



คปสจ.เดือนสิงหาคม 2560



กลุ่มงานควบคุมโรคติดต่อ
สำนักงานสาธารณสุขจังหวัดสระแก้ว

โรคไข้เลือดออก

โรคไข้เลือดออก
Dengue hemorrhagic fever



ประเทศไทย (สะสมตั้งแต่ 1 ม.ค - 22 ส.ค.60)

ผู้ป่วย 31,512 อัตราป่วย 48.16 ต่อแสนประชากร
เสียชีวิต 44 ราย อัตราป่วยตายน้อยละ 0.14



3 อันดับแรก

1. จ.สงขลา (188.70)
2. จ.ตาก (173.58)
3. จ.พัทลุง (170.45)

สระแก้ว อันดับที่ 30 ของประเทศ อัตราป่วย 42.74 /แสนปชก.

โรคไข้เลือดออก

โรคไข้เลือดออก
Dengue hemorrhagic fever



เขตสุขภาพที่ 6 (สะสมตั้งแต่ 1 ม.ค - 22 ส.ค. 60)

ผู้ป่วย 2,210 อัตราป่วย 37.58 ต่อแสนประชากร

เสียชีวิต 2 ราย อัตราป่วยตายน้อยละ 0.09

(ระยอง 1 ราย และสระแก้ว 1 ราย)



3 อันดับแรก

1. จ.ระยอง (60.00)

2. จ.ปราจีนบุรี (51.38)

3. จ.จันทบุรี (45.92)

สระแก้ว อันดับที่ 4 ของเขตสุขภาพที่ 6

สระแก้ว (สะสมตั้งแต่ 1 ม.ค - 28 ส.ค.60)

ผู้ป่วย 313 ราย อัตราป่วย 57.07 / แสนปชก.

เสียชีวิต 1 ราย อัตราป่วยตาย ร้อยละ 0.34

DHF

จำแนกรายอำเภอ 3 อันดับแรก

1. อ.เขาฉกรรจ์	(121.51)
2. อ.วัฒนานคร	(111.28)
3. อ.เมืองสระแก้ว	(78.50)

จำแนกตามกลุ่มอายุ 3 อันดับแรก

1.กลุ่มอายุ	10-14 ปี
2.กลุ่มอายุ	5-9 ปี
3.กลุ่มอายุ	15-24 ปี

เดือนสิงหาคม (ถึงวันที่ 28 ส.ค.) มีผู้ป่วยเพิ่มขึ้น 56 ราย

-อ.เมืองสระแก้ว 28 ราย (สูงสุดที่ ต.สระแก้ว 10 ราย ต.สระขวัญ 8 ราย ต.ท่าแยก 5 ราย)

-อ.เขาฉกรรจ์ 13 ราย (สูงสุดที่ ต.หนองหว้า 5 ราย ต.เขาฉกรรจ์ 4 ราย)

-อ.วัฒนานคร 8 ราย (ต.ห้วยโจด ต.โนนหมากเค็งและวัฒนานคร ตำบลละ 2 ราย)

-อ.อรัญประเทศ 5 ราย (ต.หันทราย 2 ราย ต.ป่าไร่ ผ่านศึก และท่าข้าม ต.ละ 1 ราย

-อ.วังน้ำเย็น 4 ราย (ต.วังน้ำเย็น และทุ่งมหาเจริญ ตำบลละ 2 ราย)

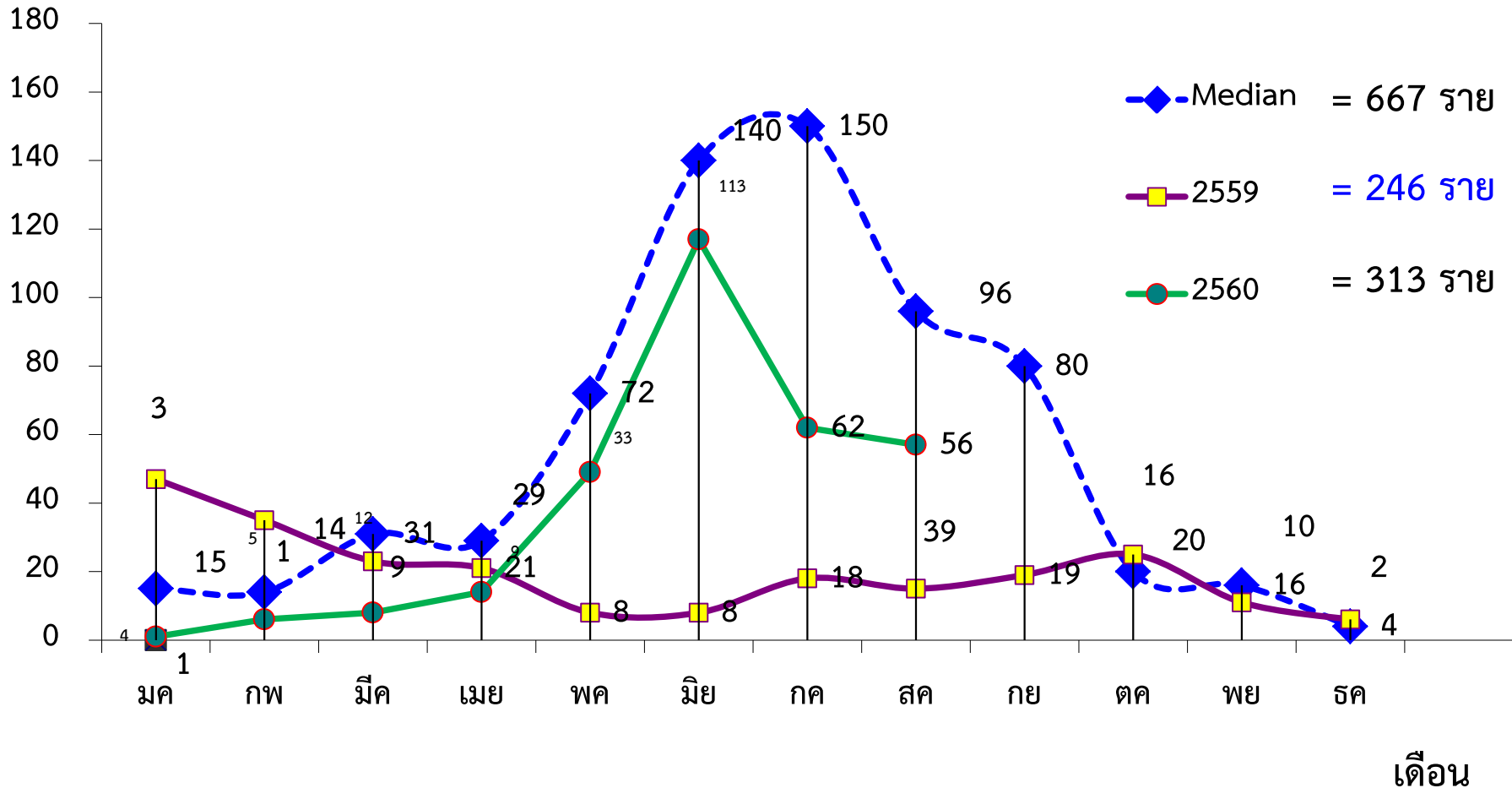
-อ.คลองหาด 4 ราย (ต.เบญจขร 2 ราย ต.คลองไก่อ่เถื่อน และไทยอุดม ตำบลละ 1 ราย)

-อ.โคกสูง 3 ราย (ต. โนนหมากมุ่น 2 ราย ต.หนองม่วง 1 ราย)

-อ.ตะพระยา 1 ราย (ต.ทัพไทย)

รูปแสดง จำนวนผู้ป่วยโรคไข้เลือดออก ปี พ.ศ.2559-2560 จำแนกรายเดือน เปรียบเทียบกับค่ามัธยฐาน 5 ปี จังหวัดสระแก้ว (1ม.ค.-28 ส.ค.)

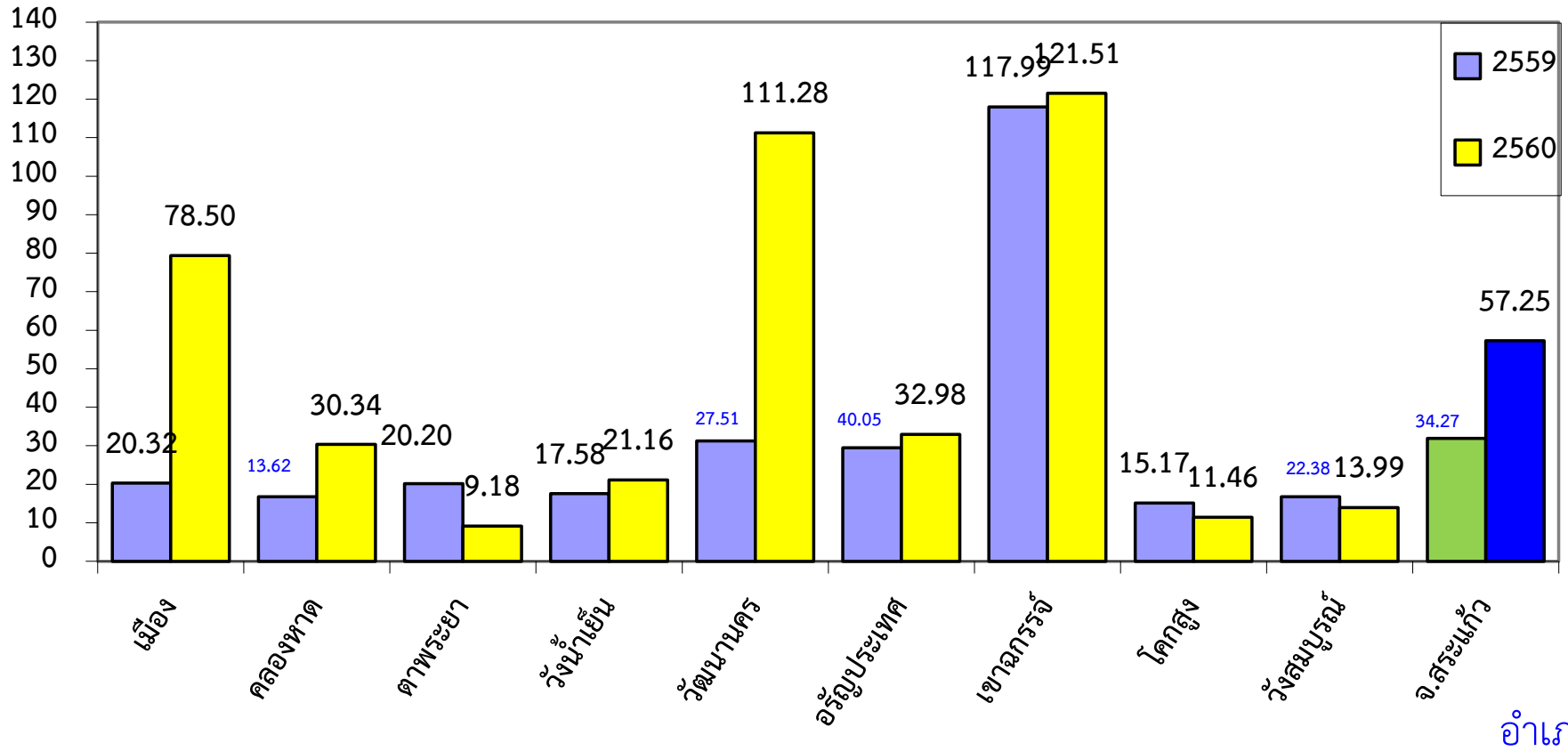
จำนวน(ราย)



ที่มา : รง 506/507 งานระบาดวิทยา กลุ่มงานควบคุมโรคติดต่อ สสจ.สระแก้ว

รูปแสดง อัตราป่วยโรคไข้เลือดออกจำแนกรายอำเภอ เปรียบเทียบช่วงเวลาเดียวกันปี 2559-2560 (1 ม.ค.-28 ส.ค.)

อัตราป่วย/แสนปชก.



ที่มา: รง 506/507 งานระบาดวิทยา กลุ่มงานควบคุมโรคติดต่อ สสจ.สระแก้ว

การสนับสนุนวัสดุป้องกันควบคุมโรคไข้เลือดออก

1. สสจ. สระแก้ว จัดหาวัสดุในการป้องกันควบคุมโรคไข้เลือดออก โดยขอรับการสนับสนุนจาก อบจ. สระแก้ว 2 รายการ ได้แก่ ทรายกำจัดลูกน้ำยุงลายและน้ำยาเคมี ในปีงบประมาณ 2561 จะขอรับการสนับสนุนเครื่องพ่น ULV และชุดตรวจคัดกรองไข้เลือดออก (NS1) เพิ่มเติมจากทรายและน้ำยา



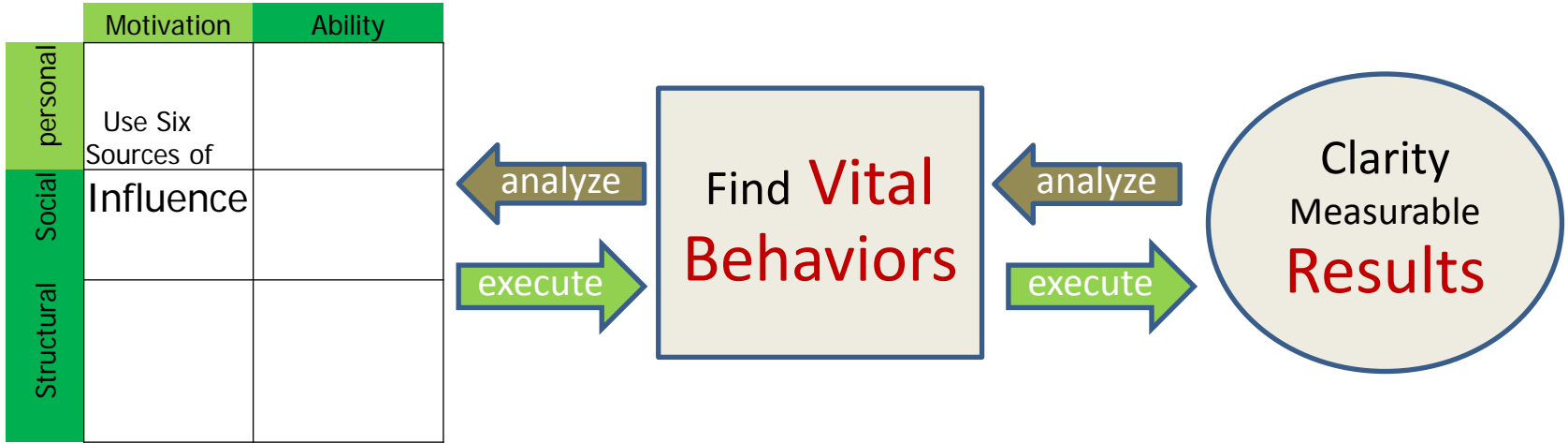
การนำ **Influencer Model**
“THE 6 SOURCES OF INFLUENCE”

6 แหล่งพลังสู่การเปลี่ยนแปลง

มาใช้แก้ไขปัญหาโรคไข้เลือดออกจังหวัดสระแก้ว

A POWERFUL PROCESS FOR ENABLING BEHAVIOR CHANGE

กระบวนการอันทรงพลังที่จะสร้างการเปลี่ยนแปลงพฤติกรรม



3. How will you motivate and enable change?

คุณจะสามารถจูงใจและสร้างการเปลี่ยนแปลงได้อย่างไร

2. What few behaviors will lead to the greatest amount of change? (Who?, When- Crucial Moment, and What? -Vital Behaviors)
พฤติกรรมเพียงไม่กี่อย่างที่จะนำไปสู่การเปลี่ยนแปลงที่ยิ่งใหญ่ มีอะไรบ้าง (ใคร เมื่อไร-จังหวะวิกฤต อะไร-พฤติกรรมหลัก)

1. What do you want to achieve? (What?, Why?, and When?)
คุณต้องการบรรลุผลลัพธ์เรื่องอะไร? (อะไร ทำไม และเมื่อไร)

find **Vital Behaviors**

clarity
Measurable
Results

1. กำจัดลูกน้ำในทุกพื้นที่ (6 ร.)
2. มีการป้องกันไม่ถูกยุงกัด
3. มีการปรับเปลี่ยนสิ่งแวดล้อมไม่ให้เป็นที่อาศัยของยุงลาย

ลดอัตราป่วย
ด้วยโรคไข้เลือดออก
ในจังหวัดสระแก้ว
ลงร้อยละ 50
จากค่ามัธยฐาน
ย้อนหลัง 5 ปี
ภายใน 3 เดือน

	Motivation	Ability
Personal	<p>ผู้รับผิดชอบหลัก สสจ ./สสอ ./รพ.สต.</p> <p>1.สร้างการรับรู้ที่ทุกคน ทุกเพศ ทุกวัย มีโอกาสป่วยจากโรคไข้เลือดออก และมีโอกาสเสียชีวิตได้</p> <p>2.มีช่องทางการเตือนภัยโรคไข้เลือดออก หลายช่องทางและครอบคลุมทุกระดับ(จังหวัด อำเภอ ตำบล หมู่บ้าน)</p> <p>3.สร้างสื่อเผยแพร่วิธีการกำจัดลูกน้ำและยุงลายที่ง่ายต่อ การปฏิบัติ</p> <p>4.ใช้สื่อเผยแพร่รูปแบบมุงราคาประหยัด สวยน่าใช้</p>	<p>ผู้รับผิดชอบหลัก สสจ .</p> <p>1.ผลิตคู่มือประชาชน เรื่อง โรคไข้เลือดออก ภัยร้ายใกล้ตัว</p> <p>2.ผลิตสื่อ เสนอเรื่องราวครอบครัวผู้ป่วย และเสียชีวิต</p> <p>3.ผลิตสื่อนำเสนอประโยชน์จากการนอนกางมุ้ง</p> <p>ผู้รับผิดชอบหลัก สสอ ./รพ.สต.</p> <p>1.จัดโครงการอบรมให้ความรู้วิธีการและสาธิตการกำจัดลูกน้ำยุงลาย</p>
	<p>ช่วยให้เขารักสิ่งที่เขาเกลียด Help Them Love What They Hate</p>	<p>ช่วยให้เขาทำสิ่งที่เขาทำไม่เป็น Help Them Do What They can't</p>
Social	<p>ผู้รับผิดชอบหลัก อปท ./รพ.สต.</p> <p>1.ให้ทุกชุมชนหมู่บ้านออกกฐนหมู่บ้าน ให้ทุกครัวเรือนมีกิจกรรมกำจัดลูกน้ำยุงลายทุกสัปดาห์</p> <p>2.เชิญ ผู้นำชุมชน อปท ผู้บริหารโรงเรียน ครู เจ้าอาวาสวัด อสม เจ้าหน้าที่สาธารณสุข เป็นต้นแบบและช่วยแรงจูงใจทุกคนในพื้นที่</p> <p>3.สร้างทีมอสมและคุ้มลงพื้นที่สอนและสาธิตวิธีกำจัดลูกน้ำและสำรวจครัวเรือนที่ไม่มีมุ้ง</p> <p>ผู้รับผิดชอบหลัก สสจ .</p> <p>1.เชิญภาคเอกชนบริจาคมุ้งและอุปกรณ์ให้ชุมชน</p>	<p>ผู้รับผิดชอบหลัก สสจ ./อปท./สพป.</p> <p>1.จัดประกวดหมู่บ้าน โรงเรียนวัด บ้าน อสม รพสต. ต้นแบบเพื่อเป็นสถานที่ดูงาน</p> <p>2.เชิญผู้นำในชุมชน โรงเรียน วัด ออกสื่อ รณรงค์ให้ทั่วถึงในทุกโอกาส</p> <p>3.เผยแพร่หมู่บ้านต้นแบบให้เป็นอย่างทุกหมู่บ้าน</p> <p>ผู้รับผิดชอบหลัก รพสต.</p> <p>1.ส่งทีม อสมลงทุกหลังคาเรือนเพื่อสอนสาธิตให้ อสส และตรวจสอบทำทุกพื้นที่ที่ปฏิบัติทุกหมู่บ้าน</p>
	<p>ให้กำลังใจ Provide Encouragement</p>	<p>ให้แรงสนับสนุน Provide Assistant</p>
Structural	<p>ผู้รับผิดชอบหลัก สสจ .</p> <p>1.มีการประเมินเพื่อประกาศให้เป็น ครัวเรือน โรงเรียน วัด อสมรพ.สต ต้นแบบ โดยคณะกรรมการแต่ละระดับ</p> <p>2.มอบโล่หรือประกาศเกียรติบัตรให้ครัวเรือน โรงเรียน วัด อสมรพ.สต. ต้นแบบ</p> <p>องค์กรปกครองส่วนท้องถิ่น</p> <p>จัดทำโครงการ สนับสนุนงบประมาณพัฒนาให้หมู่บ้าน โรงเรียน ต้นแบบ</p>	<p>ผู้รับผิดชอบหลัก องค์กรปกครองส่วนท้องถิ่น</p> <p>1.1จัดทำป้ายประชาสัมพันธ์ ผลงานของหมู่บ้าน โรงเรียน วัดต้นแบบและใช้สื่อทุกรูปแบบเผยแพร่</p> <p>1.2 จัดทำโครงการปรับปรุงสภาพแวดล้อมภูมิทัศน์ทุกพื้นที่ไม่ให้มีแหล่งเพาะพันธุ์ยุงลายโดยจัดหาวัสดุอุปกรณ์ให้ ทุกชุมชนหมู่บ้าน</p> <p>1.3. โครงการคัดแยกขยะ เพื่อกำจัดแหล่งเพาะพันธุ์ยุงลาย</p> <p>กองทุนตำบล</p> <p>จัดทำป้ายเตือนในทกพื้นที่เกิดโรค</p>
	<p>เปลี่ยนสถานะทางเศรษฐกิจของเขา Change Their Economy</p>	<p>เปลี่ยนสภาพแวดล้อมของเขา Change Their Environment</p>