

กลุ่มงานส่งเสริมสุขภาพ

๑. ผลการดำเนินงาน “สัปดาห์รวมพลังส่งเสริมพัฒนาการเด็กปฐมวัย” ซึ่งมีการคัดกรองพัฒนาการเด็ก กลุ่มอายุ ๙, ๑๘, ๓๐ และ ๔๒ เดือน

(เด็กอายุ ๙ เดือน เกิดวันที่ ๑๘ ก.ย.๕๙ ถึง ๒๑ ต.ค.๕๙ เด็กอายุ ๑๘ เดือน เกิดวันที่ ๑๘ ธ.ค.๕๘ ถึง ๒๑ ม.ค.๕๙
เด็กอายุ ๓๐ เดือน เกิดวันที่ ๑๘ ธ.ค.๕๗ ถึง ๒๑ ม.ค.๕๘ เด็กอายุ ๔๒ เดือน เกิดวันที่ ๑๘ ธ.ค.๕๖ ถึง ๒๑ ม.ค.๕๗)

ตารางที่ ๑ ผลการรณรงค์คัดกรองพัฒนาการเด็กกลุ่มอายุ ๙ เดือน, ๑๘ เดือน, ๓๐ เดือน และ ๔๒ เดือน
(วันที่ ๑๗-๒๑ ก.ค.๖๐)

อำเภอ	รวมทั้ง ๔ กลุ่มอายุ								
	เป้าหมาย (๑)	คัด กรอง (๒)	ร้อยละ	สมวัย (๒.๑)	ติดตาม เพื่อ กระตุ้น (๒.๒)	ส่งต่อ (๒.๓)	กระตุ้น แล้ว สมวัย	รวม สมวัย	ร้อยละ สมวัย
เมืองสระแก้ว	๓๒๔	๒๙๖	๙๑.๓๖	๒๗๖	๑๖	๔	๐	๒๗๖	๙๓.๒๔
คลองหาด	๑๑๘	๑๑๒	๙๔.๙๒	๑๐๒	๑๐	๐	๐	๑๐๒	๙๑.๐๗
ตาพระยา	๑๘๗	๑๗๒	๙๑.๙๘	๑๕๑	๒๑	๐	๐	๑๕๑	๘๗.๗๙
วังน้ำเย็น	๑๘๕	๑๗๓	๙๓.๕๑	๑๔๘	๒๕	๐	๒	๑๕๐	๘๖.๗๑
วัฒนานคร	๒๒๐	๒๑๔	๙๗.๒๗	๑๙๔	๒๐	๐	๐	๑๙๔	๙๐.๖๕
อรัญประเทศ	๒๔๓	๒๑๙	๙๐.๑๒	๒๑๐	๙	๐	๑	๒๑๑	๙๖.๓๕
เขาคิชฌกูฏ	๑๗๒	๑๒๕	๗๒.๖๗	๑๑๕	๑๐	๐	๑	๑๑๖	๙๒.๘
โคกสูง	๙๖	๗๘	๘๑.๒๕	๗๕	๓	๐	๐	๗๕	๙๖.๑๕
วังสมบูรณ์	๙๓	๙๒	๙๘.๙๒	๗๖	๑๖	๐	๐	๗๖	๘๒.๖๑
รวม	๑๖๓๘	๑๔๘๑	๙๐.๔๒	๑๓๔๗	๑๓๐	๔	๔	๑๓๕๑	๙๑.๒๒

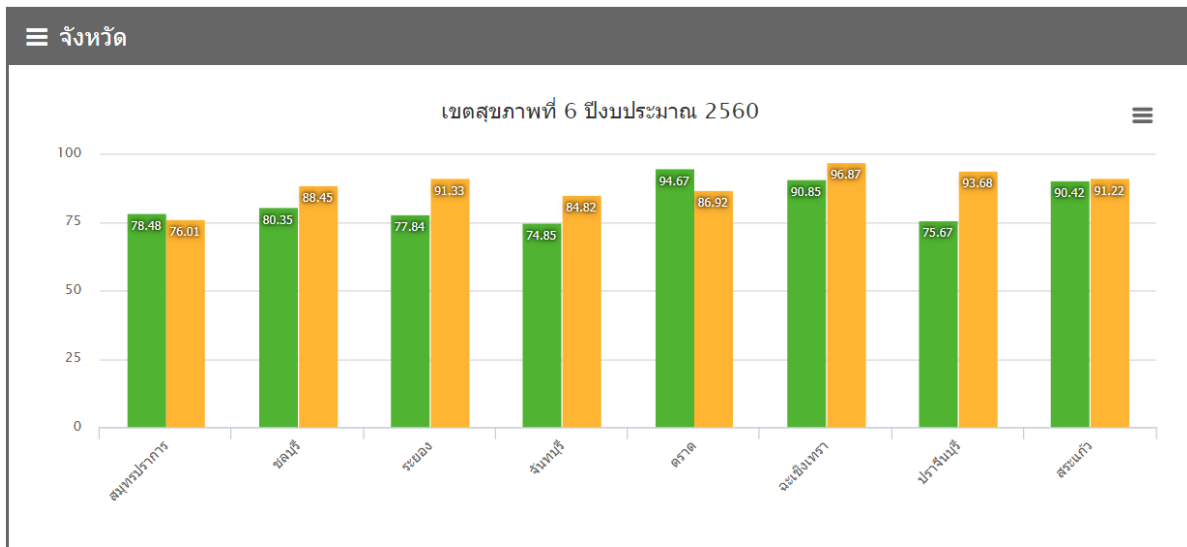
การคัดกรอง Social Risk พัฒนาการเด็ก

Social Risk พัฒนาการเด็ก	เมือง สระแก้ว	คลอง หาด	ตาพระ ยา	วังน้ำ เย็น	วัฒน านคร	อรัญ ประเทศ	เขา ฉกรรจ์	โคกสูง	วัง สมบูรณ์	รวม	
เป้าหมาย (B)	๓๓๙	๑๒๑	๑๙๘	๑๙๑	๒๒๖	๒๕๖	๑๗๗	๑๐๓	๑๐๓	๑๗๑๔	
ผลงาน (A)	๓๒๘	๑๑๕	๑๙๓	๑๘๖	๒๒๕	๒๒๖	๘๘	๗๙	๙๕	๑๕๓๕	
ร้อยละ	๙๖.๗๖	๙๕.๐๔	๙๗.๔๗	๙๗.๓๘	๙๙.๕๖	๘๘.๒๘	๔๙.๗๒	๗๖.๗	๙๒.๒๓	๘๙.๕๖	
อาศัยอยู่ กับพ่อแม่	จำนวน	๑๙๓	๗๕	๘๗	๘๑	๑๓๘	๑๔๗	๔๘	๕๕	๖๖	๘๙๐
	สมวัย	๑๗๓	๖๔	๖๘	๖๕	๑๒๖	๑๔๐	๔๑	๔๓	๕๕	๗๗๕
	ร้อยละ	๘๙.๖๔	๘๕.๓๓	๗๘.๑๖	๘๐.๒๕	๙๑.๓	๙๕.๒๔	๘๕.๔๒	๗๘.๑๘	๘๓.๓๓	๘๗.๐๘
อาศัยอยู่ กับพ่อ	จำนวน	๑	๑	๑	๔	๒	๕	๐	๐	๐	๑๔
	สมวัย	๑	๑	๑	๓	๑	๕	๐	๐	๐	๑๒
	ร้อยละ	๑๐๐	๑๐๐	๑๐๐	๗๕	๕๐	๑๐๐	๐	๐	๐	๘๕.๗๑
อาศัยอยู่ กับแม่	จำนวน	๓๓	๑๒	๒๑	๑๖	๑๕	๑๗	๙	๓	๑๕	๑๔๑
	สมวัย	๒๙	๙	๑๘	๑๕	๑๑	๑๕	๘	๒	๑๑	๑๑๘
	ร้อยละ	๘๗.๘๘	๗๕	๘๕.๗๑	๙๓.๗๕	๗๓.๓๓	๘๘.๒๔	๘๘.๘๙	๖๖.๖๗	๗๓.๓๓	๘๓.๖๙
อาศัยอยู่ กับปู่ ย่า หรือ ตา ยาย	จำนวน	๙๖	๒๕	๘๑	๘๓	๖๖	๕๕	๒๘	๒๐	๑๔	๔๖๘
	สมวัย	๘๒	๒๓	๗๐	๗๑	๕๔	๕๒	๒๕	๑๖	๑๔	๔๐๗
	ร้อยละ	๘๕.๔๒	๙๒	๘๖.๔๒	๘๕.๕๔	๘๑.๘๒	๙๔.๕๕	๘๙.๒๙	๘๐	๑๐๐	๘๖.๙๗
อาศัยอยู่ กับญาติ	จำนวน	๕	๑	๓	๒	๓	๑	๓	๐	๐	๑๘
	สมวัย	๕	๑	๒	๑	๓	๑	๓	๐	๐	๑๖
	ร้อยละ	๑๐๐	๑๐๐	๖๖.๖๗	๕๐	๑๐๐	๑๐๐	๑๐๐	๐	๐	๘๘.๒๑
อาศัยอยู่ กับผู้อื่นที่ ไม่ใช่ ญาติ	จำนวน	๐	๐	๐	๐	๑	๑	๐	๐	๐	๒
	สมวัย	๐	๐	๐	๐	๑	๑	๐	๐	๐	๒
	ร้อยละ	๐	๐	๐	๐	๑๐๐	๑๐๐	๐	๐	๐	๑๐๐

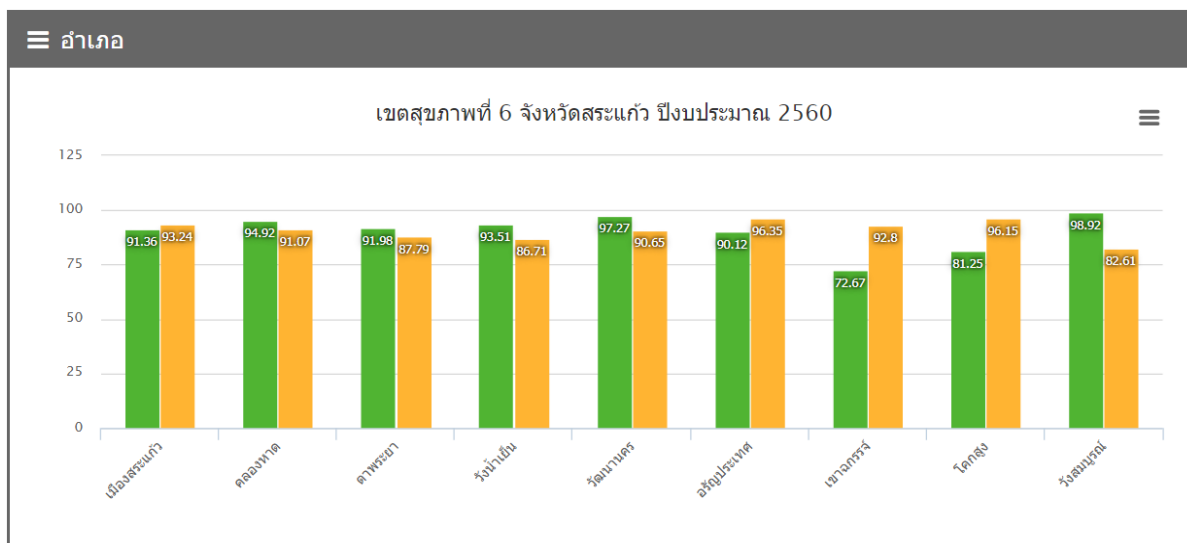
หมายเหตุ :: ผลงานจากระบบรายงานนอกเหนือ 43 แฟ้ม เมนูคัดกรอง Social Risk พัฒนาการเด็ก และข้อมูลจาก แฟ้ม SPECIALPP

วันที่ประมวลผล :: 26 กรกฎาคม 2560

แผนภูมิที่ ๑ ผลการรณรงค์คัดกรองพัฒนาการเด็กกลุ่มอายุ ๙, ๑๘, ๓๐ และ ๔๒ เดือน (๑๗-๒๑ ก.ค.๖๐)
 รายจังหวัดในเขตสุขภาพที่ ๖



แผนภูมิที่ ๒ ผลการรณรงค์คัดกรองพัฒนาการเด็กกลุ่มอายุ ๙, ๑๘, ๓๐ และ ๔๒ เดือน
 (วันที่ ๑๗-๒๑ ก.ค.๖๐) รายอำเภอในจังหวัดสระแก้ว



ที่มา : <https://hdcservice.moph.go.th> วันที่ประมวลผล :: 26 กรกฎาคม 2560

