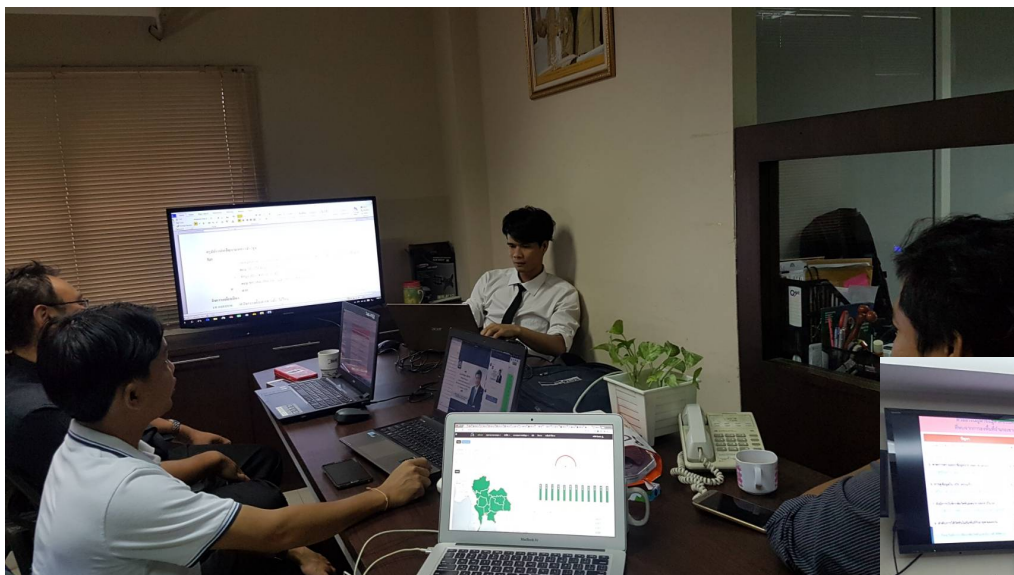


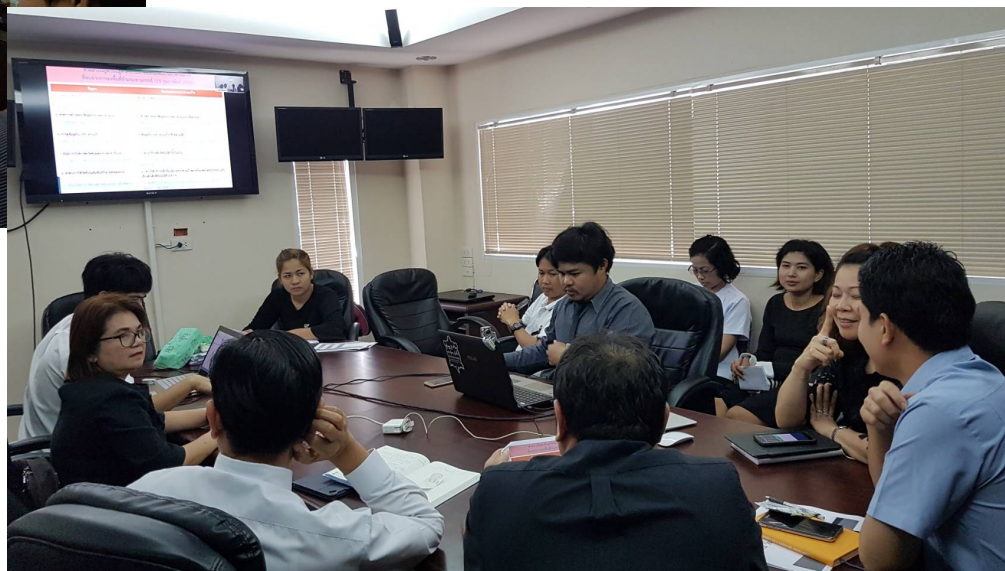


งานข้อมูลข่าวสารและเทคโนโลยีสารสนเทศ

สรุปผลการติดตามการดำเนินงานพัฒนาข้อมูลจังหวัดสระแก้ว



ร่วมวางแผน, แก้ปัญหา, พัฒนาระบบข้อมูล
ทุกวันศุกร์



Web Conference กับหน่วยบริการ
ทุกวันศุกร์สุดท้ายของเดือน



บุคลากรที่มาช่วยราชการที่ สสจ ทุกวันศุกร์ เพื่อร่วมกันพัฒนา ระบบสารสนเทศสุขภาพ จ.สระแก้ว



นพ.สุขุม พิริยะพรพิพัฒน์
ผู้อำนวยการโรงพยาบาลวัฒนานคร



สมเจตน์ เณรรักษา นักวิชาการสาธารณสุขชำนาญการ
รพ.สต.คลองน้ำใส สสอ.เมืองสระแก้ว



ยงยุทธ หารจันทร์ นักวิชาการคอมพิวเตอร์
โรงพยาบาลอรัญประเทศ



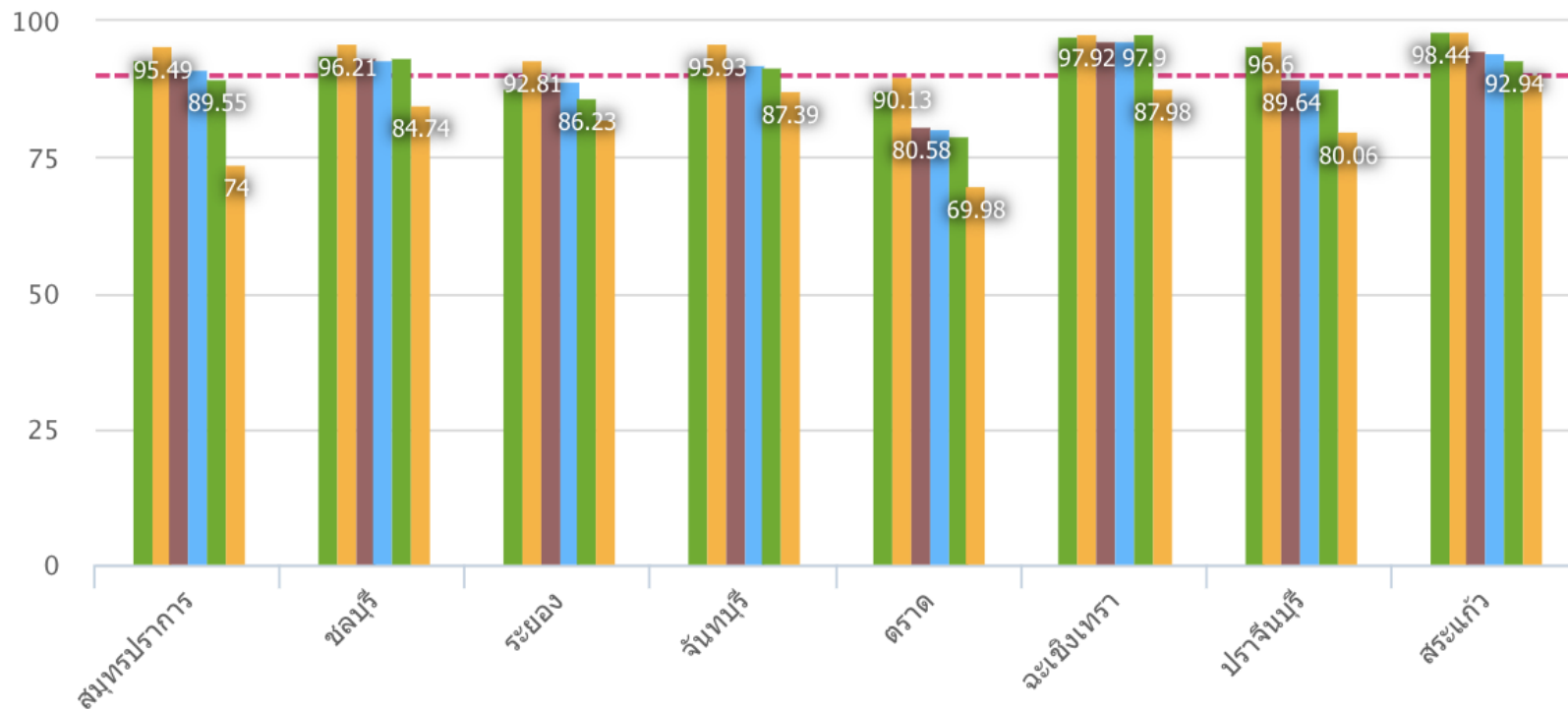
วสันต์ บุตรหนัน เจ้าพนักงานธุรการ
โรงพยาบาลวัฒนานคร



เด็กอายุครบ 1 ปี (BCG ,HBV1,DTP-HBV3, โปลิโอ3, MMR1,IPV)

≡ จังหวัด

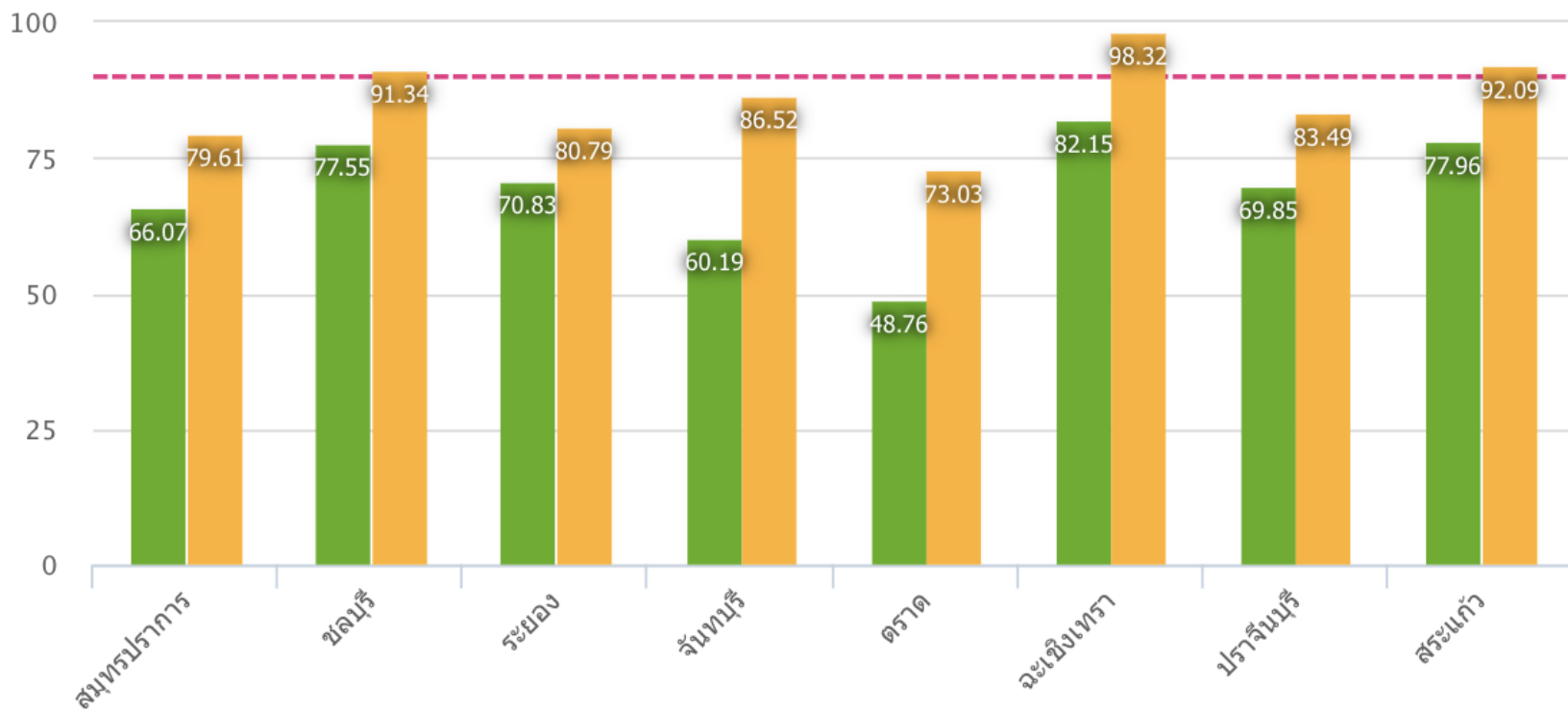
เขตสุขภาพที่ 6 ปี 2560



เด็กอายุครบ 3 (JE,MMR2)

จังหวัด

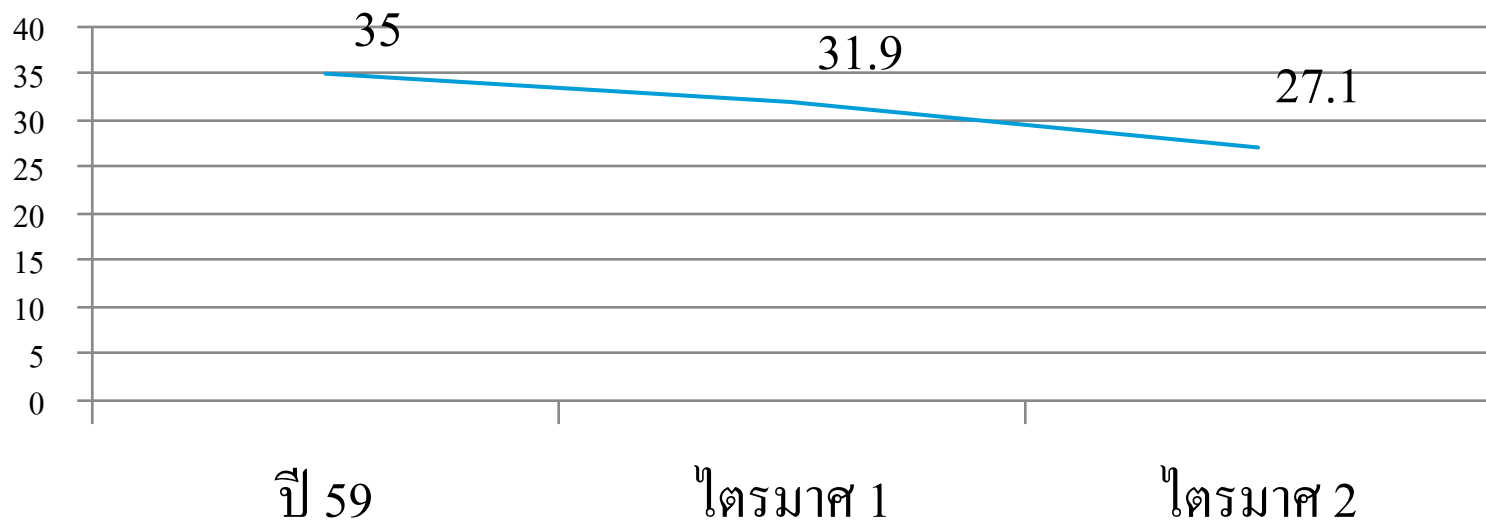
เขตสุขภาพที่ 6 ปี 2560





ill defined

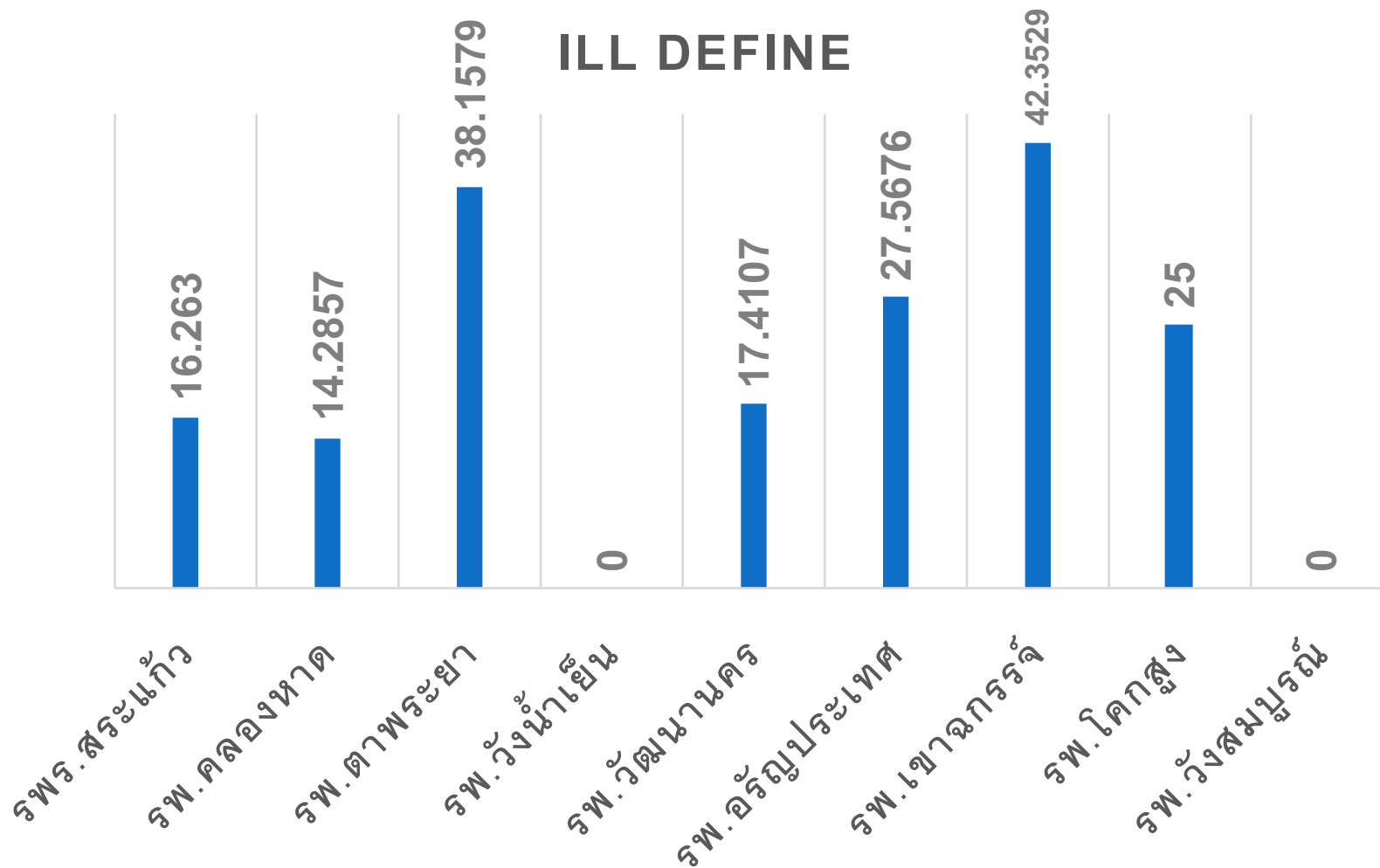
ร้อยละของหน่วยบริการที่ผ่านเกณฑ์คุณภาพข้อมูลสาเหตุการตาย
(ill defined) ไม่เกินร้อยละ 25



รวมเฉลี่ยทั้งปีงบประมาณ ร้อยละ 29



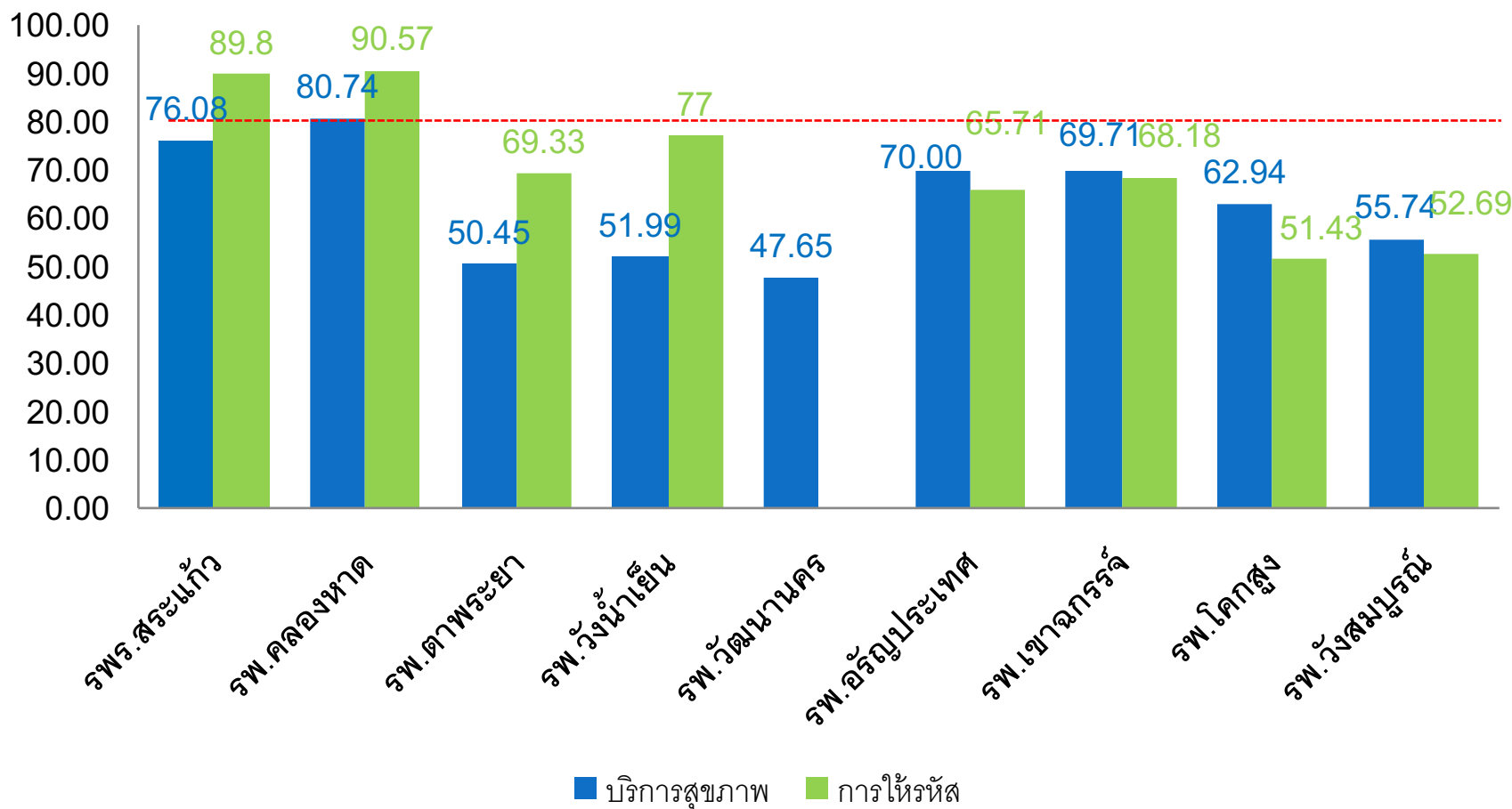
ILL DEFINE



ที่มา <http://203.157.145.19/report/view/?repid-link=278&cat-link=76>



ข้อมูลเวชระเบียนและการวินิจฉัยโรค มีความถูกต้องครบถ้วนไม่น้อยกว่าร้อยละ 80 (ผู้ป่วยนอก)





Audit ข้อมูลเวชระเบียนและการวินิจฉัยโรค

- Audit เวชระเบียนผู้ป่วยนอก **ทุก รพ./รพ.สต. เสร็จสิ้นภายใน สัปดาห์ที่ 3 ของเดือนสิงหาคม 2560**
- ใช้เกณฑ์ สนย. Download เอกสารได้ที่ <http://thcc.or.th/ebook.html>
- Audit โดยคณะกรรมการพัฒนาคุณภาพข้อมูลสุขภาพระดับ อำเภอ ร่วมกับคณะกรรมการ Audit เวชระเบียนของ รพ.



พัฒนาระบบข้อมูล เขตสุขภาพที่ 6



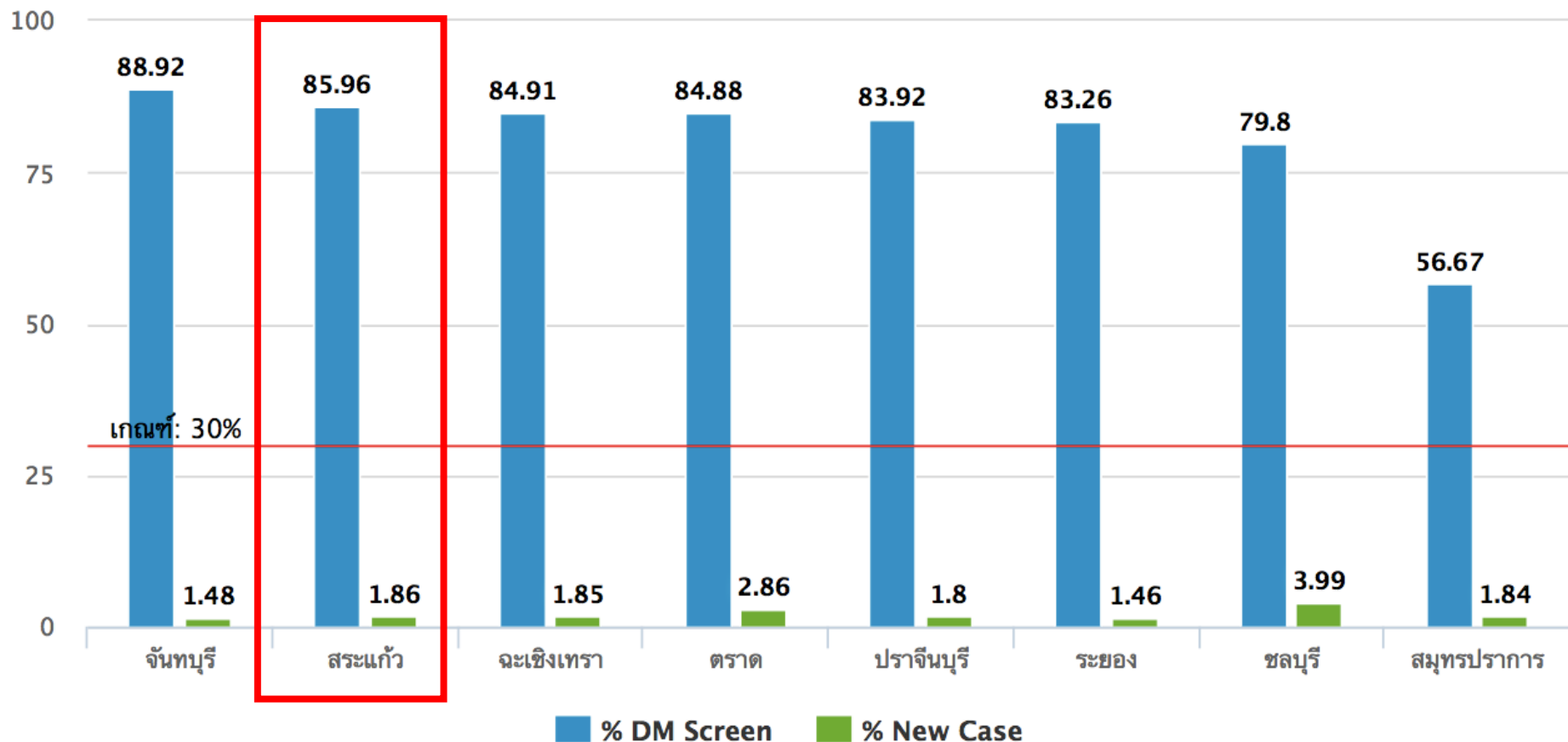


QOF เขตสุขภาพที่ 6



QOF เขตสุขภาพที่ 6

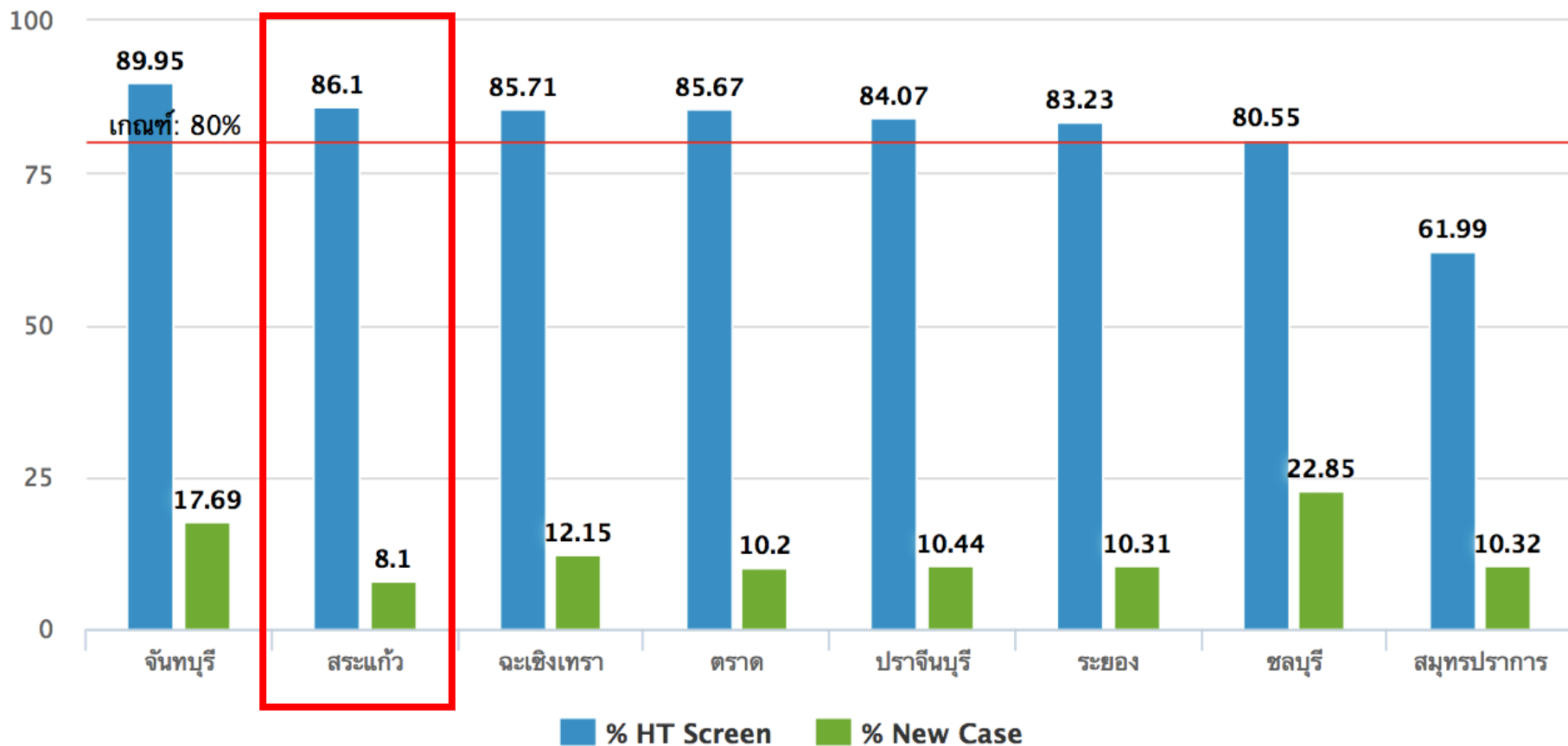
QOF 01 ร้อยละผู้ได้รับการคัดกรองและวินิจฉัยเป็นเบาหวาน เขตสุขภาพที่ 06





QOF เขตสุขภาพที่ 6

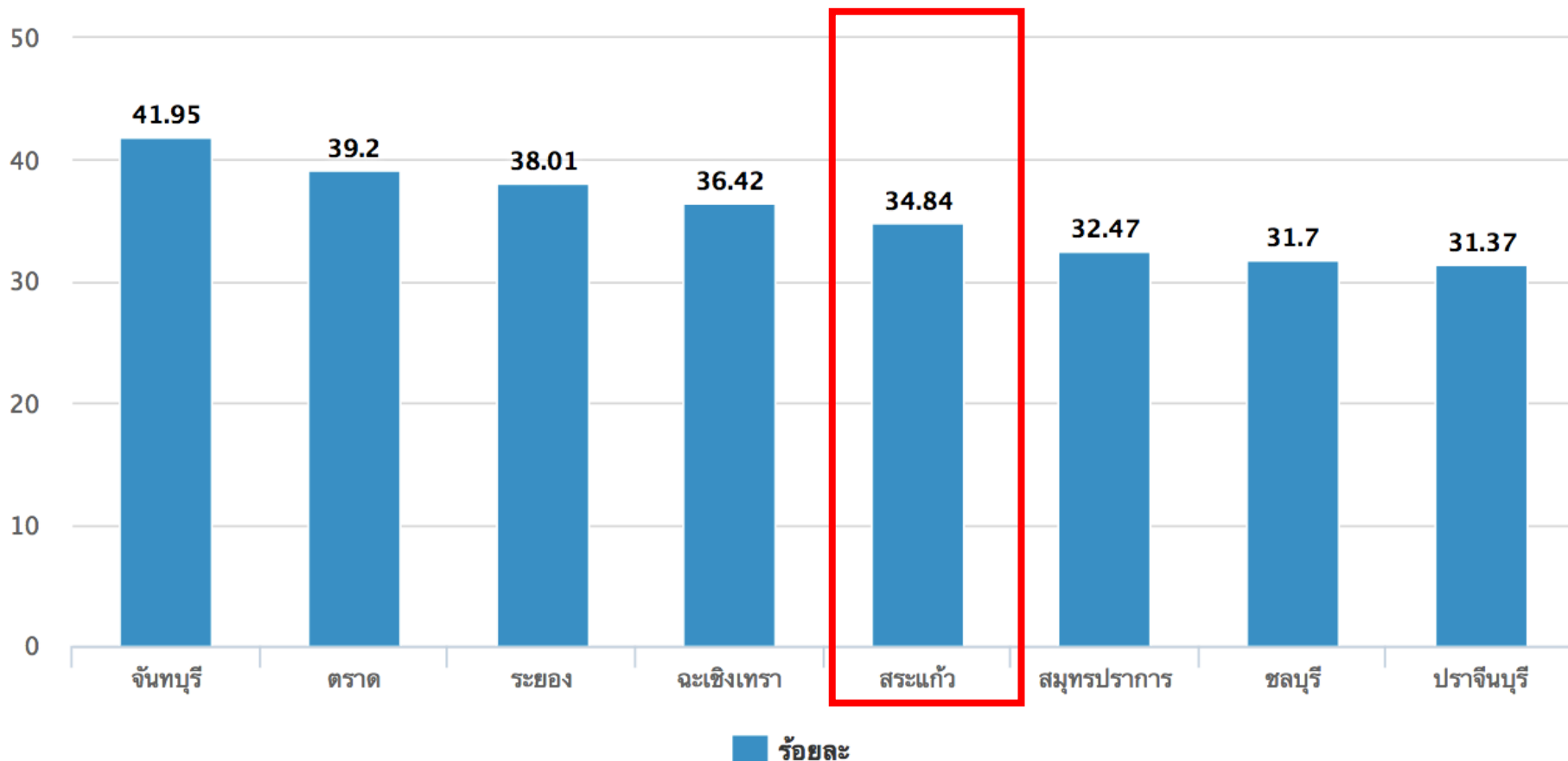
QOF 02 ร้อยละผู้ได้รับการคัดกรองและวินิจฉัยเป็นความดันโลหิตสูง เขตสุขภาพที่ 06





QOF เขตสุขภาพที่ 6

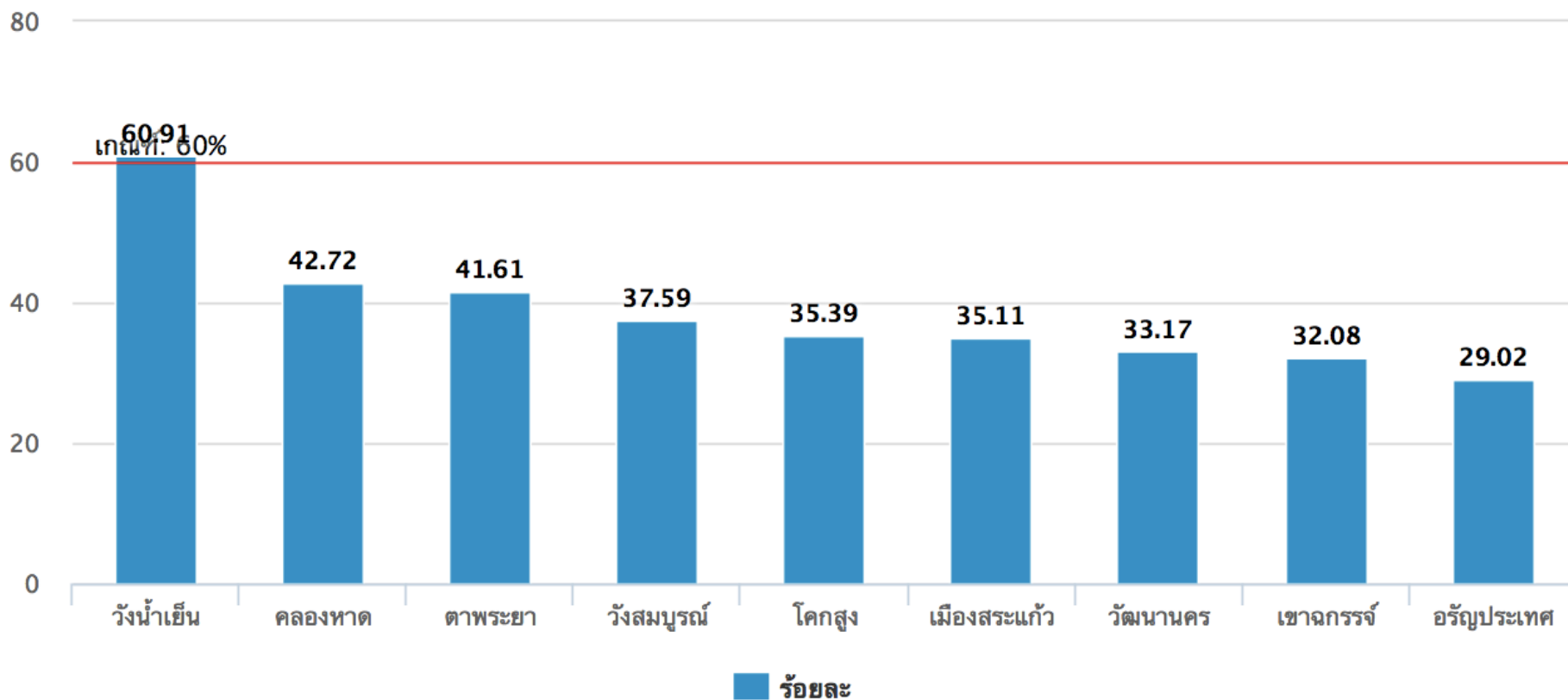
QOF 03 ร้อยละหญิงมีครรภ์ที่ได้รับการฝากครรภ์ครั้งแรกภายใน 12 สัปดาห์ (ไม่น้อยกว่าร้อยละ 60) เขตสุขภาพที่ 06





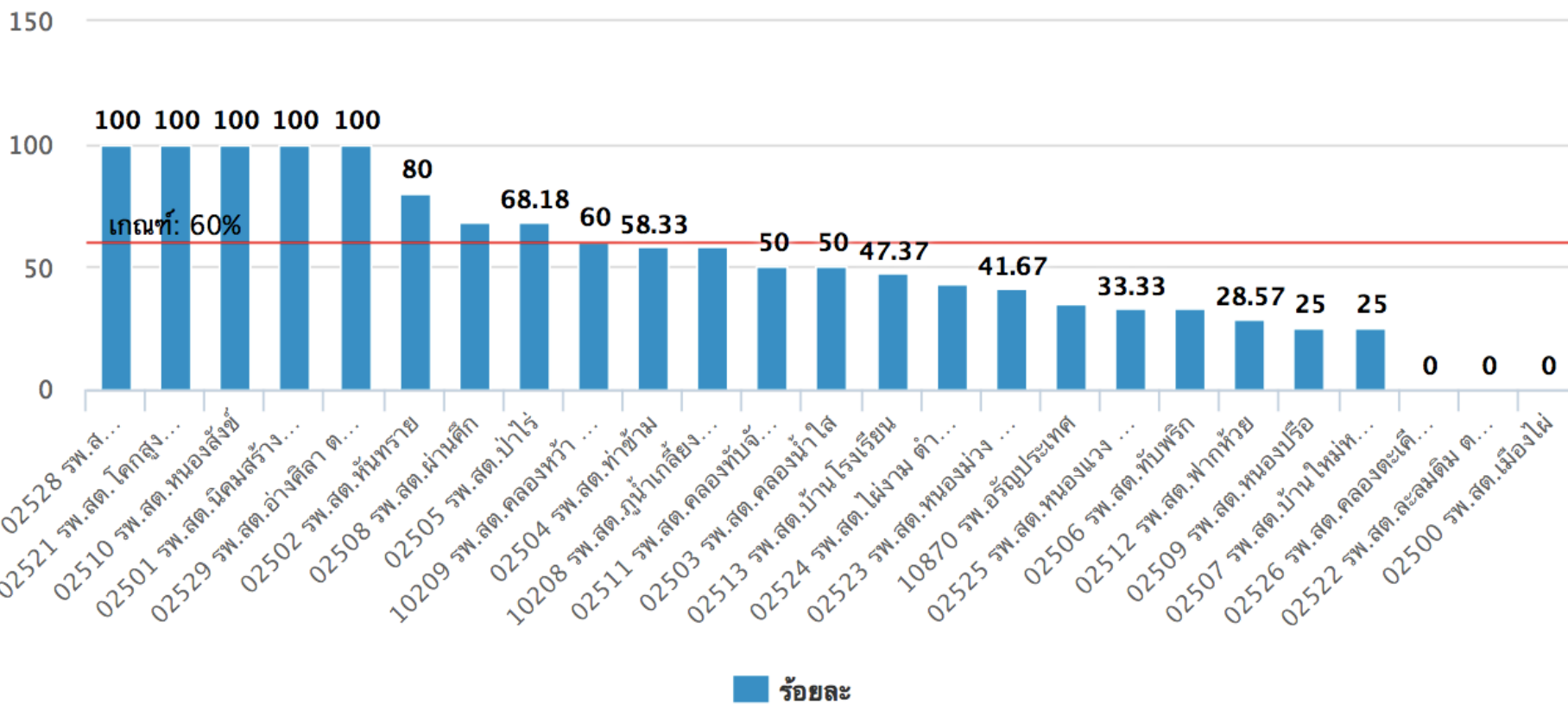
QOF เขตสุขภาพที่ 6

QOF 03 ร้อยละหญิงมีครรภ์ที่ได้รับการฝากครรภ์ครั้งแรกภายใน 12 สัปดาห์
(ไม่น้อยกว่าร้อยละ 60) จ.สระแก้ว



QOF เขตสุขภาพที่ 6

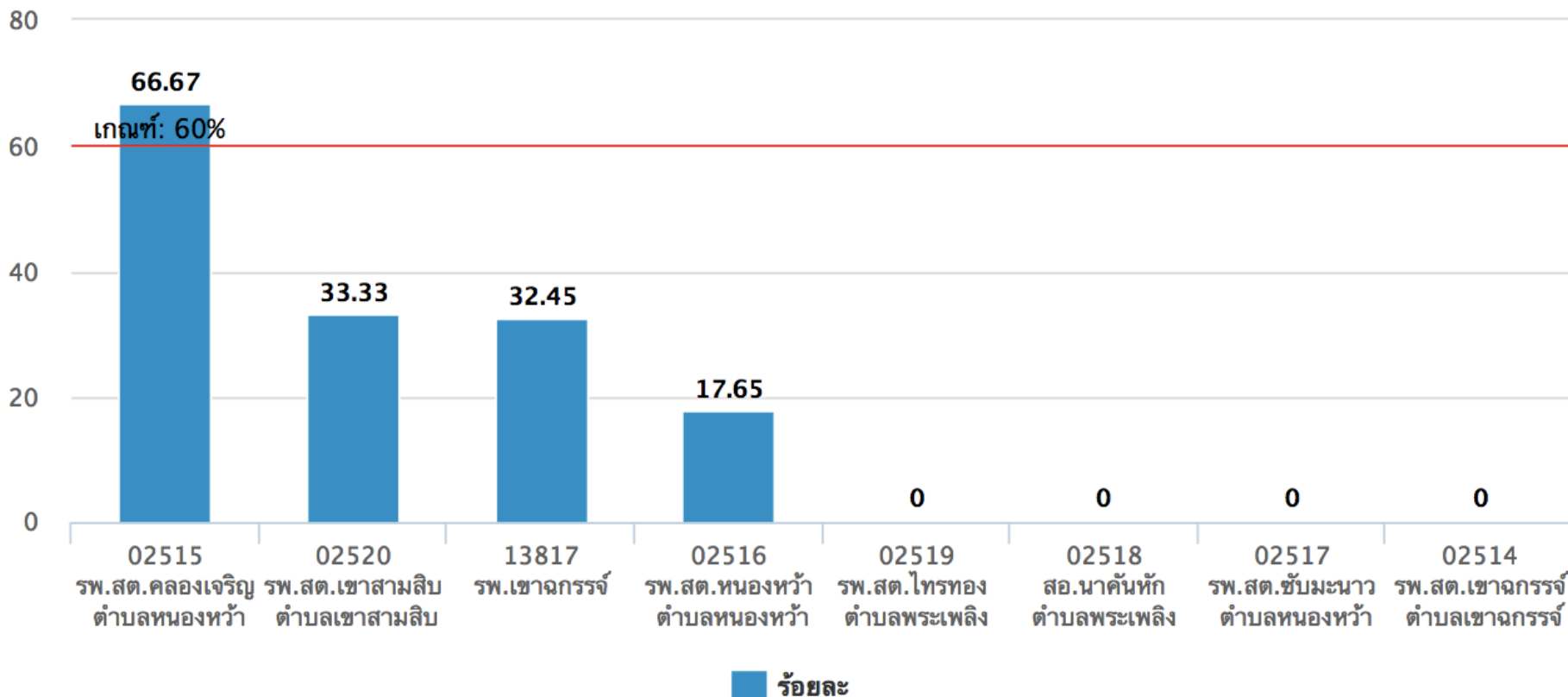
QOF 03 ร้อยละหญิงมีครรภ์ที่ได้รับการฝากครรภ์ครั้งแรกภายใน 12 สัปดาห์
(ไม่น้อยกว่าร้อยละ 60) CUP โรงพยาบาลรัฐประเทศ





QOF เขตสุขภาพที่ 6

QOF 03 ร้อยละหญิงมีครรภ์ที่ได้รับการฝากครรภ์ครั้งแรกภายใน 12 สัปดาห์
(ไม่น้อยกว่าร้อยละ 60) CUP โรงพยาบาลเขาคกรรจ์

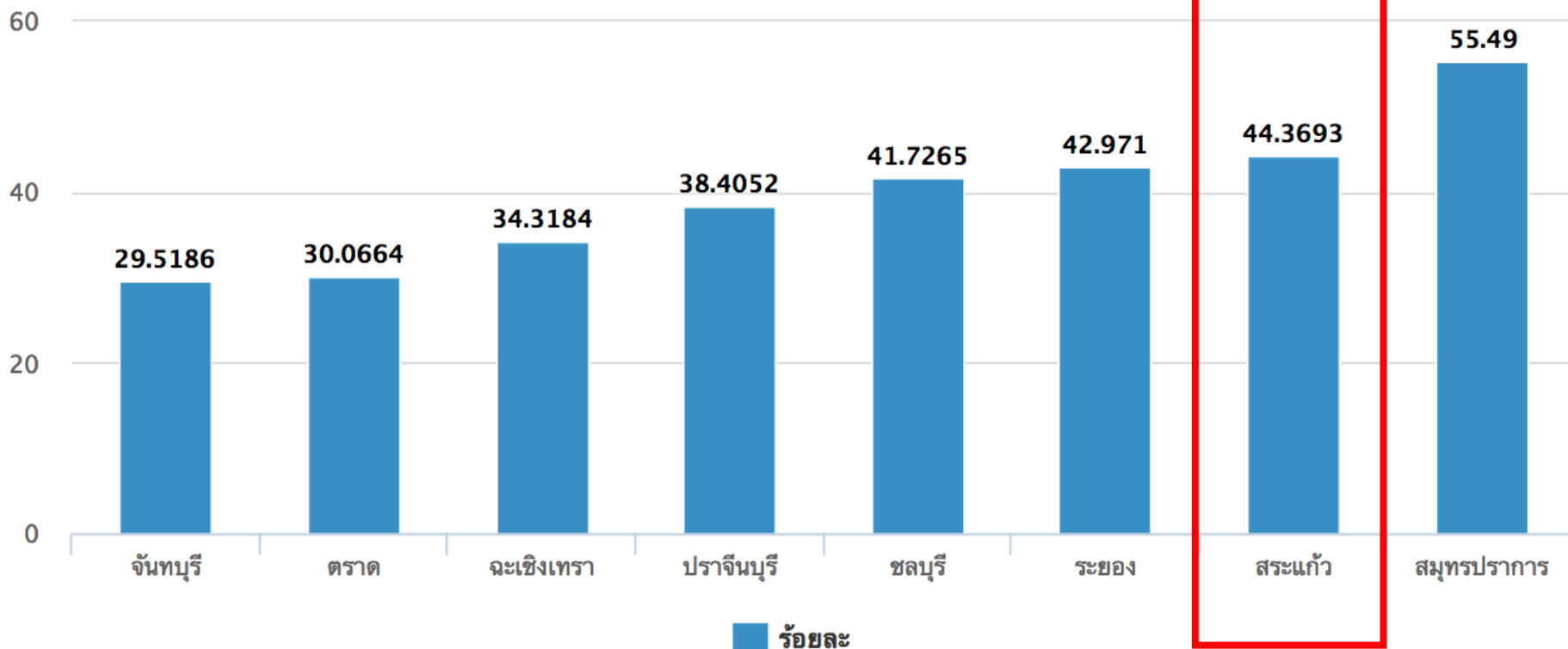




QOF เขตสุขภาพที่ 6

QOF 04.1 ร้อยละการใช้ยาปฏิชีวนะในโรคติดเชื้อระบบทางเดินหายใจช่วงบน (upper respiratory tract infections, URI) และหลอดลมอักเสบเฉียบพลัน (acute bronchitis)

เขตสุขภาพที่ 06





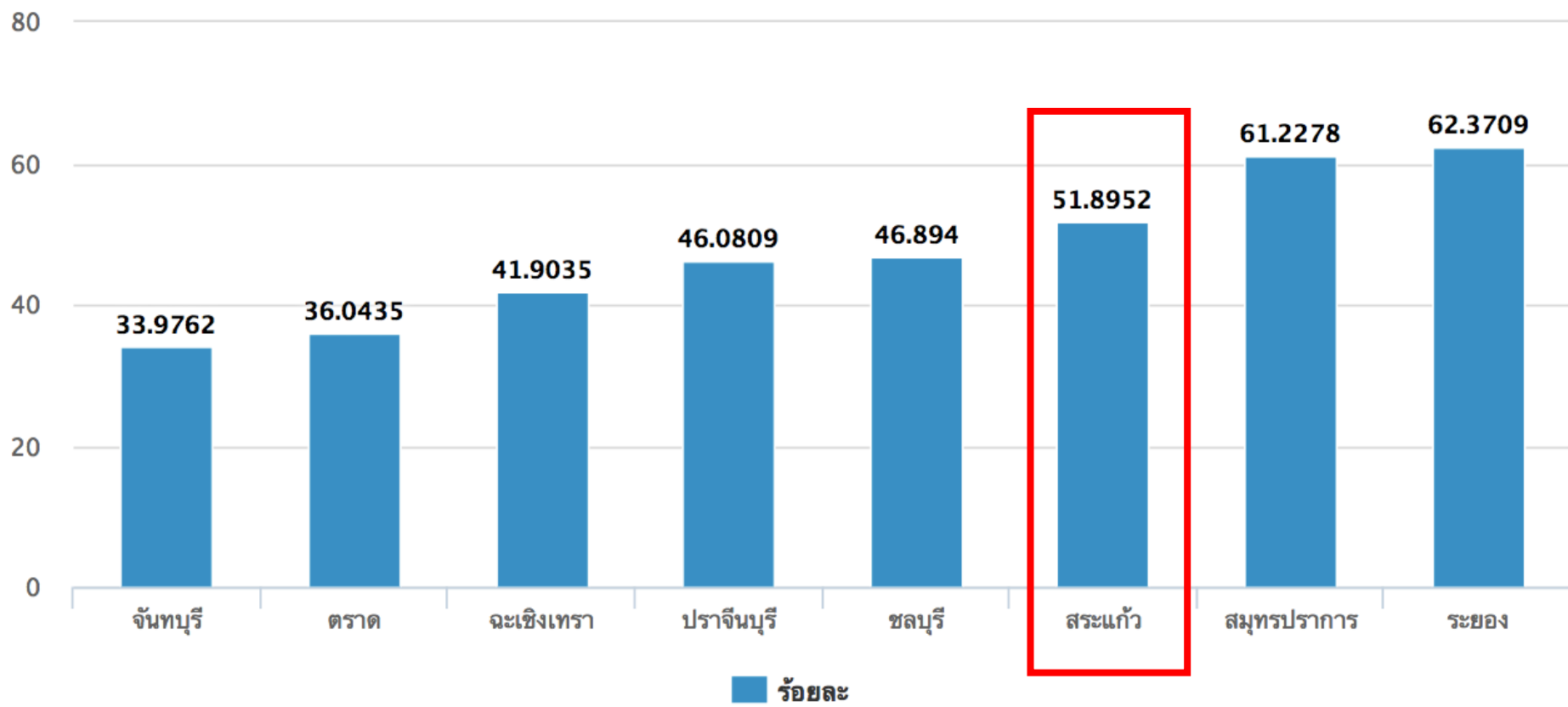
QOF เขตสุขภาพที่ 6

#	หน่วยบริการ		B	A	ร้อยละ
1	10200 รพ.สต.ท่ากะบาก ตำบลท่าแยก	☑	970	766	78.97
2	02519 รพ.สต.ไทรทอง ตำบลพระเพลิง	☑	3,097	2,256	72.84
3	02493 รพ.สต.บ้านแซร์อ้อ ตำบลแซร์อ้อ	☑	1,261	881	69.87
4	02518 สอ.นาคันทัก ตำบลพระเพลิง	☑	1,754	1,200	68.42
5	02487 รพ.สต.บ้านทับใหม่ ตำบลโนนหมากเค็ง	☑	1,266	866	68.40
6	02468 รพ.สต.บ้านโคกไพล ตำบลทัพราช	☑	653	445	68.15
7	02484 รพ.สต.บ้านหนองหอย ตำบลฝักชะ	☑	1,452	957	65.91
8	02457 รพ.สต.บ้านเขาตาง้อก ตำบลคลองไก่อ่เดือน	☑	1,163	755	64.92
9	02480 รพ.สต.คลองจระเข้ ตำบลทุ่งมหาเจริญ	☑	1,125	729	64.80
10	02510 รพ.สต.หนองสังข์	☑	1,129	717	63.51



QOF เขตสุขภาพที่ 6

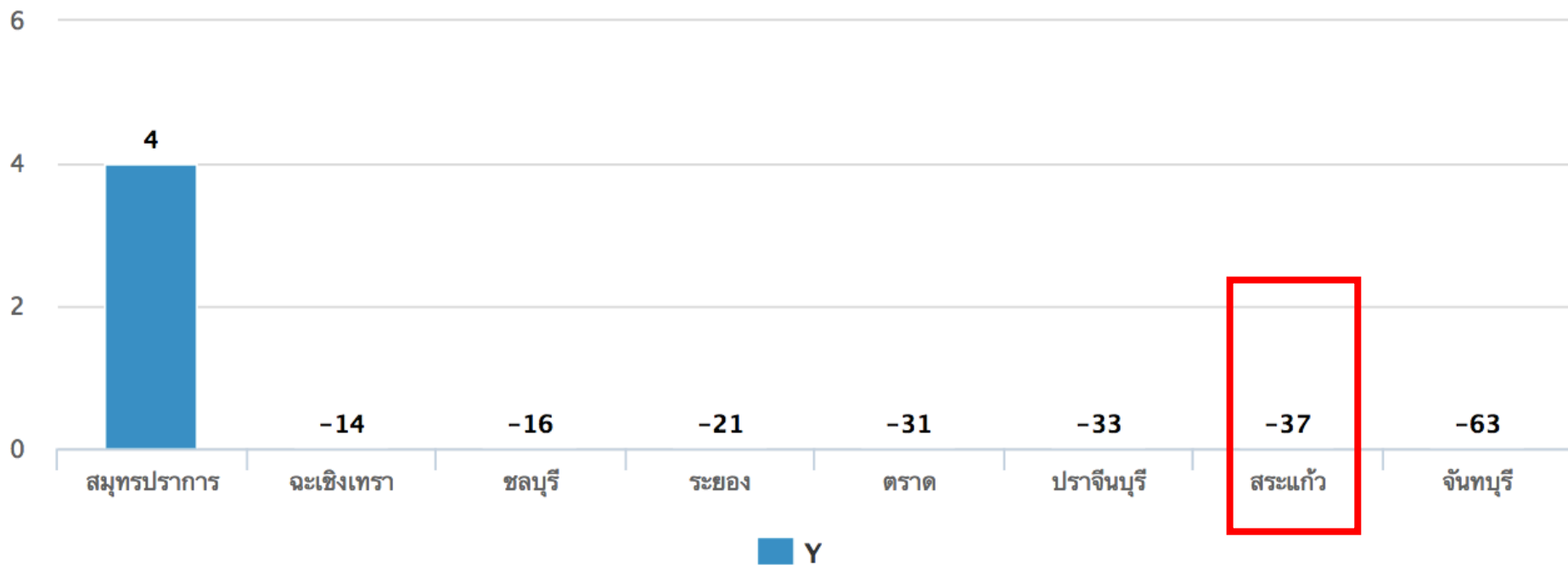
QOF 04.2 ร้อยละการใช้จ่ายปฏิชีวนะในโรคอุจจาระร่วงเฉียบพลัน (Ac.Diarhea)
เขตสุขภาพที่ 06



QOF เขตสุขภาพที่ 6

QOF 05

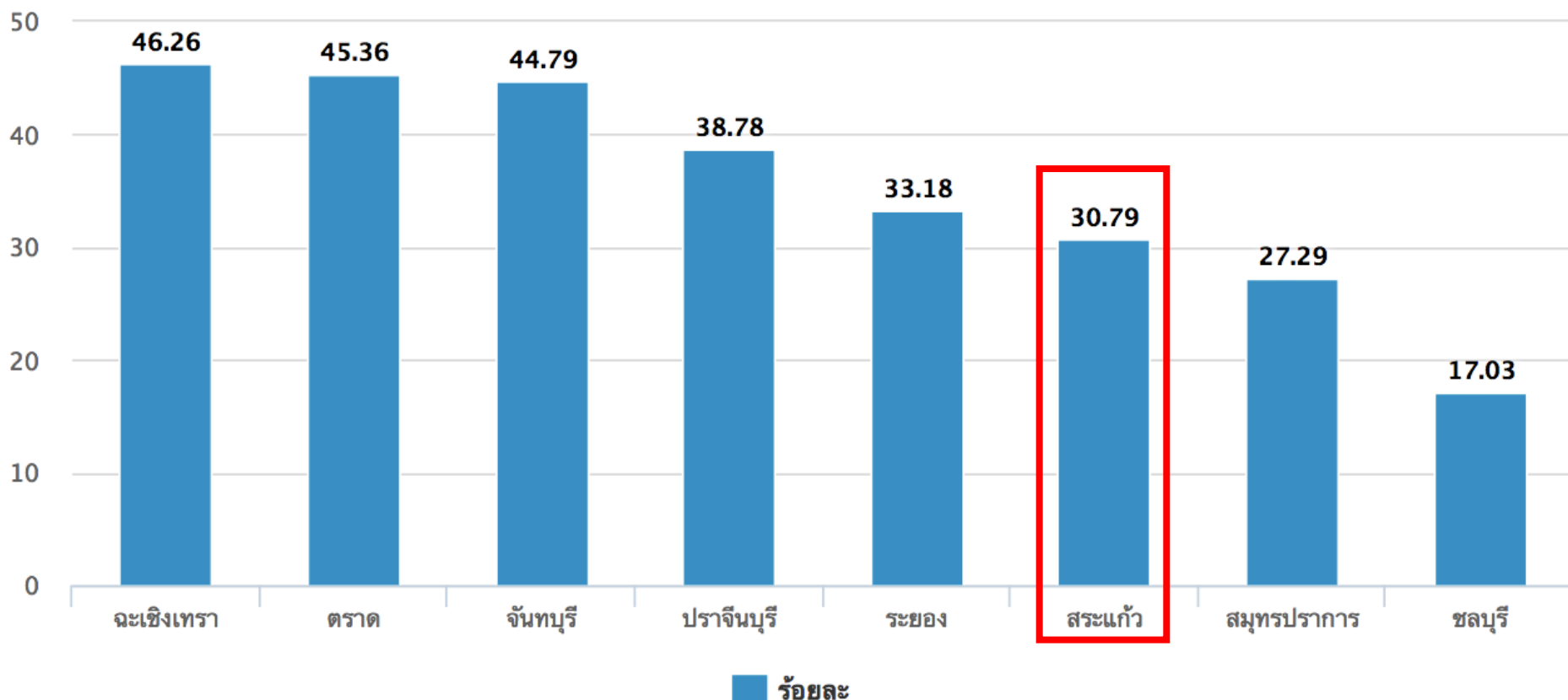
ร้อยละการลดลงของอัตราการนอนโรงพยาบาลด้วยภาวะที่ควรควบคุมด้วยบริการผู้ป่วยนอก
(ACSC: Ambulatory Care Sensitive Condition) ในโรคลมชัก (epilepsy)
ปอดอุดกั้นเรื้อรัง (COPD) หืด (asthma) เบาหวาน (DM) และความดันโลหิตสูง (HT)
เขตสุขภาพที่ 06





QOF เขตสุขภาพที่ 6

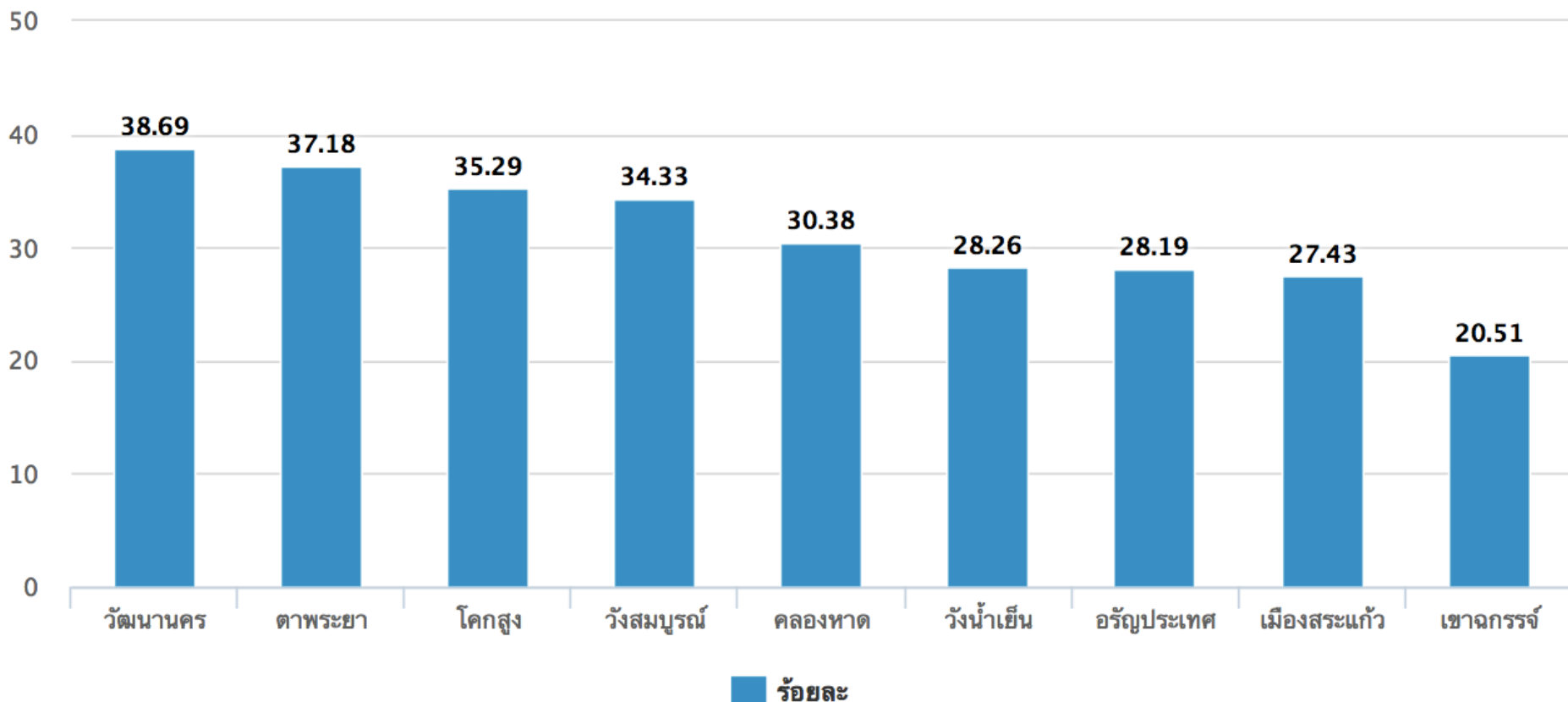
QOF 06 ร้อยละสะสมความครอบคลุมการตรวจคัดกรองมะเร็งปากมดลูกในสตรี อายุ 30-60 ปี ภายใน 5 ปี (ไม่น้อยกว่าร้อยละ 80) เขตสุขภาพที่ 06





QOF เขตสุขภาพที่ 6

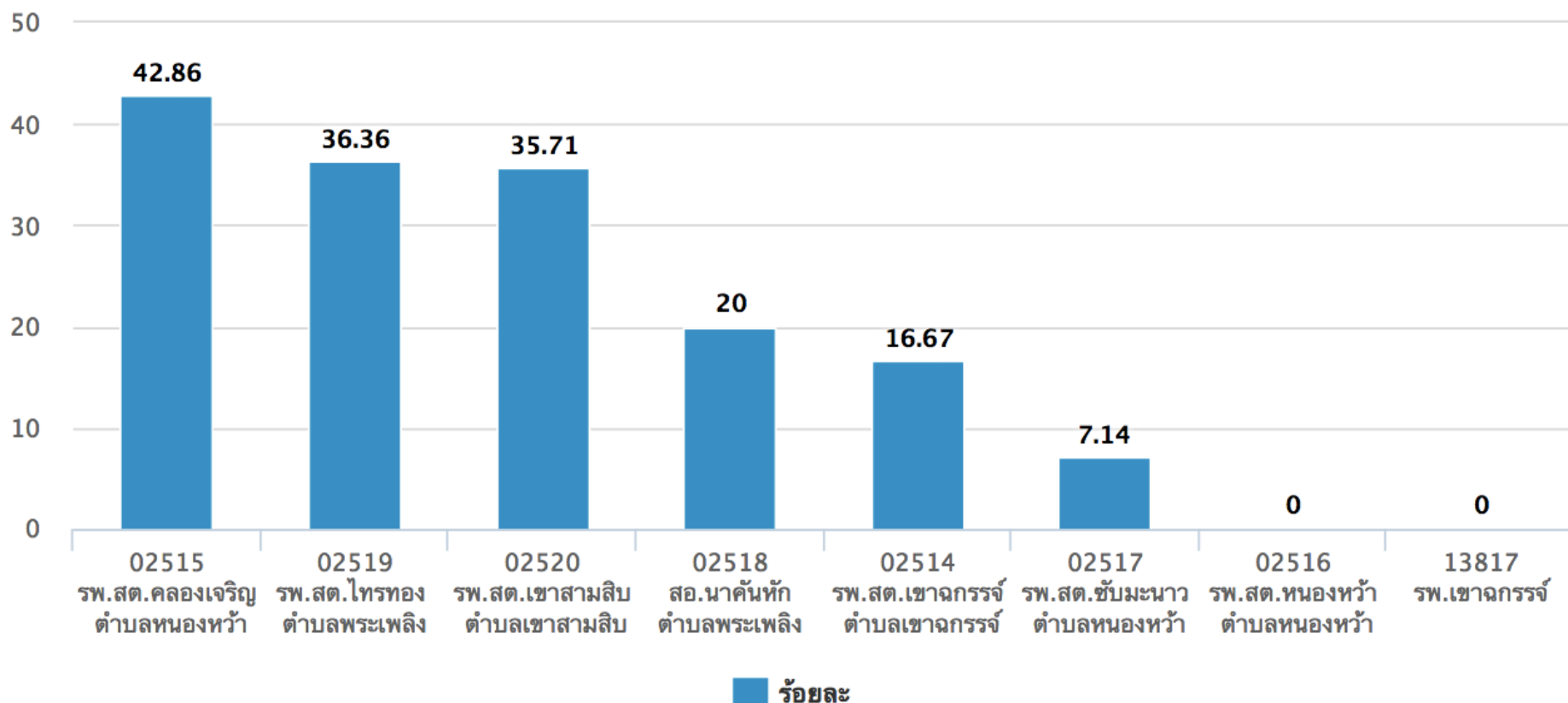
QOF 06 ร้อยละสะสมความครอบคลุมการตรวจคัดกรองมะเร็งปากมดลูกในสตรี อายุ 30-60 ปี ภายใน 5 ปี (ไม่น้อยกว่าร้อยละ 80) จ.สระแก้ว





QOF เขตสุขภาพที่ 6

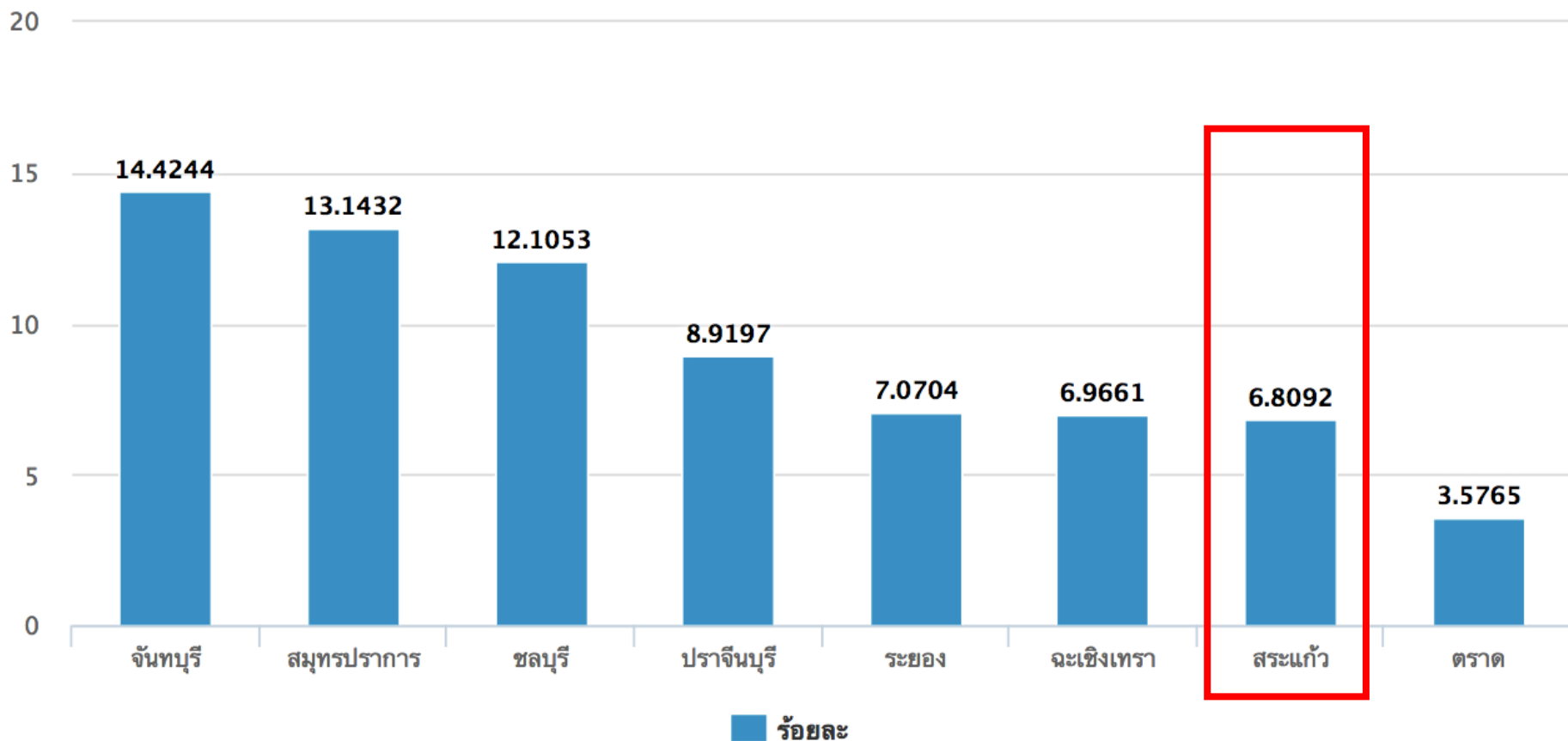
QOF 06 ร้อยละสะสมความครอบคลุมการตรวจคัดกรองมะเร็งปากมดลูกในสตรี อายุ 30-60 ปี ภายใน 5 ปี (ไม่น้อยกว่าร้อยละ 80) CUP โรงพยาบาลเขાજર્રજ





QOF เขตสุขภาพที่ 6

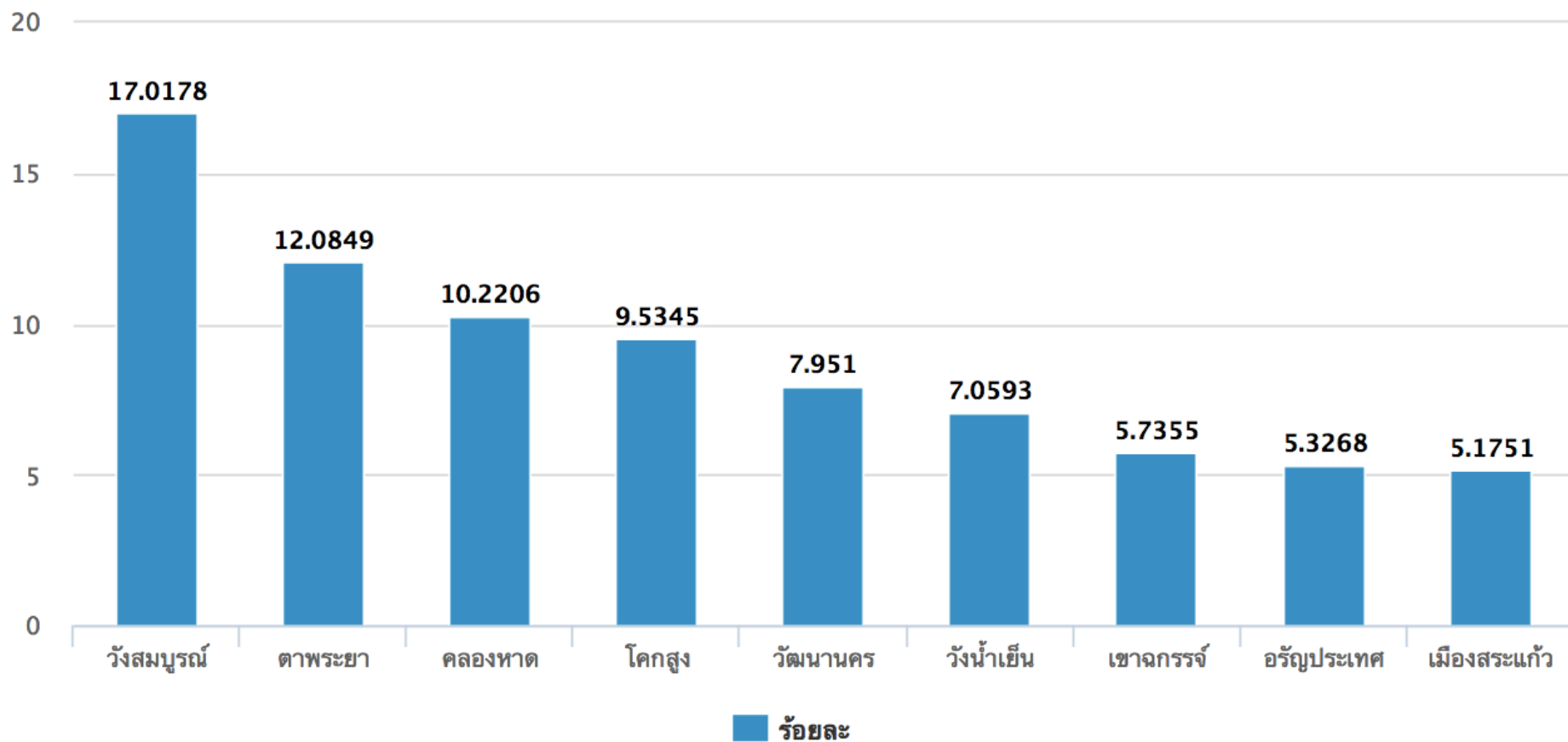
QOF 07 การคัดกรองภาวะซึมเศร้าในกลุ่มเป้าหมายที่กำหนด เขตสุขภาพที่ 06





QOF เขตสุขภาพที่ 6

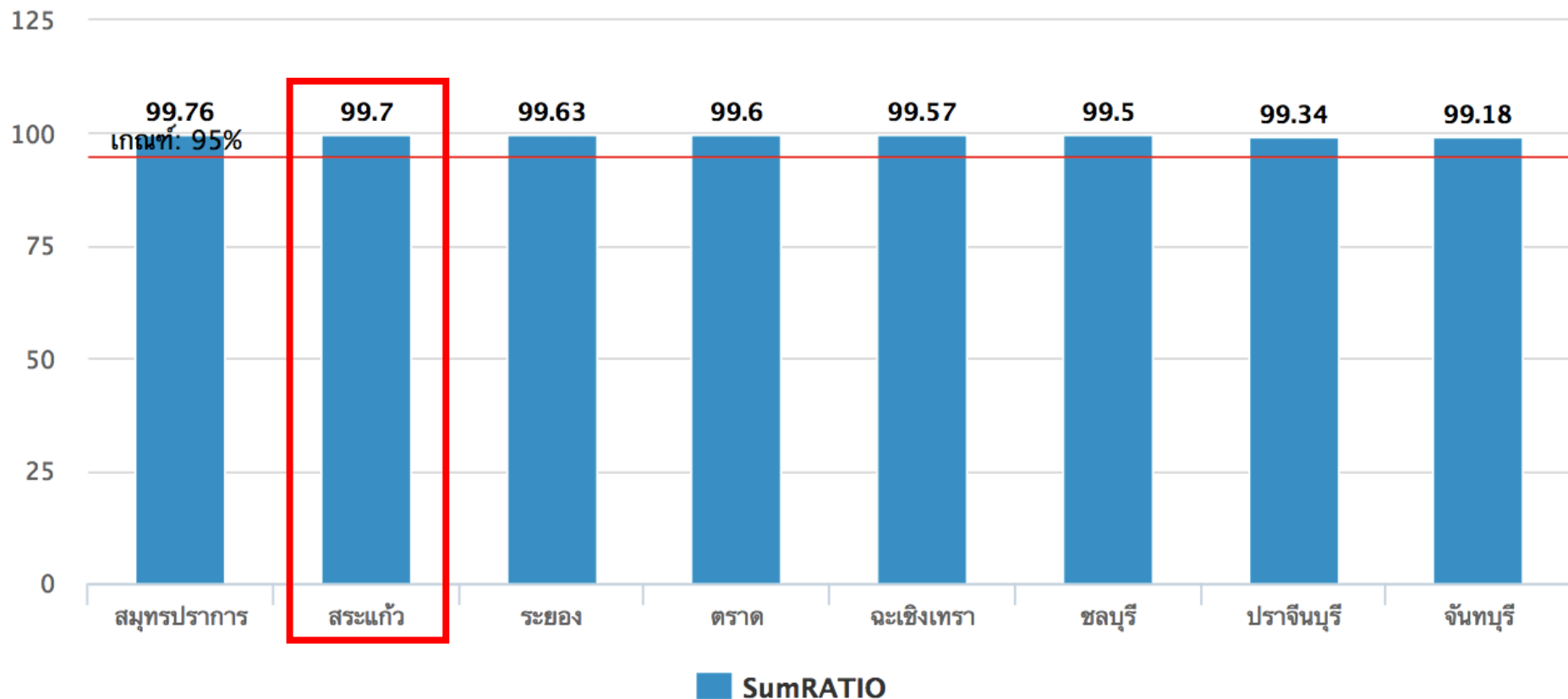
QOF 07 การคัดกรองภาวะซึมเศร้าในกลุ่มเป้าหมายที่กำหนด จ.สระแก้ว





QOF เขตสุขภาพที่ 6

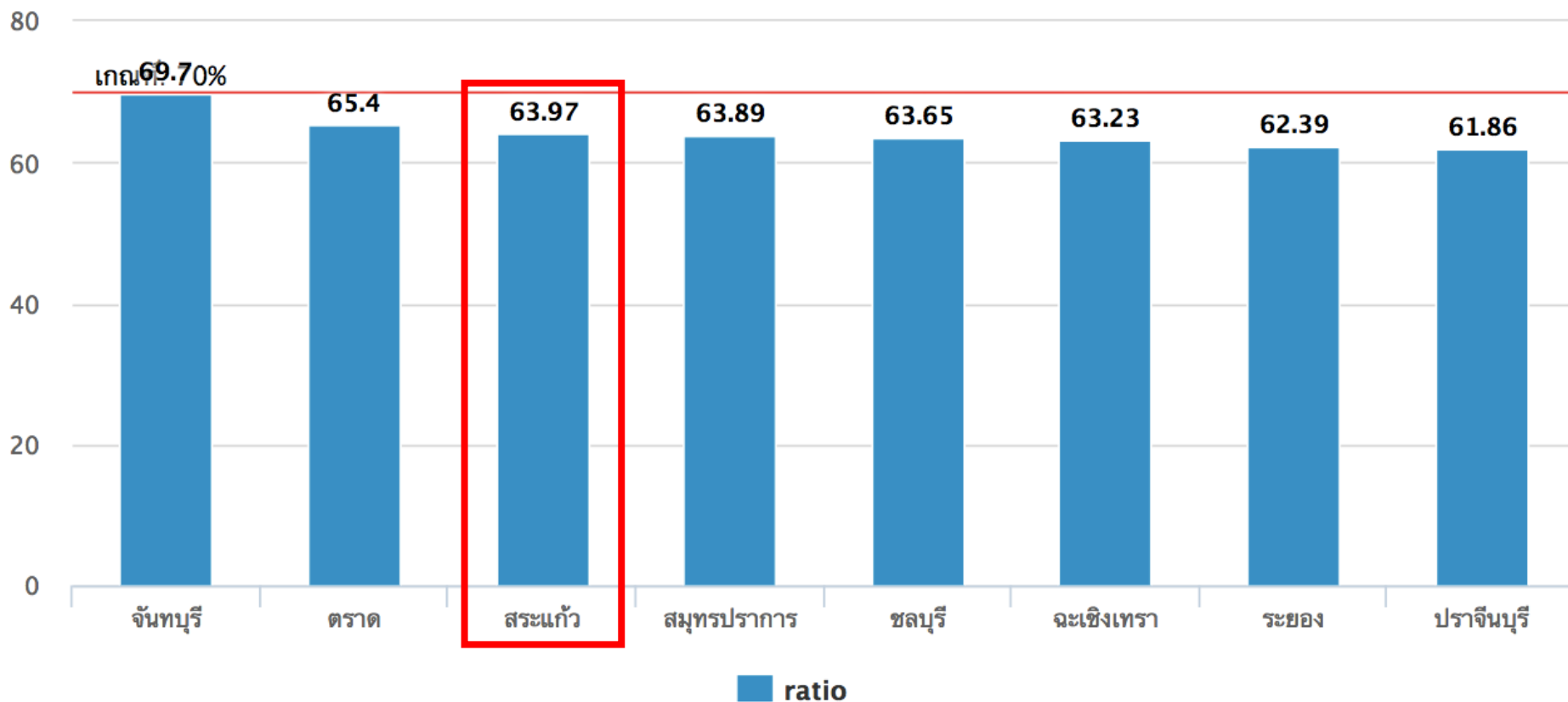
QOF 08 การตรวจพัฒนาการเด็กอายุ 9, 18, 30, 42 เดือน (ไม่น้อยกว่าร้อยละ 95)
เขตสุขภาพที่ 06





QOF เขตสุขภาพที่ 6

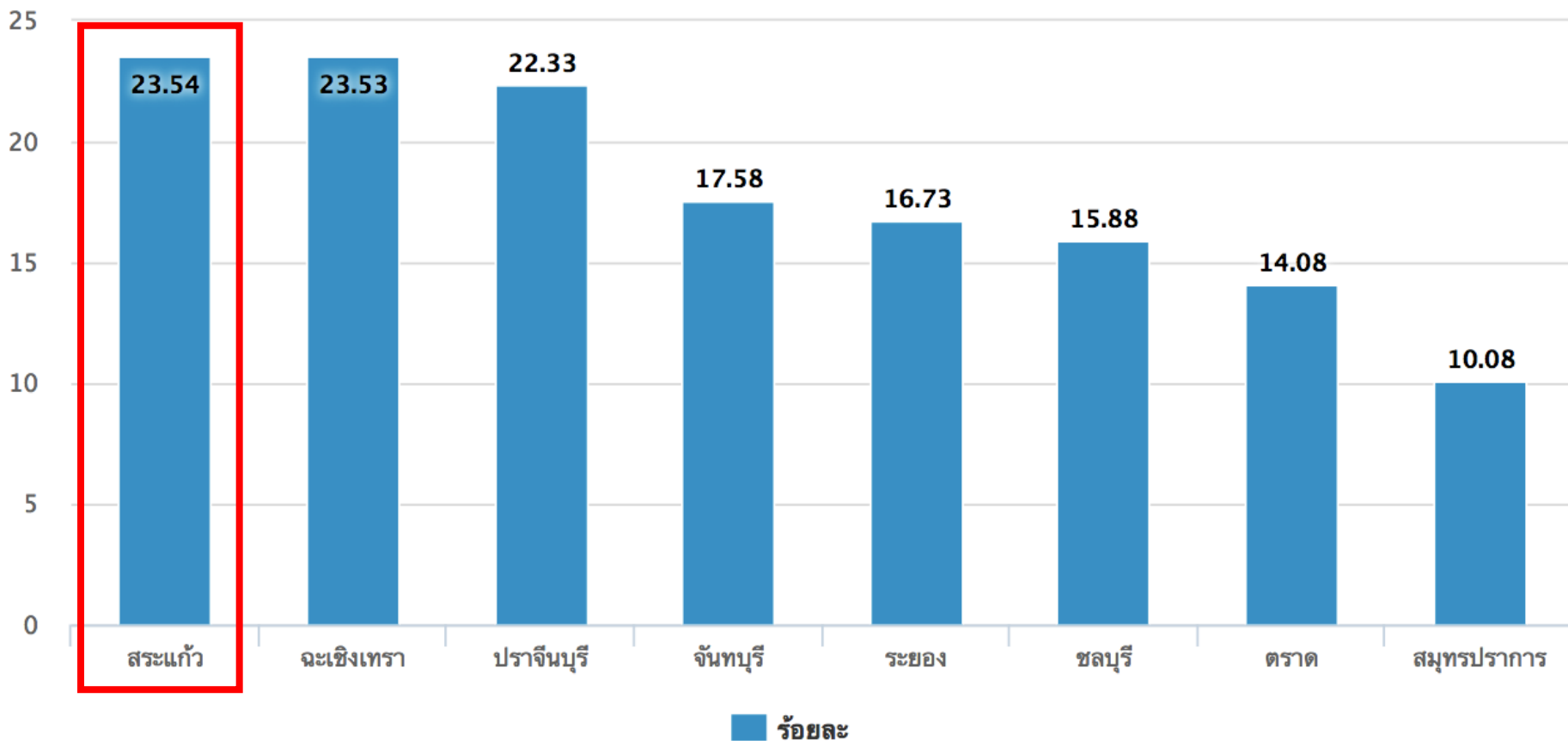
QOF 09 ร้อยละของเด็กนักเรียน (6-14 ปี) มีส่วนสูงระดับดีและรูปร่างสมส่วน
(ไม่น้อยกว่าร้อยละ 70) เขตสุขภาพที่ 06





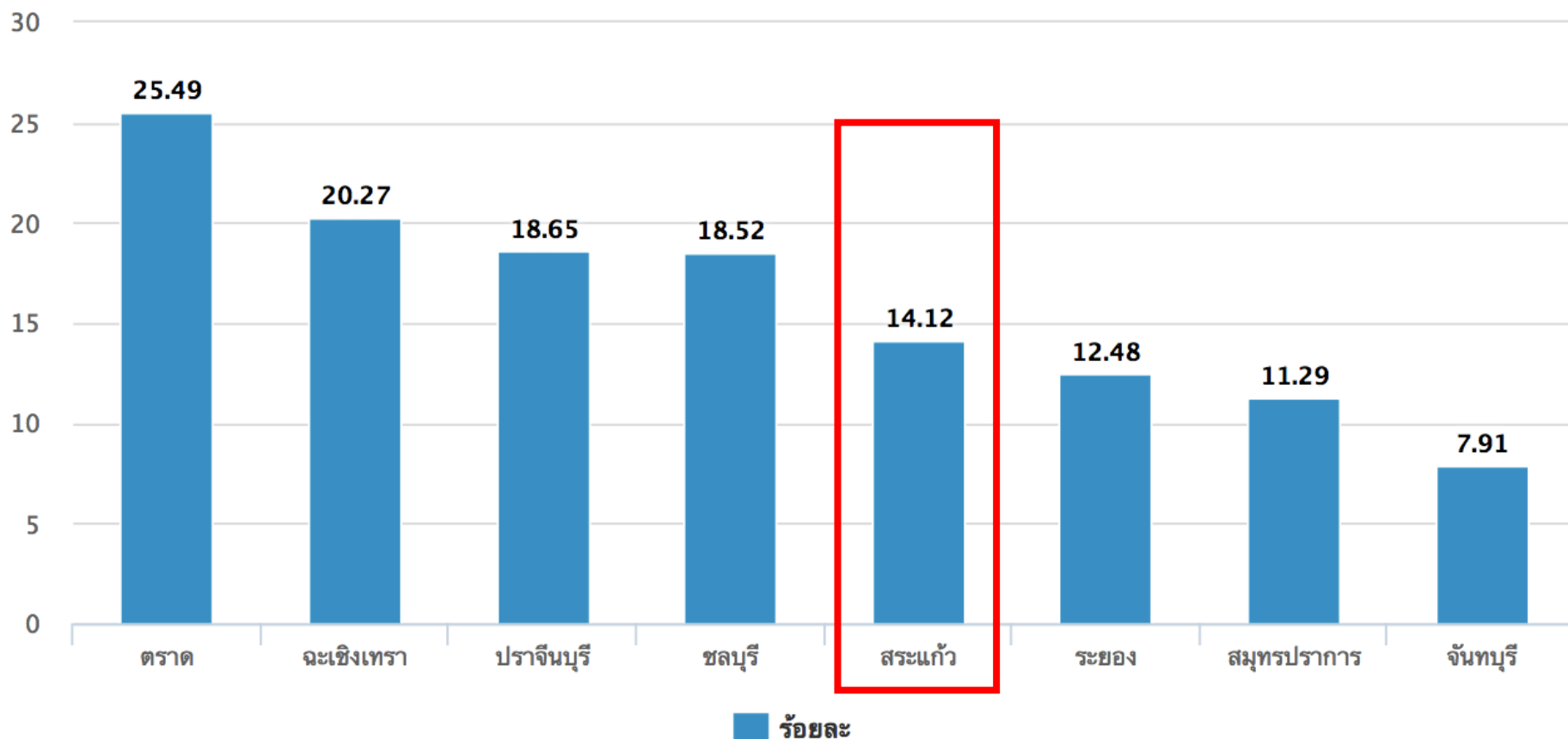
QOF เขตสุขภาพที่ 6

QOF 10 การเข้าถึงบริการทันตกรรมในทุกกลุ่มวัย (สิทธี UC) เขตสุขภาพที่ 06



QOF เขตสุขภาพที่ 6

QOF 11 อัตราการใช้บริการฟื้นฟูของผู้สูงอายุ (ที่ช่วยเหลือตัวเองไม่ได้) เขตสุขภาพที่ 06





http://zone6.cbo.moph.go.th

zone6.cbo.moph.go.th/phi/report/index/?id=107

ศูนย์ข้อมูลสุขภาพ เขตสุขภาพที่ 6 HOME ข้อมูลทั่วไป สถานะสุขภาพ บริการ ADMIN 5X5 KPI

Home > ข้อมูล: 2560

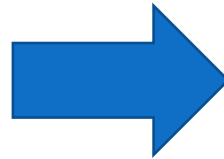
ข้อมูล: 2560

ข้อมูล 2560

แสดง 1 ถึง 13 จาก 13 ผลลัพธ์

#	ชื่อรายงาน	ผู้รายงาน
1	QOF 01 ร้อยละผู้ได้รับการคัดกรองและวินิจฉัยเป็นเบาหวาน	638
2	QOF 02 ร้อยละผู้ได้รับการคัดกรองและวินิจฉัยเป็นความดันโลหิตสูง	244
3	QOF 03 ร้อยละหญิงมีครรภ์ที่ได้รับการฝากครรภ์ครั้งแรกภายใน 12 สัปดาห์ (ไม่น้อยกว่าร้อยละ 60)	285
4	QOF 04.1 ร้อยละการใช้ยาปฏิชีวนะในโรคติดเชื้อระบบทางเดินหายใจช่วงบน (upper respiratory tract infections, URI) และ หลอดลมอักเสบเฉียบพลัน(acute bronchitis)	5,795
5	QOF 04.2 ร้อยละการใช้ยาปฏิชีวนะในโรคอุจจาระร่วงเฉียบพลัน (Ac.Diarrhea)	6,510
6	QOF 05 ร้อยละการลดลงของอัตราการนอนโรงพยาบาลด้วยภาวะที่ควรควบคุมด้วยบริการผู้ป่วยนอก (ACSC: Ambulatory Care Sensitive Condition) ในโรคลมชัก (epilepsy) ปอดอุดกั้นเรื้อรัง (COPD) หืด (asthma) เบาหวาน (DM) และความดันโลหิตสูง (HT)	431
7	QOF 06 ร้อยละสะสมความครอบคลุมการตรวจคัดกรองมะเร็งปากมดลูกในสตรี อายุ 30-60 ปี ภายใน 5 ปี (ไม่น้อยกว่าร้อยละ	169

Smart ID ใช้เครื่องอ่านบัตรประชาชนเพื่อดึงข้อมูลผู้ป่วย



- Smart Card ในการ Login เข้าสู่ระบบ
- Data Exchange ข้อมูลคนไข้