



รพ.สต.ติดดาว

สำนักงานสาธารณสุขจังหวัดสระแก้ว

รพ.สต.คุณภาพ

ฉบับบูรณาการสระแก้ว

ส่วนที่ 1 บริหารดี

ส่วนที่ 2 ประสานงานดี ภาคีมีส่วนร่วม

ส่วนที่ 3 บุคลากรดี

ส่วนที่ 4 บริการดี

ส่วนที่ 5 ประชาชนมีความสุขดี

หมวด 1 การนำองค์กรและการจัดการดี

- 1.1 ภาวะผู้นำ การนำ ธรรมเนียมปฏิบัติ
- 1.2 แผนกลยุทธ์ด้านสุขภาพ
- 1.3 ระบบงาน/กระบวนการที่สำคัญ

- การจัดการการเงินและบัญชี
- การจัดการอาคาร สถานที่ สภาพแวดล้อม
- การจัดระบบบริการสนับสนุน

25%

หมวด 2 การให้ความสำคัญกับประชากรเป้าหมาย ชุมชนและผู้มีส่วนได้ส่วนเสีย

- 2.1 การได้มาซึ่งปัญหาของชุมชน (ODOP/OTOP) ประชากรกลุ่มเป้าหมาย ฐานข้อมูลผู้รับบริการ
- 2.2 ประสานงานภายในเครือข่าย
- 2.3 ประสานงานภายนอก และภาคีเครือข่าย
- 2.4 ภาคีเครือข่ายสุขภาพมีส่วนร่วมในการจัดการสุขภาพ
- 2.5 ความสัมพันธ์ความพึงพอใจ ของประชากรกลุ่มเป้าหมายชุมชน ผู้มีส่วนได้ส่วนเสีย และการจัดการข้อร้องเรียน

10%

หมวด 3 การมุ่งเน้นทรัพยากรบุคคล

- 3.1 มีการจัดการอัตรากำลังด้านสุขภาพ
- 3.2 มีการสร้างความผูกพันและความพึงพอใจแก่บุคลากร
- 3.3 มีระบบพัฒนาการเรียนรู้ของบุคลากรและการประเมินผลการปฏิบัติงาน
- 3.4 มีการเสริมพลังประชาชนและครอบครัวให้มีศักยภาพในการดูแลสุขภาพตนเอง (self care)

10%

หมวด 4 การจัดระบบบริการครอบคลุมประเภทและประชากรทุกกลุ่มวัย

- 4.1 จัดบริการตามสภาพปัญหาชุมชน ODOP /OTOP
- 4.2 การบริการในสถานบริการ
- 4.3 การบริการในชุมชน

25%

หมวด 5 ผลลัพธ์

- 5.1 บทบาทของบุคคลและครอบครัว ในการดูแลตนเอง (Self Care)
- 5.2 ผลลัพธ์ตามตัวชี้วัด (KPI)
- 5.3 นวัตกรรม งานวิจัย การจัดการองค์ความรู้

- 5.4 ตัวชี้วัดจังหวัด
 - วัคซีน - DHF - FCT
 - คุณภาพข้อมูล - ทันตกรรม
 - แพทย์แผนไทย

30%

ส่วนที่ 1 บริหารดี (25%)

หมวด 1 การนำองค์กรและการจัดการดี

Profile หมวด 1

Profile หมวด 2

คะแนนจากงานตรวจสอบภายใน

คะแนนจากกลุ่มงานสิ่งแวดล้อม

1.1 ภาวะผู้นำ การนำ ชรรมาภิบาล

1.1.1 ภาวะผู้นำของผู้บริหารองค์กร

- 1.1.1.1 มีการทำงานร่วมกันของคณะกรรมการสุขภาพอำเภอ(DHS)/ คณะกรรมการสุขภาพตำบล
- 1.1.1.2 การกำหนดและถ่ายทอดทิศทาง
- 1.1.1.3 การกำกับดูแล
- 1.1.1.4 การจัดการข้อร้องเรียน
- 1.1.1.5 การทบทวนผลการดำเนินการ

1.1.2 ความรับผิดชอบต่อสังคม

- 1.1.2.1 การดำเนินการอย่างมีจริยธรรม
- 1.1.2.2 การให้การสนับสนุนต่อชุมชนที่สำคัญ

1.2 แผนกลยุทธ์ด้านสุขภาพ

1.2.1 การจัดทำยุทธศาสตร์และกลยุทธ์

- 1.2.1.1 เป้าประสงค์เชิงยุทธศาสตร์และกลยุทธ์

1.2.2 การนำกลยุทธ์ไปปฏิบัติ

- 1.2.2.1 การจัดทำแผนปฏิบัติการ ถ่ายทอดแผนไปสู่การปฏิบัติ

1.3 ระบบงาน/กระบวนการที่สำคัญ

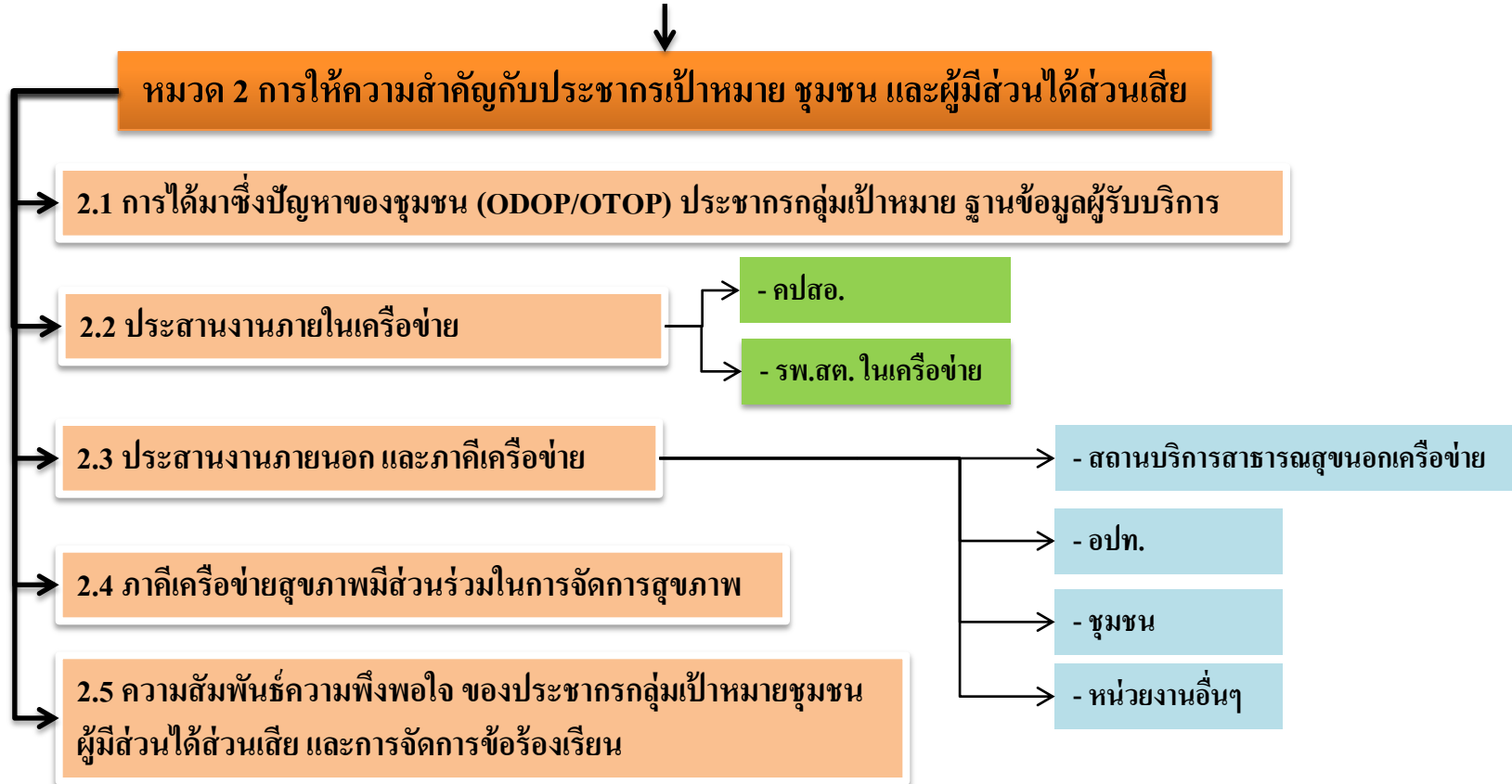
1.3.1 การจัดการการเงินและบัญชี (5 คะแนน)

1.3.2 การจัดการอาคารสถานที่สภาพแวดล้อม

1.3.3 การจัดระบบบริการสนับสนุน

- 1.3.3.1 การป้องกันและควบคุมการติดเชื้อ (IC) (20 คะแนน)
- 1.3.3.2 ระบบคุณภาพและมาตรฐานทางห้องปฏิบัติการด้านการแพทย์และสาธารณสุข (Lab)
- 1.3.3.3 เกณฑ์กรม/ คุ่มครองผู้บริโภคดีด้านสุขภาพ(คปส.)
- 1.3.3.4 ระบบข้อมูลสารสนเทศด้านสุขภาพ (IT)

ส่วนที่ 2 ประสานงานคิ ภาคีมีส่วนร่วม (10%)



ส่วนที่ 3 บุคลากรดี (10%)

หมวด 3 การมุ่งเน้นทรัพยากรบุคคล

- 3.1 มีการจัดการอัตรากำลังด้านสุขภาพ
- 3.2 มีการสร้างความภาคภูมิใจและความพึงพอใจแก่บุคลากร
- 3.3 มีระบบพัฒนาการเรียนรู้ของบุคลากรและการประเมินผลการปฏิบัติงาน
- 3.4 มีการเสริมพลังประชาชนและครอบครัวให้มีศักยภาพในการดูแลสุขภาพตนเอง (self care)

ส่วนที่ 4 บริการดี 25%

หมวด 4 การจัดการระบบบริการครอบคลุมประเภทและประชากรทุกกลุ่มวัย

4.1 จัดบริการตามสภาพปัญหาชุมชน (ODOP/OTOP)

4.2 การบริการในสถานบริการ (บทบาทเจ้าหน้าที่)

4.2.1 OPD

4.2.2 ER

4.2.3 ANC

4.2.4 WCC

4.2.5 NCD

4.2.6 แผนไทย

4.2.7 ทัศนกรรม

ฐานข้อมูลผู้รับบริการ

การลงข้อมูล (Electronic file)

ช่องทางการติดต่อสื่อสารกับ
ผู้รับบริการและภาคีเครือข่าย

Flow chart การทำงานของ FCT ทุกระดับ

CPG รายบริการที่สนับสนุนจากแม่ข่าย
+ Refer(ทะเบียน)

เครื่องมือที่ให้บริการ

บุคลากรให้บริการได้

การลงข้อมูล

4.3 การบริการในชุมชน

(บทบาท เจ้าหน้าที่ / อสม./ กสค./ อสค./ ญาติผู้ป่วย)

4.3.1 การดูแลบริการสุขภาพที่บ้าน (Home Health Care)/ LTC และ Palliative care

4.3.2 การควบคุมและป้องกันโรค (SRRT)

4.3.3 คຸ້ມครองผู้บริโภครด้านสุขภาพ
(คบส.)??? - หมวด4 ระบบเฝ้าฯ

ส่วนที่ 5 ประชาชนมีสุขภาพดี (30%)

หมวด 5 ผลลัพธ์

5.1 บทบาทของบุคคลและครอบครัวในการดูแลตนเอง

5.2 ผลลัพธ์ตามตัวชี้วัด (KPI)

5.2.1 ตัวชี้วัดตาม QOF ประเทศ

5.2.2 ตัวชี้วัดระดับกระทรวง

5.2.3 ตัวชี้วัดเขต (DHF)_=จังหวัด

5.2.4 ตัวชี้วัดจังหวัด

5.3 นวัตกรรม งานวิจัย การจัดการองค์ความรู้

5.3.1 มีนวัตกรรม งานวิจัย การจัดการองค์ความรู้
ที่สอดคล้องกับปัญหาชุมชน

5.3.2 มีผลลัพธ์และมีการเผยแพร่ เกิดการเรียนรู้ร่วมกัน

5.3.3 มีการใช้ประโยชน์ของผลงาน นำไปสู่การดูแลตนเองได้

รายละเอียดตาม
template

- วัคซีน
- DHF
- FCT
- คุณภาพข้อมูล
- ทักษะกรม
- แพทย์แผนไทย