

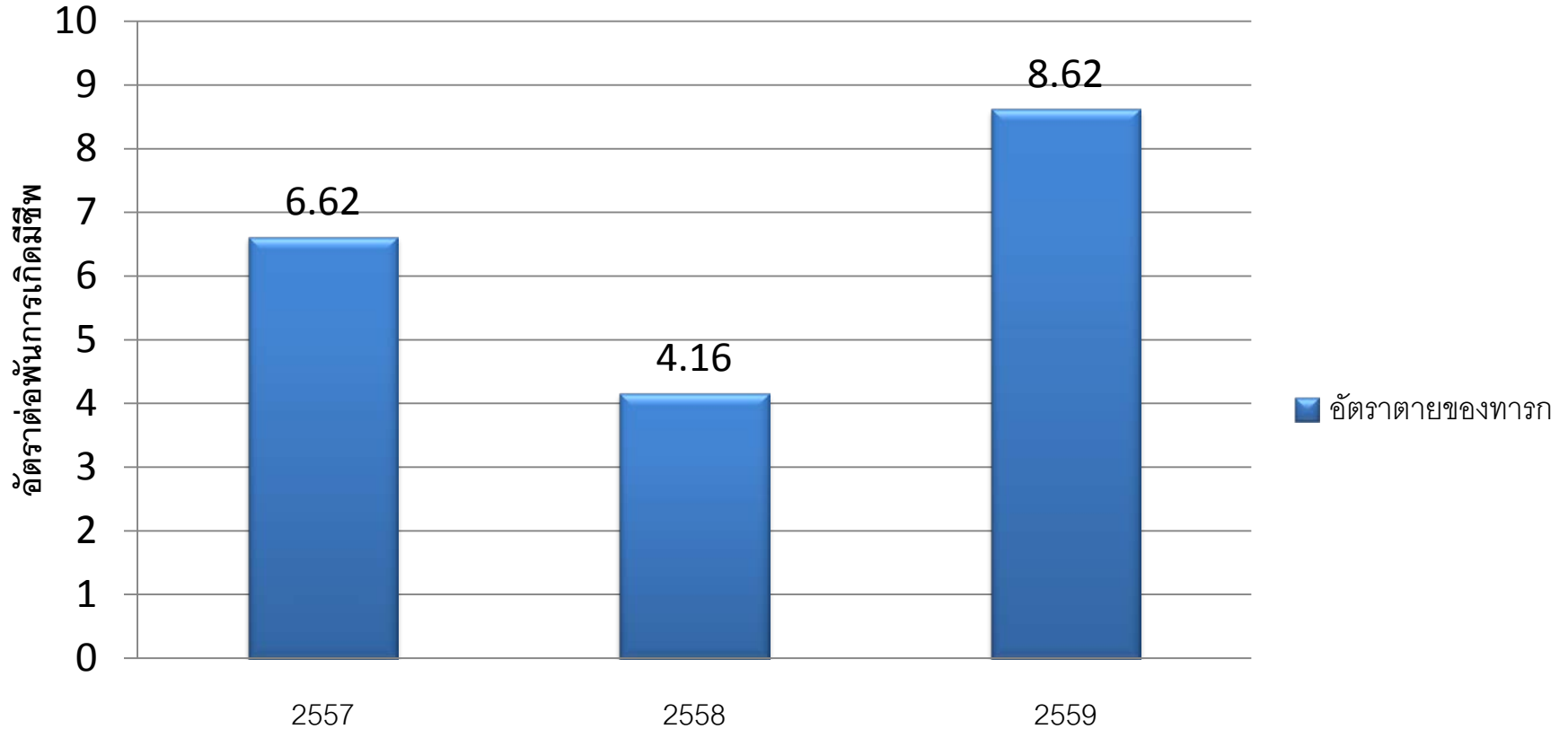


อัตราตายทารก จังหวัดสระแก้ว
ปีงบประมาณ 2557-2559

ที่มา : 43 แฟ้ม

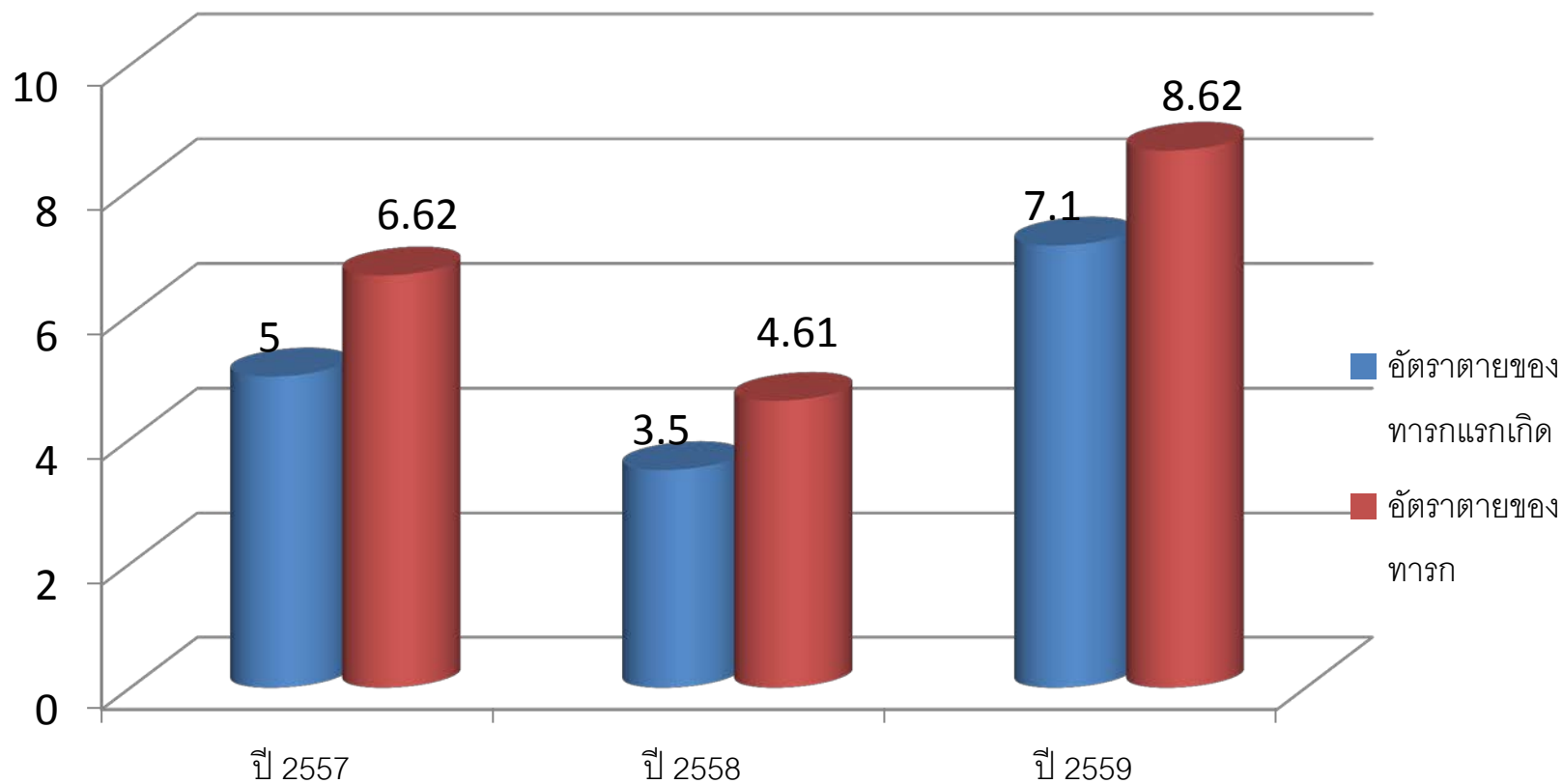
อัตราตายทารก จังหวัดสระแก้ว

ปีงบประมาณ 2557-2559



จำนวนเด็กต่ำกว่า 1 ปี เสียชีวิต(คน)	36	24	44	104
จำนวนเด็กเกิดมีชีพ(คน)	5439	5202	5106	

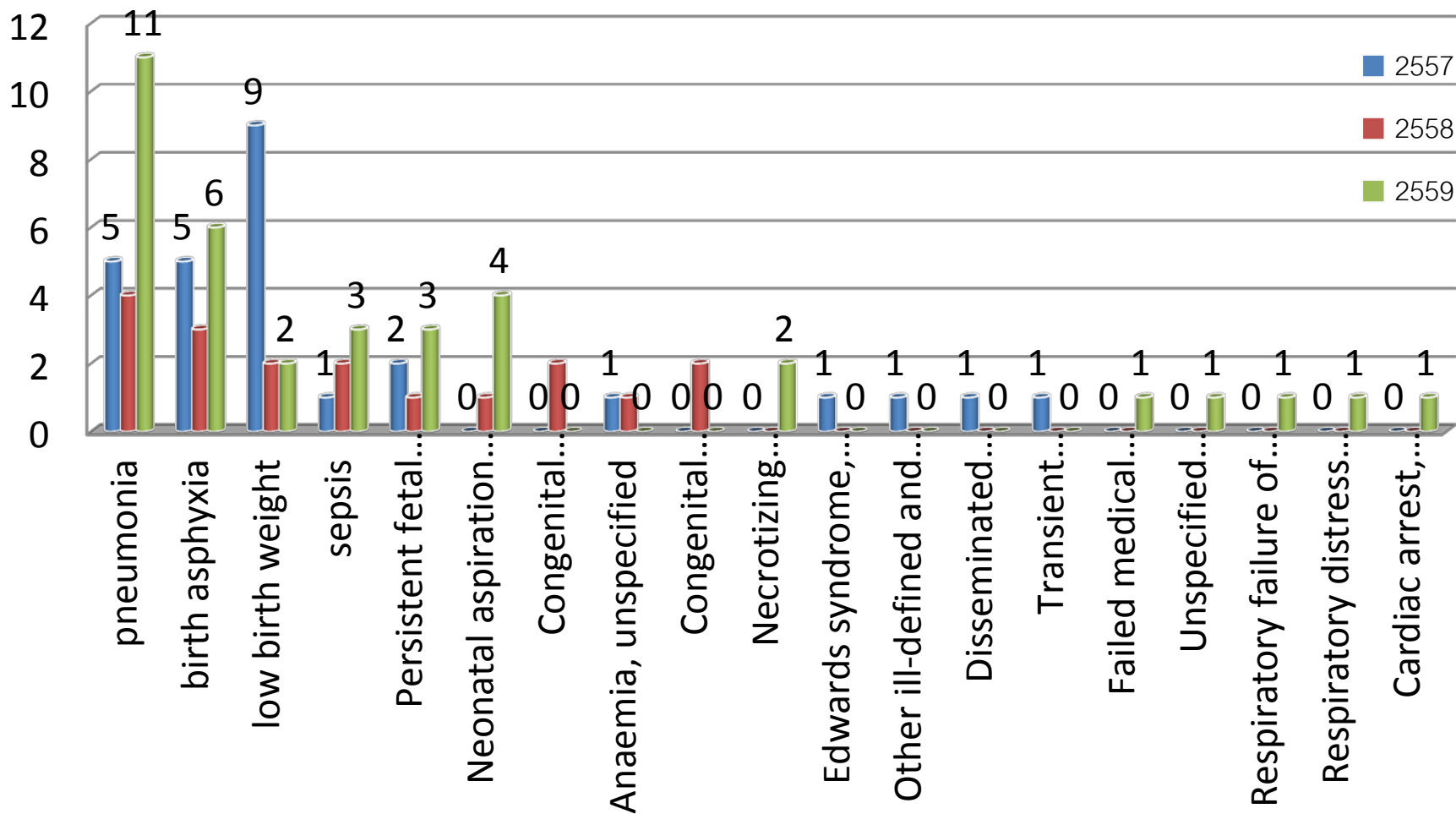
อัตราการตายของทารกแรกเกิด และอัตราการตายของทารก จังหวัดสระแก้ว ปีงบประมาณ 2557-2559



จำนวนเด็กต่ำกว่า 28วัน เสียชีวิต(คน)	27	18	36	รวม 81
จำนวนเด็กต่ำกว่า 1 ปี เสียชีวิต(คน)	36	24	44	รวม 104

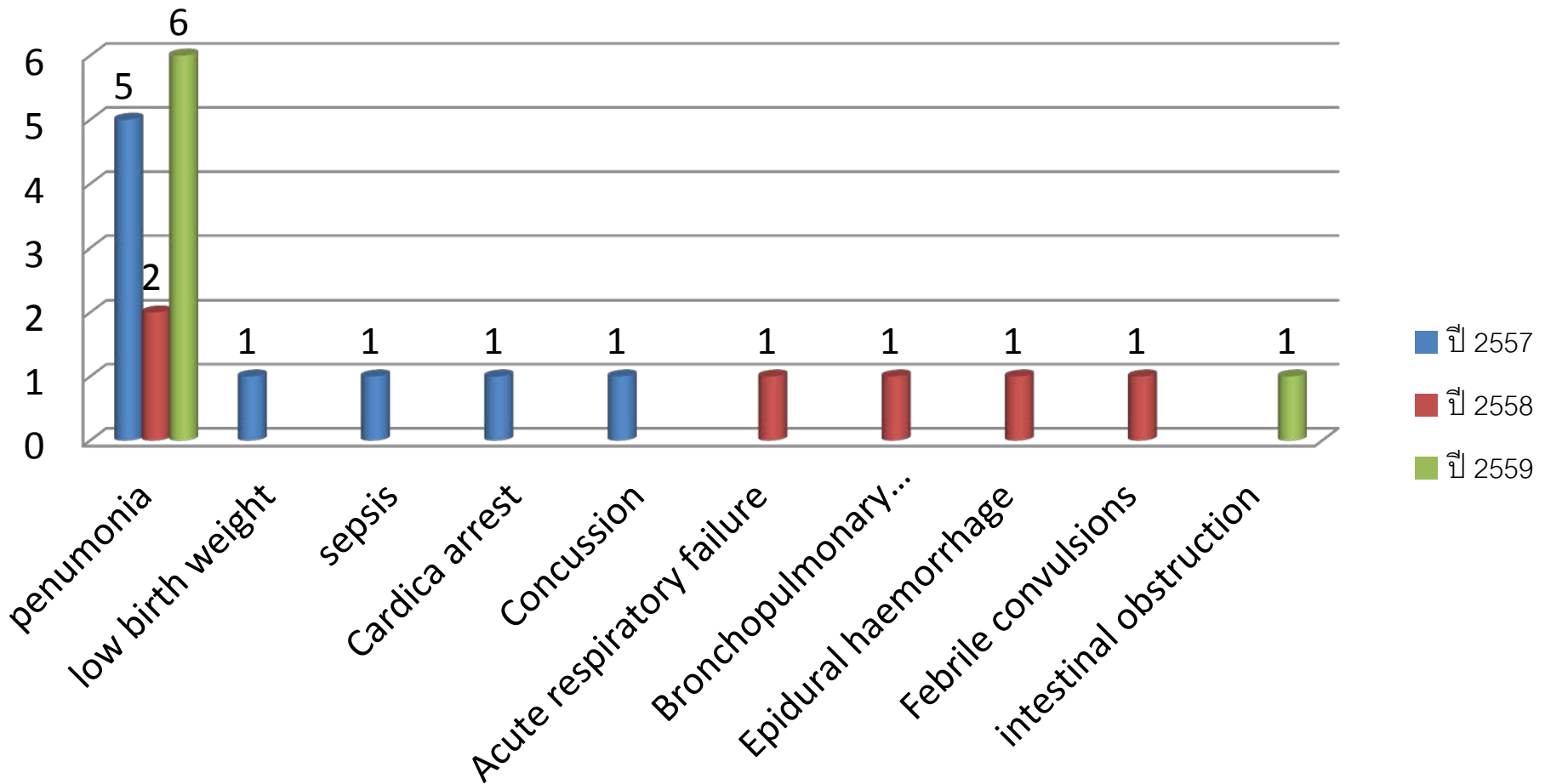
สาเหตุการเสียชีวิตของเด็กอายุ<28วัน ปี 2557-2559

จำนวน(คน)



สาเหตุการเสียชีวิตของเด็กอายุ 1-12 เดือน ปี 2557-2559

จำนวน(คน)



การกลืนชีวิต : อายุของแม่

อายุของแม่	จำนวนการกลืนชีวิต		
	ปี 2557 (N=36)	ปี 2558 (N=24)	ปี 2559 (N=44)
น้อยกว่า 20 ปี	5	3	14
20 ปี	18	14	19
ไม่ระบุ	13	7	11

ทารกเสียชีวิต ด้วย Pneumonia : อายุของแม่

อายุของแม่	จำนวนทารกเสียชีวิต : Pneumonia		
	ปี 2557 (N=10)	ปี 2558 (N=6)	ปี 2559 (N=17)
น้อยกว่า 20 ปี	3	0	6
20 ปี	6	3	7
ไม่ระบุ	1	3	4

ทารกเสียชีวิต ด้วย **Low birth weight**: อายุของแม่

อายุของแม่	จำนวนทารกเสียชีวิต : Low birth weight		
	ปี 2557 (N=10)	ปี 2558 (N=2)	ปี 2559 (N=2)
น้อยกว่า 20 ปี	2	0	0
20 ปี	3	2	1
ไม่ระบุ	5	0	1

ทารกเสียชีวิต ด้วย **Birth asphyxia** : อายุของแม่

อายุของแม่	จำนวนทารกเสียชีวิต : Birth asphyxia		
	ปี 2557 (N=5)	ปี 2558 (N=3)	ปี 2559 (N=6)
น้อยกว่า 20 ปี	0	0	2
20 ปี	4	2	4
ไม่ระบุ	0	1	0

ทารกเสียชีวิต ด้วย Sepsis : อายุของแม่

อายุของแม่	จำนวนทารกเสียชีวิต : Sepsis		
	ปี 2557 (N=2)	ปี 2558 (N=2)	ปี 2559 (N=3)
น้อยกว่า 20 ปี	0	0	1
20 ปี	1	1	1
ไม่ระบุ	1	1	1

ทารกเสียชีวิต ด้วย Persistent fetal circulation : อายุของแม่

อายุของแม่	จำนวนทารกเสียชีวิต : Persistent fetal circulation		
	ปี 2557 (N=2)	ปี 2558 (N=1)	ปี 2559 (N=3)
น้อยกว่า 20 ปี	0	0	2
20 ปี	0	1	1
ไม่ระบุ	2	0	0

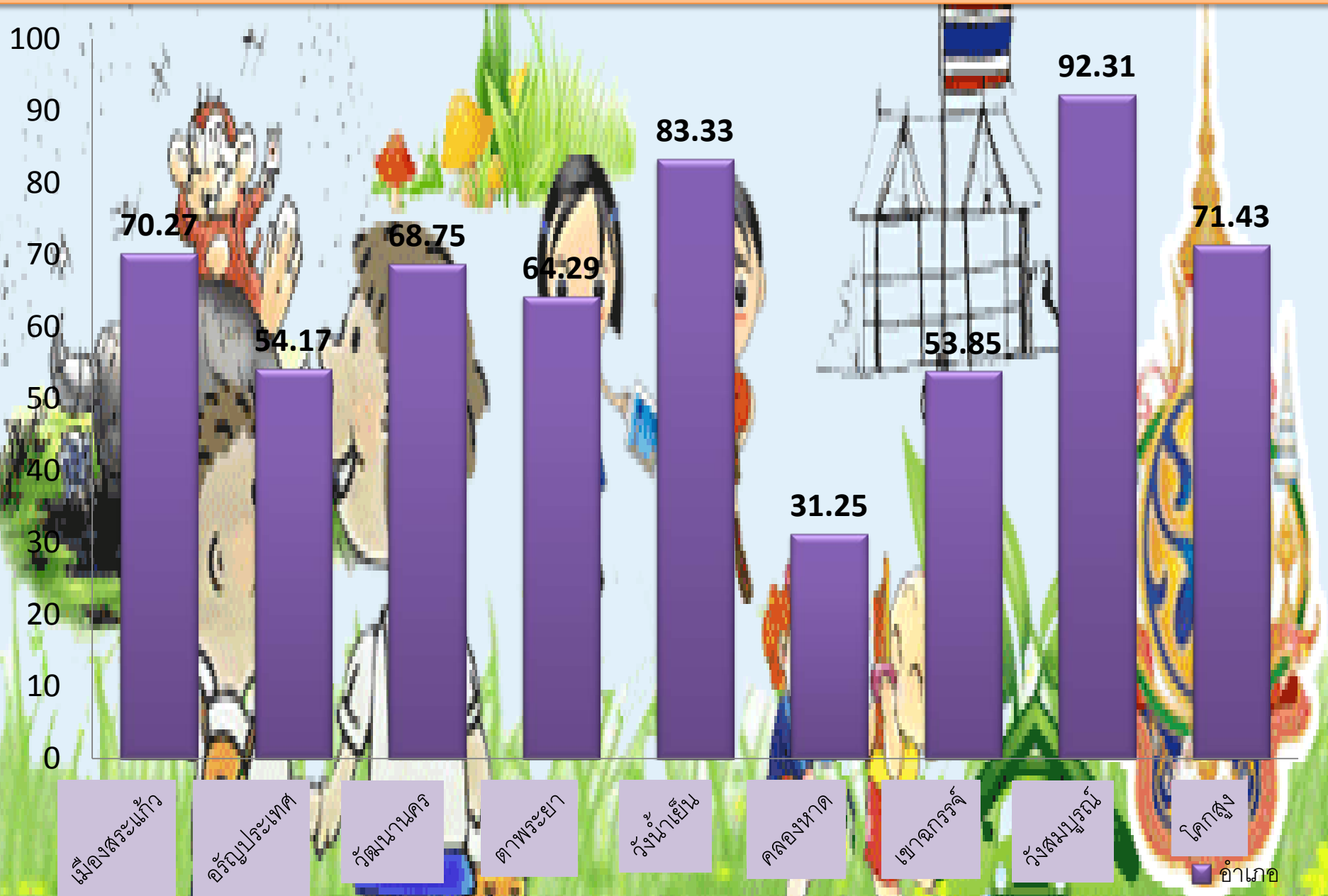
ทารกเสียชีวิต ด้วย Neonatal aspiration of meconium: อายุของแม่

อายุของแม่	จำนวนทารกเสียชีวิต : Neonatal aspiration of meconium		
	ปี 2557 (N=0)	ปี 2558 (N=1)	ปี 2559 (N=4)
น้อยกว่า 20 ปี	0	0	0
20 ปี	0	1	1
ไม่ระบุ	0	0	3

ทารกอายุ<28วันเสียชีวิต ปี2557-2559 จำแนกตามที่อยู่

อำเภอ	Pneumonia	Birth asphyxia	Low birth weight	Sepsis	Persistent fetal circulation	Neonatal aspiration of meconium
เมืองสระแก้ว	3	6	2	1	0	0
อรัญประเทศ	1	0	3	1	0	1
วัฒนานคร	5	3	3	0	0	1
วังน้ำเย็น	4	1	0	1	2	0
ตาพระยา	2	1	1	0	0	1
คลองหาด	1	0	0	0	0	2
เขาฉกรรจ์	2	1	2	3	2	0
โคกสูง	0	0	1	0	0	0
วังสมบูรณ์	2	2	1	0	2	0

ร้อยละศูนย์พัฒนาเด็กเล็กที่ผ่านเกณฑ์คุณภาพ ปี 2559



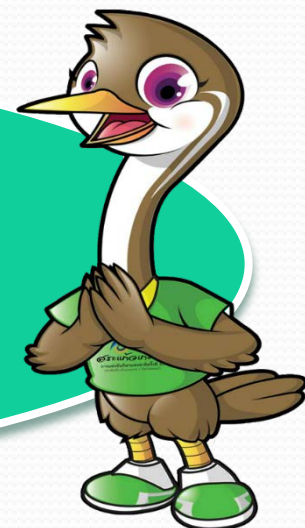


สระแก้วเกมส์

การแข่งขันกีฬาแห่งชาติครั้งที่ 45

รอบคัดเลือกตัวแทนภาค 1 จังหวัดสระแก้ว

“มิตรภาพแห่งกีฬา มีค่าเหนือชัยชนะ”





การแข่งขันกีฬาแห่งชาติ ครั้งที่ 45

รอบคัดเลือกตัวแทนภาค 1 “สระแก้วเกมส์”

&

การแข่งขันกีฬาคอนฟิการแห่งชาติ ครั้งที่ 35

รอบคัดเลือกตัวแทนภาค 1 “ปางสีดาเกมส์”



สระแก้วเกมส์

การแข่งขันกีฬาแห่งชาติครั้งที่ 45
รอบคัดเลือกตัวแทนภาค 1 จังหวัดสระแก้ว

จังหวัดสระแก้ว ได้รับเกียรติจากการกีฬาแห่งประเทศไทย ให้เป็นเจ้าภาพจัดการแข่งขันกีฬาแห่งชาติ ครั้งที่ ๔๕ คัดเลือกตัวแทนภาค ๑ “สระแก้วเกมส์” ระหว่างวันที่ ๕ – ๑๕ กุมภาพันธ์ ๒๕๖๐ จำนวน ๑๔ จังหวัด เพื่อดำเนินการคัดเลือกตัวแทนนักกีฬา เข้าร่วมการแข่งขันกีฬาแห่งชาติ ครั้งที่ ๔๕

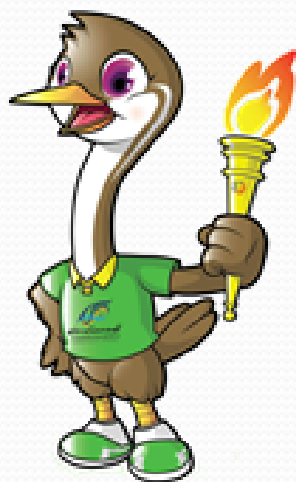
สัญลักษณ์การแข่งขัน



สระแก้วเกมส์

การแข่งขันกีฬาแห่งชาติครั้งที่ 45

รอบคัดเลือกตัวแทนภาค 1 จังหวัดสระแก้ว



MASCOT “นกอ้ายจ้าว”

“มิตรภาพแห่งกีฬา
มีค่าเหนือชัยชนะ”

คำขวัญ



- มีรายการแข่งขันรวม 46 ชนิดกีฬา
- จัดแข่งขันในสนามกีฬา เขตพื้นที่จังหวัดสระแก้ว
24 ชนิดกีฬา
- มีรายการที่ขอรับการสนับสนุนฝ่ายการแพทย์และ
พยาบาล รวม 20 ชนิดกีฬา



จังหวัดสระแก้ว ได้รับเกียรติจากการกีฬา
แห่งประเทศไทย ให้เป็นเจ้าภาพจัดการแข่งขัน
กีฬาคณพิการแห่งชาติ ครั้งที่ 35 รอบคัดเลือก
ตัวแทนภาค 1 “ปางสีดาเกมส์”
ระหว่างวันที่ 20-24 กุมภาพันธ์ 2560

จัดแข่งขัน 2 ชนิดกีฬา ได้แก่ กรีฑา เปตอง

การดูแลผู้สูงอายุที่มีภาวะพึ่งพิง ในพื้นที่ (Long Term Care) จังหวัดสระแก้ว



กลุ่มงานส่งเสริมสุขภาพ

ข้อมูล LTC รอบ 1 ปี 59

ลำดับ	อำเภอ	อปท.	ผู้สูงอายุที่มี พึ่งพิงตาม สิทธิ UC	CM	CG	Care Plan	ร้อยละ	ศูนย์ดูแล ผู้สูงอายุ	ผ่าน LTC	ร้อยละ
1	เมือง	ทม.สระแก้ว	56	3	20	5	8.92	1	1	100
2	เมือง	อบต.โคกปี่ฆ้อง	57	6	22	57	100	1	1	100
3	คลองหาด	ทม.คลองหาด	19	2	23	19	100	1	1	100
4	ตาพระยา	อบต.ตาพระยา	87	2	22	66	75.86	1	1	100
5	วังน้ำเย็น	ทม.วังน้ำเย็น	103	5	57	103	100	1	1	100
6	วัฒนานคร	อบต.ท่าเกวียน	33	3	21	33	100	1	1	100
7	อรัญประเทศ	ทม.อรัญประเทศ	41	2	21	17	41.46	0	0	0
8	เขาคิชฌกูฏ	อบต.พระเพลิง	110	1	19	79	71.82	1	1	100
9	โคกสูง	อบต.หนองม่วง	18	3	20	14	77.77	0	1	100
รวม			524	27	225	393	75.00	7	8	88.00

ข้อมูล LTC รอบ 2 ปี 59

ลำดับ	อำเภอ	อปท.	ผู้สูงอายุที่มีพึ่งพิงตามสิทธิ UC	CM	CG	Care Plan	ร้อยละ	ศูนย์ดูแลผู้สูงอายุ	ผ่าน LTC	ร้อยละ
1	เมือง	อบต.บ้านแก้ง	74	3	23	74	100	1	1	100
2	เมือง	อบต.ท่าแยก	85	3	15	85	100	1	0	0
3	ตาพระยา	ทม.ตาพระยา	22	1	23	12	54.54	0	1	100
4	ตาพระยา	อบต.โคกลาน	5	1	10	0	0	0	1	100
5	วังน้ำเย็น	อบต.คลองหินปูน	87	1	6	0	0	1	0	0
6	วัฒนานคร	อบต.หนองหมากฝ้าย	15	1	0	0	0	1	1	100
7	วัฒนานคร	อบต.หนองน้ำใส	12	1	0	0	0	0	0	0
8	วังสมบูรณ์	ทต.วังทอง	35	2	16	35	100	1	1	100
รวม			335	13	83	206	61.49	5	5	62.50