

## กฎเกณฑ์สำคัญ 6 ประการ

### สู่โรงพยาบาลส่งเสริมการใช้ยาอย่างสมเหตุผล



**P**

1. คณะกรรมการเภสัชกรรมและการบำบัด (Pharmacy and Therapeutics Committee)

**L**

2. ฉลากยาและข้อมูลสู่ประชาชน (Labeling and Leaflet)

**E**

3. เครื่องมือจำเป็นเพื่อการใช้ยาอย่างสมเหตุผล (Essential RDU tools)



**A**

4. ความตระหนักรู้ของบุคลากรทางการแพทย์และผู้ป่วย (Awareness of RDU in health personnel and patients)

**S**

5. ความปลอดภัยและการสั่งใช้ยาในประชากรกลุ่มพิเศษ (Special population prescription and safety)



**E**

6. จริยธรรมในการสั่งใช้ยาและการส่งเสริมการขายยา (Ethics in prescription and drug promotion)

## RDU Hospital PLEASE

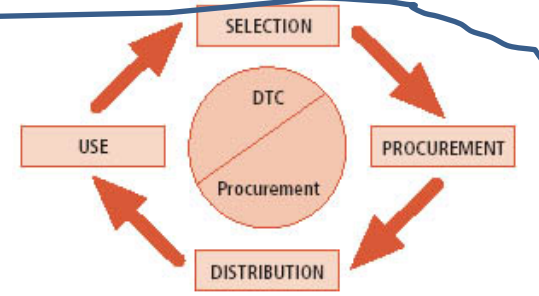
บทบาทของ สสจ.

Promoter - Supporter - Coordinator - Regulator

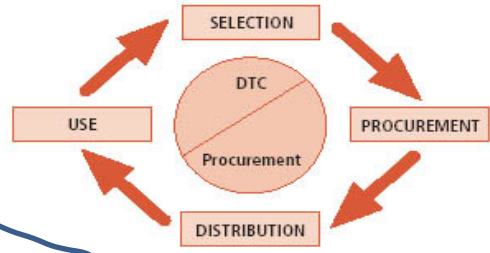
# What's the next ??

**RDU-Hospital service plan**

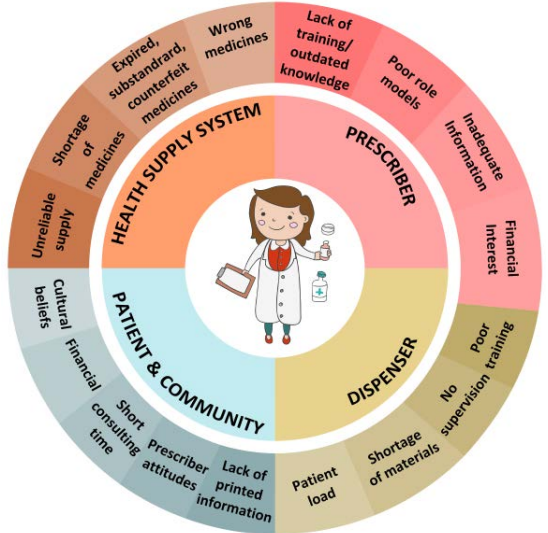
**RDU in Private sector**  
 คลินิก/ รร.เอกชน  
 รพ.เอกชน



**RDU in Community (DHS/FCT/คปส.)**



## แนวคิดในการขับเคลื่อน RDU



**3 Strategies**

1. Managerial
2. Educational
3. Regulation

**outcome**

Define problem



Implementation & monitoring



Process improvement

# What's next ? ระดับจังหวัด

1. แต่งตั้งกรรมการ service plan RDU ระดับจังหวัด
2. บูรณาการ service plan RDU กับ Service plan ทุกสาขา
3. Strengthening PTC ทุกระดับ (CUP/หน่วยงาน)
4. Antimicrobial resistance policy (AMR policy) : Node
5. RDU in community & RDU in Private sector (DHS & FCT/คบส.)
6. หลักสูตร training RDU สำหรับ professional & medical staff
7. KM & R2R
8. Ethics
9. PA & KPI จังหวัด

# ข้อมูลเพื่อตอบสนอง Service Plan สาขา RDU

1. ร้อยละการใช้จ่ายปฏิชีวนะในโรคติดเชื้อที่ระบบการหายใจช่วงบนและหลอดลมอักเสบเฉียบพลันในผู้ป่วยนอก(โรงพยาบาล)
2. ร้อยละการใช้จ่ายปฏิชีวนะในโรคอุจจาระร่วงเฉียบพลันในผู้ป่วยนอก(โรงพยาบาล)
3. ร้อยละการใช้จ่ายปฏิชีวนะในบาดแผลสดจากอุบัติเหตุ
4. ร้อยละการใช้จ่ายปฏิชีวนะในหญิงคลอดปกติครบกำหนดทางช่องคลอด
5. ร้อยละการใช้จ่ายปฏิชีวนะในโรคติดเชื้อที่ระบบการหายใจช่วงบนและหลอดลมอักเสบเฉียบพลันในผู้ป่วยนอก(รพ.สต.)
6. ร้อยละการใช้จ่ายปฏิชีวนะในโรคอุจจาระร่วงเฉียบพลันในผู้ป่วยนอก(รพ.สต.)

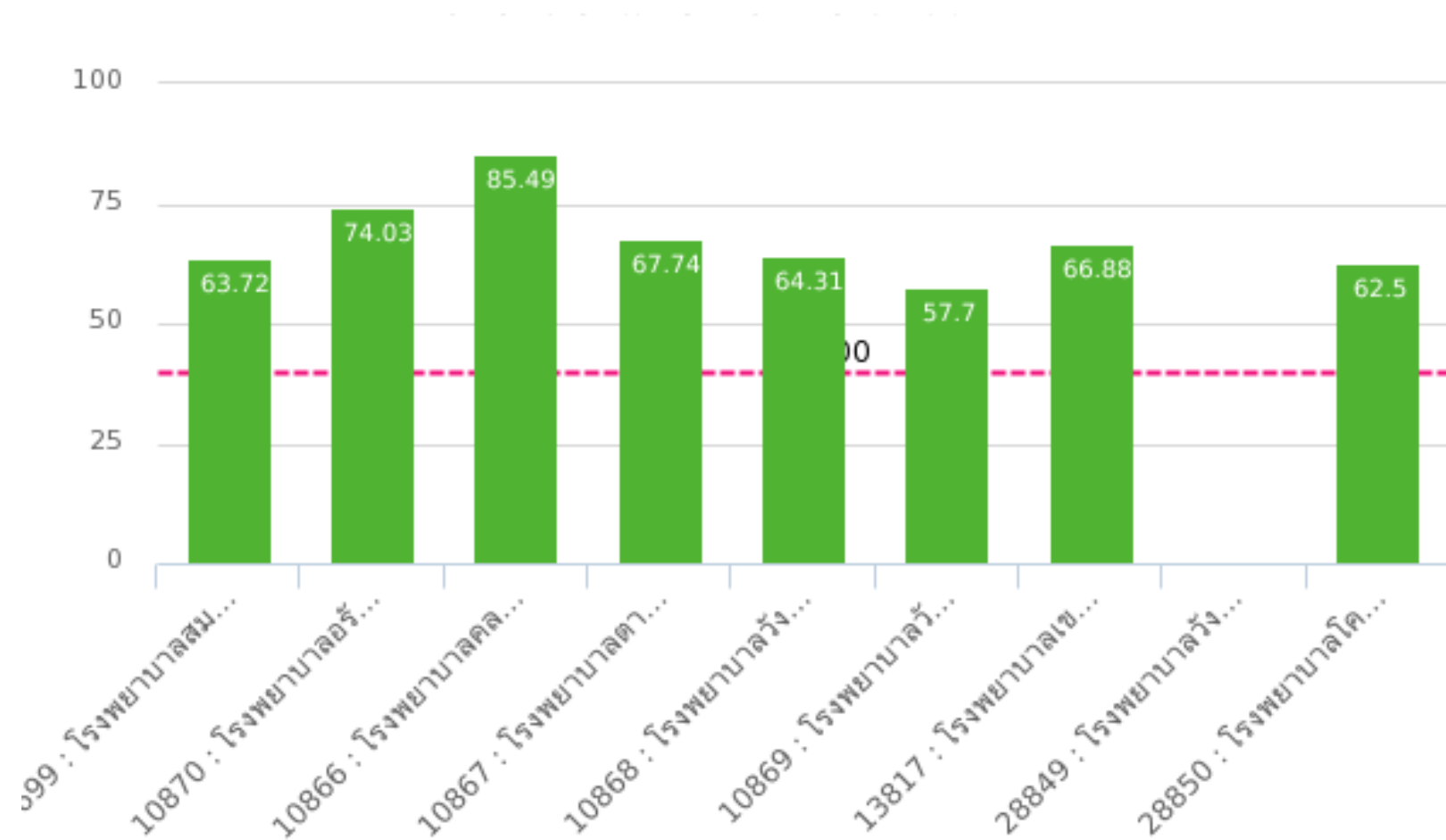
ร้อยละการใช้จ่ายเงินในโรคติดเชื้อที่ระบบการหายใจช่วงบนและหลอดลมอักเสบเฉียบพลันในผู้ป่วยนอก(โรงพยาบาล) เขตสุขภาพที่ 6 จังหวัดสระแก้ว ปีงบประมาณ 2560



ร้อยละการใช้จ่ายสิทธิชีวิตในโรคอุจจาระร่วงเฉียบพลันในผู้ป่วยนอก(โรงพยาบาล) เขตสุขภาพที่ 6 จังหวัดสระแก้ว ปีงบประมาณ 2560

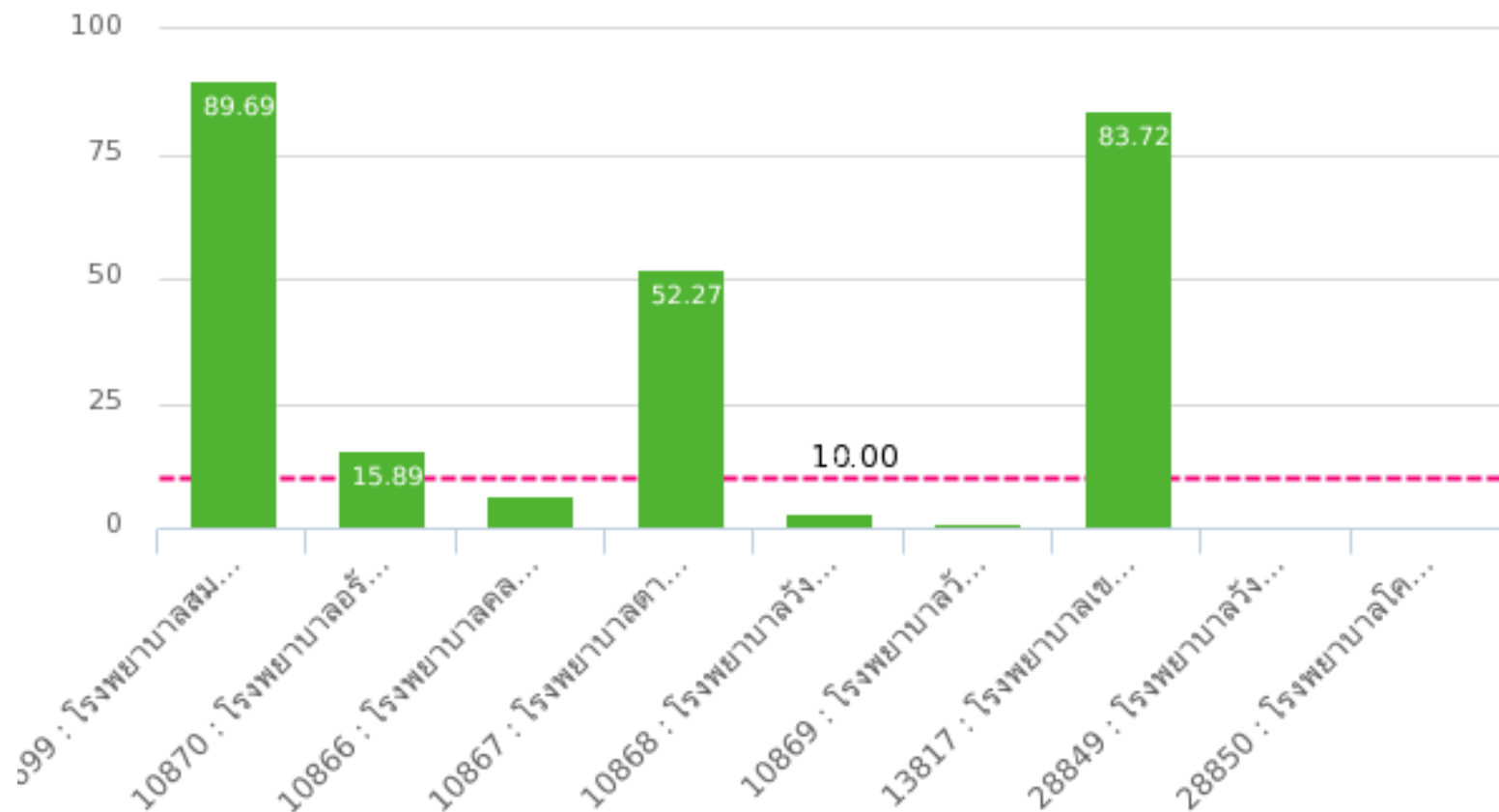


# ร้อยละการใช้ยาปฏิชีวนะในบาดแผลสดจากอุบัติเหตุ เขตสุขภาพที่ 6 จังหวัดสระแก้ว ปีงบประมาณ



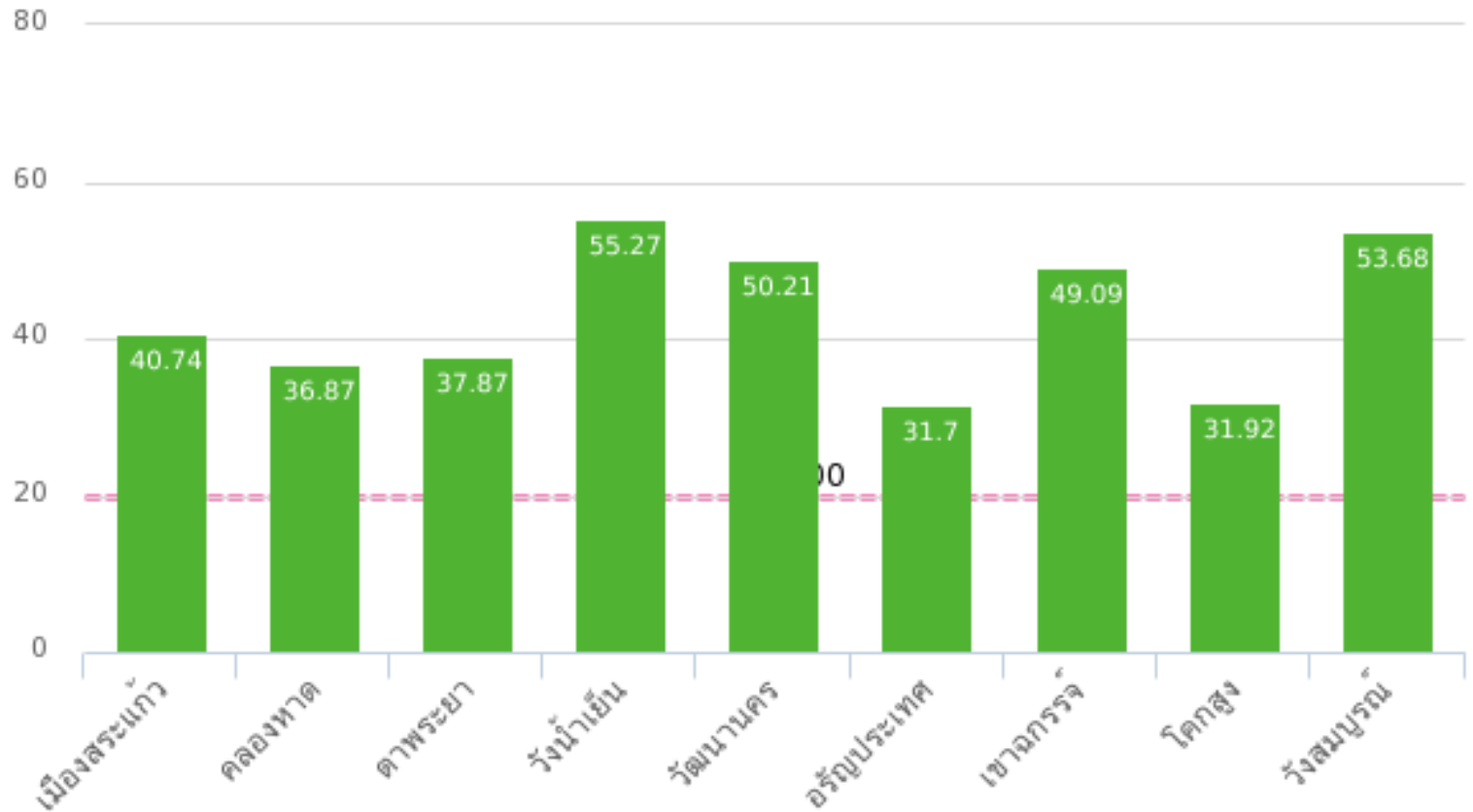
# ร้อยละการใช้จ่ายปฏิชีวนะในหญิงคลอดปกติครบกำหนดทางช่องคลอด 6 จังหวัดสระแก้ว ปีงบประมาณ 2560

เขตสุขภาพที่





ร้อยละการใช้จ่ายปฏิชีวนะในโรคติดเชื้อที่ระบบการหายใจช่วงบนและหลอดลมอักเสบ  
เฉียบพลันในผู้ป่วยนอก(รพ.สต.) เขตสุขภาพที่ 6 จังหวัดสระแก้ว ปีงบประมาณ 2560



ร้อยละการใช้ยาปฏิชีวนะในโรคอุจจาระร่วงเฉียบพลันในผู้ป่วยนอก(รพ.สต.)  
6 จังหวัดสระแก้ว ปีงบประมาณ 2560

เขตสุขภาพที่

