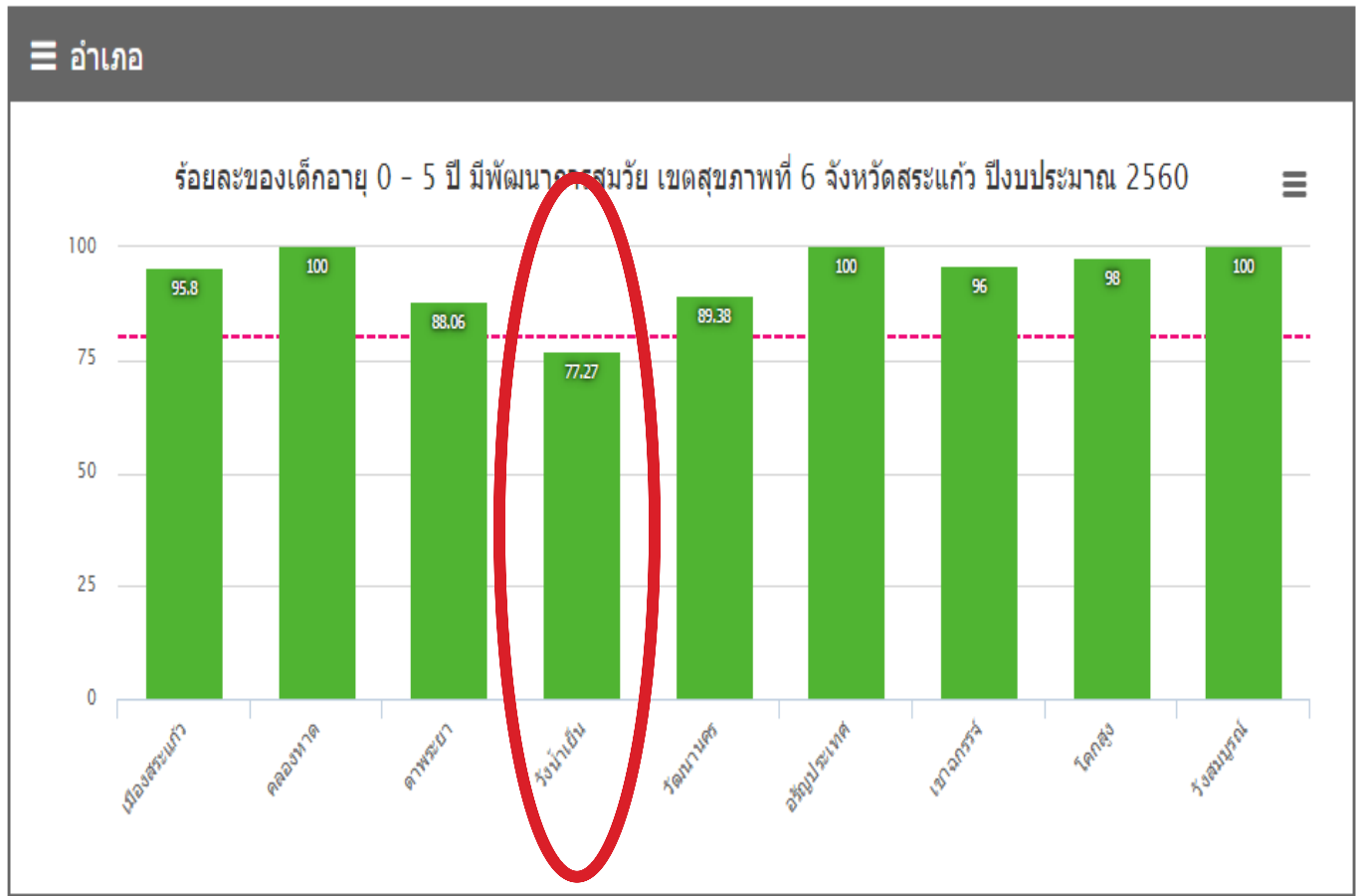
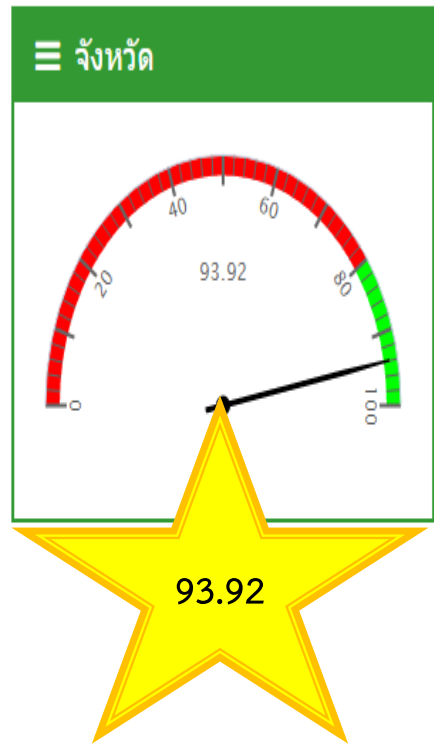


ผลการดำเนินงาน ไตรมาส 1
ปีงบประมาณ 2560
(ต.ค.-พ.ย.59)

กลุ่มงานส่งเสริมสุขภาพ

ผลการดำเนินงานตามตัวชี้วัด (PA & สตป.)
รวม 13 ตัวชี้วัด

ร้อยละของเด็กอายุ 0 - 5 ปี มีพัฒนาการสมวัย เขตสุขภาพที่ 6 จังหวัดสระแก้ว ปีงบประมาณ 2560

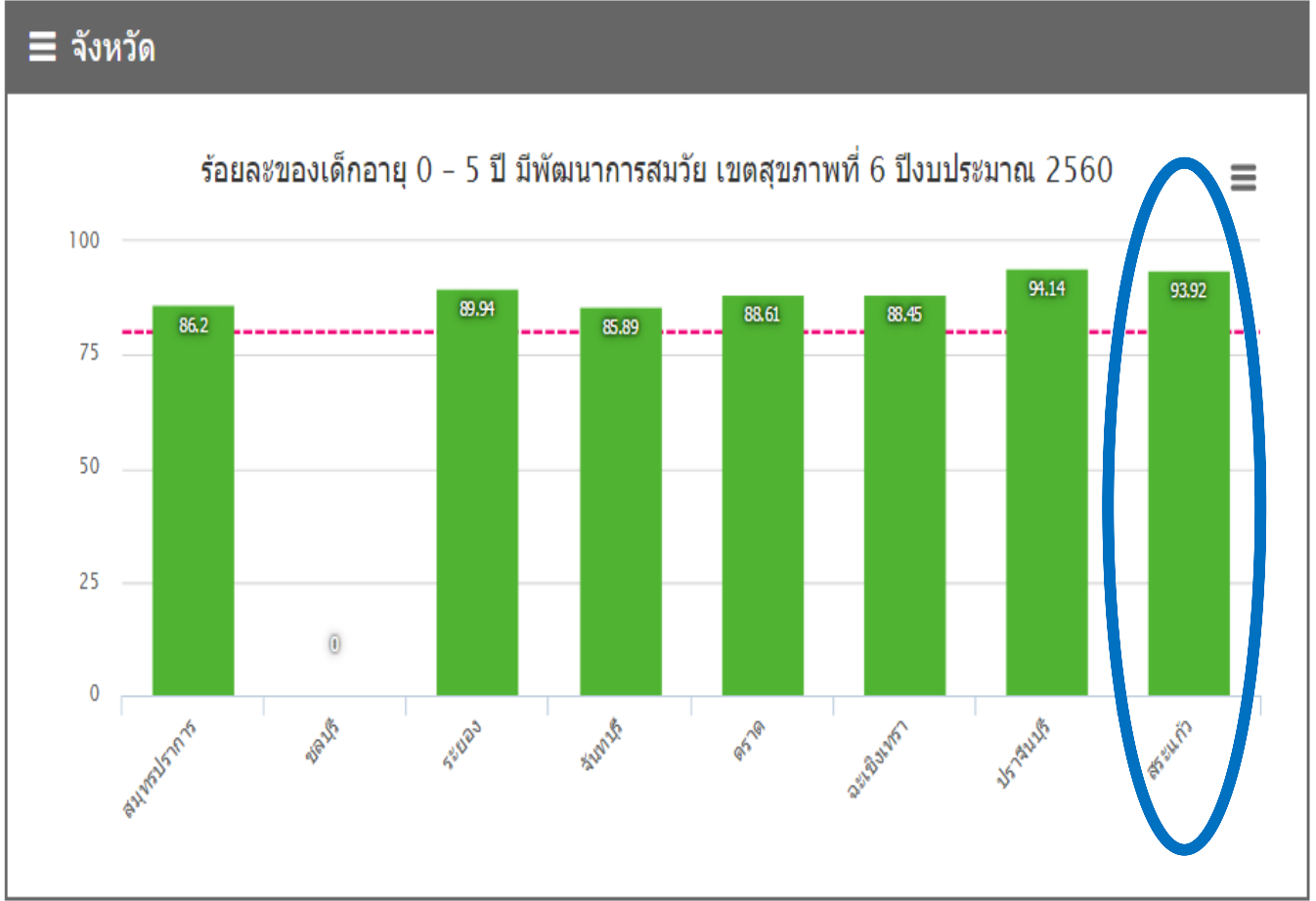
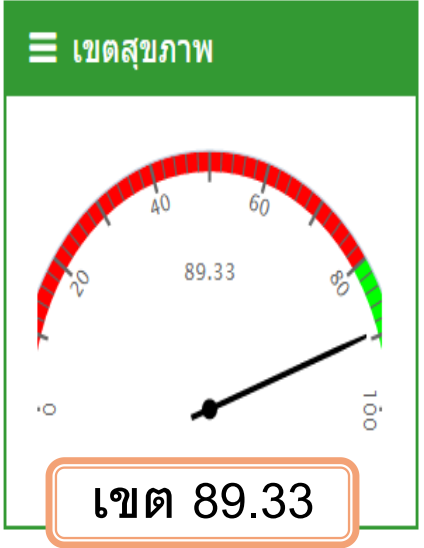


B หมายถึง จำนวนเด็กไทยอายุ 9, 18, 30, และ 42 เดือน ได้รับการประเมินพัฒนาการตามเกณฑ์

A หมายถึง จำนวนเด็กไทยอายุ 9, 18, 30, และ 42 เดือน ได้รับการประเมินพัฒนาการตามเกณฑ์ และมีพัฒนาการสมวัย รวมกับสมวัยหลังการติดตาม 30 วัน

เกณฑ์ร้อยละ 80

ร้อยละของเด็กอายุ 0 - 5 ปี มีพัฒนาการสมวัย เขตสุขภาพที่ 6 ปีงบประมาณ 2560

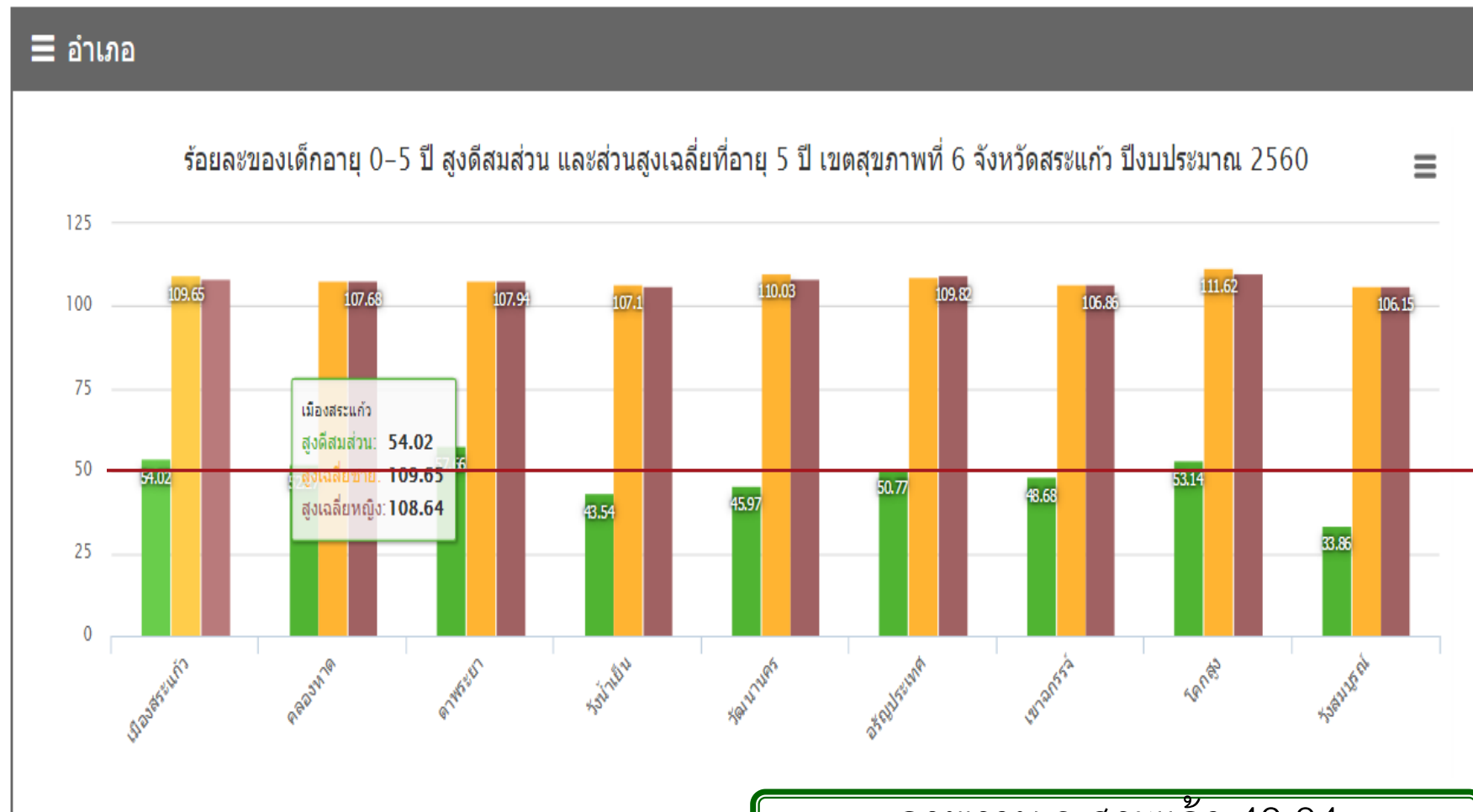


B หมายถึง จำนวนเด็กไทยอายุ 9, 18, 30, และ 42 เดือน ได้รับการประเมินพัฒนาการตามเกณฑ์

A หมายถึง จำนวนเด็กไทยอายุ 9, 18, 30, และ 42 เดือน ได้รับการประเมินพัฒนาการตามเกณฑ์ และมีพัฒนาการสมวัย รวมกับสมวัยหลังการติดตาม 30 วัน



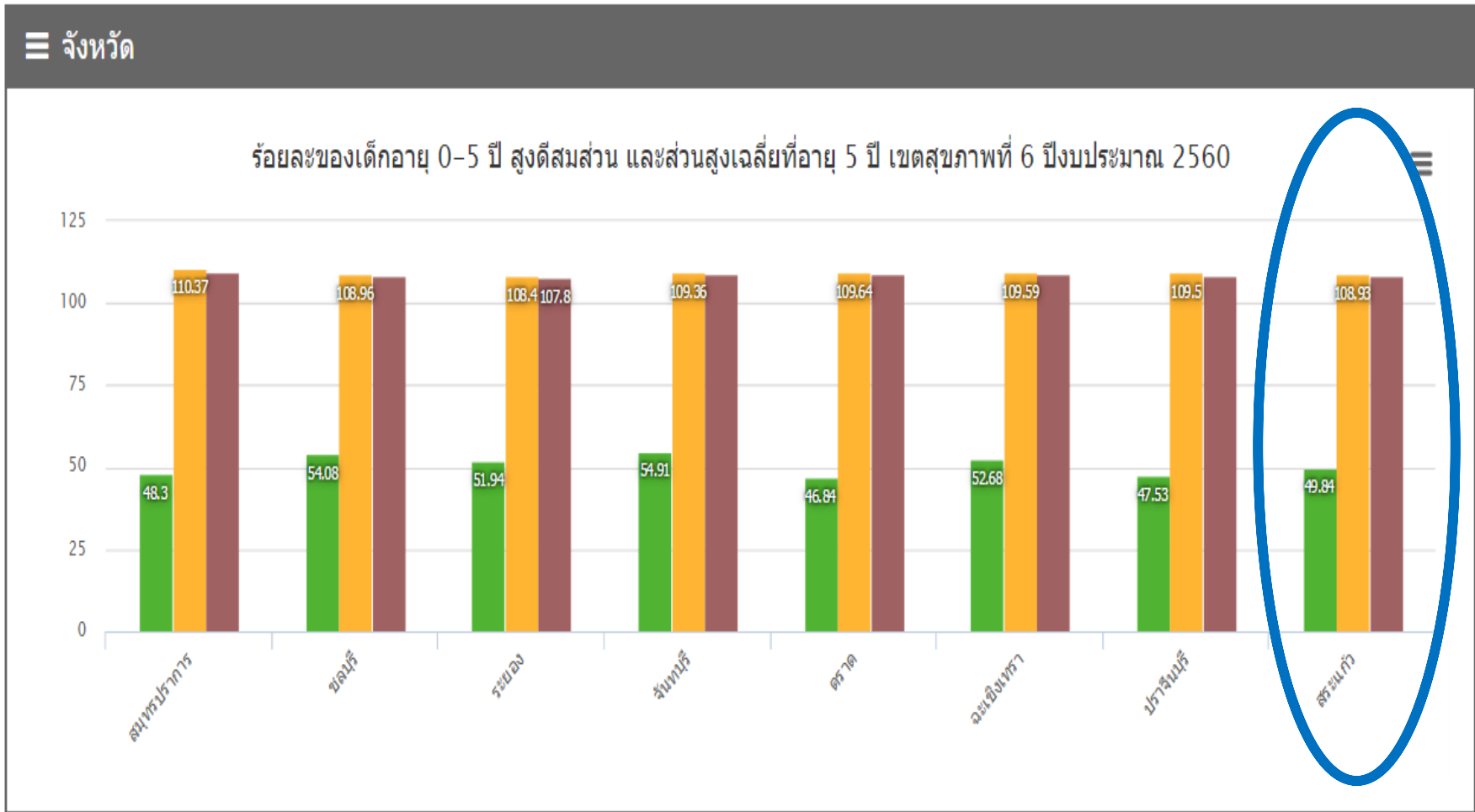
ร้อยละของเด็กอายุ 0-5 ปี สูงดีสมส่วน และส่วนสูงเฉลี่ยที่อายุ 5 ปี เขตสุขภาพที่ 6 จังหวัดสระแก้ว ปีงบประมาณ 2560



B หมายถึง จำนวนเด็กอายุ 0-5 ปีที่ซึ่่งน้ำหนักและวัดส่วนสูงทั้งหมด

A หมายถึง จำนวนเด็กอายุ 0-5 ปีสูงดีสมส่วน

ร้อยละของเด็กอายุ 0-5 ปี สูงดีสมส่วน และส่วนสูงเฉลี่ยที่อายุ 5 ปี เขตสุขภาพที่ 6 ปีงบประมาณ 2560

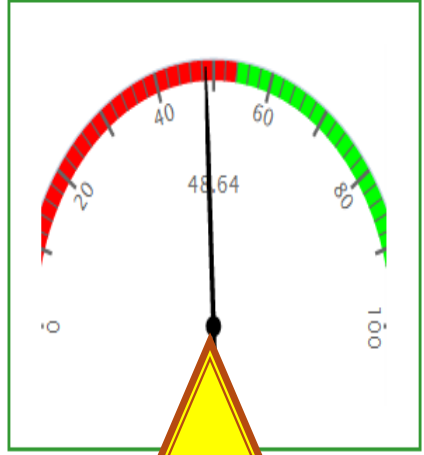


B หมายถึง จำนวนเด็กอายุ 0-5 ปีที่ซึ่กน้ำหนักและวัดส่วนสูงทั้งหมด

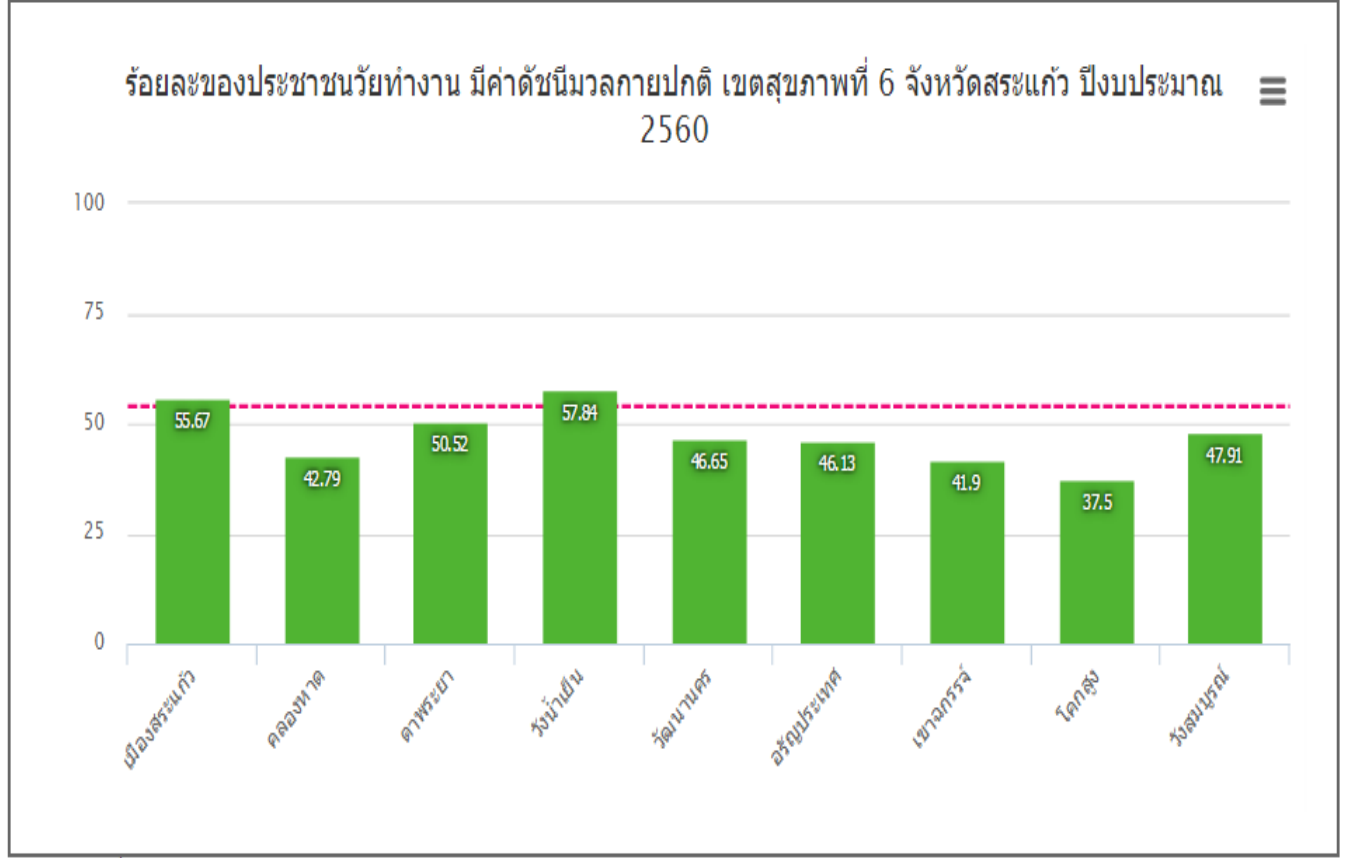
A หมายถึง จำนวนเด็กอายุ 0-5 ปีสูงดีสมส่วน

ร้อยละของประชาชนวัยทำงาน มีค่าดัชนีมวลกายปกติ เขตสุขภาพที่ 6 จังหวัดสระแก้ว ปีงบประมาณ 2560

จังหวัด



อำเภอ

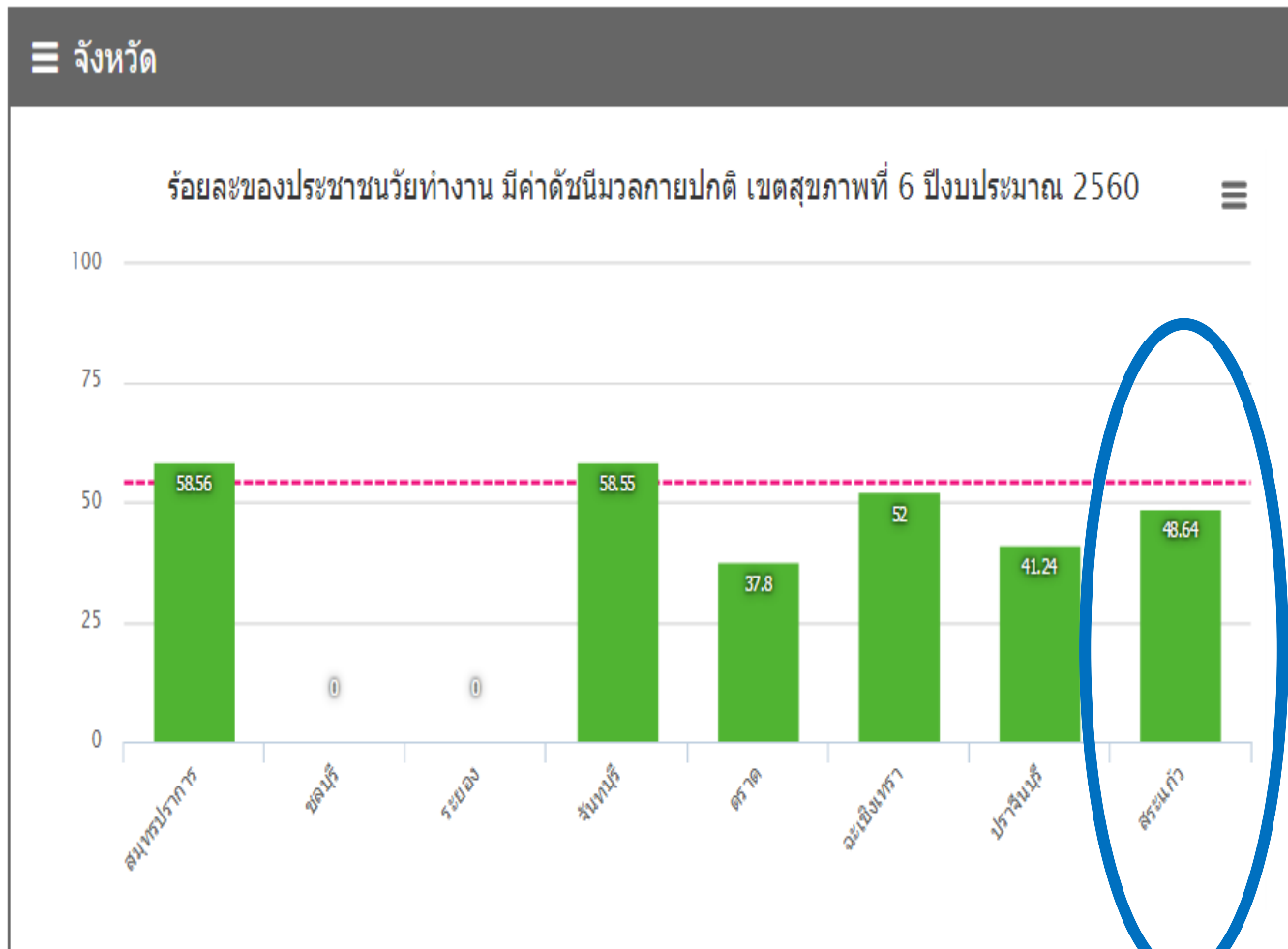
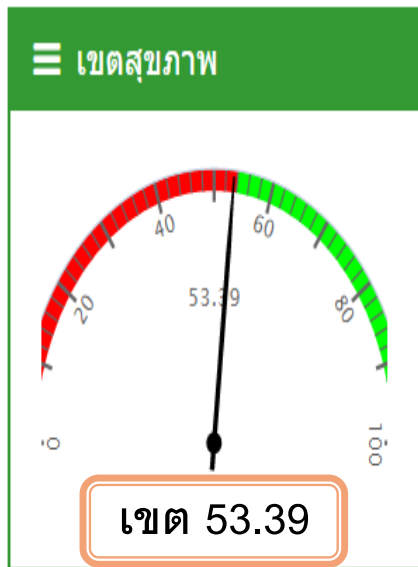


B หมายถึง จำนวนประชากรวัยทำงานอายุ 18 ปีขึ้นไป- 59 ปี ที่ชี้แจงน้ำหนักวัดส่วนสูงทั้งหมด

A หมายถึง จำนวนประชากรวัยทำงานอายุ 18 ปีขึ้นไป- 59 ปี มีดัชนีมวลกายปกติ

เกณฑ์ร้อยละ 54

ร้อยละของประชาชนวัยทำงาน มีค่าดัชนีมวลกายปกติ เขตสุขภาพที่ 6 ปีงบประมาณ 2560



B หมายถึง จำนวนประชากรวัยทำงานอายุ 18 ปีขึ้นไป- 59 ปี ที่ซึ่งน้ำหนักวัดส่วนสูงทั้งหมด

A หมายถึง จำนวนประชากรวัยทำงานอายุ 18 ปีขึ้นไป- 59 ปี มีดัชนีมวลกายปกติ

ผลการสำรวจ สถานการณ์ IQ เด็กไทย ปี 2559

วัยเรียน

แผนที่ประเทศไทย แสดงการเปลี่ยนแปลงของ IQเฉลี่ย
เด็กนักเรียนชั้นประถมศึกษาปีที่ 1
ระหว่างการสำรวจในปี พ.ศ. 2554 และ 2559

จ.สระแก้ว IQ=100



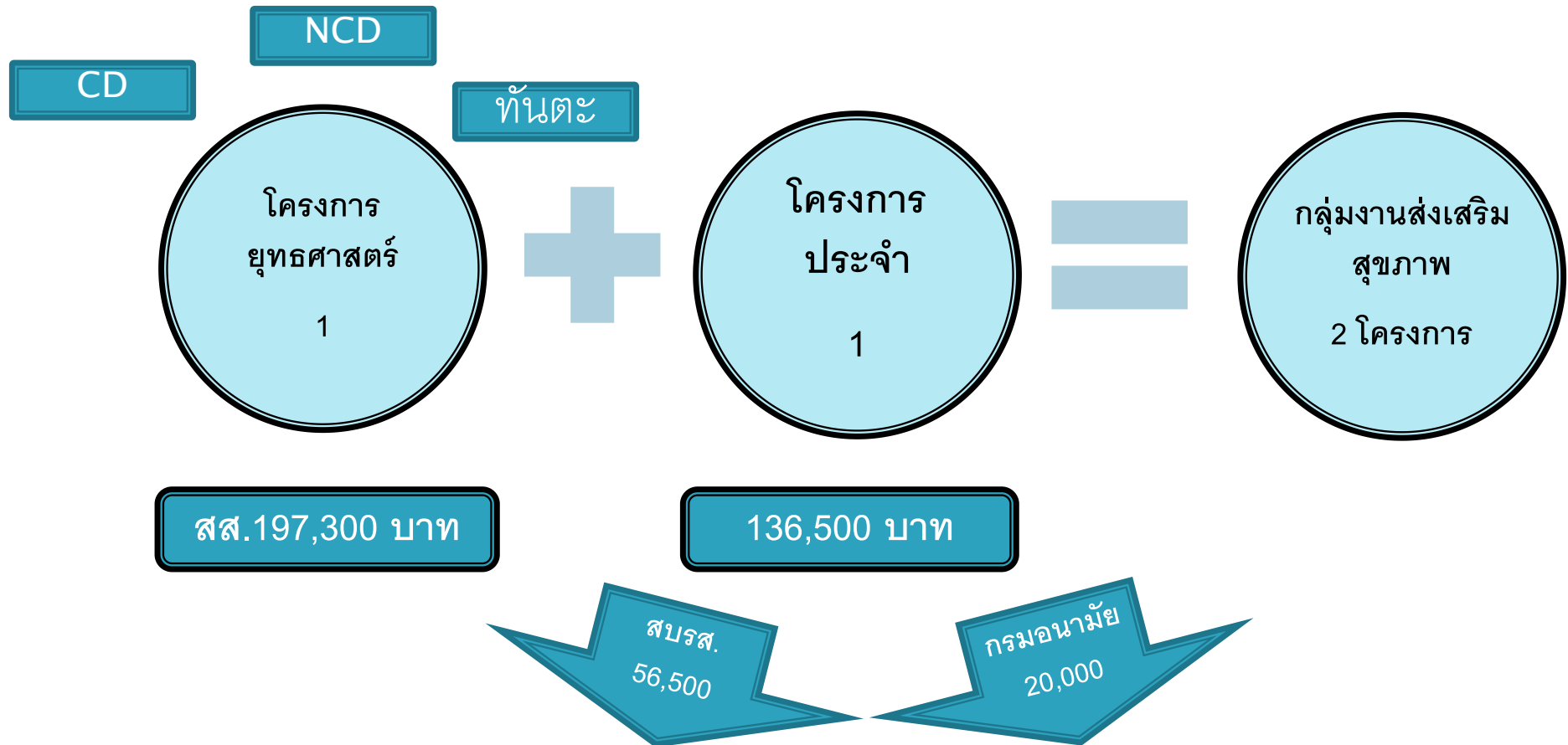
- กลุ่มตัวอย่าง
นร.ชั้น ป.1
23,641 ราย
- Mean IQ ภาพรวม
ทั้งประเทศ
= 98.23 (ต่ำกว่า
เป้าหมายที่ 100)

■	IQ=100 12 จังหวัด (ร้อยละ 16)
■	IQ=100 30 จังหวัด (ร้อยละ 39)
■	IQ=100 35 จังหวัด (ร้อยละ 45)

ภาพรวม KPI ในความรับผิดชอบกลุ่มงานฯ ปี 2560 (จาก HDC)

ลำดับ	ตัวชี้วัด	เกณฑ์	ผลการดำเนินงาน	หมายเหตุ
1	ร้อยละสถานบริการสุขภาพที่มีการคลอดมาตรฐาน	ร้อยละ 60	N/A	
2	อัตราส่วนการตายมารดาไทยไม่เกิน 15 ต่อการเกิดมีชีพแสนคน	ไม่เกิน 20 ต่อการเกิดมีชีพ แสนคน	N/A	
3	ร้อยละของเด็กอายุ 0-5 ปี มีพัฒนาการสมวัย	ร้อยละ 80	93.92	✓
4	ร้อยละของเด็กอายุ 0-5 ปี สูงดีสมส่วน และส่วนสูงเฉลี่ยที่อายุ 5 ปี	สูงดีสมส่วนร้อยละ 51 สูงเฉลี่ย ช 113 (ปี64) สูงเฉลี่ย ญ 112 (ปี 64)	49.84 สูงเฉลี่ย ช 108.93 ซม. สูงเฉลี่ย ญ 108.32 ซม.	✓
5	เด็กไทยมีระดับสติปัญญาเฉลี่ยไม่ต่ำกว่า 100	100	100 (*สำรวจปี 59)	สำรวจทุก 5 ปี
6	ร้อยละของเด็กวัยเรียน สูงดีสมส่วน	ร้อยละ 66	N/A	เทอมแรก 62.64
7	อัตราการคลอดมีชีพในหญิงอายุ 15-19 ปี	42 ต่อพัน	N/A	ปี 59 = 34.99
8	ร้อยละของประชาชนวัยทำงาน มี BMI ปกติ	ร้อยละ 54	48.64	✓
9	ประชากรไทยอายุตั้งแต่ 15 ปี ขึ้นไป มีกิจกรรมทางกายเพียงพอต่อสุขภาพ	ร้อยละ 80	N/A	--
10	ร้อยละของ Long Term Care ผ่านเกณฑ์	ร้อยละ 50	N/A	
11	ร้อยละของ Healthy Ageing	ลดลงหรือคงที่จากปี 59	N/A	
12	อัตราตายทารกแรกเกิด อายุ ≤ 28 วัน	< 4 ต่อพันหากเกิดมีชีพ	N/A	ปี 59 = 7.47
13	ร้อยละของผู้ป่วยตาบอดจากต้อกระจก (Blinding Cataract) ได้รับการผ่าตัดภายใน 30 วัน	ร้อยละ 80	N/A	

การดำเนินงานโครงการ ปีงบประมาณ 2560



โครงการขับเคลื่อนการส่งเสริมสุขภาพประชาชนทุกกลุ่มวัย จังหวัดสระแก้ว ปีงบประมาณ 2560 (ยุทธศาสตร์)

กิจกรรมที่ 1 พัฒนาสุขภาพกลุ่มสตรีและเด็กปฐมวัย

1.1 ชวนลูกเล่นตามรอยพระยุคลบาทในศูนย์พัฒนาเด็กเล็กจังหวัดสระแก้ว

- ประชุมผู้นำเครือข่ายศูนย์พัฒนาเด็กเล็กระดับจังหวัด
- ประชุมแลกเปลี่ยนเรียนรู้การดำเนินงานชวนลูกเล่นตามรอยพระยุคลบาทในศูนย์พัฒนาเด็กเล็ก

1.2 การประกวดศูนย์เด็กเล็กคุณภาพ จังหวัดสระแก้ว

กิจกรรมที่ 2 พัฒนาสุขภาพกลุ่มวัยเรียน

2.1 อบรมเชิงปฏิบัติการเพื่อพัฒนาศักยภาพเครือข่ายดูแลสุขภาพเด็กวัยเรียนแบบบูรณาการ

2.2 อบรมเชิงปฏิบัติการเพื่อพัฒนาศักยภาพเครือข่ายในการดำเนินงานป้องกันเด็กจมน้ำ (อบรมครู ก)

2.3 ติดตาม นิเทศการดำเนินงาน และประเมินผู้ก่อการดี

กิจกรรมที่ 3 การขับเคลื่อนการดำเนินงานป้องกันและแก้ไขปัญหาการตั้งครรภ์ และพฤติกรรมเสี่ยงในวัยรุ่น

3.1 ประชุมคณะกรรมการป้องกันและแก้ไขปัญหาการตั้งครรภ์และพฤติกรรมเสี่ยงในวัยรุ่น

3.2 อบรมเชิงปฏิบัติการเพื่อพัฒนาศักยภาพคณะทำงานนักจัดการสุขภาพกลุ่มวัยรุ่น

กิจกรรมที่ 4 พัฒนาสุขภาพกลุ่มวัยทำงาน

4.1 ประชุมกรรมการ NCD Board ระดับจังหวัด อำเภอ

4.2 ประเมิน คลินิก NCD คุณภาพ

กิจกรรมที่ 5 พัฒนาสุขภาพกลุ่มวัยสูงอายุและผู้พิการ

5.1 ประชุมติดตามการดูแลผู้สูงอายุที่มีภาวะพึ่งพิงในพื้นที่

5.2 อบรมทีมบุคลากรด้านทันตสาธารณสุขในการดูแลสุขภาพช่องปากผู้สูงอายุและประกวดผู้สูงอายุฟันดี 80 ปี 90 ปี

รวมงบ 346,300 บาท

ส่งเสริม 197,300 บาท

โครงการส่งเสริมสุขภาพประชาชนจังหวัดสระแก้ว ปีงบประมาณ 2560

<p>กิจกรรมที่ 1 ส่งเสริมสุขภาพแม่และเด็ก</p> <ul style="list-style-type: none"><input type="checkbox"/> ประชุมคณะกรรมการและคณะทำงานอนามัยแม่และเด็ก (MCH Board) ระดับจังหวัด<input type="checkbox"/> ประเมินโรงพยาบาลมาตรฐานงานอนามัยแม่และเด็ก<input type="checkbox"/> งานวิจัยการประเมินผลโครงการส่งเสริมพัฒนาการเด็ก เฉลิมพระเกียรติฯ จังหวัดสระแก้ว<input type="checkbox"/> การวิเคราะห์สารไอโอดีนในปัสสาวะของหญิงตั้งครรภ์	<p>กิจกรรมที่ 2 ฟื้นฟูผู้พิการ</p> <ul style="list-style-type: none">❖ ประชุมคณะกรรมการฟื้นฟูผู้พิการ ระดับจังหวัด
<p>กิจกรรมที่ 3 ป้องกันและแก้ไขปัญหาความรุนแรงในเด็กและสตรี (ศูนย์พึ่งได้)</p> <ul style="list-style-type: none">➢ ประชุมเชิงปฏิบัติการพัฒนางานศูนย์พึ่งได้ และการบันทึกข้อมูลโปรแกรมรายงานการให้บริการของศูนย์พึ่งได้ในโรงพยาบาลชุมชน➢ เยี่ยม ประเมินงานศูนย์พึ่งได้ในโรงพยาบาลชุมชน➢ ส่งบุคลากรเข้ารับการอบรมหลักสูตรการให้คำปรึกษาเพื่อฟื้นฟูอำนาจและศักยภาพ (สปรส.)	<p>กิจกรรมที่ 4 เตรียมความพร้อมหน่วยแพทย์พระราชทาน</p> <ul style="list-style-type: none">❖ ประชุมเตรียมความพร้อมในการรับเสด็จฯ

รวมงบ 136,500 บาท

แผนปฏิบัติการโครงการ 2560 ไตรมาส 1

ลำดับ	กิจกรรม	ระยะเวลาดำเนินการ	หมายเหตุ
1	ประชุมคณะกรรมการ/คณะทำงานอนามัยแม่และเด็ก (MCH Board) ระดับจังหวัด ครั้งที่ 1 / 3	23 พ.ย.59	ดำเนินการแล้ว
2	ชวนลูกเล่นตามรอยพระยุคลบาทในศูนย์พัฒนาเด็กเล็ก จังหวัดสระแก้ว ครั้งที่ 1/2 (1)ประชุมผู้นำเครือข่าย	2 ธ.ค.59	
3	อบรมเชิงปฏิบัติการพัฒนาศักยภาพเครือข่ายวัยเรียน	20 ธ.ค.59	
4	ประชุมติดตามการดูแลผู้สูงอายุที่มีภาวะพึ่งพิงในพื้นที่ ครั้งที่ 1 / 2	ธ.ค.59	
5	ประชุมคณะกรรมการฟื้นฟูผู้พิการ ระดับจังหวัด ครั้งที่ 1 / 2	ธ.ค.59	
6	ประชุมเตรียมความพร้อมในการรับเสด็จฯ ครั้งที่ 1/ 2	2 ธ.ค. 59	
7	ประชุมเตรียมความพร้อมในการรับเสด็จฯ ครั้งที่ 2/ 2	6 ธ.ค.59	

กิจกรรมโครงการโดยสรุปของกลุ่มงานส่งเสริมสุขภาพ

กิจกรรม	ไตรมาส 1	ไตรมาส 2	ไตรมาส 3	ไตรมาส 4	รวม(ครั้ง)
อบรม	1	1			2
ประชุม	6	4	3	2	15
ประกวด		1			1
ประเมิน			2		2
อื่นๆ (วิจัย)		1	1		2
อื่นๆ (เก็บตรวจไอโอดีนในปัสสาวะฯ)				1	1
รวม	7	7	6	3	23
ร้อยละ	30.4	30.4	26.1	13.0	100.0

ปัญหาอุปสรรคที่พบ

- ❑ ระบบรายงานข้อมูลตัวชี้วัดใน HDC ยังไม่สมบูรณ์แบบ
- ❑ Template จากกระทรวงยังไม่ชัดเจน
- ❑ นิยาม Template ที่กรมวิชาการชี้แจง กับ ที่อยู่ใน HDC ไม่เหมือนกัน
เช่น BMI ในระบบ HDC เก็บใน ปชช.อายุ 18 -59 ปี แต่กรมอนามัย
ชี้แจง เก็บที่ 30-44 ปี (เป็นช่วงอายุที่คัดกรอง และปรับเปลี่ยนพฤติกรรม
ได้ผลมากที่สุด)