

ผลการดำเนินงาน ไตรมาส 1
ปีงบประมาณ 2560
(ต.ค.-พ.ย.59)

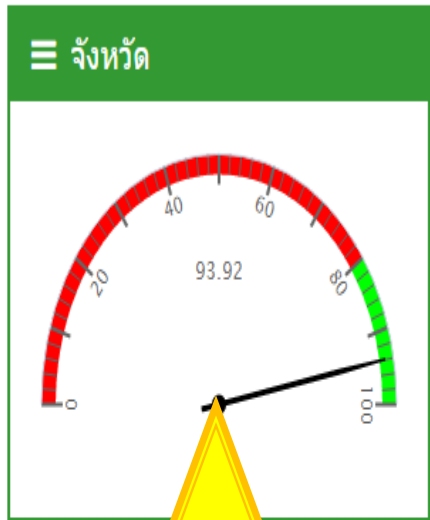
กลุ่มงานส่งเสริมสุขภาพ

ผลการดำเนินงานตามตัวชี้วัด (PA & สตป.)

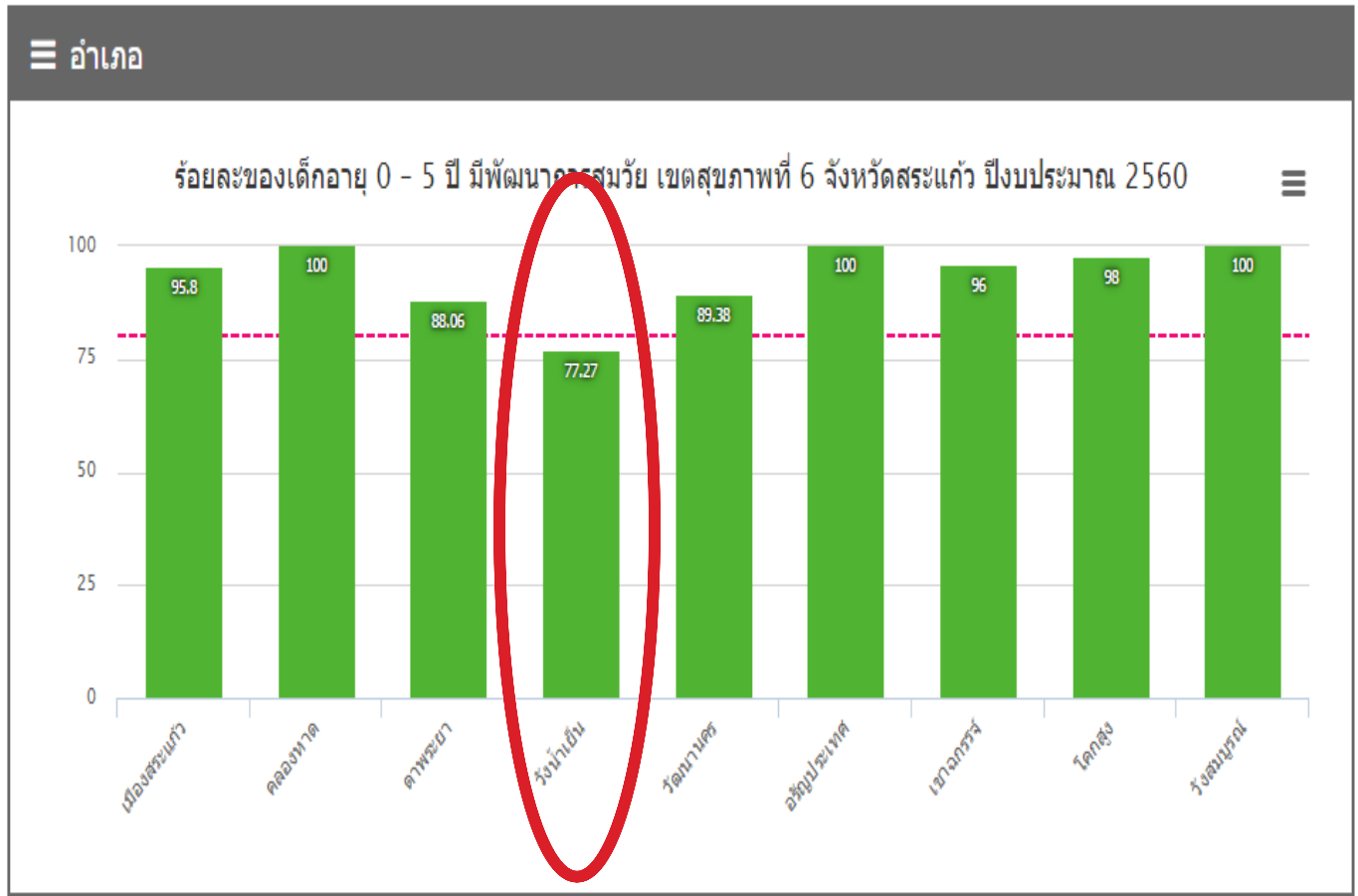
รวม 13 ตัวชี้วัด

กลุ่มงานส่งเสริมสุขภาพ

ร้อยละของเด็กอายุ 0 - 5 ปี มีพัฒนาการสมวัย เขตสุขภาพที่ 6 จังหวัดสระแก้ว ปีงบประมาณ 2560



93.92

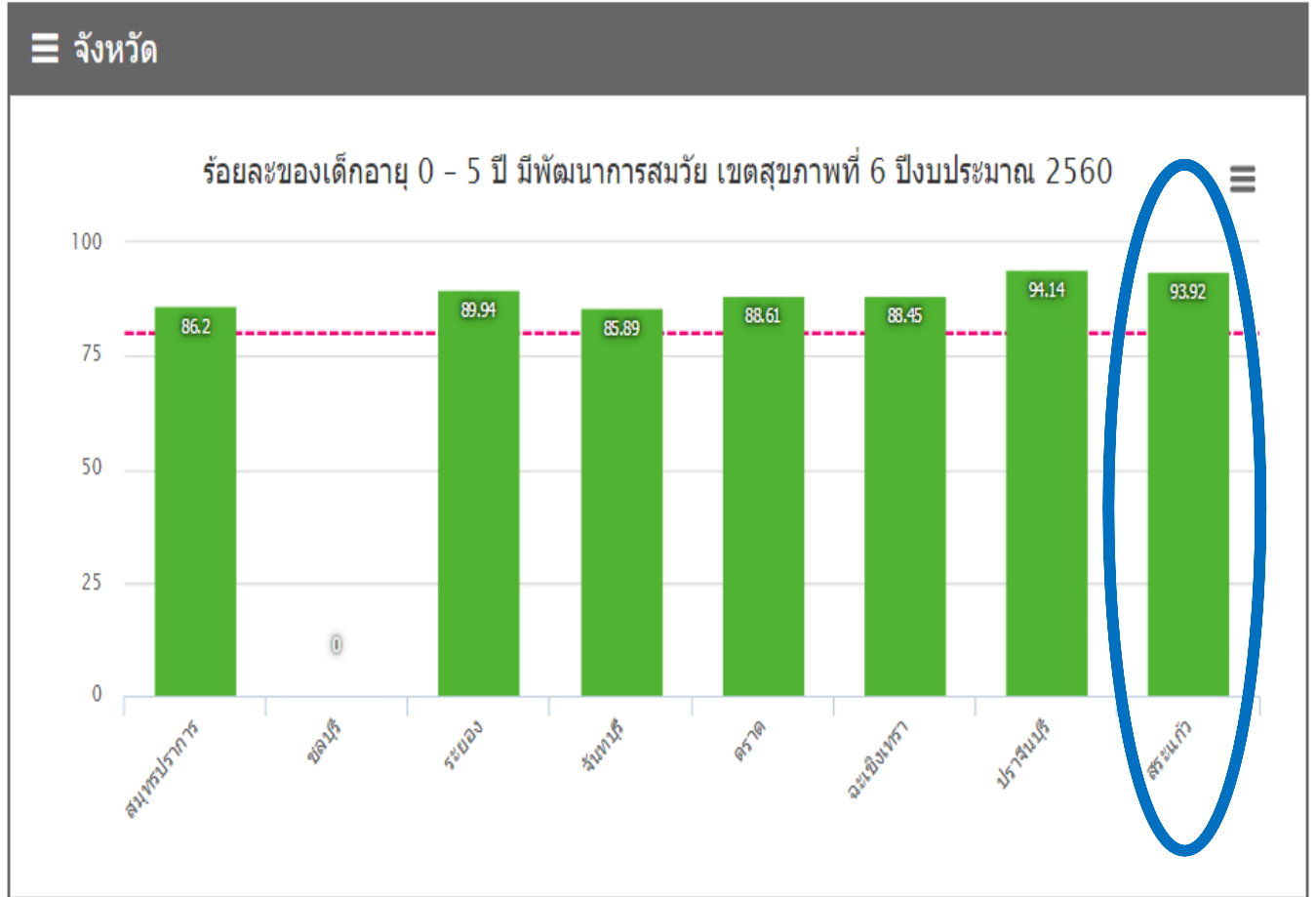
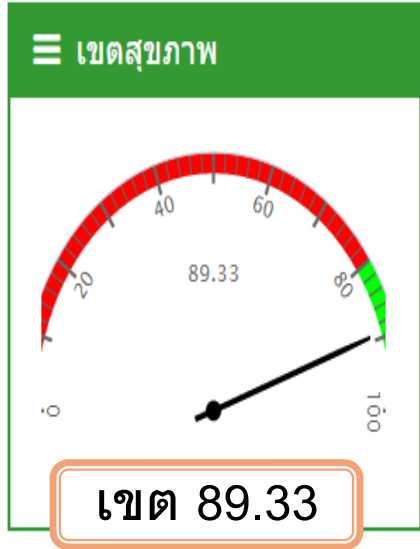


B หมายถึง จำนวนเด็กไทยอายุ 9, 18, 30, และ 42 เดือน ได้รับการประเมินพัฒนาการตามเกณฑ์

A หมายถึง จำนวนเด็กไทยอายุ 9, 18, 30, และ 42 เดือน ได้รับการประเมินพัฒนาการตามเกณฑ์ และมีพัฒนาการสมวัย รวมกับสมวัยหลังการติดตาม 30 วัน

เกณฑ์ร้อยละ 80

ร้อยละของเด็กอายุ 0 - 5 ปี มีพัฒนาการสมวัย เขตสุขภาพที่ 6 ปีงบประมาณ 2560



B หมายถึง จำนวนเด็กไทยอายุ 9, 18, 30, และ 42 เดือน ได้รับการประเมินพัฒนาการตามเกณฑ์

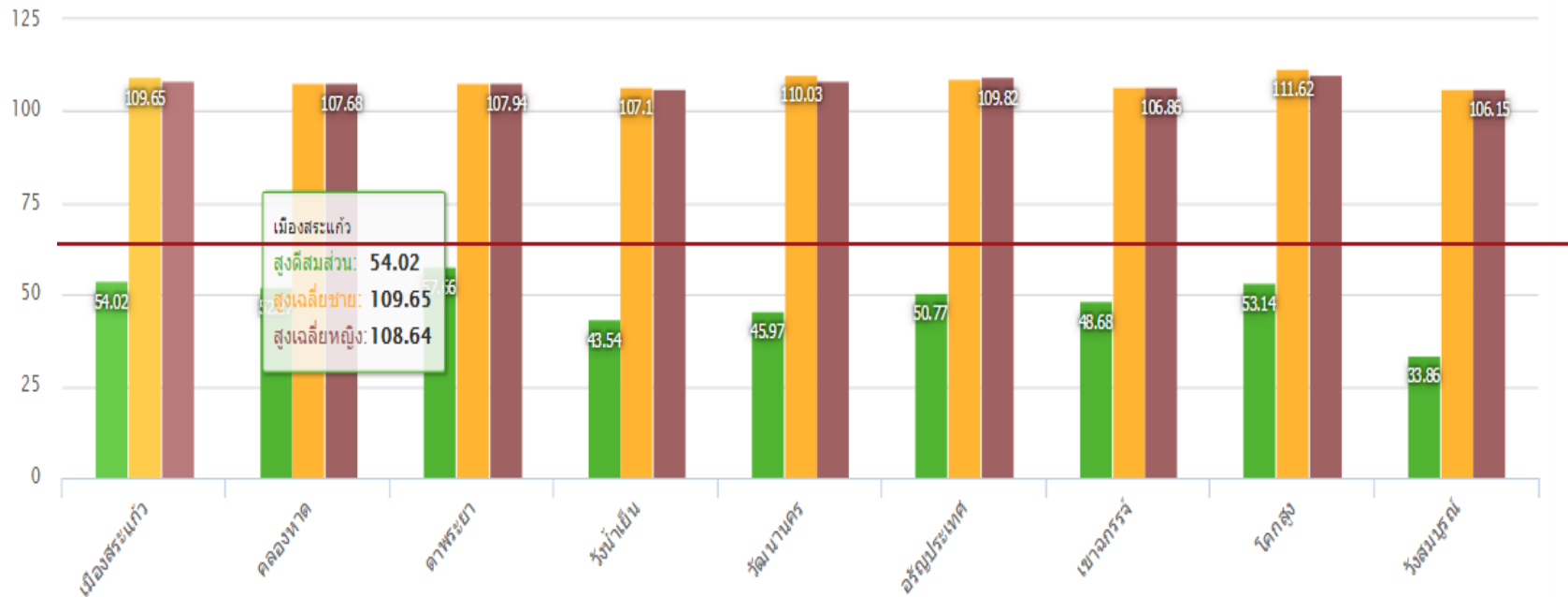
A หมายถึง จำนวนเด็กไทยอายุ 9, 18, 30, และ 42 เดือน ได้รับการประเมินพัฒนาการตามเกณฑ์ และมีพัฒนาการสมวัย รวมกับสมวัยหลังการติดตาม 30 วัน



ร้อยละของเด็กอายุ 0-5 ปี สูงดีสมส่วน และส่วนสูงเฉลี่ยที่อายุ 5 ปี เขตสุขภาพที่ 6 จังหวัดสระแก้ว ปีงบประมาณ 2560

อำเภอ

ร้อยละของเด็กอายุ 0-5 ปี สูงดีสมส่วน และส่วนสูงเฉลี่ยที่อายุ 5 ปี เขตสุขภาพที่ 6 จังหวัดสระแก้ว ปีงบประมาณ 2560



ภาพรวม จ.สระแก้ว 49.84

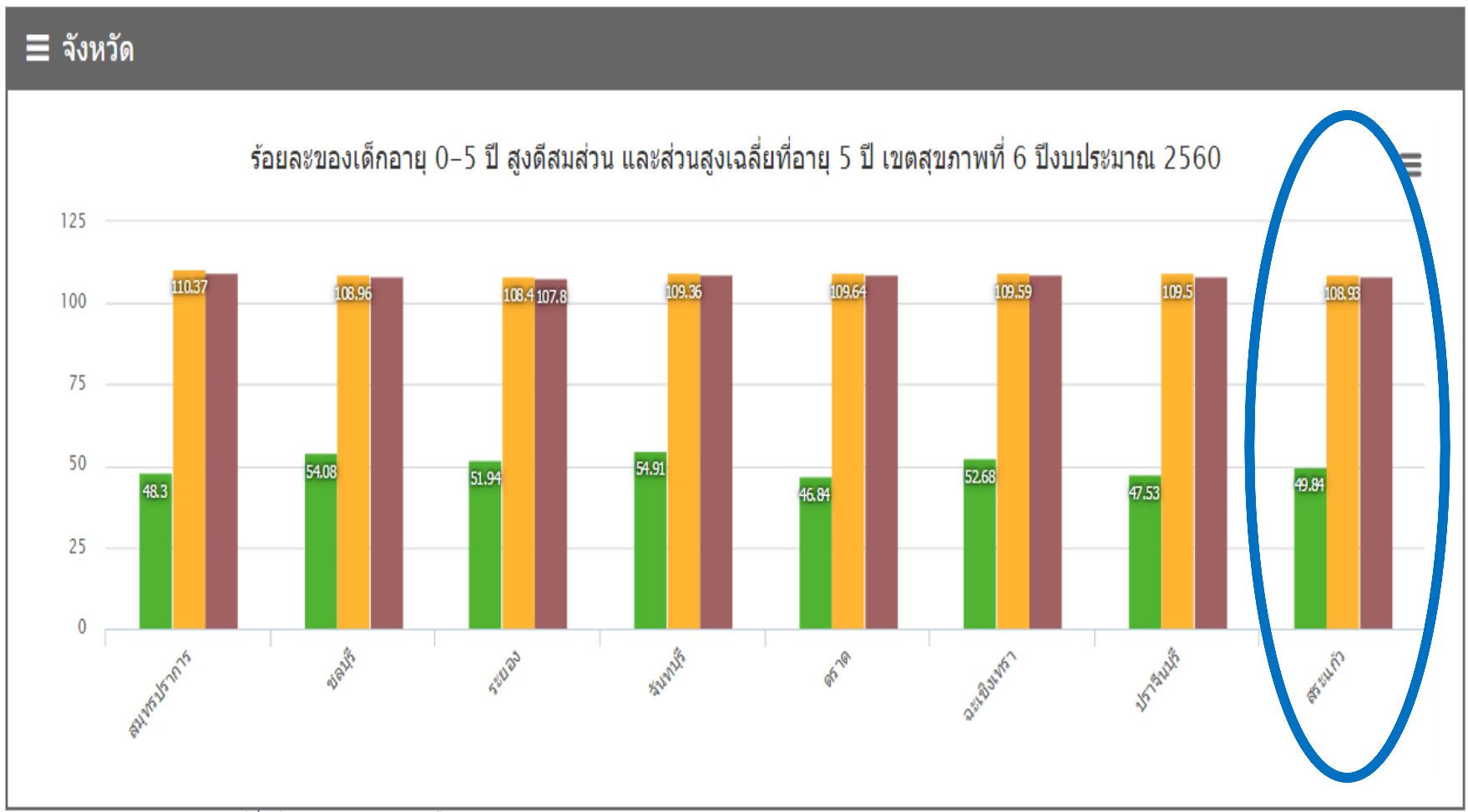
B หมายถึง จำนวนเด็กอายุ 0-5 ปีที่ซึ่่งน้ำหนักและวัดส่วนสูงทั้งหมด

A หมายถึง จำนวนเด็กอายุ 0-5 ปีสูงดีสมส่วน

เกณฑ์ร้อยละ 51



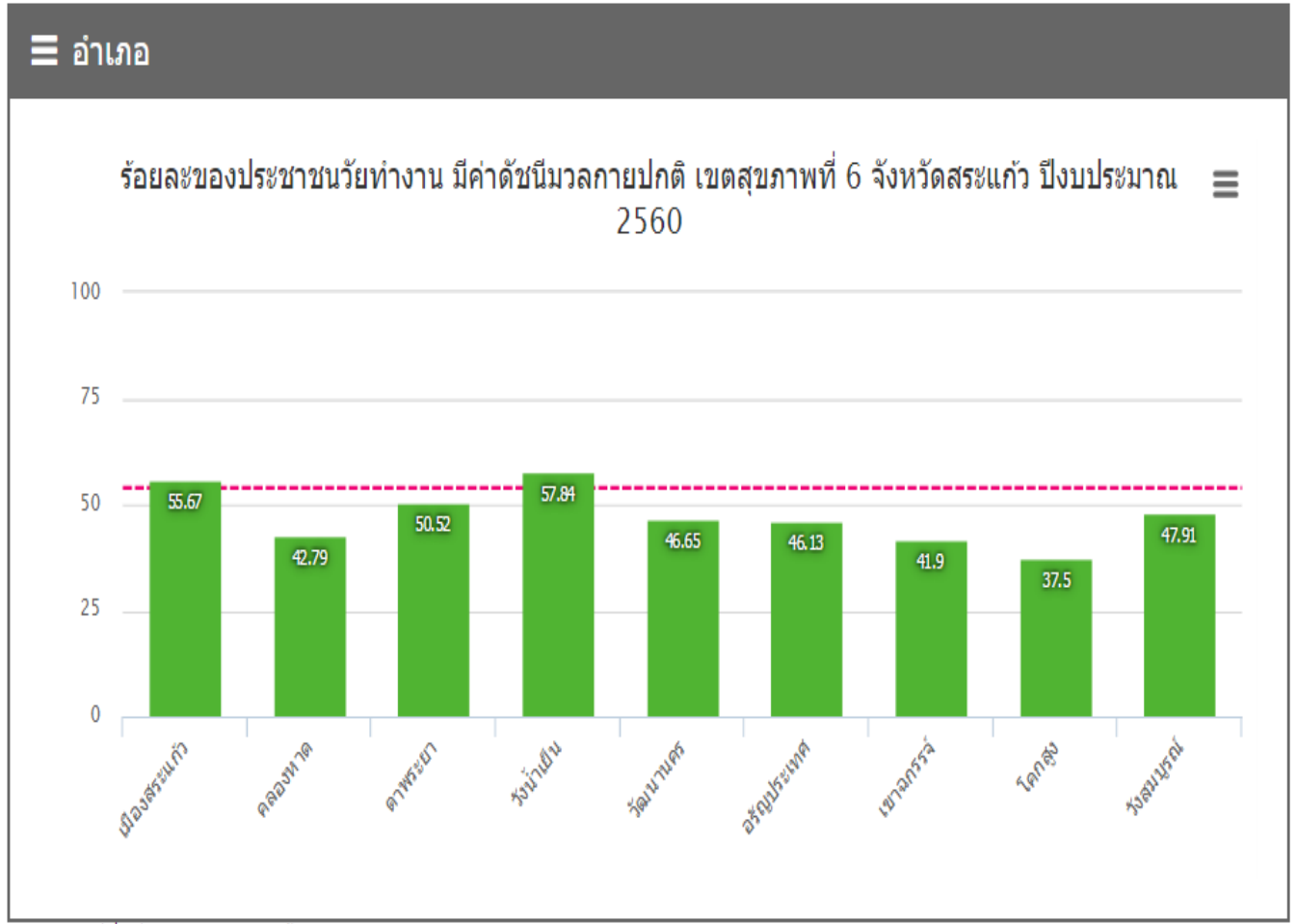
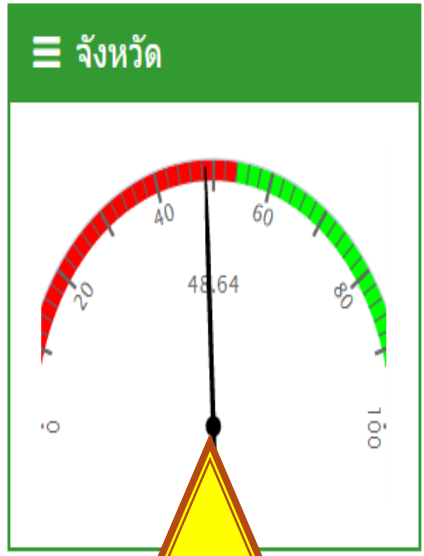
ร้อยละของเด็กอายุ 0-5 ปี สูงดีสมส่วน และส่วนสูงเฉลี่ยที่อายุ 5 ปี เขตสุขภาพที่ 6 ปีงบประมาณ 2560



B หมายถึง จำนวนเด็กอายุ 0-5 ปีที่น้ำหนักและวัดส่วนสูงทั้งหมด

A หมายถึง จำนวนเด็กอายุ 0-5 ปีสูงดีสมส่วน

ร้อยละของประชาชนวัยทำงาน มีค่าดัชนีมวลกายปกติ เขตสุขภาพที่ 6 จังหวัดสระแก้ว ปังบประมาณ 2560

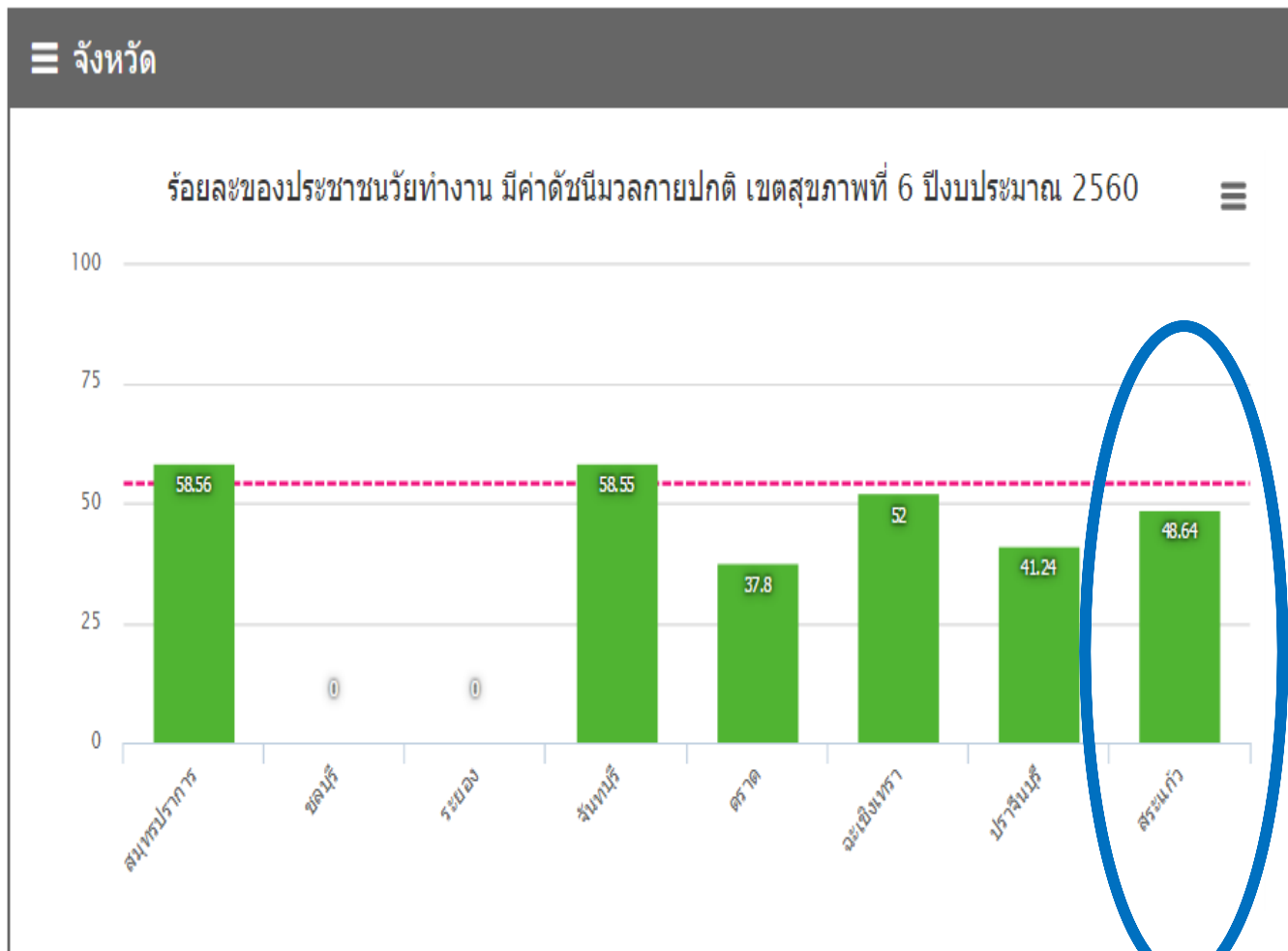
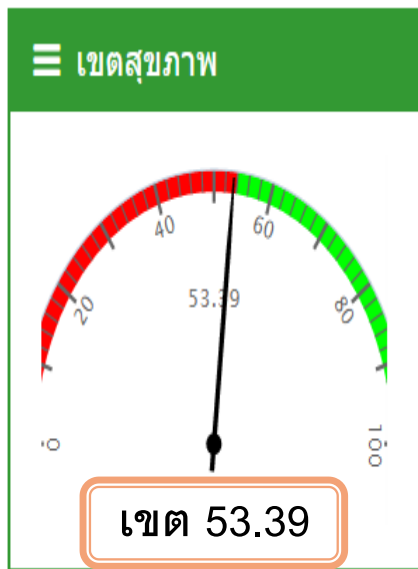


B หมายถึง จำนวนประชากรวัยทำงานอายุ 18 ปีขึ้นไป- 59 ปี ที่ชี้แจงน้ำหนักวัดส่วนสูงทั้งหมด

A หมายถึง จำนวนประชากรวัยทำงานอายุ 18 ปีขึ้นไป- 59 ปี มีดัชนีมวลกายปกติ

เกณฑ์ร้อยละ 54

ร้อยละของประชาชนวัยทำงาน มีค่าดัชนีมวลกายปกติ เขตสุขภาพที่ 6 ปีงบประมาณ 2560



B หมายถึง จำนวนประชากรวัยทำงานอายุ 18 ปีขึ้นไป- 59 ปี ที่ซึ่งน้ำหนักวัดส่วนสูงทั้งหมด

A หมายถึง จำนวนประชากรวัยทำงานอายุ 18 ปีขึ้นไป- 59 ปี มีดัชนีมวลกายปกติ

ผลการสำรวจ สถานการณ์ IQ เด็กไทย ปี 2559

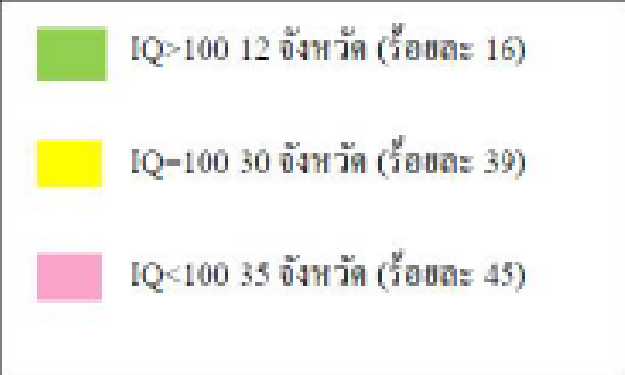
วัยเรียน

แผนที่ประเทศไทย แสดงการเปลี่ยนแปลงของ IQเฉลี่ย
เด็กนักเรียนชั้นประถมศึกษาปีที่ 1
ระหว่างการสำรวจในปี พ.ศ. 2554 และ 2559

จ.สระแก้ว IQ=100



- กลุ่มตัวอย่าง
 นร.ชั้น ป.1
 23,641 ราย
- Mean IQ ภาพรวม
 ทั้งประเทศ
 = 98.23 (ต่ำกว่า
 เป้าหมายที่ 100)



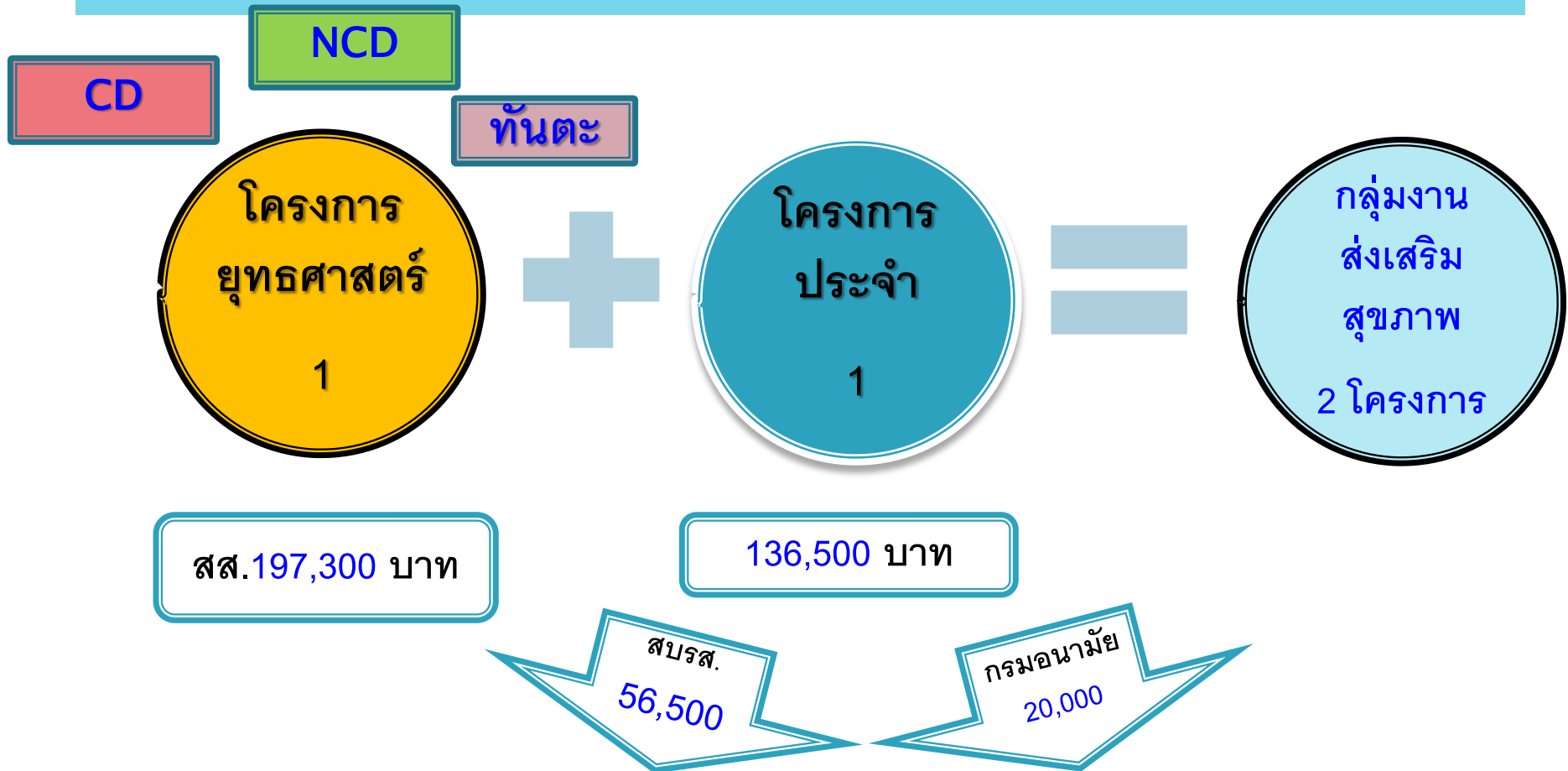
ภาพรวม KPI ในความรับผิดชอบกลุ่มงานฯ ปี 2560 (จาก HDC)

ลำดับ	ตัวชี้วัด	เกณฑ์	ผลการดำเนินงาน	หมายเหตุ
1	ร้อยละสถานบริการสุขภาพที่มีการคลอดมาตรฐาน	ร้อยละ 60	ประชุมMCH B ประเมิน มีค.60	
2	อัตราการตายมารดาไทยไม่เกิน 15 ต่อการเกิดมีชีพแสนคน	ไม่เกิน 20 ต่อการเกิดมีชีพ แสนคน	ไม่มีแม่ตาย	
3	ร้อยละของเด็กอายุ 0-5 ปี มีพัฒนาการสมวัย	ร้อยละ 80	93.92	✓
4	ร้อยละของเด็กอายุ 0-5 ปี สูงดีสมส่วน และส่วนสูงเฉลี่ยที่อายุ 5 ปี	สูงดีสมส่วนร้อยละ 51 สูงเฉลี่ย ช 113 (ปี64) สูงเฉลี่ย ญ 112 (ปี 64)	49.84 สูงเฉลี่ย ช 108.93 ซม. สูงเฉลี่ย ญ 108.32 ซม.	✓
5	เด็กไทยมีระดับสติปัญญาเฉลี่ยไม่ต่ำกว่า 100 (ป.1)	100	100 (*สำรวจปี 59)	สำรวจทุก 5 ปี
6	ร้อยละของเด็กวัยเรียน สูงดีสมส่วน (6-14ปี)	ร้อยละ 66	62.64	

ภาพรวม KPI ในความรับผิดชอบกลุ่มงานฯ ปี 2560 (จาก HDC)

ลำดับ	ตัวชี้วัด	เกณฑ์	ผลการดำเนินงาน	หมายเหตุ
7	อัตราการคลอดมีชีพในหญิงอายุ 15-19 ปี	42 ต่อพัน	N/A	ปี 59 = 34.99
8	ร้อยละของประชาชนวัยทำงาน มี BMI ปกติ	ร้อยละ 54	48.64	✓
9	ประชากรไทยอายุตั้งแต่ 15 ปี ขึ้นไป มีกิจกรรมทางกายเพียงพอต่อสุขภาพ	ร้อยละ 80	N/A	--
10	ร้อยละของ Long Term Care ผ่านเกณฑ์	ร้อยละ 50	N/A	96%
11	ร้อยละของ Healthy Ageing	เพิ่มขึ้นหรือคงที่ จากปี 59	N/A	ปี59= 95%
12	อัตราการตายทารกแรกเกิด อายุ ≤ 28 วัน	< 4 ต่อพันการเกิดมีชีพ	N/A	ปี 59 = 7.47
13	ร้อยละของผู้ป่วยตาบอดจากต้อกระจก (Blinding Cataract) ได้รับการผ่าตัดภายใน 30 วัน	ร้อยละ 80	52ราย ผ่าแล้ว 17(32.69%)	ปี 59 =100% (298ราย)

การดำเนินงานโครงการ ปีงบประมาณ 2560



โครงการขับเคลื่อนการส่งเสริมสุขภาพประชาชนทุกกลุ่มวัย จังหวัดสระแก้ว ปีงบประมาณ 2560 (ยุทธศาสตร์)

กิจกรรมที่ 1 พัฒนาสุขภาพกลุ่มสตรีและเด็กปฐมวัย

1.1 ชวนลูกเล่นตามรอยพระยุคลบาทในศูนย์พัฒนาเด็กเล็ก
จังหวัดสระแก้ว

- ประชุมผู้นำเครือข่ายศูนย์พัฒนาเด็กเล็กระดับจังหวัด
- ประชุมแลกเปลี่ยนเรียนรู้การดำเนินงานชวนลูกเล่นตามรอยพระยุคลบาทในศูนย์พัฒนาเด็กเล็ก

1.2 การประกวดศูนย์เด็กเล็กคุณภาพ จังหวัดสระแก้ว

กิจกรรมที่ 2 พัฒนาสุขภาพกลุ่มวัยเรียน

2.1 อบรมเชิงปฏิบัติการเพื่อพัฒนาศักยภาพเครือข่ายดูแล
สุขภาพเด็กวัยเรียนแบบบูรณาการ

2.2 อบรมเชิงปฏิบัติการเพื่อพัฒนาศักยภาพเครือข่ายใน
การดำเนินงานป้องกันเด็กจมน้ำ (อบรมครู ก)

2.3 ติดตาม นิเทศการดำเนินงาน และประเมินผู้ก่อการดี

กิจกรรมที่ 3 การขับเคลื่อนการดำเนินงานป้องกันและ
แก้ไขปัญหาการตั้งครรภ์ และพฤติกรรมเสี่ยงในวัยรุ่น

3.1 ประชุมคณะกรรมการป้องกันและแก้ไขปัญหาการ
ตั้งครรภ์และพฤติกรรมเสี่ยงในวัยรุ่น

3.2 อบรมเชิงปฏิบัติการเพื่อพัฒนาศักยภาพคณะทำงาน
นักจัดการสุขภาพกลุ่มวัยรุ่น

กิจกรรมที่ 4 พัฒนาสุขภาพกลุ่มวัยทำงาน

4.1 ประชุมกรรมการ NCD Board ระดับ
จังหวัด อำเภอ

4.2 ประเมิน คลินิก NCD คุณภาพ

รวมงบ 346,300 บาท

ส่งเสริม 197,300 บาท

กิจกรรมที่ 5 พัฒนาสุขภาพกลุ่มวัยสูงอายุและผู้พิการ

5.1 ประชุมติดตามการดูแลผู้สูงอายุที่มีภาวะพึ่งพิงในพื้นที่

5.2 อบรมทีมบุคลากรด้านทันตสาธารณสุขในการดูแลสุขภาพช่องปากผู้สูงอายุและประกวดผู้สูงอายุฟันดี 80 ปี 90 ปี

โครงการส่งเสริมสุขภาพประชาชนจังหวัดสระแก้ว ปีงบประมาณ 2560

กิจกรรมที่ 1 ส่งเสริมสุขภาพแม่และเด็ก

- ประชุมคณะกรรมการและคณะทำงานอนามัยแม่และเด็ก (MCH Board) ระดับจังหวัด
- ประเมินโรงพยาบาลมาตรฐานงานอนามัยแม่และเด็ก
- งานวิจัยการประเมินผลโครงการส่งเสริมพัฒนาการเด็ก

เฉลิมพระเกียรติฯ จังหวัดสระแก้ว

- การวิเคราะห์สารไอโอดีนในปัสสาวะของหญิงตั้งครรภ์

กิจกรรมที่ 3 ป้องกันและแก้ไขปัญหาความรุนแรงในเด็กและสตรี (ศูนย์พึ่งได้)

- ประชุมเชิงปฏิบัติการพัฒนางานศูนย์พึ่งได้ และการบันทึกข้อมูลโปรแกรมรายงานการให้บริการของศูนย์พึ่งได้ในโรงพยาบาลชุมชน
- เยี่ยม ประเมินงานศูนย์พึ่งได้ในโรงพยาบาลชุมชน
- ส่งบุคลากรเข้ารับการอบรมหลักสูตรการให้คำปรึกษาเพื่อฟื้นฟูอำนาจและศักยภาพ (สปรส.)

กิจกรรมที่ 2 ฟื้นฟูผู้พิการ

- ❖ ประชุมคณะกรรมการฟื้นฟูผู้พิการ ระดับจังหวัด

กิจกรรมที่ 4 เตรียมความพร้อมหน่วยแพทย์พระราชทาน

- ❖ ประชุมเตรียมความพร้อมในการรับเสด็จฯ

รวมงบ 136,500 บาท

แผนปฏิบัติการโครงการ 2560 ไตรมาส 1

ลำดับ	กิจกรรม	ระยะเวลา ดำเนินการ	หมายเหตุ
1	ประชุมคณะกรรมการ/คณะทำงานอนามัยแม่และเด็ก (MCH Board) ระดับจังหวัด ครั้งที่ 1	23 พ.ย.59	ดำเนินการแล้ว
2	ชวนลูกเล่นตามรอยพระยุคลบาทในศูนย์พัฒนาเด็กเล็ก จังหวัดสระแก้ว ครั้งที่ 1 ประชุมผู้นำเครือข่าย	2 ธ.ค.59	
3	อบรมเชิงปฏิบัติการพัฒนาศักยภาพเครือข่ายวัยเรียน	20 ธ.ค.59	
4	ประชุมติดตามการดูแลผู้สูงอายุที่มีภาวะพึ่งพิงในพื้นที่ ครั้งที่ 1	8 ธ.ค.59	
5	ประชุมคณะกรรมการฟื้นฟูผู้พิการ ระดับจังหวัด ครั้งที่ 1	23 ธ.ค.59	
6	ประชุมเตรียมความพร้อมในการรับเสด็จฯ ครั้งที่ 1	2 ธ.ค. 59	
7.	รับเสด็จ งาน พอ.สว.	7ธ.ค.59	

กิจกรรมโครงการโดยสรุปของกลุ่มงานส่งเสริมสุขภาพ

กิจกรรม	ไตรมาส 1	ไตรมาส 2	ไตรมาส 3	ไตรมาส 4	รวม(ครั้ง)
อบรม	1	1			2
ประชุม	6	4	3	2	15
ประกวด		1			1
ประเมิน			2		2
อื่นๆ (วิจัย)		1	1		2
อื่นๆ (เก็บตรวจไอโอดีนในปัสสาวะฯ)				1	1
รวม	7	7	6	3	23
ร้อยละ	30.4	30.4	26.1	13.0	100.0

ปัญหาอุปสรรคที่พบ

- ❑ ระบบรายงานข้อมูลตัวชี้วัดใน HDC ยังไม่สมบูรณ์
- ❑ Template จากกระทรวงยังไม่ชัดเจน
- ❑ นิยาม Template ที่กรมวิชาการชี้แจง กับ ที่อยู่ใน HDC ไม่เหมือนกัน เช่น BMI ในระบบ HDC เก็บใน ปชช.อายุ 18 -59 ปี แต่กรมอนามัย ชี้แจง เก็บที่ 30-44 ปี (เป็นช่วงอายุที่คัดกรองและปรับเปลี่ยนพฤติกรรมได้ผลมากที่สุด)

ประชาสัมพันธ์เชิญชวนออกกำลังกายตามรอยพ่อ



กระทรวงสาธารณสุข
MINISTRY OF PUBLIC HEALTH

สำนักงานสาธารณสุขจังหวัดสระแก้ว
SAKAEO PROVINCIAL HEALTH OFFICE

SAKAEO
Bogie89
Running
Challenge

ขอเชิญร่วมกิจกรรม **วิ่งโบกี้ สร้างสุขภาพดี ตามรอยเท้าพ่อ**

SAKAEO Bogie89 Running Challenge

วันที่ 30 พฤศจิกายน 2559 ตั้งแต่เวลา 15.00 น. เป็นต้นไป จุดเริ่มต้น หน้าสำนักงานสาธารณสุขจังหวัดสระแก้ว

จัดโดย สำนักงานสาธารณสุขจังหวัดสระแก้ว



กิจกรรม “SAKAE0 Bogie 89 Running Challenge 2016”

วิ่งโบกี้ 89 สร้างสุขภาพดี ตามรอยเท้าพ่อ

วันพุธที่ 30 พฤศจิกายน 2559 เวลา 15.00 น. เป็นต้นไป ณ ศูนย์ราชการจังหวัดสระแก้ว

กำหนดการ

- เวลา 15.00 น. ลงทะเบียน
ชี้แจงกิจกรรม / แจกเส้นทางสายสุขภาพ
- เวลา 15.30 น. รวมพลังแห่งความภักดี เดินวิ่งสร้างสุขภาพดี ตามรอยเท้าพ่อ
- พิธีเปิด
 - นายแพทย์สาธารณสุขจังหวัดสระแก้ว นำกล่าวคำปฏิญาณตน “สร้างสุขภาพดี ตามรอยเท้าพ่อ”
 - ยืนสงบนิ่ง 89 วินาที
 - ร้องเพลงสรรเสริญพระบารมีร่วมกัน
 - ถ่ายภาพรวมกัน
- เวลา 16.00 น. พิธีปล่อยขบวนวิ่งโบกี้ 89 สร้างสุขภาพดี ตามรอยเท้าพ่อ (ประธานให้สัญญาณเสียงแตรรถไฟ ปู่นๆ)
- ผู้เข้าร่วมกิจกรรมทุกท่านเดิน-วิ่งแถวเรียงหนึ่งเป็นโบกี้รถไฟ
 - * จุดปล่อยตัว บริเวณหน้า สสจ.สระแก้ว
 - **เส้นชัย บริเวณหน้า สสจ.สระแก้ว (6 รอบศาลากลาง)
 - *** สำหรับผู้วิ่งครบ 9 กิโลเมตร จะได้รับสายรัดข้อมือในหลวง(ริชแบรนด์) “ฉันทเกิดในรัชกาลที่ 9”

การแต่งกาย เสื้อออกกำลังกาย เน้นสีขาว



ขอเชิญร่วมรับเสด็จ สมเด็จพระเจ้าลูกเธอเจ้าฟ้า
จุฬาภรณวลัยลักษณ์ อัครราชกุมารี จะเสด็จเยี่ยม
หน่วยแพทย์เคลื่อนที่ พอ.สว. และ ราษฎร พร้อมทั้ง
พระราชทานของที่ระลึกแก่ผู้ทูลเกล้าฯ กรรมาการ
อนุกรรมการ และอาสาสมัคร พอ.สว.

ประจำจังหวัดสระแก้ว

ณ โรงเรียนบ้านแก้งวิทยา

ในวันพุธที่ ๗ ธันวาคม ๒๕๕๙