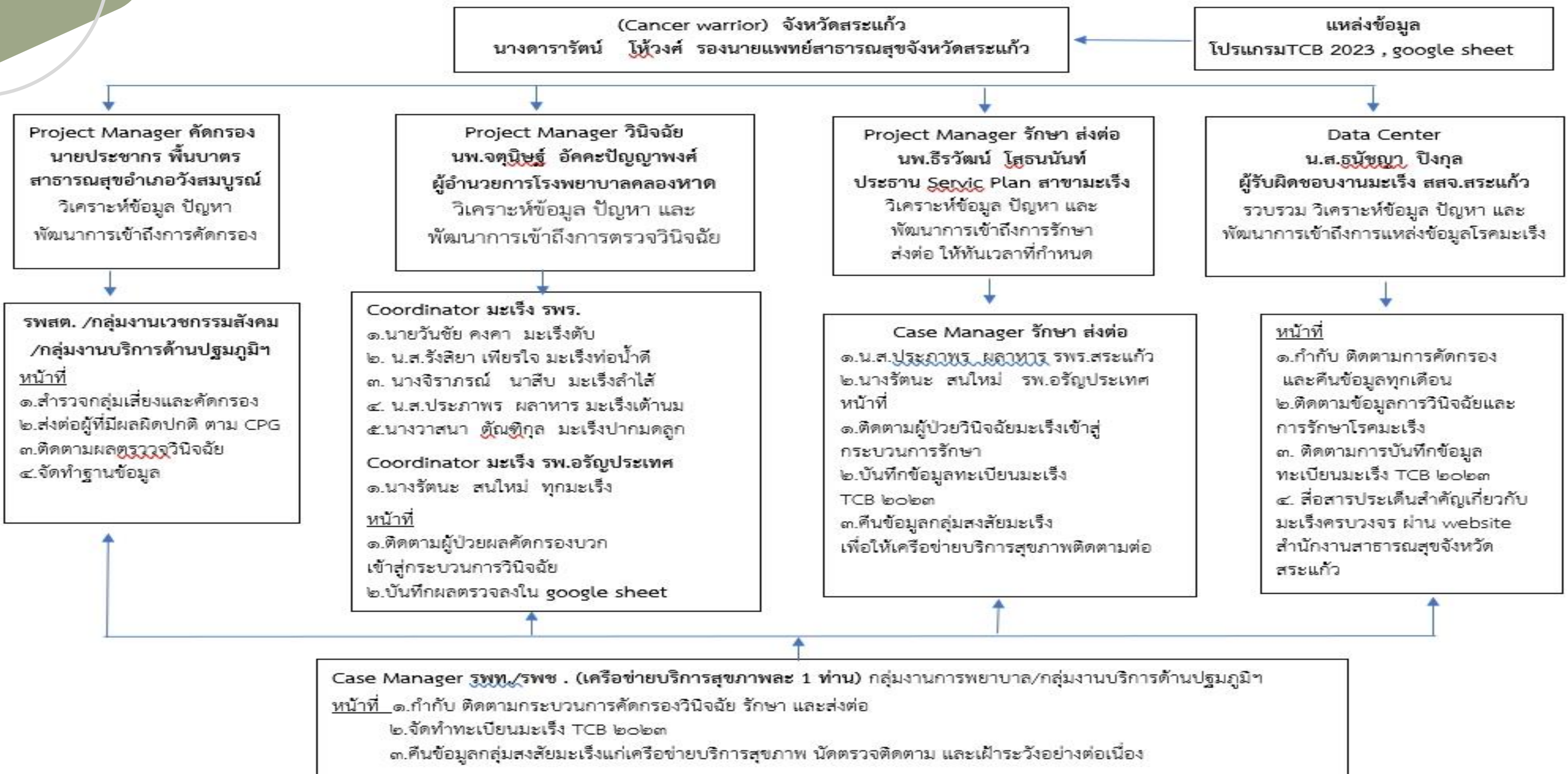


# แนวทางการดำเนินงาน มะเร็งครบวงจร

By : นพ.จตุนิษฐี อัครกะปัญญาพงศ์  
ผู้อำนวยการโรงพยาบาลคลองหาด  
Project Manager กำกับติดตามผู้ที่มีผลบวกเข้าสู่กระบวนการวินิจฉัย



# แนวทางการติดตามผลการดำเนินงานโรคมะเร็ง จังหวัดสระแก้ว ปีงบประมาณ พ.ศ. 2567

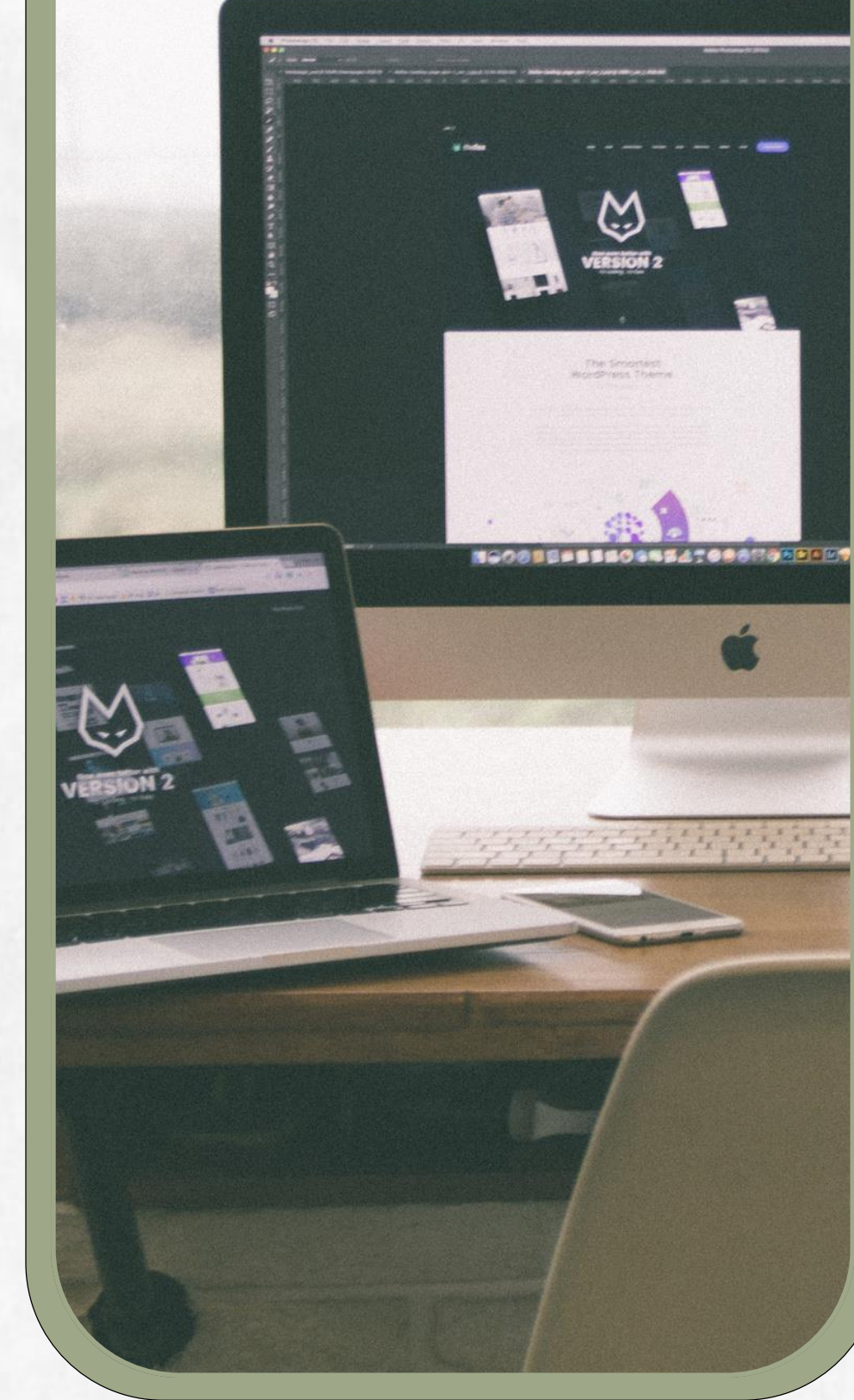


# ติดตามผู้ที่มีผลบวกเข้าสู่กระบวนการวินิจฉัย

- มะเร็งเต้านม
- มะเร็งปากมดลูก
- มะเร็งลำไส้ใหญ่และไส้ตรง
- มะเร็งท่อน้ำดี
- มะเร็งตับ

Case Manager swท./swช. (เครือข่ายบริการสุขภาพ: 1 ท่าน)

1. กำกับ ติดตามกระบวนการคัดกรองวินิจฉัย รักษา และส่งต่อ
2. จัดทำทะเบียนมะเร็ง TCB 2023
3. คืบข้อมูลกลุ่มสงสัยมะเร็งแก่เครือข่ายบริการสุขภาพ นัดตรวจติดตาม และเฝ้าระวังอย่างต่อเนื่อง



# Breast Cancer



1. ค้นหากลุ่มเป้าหมาย คัดกรองเชิงรุก แนะนำตรวจเต้านมด้วยตนเองทุกเดือนและเข้ารับการตรวจด้วยเจ้าหน้าที่ปีละ 1 ครั้ง
2. sw.สต. คลำพบก้อน ความผิดปกติเต้านม ส่งพบแพทย์ ตรวจซ้ำที่โรงพยาบาลทุกราย
3. ส่ง Ultrasound/Mammogram ตาม CPG
4. จังหวัดคืนข้อมูลทุกเดือน



## SWS.สระแก้ว

- Node Ultrasound แก่ อ.เขากระรอก, อ.คลองหาด, อ.วังน้ำเย็น, อ.วังสมบูรณ์, อ.ตาพระยา,
- Node Mammogram ทั้งจังหวัด
- นัดหมาย Ultrasound/Mammogram ผ่าน google form กรู๊ปไลน์คัดกรองมะเร็งสระแก้ว
- ติดตามผลตรวจทาง google form กรู๊ปไลน์คัดกรองมะเร็งสระแก้ว



## SW.อรัญประเทศ

- Node Ultrasound แก่ อ.ตาพระยา, อ.โคกสูง
- ส่งรายชื่อ นัดหมาย Ultrasound เป็น Excel
- ติดตามผลจาก Coordinator มะเร็งเต้านม น.ส.พัชรีย์ ฉายชูวงศ์

# Cervical Cancer

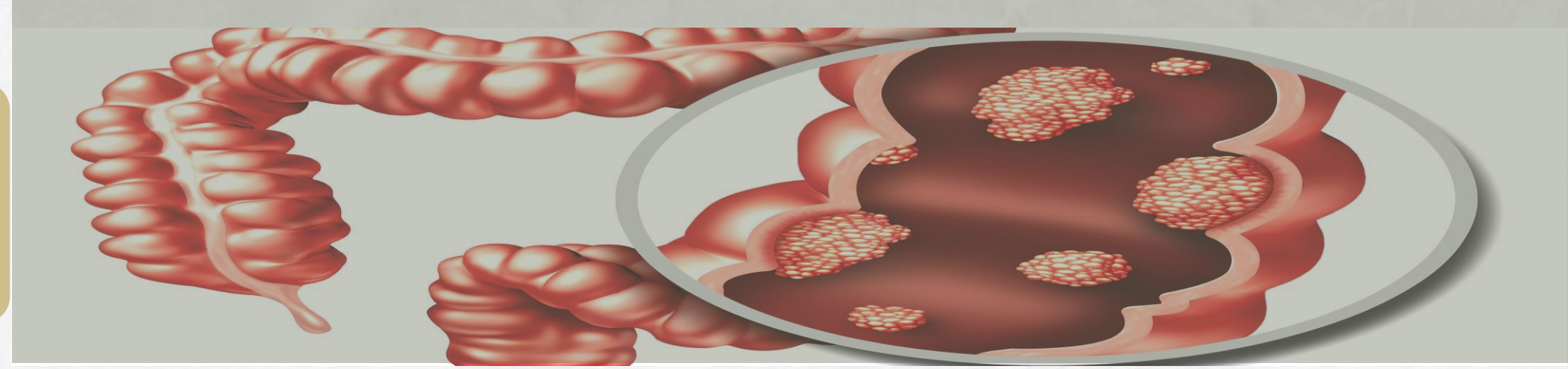


1. ค้นหากลุ่มเป้าหมาย คัดกรองเชิงรุก
2. เพิ่มการเข้าถึง โดยใช้ชุดตรวจ HPV DNA Test (self test) แบบ 14 สายพันธุ์ เพื่อลดความเขินอาย
3. ห้องปฏิบัติการ รพช.เบ็ทชุดตรวจจากรพร.สระแก้ว นำจ่ายชุดตรวจแก่เครือข่าย และส่งชุดตรวจกลับมายัง รพร.สระแก้ว
4. Positive Type 16, 18 นัดหมายส่งกล้องและติดตามผล ผ่าน google form กรู๊ปไลน์คัดกรองมะเร็งสระแก้ว
5. Positive Type non 16, 18 sw.สต.ติดตามมาเก็บแบบขาหยั่ง เพื่อส่งตรวจ LBC
6. จังหวัดคืนข้อมูลทุกเดือน



- Coordinator มะเร็งปากมดลูก รพร.สระแก้ว  
นางวาสนา ตัณฑิกุล พยาบาลวิชาชีพชำนาญการ

# Colorectal Cancer



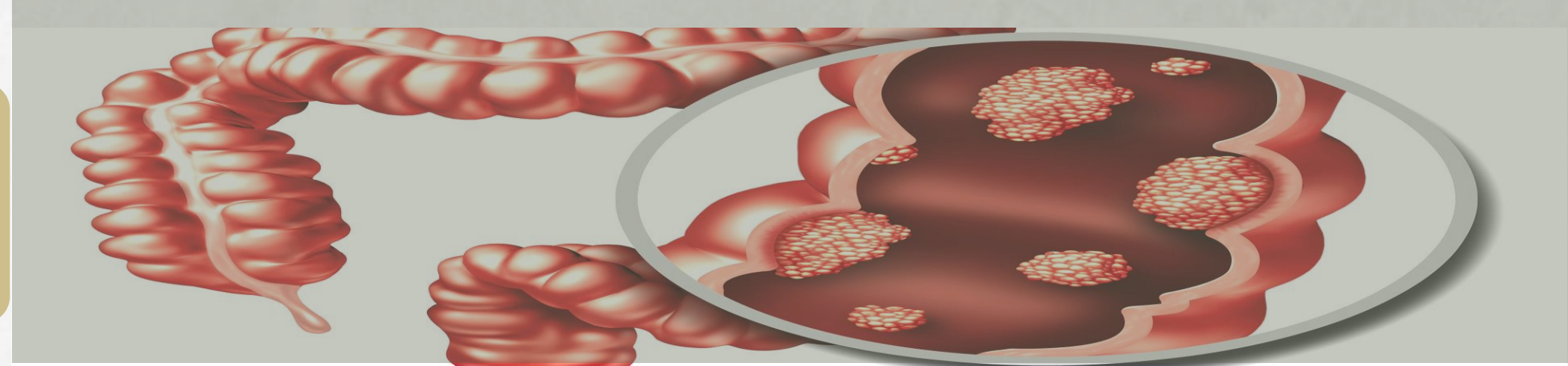
1. ค้นหากลุ่มเป้าหมาย คัดกรองเชิงรุก
2. เพิ่มการเข้าถึงการส่องกล้อง
3. สwr.สระแก้ว ให้บริการ ODS Colonoscopy (ปีงบประมาณ 66 นำร่อง อ.โคกสูง, อ.ตาพระยา ทั้งสิ้น 136 ราย)
4. sw.สต.ติดตามผู้ที่มีผล Positive เข้าสู่การวินิจฉัยตามแนวทาง CPG
5. นัดหมายส่องกล้อง และติดตามผล ผ่านทาง google form
6. จังหวัดคืนข้อมูลทุกเดือน



- Coordinator sws.สระแก้ว  
นางจิราภรณ์ นาสืบ พยาบาลวิชาชีพชำนาญการ

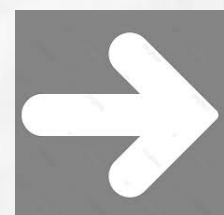
- Coordinator sw.อรัญประเทศ  
นางรัตนะ สนใหม่ พยาบาลวิชาชีพชำนาญการ

# Flow ODS colonoscopy



Fit test positive

จองวันนัด google form



**SWช.**

1. ตรวจ CBC, Electrolyte, BUN, Cr, Coag CXR, EKG (1 เดือนก่อนนัด)
2. หากผลผิดปกติ Consult พ.ศัลยกรรม SWS.สระแก้ว
3. ให้เอกสาร ใบคำแนะนำการเตรียมลำไส้
4. เกลัชจ่ายยาสวนล้างลำไส้ SWIFF
5. ให้ pt นำผล Lab CXR EKG ยาโรคประจำตัว มาตามนัด (ไม่ต้องออกใบส่งตัว)
6. SWช.จะ Admit หรือ ไม่ Admit ก็ได้



Pt ไม่พร้อม / ไม่มาตามนัด

แจ้งรายชื่อกลับ swช.ติดตาม

**SWS.สระแก้ว**



**Colonoscopy**



- อาการปกติ นอนพัก 1 ชม. กลับบ้าน
- มี Complication Admit
- แจ้งผลส่งผ่านทาง google form

จนท.SWS.โทรประเมินความพร้อม

1 วันก่อนส่งกล้อง

**หมายเหตุ** หากถึงวันนัด pt ไม่พร้อม ให้ จองนัดใหม่ ใช้ LAB เดิม (ไม่เกิน 3 เดือน)

# Cholangiocarcinoma



1. ค้นหากลุ่มเป้าหมาย คัดกรองเชิงรุก
2. ติดตามผู้ที่มีผล OV บวก เข้ารับการตรวจ US
3. sw.สต.ติดตามผู้ที่มีผล OV Positive เข้าสู่การรักษาตามแนวทาง CPG และปรับเปลี่ยนพฤติกรรม
4. นัดหมาย Ultrasound และติดตามผล ผ่าน google form (กรณีผู้ป่วยที่ ผล PDF ต้อง F/U 6 เดือน)
5. จังหวะคัดค้นข้อมูลทุกเดือน



- Coordinator sws.สระแก้ว  
นางสาวรังสียา เพียรใจ พยาบาลวิชาชีพชำนาญการ

- Coordinator sw.อรัญประเทศ  
นางสาวโสภิตา โสภารักษ์ พยาบาลวิชาชีพชำนาญการ



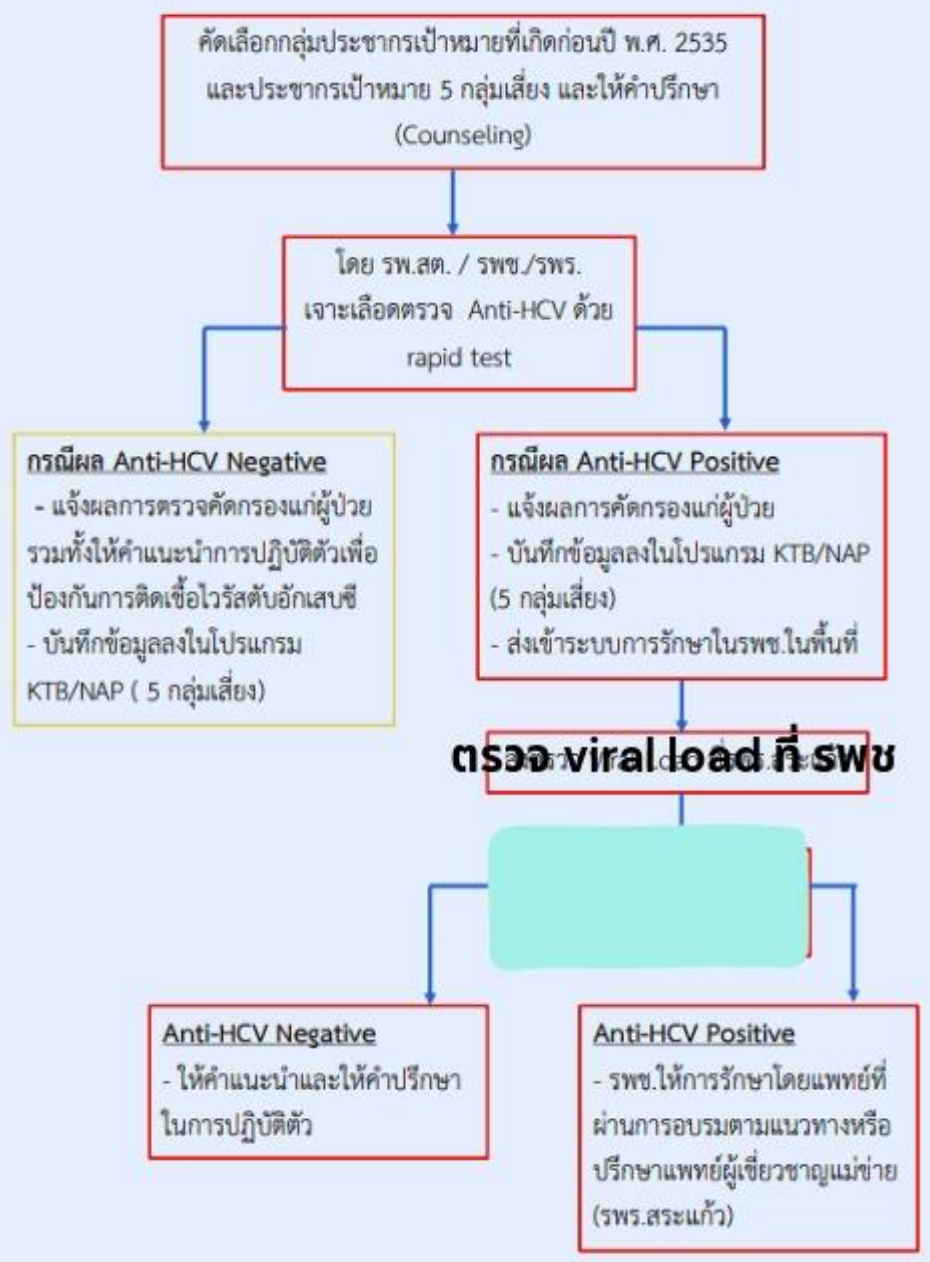


# คัดกรองไวรัสตับอักเสบ B และ C

## แนวทางการคัดกรองโรคไวรัสตับอักเสบบี และการส่งต่อการรักษา



## แนวทางการคัดกรองโรคไวรัสตับอักเสบบี และการส่งต่อการรักษา



## แนวทางการดำเนินงาน

1. ค้นหากลุ่มเป้าหมาย ปชช เกิดก่อน ปีพ.ศ.2535
2. **HBsAg Positive** ส่งพบแพทย์ sws.สระแก้ว OPD อายุรกรรม จำกัด วันละ 2 ราย
3. **Anti-HCV Positive** sws.จ่ายยา ส่งเจาะ Viral load และส่งพบแพทย์ sws.สระแก้ว OPD อายุรกรรม จำกัด วันละ 2 ราย
4. นัดหมายและติดตามผล ผ่าน google form
5. จังหวัดคืนข้อมูลทุกเดือน

# make an appointment

- มะเร็งเต้านม วันละ 3 ราย งดนัดวันพุธ
- มะเร็งปากมดลูก วันละ 5 ราย
- มะเร็งลำไส้ใหญ่และไส้ตรง วันละ 10 ราย
- มะเร็งท่อน้ำดี วันละ 3 ราย
- มะเร็งตับ (ไวรัสตับอักเสบบี และ ซี) วันละ 2 ราย

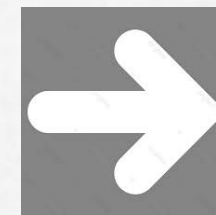


คัดกรองมะเร็งสระแก้ว  
พบ 1 ข้อความ



เข้านัดหมาย กรู๊ปไลน์คัดกรองมะเร็งสระแก้ว

ดูจำนวนยอดนัดใน google calender



จองวันนัด google form หรือ QR code

นัดหมายมะเร็งสง รพ.สระแก้ว

ส่งนัดหมายมาที่:  
Colonoscopy (ลำไส้ใหญ่) วันละ 10 ราย  
Colposcope (ปากมดลูก) วันละ 5 ราย

prapornpalahan@gmail.com ส่งถึงผู้ดูแล  
📧 ไม่ใช้ค่าระบบ

\* กรุณาแจ้งสาขาที่ไปนัด

วันที่จอง \*

\*\*\* ไม่ได้ รับผล/นัดไป (ปี พ.ศ) เช่น 15/01/2024 เท่านั้น\*\*\*

วันที่

mm/dd/yyyy 🇹🇹

เลขที่โทรศัพท์มือถือ \*

090-000-0000



Cup ติดตามผลตรวจทาง google form  
กรู๊ปไลน์คัดกรองมะเร็งสระแก้ว

# PROJECT

- คัดกรองให้เสร็จสิ้นในไตรมาสที่ 2
- Case Manager swน./swช . (เครือข่ายบริการสุขภาพละ 1 ท่าน)  
กำกับ ติดตามกระบวนการคัดกรองวินิจฉัย รักษา ส่งต่อ และดูแลระยะท้าย
- ผู้ที่มีผลคัดกรอง Positive เข้าถึงกระบวนการวินิจฉัยและติดตามต่อเนื่อง
- ผู้ป่วยมะเร็งได้รับการรักษา รวดเร็ว ลดระยะรอคอย





**THANKYOU**