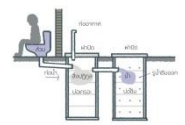
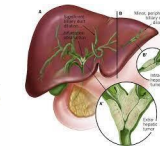
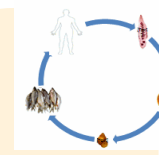




สรุปความก้าวหน้า OV/CCA จังหวัดสระแก้ว 2567

ข้อมูล ณ วันที่ 29 มกราคม 2567



10 ประเด็นมุ่งเน้นดำเนินการ	Update ผลงาน	แผนงาน Next Step	กลุ่มงาน
1 คัดกรอง OV 15 ปีขึ้นไป เป้าฯ 4,200 ราย	1 คัดกรองฯ 5,609 ราย (134%) OV 214 ราย (3.79%) 2 ตรวจซ้ำผู้ติดเชื้อ เก่าปี 64-66 510 ราย ตรวจ 370 (72.55%) พบ OV 12 ราย (3.24%)	- ติดตามผู้ติดเชื้อ OV ซ้ำ ให้ครบ 100% - ประชุมถอดบทเรียนฯ มิ.ย. 2567 รองบ OV/CCAงวด2	CD
2. OV+ ติดตาม US รักษา ตรวจซ้ำ ปรับพฤติกรรม	1 Kick off มะเร็งครบวงจร ม.บูรพา 18 ต.ค. 66	- Out source 10-14 ก.พ.67 9-13 มี.ค.67	NCD
3. US เชิงรุก อสม.ค้นหากลุ่มเสี่ยง (OV+ที่ยังไม่ US)	2 ตรวจ U/S อายุ 40 ปีขึ้นไป เป้า 2,100 ราย ตรวจแล้ว (วัดมนาฯ)1,545 ราย (73.57%) สงสัย 3 ราย (0.19%)	- ติดตามผู้ติดเชื้อซ้ำ (510 ราย) + ติดเชื้อ VO ปี 2566 (214) ประมาณ 700 คน เข้าตรวจ US - นำเข้าระบบ รักษา ส่งต่อ ดูแลระยะยาวในสถานชีวาภิบาล ตาม CPG	
4 ผู้ที่มีผล US+ ปรับพฤติกรรม รักษา ส่งต่อ ดูแลระยะยาวในสถานชีวาภิบาล ตาม CPG			
5. ขับเคลื่อนตำบลจัดการสุขภาพ OV/CCA ประกวด ในโรงเรียน (ต.โคกลาน อ.ตาพระยา)	ดำเนินการแล้ว	-ติดตามประเมินตำบลสุขภาพ (แบบสัมภาษณ์)	Risk Com
6 เพิ่มหลักสูตรการการสอนให้นักเรียนทั้งจังหวัด	ดำเนินการแล้ว	-ติดตามประเมิน สรุปผลการใช้หลักสูตรก่อนปิดเทอม (ก่อน เม ย 67)	
7 รณรงค์กินปลาปลอดภัยเชิงรุก เรื่องการกินปลาดีการทำปลาร้า ผ่านวิทยุชุมชน วิดีทัศน์	สื่อประชาสัมพันธ์	- ทำแผนสื่อสารความเสี่ยงผ่าน สวท สระแก้ว - ประกวด Clip VDO ov/CCA นักเรียน/ศึกษา	
8. สสำรวจให้ความรู้แหล่งผลิตปลาร้าปลอดภัย		- อบรมผู้ประกอบการร้านชำ 9 อำเภอ 28 ม.ค.- 8 ก.พ. 67 -สำรวจการผลิต/จำหน่ายปลาร้า	คป.
9. ศึกษาวิจัย การปรับพฤติกรรม OV	- จัดทำโครงร่าง กำลังเก็บข้อมูล	วิเคราะห์ข้อมูล/เขียนรายงาน	Risk Com
10 ขับเคลื่อนระบบกำจัดสิ่งปฏิกูล และขอความร่วมมือในการใช้ข้อบัญญัติของท้องถิ่นในการจัดการสิ่งปฏิกูลในอปท.	- อปท. มีข้อบัญญัติฯ การกำจัดสิ่งปฏิกูล (มีแล้ว 43 แห่ง/66 แห่ง)	1 WORK Shop การบริหารจัดการสิ่งปฏิกูล รองบ OV/CCA 2 24-25 ม.ค. ทหารองระบบบำบัดสิ่งปฏิกูล ทม.เมืองฯ และ ทม.อรัญญประเทศ 3 จัดระเบียบรถดูดส้วม 13 คัน 4 ขับเคลื่อนข้อบัญญัติฯ ใน คณะกรรมการสาธารณสุขจังหวัด (คสจ)	อน.



กลุ่มงานควบคุมโรคติดต่อ

065-7021100, 098-2600591



SAKAEO PROVINCIAL PUBLIC HEALTH OFFICE

การตรวจซ้ำผู้พบเชื้อพยาธิใบไม้ตับ ปี 2564-2566

ข้อมูล ณ วันที่ 20-26 มกราคม 2567



ผลงานสัปดาห์นี้

ราย

71

สะสม

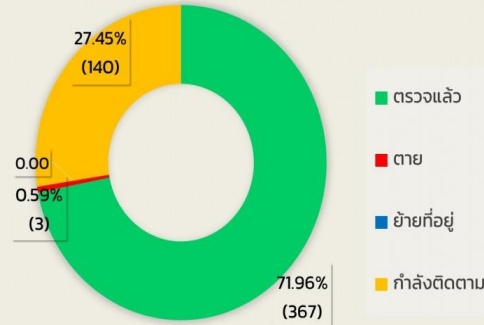
370

[72.55 %]

พบ OV ซ้ำ

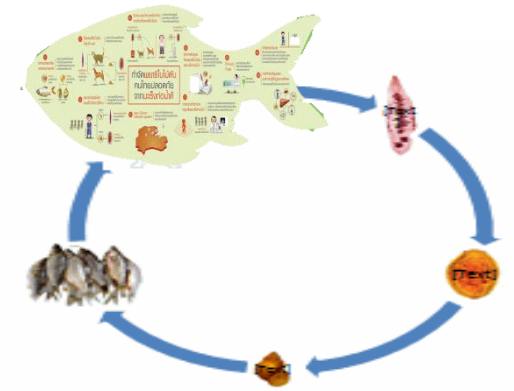
12

[3.24 %]



กลุ่มงานควบคุมโรคติดต่อ

037-425141-4 ต่อ 308,309



มาตรการติดตาม

1. ติดตามกลุ่มเคยติดเชื้อ ปี 64-66 ที่เหลือ 140 คน
 มาตรการ OV ให้ครบ 100%
 วัฒนาฯ/คลองหาด/วังน้ำเย็น

2. ติดตามกลุ่มเคยติดเชื้อฯ 510 คนเข้าระบบ U/S

3. ติดตามติดเชื้อซ้ำ 12 ราย
 รับยา+ ปรับเปลี่ยนพฤติกรรม



ผลการดำเนินงานคัดกรองมะเร็งท่อน้ำดี เป้าหมาย $\geq 2,000$ ราย

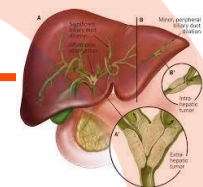
เครือข่ายบริการสุขภาพ	ประชาชนอายุ 40 ปีขึ้นไป	อัตราป่วยต่อแสน ปชก ปี 66	เป้าหมาย (ราย)	Out Source	ผลการดำเนินงาน	ส่งสัย CCA
เมืองสระแก้ว	53,512	38.56	400	11 มี.ค. 67	0	
คลองหาด	18,182	25.62	100	มี.ค.	0	
ตาพระยา	25,440	15.69	200	12 มี.ค. 67	0	
วังน้ำเย็น	29,285	22.88	100	13 ก.พ.67	0	
วัฒนานคร	40,008	41.37	400	13-17 ม.ค.67	1,545	3 (0.19%) ส่งต่อ รพ.สระแก้ว
อรัญประเทศ	42,620	53.35	500	9-10 มี.ค.67	0	
เขาฉกรรจ์	26,437	30.40	200	14 ก.พ.67	0	
โคกสูง	13,375	21.96	100	13 มี.ค.67	0	
วังสมบูรณ์	17,643	27.77	100	12 ก.พ. 67	0	
จ.สระแก้ว	266,502	34.14	2,100		1,545	

แนวทางการดำเนินงาน

1. ค้นหากลุ่มเป้าหมาย คัดกรองเชิงรุก
2. ติดตามผู้ที่มีผล OV บวก เข้ารับการตรวจ US
3. รพ.สต.ติดตามผู้ที่มีผล OV Positive เข้าสู่การรักษาตามแนวทาง CPG และปรับเปลี่ยนพฤติกรรม
4. นัดหมาย Ultrasound และติดตามผลผ่าน google form (กรณีผู้ป่วยที่ต้อง F/U 6 เดือน)
5. จังหวัดคืนข้อมูลทุกเดือน

หมายเหตุ

จังหวัดหา Out source
คัดกรองพร้อมกัน 10-14 ก.พ.67
และ 9-13 มี.ค.67

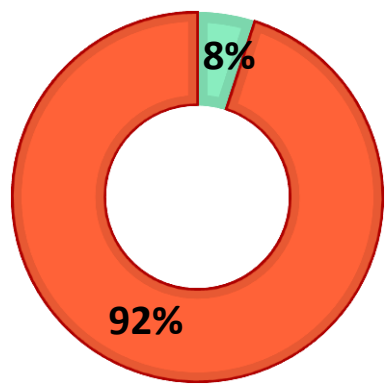


ข้อมูลตั้งแต่วันที่ 7 - 27 มกราคม 2567

รายใหม่/สัปดาห์ เสียชีวิต

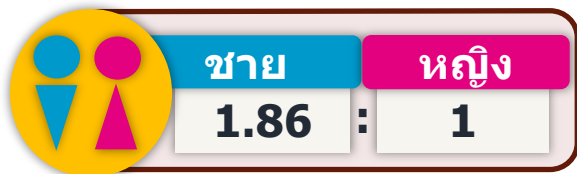


■ DHF ■ DF ■ DSS



อัตราป่วย 3.56 ต่อแสน ปชก.

อัตราป่วยตาย 0.0%



อายุ (ค่าเฉลี่ย) 14 ปี
ต่ำสุด 3 เดือน สูงสุด 64 ปี



นักเรียน
ร้อยละ 50.25



ร้อยละ 100

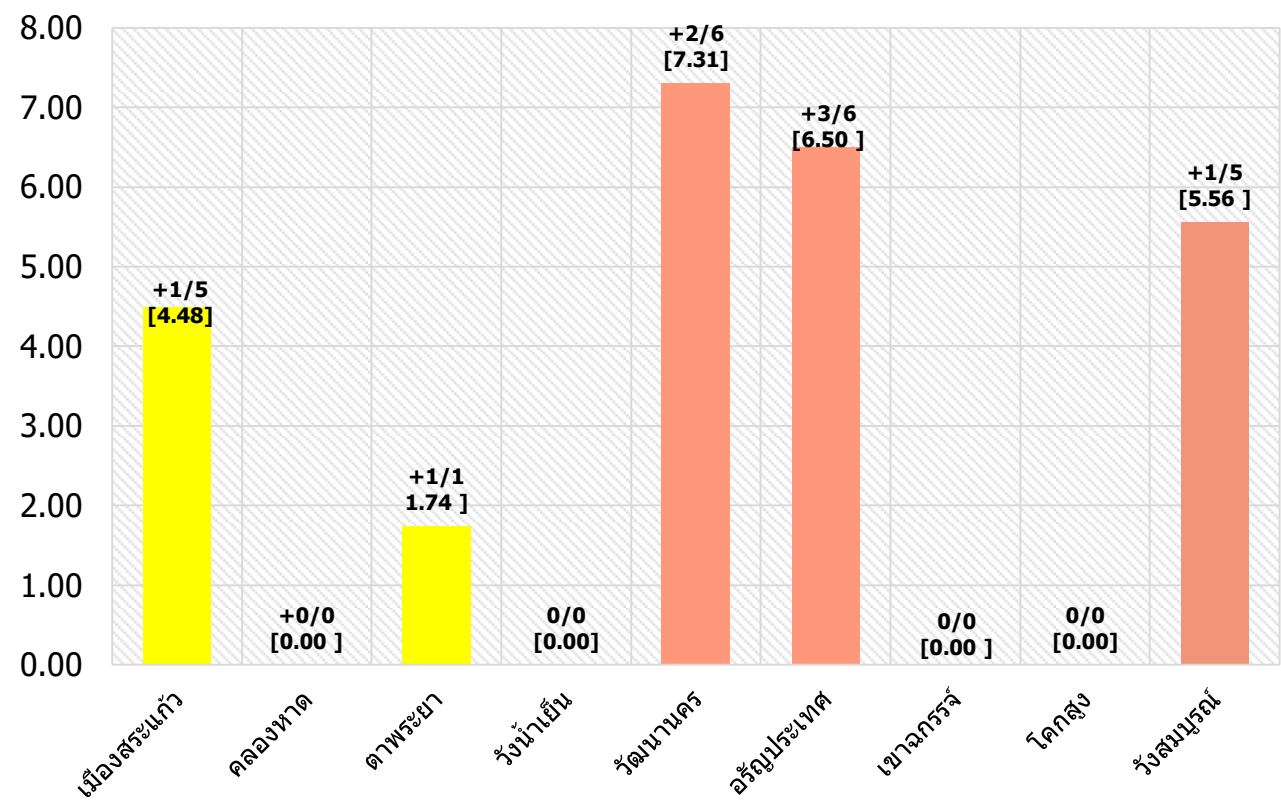
อื่น ๆ

ร้อยละ 0.00

อัตราป่วยโรคไข้เลือดออกแยกรายอำเภอ สระแก้ว 2567

สะสม 20 ราย

อัตราป่วยต่อแสนประชากร

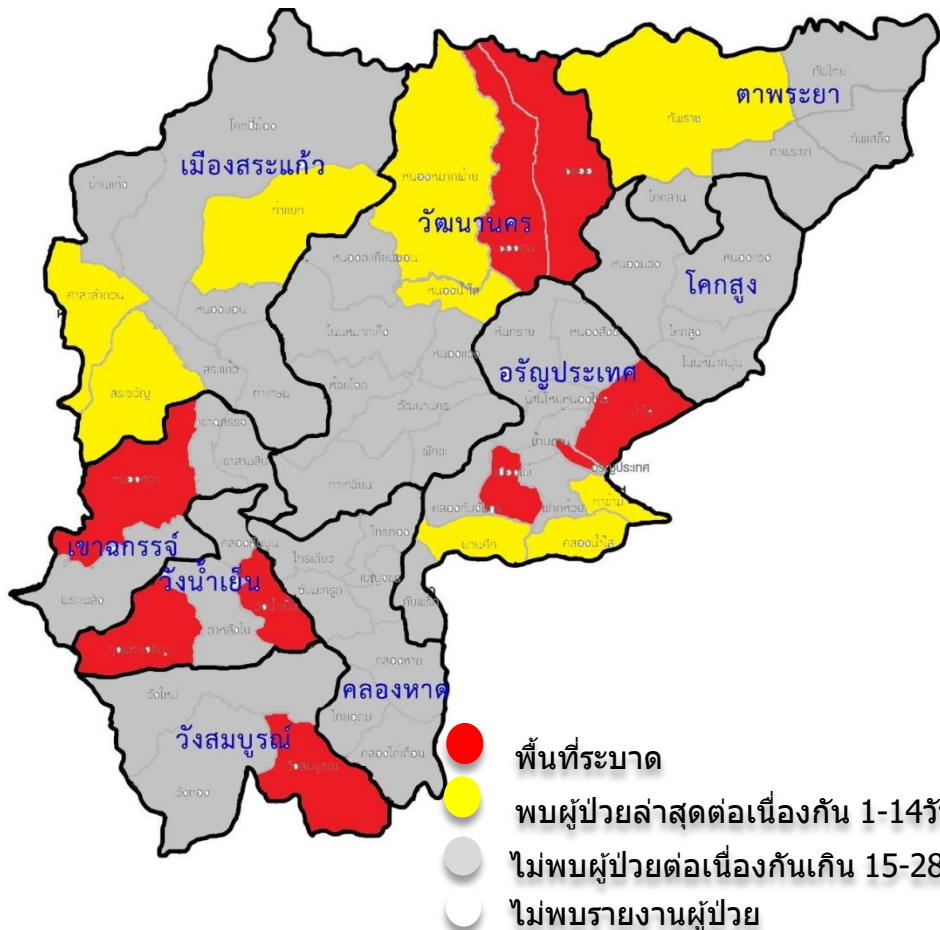




ข้อมูล ณ สัปดาห์ระบาคที่ 53 (สัปดาห์ 49-52) พื้นที่เข้าเกณฑ์เปิด EOC **ระดับอำเภอ**



(ข้อมูล ณ วันที่ 11 ม.ค. 2567)



อำเภอ	ตำบลทั้งหมด	ตำบลระบาด	พื้นที่ระบาด	ร้อยละ	เกณฑ์เปิด EOC
วังน้ำเย็น	4	2	วังน้ำเย็น ทุ่งมหาเจริญ	50 %	EOC
วังสมบูรณ์	3	1	วังสมบูรณ์	33.33 %	EOC
เขาฉกรรจ์	4	1	หนองหว่า	25 %	NOT EOC
อรัญประเทศ	13	3	อรัญประเทศ ป่าไร่ เมืองไผ่	23.07 %	NOT EOC
วัฒนานคร	11	2	แซร์อ้อ ชองกุ่ม	18.18 %	NOT EOC
โคกสูง	4	0	-	0 %	NOT EOC
ตาพระยา	5	0	-	0 %	NOT EOC
เมืองสระแก้ว	8	0		0 %	NOT EOC
คลองหาด	7	0		0 %	NOT EOC
จังหวัดสระแก้ว	59	9	2 อำเภอ	15.25 %	NOT EOC

EOC ระดับจังหวัด เมื่อพบอำเภอที่เป็นพื้นที่ระบาด มากกว่าร้อยละ 25 ของจำนวนอำเภอในจังหวัด
EOC ระดับอำเภอ เมื่อพบตำบลที่เป็นพื้นที่รายงานระบาด* มากกว่าร้อยละ 25 ของจำนวนตำบลในอำเภอ

ตำบลที่เป็นพื้นที่ระบาด หมายถึง ตำบลที่มีผู้ป่วยโรคไข้เลือดออกเกินกว่าค่ามัธยฐาน 5 ปีย้อนหลังในช่วง 4 สัปดาห์ล่าสุด และมีการระบาดต่อเนื่องมากกว่า 28 วัน (พบผู้ป่วยรายใหม่ต่อเนื่องกัน โดยวันที่พบผู้ป่วย (วันที่วินิจฉัยสงสัยไข้เลือดออก) ของผู้ป่วยแต่ละรายทิ้งระยะกันไม่เกิน 28 วัน และยังคงควบคุมโรคไม่ได้)