



กลุ่มงานส่งเสริมสุขภาพ สำนักงานสาธารณสุขจังหวัดสระแก้ว วันที่ 31 มกราคม 2567

1 คนสระแก้ว สุขภาพดี ชีวีปลอดภัย

2 การดำเนินงานธรรมนูญสุขภาพพระสงฆ์
จังหวัดสระแก้ว

3 โครงการหัตถ์จรรยา 1,000 วัน Plus 2,500 วัน
และสถานพัฒนาเด็กปฐมวัย 4D จังหวัดสระแก้ว

4 การดำเนินงานสถานพัฒนาเด็กปฐมวัย 4D

5 สรุปรายการประชุมคณะอนุกรรมการป้องกันและแก้ไข
การตั้งครรภ์ในวัยรุ่นจังหวัดสระแก้ว ครั้งที่ 1/2567

6 การดำเนินงานส่งเสริมสุขภาพผู้สูงอายุ

7 มุลนิธิแพทย์อาสา สมเด็จพระศรีนครินทราบรมราชชนนี
(พอสว.) ประจำปีงบประมาณ พ.ศ. 2567





“คนสระแก้ว สุขภาพดี ชีวิตปลอดโรค”

- ประชาชนอายุตั้งแต่ 6 ปีขึ้นไป สมัครร่วมกิจกรรมก้าวทำใจ
- ออกก าลังกายสัปดาห์ละ 150 นาที
- สวมชุดกีฬา ทุกวันพุธ และจัดกิจกรรมออกกำลังกายของหน่วยงาน
- รางวัล
 1. โล่รางวัลเชิดชูเกียรติ อำเภอที่มีผู้สมัครก้าวทำใจมากที่สุด 1-3 ลำดับ
 2. เสื้อ finish บุคคลที่สะสม Calorie สูงสุด อำเภอละ 30 รางวัล (เก็บสะสม Calorie ตั้งแต่ มกราคม 67 – กันยายน 67)



ภายในแอปพลิเคชัน KaotajaiFITT สามารถนับระยะทาง จำนวนนับก้าว และส่งผลเข้าก้าวทำใจอัตโนมัติ



เป้าหมายสมัครเข้าร่วมกิจกรรมก้าวทำใจ

อำเภอ	จำนวนประชากร อายุ 6 ปี ขึ้นไป	เป้าหมายการดำเนินงาน (30% ของจำนวนประชากร อายุ 6 ปี ขึ้นไป)	ผลงานสะสม ปี 66
เมืองสระแก้ว	116,690	35,007	2,949
อรัญประเทศ	87,009	26,103	12,537
วัฒนานคร	86,688	26,006	11,024
วังน้ำเย็น	57,681	17,304	1,346
เขาคอหงษ์	57,488	17,246	4,444
ตาพระยา	56,546	16,964	1,684
คลองหาด	36,740	11,022	5,628
วังสมบูรณ์	34,006	10,202	1,032
โคกสูง	25,791	7,737	2,031
รวม	558,639	167,592	42,675



การดำเนินงานธรรมบุญสุขภาพพระสงฆ์ จังหวัดสระแก้ว

รพ.ทุกแห่ง จัดบริการสำหรับพระสงฆ์ อาหารที่เอื้อต่อพระธรรมวินัย (OPD)

- รพ.ทุกแห่งจัดบริการช่องทางด่วนสำหรับพระสงฆ์ OPD
- ให้บริการรักษาพยาบาลให้แล้วเสร็จก่อน 11 .00 น.
- กรณีรักษาเกิน เวลา 11.00 น. ให้จัดเตรียมถวายเป็นภัตตาหารเพล

การประเมินสุขภาพจิต

- ทบทวนการคัดกรองสุขภาพจิตพระสงฆ์
- ให้มีการคัดกรองซ้ำ
- นำเข้าสู่กระบวนการรักษา



1

2

3

5

การจัดการขยะในวัด

- เจ้าหน้าที่สาธารณสุข ช่วยวางระบบคัดแยกขยะ ให้ถูกสัญลักษณ์
- ประสาน อปท.ช่วยจัดการเรื่องขยะ

4

บัตรประชาชนพระสงฆ์

- สำรวจพระสงฆ์ที่ไม่มีบัตรประชาชน
- แนะนำพระสงฆ์ทำบัตรประชาชน
- เดือนมีนาคม ใช้บัตรประชาชนใบเดียว ในการรักษา ใน รพ.ทุกแห่ง

การขับเคลื่อนวัดส่งเสริมสุขภาพ

- การขับเคลื่อนวัดส่งเสริมสุขภาพ เป้าหมาย ปี 2567 ร้อยละ 50
- คริสตจักร/มัสยิดส่งเสริมสุขภาพ ผ่านเกณฑ์ จังหวัดละ 1 แห่ง
- สถานชีวาภิบาล อำเภอละ 1 แห่ง และกุฏิชีวาภิบาลจังหวัดละ 1 แห่ง
- ให้เจ้าหน้าที่สาธารณสุขในพื้นที่นำข้อมูลไปหาหรือเจ้าคณะอำเภอ และ ผู้นำศาสนาในพื้นที่





โครงการหัตถศรัย 1,000 วัน Plus 2,500 วัน และสถานพัฒนาเด็กปฐมวัย 4D จังหวัดสระแก้ว

การขับเคลื่อนโครงการฯ ไม่ถึงในระดับตำบล บางพื้นที่ (พชต.)

- ขับเคลื่อนเป็นการพัฒนาคุณภาพชีวิตระดับจังหวัด (พชจ.)
- CUPจัดประชุมคณะกรรมการและคณะทำงานอนามัยแม่และเด็ก (MCH Board) ระดับอำเภอ
- มีมาตรการทางสังคม เรื่อง การฝากครรภ์เร็ว

พบหญิงตั้งครรภ์วัยรุ่นเพิ่มมากขึ้น

- ขับเคลื่อนเป็นการพัฒนาคุณภาพชีวิตระดับจังหวัด (พชจ.)
- ฤงยางอนามัยครอบคลุม
- ในการถอดยาฝังคุมกำเนิดพิจารณาให้มีการจ่ายยาTransamin และ Folic acid ก่อน และดูแลข้างเคียง

ระบบคลินิกฝากครรภ์ไร้รอยต่อ ระหว่าง sw.และ sw.สต. ไม่เชื่อมต่อกัน

- รพ.แม่ข่าย พัฒนาระบบการฝากครรภ์ไร้รอยต่อโดยเป็นที่เลี้ยงใน การให้คำปรึกษา แนะนำ และพัฒนาศักยภาพ รพ.สต.
- รพ. จัดทำข้อมูลหญิงตั้งครรภ์รายใหม่และส่งให้ รพ.สต.ในพื้นที่ พร้อมทั้งแบบข้อมูลที่จำเป็นในการติดตามหญิงตั้งครรภ์ที่มีภาวะ เสี่ยงสูงในชุมชน
- โลหิตจาง : ติดตามการทานยาโดย อสม./ทีม CFT
- แจกชุดสุขภาพนม ไซ้

การพัฒนาทีม CFT

- โครงการ/อบรมพัฒนาศักยภาพทีม CFT ในระดับตำบล/หมู่บ้าน

สถานพัฒนาเด็กปฐมวัย 4D

- พัฒนาเจ้าหน้าที่รพ.สต.เป็นนักกระตุ้นพัฒนาการเด็กด้วย TDA4I (ดำเนินการแล้ว)
- ทีม CFT ติดตาม/ส่งเสริม พัฒนาการเด็ก
- พัฒนาระบบข้อมูลคัดกรอง ติดตาม ส่งต่อ ด้านพัฒนาการเด็ก และติดตามยาน้ำเสริม ธาตุเหล็ก

การทำจิตประภัสสรไม่ครอบคลุม

- อบรมพัฒนาศักยภาพเจ้าหน้าที่สาธารณสุขในตำบลต้นแบบ 3 ตำบล เรื่อง จิตประภัสสรตั้งแต่อนอนอยู่ในครรภ์ (ดำเนินการแล้ว)

การทำแผนรายบุคคล(Care plan) ไม่ครอบคลุม องค์กรวม ขาดมิติด้านสังคม และเศรษฐกิจ

- การทำ Care plan ครอบคลุมองค์กรวม
- มีการประชุมทีม CFT ในการร่วมกันทำ Care plan

เยี่ยมหญิงหลังคลอดไม่ครบ 3 ครั้ง ตามเกณฑ์

- พัฒนาทีม CFT
- พัฒนาระบบข้อมูล



**ผู้เข้าร่วมโครงการมหัศจรรย์ 1,000 วัน Plus 2,500 วัน และสถาน
พัฒนาเด็กปฐมวัย 4D จังหวัดสระแก้ว ปีงบประมาณ พ.ศ.2567**

อำเภอ	หญิงวัย เจริญพันธุ์	หญิง ตั้งครรภ์	พบภาวะ โลหิตจาง	รวม
เมืองสระแก้ว	0	0	0	0
อรัญประเทศ	0	0	0	0
วัฒนานคร	0	17	0	17*
วังน้ำเย็น	0	0	0	0
ตาพระยา	0	0	0	0
คลองหาด	0	0	0	0
เขาฉกรรจ์	0	0	0	0
โคกสูง	0	14	0	14*
วังสมบูรณ์	0	3	0	3*
รวมทั้งหมด	0	34	0	34

ข้อมูลรายงาน วันที่ 29 มกราคม 2567

**ร้อยละของหญิงที่สิ้นสุดการตั้งครรภ์ในเขตรับผิดชอบ มีภาวะ
โลหิตจางขณะตั้งครรภ์ (Coverage) จังหวัดสระแก้ว
ปีงบประมาณ 2567 เป้าหมาย < ร้อยละ 14**

อำเภอ	2566	2567
เมืองสระแก้ว	24.91	26.25
อรัญประเทศ	23.15	28.95
วัฒนานคร	20.00	9.30*
วังน้ำเย็น	34.48	28.95
ตาพระยา	26.76	7.69*
คลองหาด	23.15	26.32
เขาฉกรรจ์	33.91	27.05
โคกสูง	20.45	33.33
วังสมบูรณ์	6.12	13.33*
รวมทั้งหมด	24.17	23.47

ข้อมูลรายงาน HDC วันที่ 29 มกราคม 2567

รายงานผลการติดตามการเข้าถึงยาเม็ดเสริมไอโอดีนของหญิงตั้งครรภ์ในชุมชน

ศูนย์สนับสนุนบริการสุขภาพที่:

ศบส.6

จังหวัด:

สระแก้ว

อำเภอ:

-- ทั้งหมด --

ช่วงเวลาการติดตาม:

-- ทั้งหมด --

ค้นหาข้อมูล

อำเภอ	หญิงตั้งครรภ์		อสม. (คน)	จำนวนการเข้าถึงยาเม็ดเสริมไอโอดีนของหญิงตั้งครรภ์ (Case)								
	เป้าหมาย (คน)	ได้รับการติดตาม (Case)		การได้รับยา			การกินยา (เฉพาะกรณีได้รับยา)					
				ได้รับ	ไม่ได้รับ	ร้อยละ	กินทุกวัน	5-6 วัน/สัปดาห์	3-4 วัน/สัปดาห์	1-2 วัน/สัปดาห์	ไม่ได้กิน	
		A	B	-	(B/A) * 100							
เมืองสระแก้ว	2,847	14	13	13	1	92.86 %	12	0	0	1	0	
คลองหาด	258	38	35	38	0	100.00 %	35	1	1	1	0	
ตาพระยา	342	2	2	2	0	100.00 %	1	1	0	0	0	
วังน้ำเย็น	546	22	21	22	0	100.00 %	19	1	1	0	1	
วัฒนานคร	457	23	21	23	0	100.00 %	20	2	1	0	0	
อรัญประเทศ	611	83	69	79	4	95.18 %	70	2	1	5	1	
เขาฉกรรจ์	349	46	39	46	0	100.00 %	42	1	1	1	1	
โคกสูง	137	6	6	6	0	100.00 %	6	0	0	0	0	
วังสมบูรณ์	267	41	39	40	1	97.56 %	40	0	0	0	0	
รวม	5,814	275	245	269	6	97.82 %	245	8	5	8	3	

หมายเหตุ:

1. **ได้รับการติดตาม** คือ จำนวนการติดตามหญิงตั้งครรภ์หรือหญิงหลังคลอดที่ อสม. ออกค้นหาหรือได้รับแจ้งจากเจ้าหน้าที่สาธารณสุข และได้รับการลงทะเบียนใน สมาร์ท อสม.
2. **อสม.** คือ จำนวน อสม. ที่ได้มีการส่งผลการติดตามหญิงตั้งครรภ์เข้าถึงยาเม็ดเสริมไอโอดีนในแต่ละพื้นที่
3. **ร้อยละ** คือ (จำนวนหญิงตั้งครรภ์ที่ได้รับยาเม็ดเสริมไอโอดีน / จำนวนหญิงตั้งครรภ์ทั้งหมดที่ได้รับการติดตาม) * 100

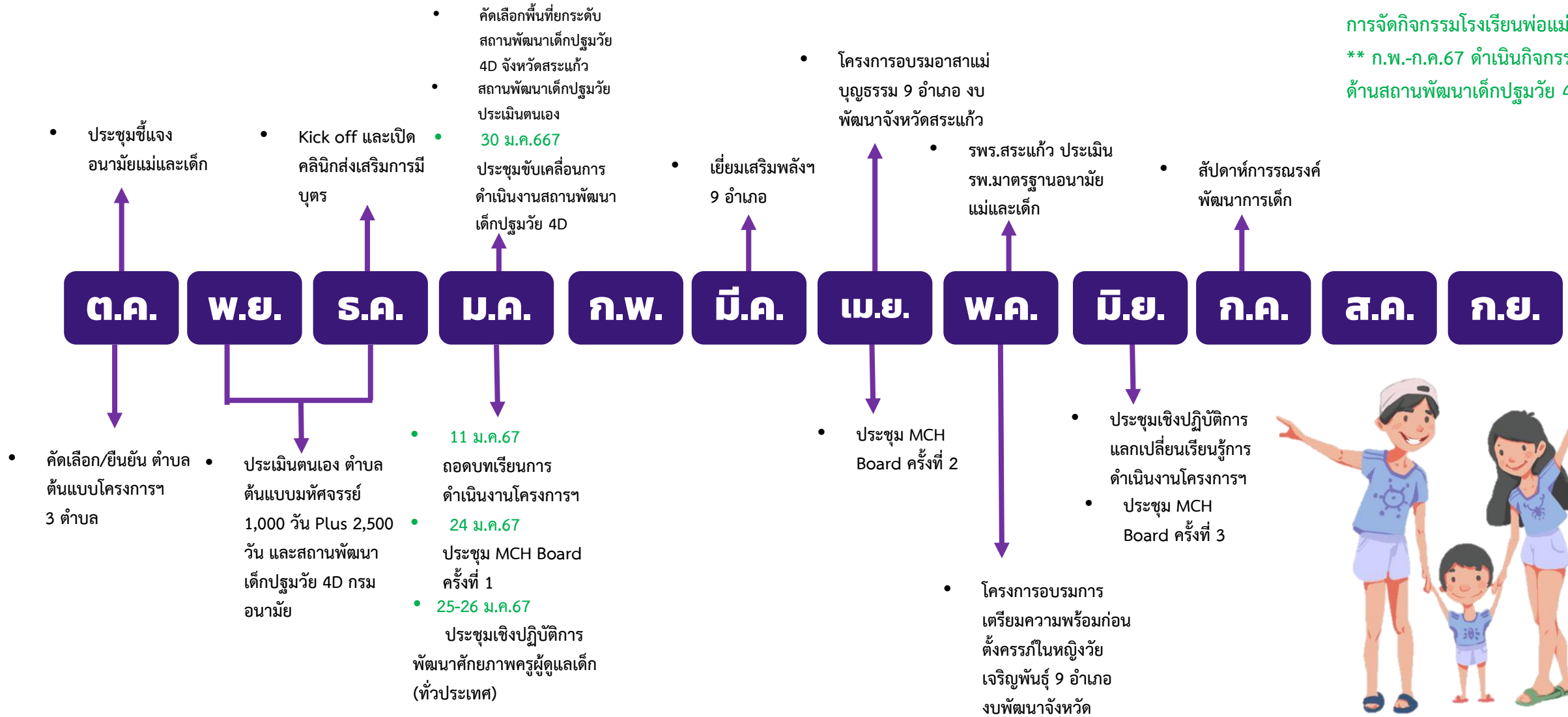
ข้อมูล ณ วันที่ 30 ม.ค. 2567 เวลา 15:20:38 น.



Time line โครงการมหัศจรรย์ 1,000 วัน Plus 2,500 วัน และสถานพัฒนาเด็กปฐมวัย 4D จังหวัดสระแก้ว ปีงบประมาณ พ.ศ.2567

ขับเคลื่อนโครงการฯ 1 อำเภอ 3 ตำบลต้นแบบ

** เรียน ก.พ.-ส.ค. 67 E-learning
การจัดกิจกรรมโรงเรียนพ่อแม่
** ก.พ.-ก.ค.67 ดำเนินกิจกรรม
ด้านสถานพัฒนาเด็กปฐมวัย 4D





การดำเนินงานสถานพัฒนาเด็กปฐมวัย 4D



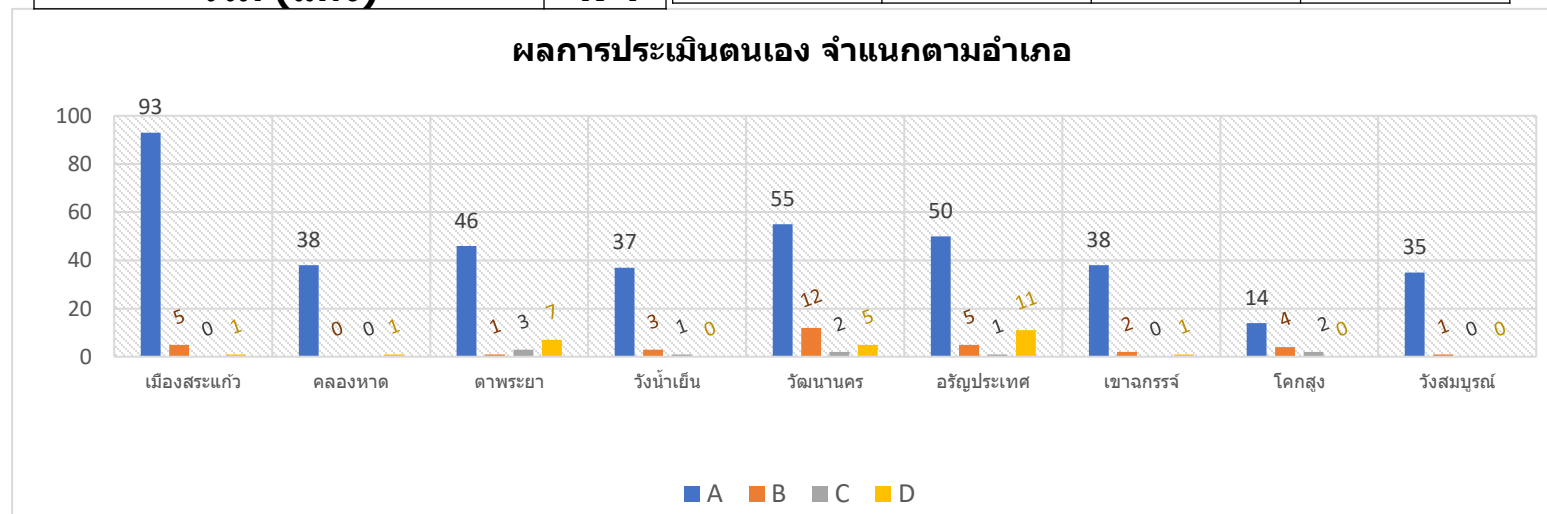
- ผลการประเมินตนเองของสถานพัฒนาเด็กปฐมวัยจังหวัดสระแก้วปีงบประมาณ 2566 (มาตรฐานสถานพัฒนาเด็กปฐมวัยแห่งชาติ)

ผลการประเมินตนเอง	N (แห่ง)
จังหวัดสระแก้ว	474
ระดับ A	406 ดีมาก
ระดับ B	33 ดี
ระดับ C	9 ผ่านเกณฑ์ขั้นต่ำ
ระดับ D	26 ต้องปรับปรุง

สถานพัฒนาเด็กปฐมวัย		
จำแนกตามอำเภอ		
1	เมืองสระแก้ว	99
2	คลองหาด	39
3	ตาพระยา	57
4	วังน้ำเย็น	41
5	วัฒนานคร	74
6	อรัญประเทศ	67
7	เขาฉกรรจ์	41
8	โคกสูง	20
9	วังสมบูรณ์	36
รวม (แห่ง)		474

ผลการประเมินตนเอง			
A	B	C	D
93	5	0	1
38	0	0	1
46	1	3	7
37	3	1	0
55	12	2	5
50	5	1	11
38	2	0	1
14	4	2	0
35	1	0	0
406	33	9	26

ระดับคุณภาพ	เกณฑ์การพิจารณา	
	คะแนนเฉลี่ย	จำนวนข้อที่ต้องปรับปรุง
A ดีมาก	ร้อยละ ๘๐ ขึ้นไป	ไม่มี
B ดี	ร้อยละ ๖๐-๗๙.๙๙	๑-๗ ข้อ
C ผ่านเกณฑ์ขั้นต่ำ	ร้อยละ ๔๐-๕๙.๙๙	๘-๑๕ ข้อ
D ต้องปรับปรุง	ต่ำกว่าร้อยละ ๔๐	๑๖ ข้อขึ้นไป

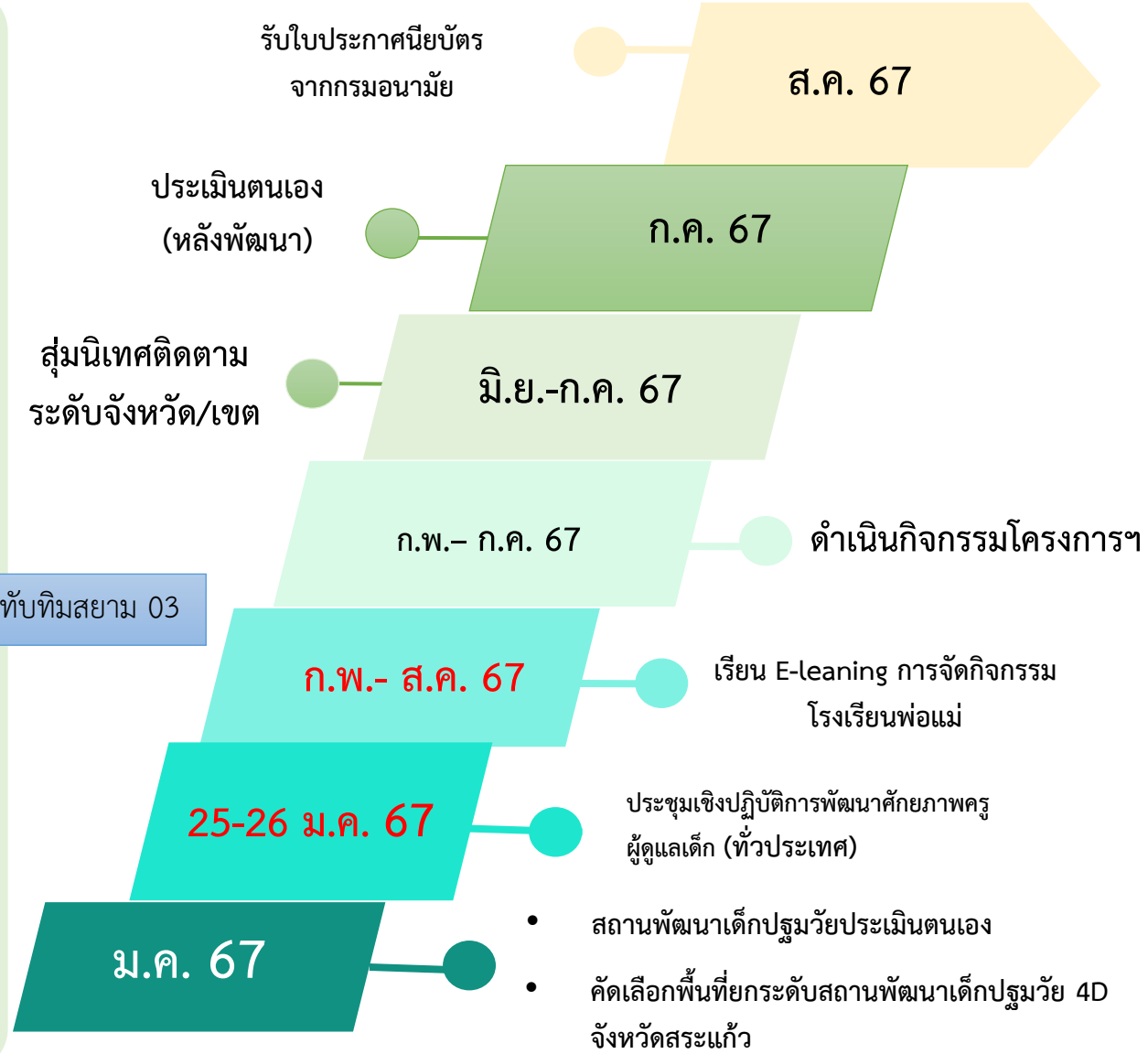


Timeline การยกระดับ สถานพัฒนาเด็กปฐมวัย 4D จังหวัดสระแก้ว



การคัดเลือกพื้นที่ยกระดับสถานพัฒนาเด็กปฐมวัย 4D จังหวัดสระแก้ว

อำเภอ	สถานพัฒนาเด็กเล็ก
เมืองสระแก้ว	ศพด.บ้านเนินดินแดง
อรัญประเทศ	ศพด.อบต.คลองน้ำใส
วัฒนานคร	ศพด.บ้านห้วยโจด ศพด.บ้านโคกแซร์อ (ต้นแบบด้านสิ่งแวดล้อม)
วังน้ำเย็น	ศพด.เทศบาลเมืองวังน้ำเย็น ศพด.บ้านแก่งสะเดา
ตาพระยา	ศพด.บ้านหนองปรือ ศพด.บ้านทวงศ์สมบูรณ์ ศพด.ทับทิมสยาม 03
คลองหาด	ศพด.น้ำคำ ม.1
เขาฉกรรจ์	ศพด.ธารนพเก้า
โคกสูง	ศพด.บ้านโคกสามัคคี
วังสมบูรณ์	ศพด.เทศบาลตำบลวังสมบูรณ์ที่ (บ้านวังสุริยา) (ต้นแบบด้านสิ่งแวดล้อม)





การอบรมเชิงปฏิบัติการพัฒนาศักยภาพ นักกระตุ้นพัฒนาการเด็ก ของโรงพยาบาล NPCU และ PCU ด้วยเครื่องมือ TEDA4I

ระหว่างวันที่ 18 – 19 มกราคม 2567

ณ ห้องประชุม พล.ร.ต.นพ.วิฑูร แสงสิงแก้ว สำนักงานสาธารณสุขจังหวัดสระแก้ว

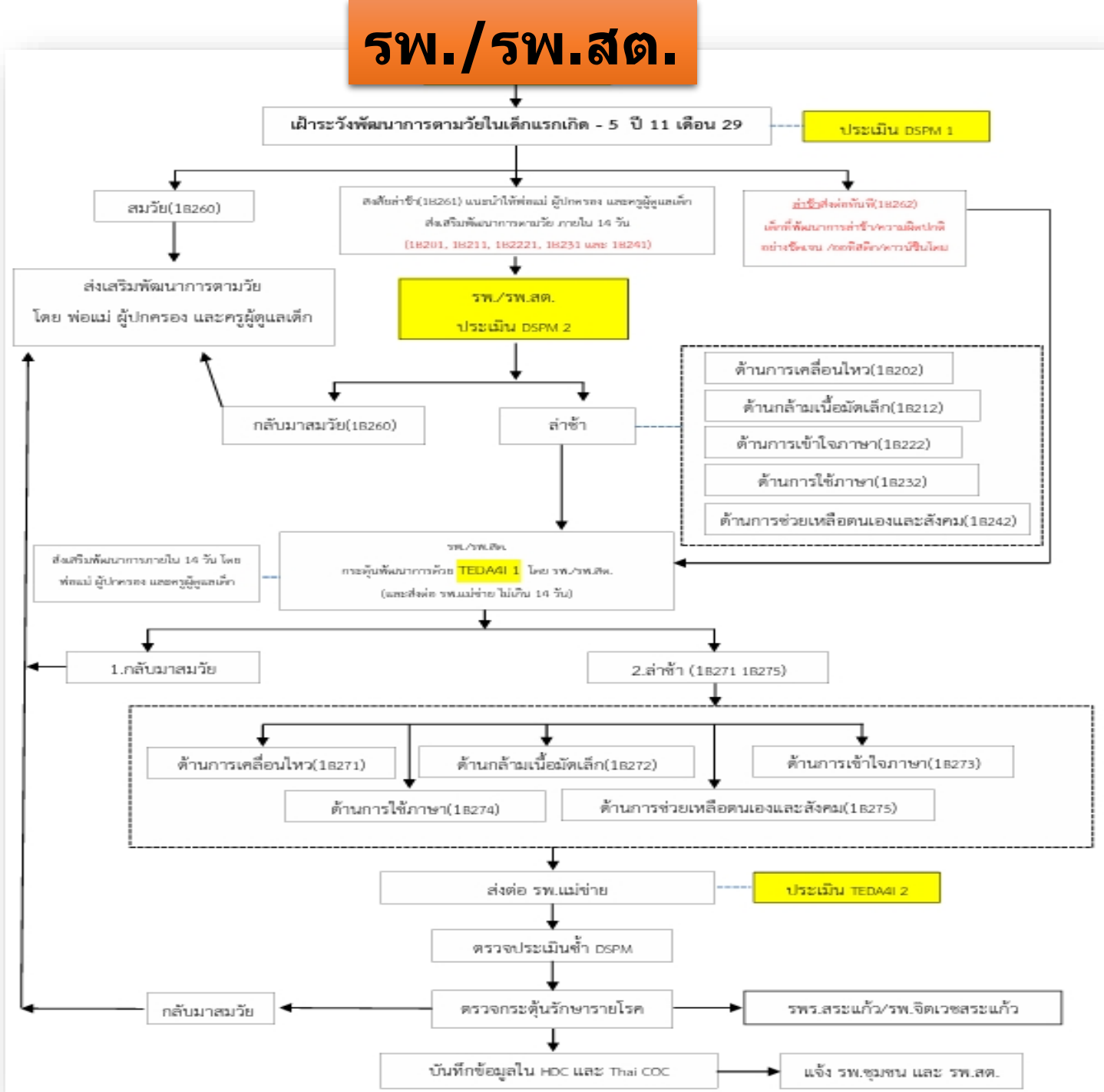




โรงพยาบาล/รพ.สต. ผ่านการอบรมกระตุ้นพัฒนาการ TEDA4I

โรงพยาบาลแม่ข่าย (เปิดคลินิกกระตุ้นพัฒนาการ)	รายชื่อ รพ.สต.ที่ผ่านการอบรม	โรงพยาบาลแม่ข่าย (เปิดคลินิกกระตุ้นพัฒนาการ)	รายชื่อ รพ.สต.ที่ผ่านการอบรม
เมืองสระแก้ว	รพ.สต.คลองน้ำใส รพ.สต.ท่าเกษม รพ.สต.โคกสัมพันธ์ รพ.สต.ท่าเกษม รพ.สต.ท่าแยก รพ.สต.แก่งสี่เสียด รพ.สต.เขาสิ่งโต	ตาพระยา	รพ.สต.โคกกลาง รพ.สต.กุดเวียน รพ.สต.โคกเพร็ก รพ.สต.หนองตม รพ.สต.นวมินทร์ราชินี
อรัญประเทศ	รพ.สต.คลองหว้า รพ.สต.บ้านใหม่หนองไทร รพ.สต.คลองทับจันทร์ รพ.สต.ฟากห้วย รพ.สต.บ้านโรงเรียน	คลองหาด	รพ.สต.บ้านนาดี รพ.สต.บ้านหนองแวง รพ.สต.ราชันย์
วัฒนานคร	รพ.สต.บ้านห้วยเตี๋ย รพ.สต.บ้านหนองน้ำใส รพ.สต.บ้านหนองหอย รพ.สต.บ้านคลองทราย รพ.สต.บ้านทับใหม่ รพ.สต.บ้านบ่อนางชิง รพ.สต.บ้านหนองแวง รพ.สต.บ้านชันบกแก้ว รพ.สต.บ้านหนองเทา รพ.สต.บ้านเขาพรมสุวรรณ	เขาฉกรรจ์	รพ.สต.เขาฉกรรจ์ รพ.สต.คลองเจริญ รพ.สต.เขาสามสิบ รพ.สต.หนองหว้า รพ.สต.ซันมะนาว รพ.สต.ไทรทอง
วังน้ำเย็น	รพ.สต.คลองตะเคียนชัย รพ.สต.คลองจระเข้ รพ.สต.ทุ่งมหาเจริญ	โคกสูง	รพ.สต.หนองม่วง รพ.สต.โคกสูง รพ.สต.หนองแวง
วังสมบูรณ์	รพ.สต.บ้านถวายเฉลิมพระเกียรติ รพ.สต.บ้านวังใหม่ รพ.สต.บ้านทุ่งกบินทร์ รพ.สต.บ้านคลองเจริญสุข	โรงพยาบาลแม่ข่าย จำนวน 9 แห่ง	รพ.สต.ที่ผ่านการอบรม จำนวน 46 แห่ง

Flow chart แนวทางการคัดกรอง พัฒนาการเด็ก และการส่งต่อเด็กที่มี พัฒนาการล่าช้า



**ร้อยละของเด็กไทยอายุ 6เดือน-5 ปี ได้รับยาน้ำเสริม
ธาตุเหล็ก เกณฑ์เป้าหมาย ร้อยละ 80**

อำเภอ	ปี 2564	ปี 2565	ปี 2566	ปี 2567		
	ร้อยละ	ร้อยละ	ร้อยละ	เป้าหมาย	ผลงาน	ร้อยละ
เมืองสระแก้ว	79.36	87.40	64.77**	1,193	412	34.53*
อรัญประเทศ	90.52	93.14	93.78	886	826	93.23
วัฒนานคร	85.54	96.90	95.45	848	797	93.99
วังน้ำเย็น	84.31	94.58	90.43	533	362	67.92*
ตาพระยา	94.76	93.96	93.94	658	616	93.62
คลองหาด	81.69	88.39	93.94	392	331	84.44
เขาคอรั้ง	78.93	78.02	85.98	574	418	72.82*
โคกสูง	83.26	87.20	93.17	278	251	90.29
วังสมบูรณ์	87.07	96.57	87.30	332	258	77.71*
รวม	84.73	90.80	86.40	5,694	7,271	75.01*

**ร้อยละของเด็กไทยอายุ 6-12 เดือน ที่ตรวจคัดกรอง
และพบโลหิตจาง เกณฑ์เป้าหมาย ไม่เกินร้อยละ 20**

อำเภอ	ปี 2564	ปี 2565	ปี 2566	ปี 2567		
	ร้อยละ	ร้อยละ	ร้อยละ	เป้าหมาย	ผลงาน	ร้อยละ
เมืองสระแก้ว	21.61	21.12	24.61	99	24	24.24*
อรัญประเทศ	15.98	16.5	14.51	110	14	12.73
วัฒนานคร	11.22	8.48	12.46	77	8	10.39
วังน้ำเย็น	15.21	11.19	16.67	76	11	14.47
ตาพระยา	8.1	14.78	12.99	22	2	9.09
คลองหาด	15.67	9.57	13.45	49	6	12.24
เขาคอรั้ง	35.98	29.13	33.04	65	18	27.69*
โคกสูง	13.04	12.41	15.87	37	3	8.11
วังสมบูรณ์	9.88	10.2	7.41	63	6	9.52
รวม	16.73	15.46	18.16	598	92	15.38



สรุปการประชุมคณะกรรมการป้องกันและแก้ไขปัญหาการตั้งครรภ์ในวัยรุ่น จังหวัดสระแก้ว ครั้งที่ 1/2567

จัดทำ Flow Chart ศูนย์ช่วยเหลือวัยรุ่น(ทสร.) ระดับจังหวัด

- ประชุมร่วมกับหน่วยงานที่เกี่ยวข้อง ในวันที่ 6 กพ 67

การเข้าถึงการคุมกำเนิด

- ถูยงอนามัย
- ยาฝังคุมกำเนิด
- อำเภอสถานผู้นำชุมชน (กำนัน/ผู้ใหญ่บ้าน)
ดูแลกลุ่มหญิงวัยรุ่นที่มีพฤติกรรมเสี่ยง

การสนับสนุนเงินอุดหนุนเด็ก แรกเกิด – 6 ปี

- พมจ. สํารวจในกลุ่มเด็ก 0 – 6 ปี ที่ยังไม่ได้รับเงิน
อุดหนุน 600 บาท ในกลุ่มหญิงตั้งครรภ์วัยรุ่น

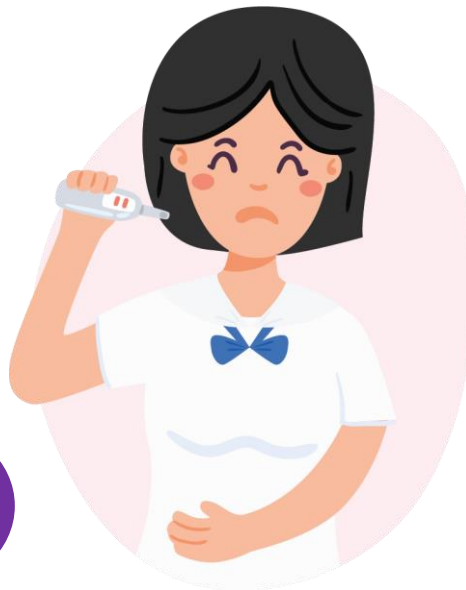
1

6

2

3

4



การดูแลตลอด และหลังคลอดแบบบูรณาการ

- เจ้าหน้าที่สาธารณสุข : 1. แจ้งสิทธิประโยชน์การคลอด
2. เยี่ยมหลังคลอด 3 ครั้งตามเกณฑ์
- อปท. : ดูแลสิทธิประโยชน์สำหรับหญิงคลอดวัยรุ่น
- กระทรวงศึกษาธิการ : ดูแลเรื่อง การศึกษาแก่หญิงวัยรุ่น

4

MOU ร่วมกับสมาคมแพทย์สตรีแห่งประเทศไทย ในพระบรมราชูปถัมภ์ จำนวน 8 หน่วยงาน

- สถานศึกษา
- สถานบริการสาธารณสุข (รพ.สต.)
- สถานประกอบการ
- อปท.
- คณะกรรมการพัฒนาคุณภาพชีวิตระดับอำเภอ (พชอ.)
- คณะกรรมการป้องกันและแก้ไขปัญหาการตั้งครรภ์ในวัยรุ่น
ระดับจังหวัด

การดูแลเครือข่ายมีส่วนร่วมแบบบูรณาการ

- บ้านพักเด็กและครอบครัว/สถานเด็กและเยาวชนจัดตั้ง
ศูนย์พิทักษ์สิทธิเด็กและเยาวชน ให้ครบทุกตำบล
- ท้องถิ่นจังหวัดให้แจ้ง อปท.ทุกแห่ง ให้มีบรรจุงบประมาณในการ
ขับเคลื่อนลดการตั้งครรภ์ในวัยรุ่น



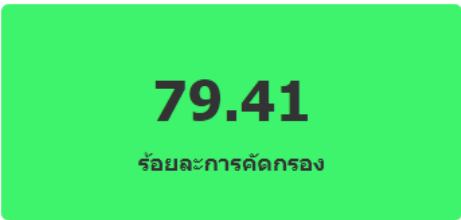
การดำเนินงานส่งเสริมสุขภาพผู้สูงอายุ

สระแก้ว ----- ทั้งหมด -----

📄 ดกลง

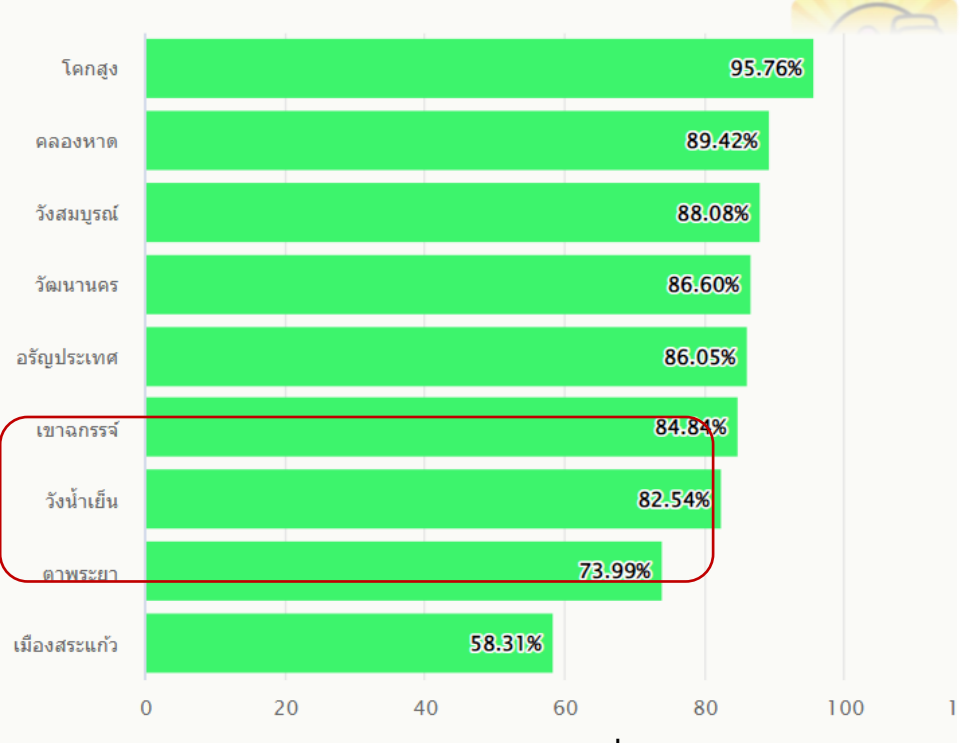
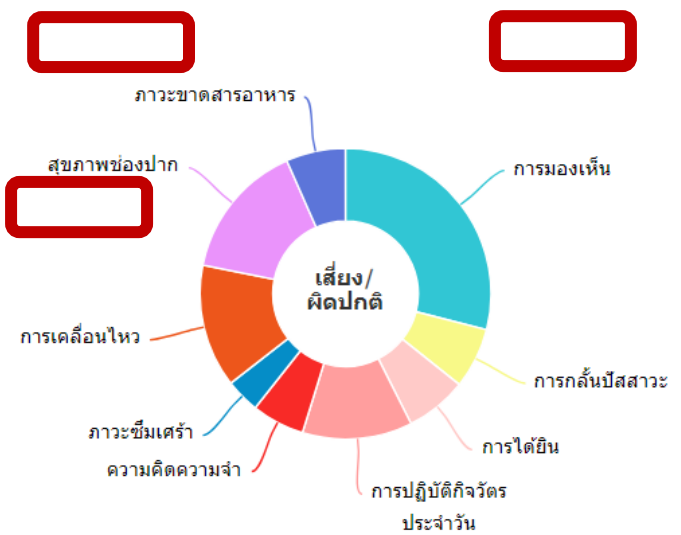
ผลงานคัดกรองสุขภาพผู้สูงอายุ

📅 การคัดกรองผู้สูงอายุ 9 ด้าน (Basic/Community Screen STEP1) จังหวัดสระแก้ว ปีงบประมาณ 2567



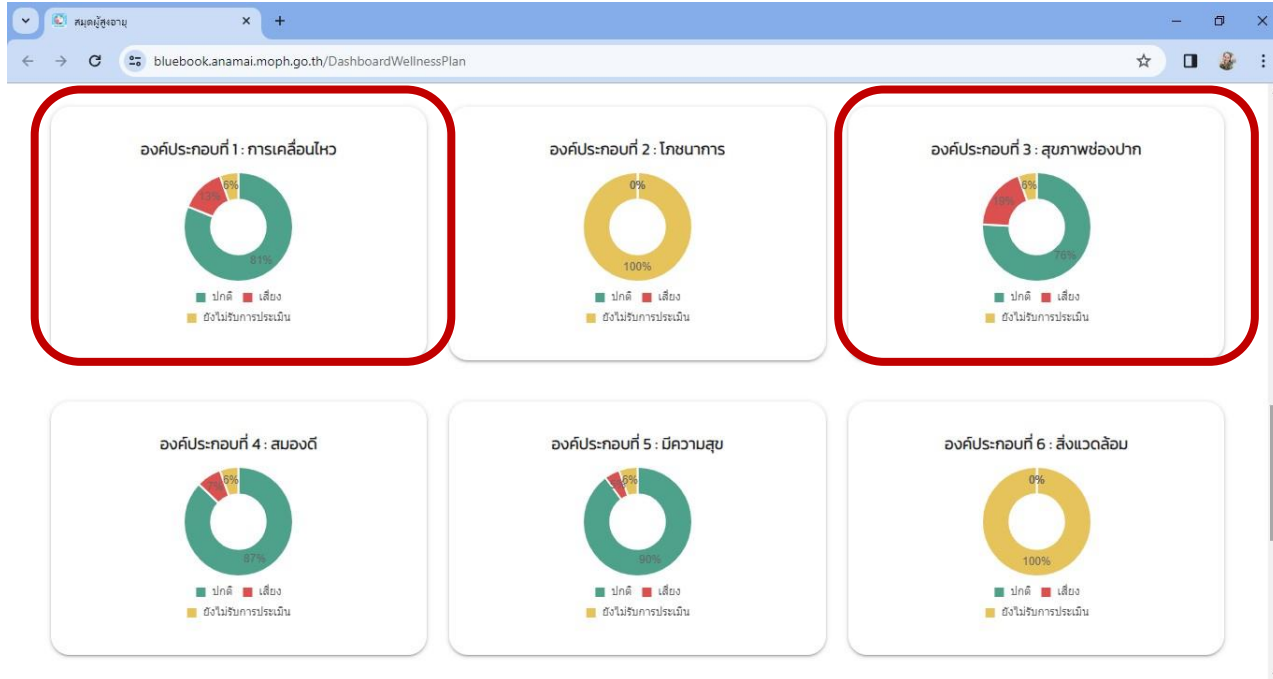
ร้อยละการคัดกรองครบ 9 ด้าน

6,227	69,178	การมองเห็น
1,446	68,113	การกลืนบัสสาวะ
1,470	67,879	การได้ยิน
2,626	69,252	การปฏิบัติกิจวัตรประจำวัน
1,261	64,694	ความคิดความจำ
816	73,265	ภาวะซึมเศร้า
2,946	68,659	การเคลื่อนไหว
3,267	68,747	สุขภาพช่องปาก
1,420	67,636	ภาวะขาดสารอาหาร



● เสี่ยง/ผิดปกติ ● ปกติ

การจัดทำแผน Wellness Plan ในกลุ่มเสี่ยง ผ่าน bluebook



** ขอความร่วมมือเร่งรัดการจัดทำแผนส่งเสริมสุขภาพดี(Wellness Plan)ในกลุ่มเสี่ยง เป้าหมาย อย่างน้อยร้อยละ 50 ของกลุ่มเสี่ยง ภายในวันที่ 10 กุมภาพันธ์ 2567 เพื่อเตรียมนำเข้า ข้อมูลรับตรวจราชการรอบที่ 1 ประจำปี 2567

** รวมทั้งระบบการส่งต่อกลุ่มเสี่ยง / กลุ่มเสี่ยงสูง จากการคัดกรองในชุมชนไปยัง คลินิกผู้สูงอายุ โรงพยาบาล

สมุดบันทึกสุขภาพผู้สูงอายุ
BLUE BOOK APPLICATION

อำเภอ	ผู้สูงอายุที่ได้รับการประเมิน	จำนวนผู้สูงอายุที่มีความเสี่ยงอย่างน้อย 1 ประเด็น	จำนวนผู้สูงอายุที่ได้รับการจัดทำแผนส่งเสริมสุขภาพดี	ร้อยละ
คลองหาด	5,271	1,338	313	23.39
ตาพระยา	5,718	1,711	0	0
วังน้ำเย็น	9,156	2,969	20	0.67
วังสมบูรณ์	4,808	1,711	147	8.59
วัฒนานคร	11,736	3,530	0	0
อรัญประเทศ	11,714	3,023	0	0
เขาคงคร์จ	8,321	1,853	9	0.49
เมืองสระแก้ว	17,364	5,280	558	10.57
โคกสูง	4,082	1,350	1	0.07
รวม	78,170	22,765	1,048	4.6



กองทุนผู้สูงอายุที่มีภาวะพึ่งพิง(LTC สปสช.) รายอำเภอ ประจำเดือนมกราคม ปีงบประมาณ พ.ศ. 2567

ลำดับ	อำเภอ	ยอดเงินคงเหลือยกมา	รายรับ	รายจ่าย	เงินคงเหลือ
1	เขาค้อ	125,179.54	0.00	0.00	125,179.54
2	คลองหาด	465,389.63	0.00	42,000.00	423,389.63
3	โคกสูง	72,600.42	0.00	0.00	72,600.42
4	ตาพระยา	45,838.59	462,000.00	0.00	507,838.59
5	เมืองสระแก้ว	759,873.81	672,000.00	0.00	1,431,873.81
6	วังน้ำเย็น	14,438.97	0.00	0.00	14,438.97
7	วังสมบูรณ์	5,172.99	408,000.00	408,000.00	5,172.99
8	วัฒนานคร	365,019.47	24,000.00	0.00	389,019.47
9	อรัญประเทศ	151,048.35	108,000.00	0.00	259,048.35
	รวม	2,004,561.77	1,674,000.00	450,000.00	3,228,561.77



มูลนิธิแพथยาอาสา สมเด็จพระศรีนครินทราบรมราชชนนี (พอสว.)

ประจำเดือนกุมภาพันธ์ พ.ศ.2567

วัน เดือน ปี

วันพฤหัสบดี ที่ 15 กุมภาพันธ์ 2567

สถานที่

โรงเรียนร่มเกล้า หมู่ 8 ต.หนองตะเคียนบอน
อ.วัฒนานคร (จังหวัดเคลื่อนที่)

