



# กลุ่มงานส่งเสริมสุขภาพ

## สำนักงานสาธารณสุขจังหวัดสระแก้ว

### วันที่ 26 ตุลาคม 2566

1

**Quick win 100 วัน : ส่งเสริมการมีบุตร จังหวัดสระแก้ว**

2

**โครงการหัตถ์ศรชัย 1,000 วัน Plus 2,500 วัน และสถานพัฒนาเด็กปฐมวัย 4D จังหวัดสระแก้ว**

3

**ผลการดำเนินงานก้าวท้าใจ ปี 2566**

4

**แผนการดำเนินงาน มุลนิธิแพทย์อาสา สมเด็จพระศรีนครินทราบรมราชชนนี (พอสว.) ประจำปีงบประมาณ พ.ศ. 2567**



# นโยบาย

## กระทรวงสาธารณสุข พ.ศ. 2567

ยกระดับ 30 บาท พลัส  
Quick Win 100 วัน



### 1 โครงการพระราชดำริช/ เอลิมพระเกียรติ/ ที่เกี่ยวเนื่องกับ พระบรมวงศานุวงศ์

- โครงการราชทัณฑ์เป็นสุข
  - คัดกรองมะเร็งในผู้ต้องขังทุกคน
- โรงพยาบาลอัจฉริยะต้นแบบ (sws./swท.)
- สู่ศสาาพระราชทาน ผ่านการรับรอง คุณภาพทุกแห่ง
- โครงการเฉลิมพระเกียรติฯ 72 พรรษา (ไตรมาส 2)
  - 1) แวนตาผู้สูงอายุ 72,000 คัน
  - 2) นำตัดต่อกระจก 7,200 คว
  - 3) พื้นที่ 72,000 คน
  - 4) ออกหน่วยพื้นที่ห่างไกล 720 อำเภอ
  - 5) ดูแลสุขภาพพระภิกษุสงฆ์ 72,000 รูป (sws.)
  - 6) อาคารผู้ป่วยนอกเขตเมือง เอลิมพระเกียรติ 72 พรรษา 72 แห่ง

### 2 sw. กทม. 50 เขต 50 sw. และปริมณฑล



- จัดตั้ง sw. 120 เคียง ในเขตคอนเมือง / อ.เมือง จ.เชียงใหม่



### 3 สุขภาพจิต/ ยาเสพติด

- จัดตั้งศูนย์รักษาโรคจิตและยาเสพติด ทุกจังหวัด
- มีหอผู้ป่วยจิตเวช ทุกจังหวัด
- มีกลุ่มงานจิตเวช ทุกอำเภอ

### มะเร็งครบวงจร

- ให้วัคซีน HPV ในหญิงวัย 11 – 20 ปี 1 ล้านคน
- คัดกรองพยาธิใบไม้ตับ 100,000 คน
- มี Cancer Warrior ทุกจังหวัด



### 5 สร้างขวัญ และกำลังใจ บุคลากร

- มี CareD+ Team ในหน่วยบริการทุกระดับ
- บรรจุพยาบาล 3,000 ตำแหน่ง
- กำหนดตำแหน่งพยาบาลชำนาญการพิเศษ
- แพทย์ลาเรียนได้รับการยกเว้น ให้ได้รับเงินเดือนระหว่างลาศึกษาต่อ



### 6 การแพทย์ปฐมภูมิ



- ตรวจเลือด รับยา Telemedicine โกสบ้าน 1 จังหวัด 1 sw.
- อนามัยโรงเรียน (ครู นอ พอแม่) 1 อำเภอ 1 โรงเรียน

### สาธารณสุข ชายแดนและพื้นที่เฉพาะ

- จัดทะเบียน เปิดจ่าย Real Time บุคคลที่มีปัญหาสถานะและสิทธิ
- ลงทะเบียน เพิ่มการเข้าถึงบริการ ในกลุ่มประชากรเฉพาะ



### 8 สถานชิวากิบาล



- จัดตั้งสถานชิวากิบาล จังหวัดละ 1 แห่ง
- จัดตั้ง Hospital at Home จังหวัดละ 1 แห่ง
- จัดตั้งคลินิกผู้สูงอายุ ทุก sw.

### พัฒนา swช. แม่ข่าย

- กำหนดเป้าหมาย sw. แม่ข่าย
- จัดทำแผนพัฒนา sw. แม่ข่าย
- เพิ่มศักยภาพการวินิจฉัย ด้วย CT/MRI (18/26)



### ดิจิทัลสุขภาพ

- มีตราประชาชนใบเดียว รักษาได้ทุกที่ 4 เขตสุขภาพ
- 200 sw.อัจฉริยะ: ทั่วประเทศ
- Virtual Hospital 1 แห่ง



### 11 ส่งเสริมการมีบุตร

- บรรจุเป็นวาระแห่งชาติ บูรณาการร่วมกับภาคส่วนที่เกี่ยวข้อง
- มีคลินิกส่งเสริมการมีบุตร 1 จังหวัด 1 แห่ง
- คัดกรองโรคหายากในการกแรกเกิด 24 โรค



### เศรษฐกิจสุขภาพ

- Blue Zone เขตสุขภาพละ 1 แห่ง
- รับรอง Wellness Center 500 แห่ง
- การอนุญาตผลิตกันที่สุขภาพชุมชน 100 รายการ
- สร้างงาน สร้างอาชีพ (เวดไทย 5,000 คน/ Caregiver 5,000 คน/ Care Assistant 1,000 คน)



### 13 นวัตกรรมที่ปลอดภัย

- Safety Tourist เขตสุขภาพละ 1 พื้นที่
- One Region One Sky Doctor



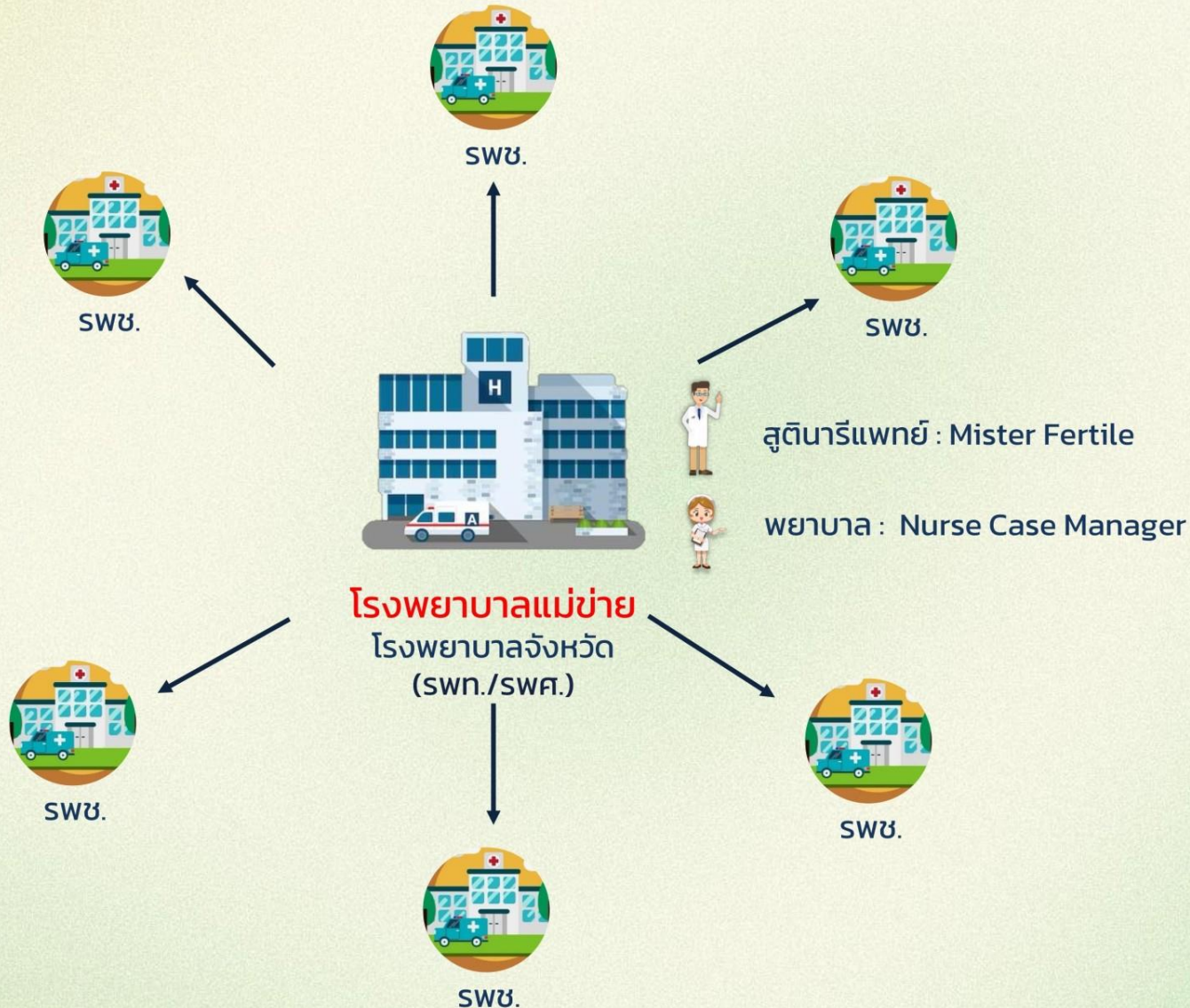
แก้ปัญห

วางรากฐาน

สร้างเศรษฐกิจ

# Quick win 100 วัน : ส่งเสริมการบุตร

## การจัดบริการคลินิกส่งเสริมการมีบุตร



### โรงพยาบาลชุมชน :

- ให้คำแนะนำปรึกษาเบื้องต้น
- ประเมินและปรับเปลี่ยนพฤติกรรมกรรมการดำเนินชีวิต เพื่อเพิ่มโอกาสการตั้งครรภ์และมีบุตร
- ส่งต่อให้ผู้เชี่ยวชาญ

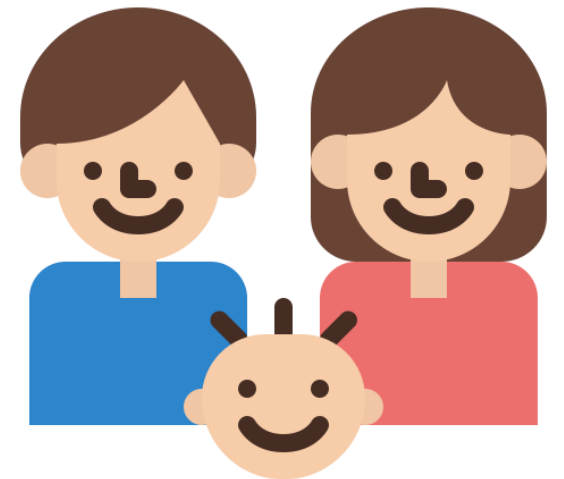
### โรงพยาบาลแม่ข่าย :

- การให้คำปรึกษาเรื่องการมีบุตร
- การวางแผนครอบครัว
- ประเมินและปรับเปลี่ยนพฤติกรรมกรรมการดำเนินชีวิต เพื่อเพิ่มโอกาสการตั้งครรภ์
- การประเมินสาเหตุ สืบค้นเพื่อหาสาเหตุภาวะมีบุตรยากเบื้องต้น
- การรักษาโรคที่เป็นสาเหตุ
- การกระตุ้นไข่และเหนี่ยวนำการตกไข่
- ± การฉีดอสุจิเข้าโพรงมดลูก (IUI : Intrauterine insemination)

# เป้าหมาย “ส่งเสริมการมีบุตร” จังหวัดสระแก้ว

## “สถานบริการทุกระดับให้บริการส่งเสริมการมีบุตร”

- ขอให้ **รพ. /รพ.สต.** ทุกแห่ง ดำเนินการ ดังนี้
  1. **รพ. ทุกแห่ง** มอบหมายบุคลากร เป็น **Case manager (CM) คลินิกส่งเสริมการมีบุตร** ทุก **รพ.**
    - แพทย์ทั่วไป/สูติแพทย์
    - พยาบาลวิชาชีพ
  2. **รพ. ทุกแห่ง** เปิดบริการ “**คลินิกส่งเสริมการมีบุตร**” ภายในต้นเดือนธันวาคม พ.ศ.2566
  3. **รพ.สต.** ขยับเคลื่อนผ่านตำบลมหิศจรรย์ 1,000 วัน Plus 2,500 วัน และสถานพัฒนาเด็กปฐมวัย 4D ในทุกตำบล





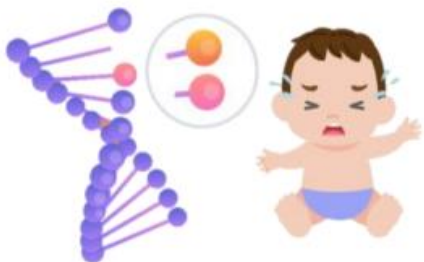
# Quick win 100 วัน : ส่งเสริมการมีบุตร จังหวัดสระแก้ว

10 เรื่อง นโยบายเน้นหนัก  
Quick Win 100 วัน

➤ ส่งเสริมการมีบุตรในหญิงวัยเจริญพันธุ์ หรือคู่สมรสต้องการมีบุตร ผ่านโครงการมหัศจรรย์ 1,000 วัน Plus 2,500 วัน และสถานพัฒนาเด็กปฐมวัย 4D ทุกอำเภอ

## ต.ค. 66

- ร่วมประชุม ชี้แจงนโยบาย
- วางแผนการดำเนินงานฯ
- จัดส่งแนวทางเวชปฏิบัติภาวะมีบุตรยาก ให้ sw. ทุกแห่ง
- ขับเคลื่อนการดำเนินงานคัดกรองโรคหายากในการกแรกเกิด 40 โรคอย่างต่อเนื่อง



## พ.ย. 66

- 14 พ.ย. 66 ประชุมชี้แจงการดำเนินงานฯ sw./ สสอ.
- 21 พ.ย. 66 อบรมแพทย์ทั่วไป สุตแพทย์ รุ่นที่ 1
- 22 พ.ย. 66 Kick off คลินิกส่งเสริมการมีบุตร sw. ทุกแห่ง
- 23 – 24 พ.ย. 66 พัฒนาศักยภาพผู้รับผิดชอบงานคลินิกส่งเสริมการมีบุตร / อนามัยแม่และเด็ก / อนามัยเจริญพันธุ์ ในด้านการให้คำปรึกษา "ส่งเสริมการมีบุตร"
- 29 พ.ย. 66 Kick off ส่งเสริมการมีบุตรภายใต้ โครงการมหัศจรรย์ 1,000 วันฯ sw.สต. บ้านน้ำซับ อ.เมือง จ.สระแก้ว
- 30 พ.ย. 66 Kick off คลินิกส่งเสริมการมีบุตร sw.เขาจรรัญ

## ธ.ค. 66

- 8 ธ.ค. 66 ประชุมชี้แจงแนวทางและระบบส่งต่อ sw./ สสอ./sw.สต.
  - แนวทางการดำเนินงานคลินิกส่งเสริมการมีบุตรตามศักยภาพ รพ. จังหวัดสระแก้ว
  - ทะเบียนผู้รับบริการคลินิกฯ (ให้คำปรึกษา รักษา ส่งต่อ )
  - แนวทางการคัดกรอง/รักษา/ส่งต่อ โรคหายากในทารกแรกเกิด 40 โรค
  - การประชาสัมพันธ์คลินิกส่งเสริมการมีบุตร
- 15 ธ.ค. 66 Kick off คลินิกส่งเสริมการมีบุตร sws.สระแก้ว และเปิดบริการคลินิกฯ sw. ทุกแห่ง

# โครงการมหัศจรรย์ 1,000 วัน Plus 2,500 วัน และสถานพัฒนาเด็กปฐมวัย 4D จังหวัดสระแก้ว

## • รายงานผู้เข้าโครงการฯ ปิงบประมาณ พ.ศ. 2566

ที่	อำเภอ	ตำบลต้นแบบ	หญิงตั้งครรภ์	หญิงคลอด	หญิงวัยเจริญพันธุ์/ ตั้งครรภ์
1	เมืองสระแก้ว	ท่าเกษม	16	11	42/2
2	อรัญประเทศ	หันทราย	2	2	0
3	วังน้ำเย็น	ตาหลังใน	2	1	0
4	วัฒนานคร	หนองแวง	3	1	2
5	ตาพระยา	โคกลาน	20	13	4/2
6	คลองหาด	ไทยอุดม	5	2	0
7	เขาฉกรรจ์	หนองหว้า	18	5	0
8	โคกสูง	หนองม่วง	44	5	0
9	วังสมบูรณ์	วังสมบูรณ์	11	8	2/1
รวม			121	48	50/5

## • ผลการดำเนินงานจังหวัด ปิงบประมาณ พ.ศ. 2566

ที่	รายการ	เป้าหมาย	จังหวัดสระแก้ว	ตำบลต้นแบบ
1	ฝากครรภ์ครั้งแรก $\leq$ 12 สัปดาห์	75 %	79.06%	42 คน (87.5%)
2	ฝากครรภ์ 8 ครั้งตามเกณฑ์	50 %	34.06%	30 คน (62.5%)
3	ทารกแรกเกิดน้ำหนัก < 2,500 กรัม	< 7%	6.94%	4 คน (8.33%)
4	หญิงตั้งครรภ์พบภาวะโลหิตจาง	< 14%	24%	3 คน (6.25%)

### 1 ฝากครรภ์ครั้งแรก $\leq$ 12 สัปดาห์

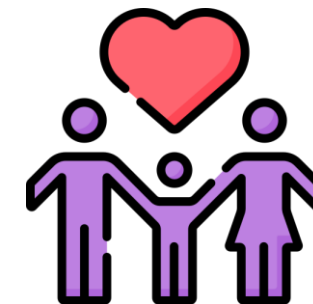
- ปัญหาที่พบ
  1. ตั้งครรภ์จากจังหวัดอื่นๆ
  2. ไม่ทราบว่าตั้งครรภ์
  3. ปกปิดข้อมูลในกลุ่มตั้งครรภ์วัยรุ่น

### 2 ฝากครรภ์ 8 ครั้งตามเกณฑ์

- ปัญหาที่พบ
  1. คลอดก่อน 40 สัปดาห์
  2. ฝากครรภ์ช้า
  3. หญิงตั้งครรภ์ย้ายที่อยู่

### 3 ทารกแรกเกิดน้ำหนัก < 2,500 กรัม

- ปัญหาที่พบ
  1. ครรภ์แฝด
  2. หญิงตั้งครรภ์วัยรุ่น





# ผลการดำเนินงานก้าวทำใจ ปี 2566



ลำดับ	อำเภอ	เป้าหมายลงทะเบียน	ผลการดำเนินงาน	ร้อยละ
1	เมืองสระแก้ว	12,000	2,949	24.58
2	คลองหาด	4,200	5,629	134.02
3	ตาพระยา	6,300	1,684	26.73
4	วังน้ำเย็น	6,700	1,346	20.09
5	วัฒนานคร	9,000	11,024	122.49
6	อรัญประเทศ	10,000	12,537	125.37
7	เขาฉกรรจ์	6,100	4,444	72.85
8	โคกสูง	3,000	2,031	67.70
9	วังสมบูรณ์	3,000	1,032	34.40
รวมจังหวัด		60,300	42,676	70.77

ข้อมูล ณ วันที่ 20 พฤศจิกายน 2566 จากก้าวทำใจ



# มูลนิธิแพทยอาสา สมเด็จพระศรีนครินทราบรมราชชนนี (พอสว.)

## ประจำเดือนธันวาคม พ.ศ.2566

### วัน เดือน ปี

วันศุกร์ ที่ 15 ธันวาคม 2566

วันพุธ ที่ 20 ธันวาคม 2566

### สถานที่

ร.ร. สระปทุม ต.ทับพริก อ. อรัญประเทศ  
**(จังหวัดเคลื่อนที่)**

วัดโคกสูง ต.โคกสูง อ.โคกสูง **(หน่วยปกติ)**

