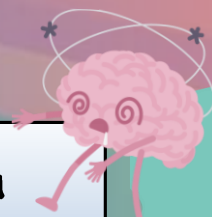
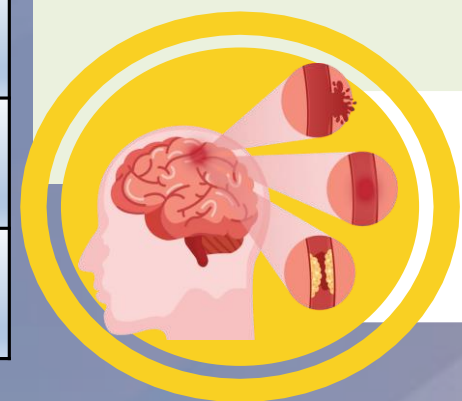
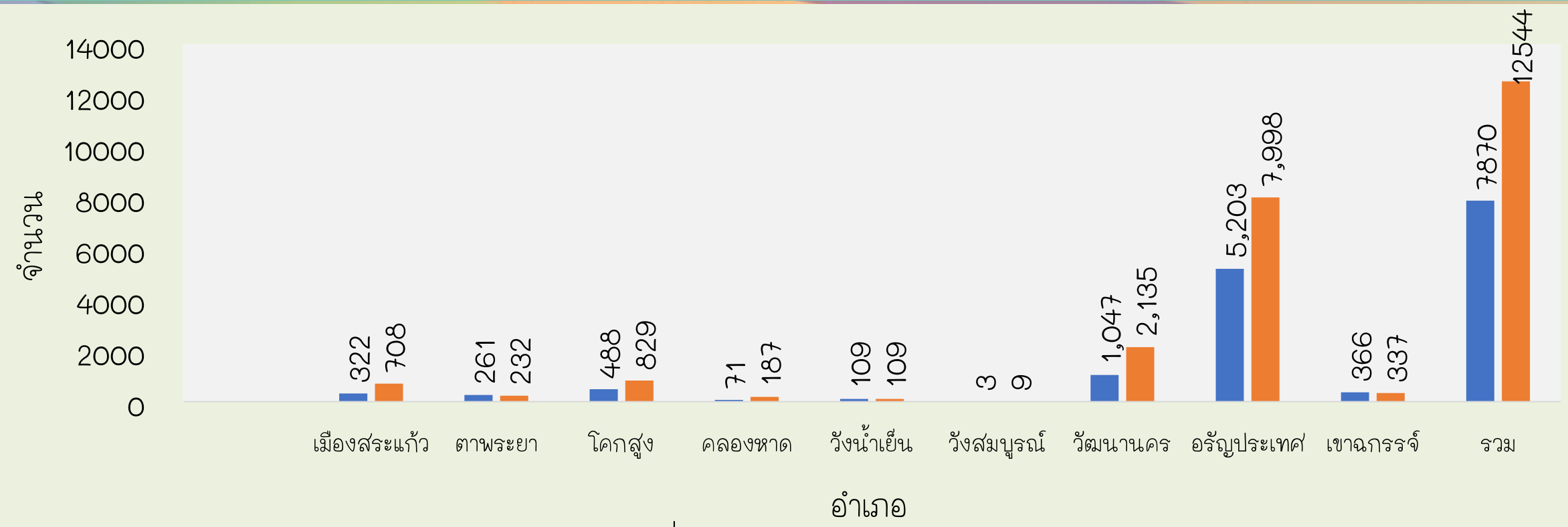




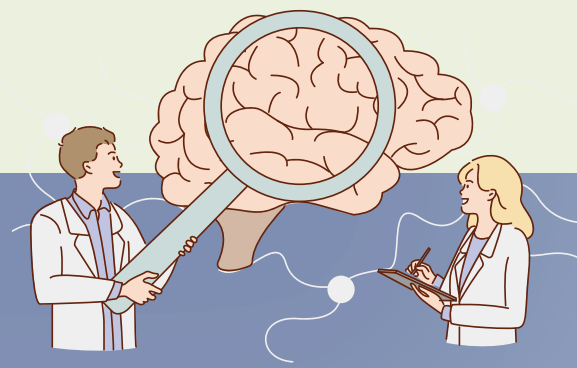
อำเภอ	จำนวนบ้านที่อสม เคาะประตูบ้าน (หลัง)	จำนวนประชาชน ที่ได้ให้ความรู้stroke (คน)
เมืองสระแก้ว	322	708
ตาพระยา	261	232
โคกสูง	488	829
คลองหาด	71	187
วังน้ำเย็น	109	109
วังสมบูรณ์	3	9
วัฒนานคร	1,047	2,135
อรัญประเทศ	5,203	7,998
เขาฉกรรจ์	366	337
รวม	7,870	12,544



รายงานอสม.เคาะประตูบ้าน
สำหรับให้ประชาชน "ชมนิทรรศการเฉลิมพระเกียรติฯ ให้ความรู้โรคหลอดเลือดสมอง"



ยอดสะสม
วันที่ 24- 25 ตุลาคม 2566

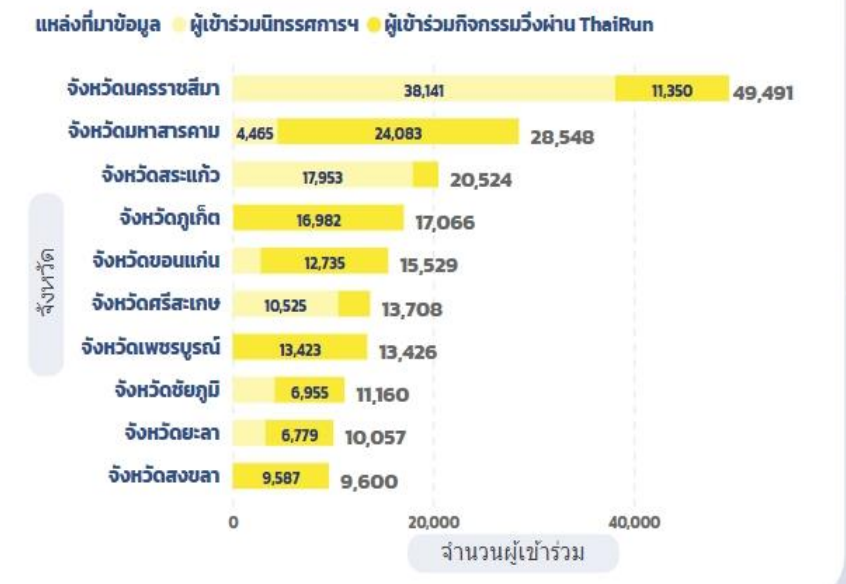




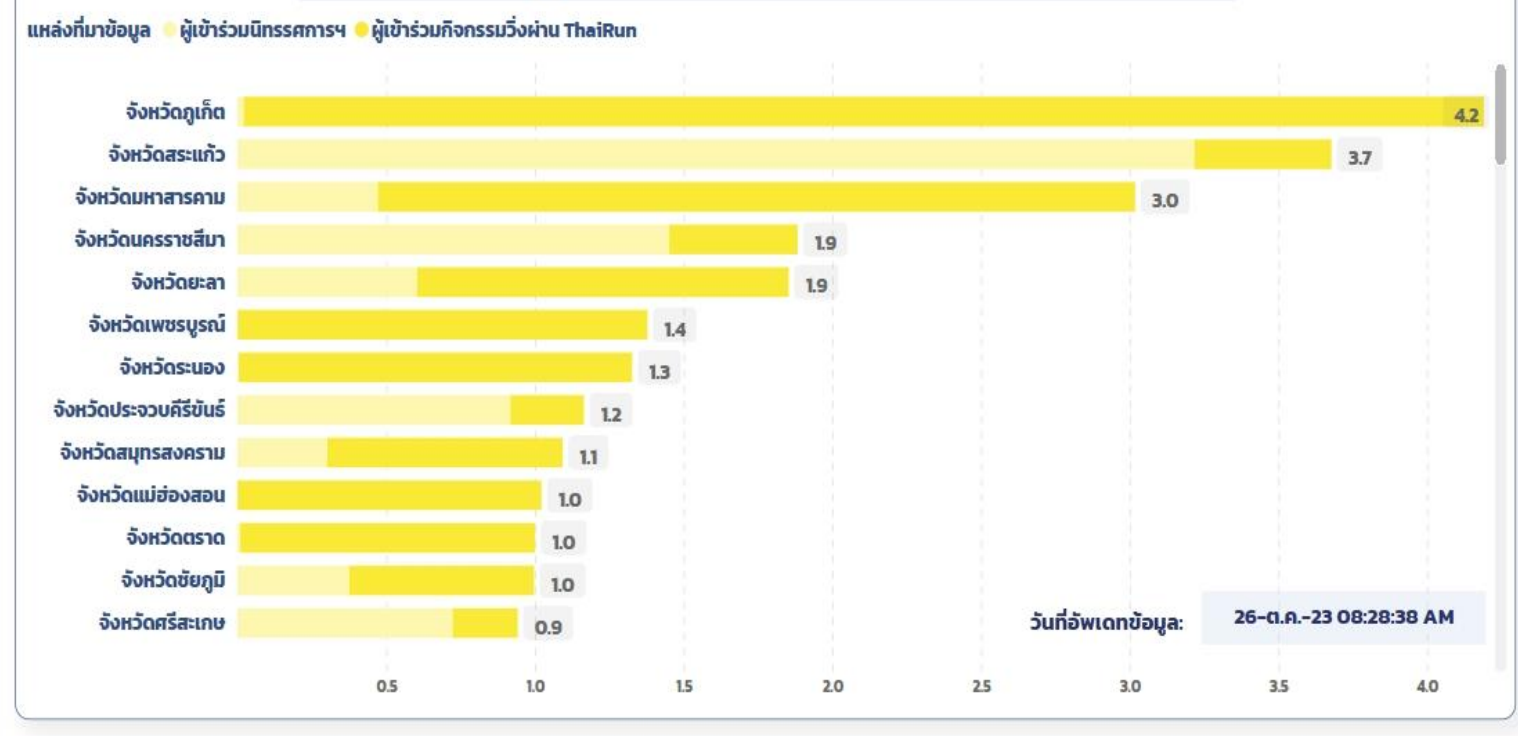
เขตสุขภาพ 5 อันดับแรก



จังหวัด 10 อันดับแรก



ร้อยละของผู้เข้าร่วมต่อจำนวนประชากรทั้งหมดของจังหวัด



หมายเหตุ 1. ข้อมูลจำนวนผู้เข้าร่วมที่แสดงผล เป็นข้อมูลอย่างไม่เป็นทางการ (ตัวเลขอาจมีการเปลี่ยนแปลง เนื่องจากต้องมีการตรวจสอบความซ้ำซ้อน)
2. ข้อมูลจำนวนผู้เข้าร่วมที่แสดงผล เป็นข้อมูลที่มาจากระบบออนไลน์เท่านั้น ยังไม่รวมข้อมูลที่มาจากการลงทะเบียนหน้างาน
3. การแสดงผลแบบร้อยละเป็นเพียงการแสดงผลข้อมูลในลักษณะของสัดส่วนผู้เข้าร่วมต่อประชากรอายุ 6 ปีขึ้นไป ทั้งนี้ไม่ได้ใช้คะแนนส่วนนี้ในการพิจารณาเป็นเกณฑ์เพียงอย่างเดียว
(ข้อมูลประชากรรายจังหวัด ณ เดือนกรกฎาคม ปี 2566 ที่มา: สำนักบริหารการทะเบียน กรมการปกครอง)

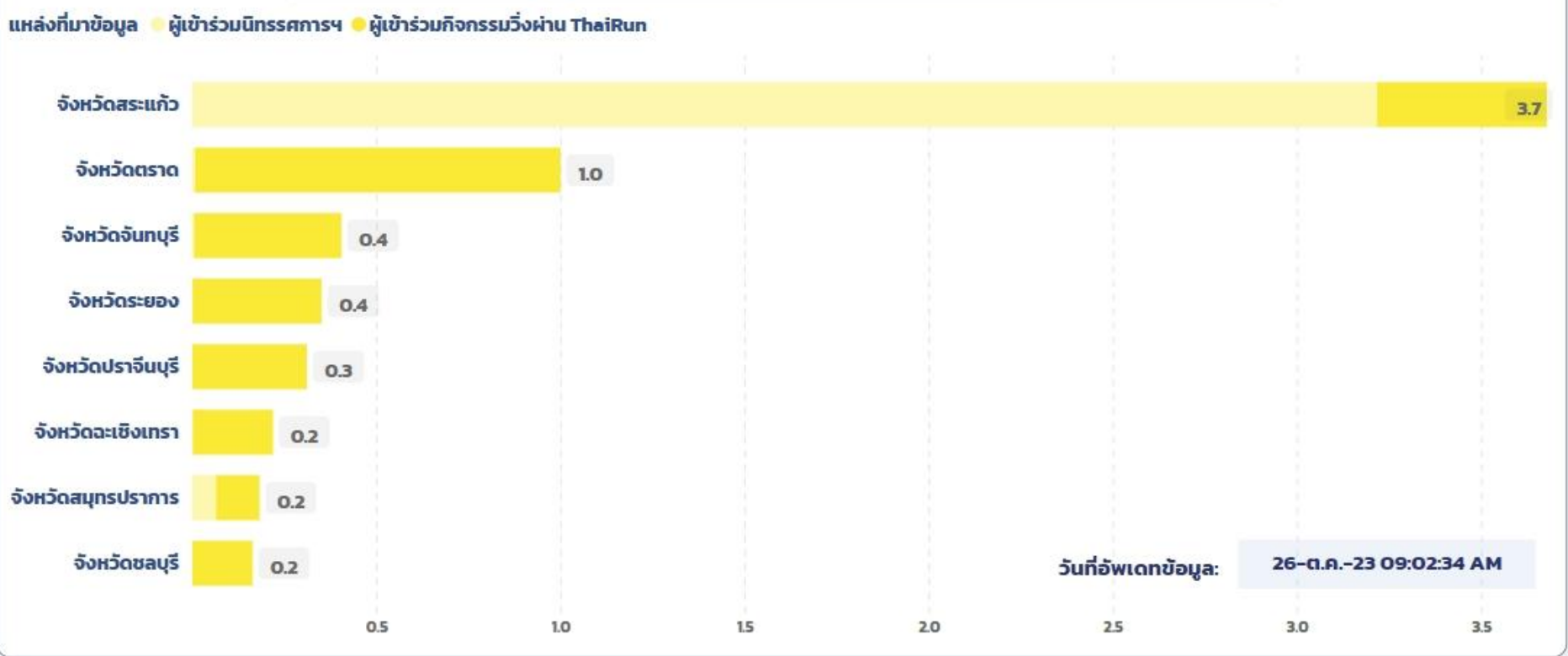
เลือกขนาดกลุ่มจังหวัด

- เลือกทั้งหมด
- กลุ่มจังหวัดขนาดเล็ก
- กลุ่มจังหวัดขนาดกลาง
- กลุ่มจังหวัดขนาดใหญ่

เลือกเขตสุขภาพ

- เลือกทั้งหมด
- 1
- 2
- 3
- 4
- 5
- 6
- 7
- 8
- 9
- 10
- 11
- 12
- 13

ร้อยละของผู้เข้าร่วมต่อจำนวนประชากรทั้งหมดของจังหวัด



หมายเหตุ 1. ข้อมูลจำนวนผู้เข้าร่วมที่แสดงผล เป็นข้อมูลอย่างไม่เป็นทางการ (ตัวเลขอาจมีการเปลี่ยนแปลง เนื่องจากต้องมีการตรวจสอบความซ้ำซ้อน)
2. ข้อมูลจำนวนผู้เข้าร่วมที่แสดงผล เป็นข้อมูลที่มาจากระบบออนไลน์เท่านั้น ยังไม่รวมข้อมูลที่มาจากการลงทะเบียนหน้างาน
3. การแสดงผลแบบร้อยละเป็นเพียงการแสดงผลข้อมูลในลักษณะของสัดส่วนผู้เข้าร่วมต่อประชากรอายุ 6 ปีขึ้นไป ทั้งนี้ไม่ได้ใช้คะแนนส่วนนี้ในการพิจารณาเป็นเกณฑ์เพียงอย่างเดียว
(ข้อมูลประชากรรายจังหวัด ณ เดือนกรกฎาคม ปี 2566 ที่มา: สำนักบริหารการทะเบียน กรมการปกครอง)