

ผู้ป่วยโรคไข้เลือดออก จังหวัดสระแก้ว พ.ศ.2566

สัปดาห์การระบาดที่ 38
[17 - 23 ก.ย. 2566]

ข้อมูลตั้งแต่วันที่ 1 มกราคม - 23 กันยายน 2566

รายใหม่/สัปดาห์ เสียชีวิต

+43
ราย

0
ราย

สะสม 803

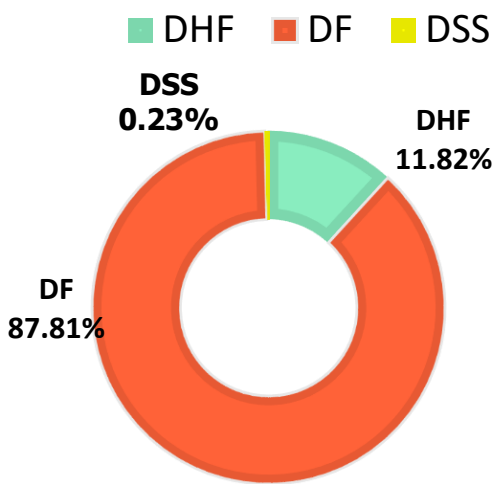
สะสม 1

อัตราป่วยตาย 0.12%

เพศชาย : เพศหญิง
1.10 : 1


ร้อยละ 85.92


ร้อยละ 1.99



อายุ (ค่าเฉลี่ย) **15.01** ปี
ต่ำสุด **2** เดือน สูงสุด **87** ปี



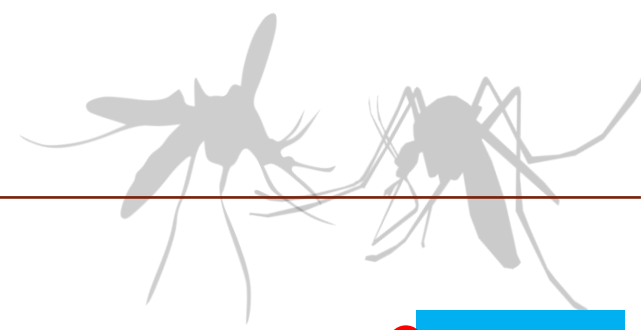
นักเรียน
ร้อยละ 64.50

อัตราป่วยโรคไข้เลือดออกแยกรายอำเภอ

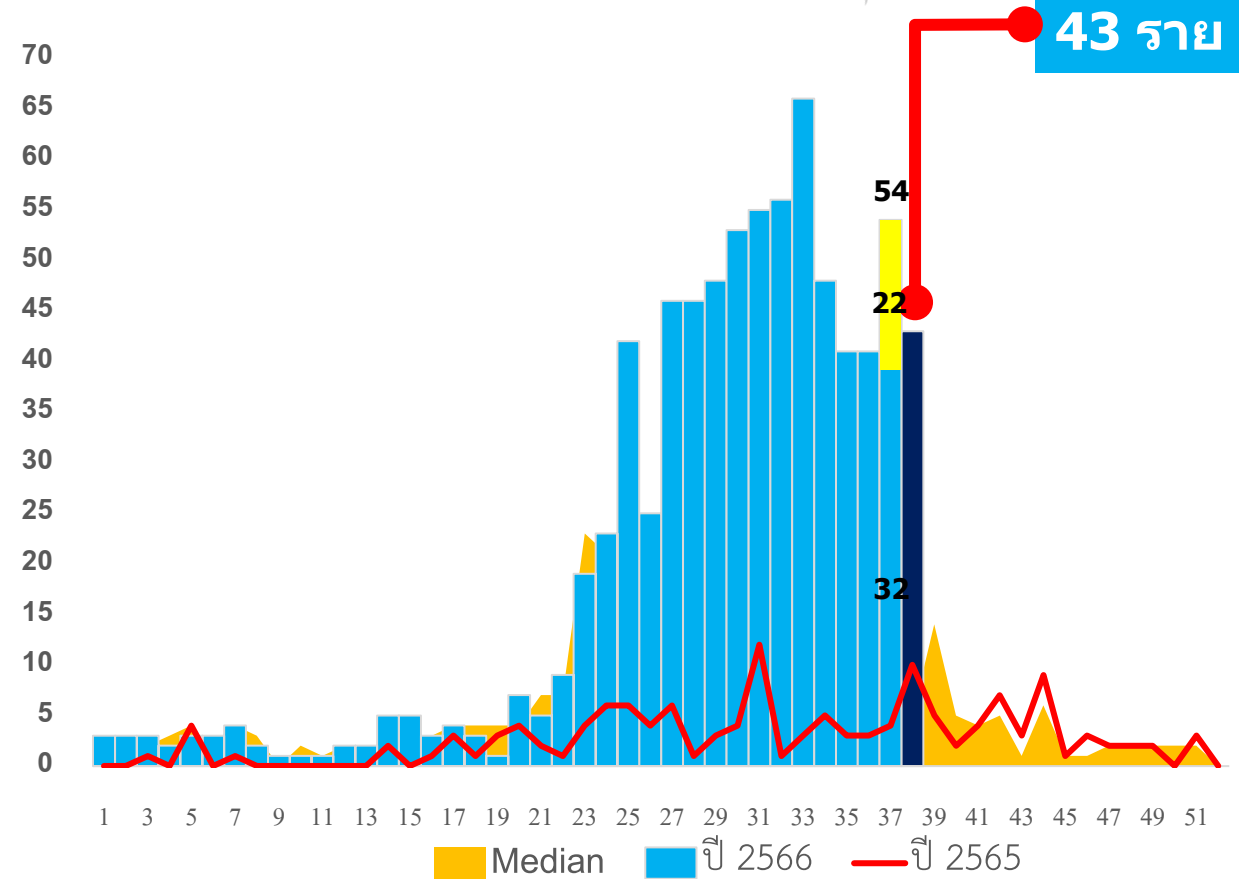
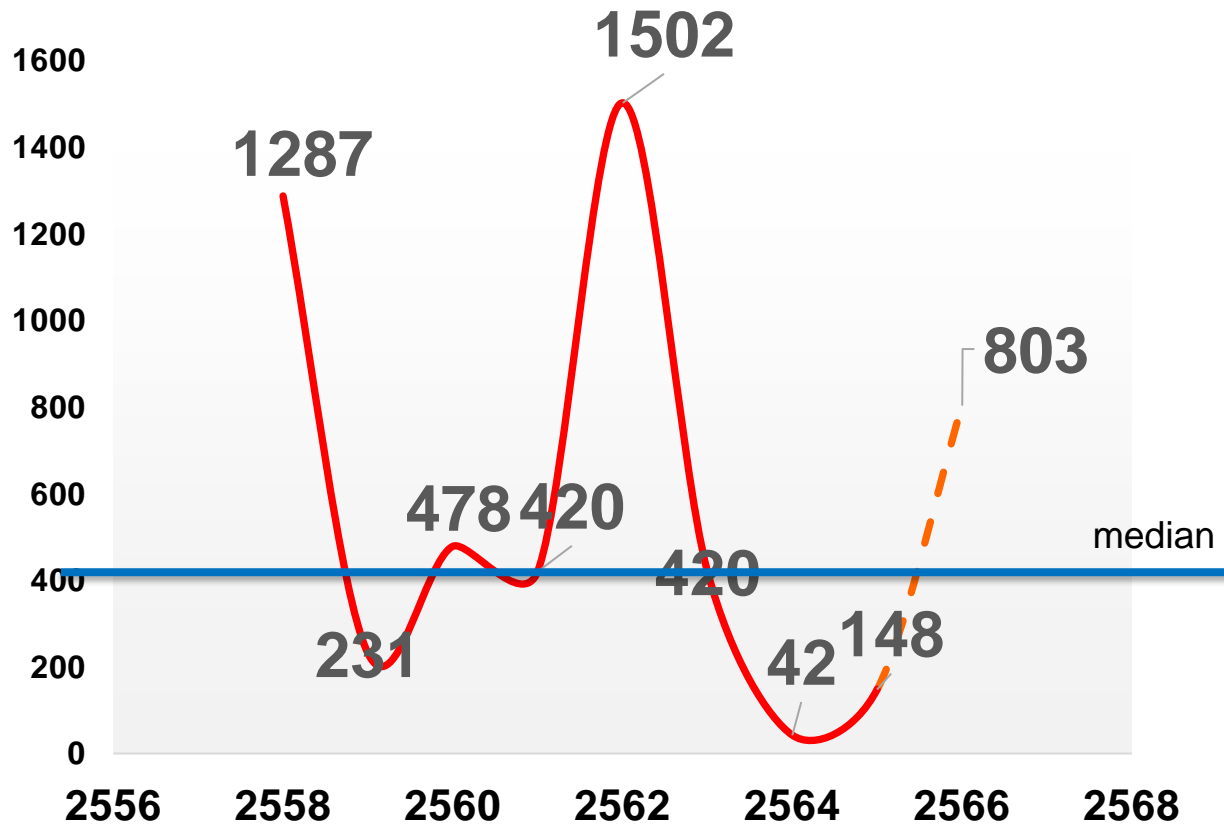
อันดับ	อำเภอ	รายใหม่/สัปดาห์	สะสม	อัตราป่วย/แสน
1	อรัญประเทศ	6	224	242.72
2	คลองหาด	5	87	222.66
3	วัฒนานคร	4	128	155.88
4	เมืองสระแก้ว	17	169	151.48
5	วังน้ำเย็น	3	77	125.95
6	เขาฉกรรจ์	4	49	87.58
7	โคกสูง	2	10	77.85
8	วังสมบูรณ์	1	27	75.07
9	ตาพระยา	1	32	55.75
รวม		43	803	142.68



Sakaeo **DHF**



สัปดาห์ที่ 38 วันที่ 17 ก.ย. – 23 ก.ย. 2566

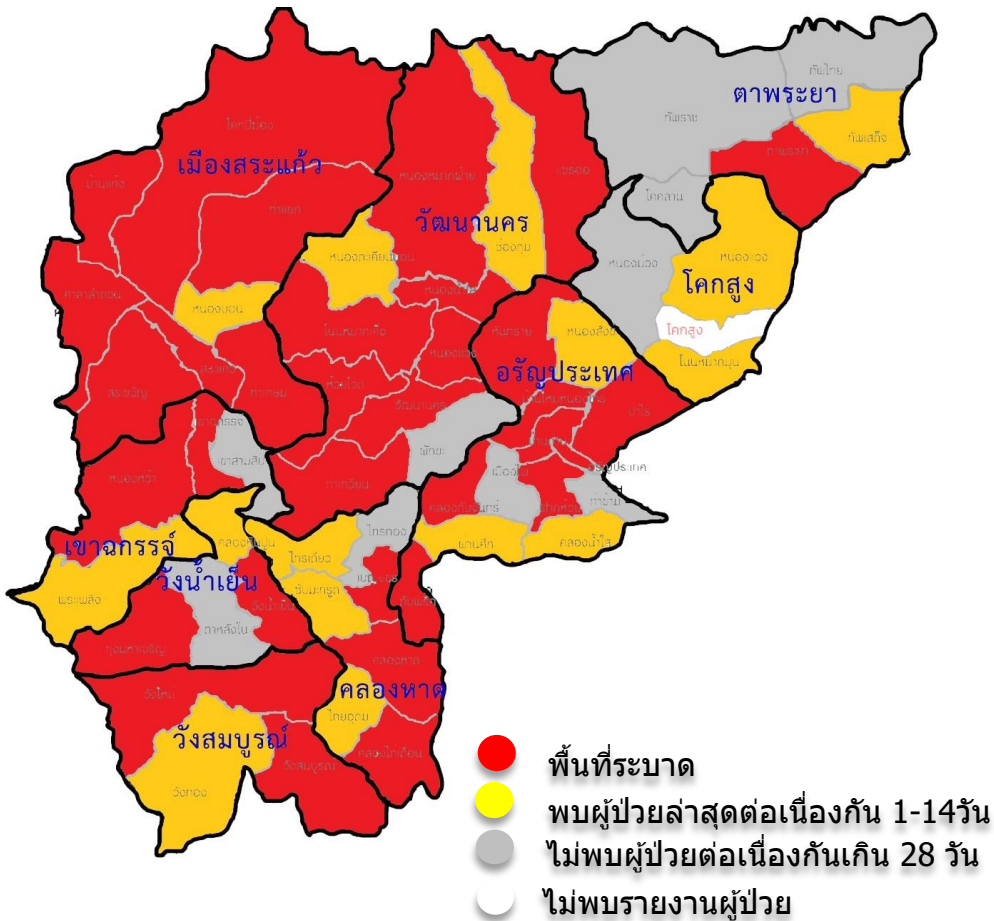




ข้อมูล ณ สัปดาห์ระบาศที่ 37 (สัปดาห์ 34 – 37) พื้นที่เข้าเกณฑ์เปิด EOC **ระดับอำเภอ**



(ข้อมูล ณ วันที่ 9 ก.ย. 2566)



อำเภอ	ตำบลทั้งหมด	พื้นที่ระบาด (ตำบล)	พื้นที่ระบาด	ร้อยละตำบลระบาด	เกณฑ์เปิด EOC
เมืองสระแก้ว	8	7	บ้านแก้ง สระขวัญ ท่าแยก ศาลาลำดวน ท่าเกษม สระแก้ว โคกปีช้าง	87.5 %	EOC
วัฒนานคร	11	8	หนองแวง ห้วยโจด หนองหมากฝ้าย โนนหมากแดง วัฒนานคร ท่าเกวียน แชร้อ หนองน้ำใส	72.72 %	EOC
วังสมบูรณ์	3	2	วังสมบูรณ์ วังใหม่	66.66 %	EOC
อรัญประเทศ	13	8	ปากห้วย บ้านใหม่หนองไทร ทับพริก หันทราย อรัญประเทศ บ้านด่าน คลองทับจันทร์ (+ป่าไร่)	61.53 %	EOC
เขาฉกรรจ์	4	2	หนองหว้า เขาฉกรรจ์	50 %	EOC
วังน้ำเย็น	4	2	ทุ่งมหาเจริญ (+วังน้ำเย็น)	50 %	EOC
คลองหาด	7	3	คลองหาด คลองไก่อีเรือน (+เบญจขร)	42.85 %	EOC
ตาพระยา	5	1	ตาพระยา (-ทัพเสด็จ)	20 %	NOT EOC
โคกสูง	4	0	-	0	NOT EOC
จังหวัดสระแก้ว	59	33 (+3)	8 อำเภอ	88.88%	EOC

EOC ระดับจังหวัด เมื่อพบอำเภอที่เป็นพื้นที่ระบาด มากกว่าร้อยละ 25 ของจำนวนอำเภอในจังหวัด

EOC ระดับอำเภอ เมื่อพบตำบลที่เป็นพื้นที่รายงานระบาด* มากกว่าร้อยละ 25 ของจำนวนตำบลในอำเภอ

ตำบลที่เป็นพื้นที่ระบาด หมายถึง ตำบลที่มีผู้ป่วยโรคไข้เลือดออกเกินกว่าค่ามัธยฐาน 5 ปีย้อนหลังในช่วง 4 สัปดาห์ล่าสุด และมีการระบาดต่อเนื่องมากกว่า 28 วัน (พบผู้ป่วยรายใหม่ต่อเนื่องกัน โดยวันที่พบผู้ป่วย (วันที่วินิจฉัยสงสัยไข้เลือดออก) ของผู้ป่วยแต่ละรายทั้งระยะกันไม่เกิน 28 วัน และยังคงควบคุมโรคไม่ได้)



ผลการดำเนินการฯ ควบคุมโรคไข้เลือดออก ตามนโยบายผู้ว่าฯ ประจำเดือน กันยายน 2566



อำเภอ	ตำบล	ก่อน 1 ส.ค. 66	หลัง 25 ก.ย. 66	
อรัญฯ	ต.อรัญประเทศ	ระบาด	ระบาด	เร่งควบคุมโรค
	ต.หนองสังข์	เสียงสูง	ปกติ	
คลองหาด	ต.คลองหาด	ระบาด	ระบาด	เร่งควบคุมโรค
	ต.ไทยอุดม	เสียงสูง	ปกติ	
วัฒนานคร	ต.ท่าเกวียน	ระบาด	ระบาด	เร่งควบคุมโรค
เมืองฯ	ต.สระขวัญ	ระบาด	ระบาด	เร่งควบคุมโรค
วังน้ำเย็น	ต.วังน้ำเย็น	ปกติ	ระบาด	เร่งควบคุมโรค
	ต.ตาหลังใน	ปกติ	ปกติ	
	ต.วังใหม่	ปกติ	ระบาด	เร่งควบคุมโรค
ตาพระยา	ต.ตาพระยา	ปกติ	ระบาด	เร่งควบคุมโรค
	ต.ทัพเสด็จ	ระบาด	ควบคุมได้	
เขาฉกรรจ์	ต.เขาสามสิบ	ปกติ	ปกติ	
	ต.เขาฉกรรจ์	ปกติ	ระบาด	เร่งควบคุมโรค
	ต.หนองหว้า	ระบาด	ระบาด	เร่งควบคุมโรค
	ต.พระเพลิง	ปกติ	ปกติ	
โคกสูง	ต.โคกสูง	ปกติ	ปกติ	
	ต.หนองแวง	ปกติ	ปกติ	
	ต.หนองม่วง	ปกติ	ปกติ	

สรุป หลังดำเนินการฯ

1. มีพื้นที่ยังคงระบาด 9 ตำบล
2. พื้นที่ปกติ 8 ตำบล
3. พื้นที่ควบคุมการระบาดได้ 1 ตำบล

ตำบลระบาด พบผู้ป่วยเกิน > ค่า Median 5 ปี ย้อนหลัง และระบาดต่อเนื่อง > 28 วัน

ตำบลเสียงสูง พบผู้ป่วยเกิน > ค่า Median 5 ปีย้อนหลัง

พื้นที่ปกติ พบผู้ป่วยไม่เกิน > ค่า Median 5 ปี ย้อนหลัง

พื้นที่ควบคุมการระบาดได้



แผนการดำเนินการฯ ควบคุมโรคไข้เลือดออก ตามนโยบายผู้ว่าฯ ประจำเดือน ตุลาคม 2566



แผนการดำเนินงาน เดือน ต.ค. 66



20 ตำบล 31 วัด 26 โรงเรียน



อำเภอ	1 ตำบล	1 วัด	1 โรงเรียน	
อรัญประเทศ	ต.อรัญประเทศ ต.บ้านใหม่หนองไทร	วัดบ้านญวน (ชุมชนมิตรสัมพันธ์) สำนักสงฆ์เกาะแก้วพรหมประสิทธิ์ วัดป่าสวนวาง	ศูนย์เด็กเล็ก ชุมชนฟ้าอัมพร รร.พรพงษ์กุล รร.ชุมชนบ้านใหม่หนองไทร	
คลองหาด	ต.คลองหาด ต.เบญจขร	วัดเขาเลื่อม วัดบ้านชุมทอง	รร.บ้านเขาเลื่อม รร.บ้านชุมทอง	
วัฒนานคร	ต.วัฒนานคร ต.แซร์ออด ต.ห้วยโจด ต.หนองหมากฝ้าย ต.หนองตะเคียนบอน	วัดโนนจิก วัดคลองทราย วัดบ้านศรีจำปาทอง วัดพรคดีแผ่นดิน	รร.วัฒนานคร รร.บ้านพรคดีแผ่นดิน	
เมืองสระแก้ว	ต.สระแก้ว ต.บ้านแก้ง	วัดสระแก้ว วัดหนองกะพ้อ วัดแสงจันทร์	รร.สีแยก รร.อนุบาลวัดสระแก้ว รร.แสงจันทร์	
วังน้ำเย็น	ต.คลองหินปูน	วัดคลองหินปูน	รร.บ้านคลองหินปูน	
วังสมบูรณ์	ต.วังทอง	วัดวังทอง	รร.บ้านวังทอง	
ตาพระยา	ต.ตาพระยา ต.ทัพไทย	วัดบ้านแก้วเพชรพลอย วัดกะสังอัตตนันท์	รร.บ้านแก้วเพชรพลอย รร.บ้านกะสัง	
เขาฉกรรจ์	ต.หนองหว้า ต.พระเพลิง ต.เขาสามลือ	วัดใหม่มงคลธรรม วัดโคกข้าวเหนียว วัดเขาดิน วัดพระเพลิง วัดหนองโกวิทย์ วัดท่าผักชี	วัดบ้านท่าเต็น วัดเนินสายฝน วัดบูรพาชัยไทรทอง วัดป่าโนนสมพร วัดมหาชัยไทรทอง วัดเนินสยาม	รร.ทรัพย์สมบูรณ์ รร. บ้านท่าเต็น รร.คลองเจริญ รร. บ้านใหม่ไทรทอง รร. บ้านเขาดิน รร. บ้านเนินสายฝน รร.พระเพลิง รร.บ้านคลองสี่บสาม รร. บ้านท่าผักชี
โคกสูง	ต.โคกสูง ต.หนองม่วง	วัดโคกสูง วัดหนองแอก วัดป่าสันติธรรม	รร.โคกสูง รร.บ้านหนองแอก รร.ทัพพระยาพิทยา	

ตารางแสดงความครอบคลุมวัคซีนในเด็กก่อนวัยเรียน ปีงบประมาณ 2566

อำเภอ	กลุ่มเด็กอายุครบ 1 ปี										กลุ่มเด็กอายุครบ 2 ปี				อายุครบ 3 ปี		อายุครบ 5 ปี		ข้อมูล เพิ่มเติม จากวันที่ 6 ก.ย.66
	BCG	HBV1	DTP1	DTP3	HBV3	Hib3	โปลิโอ3	MMR1	IPV	Rota	DTP4	โปลิโอ4	JE	MMR1(+)	JE	MMR2	DTP5	โปลิโอ5	
เมืองสระแก้ว	99.68	98.1	98.42	97.6	97.6	96.8	97.6	95.9	98.1	90.2	97.56	97.41	97.72	98.63	85.12	90.04	84.8	84.4	ไม่ผ่าน เกณฑ์ 4 ชนิด
คลองหาด	94.26	93	90.57	85.7	85.7	78.7	84	86.1	84.8	65.2	75.16	77.33	78.26	86.02	64.94	77.44	77	76.25	ไม่ผ่าน เกณฑ์ 15 ชนิด
ตาพระยา	96.35	96.1	98.7	96.9	96.9	93.8	97.7	96.4	97.1	91.7	96.98	96.48	96.98	97.49	94.77	95.21	97.2	97.7	ผ่านเกณฑ์ ทุกชนิด
วังน้ำเย็น	95.86	95.5	96.82	95.2	94.9	94.6	95.2	93.0	95.5	88.9	89.54	88.31	92.92	95.38	88.49	91.56	85.2	85.23	ไม่ผ่าน เกณฑ์ 8 ชนิด
วัฒนานคร	99.53	97.2	95.29	92.5	92.2	74.6	92.7	90.8	89.2	80.5	87.98	88.19	93.08	93.48	84.86	91.3	86.9	86.52	ไม่ผ่าน เกณฑ์ 11ชนิด
อรัญประเทศ	97.91	95.6	97.7	95.8	94.4	82.1	96.2	92.9	95.2	87.5	91.18	91.36	87.65	94.36	81.57	93.22	93.1	93.09	ไม่ผ่าน เกณฑ์ 7 ชนิด
เขาฉกรรจ์	99.71	93.4	89.11	86.8	85.4	82.5	86.3	83.1	81.7	69.3	85.35	85.61	83.59	91.41	74.66	82.06	84.6	84.84	ไม่ผ่าน เกณฑ์ 8 ชนิด
โคกสูง	100	99.4	99.42	98.8	98.8	93.1	98.8	97.1	99.4	97.1	98.47	97.96	98.47	100	94.39	98.98	96.7	97.11	ผ่านเกณฑ์ ทุกชนิด
วังสมบูรณ์	99.3	99.3	95.77	97.2	97.2	95.1	97.2	95.8	96.5	93.7	94.03	94.03	93.28	94.78	96.34	98.17	94.6	94.55	ไม่ผ่าน เกณฑ์ 1 ชนิด
รวม	98.19	96.3	96.05	94.2	93.8	87.7	94.2	92.4	93.2	84.8	90.82	90.88	91.37	94.72	84.09	90.28	88.1	88.02	

*เกณฑ์ความครอบคลุมการให้บริการวัคซีน ร้อยละ 90 ยกเว้น วัคซีนรวมป้องกัน

โรคหัด-คางทูม-หัดเยอรมัน (MMR1) ไม่น้อยกว่าร้อยละ 95

ที่มา : <https://hdcservice.moph.go.th/> ข้อมูล ณ วันที่ 26 กันยายน 2566



สรุปการให้บริการวัคซีนไขหวัดใหญ่ตามฤดูกาล

จังหวัดสระแก้ว ปี 2566 วันที่ 1 พ.ค. – 24 ก.ย. 66



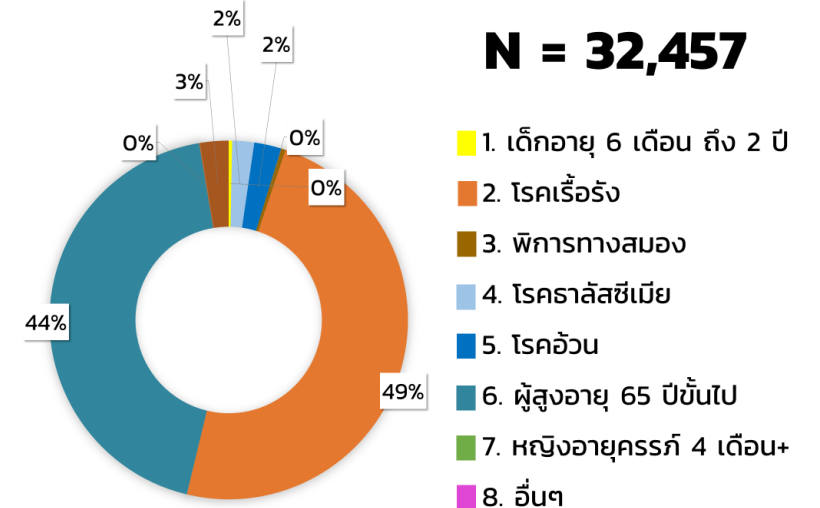
+ 7,587 สะสม **32,457** โดส

85.45%

ผ่านเกณฑ์ > 80%

หน่วยบริการ /CUP	ได้รับจัดสรรทั้งหมด	ฉีด	ร้อยละ	หมายเหตุ
SW.สระแก้ว	8,860	8,219	92.76	
SW.คลองหาด	2,380	1,996	83.86	
SW.ตาพระยา	2,970	2,309	77.74	อยู่ระหว่างรายงานข้อมูล
SW.วังน้ำเย็น	3,960	3,735	94.31	
SW.วัฒนานคร	4,530	4,529	99.97	
SW.อรัญประเทศ	6,349	4,387	69.09	อยู่ระหว่างรายงานข้อมูล
SW.เขาฉกรรจ์	4,180	3,696	88.42	
SW.ค่ายสุรสิงหนาท	451	117	25.94	อยู่ระหว่างรายงานข้อมูล
SW.วังสมบูรณ์	2,130	1,977	92.81	
SW.โคกสูง	2,170	1,492	68.75	อยู่ระหว่างรายงานข้อมูล
รวม	37,980	32,457	85.45	

การให้บริการวัคซีนไขหวัดใหญ่ แยกตามกลุ่มเสี่ยง



ที่มา : Krungthai Corporate Online

รายงานผลการให้บริการผ่านระบบ KTB ภายใน 30 ก.ย. 66