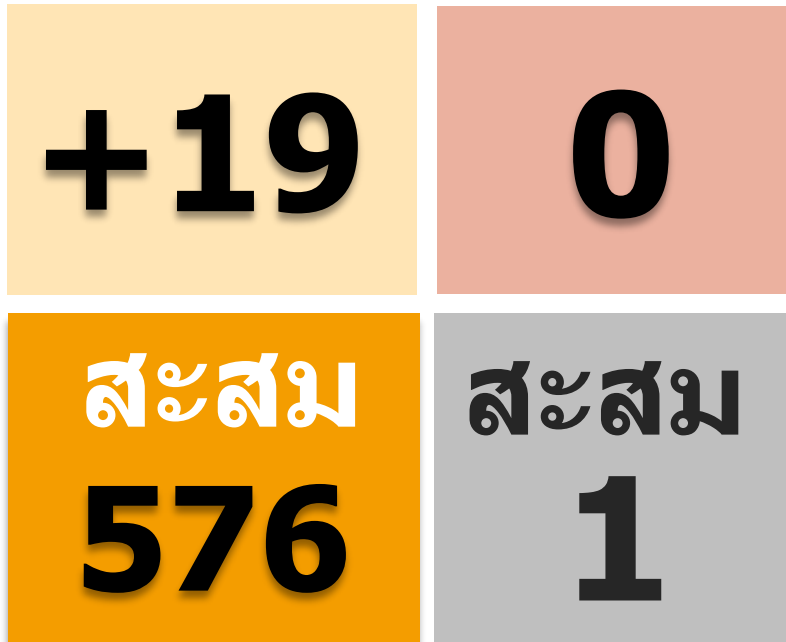


# สรุปผู้ป่วยโรคไข้เลือดออก จังหวัดสระแก้ว พ.ศ.2566

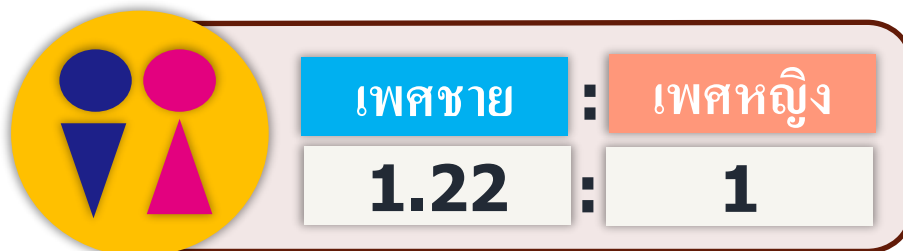
## 1 มกราคม – 26 สิงหาคม 2566

สัปดาห์การระบาดที่ 34  
[20-26 สิงหาคม 2566]

### รายใหม่/สัปดาห์ เสียชีวิต



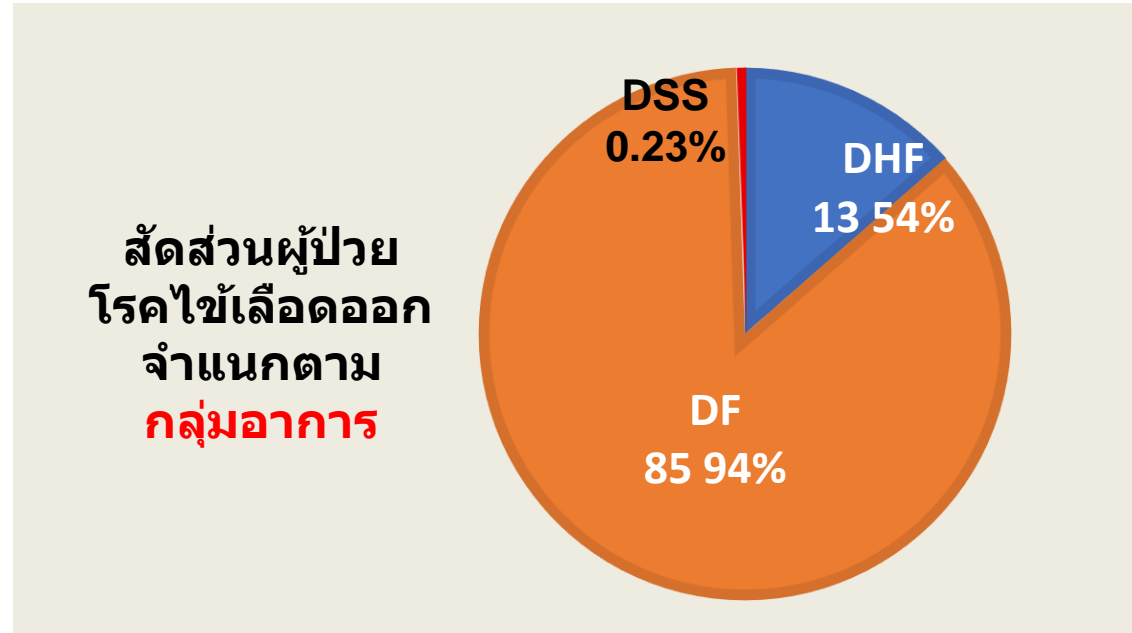
อัตราป่วยตาย **0.18%**



### สัญชาติ



■ DHF ■ DF ■ DSS



อายุ (ค่าเฉลี่ย) **6.42** ปี  
ต่ำสุด **4** เดือน สูงสุด **87** ปี

### อาชีพเสี่ยง



**นักเรียน**  
ร้อยละ **62.84**

### อัตราป่วยโรคไข้เลือดออกแยกรายอำเภอ

อันดับ	อำเภอ	รายใหม่	จำนวน	อัตราป่วย/แสน
1	อรัญประเทศ	4	181	196.17
2	คลองหาด	2	67	171.47
3	วัฒนานคร	5	98	119.34
4	เมืองสระแก้ว	6	106	95.01
5	วังน้ำเย็น	0	49	80.15
6	วังสมบูรณ์	0	17	47.27
7	ตาพระยา	0	27	47.04
8	เขาฉกรรจ์	2	26	46.47
9	โคกสูง	0	5	18.28
<b>รวม</b>		<b>19</b>	<b>576</b>	<b>102.34</b>



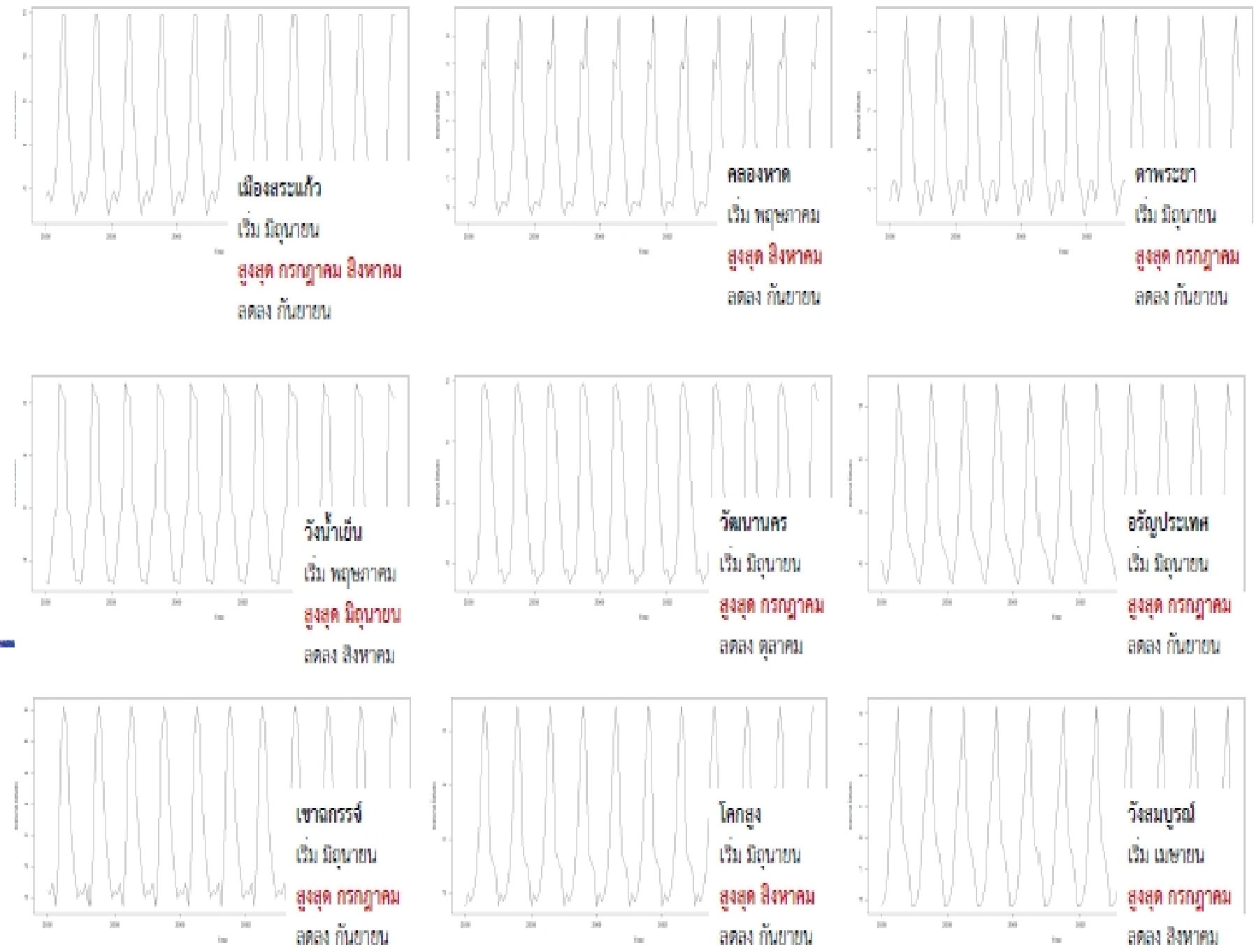
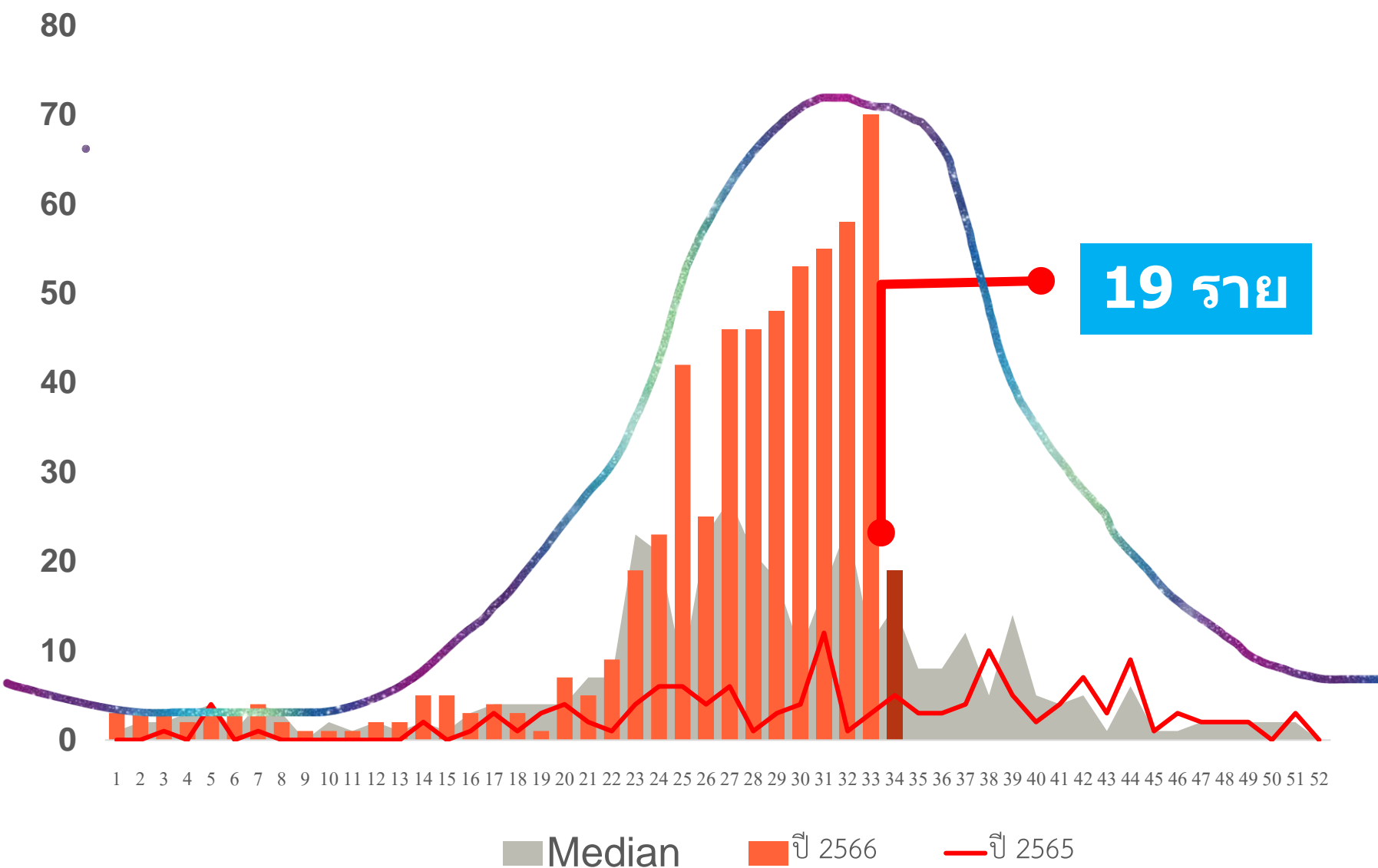


# Sakaeo **DHF**

สัปดาห์ที่ 34 [13- 26 ส.ค.2566]



**ช่วงการระบาด** เริ่มมิถุนายน ถึงสิ้นกันยายน





# สรุปพื้นที่เกิดโรคไข้เลือดออกจังหวัดสระแก้ว 2566

## ตำบลระบาด & เสี่ยงสูง

อำเภอ	ตำบลระบาด	ตำบลเสี่ยงสูง
อรัญประเทศ	ฟากห้วย บ้านใหม่หนองไทร ทับพริก หันทราย อรัญฯ	บ้านด่าน หนองสังข์ ผ่านศึก คลองทับจันทร์ คลองน้ำใส
คลองหาด	คลองไถ่เถื่อน ไทรทอง คลองหาด	เบญจขร ไทยอุดม ชัยมะกรูด
วัฒนานคร	หนองแวง ห้วยโจด หนองหมากฝ้าย โนนหมากเค็ง วัฒนานคร ท่าเกวียน หนองน้ำใส	ช่องกุ่ม หนองตะเคียนบอน
เมืองสระแก้ว	บ้านแก้ง สระขวัญ ศาลาลำดวน ท่าเกษม	สระแก้ว โคกปีช่อง ท่าแยก
วังสมบูรณ์	วังใหม่ วังสมบูรณ์	วังทอง
ตาพระยา	ทัพราช ทัพเสด็จ	ตาพระยา
เขาฉกรรจ์	หนองหว้า	เขาฉกรรจ์
วังน้ำเย็น	ทุ่งมหาเจริญ	คลองหินปูน
โคกสูง	-	-
<b>รวม</b>	<b>25 (42.4%)</b>	<b>17(28.8%)</b>

## หมู่บ้านระบาด

สัปดาห์การระบาดที่ 34  
[20-26 สิงหาคม 2566]

อำเภอ	หมู่บ้านทั้งหมด	หมู่บ้านเกิดโรค	ร้อยละ	1 Gen Village	ร้อยละ	2 Gen Village	ร้อยละ
เมืองฯ	123	50	40.65	21	42.00	15	30.00
คลองหาด	71	32	45.07	12	37.50	12	37.50
ตาพระยา	64	21	32.81	2	9.52	4	19.05
วังน้ำเย็น	84	24	28.57	8	33.33	5	20.83
วัฒนานคร	115	39	33.91	15	38.46	8	20.51
อรัญฯ	144	49	34.03	11	22.45	12	24.49
เขาฉกรรจ์	71	13	18.31	4	30.77	3	23.08
โคกสูง	41	5	12.20	0	0.00	0	0.00
วังสมบูรณ์	48	9	18.75	3	33.33	2	22.22
<b>รวม</b>	<b>761</b>	<b>242</b>	<b>31.80</b>	<b>76</b>	<b>31.40</b>	<b>61</b>	<b>25.21</b>







# กิจกรรมรณรงค์ **3 Setting** [1 ตำบล 1 วัด 1 ร.ร.]

เดือนกันยายน 2566



**3 เก็บ 3 โรค**

## ข้อสั่งการผู้ว่าราชการ จังหวัดสระแก้ว

ประชุมคณะกรรมการโรคติดต่อ  
จังหวัดสระแก้ว 1/2566



อำเภอ	1 ตำบล	1 วัด	1 โรงเรียน
อรัญประเทศ	ต.อรัญประเทศ ต.หนองสังข์	วัดศรีอุทัย วัดหนองสังข์	รร.สำเร็จวิทยา รร.เทศบาลกิโลสอง รร.หนองสังข์
คลองหาด	ต.คลองหาด ต.ไทยอุดม	วัดบ้านเขาดิน วัดชันน้อย	รร.คลองหาด รร.บ้านชันน้อย รร.บ้านวังปิ่น
วัฒนานคร	ต.ท่าเกวียน	วัดเขาจวน	รร.เขาจวน
เมืองสระแก้ว	ต.สระขวัญ	วัดทุ่งหินโคน	รร.ทุ่งหินโคน
วังน้ำเย็น	ต.วังน้ำเย็น	วัดวังน้ำเย็น	รร.วังน้ำเย็นพิทยาคม
วังสมบูรณ์	ต.วังใหม่	วัดทุ่งกบินทร์	รร.ตชด.บ้านทุ่งกบินทร์
ตาพระยา	ต.ตาพระยา ต.ทัพเสด็จ	วัดเขาพรหม วัดตาพระยา วัดแสง	รร.อนุบาลตาพระยา รร.เพียงหลวง 17
เขาฉกรรจ์	ต.เขาสามสืบ ต.เขาฉกรรจ์ ต.หนองหว้า ต.พระเพลิง	วัดโคกมัน วัดวังรี วัดทุ่งหลวง วัดใหม่ชัยมงคล	รร.คลองสืบสาม รร.วังรี รร.บ้านคลองธรรมชาติ รร.บ้านพระเพลิง
โคกสูง	ต.โคกสูง ต.หนองแวง ต.หนองม่วง	วัดหนองแวง วัดหนองแอก วัดป่าหนองโสน วัดโคกไม้งาม	รร.หนองแวง รร.บ้านหนองแอก รร.ทัพพระยาพิทยา

**17 ตำบล 19 วัด 19 ร.ร.**



# ข้อสั่งการ EOC ครั้งที่ 2/2566

## กรณีโรคไขเลือดออก



3 เก็บ 3 โรค

1. ทุกอำเภอ เร่งดำเนินการควบคุมโรคในหมู่บ้านเสี่ยงสูง และ **2 Gen Village** อย่างเข้มข้น และจัดทำแผน **IAP** อย่างเป็นทางการ รวมทั้งประเมินผล ก่อนและหลังการดำเนินการ
2. ให้ **Operation** ด้านสาธารณสุข ติดตามและสรุปผลการสำรวจค่า HI CI เปรียบเทียบกับข้อมูลจากการลงสู่ประเมินจากทีมจังหวัด
3. ทุกอำเภอ จัดฯ หนักตามข้อสั่งการผู้ว่าฯ ใน **3 Setting (1 ตำบล 1 วัด และ 1 โรงเรียน)**
4. เสริมมาตรการด้านกฎหมาย ตาม พรบ.สาธารณสุข 2535 ประสาน อปท. ออกคำสั่ง/ประกาศฯ แห้งเพาะพันธุ์ลูกน้ำยุง "**เหตุน้ำคายน**"
5. CUP คลองหาด /CUP วังสมบูรณ์ จะเปิด **EOC** ระดับอำเภอ วันที่ 1 ก.ย 66  
ขอให้กำหนดมาตรการและจัดทำแผน **IAP** อย่างเป็นทางการ

