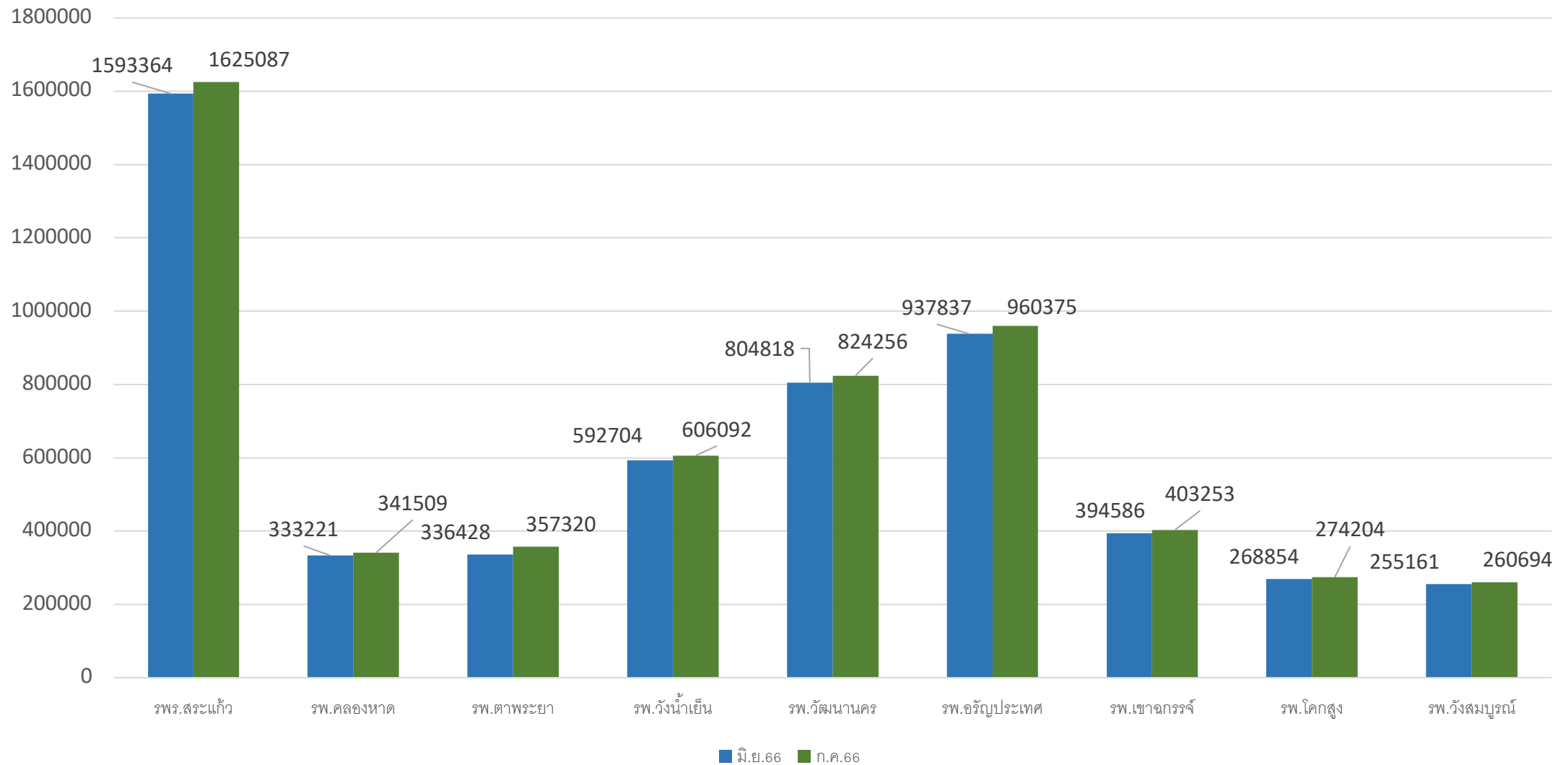




หมอพร้อม PHR

หน่วยบริการส่งข้อมูล PHR จังหวัดสระแก้ว



หน่วยบริการส่งข้อมูล PHR จังหวัดสระแก้ว



รายงานสรุปจำนวนข้อมูล PHR แยกตามเขตสุขภาพ

จำนวน **50,320,727**

คน

520,951,488

Encounters

Storage **3.74 TB**

EPP. **526**

Refresh

สรุปจำนวนแยกตามเขตสุขภาพ



สรุปจำนวนแยกตามหน่วยให้บริการในเขตสุขภาพ



UniLabel5

ลำดับ	ชื่อเขตสุขภาพ	Encounters
1	เขตสุขภาพที่ 1	51,816,259
2	เขตสุขภาพที่ 2	28,969,029
3	เขตสุขภาพที่ 3	37,818,325
4	เขตสุขภาพที่ 4	57,175,673
5	เขตสุขภาพที่ 5	44,994,612
6	เขตสุขภาพที่ 6	42,831,703
7	เขตสุขภาพที่ 7	29,977,369
8	เขตสุขภาพที่ 8	56,437,148
9	เขตสุขภาพที่ 9	71,795,654
10	เขตสุขภาพที่ 10	24,225,797
11	เขตสุขภาพที่ 11	32,601,481
12	เขตสุขภาพที่ 12	42,290,350
13	เขตสุขภาพที่ 13	2,744

ลำดับ	รหัส	ชื่อหน่วยให้บริการ	อำเภอ	Encounters	วันที่/เวลา ที่ได้รับข้อมูลล่าสุด	Agent Version
293	10699	โรงพยาบาลสมเด็จพระยุพราชสระแก้ว	เมืองสระแก้ว	1,625,087	26/7/2023 15:15:50	HOSxP 4.66.4.26
294	10866	โรงพยาบาลคลองหาด	คลองหาด	341,509	26/7/2023 12:26:52	
295	10867	โรงพยาบาลตาพระยา	ตาพระยา	357,320	26/7/2023 11:46:37	
296	10868	โรงพยาบาลวังน้ำเย็น	วังน้ำเย็น	606,092	26/7/2023 8:18:46	
297	10869	โรงพยาบาลวัฒนานคร	วัฒนานคร	824,256	26/7/2023 15:16:09	HOSxP 4.66.4.26
298	10870	โรงพยาบาลอรัญประเทศ	อรัญประเทศ	960,375	26/7/2023 15:16:34	HOSxP 4.66.4.26
299	13817	โรงพยาบาลเขาฉกรรจ์	เขาฉกรรจ์	403,253	26/7/2023 12:28:24	HOSxP 4.66.4.26
300	28850	โรงพยาบาลโคกสูง	โคกสูง	274,204	26/7/2023 15:06:10	
301	28849	โรงพยาบาลวังสมบูรณ์	วังสมบูรณ์	260,694	26/7/2023 15:02:51	HOSxP 4.66.4.26

รวม **5,652,790**

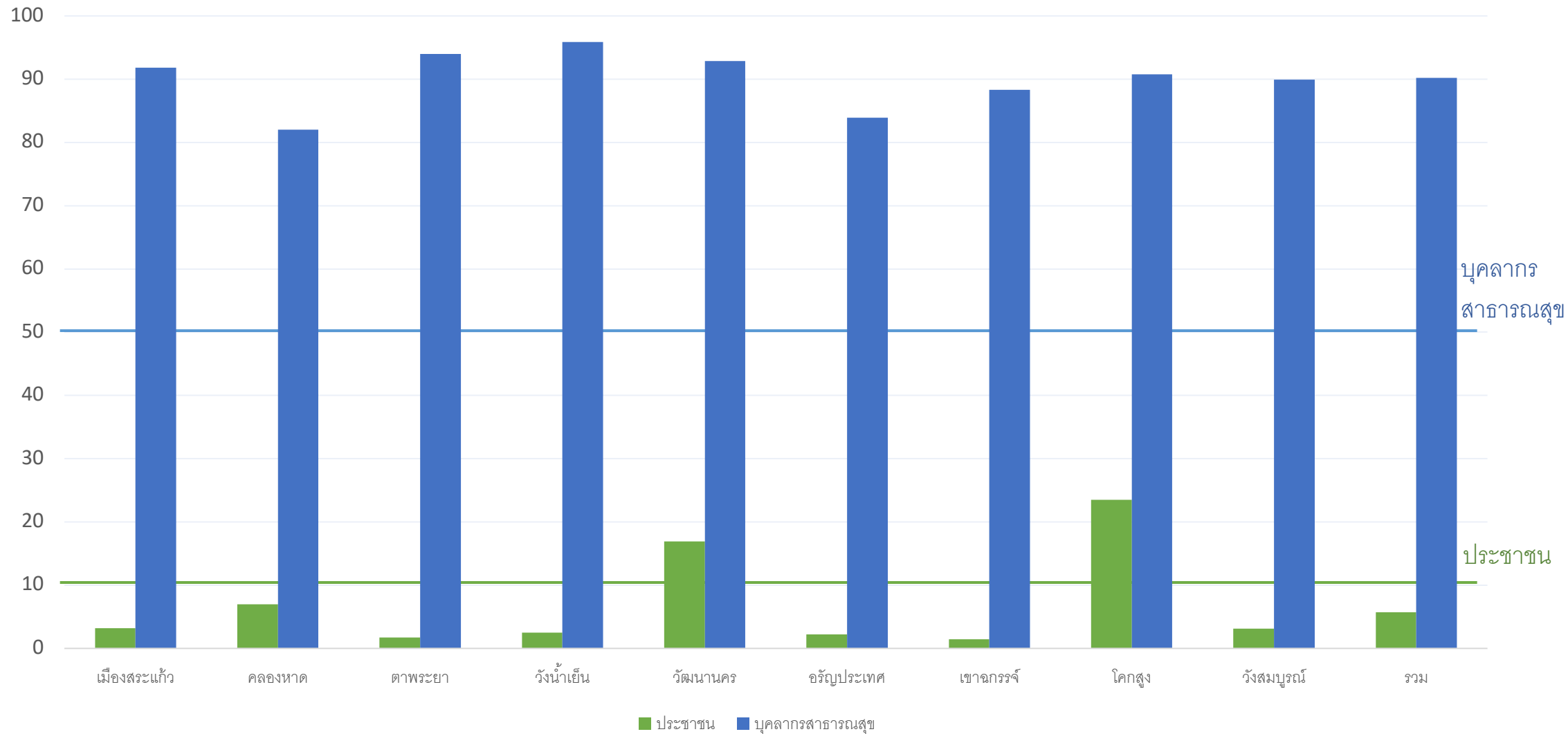


หมอพร้อม DID

ร้อยละของจังหวัดที่ประชาชนไทย มี ดิจิทัลไอดี เพื่อการเข้าถึงระบบบริการสุขภาพ



แบบไร้รอยต่อ จังหวัดสระแก้ว





การให้บริการ Digital ID ของกระทรวงสาธารณสุข

อำเภอ	ประชาชน	ประชาชนมี ดิจิทัลไอดี	%	บุคลากรสาธารณสุข	บุคลากรสาธารณสุขมี ดิจิทัลไอดี	%
เมืองสระแก้ว	115,793	3,740	3.23	1,255	1,152	91.79
คลองหาด	37,318	2,592	6.95	178	146	82.02
ตาพระยา	52,157	901	1.73	233	219	93.99
วังน้ำเย็น	63,647	1,596	2.51	290	278	95.86
วัฒนานคร	74,135	12,567	16.95	323	300	92.88
อรัญประเทศ	81,805	1,821	2.23	571	479	83.89
เขาฉกรรจ์	53,990	765	1.42	206	182	88.35
โคกสูง	24,666	5,797	23.5	141	128	90.78
วังสมบูรณ์	34,281	1,083	3.16	149	134	89.93
รวม	537,792	30,862	5.74	3,346	3,018	90.20



การให้บริการ Digital ID ของกระทรวงสาธารณสุข

ข้อมูล ณ วันที่ 10 กรกฎาคม 2566 เวลา 12:00 น.



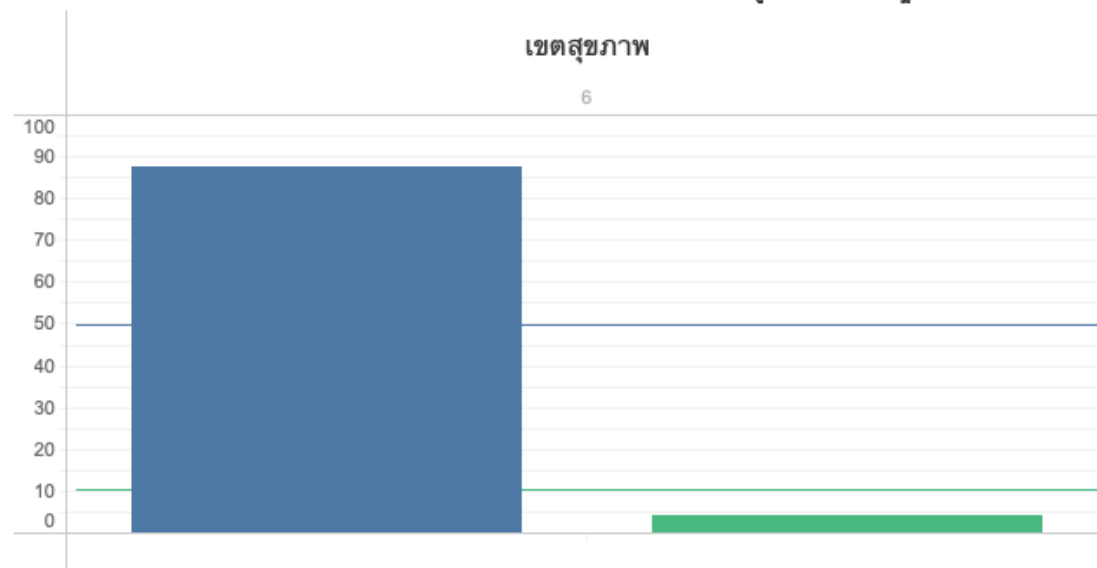
เขตสุขภาพ
6

จังหวัด
(All)

สะสม 223,881

ประชากร 5,648,724

คิดเป็นร้อยละ 3.94



ร้อยละของจังหวัดที่ประชาชนชาวไทยมีดิจิทัลไอดี เพื่อเข้าถึงบริการสุขภาพ

จำนวนจังหวัดที่ผ่านเกณฑ์ 1 จังหวัด

เขตสุขภาพ	จังหวัด	ผลการดำเนินงาน	ร้อยละของประชาชน	ร้อยละของเจ้าหน้าที่
6	จันทบุรี		2.25	89.43
	ฉะเชิงเทรา		5.44	92.04
	ชลบุรี		3.20	89.92
	ตราด	ผ่าน	10.27	93.54
	ปราจีนบุรี		0.70	68.98
	ระยอง		2.09	87.39
	สมุทรปราการ		2.97	89.61
	สระแก้ว		5.00	89.53

ที่มา : ระบบหมอพร้อม DID กระทรวงสาธารณสุข



หมอพร้อม DID



กลุ่มงานพัฒนาระบบบริการสาธารณสุข
วัน 26 พ.ค. 2566
เวลา 10:37 u.



สำนักงานสาธารณสุขจังหวัดสระแก้ว
วัน 26 พ.ค. 2566
เวลา 10:36 u.

ที่ สธ ๐๒๐๙.๐๗/๒ ๓ ๕ ๓

กองยุทธศาสตร์และแผนงาน
 สำนักงานปลัดกระทรวงสาธารณสุข
 ถนนติวานนท์ จังหวัดนนทบุรี ๑๑๐๐๐

พฤษภาคม ๒๕๖๖

เรื่อง ขอส่งรายละเอียดตัวชี้วัดร้อยละของจังหวัดที่ประชาชนไทย มี ดิจิทัลไอดี เพื่อการเข้าถึงระบบบริการสุขภาพแบบไร้รอยต่อ (แก้ไข)

เรียน นายแพทย์สาธารณสุขจังหวัดทุกจังหวัด

ตามที่กองยุทธศาสตร์และแผนงาน ได้รับมอบหมายให้รวบรวมรายละเอียดตัวชี้วัดกระทรวงสาธารณสุข ประจำปีงบประมาณ พ.ศ. ๒๕๖๖ เพื่อใช้ในการกำกับ ติดตาม ผลการดำเนินงานตามแผนปฏิบัติการราชการกระทรวงสาธารณสุข ภายใต้เป้าหมายของกระทรวงสาธารณสุข “ประชาชนสุขภาพดี เจ้าหน้าที่มีความสุข และระบบสุขภาพยั่งยืน” เนื่องจากผู้รับผิดชอบตัวชี้วัดที่ ๕๗ ร้อยละของจังหวัดที่ประชาชนไทย มี ดิจิทัลไอดี เพื่อการเข้าถึงระบบบริการสุขภาพแบบไร้รอยต่อขอปรับเกณฑ์เป้าหมายตัวชี้วัดที่ ๕๗.๒ ร้อยละของประชาชน มี ดิจิทัลไอดี เพื่อเข้าถึงข้อมูลสุขภาพส่วนบุคคล จากร้อยละ ๒๕ เป็นร้อยละ ๑๐ และปรับเกณฑ์การประเมินรอบ ๖ เดือน จากร้อยละ ๑๐ เป็นร้อยละ ๕ รอบ ๑๒ เดือน จากร้อยละ ๒๕ เป็นร้อยละ ๑๐ นั้น

กองยุทธศาสตร์และแผนงาน ขอส่งรายละเอียดตัวชี้วัดที่ ๕๗ ร้อยละของจังหวัดที่ประชาชนไทย มี ดิจิทัลไอดี เพื่อการเข้าถึงระบบบริการสุขภาพแบบไร้รอยต่อ ไปยังหน่วยงานที่เกี่ยวข้องเพื่อใช้ในการดำเนินงาน และกำกับติดตามผลการดำเนินงานแผนปฏิบัติการราชการกระทรวงสาธารณสุขประจำปีงบประมาณ พ.ศ. ๒๕๖๖ โดยสามารถดาวน์โหลดเอกสารดังกล่าว ได้ตาม QR Code ที่แนบมาพร้อมนี้

จึงเรียนมาเพื่อพิจารณาดำเนินการต่อไปด้วย

เรียน นพ.สจ.สภ.

กยพ.แจ้งรายละเอียดปรับเกณฑ์ตัวชี้วัดที่ ๕๗.๒ ร้อยละของจังหวัด ขอแสดงความนับถือ
 ที่ประชาชนไทยมี ดิจิทัลไอดี ๓

๑. รอบ ๖ เดือน จากร้อยละ ๑๐ เป็นร้อยละ ๕

๒. รอบ ๑๒ เดือน จากร้อยละ ๒๕ เป็นร้อยละ ๑๐

เห็นควร แจ้งเวียน รพ.ทุกแห่ง /สสอ.ทุกอำเภอ ทราบ และ เสนอ คปสจ.

เพื่อโปรดพิจารณาดำเนินการ

๒๖ พ.ค. ๖๖

(นายเรศฤทธิ์ ชัดจะสีมา)

(นางกัญจรัตน์ จตุพรเจริญชัย) ผู้อำนวยการกองยุทธศาสตร์และแผนงาน
 หัวหน้ากลุ่มงานพัฒนาระบบบริการสาธารณสุข

ดำเนินการ

๒๖ พ.ค. ๖๖
 (นางดารารัตน์ ไหว่งศ์)



กลุ่มข้อมูลข่าวสารสุขภาพ
 นักวิชาการสาธารณสุขเชี่ยวชาญ (ด้านส่งเสริมพัฒนา)
 ปฏิบัติราชการแทน นายแพทย์สาธารณสุขจังหวัดสระแก้ว
 โทร. ๐ ๒๕๙๐ ๒๓๘๘๘
 โทรสาร ๐ ๒๕๙๑ ๘๖๒๗

<https://shorturl.asia/CV2Wx>

ปรับเกณฑ์เป้าหมายตัวชี้วัดที่ 57. ร้อยละของจังหวัดที่ประชาชนไทย มีดิจิทัลไอดี เพื่อการเข้าถึงระบบบริการสุขภาพแบบไร้รอยต่อ

เกณฑ์การประเมิน :

ปี 2566 : ร้อยละของจังหวัดที่ประชาชนไทย มี ดิจิทัลไอดี เพื่อการเข้าถึงระบบบริการสุขภาพแบบไร้รอยต่อ

- 1) ร้อยละ 50 ของบุคลากรสาธารณสุข มี ดิจิทัลไอดี
- 2) ~~ร้อยละ 25~~ **ร้อยละ 10** ของประชาชน มี ดิจิทัลไอดี เพื่อเข้าถึงข้อมูลสุขภาพส่วนบุคคล และเข้าถึงระบบบริการสุขภาพแบบไร้รอยต่อ

	รอบ 3 เดือน	รอบ 6 เดือน	รอบ 9 เดือน	รอบ 12เดือน
บุคลากรสาธารณสุข	-	≥ ร้อยละ 25	-	≥ ร้อยละ 50
ประชาชน	-	≥ ร้อยละ 10 ≥ ร้อยละ 5	-	≥ ร้อยละ 25 ≥ ร้อยละ 10



<https://shorturl.asia/CV2Wx>



ขอบคุณครับ