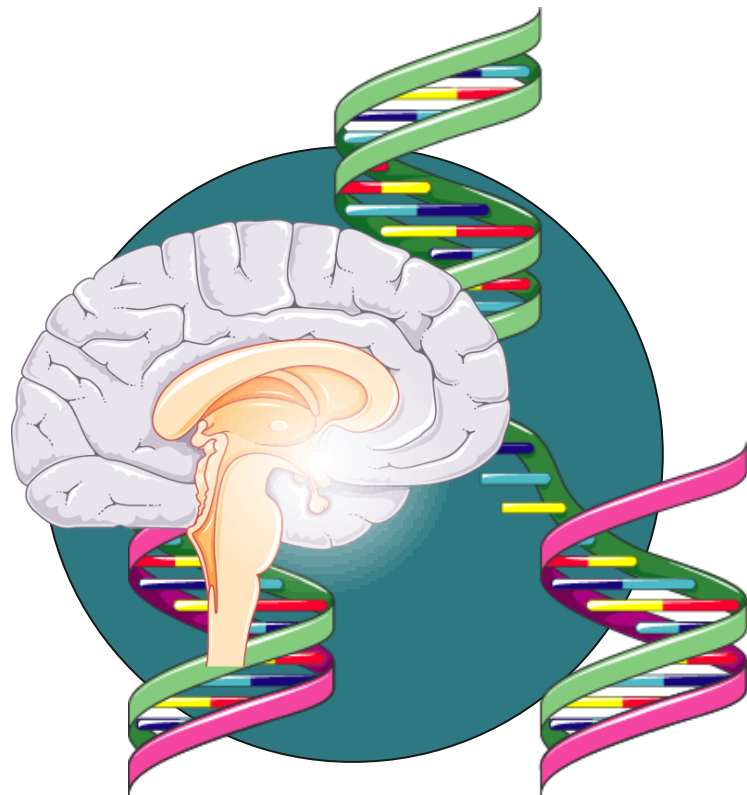


การวิเคราะห์ข้อมูล

ผู้ป่วยstroke 134 คน

ระยะเวลา15เดือน (มกราคม2565-มีนาคม2566)



เปรียบเทียบอัตราเพิ่ม-ลดการเกิดStroke
ในปีพ.ศ.2565-2566

เดือน	ปี2565	ปี2566
ม.ค.	11	5
ก.พ.	8	15
มี.ค.	9	3
เม.ย.	9	
พ.ค.	7	
มิ.ย.	5	
ก.ค.	8	
ส.ค.	11	
ก.ย.	12	
ต.ค.	13	
พ.ย.	9	
ธ.ค.	10	
รวม	112 ราย	23 ราย

ผลการวิเคราะห์

สรุปยอดStroke (I64) ในปี2565-2566		
ทั้งหมด 134 ราย		
รักษาความดันโลหิตสูงที่โรงพยาบาล วังสมบูรณ์และรพสต	60 ราย	45%
ไม่สามารถค้นหาประวัติการรักษา	74 ราย	55%

ผลการวิเคราะห์

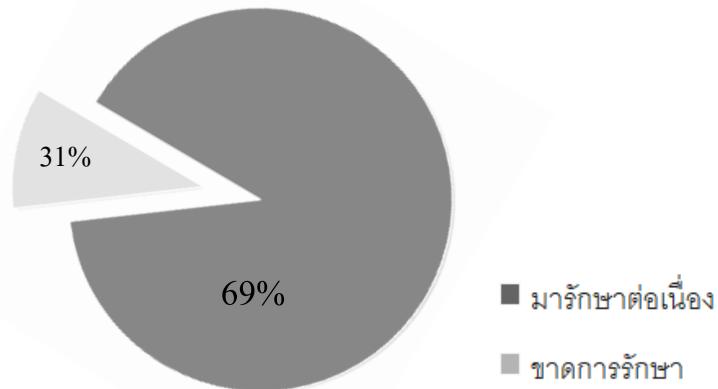
จำแนกผู้ป่วย 60 ราย ที่พบการรักษาความดันโลหิตสูง	
รับยาต่อเนื่อง	38 ราย
รับยาไม่ต่อเนื่อง(ขาดการรักษาเกิน4เดือน)	18 ราย

สรุปผล

ผู้ป่วยStroke ทั้งหมด 134 ราย

รักษาต่อเนื่อง 38 ราย คิดเป็นร้อยละ31

ขาดการรักษา 92 ราย คิดเป็นร้อยละ69



วิจารณ์ผล

- ปัญหาคนไข้ที่เกิดโรคstroke ไม่ได้เกิดจากการรักษาหรือรักษาไม่ต่อเนื่อง แต่เกิดจากคนไข้ที่เป็นโรคความดันโลหิตสูงไม่ได้รับการรักษา
- อัตราส่วนการเป็นstrokeในผู้ที่ไม่ได้รับการรักษามากเป็น2.5เท่าของผู้ที่รักษาอย่างต่อเนื่อง

การแก้ปัญหา

ควรเน้นการค้นหาเชิงรุก นำคนไข้เข้าสู่ระบบการรักษาและติดตามไม่ให้ขาดยา

