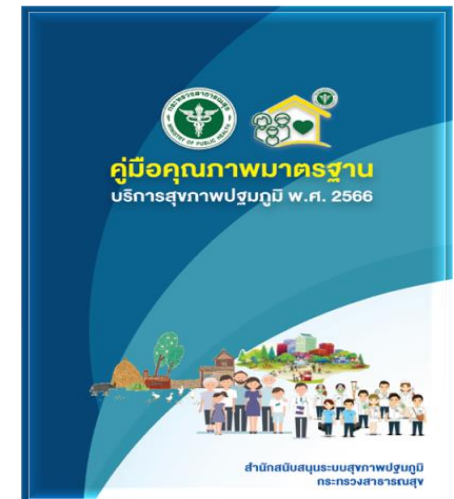


วาระเพื่อทราบ กลุ่มงานพัฒนาคุณภาพและรูปแบบบริการ

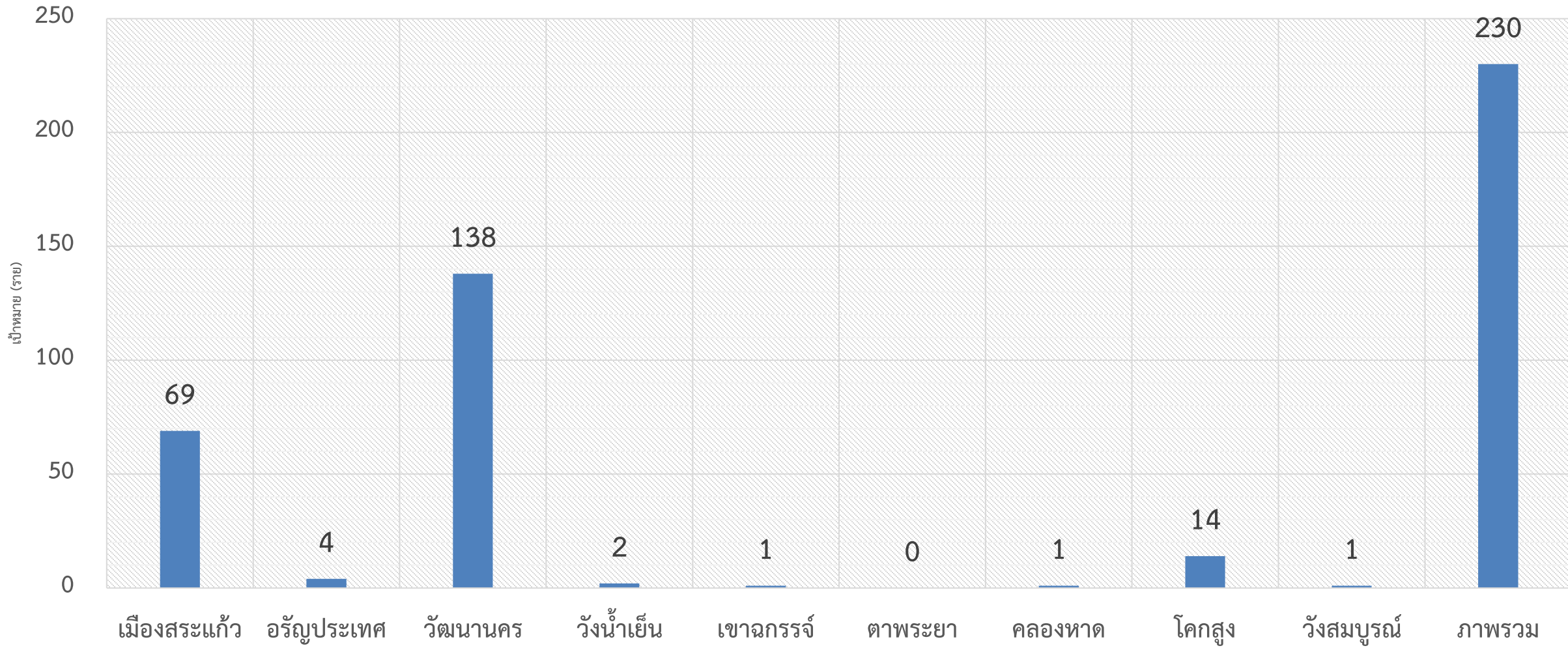
1. ผลการให้บริการแพทย์ทางไกล(Telemedicine)



2. แผนการประเมินคุณภาพมาตรฐาน
บริการสุขภาพปฐมภูมิ พ.ศ.2566

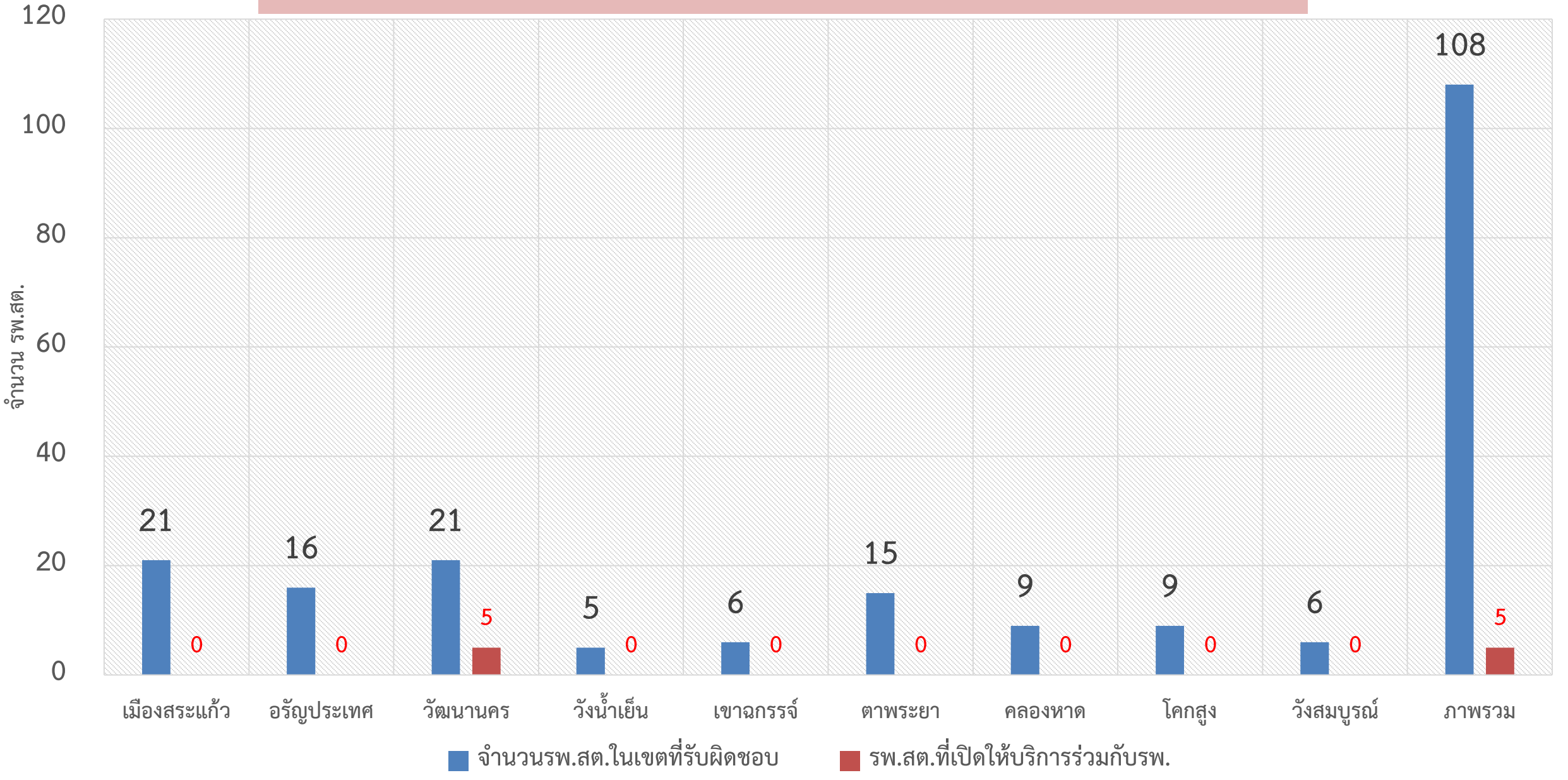


จำนวนผู้ที่ได้รับบริการการแพทย์ทางไกล (Telemedicine) จังหวัดสระแก้ว



ที่มา: โปรแกรม HDC ณ วันที่ 29 พ.ค. 66 (เป้าหมาย อำเภอละ 500 ราย)

จำนวน รพ.สต. ที่เปิดบริการการแพทย์ทางไกล (Telemedicine) จังหวัดสระแก้ว



การประเมินคุณภาพมาตรฐานบริการสุขภาพปฐมภูมิ พ.ศ.2566



สำนักงานสาธารณสุข
จังหวัดสระแก้ว

Primary

Care

15%

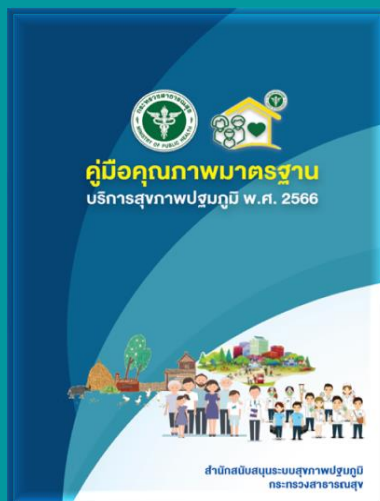
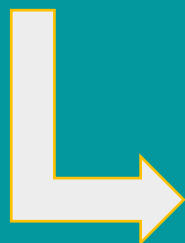
รูปแบบการประเมิน

1. ประเมิน PCU/NPCU อำเภอละ 2 ทีม
(สสจ.สุ่มก่อนวันประเมิน 1 สัปดาห์)
2. สถานที่รับประเมิน ที่ตั้ง PCU/NPCU
3. ประเมินโดย ค.ป.ค.ม. 1 คณะ วันละ 1 อำเภอ

แผนการประเมิน

วัน/เดือน/ปี	อำเภอ
27 มิ.ย. 66	ตาพระยา
28 มิ.ย. 66	คลองหาด
29 มิ.ย. 66	โคกสูง
30 มิ.ย. 66	วังสมบูรณ์
3 ก.ค. 66	อรัญประเทศ
4 ก.ค. 66	วังน้ำเย็น
5 ก.ค. 66	เมืองสระแก้ว
6 ก.ค. 66	เขาฉกรรจ์
7 ก.ค. 66	วัฒนานคร

ตาม



<https://shorturl.asia/2zjGW>



สู้ภัยโควิด-19

