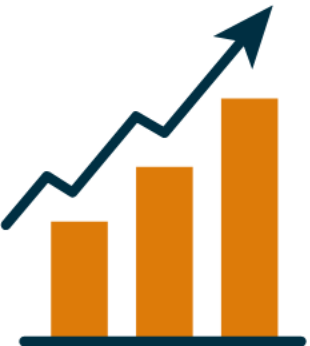


ผลการดำเนินงานการบริการ
สร้างเสริมสุขภาพและป้องกัน
โรคปีงบประมาณ **2566**



ตามที่ สปสช. ได้มีการจัดสรรเงินตามผลงานบริการกองทุนสร้างเสริมสุขภาพป้องกันโรค โดยหน่วยบริการทุกแห่งต้องดำเนินการบันทึกข้อมูลและส่งข้อมูลเบิกจ่ายภายในปีงบประมาณ ประกอบกับการดำเนินงานสร้างเสริมสุขภาพและป้องกันโรคเป็นดำเนินงานตามตัวชี้วัดและยุทธศาสตร์ของจังหวัด

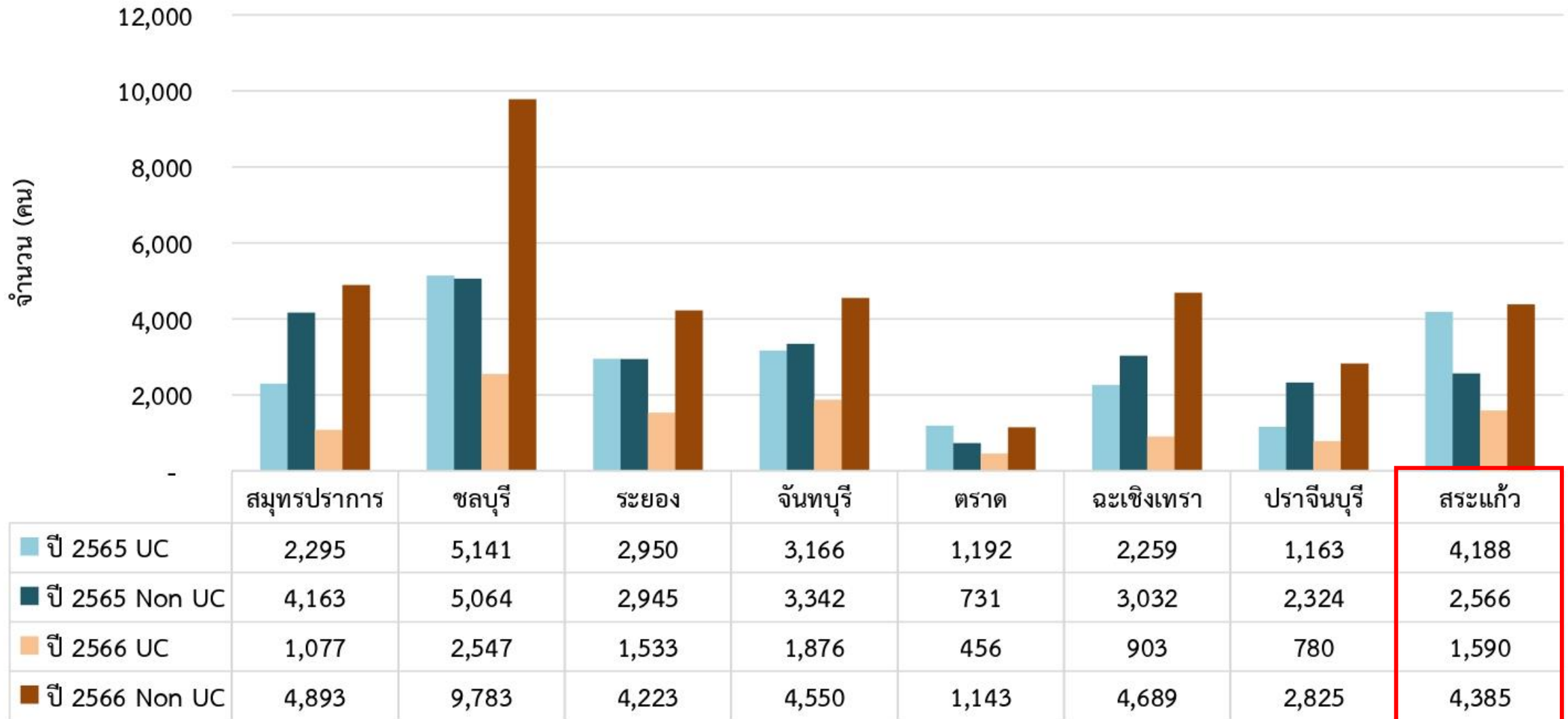
ขณะนี้มีการดำเนินงานไปแล้ว 7 เดือน เพื่อเป็นการติดตามการดำเนินงานให้เป็นไปตามเป้าหมายและตัวชี้วัด และเบิกจ่ายงบประมาณซึ่งเป็นรายได้ของหน่วยบริการ จึงขอให้ทุกหน่วยบริการตรวจสอบผลการดำเนินงานการเบิกจ่าย และเร่งรัดการดำเนินงานในส่วนที่ต่ำกว่าเป้าหมายหรือยังไม่ดำเนินการ



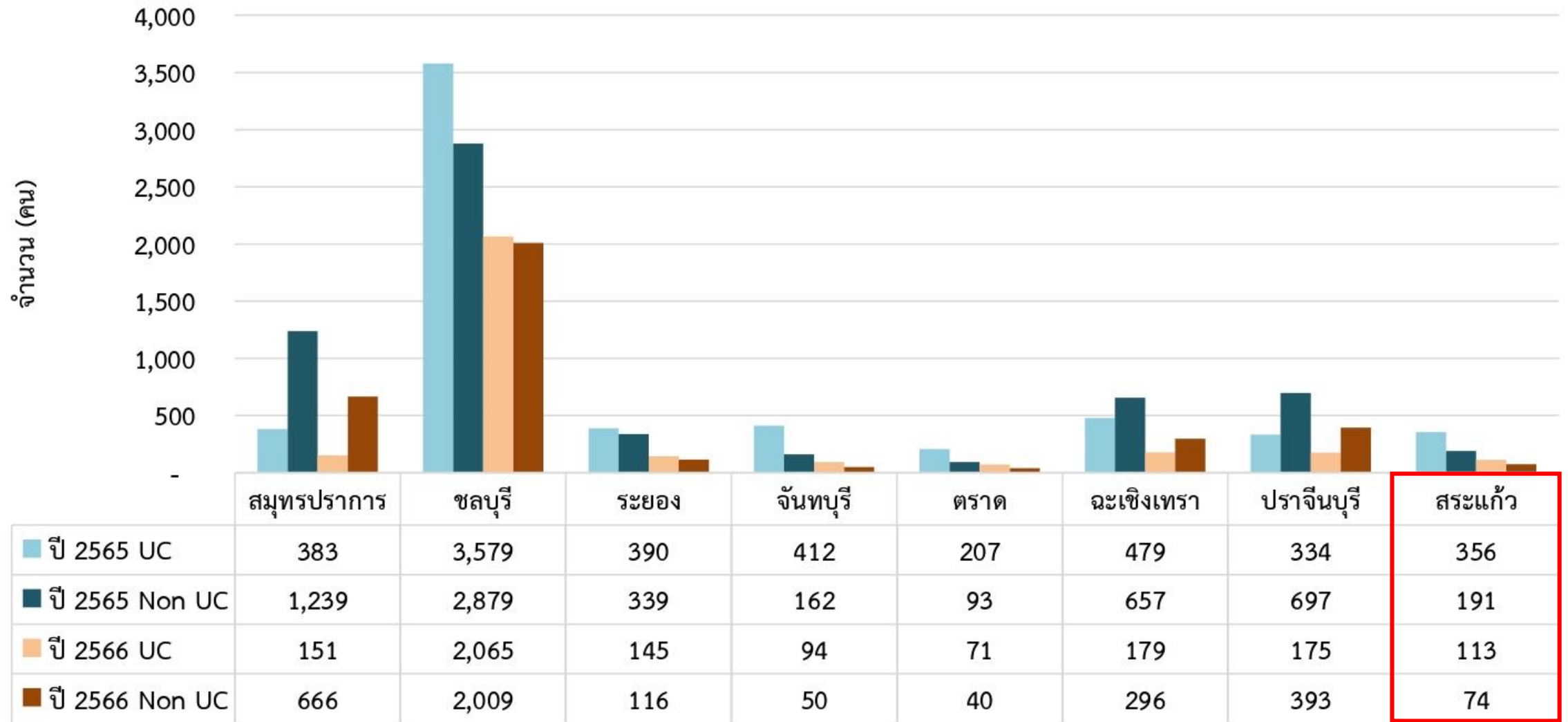
การเข้าถึงบริการ PP-Fee Schedule เขตสุขภาพที่ 6 (6 เดือน ต.ค.-มี.ค.) ปี 2565 และ 2566

รายการบริการ(เขตสุขภาพที่ 6)	ปีงบประมาณ 2565			ปีงบประมาณ 2566		
	UC	Non UC	รวม	UC	Non UC	รวม
1.ฝากครรภ์ (ANC)	22,354	24,167	46,521	10,762	36,491	47,253
2.กลุ่มอาการดาวน์ในหญิงตั้งครรภ์	6,140	6,257	12,397	2,993	3,644	6,637
3.หญิงตั้งครรภ์และสามี ตรวจยืนยันThalassemia (Hb typing)	1,160	974	2,134	461	429	890
4.คัดกรองมะเร็งปากมดลูก	14,277	16,800	31,077	2,016	24,992	27,008
5.คุมกำเนิดกึ่งถาวร	1,805	466	2,271	636	2,352	2,988
6.ยุติการตั้งครรภ์ที่ไม่ปลอดภัย	21	55	76	24	129	153
7.แว่นตาสำหรับเด็กที่มีสายตาสั้นผิดปกติ				22	34	56

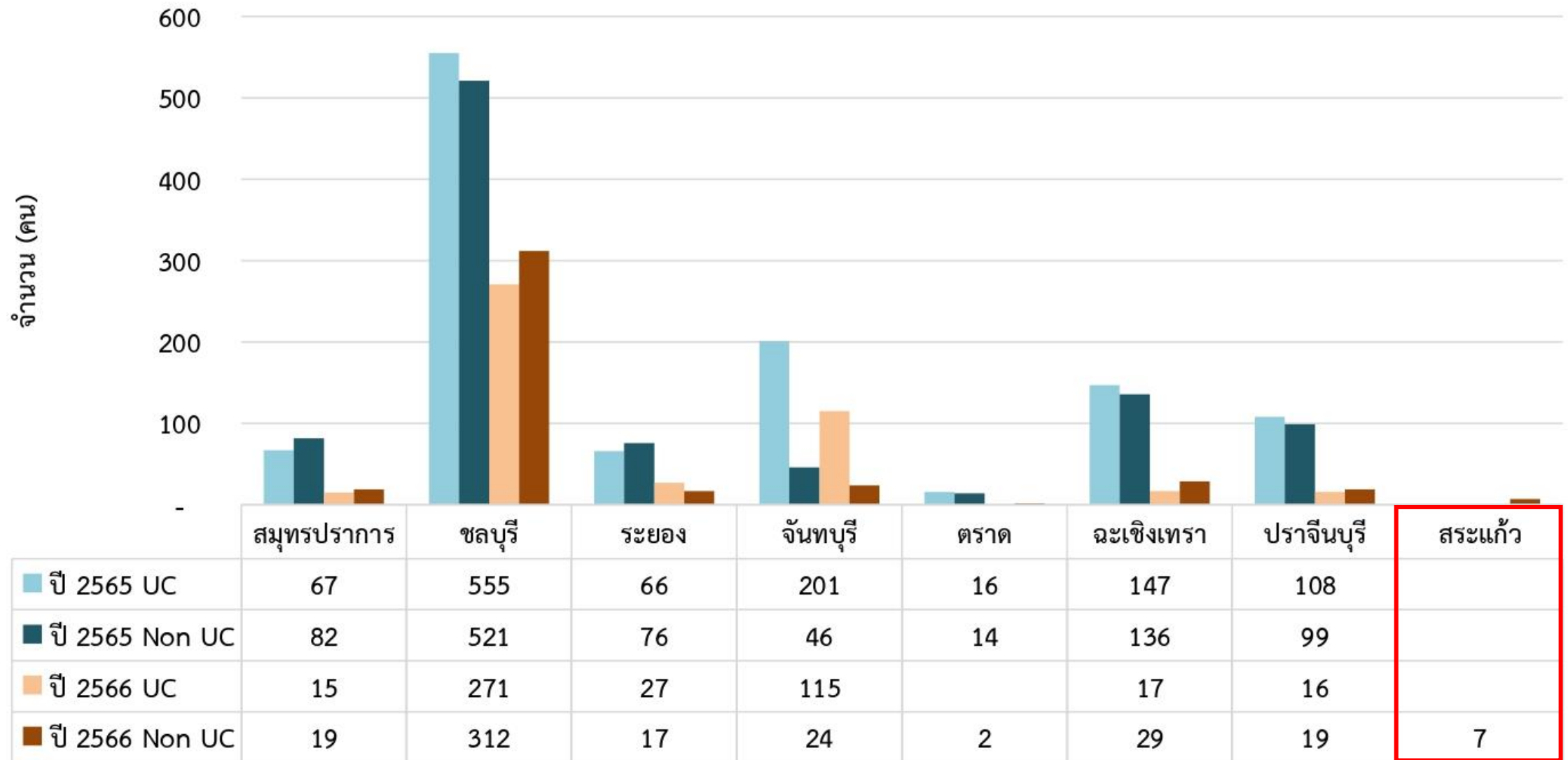
บริการฝากครรภ์ (ANC)



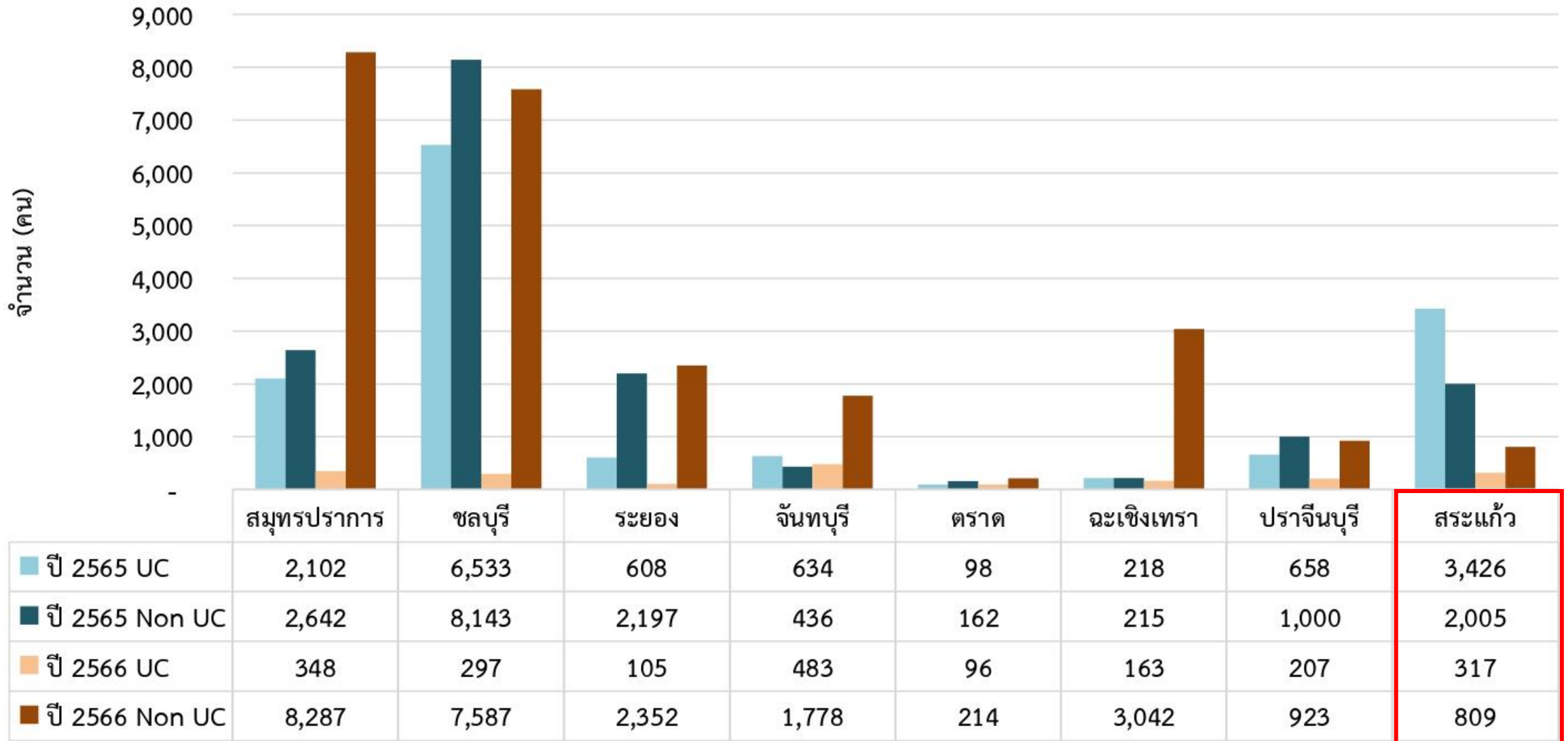
บริการกลุ่มอาการดาวนีย์ในหญิงตั้งครรภ์



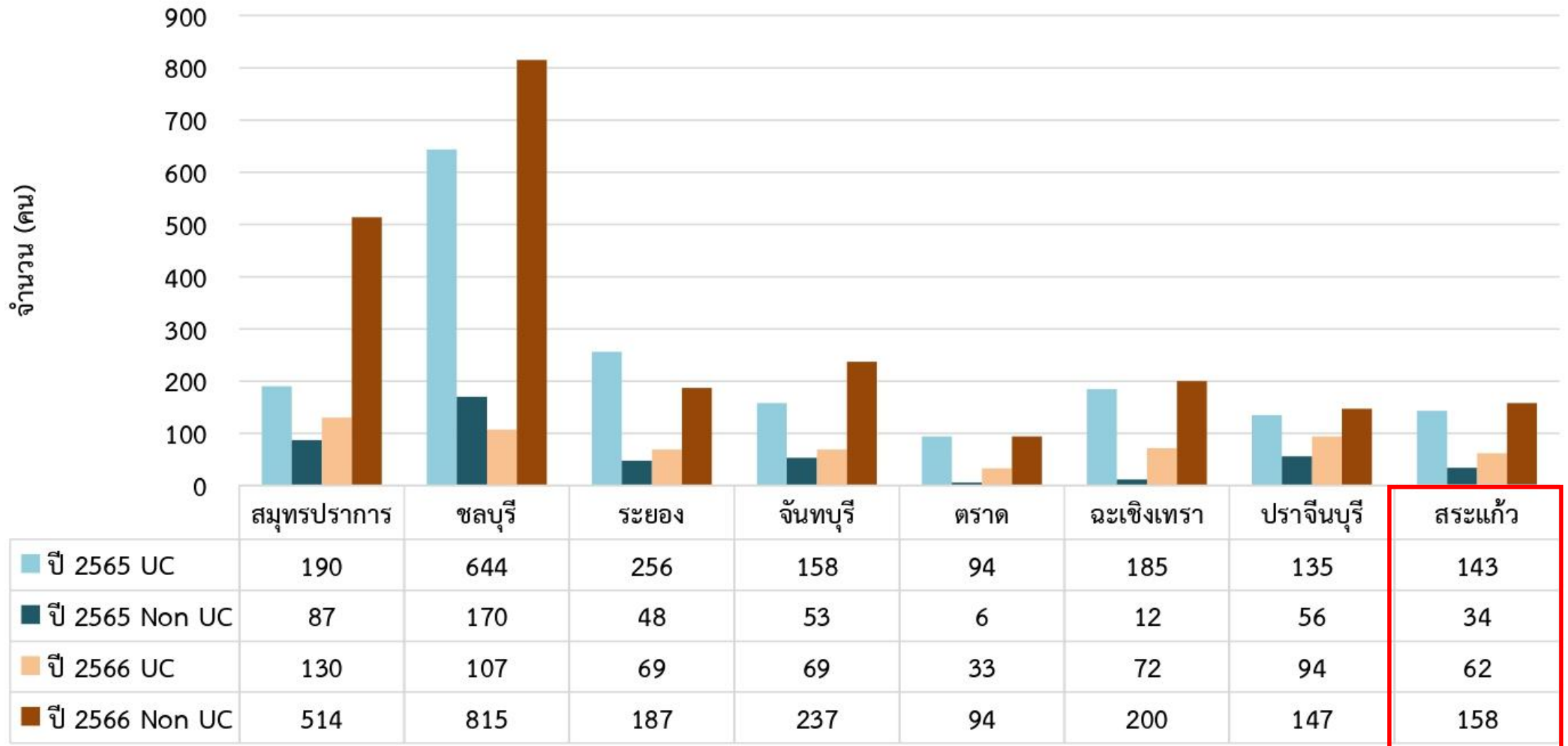
บริการหญิงตั้งครรภ์และสามี ตรวจยืนยันThalassemia (Hb typing)



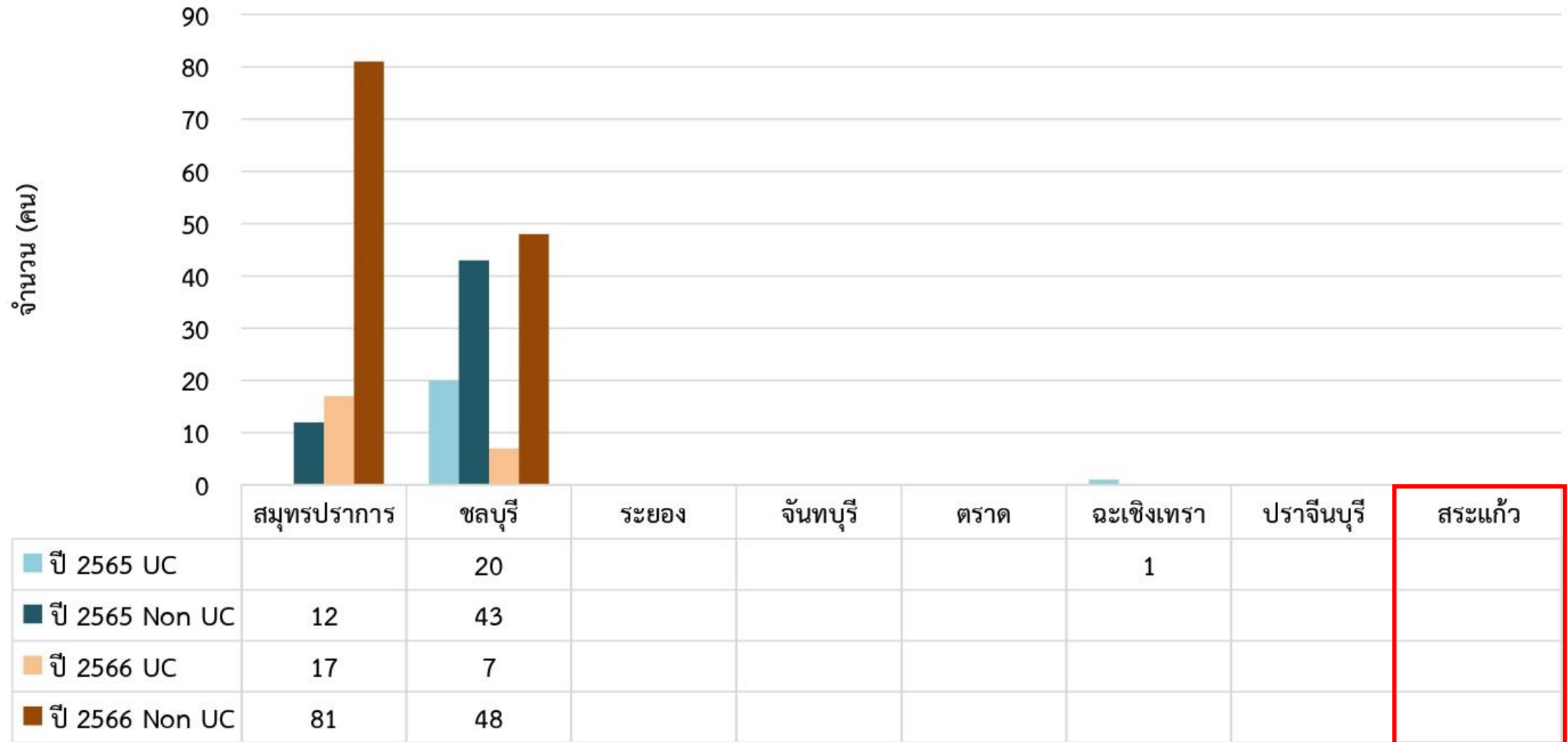
บริการคัดกรองมะเร็งปากมดลูก



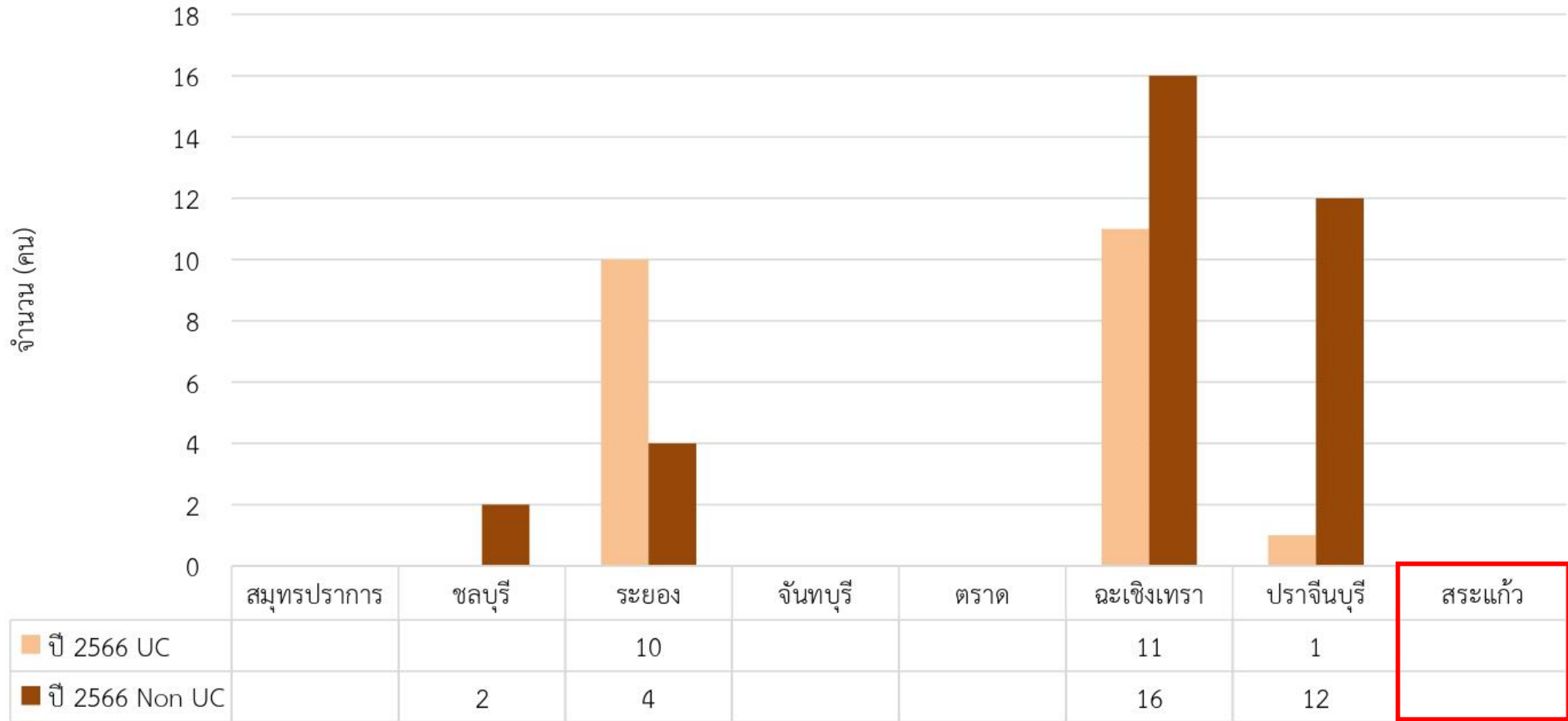
บริการคุมกำเนิดกึ่งถาวร



บริการยุติการตั้งครรภ์ที่ไม่ปลอดภัย



บริการแว่นตาสำหรับเด็กที่มีสายตาผิดปกติ





บริการหญิงตั้งครรภ์ รายหน่วยบริการในจังหวัด

ชื่อหน่วยบริการ	การบริการวางแผนครอบครัว		ทดสอบการตั้งครรภ์		ยาเม็ดเสริมธาตุเหล็ก		ทันตกรรมหญิงตั้งครรภ์		อัลตราซาวด์		ฝากครรภ์		LAB		ตรวจหลังคลอด		รวมทั้งสิ้น (บาท)
	ครั้ง	ขดเซย(บาท)	ครั้ง	ขดเซย(บาท)	ครั้ง	ขดเซย(บาท)	ครั้ง	ขดเซย(บาท)	ครั้ง	ขดเซย(บาท)	ครั้ง	ขดเซย(บาท)	ครั้ง	ขดเซย(บาท)	ครั้ง	ขดเซย(บาท)	
รพ.สระแก้ว	45	112,500	138	10,350	317	25,360	60	23,000	303	106,000	2,540	826,200	550	177,870	83	20,070	1,301,350
รพ.คลองหาด	13	32,500	167	12,525	4	320	117	50,000	118	32,400	886	255,960	204	73,110	46	9,045	465,860
รพ.ตาพระยา	20	50,000	62	4,650	-	-	2	1,000	10	2,800	580	204,840	137	48,790	1	150	312,230
รพ.วังน้ำเย็น	20	50,000	324	24,300	6	480	158	66,000	126	37,600	1,075	327,240	280	85,380	52	6,960	597,960
รพ.วัฒนานคร	23	57,500	234	17,550	124	9,920	180	75,000	202	57,200	2,432	725,760	406	128,820	45	6,315	1,078,065
รพ.อรัญประเทศ	36	90,000	180	13,500	-	-	143	46,000	667	178,400	2,965	788,040	763	216,510	22	3,270	1,335,720
รพ.เขાณกรรจ์	28	70,000	85	6,375	11	880	97	36,000	132	38,400	782	232,560	164	53,270	38	7,605	445,090
รพ.วังสมบูรณ์	17	42,500	46	3,450	44	3,520	93	38,000	31	4,800	737	218,880	190	65,330	26	3,435	379,915
รพ.โคกสูง	18	45,000	135	10,125	-	-	52	23,000	63	19,200	324	103,680	96	35,450	11	2,925	239,380
รวม	220	550,000	1,371	102,825	506	40,480	902	358,000	1,652	476,800	12,321	3,683,160	2,790	884,530	324	59,775	6,155,570

ข้อมูลจาก : MIS HOSP สปสช.เขต 6 ระยอง ณ วันที่ 30 พ.ค.66

หมายเหตุ : การบริการวางแผนครอบครัว ข้อมูลการฝังยาคุมกำเนิด รายละเอียด 2,500 บาท



บริการตรวจคัดกรองมะเร็งลำไส้ใหญ่และลำไส้ตรง (Fit test) รายหน่วยบริการในจังหวัด

รหัส	ชื่อหน่วยบริการ	ครั้ง	ชดเชย(บาท)
10699	รพร.สระแก้ว	308	18,480
10866	รพ.คลองหาด	337	20,220
10867	รพ.ตาพระยา	241	14,460
10868	รพ.วังน้ำเย็น	165	9,900
10869	รพ.วัฒนานคร	639	38,340
10870	รพ.อรัญประเทศ	1,019	61,140
13817	รพ.เขาฉกรรจ์	593	35,580
28849	รพ.วังสมบูรณ์	303	18,180
28850	รพ.โคกสูง	158	9,480
รวม		3,763	225,780

ข้อมูลจาก : MIS HOSP สปสช.เขต 6 ระยอง ณ วันที่ 30 พ.ค.66



บริการตรวจคัดกรองมะเร็งปากมดลูก รายหน่วยบริการในจังหวัด

รหัส	ชื่อหน่วยบริการ	Pap smear		HPV DNA	
		ครั้ง	ชดเชย(บาท)	ครั้ง	ชดเชย(บาท)
10699	รพร.สระแก้ว	417	104,250	2,120	695,410
10866	รพ.คลองหาด	5	1,250	62	3,100
10867	รพ.ตาพระยา	0	0	205	10,250
10868	รพ.วังน้ำเย็น	12	3,000	226	11,300
10869	รพ.วัฒนานคร	24	6,000	393	19,650
10870	รพ.อรัญประเทศ	-	-	215	10,750
13817	รพ.เขาฉกรรจ์	30	7,500	102	5,100
28849	รพ.วังสมบูรณ์	-	-	137	6,850
28850	รพ.โคกสูง	9	2,250	23	1,150
รวม		497	124,250	3,483	763,560

ข้อมูลจาก : MIS HOSP สปสช.เขต 6 ระยอง ณ วันที่ 30 พ.ค.66

หมายเหตุ : ข้อมูลบริการ HPV DNA ของ รพร.สระแก้ว ประกอบด้วย

- 1.ค่าบริการเก็บตัวอย่าง ของ รพร.สระแก้ว /รพ.สต.ในเครือข่าย
- 2.ค่าตรวจทางห้องปฏิบัติการ ของ รพร.สระแก้ว /รพช. /รพ.สต. ในและนอกเครือข่าย



บริการคัดกรองและประเมินปัจจัยเสี่ยงต่อสุขภาพกาย/สุขภาพจิต (SCR)

รหัส	ชื่อหน่วยบริการ	ครั้ง	ชดเชย
10699	รพ.สระแก้ว	5,662	786,640
10866	รพ.คลองหาด	1,931	294,450
10867	รพ.ตาพระยา	247	36,450
10868	รพ.วังน้ำเย็น	173	34,810
10869	รพ.วัฒนานคร	6,089	839,480
10870	รพ.อรัญประเทศ	153	22,950
13817	รพ.เขาฉกรรจ์	2,719	426,190
28849	รพ.วังสมบูรณ์	2,564	363,810
28850	รพ.โคกสูง	338	59,720
รวม		19,876	2,864,500

ข้อมูลจาก : MIS HOSP สปสช.เขต 6 ระยอง ณ วันที่ 30 พ.ค.66



**THANK
YOU**