



SAKAEO PROVINCIAL
PUBLIC HEALTH
OFFICE

ประชุม คปสจ. 31 พฤษภาคม 2566

กลุ่มงานควบคุมโรคติดต่อ
สำนักงานสาธารณสุขจังหวัดสระแก้ว



Get Started

COVID-19 ระลอกใหม่ 2566 สระแก้ว

สัปดาห์ที่ 21

21 - 27 พ.ค. 66

เริ่มตั้งแต่ 1 มกราคม - 27 พฤษภาคม 2566



ติดเชื้อรายใหม่

เสียชีวิต

73
ราย

1
ราย

สะสม

สะสม

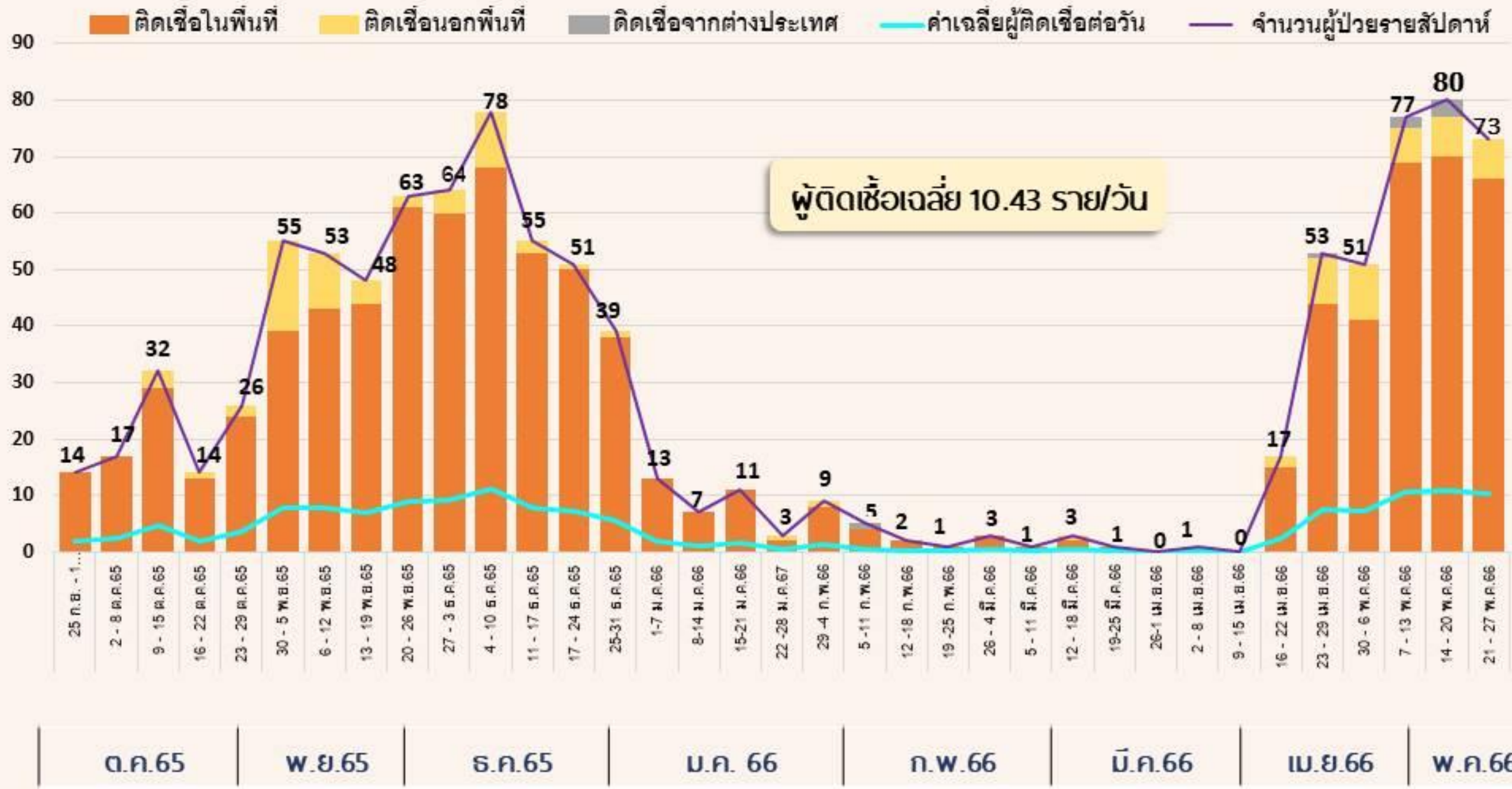
411

4

ราย

ราย

[0.97%]





SAKAEO PROVINCIAL PUBLIC HEALTH OFFICE

การฉีดวัคซีนโควิด-19 & วัคซีนไขหวัดใหญ่ตามฤดูกาล



สัปดาห์ที่ 21

[21 พ.ค. - 27 พ.ค. 2566]

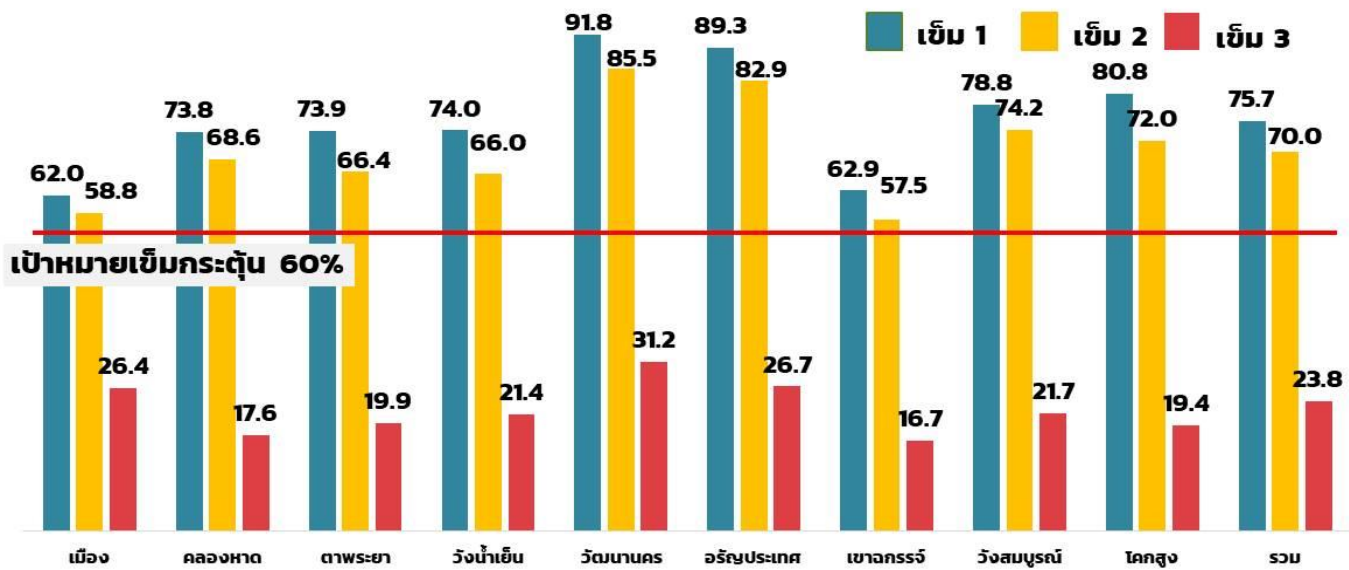
จังหวัดสระแก้ว ปี 2566



COVID-19 868,663 โดส

ครอบคลุม 75.7%

ความครอบคลุมการฉีดวัคซีนโควิด 19 แยกรายอำเภอ



การฉีดวัคซีน COVID-19

ราย สัปดาห์ [21 พ.ค. - 27 พ.ค. 66]

	เข็ม 1	เข็ม 2	กระตุ้น
เมือง	2	4	46
คลองหาด			
ตาพระยา			
วังน้ำเย็น	1	1	34
วัฒนานคร		1	24
อรัญประเทศ	1	6	4
เขาฉกรรจ์	3	2	3
วังสมบูรณ์			
โคกสูง		2	3
รวม	7	16	114

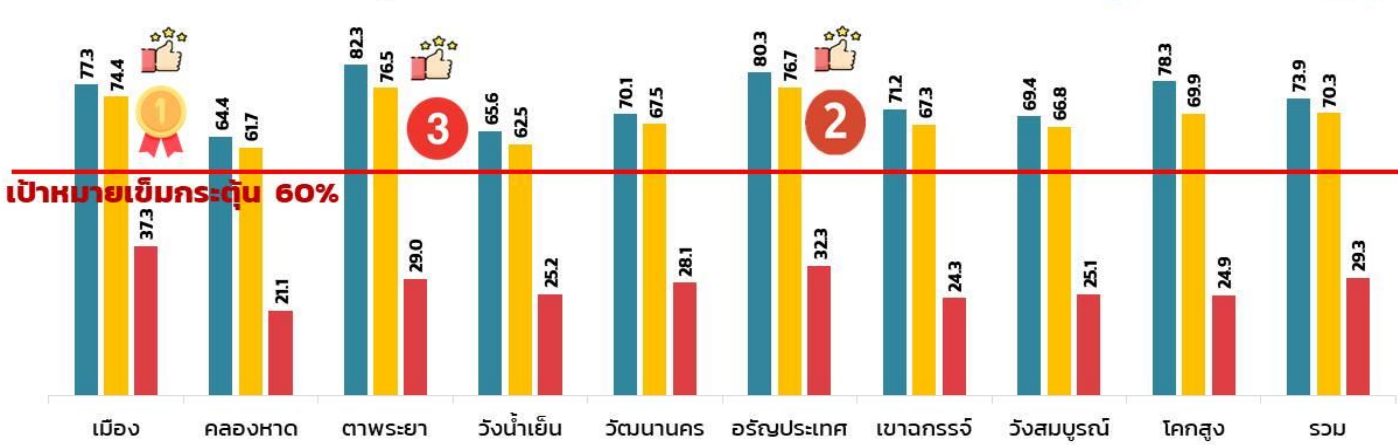
วัคซีนไขหวัดใหญ่

อันดับ 3 ของเขต 6

+ 2,985 สะสม 4,736 โดส 16.47%

หน่วยบริการ /CUP	ได้รับจัดสรร	ฉีด	ร้อยละ
SWS.สระแก้ว	6,860	2,440	35.56
SW.คลองหาด	1,980	0	0
SW.ตาพระยา	2,470	122	4.93
SW.วังน้ำเย็น	3,260	0	0
SW.วัฒนานคร	3,730	2,143	57.45
SW.อรัญประเทศ	4,050	16	0.39
SW.เขาฉกรรจ์	3,380	0	0
SW.ค่ายสุรสิงหนาท	50	13	26.0
SW.วังสมบูรณ์	1,750	0	0
SW.โคกสูง	1,220	2	0.16
รวม	28,750	4,736	16.47

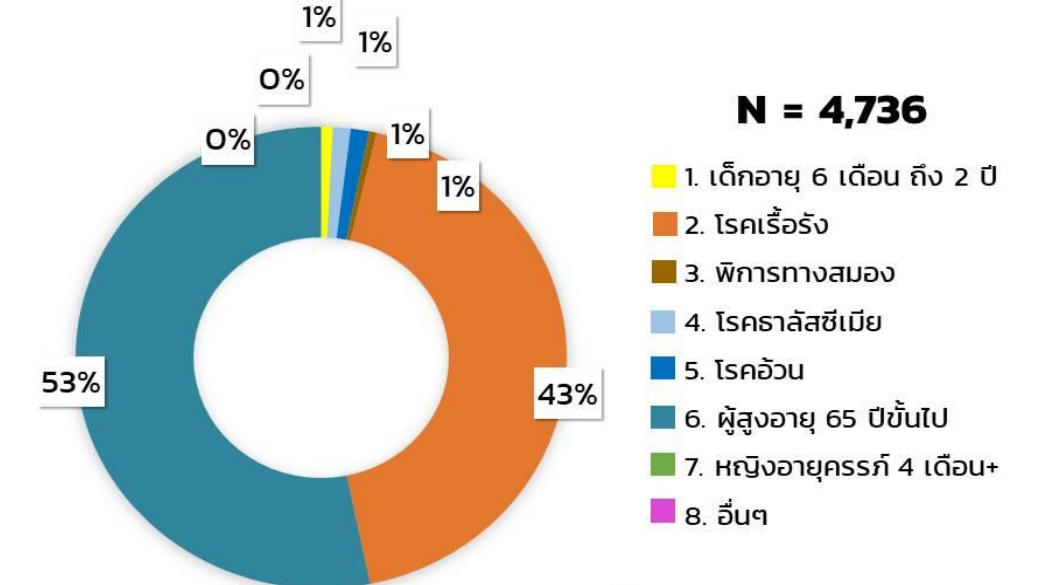
ความครอบคลุมการฉีดวัคซีนโควิด 19 กลุ่ม 608



สรุปวัคซีนภูมิคุ้มกันสำเร็จรูป [LAAB]

หน่วยบริการ	ได้รับจัดสรร	ฉีด	ร้อยละ
เมือง	98	33	33.7
คลองหาด	20	0	0
ตาพระยา	30	4	13.3
วังน้ำเย็น	46	10	21.7
วัฒนานคร	42	18	30.0
อรัญประเทศ	54	8	14.8
เขาฉกรรจ์	32	4	12.5
วังสมบูรณ์	22	2	9.1
โคกสูง	16	0	0
รวม	360	79	21.94

การให้บริการวัคซีนไขหวัดใหญ่ แยกตามกลุ่มเสี่ยง



ประชากรตามสิทธิการรักษาพยาบาล จาก สปสช 2564 ผลการฉีดจาก MOPH IC



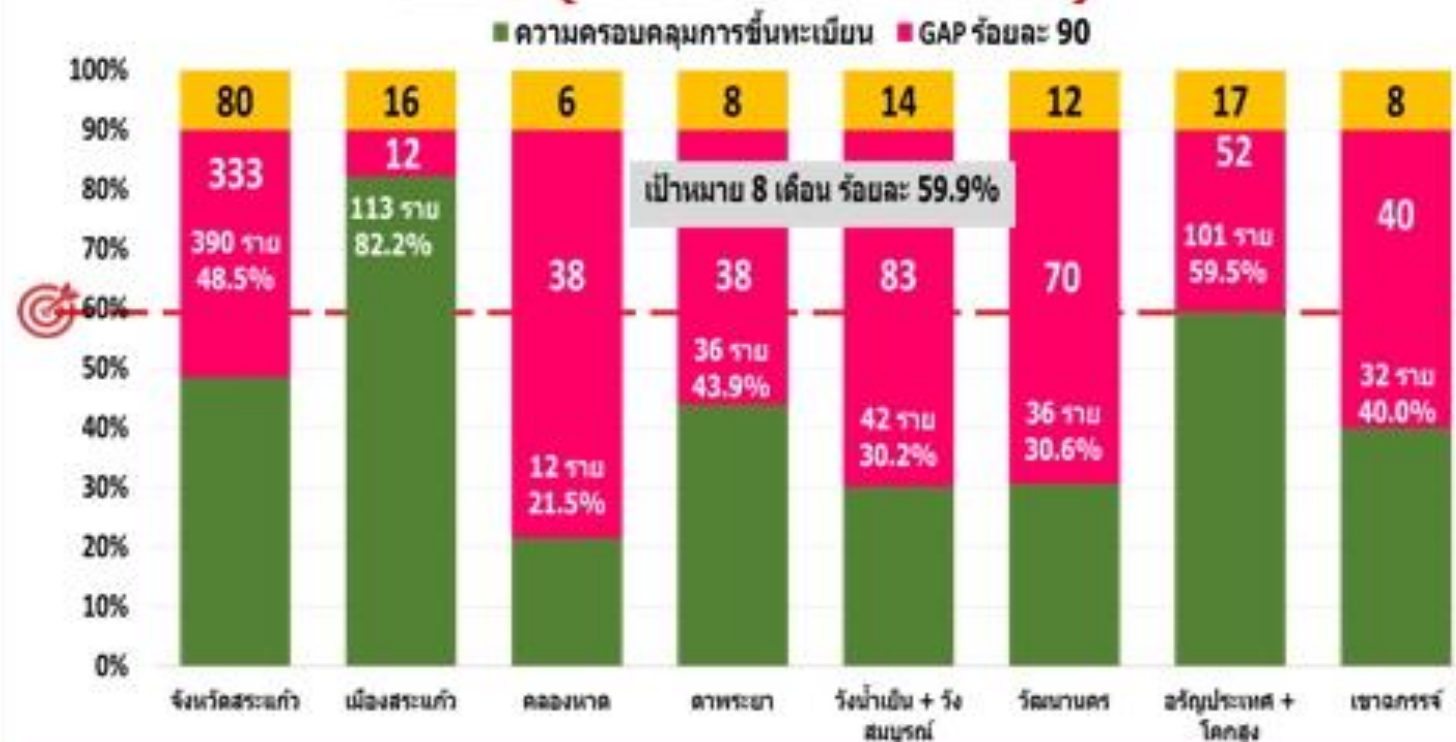
SAKAEO TB Weekly Report

สำนักงานสาธารณสุข
จังหวัดสระแก้ว

ร้อยละการขึ้นทะเบียนวัณโรค (การเพิ่มขึ้นของ เดือน พ.ค. 66)



ความครอบคลุมการขึ้นทะเบียนรักษาวัณโรครายใหม่และกลับเป็นซ้ำ ปี 2566 (เป้าหมาย ≥ ร้อยละ 90)



ผลสำเร็จการรักษาผู้ป่วยวัณโรคปอดรายใหม่ (PA) ปี 2566 [เป้าหมาย ≥ ร้อยละ 88]

จังหวัด/อำเภอ	จำนวนผู้ป่วย	%	รักษาสำเร็จ		กำลังรักษา		เสียชีวิต		ขาดยา		โอนออก		เปลี่ยนวินิจฉัย	
			จำนวน	%	จำนวน	%	จำนวน	%	จำนวน	%	จำนวน	%	จำนวน	%
รพ.สระแก้ว	34	31.8	2	5.9	27	79.4	2	5.9	0	0.0	3	8.8	0	0.0
รพ.คลองหาด	5	4.7	0	0.0	3	60.0	1	20.0	0	0.0	1	20.0	0	0.0
รพ.ตาพระยา	13	12.1	0	0.0	12	92.3	1	7.7	0	0.0	0	0.0	0	0.0
รพ.วังน้ำเย็น	13	12.1	3	23.1	7	53.8	0	0.0	0	0.0	3	23.1	0	0.0
รพ.วัฒนานคร	9	8.4	6	66.7	2	22.2	0	0.0	0	0.0	1	11.1	0	0.0
รพ.อรัญประเทศ	19	17.8	7	36.8	12	63.2	0	0.0	0	0.0	0	0.0	0	0.0
รพ.เขาฉกรรจ์	10	9.3	0	0.0	8	80.0	1	10.0	0	0.0	1	10.0	0	0.0
รพ.วังสมบูรณ์	4	3.7	2	50.0	2	50.0	0	0.0	0	0.0	0	0.0	0	0.0
ภาพรวมจังหวัด	107	100.0	20	18.7	73	68.2	5	4.7	0	0.0	9	8.4	0	0.0

แนวทางการดำเนินการเร่งรัดวัณโรค (TB)

1. การค้นหาเชิงรุกในพื้นที่เสี่ยง เร่งรัดการ x-ray 7 กลุ่มเสี่ยง โดยเน้นผู้สัมผัสร่วมบ้านหรือผู้สัมผัสใกล้ชิดผู้ป่วยวัณโรค
2. เร่งค้นหาผู้เคยติดเชื้อ Covid-19 นำมา X-Ray เพื่อคัดกรองวัณโรคและให้คำปรึกษาในการปรับเปลี่ยนพฤติกรรมเสี่ยง
3. ขึ้นทะเบียนผู้ป่วยวัณโรคในโปรแกรม NTIP ทุกราย เนื่องจากกรณีไม่ได้ขึ้นทะเบียนไม่สามารถเบิกยาทดแทนได้ซึ่งเป็นภาระของที่มีค่าใช้จ่ายสูง
4. ทบทวนระบบการส่งต่อข้อมูล (คลินิกวัณโรค OPD Ward และ Lab) รวมทั้งระบบการส่งต่อผู้ป่วยและติดตามการรักษานอกพื้นที่
5. ตรวจสอบข้อมูลใน ICD 10 รหัส A15 - A19 ผู้ป่วยที่ได้รับการวินิจฉัยวัณโรคและนำมาขึ้นทะเบียน NTIP ทุกราย
6. ตรวจสอบข้อมูลผู้ป่วยรอขึ้นทะเบียนในระบบ NTIP และนำมาขึ้นทะเบียนทุก ราย
7. กำกับติดตามผู้ป่วยมารับยาตามนัดในกรณีผู้ป่วยย้ายถิ่นฐานเพื่อป้องกันการขาดนัดและขาดยา

