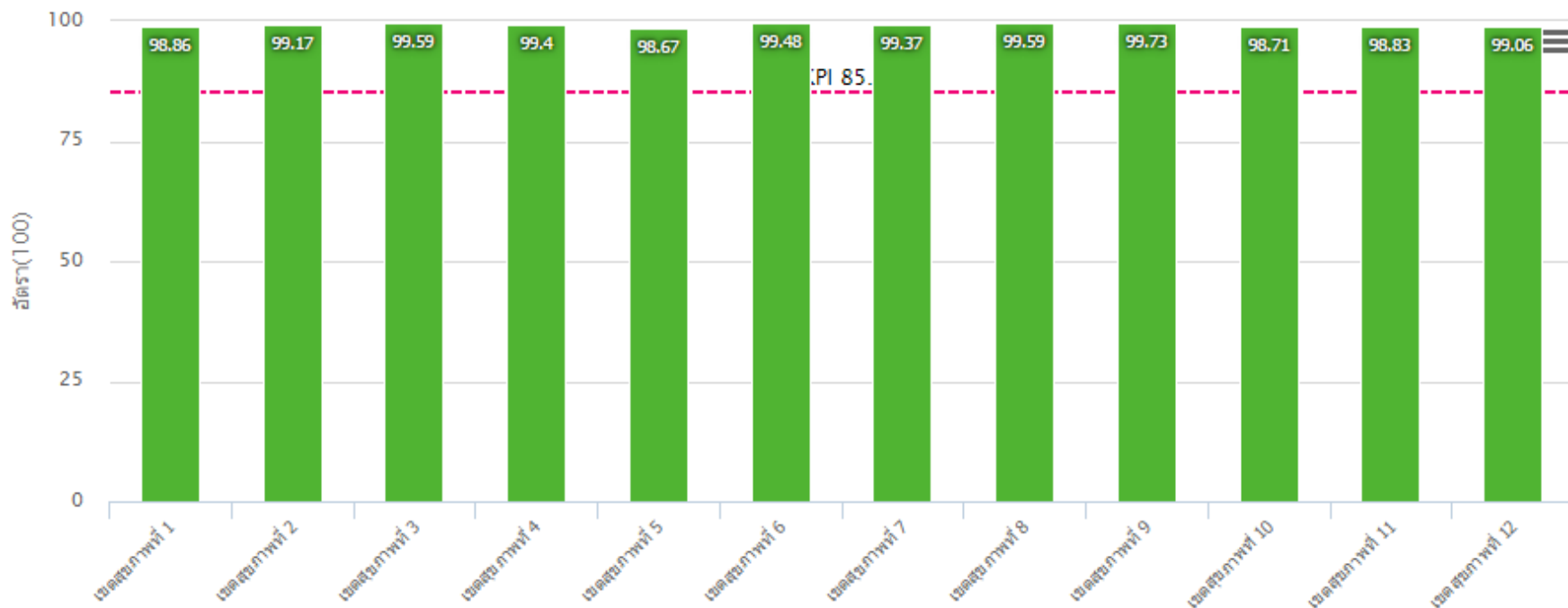


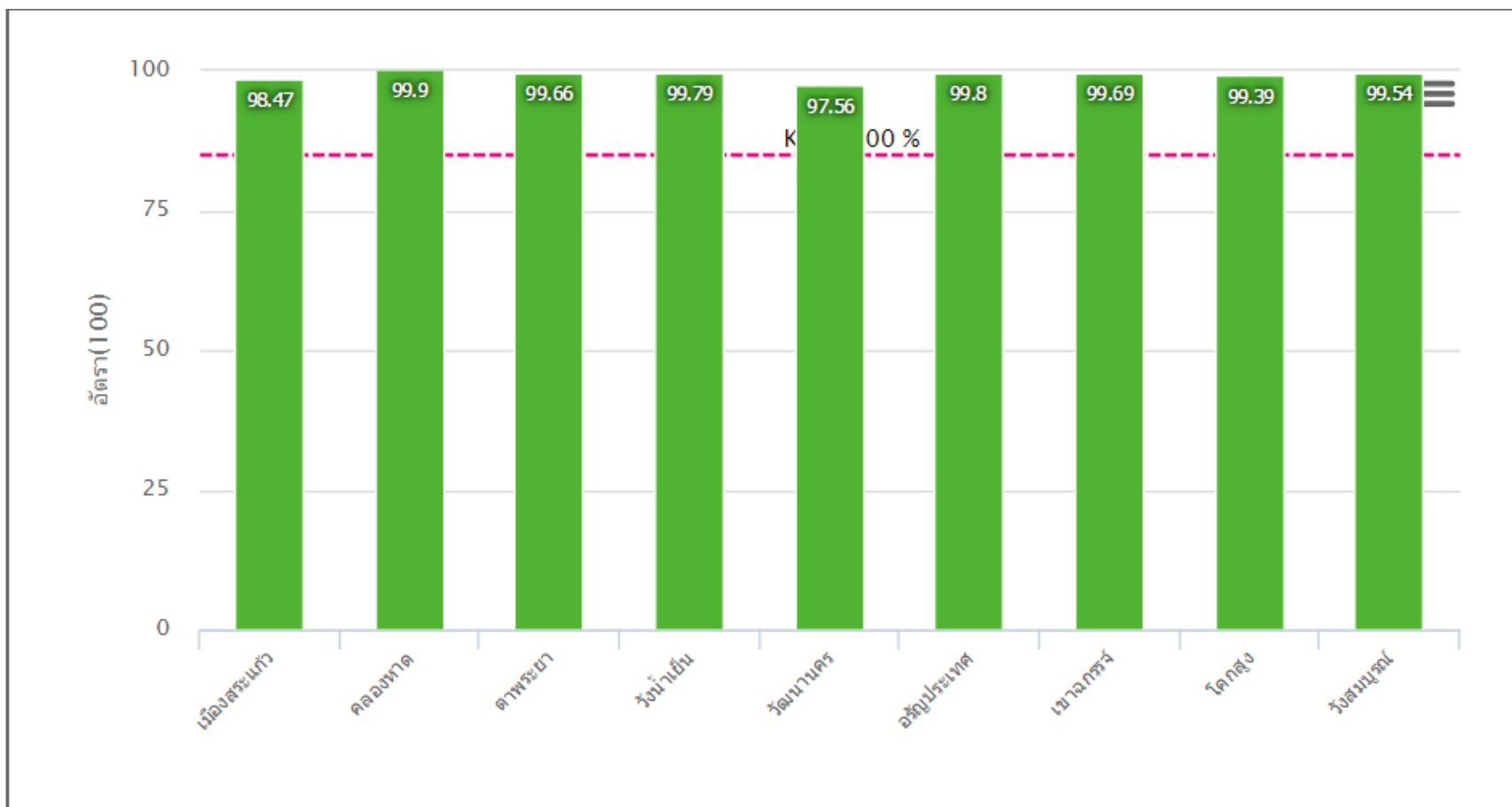


รายงานตามตัวชี้วัดในระดับตรวจราชการ(PA) ปี 2559

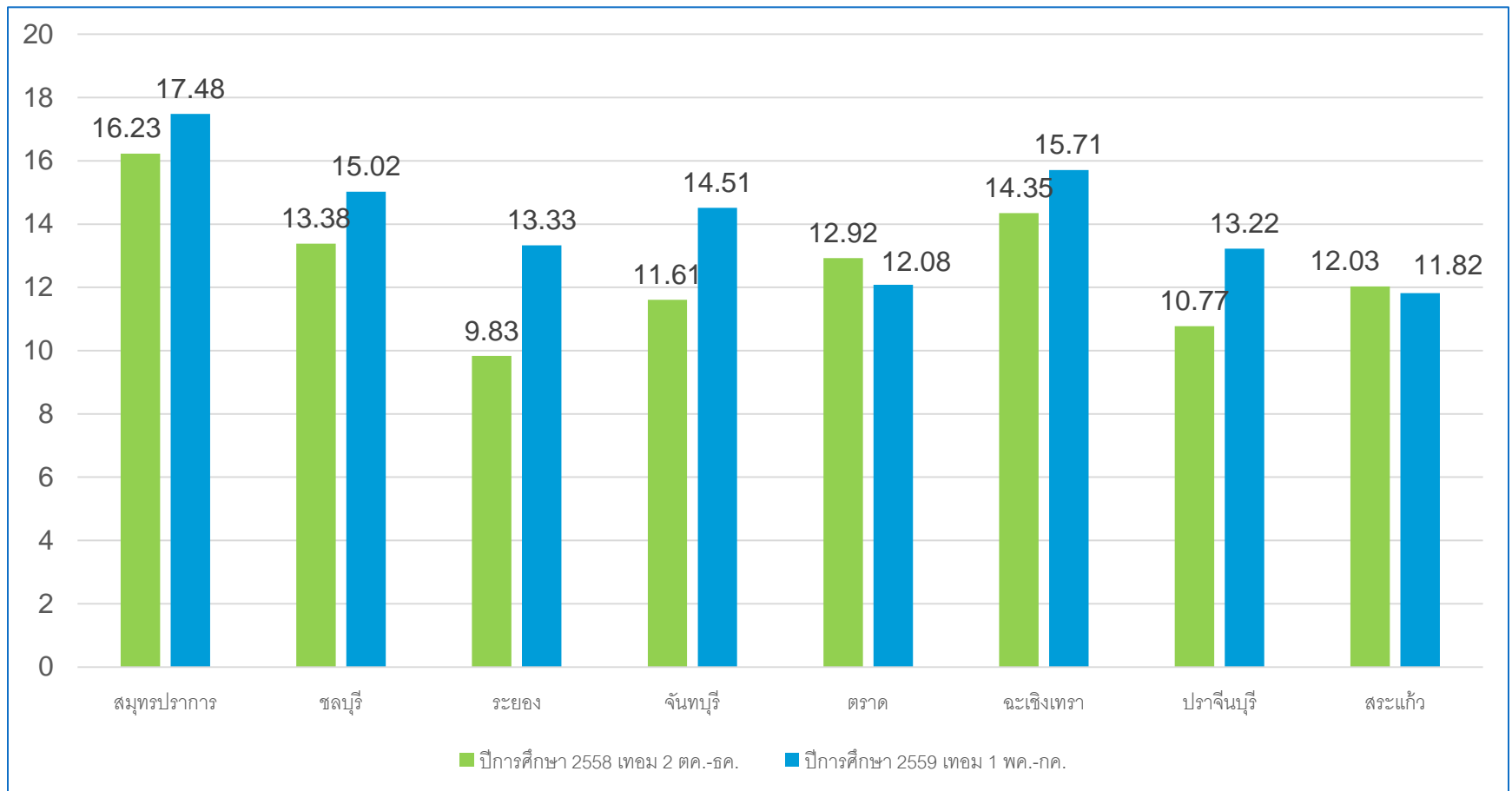
ร้อยละของเด็กแรกเกิดถึง 5 ปีที่มีพัฒนาการสมวัย ปี 2559



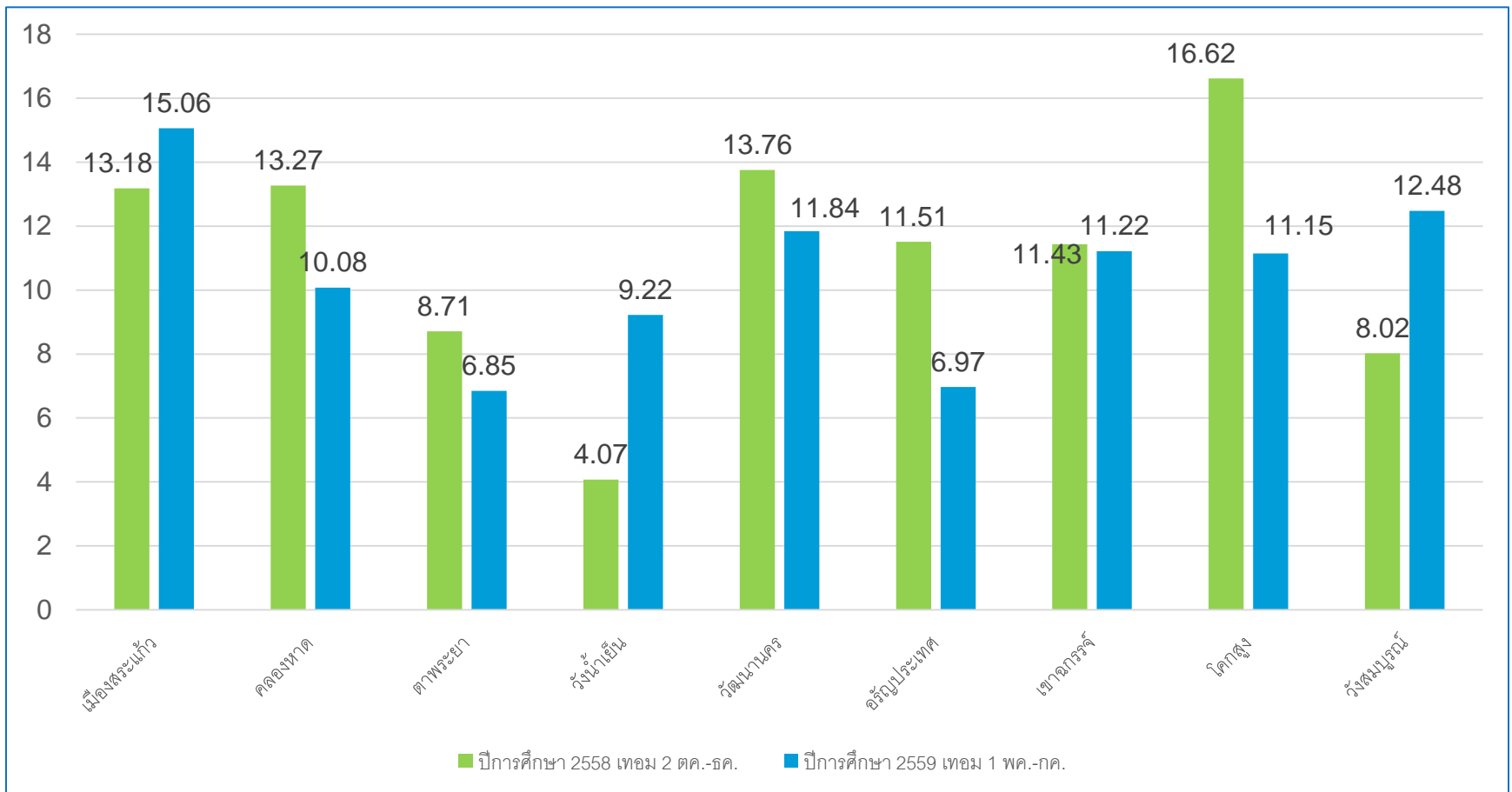
ร้อยละของเด็กแรกเกิดถึง 5 ปีมีพัฒนาการสมวัย จังหวัดสระแก้ว ปี 2559



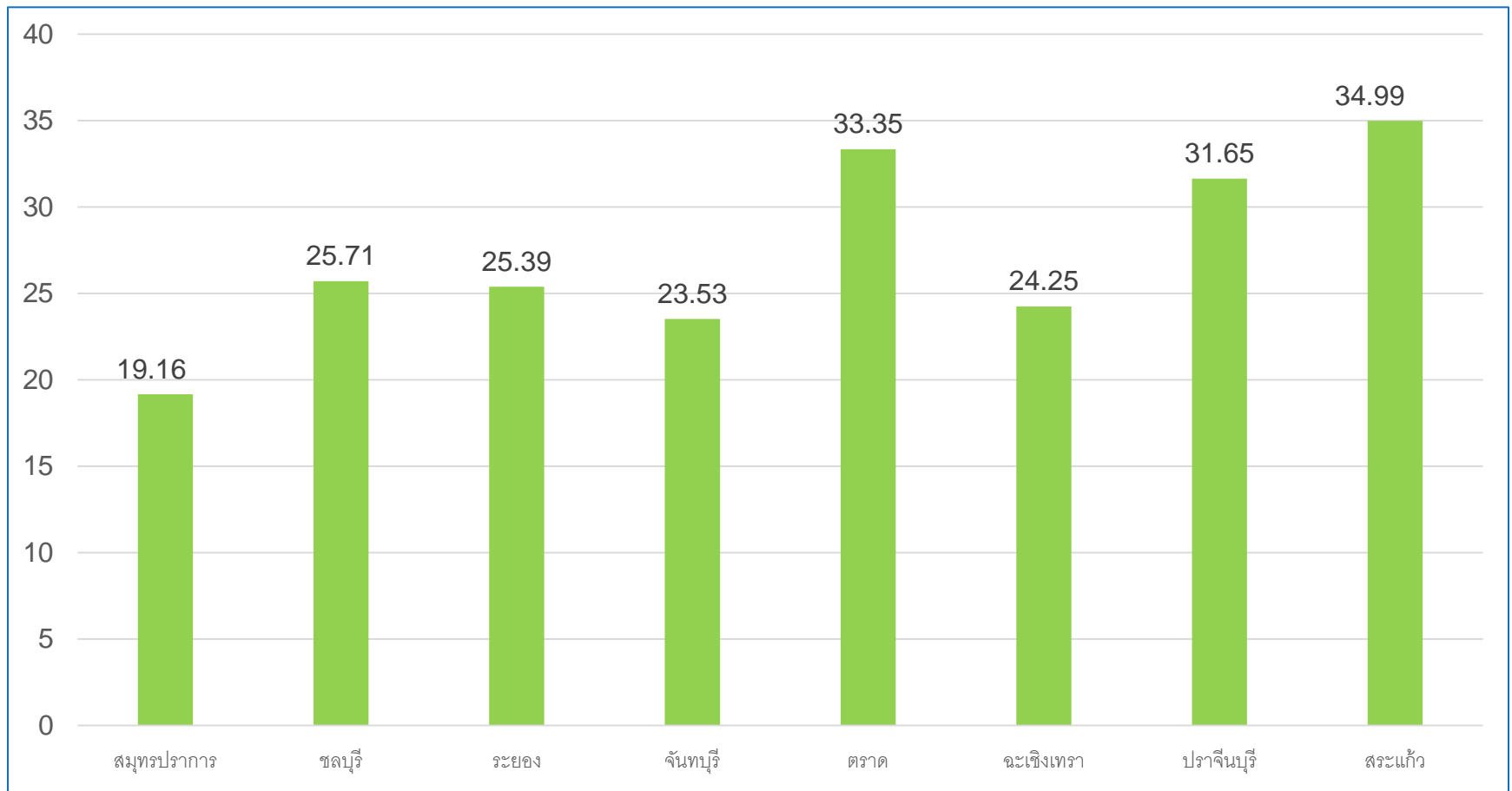
ร้อยละของเด็กนักเรียนมีภาวะเริ่มอ้วนและอ้วน ปี 2559



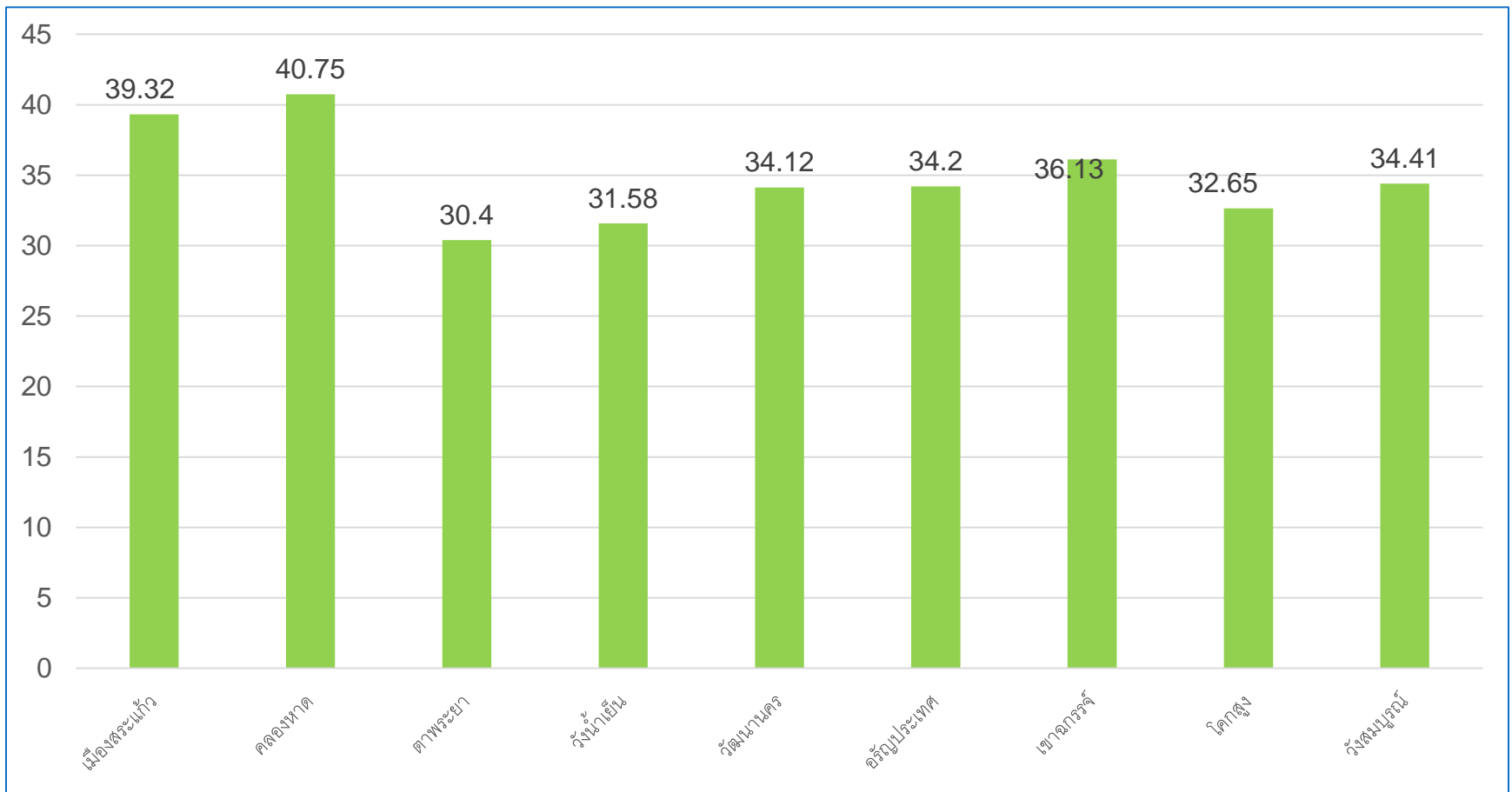
ร้อยละของเด็กนักเรียนมีภาวะเริ่มอ้วนและอ้วน ปี 2559



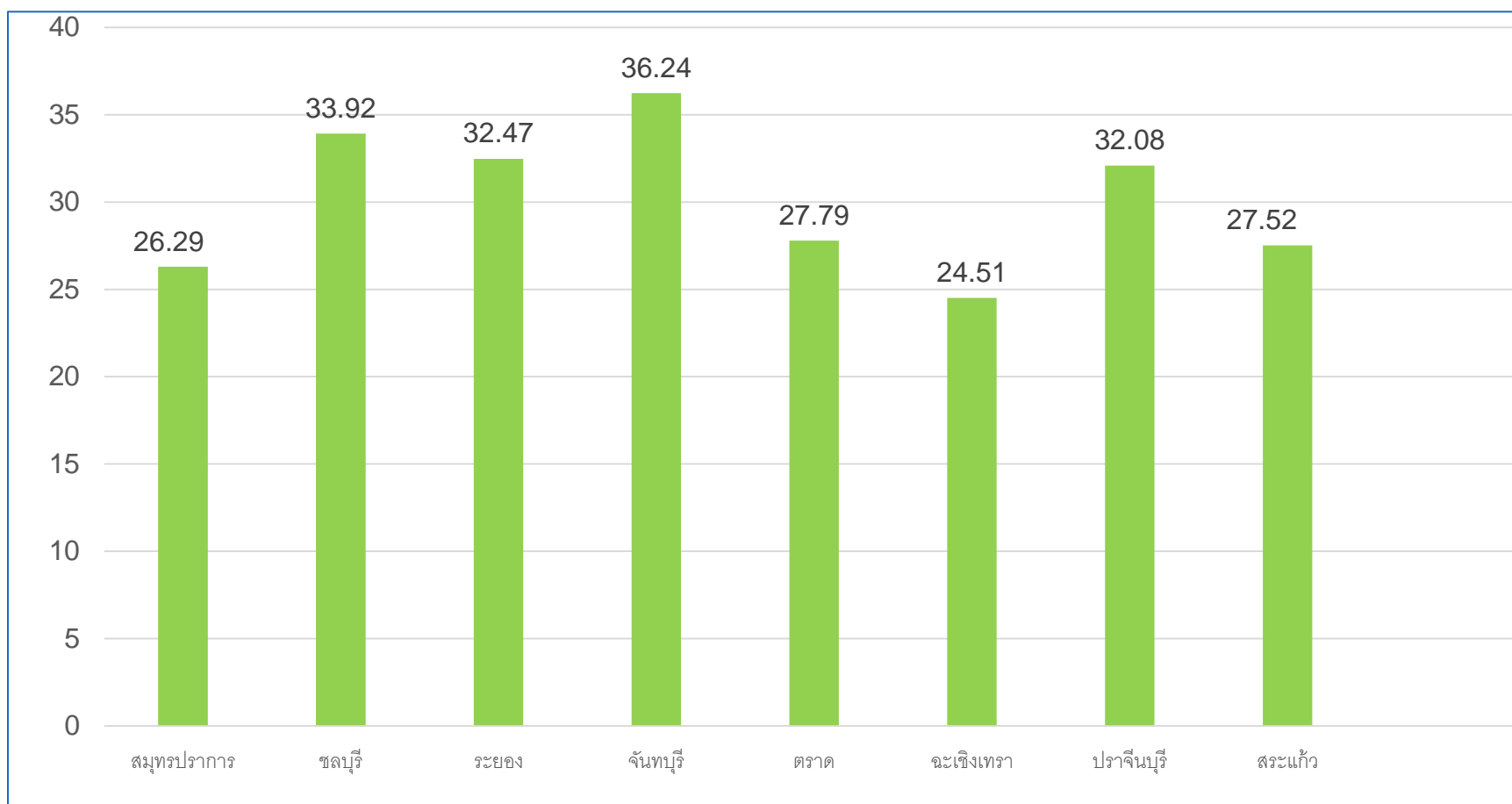
อัตราการคลอดมีชีพในหญิงอายุ 15-19 ปี เขตสุขภาพที่ 6 ปี 2559



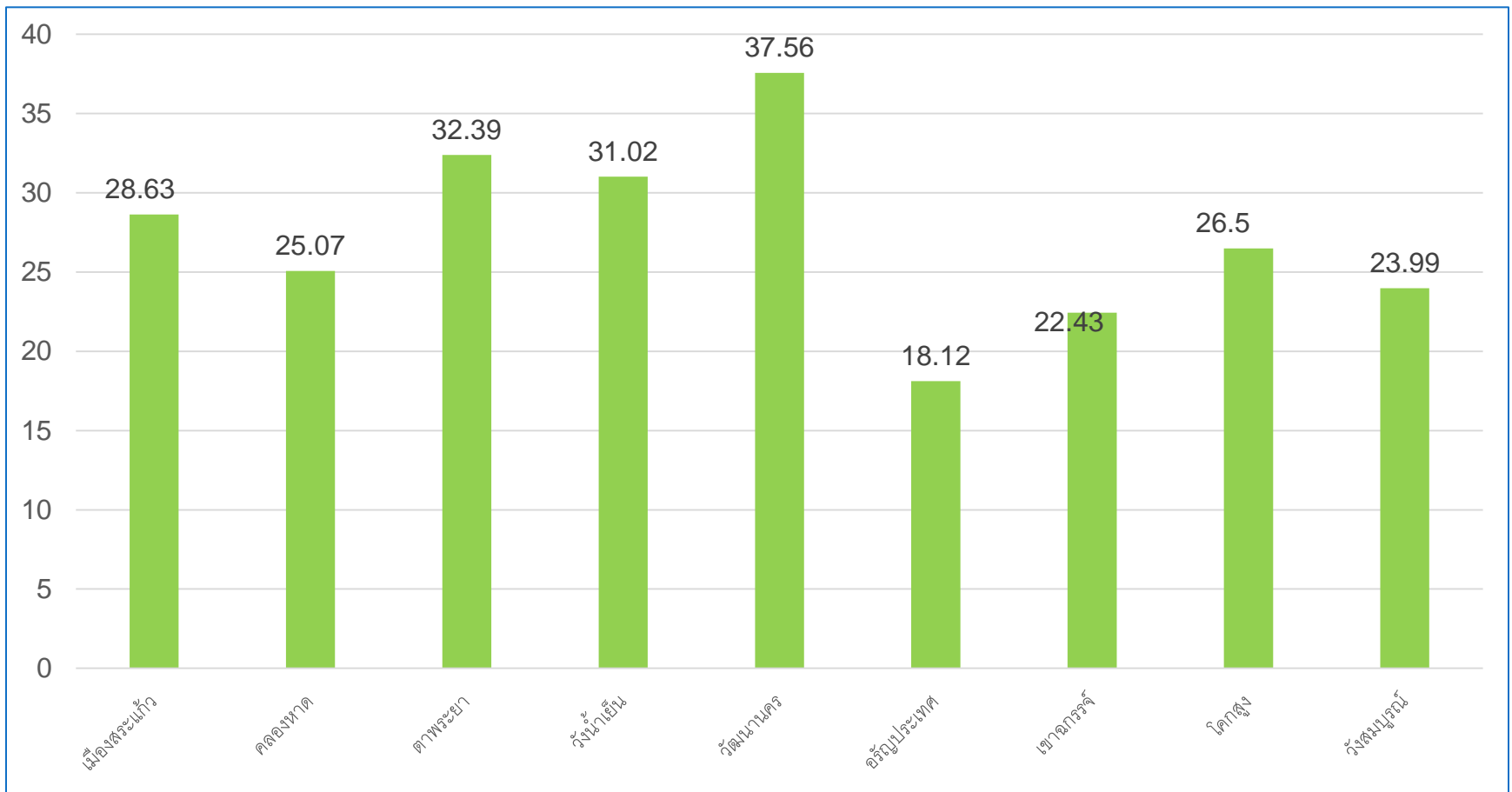
อัตราการคลอดมีชีพในหญิงอายุ 15-19 ปี จังหวัดสระแก้ว 2559



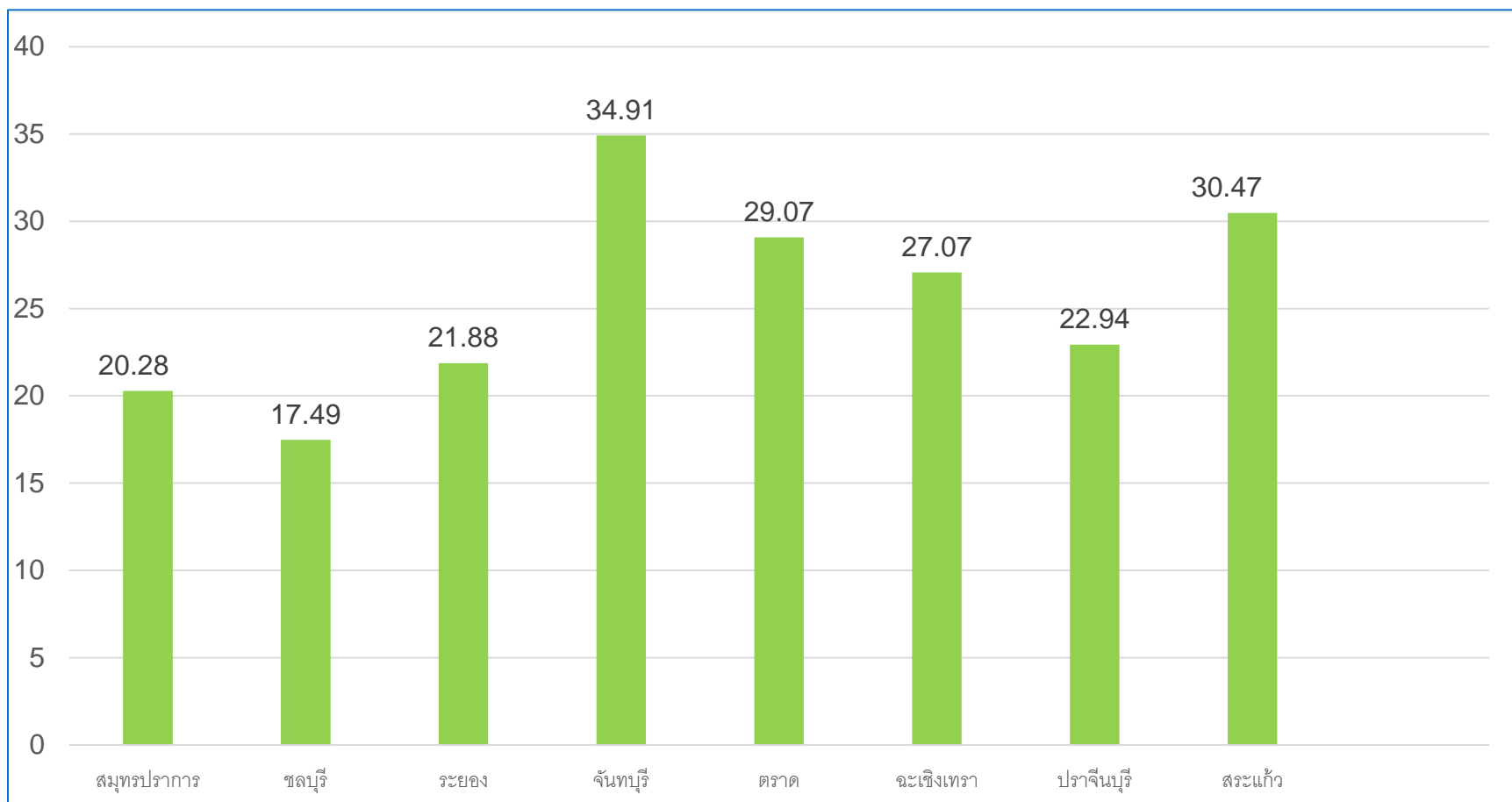
ร้อยละผู้ป่วยโรคเบาหวานที่ควบคุมระดับน้ำตาลได้ดี เขตสุขภาพที่ 6



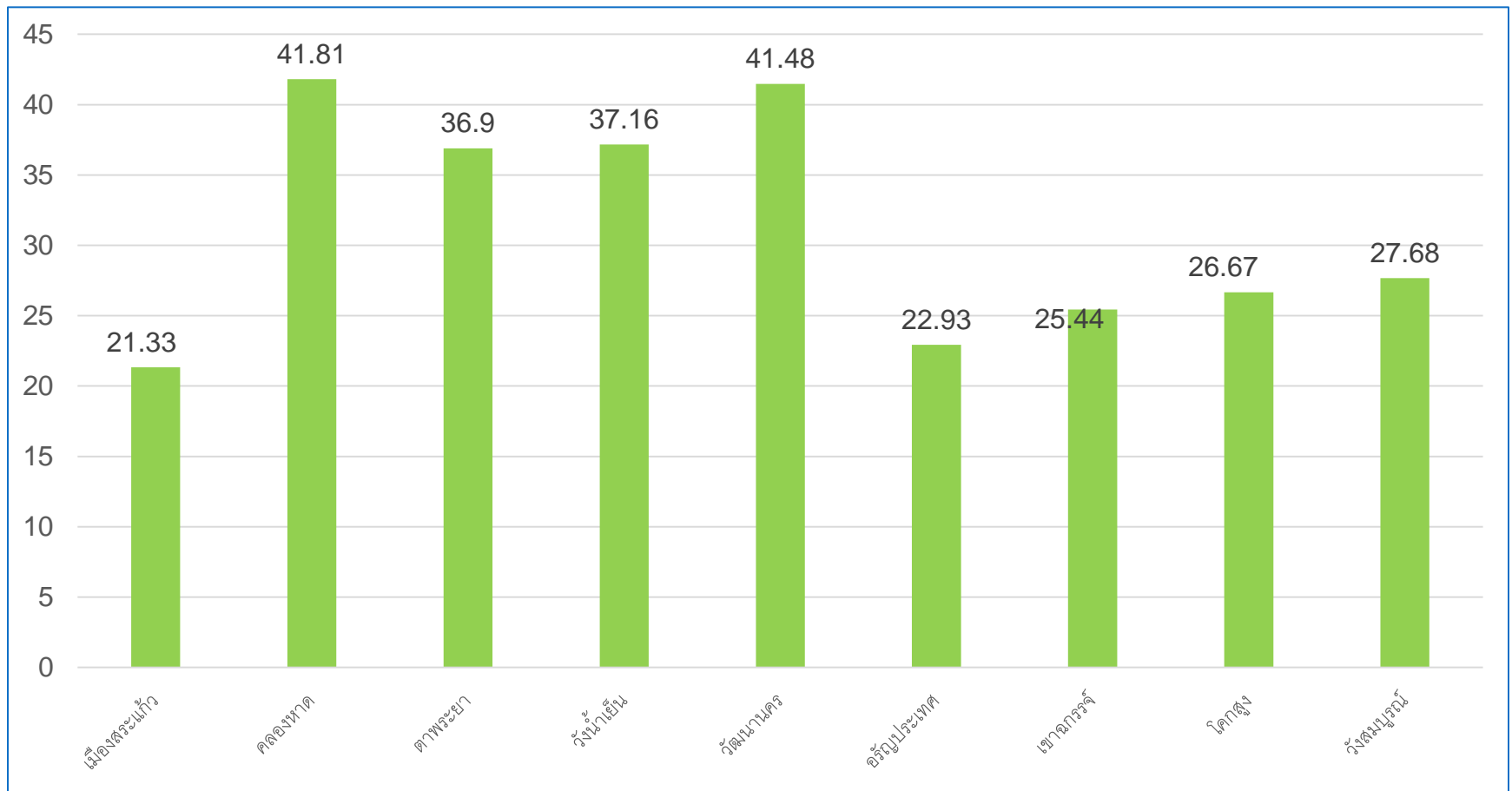
ร้อยละผู้ป่วยโรคเบาหวานที่ควบคุมระดับน้ำตาลได้ดีจังหวัดสระแก้ว



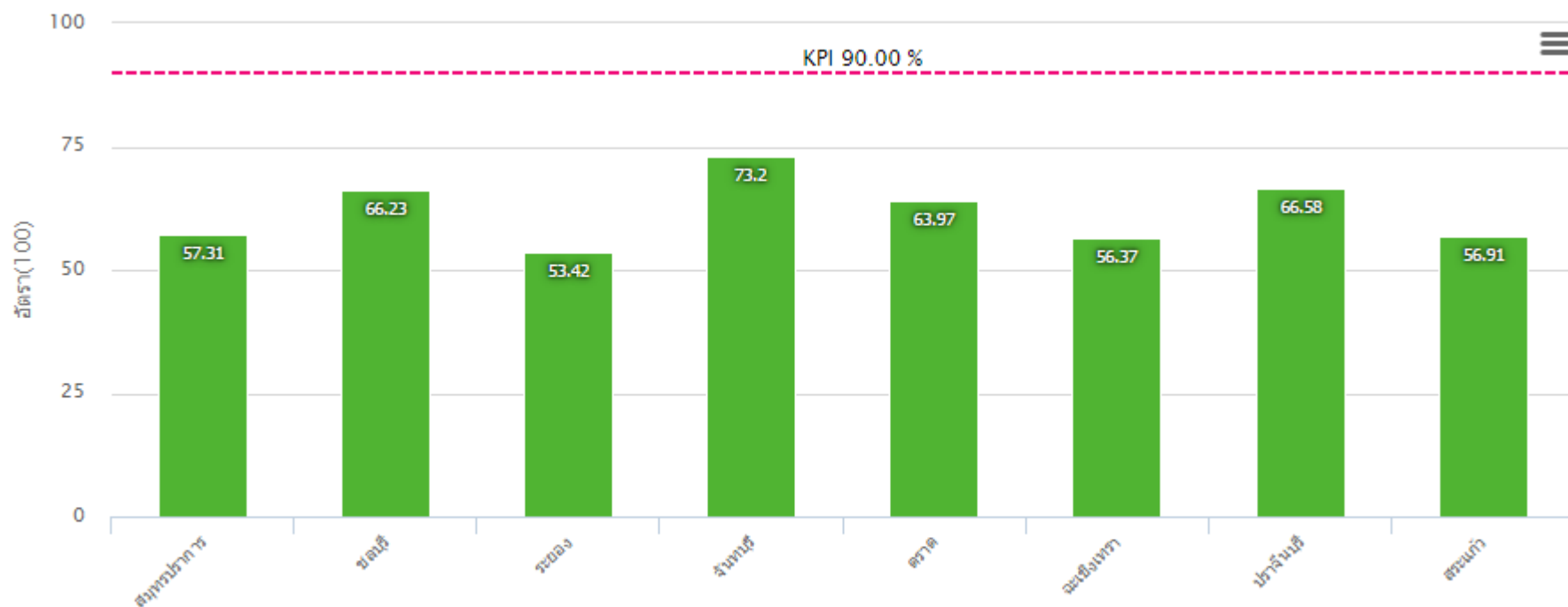
ร้อยละผู้ป่วยโรคความดันโลหิตสูงที่ควบคุมความดันโลหิตได้ดี เขต สุขภาพที่ 6



ร้อยละผู้ป่วยโรคความดันโลหิตสูงที่ควบคุมความดันโลหิตได้ดี จังหวัด สระแก้ว



ร้อยละของผู้ป่วย DM, HT ที่ได้รับการค้นหาและคัดกรองโรคไต เรื้อรัง เขตสุขภาพที่ 6 ปี 2559

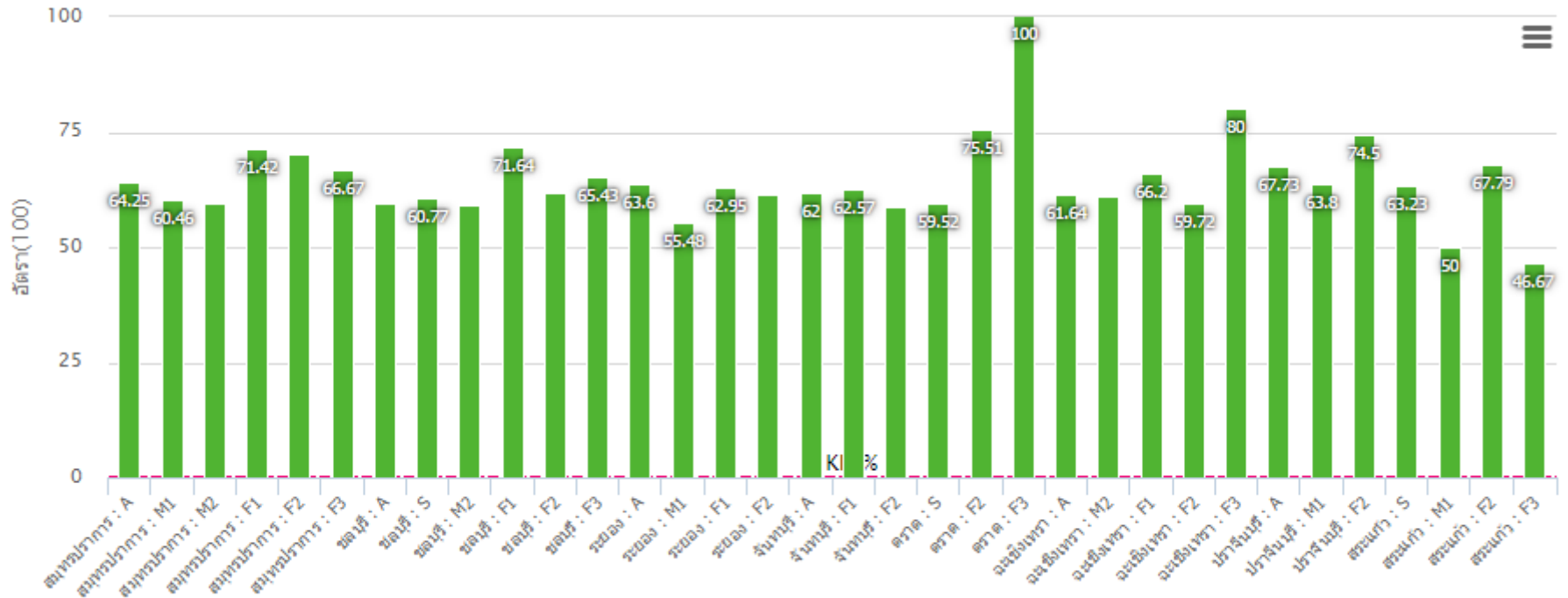


ร้อยละของผู้ป่วย DM, HT ที่ได้รับการค้นหาและคัดกรองโรคไต เรื้อรัง เขตสุขภาพที่ 6 ปี 2559





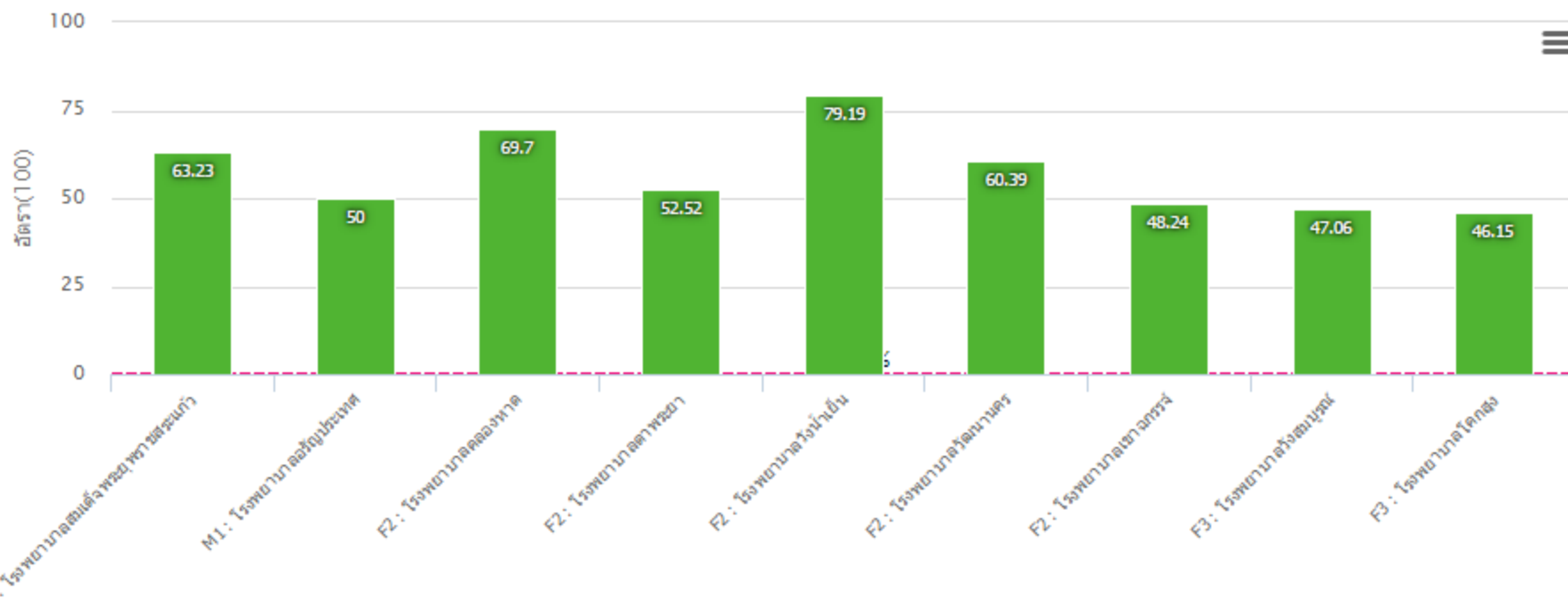
การชะลอความเสื่อมของไต ผู้ป่วยมีอัตราการลดลงของ eGFR < 4 ml/min/1.73 m²/yr ปี 2559





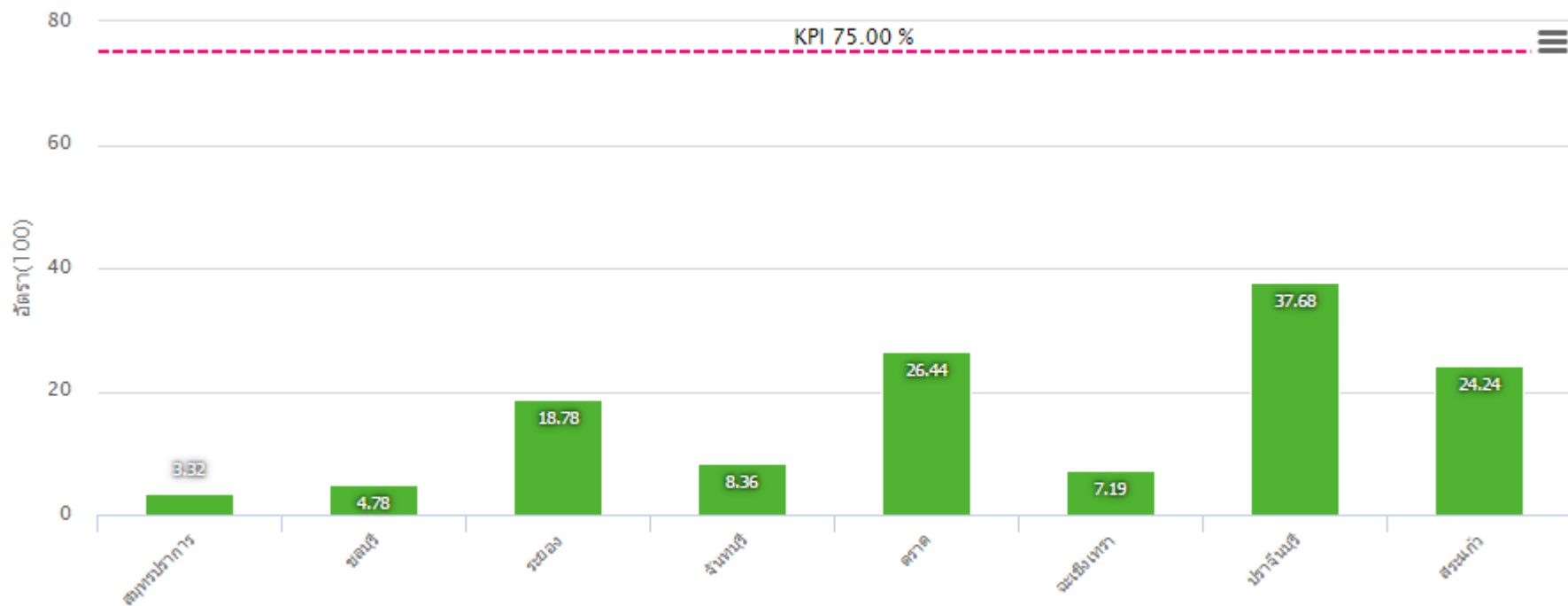
การชะลอความเสื่อมของไต ผู้ป่วยมีอัตราการลดลงของ $eGFR < 4 \text{ ml/min/1.73 m}^2/\text{yr}$ ปี 2559

Service Plan



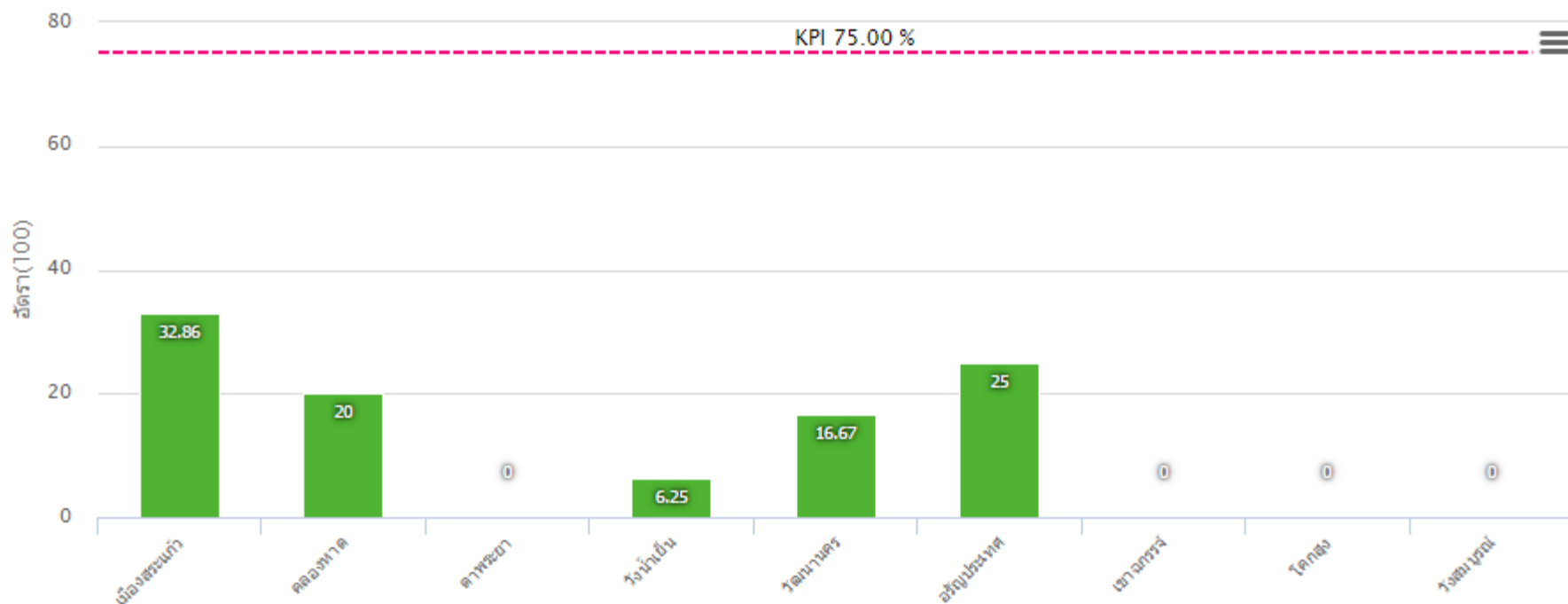


ร้อยละของผู้ป่วยโรคกล้ามเนื้อหัวใจขาดเลือดเฉียบพลัน (STEMI) ได้รับยาละลายลิ่มเลือด และ/หรือ การขยายหลอดเลือดหัวใจ เขตสุขภาพที่ 6 ปี 2559





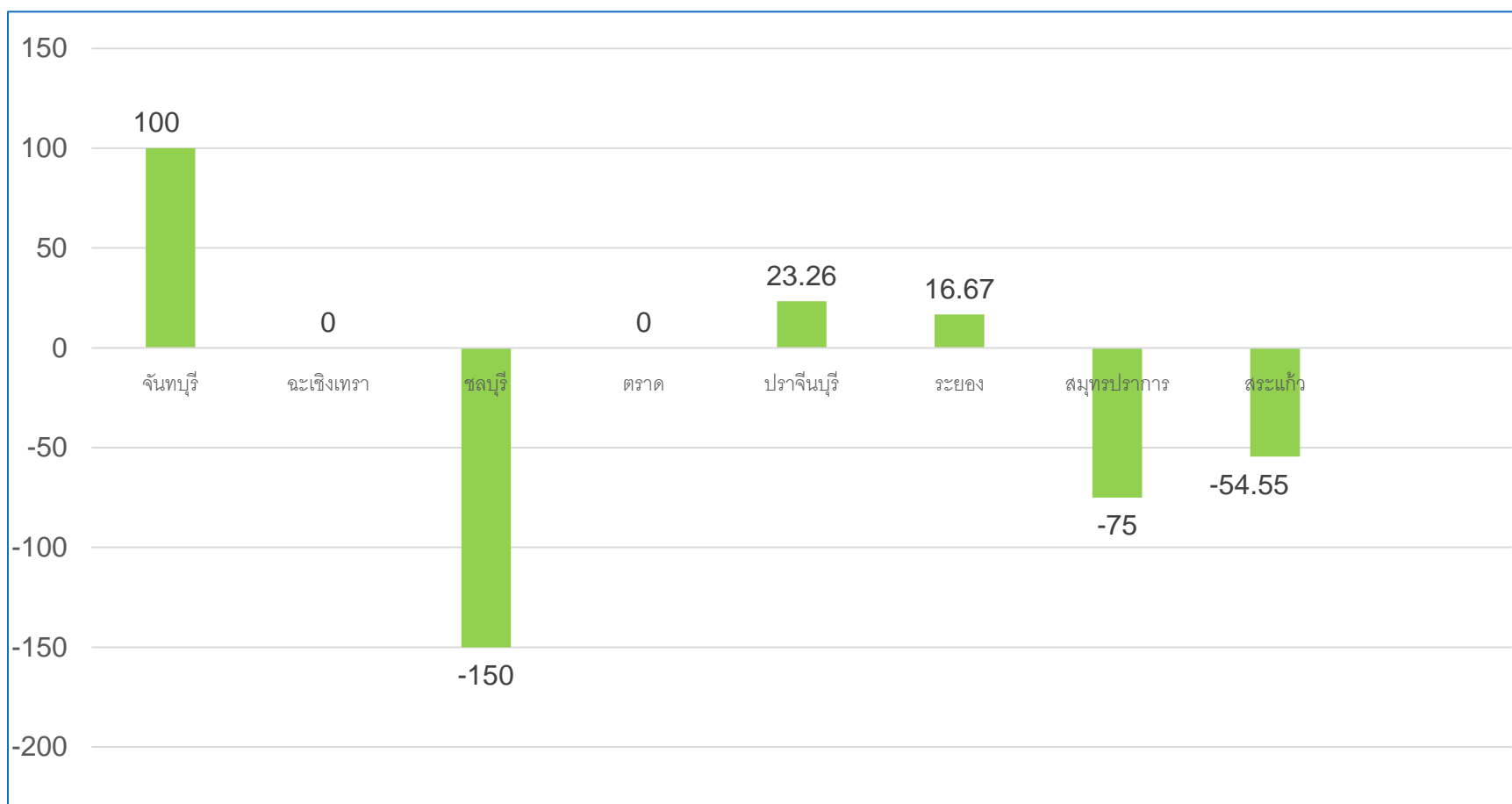
ร้อยละของผู้ป่วยโรคกล้ามเนื้อหัวใจขาดเลือดเฉียบพลัน (STEMI) ได้รับยาละลายลิ่มเลือด และ/หรือ การขยายหลอดเลือดหัวใจ จังหวัดสระแก้ว





การส่งต่อผู้ป่วยออกนอกเขตสุขภาพลดลง 4 สาขา เขตสุขภาพที่ 6 ปี

2559

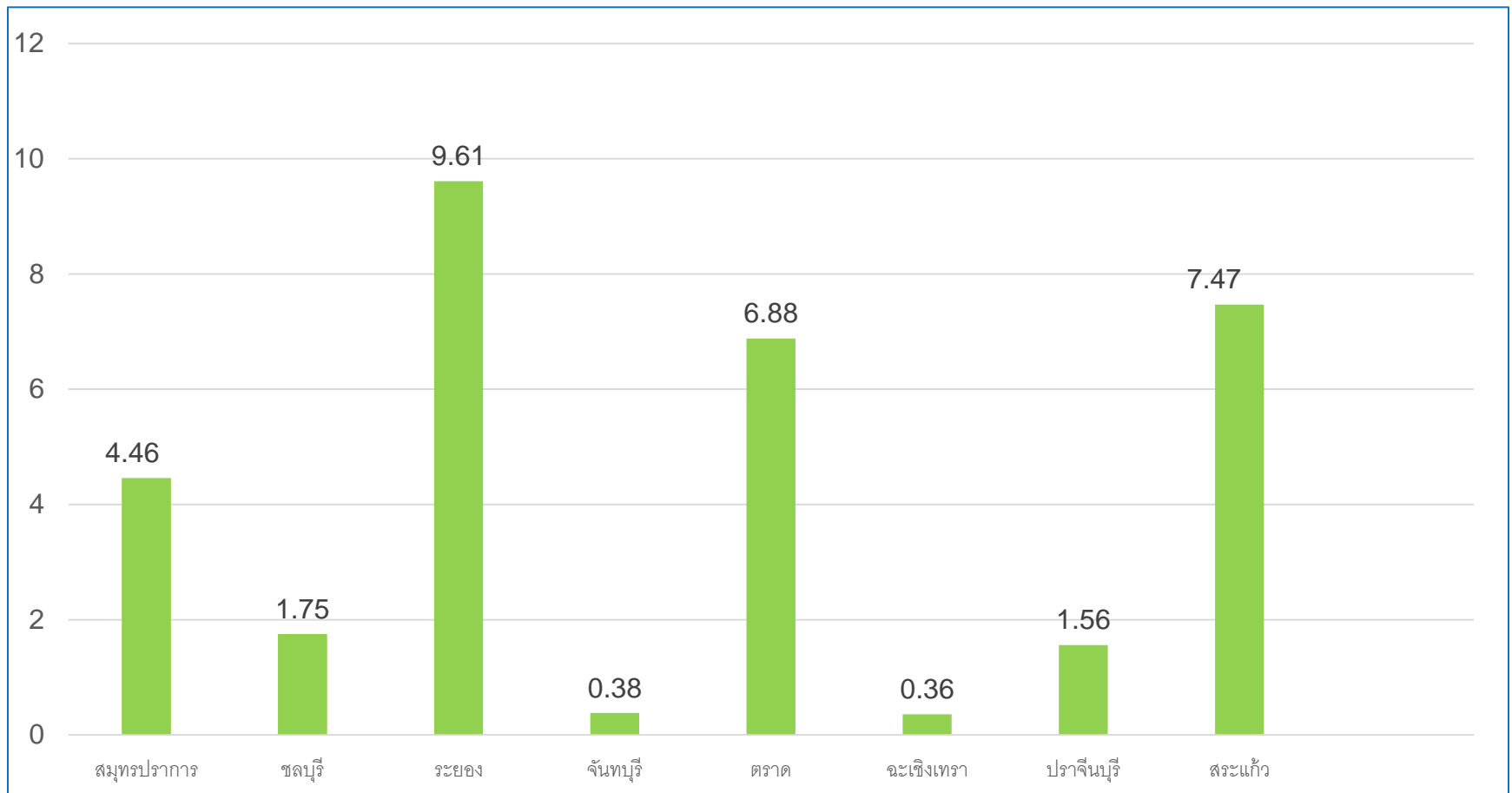




การส่งต่อผู้ป่วยนอกนอกเขตสุขภาพลดลง 4 สาขา จังหวัดสระแก้ว



อัตราตายทารกแรกเกิด อายุน้อยกว่าหรือเท่ากับ 28 วัน เขตสุขภาพที่ 6 ปี 2559



อัตราตายทารกแรกเกิด อายุน้อยกว่าหรือเท่ากับ 28 วัน จังหวัด

สระแก้ว

