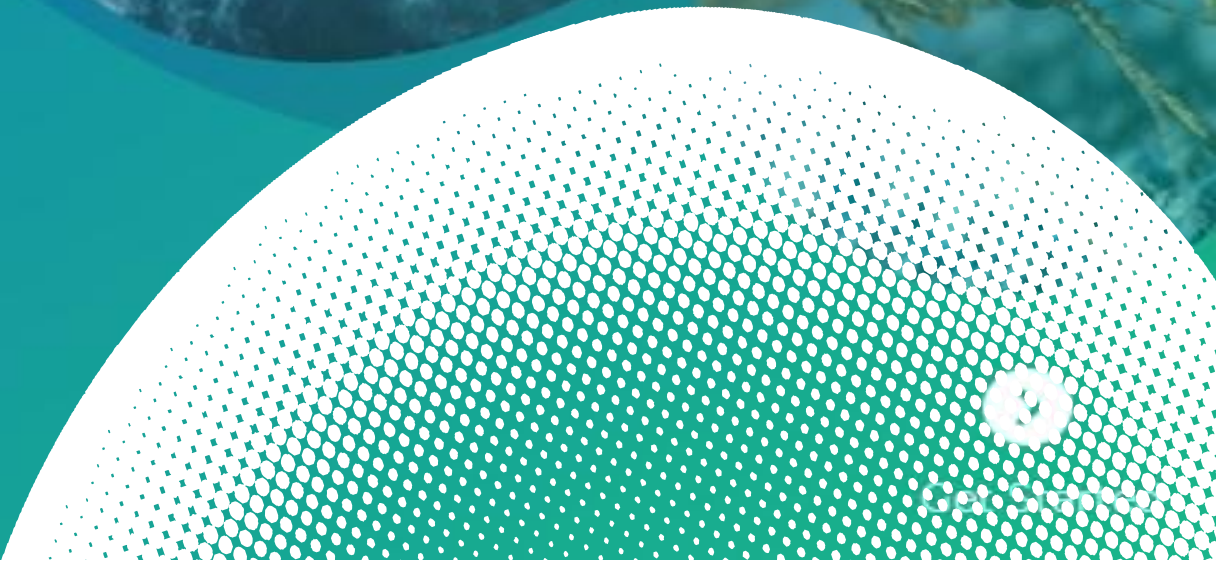
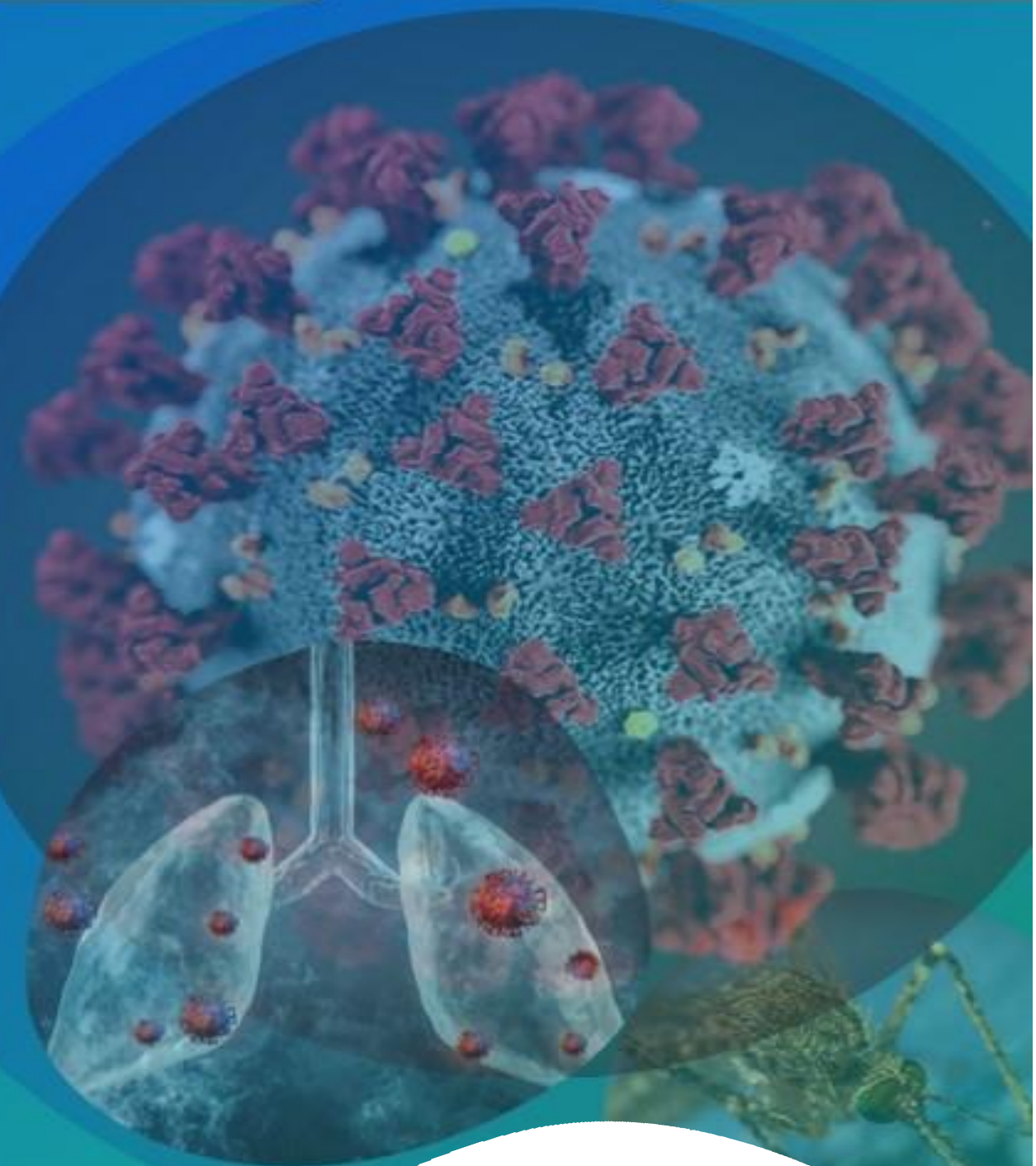




SAKAEO PROVINCIAL  
PUBLIC HEALTH  
OFFICE

# ประชุม คปสจ. 27 กุมภาพันธ์ 2566

กลุ่มงานควบคุมโรคติดต่อ  
สำนักงานสาธารณสุขจังหวัดสระแก้ว



# 10 อันดับโรคติดต่อของจังหวัดสระแก้ว

1 ม.ค -24 ก.พ.2566

No.	โรค	จำนวนผู้ป่วย	อัตราป่วย/แสน	เสียชีวิต	อัตราป่วยตาย
1	Diarrhoea	1251	222.62	0	0.00
2	Pyrexia (ไข้ไม่ทราบสาเหตุ)	277	49.29	0	0.00
3	Pneumonia	204	36.30	1	0.49
4	Food Poisoning	125	22.24	0	0.00
5	Tuberculosis,total	123	21.89	1	0.81
6	Pulmonary T.B.	77	13.70	1	1.30
7	H.conjunctivitis (ตาแดง)	63	11.21	0	0.00
8	S.T.D.,total	56	9.97	0	0.00
9	T.B. other organs	45	8.01	0	0.00
10	Syphilis	39	6.94	0	0.00

เดือนกุมภาพันธ์ พบ Cluster อาหารเป็นพิษในโรงเรียน 2 Cluster เขตตำบลคลองหินปูน และตำบลตาหลังในขอให้พื้นที่สื่อสารความเสี่ยง และเฝ้าระวังกิจกรรมเสี่ยง และสถานที่เสี่ยง



# avian influenza



กรมควบคุมโรค  
ประชุมมาตรการยกระดับ  
เฝ้าระวัง  
"ไข้หวัดนก" 2 มิ.ค. 66 นี้  
หลังพบเด็กกัมพูชา  
เสียชีวิต H5N1

ระบาดในไทย ปี 2546-2549 (ห่าง16 ปี)  
- ผู้ป่วยไข้หวัดนก รายสุดท้ายของไทย พบที่ จังหวัดหนองบัวลำภู  
- ยอดผู้ป่วยโรคไข้หวัดนกของประเทศไทย ทั้งหมด 25 คน  
เสียชีวิต 17 คน อัตราป่วยตาย 68%

## กัมพูชา พบ H5N1 2 ราย

### รายที่ 1

เพศหญิง อายุ 11 ปี ป่วยวันที่ 16 ก.พ. 66 มีอาการ ไข้ ไอ และเจ็บคอ เสียชีวิต วันที่ 2 ก.พ. 66 โดยเข้ารับการรักษาในโรงพยาบาลเด็กแห่งชาติ 21 กุมภาพันธ์ 66 ด้วย **อาการปอดบวมอย่างรุนแรง เสียชีวิตในวันที่ 22 ก.พ. 66**

### รายที่ 2

เพศชาย อายุ 49 ปี **เป็นพ่อของเด็กหญิงที่เสียชีวิต** ผลตรวจหาเชื้อไวรัสไข้หวัดนก H5N1 "พบผลบวก" **อาการไม่รุนแรง ขณะนี้กำลังรักษาตัวอยู่** ประกาศวันที่ 24 ก.พ. 66



## มาตรการ

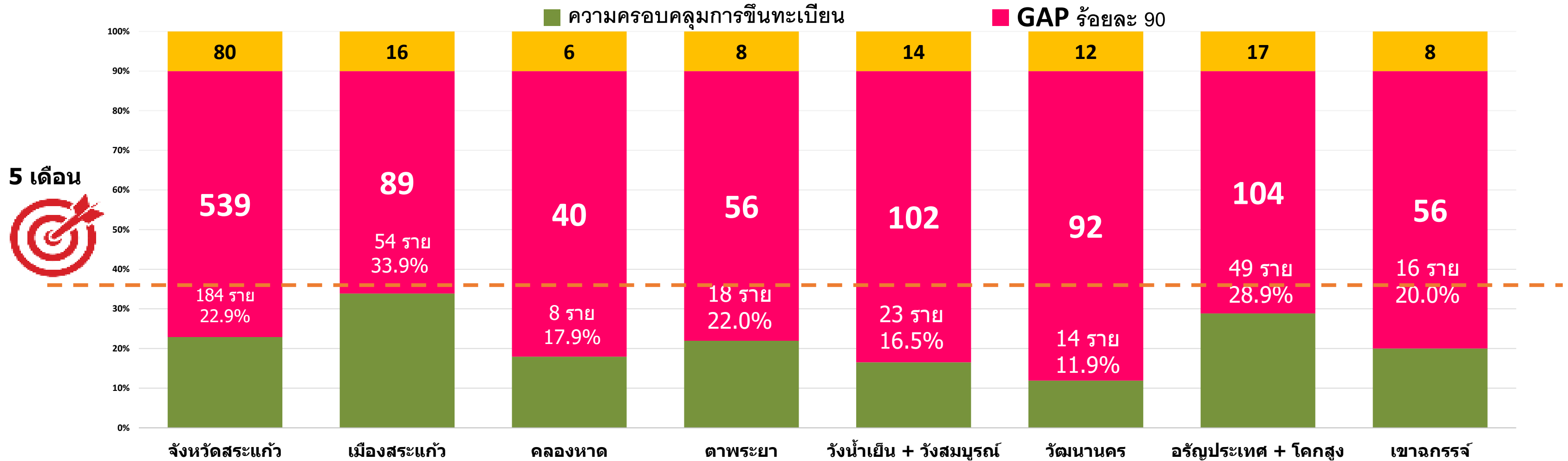
- สื่อสารความเสี่ยง
- เตรียมความพร้อมบุคลากรและเวชภัณฑ์
- ด้านขนแดนเข้มงวดการเคลื่อนย้ายสัตว์นำโรค
- รพ./สสอ. เฝ้าระวังผู้ป่วยเข้าข่ายสงสัยในสถานบริการ
- รพ./สสอ เฝ้าระวังพฤติกรรมเสี่ยง และสถานที่เสี่ยง

สระแก้ว



# สถานการณ์การดำเนินงานวัณโรคปี 2566

## ผลความครอบคลุมการขึ้นทะเบียนรักษาวัณโรครายใหม่และกลับเป็นซ้ำ [Treatment Coverage ≥ 90%]



การขึ้นทะเบียนการรักษา 2566 (เป้าหมาย ≥ 90%)

คาดประมาณผู้ป่วยวัณโรค 539 ราย (143/แสนปชก.) ผลงานขึ้นทะเบียนรักษา 184 ราย (22.9%) **ต้องดำเนินการเร่งรัดค้นหา และขึ้นทะเบียนรักษาอีก จำนวน 539 ราย** ขึ้นทะเบียนสูงสุด คือ TB Clinic รพ.สระแก้ว 54 ราย (33.9%) , TB Clinic รพ.อรัญประเทศ 49 ราย (28.9%), TB Clinic รพ.ตาพระยา 18 ราย (22.2%) ตามลำดับ

# ผลสำเร็จการรักษาผู้ป่วยวัณโรคปอดรายใหม่ (PA) ปี 2566 [เป้าหมาย ≥ ร้อยละ 88]

จังหวัด/อำเภอ	จำนวนผู้ป่วย	%	รักษาสำเร็จ		กำลังรักษา		เสียชีวิต		ขาดยา		โอนออก		เปลี่ยนวินิจฉัย	
			จำนวน	%	จำนวน	%	จำนวน	%	จำนวน	%	จำนวน	%	จำนวน	%
รพ.สระแก้ว	33	31.4	0	0.0	27	81.8	2	6.1	0	0.0	4	12.1	0	0.0
รพ.คลองหาด	5	4.8	0	0.0	3	60.0	1	20.0	0	0.0	1	20.0	0	0.0
รพ.ตาพระยา	12	11.4	0	0.0	11	91.7	1	8.3	0	0.0	0	0.0	0	0.0
รพ.วังน้ำเย็น	14	13.3	0	0.0	11	78.6	0	0.0	0	0.0	3	21.4	0	0.0
รพ.วัฒนานคร	9	8.6	0	0.0	9	100.0	0	0.0	0	0.0	0	0.0	0	0.0
รพ.อรัญประเทศ	19	18.1	0	0.0	19	100.0	0	0.0	0	0.0	0	0.0	0	0.0
รพ.เขาฉกรรจ์	10	9.5	0	0.0	9	90.0	0	0.0	0	0.0	1	10.0	0	0.0
รพ.วังสมบูรณ์	3	2.9	0	0.0	3	100.0	0	0.0	0	0.0	0	0.0	0	0.0
ภาพรวมจังหวัด	105	100.0	0	0.0	93	87.6	4	3.8	0	0.0	9	8.6	0	0.0

PA 2566 (1 ต.ค.65–30 ก.ย.66) 105 ราย

(เป้าหมาย ≥ ร้อยละ 88)

คาดการณ์ปัจจุบัน 96.2% กำลังรักษา 87.6% เสียชีวิต 4 ราย (3.8%) (เป้าหมายไม่เกิน 4%)

\*โอนออก 9 ราย\*

▶ รพ.สระแก้ว 4 ราย (12.1%) โอนออก รพ.วัฒนานคร  
รพ.วังน้ำเย็น รพ.คลองหาด รพ.ชลบุรี

▶ รพ.คลองหาด 1 ราย (20.0%) โอนออก รพ.สระแก้ว

▶ รพ.วังน้ำเย็น 3 ราย (21.4%) โอนออก รพ.สระแก้ว รพ.เขาฉกรรจ์

▶ รพ.เขาฉกรรจ์ 1 ราย (10.0%) โอนออก รพ.สระแก้ว



# มาตรการ

 สำนักงานสาธารณสุขจังหวัดสระแก้ว  
Sakaeo Provincial Public Health Office  
23 กุมภาพันธ์ 2566



วันที่ 23 ก.พ. 2566 เวลา 08.30-12.00 น. นำทีมโดยแพทย์หญิงลานทิพย์ เหมรัมย์ดี รองผู้อำนวยการสำนักงานป้องกันควบคุมโรคที่ 6 ชลบุรี ร่วมกับกลุ่มงานควบคุมโรคติดต่อ สำนักงานสาธารณสุขจังหวัดสระแก้ว หรือแนวทางขับเคลื่อนการดำเนินงานวัณโรคเพื่อติดตามผลการดำเนินงานด้านควบคุมวัณโรคของโรงพยาบาลสมเด็จพระยุพราชสระแก้ว และเวลา 13.30-16.30 น. หรือแนวทางขับเคลื่อนการดำเนินงานร่วมกับทีมเครือข่ายควบคุมวัณโรคของโรงพยาบาลอรัญประเทศ ณ ห้องประชุม ONE STOP SERVICE CENTER สำนักงานสาธารณสุขจังหวัดสระแก้ว

 กลุ่มงานควบคุมโรคติดต่อ โทร 037-425-141-  
ต่อ 308,309

1. เร่งคัดกรองค้นหาผู้ป่วยใน 7 กลุ่มเสี่ยง และขึ้นทะเบียน NTIP ทุกรายเพื่อให้ผู้ป่วยได้รับยาและติดตามการรักษาผู้ป่วยให้สำเร็จ โดยเฉพาะ กลุ่มสัมผัสร่วมบ้านและผู้ติดสุราเรื้อรัง
2. ขึ้นทะเบียนผู้ป่วยวัณโรคในโปรแกรม NTIP ทุกราย เนื่องจากกรณีไม่ได้ขึ้นทะเบียนไม่สามารถเบิกยาทดแทนได้ ซึ่งเป็นภาระของโรงพยาบาลที่มีค่าใช้จ่ายสูง
3. ทบทวนระบบการคัดกรองและวินิจฉัยผู้ป่วยในโรงพยาบาล ให้เชื่อมต่อกัน (คลินิกวัณโรค OPD Ward และ Lab) รวมทั้งระบบการส่งต่อผู้ป่วยรักษาต่อและติดตามการรักษาในพื้นที่
4. ตรวจสอบข้อมูลใน ICD 10 รหัส A15 - A19 ผู้ป่วยที่ได้รับการวินิจฉัยวัณโรคและนำมาขึ้นทะเบียน NTIP ทุกราย





# สรุปการให้บริการวัคซีน โควิด-19 จังหวัดสระแก้ว

## สัปดาห์ที่ 8

[19 ก.พ - 25 ก.พ 2566]

SAKAEO PROVINCIAL PUBLIC HEALTH OFFICE



## "รวมพลัง อสม.ส่งต่อภูมิคุ้มกันป้องกัน 608 ให้ปลอดภัย"

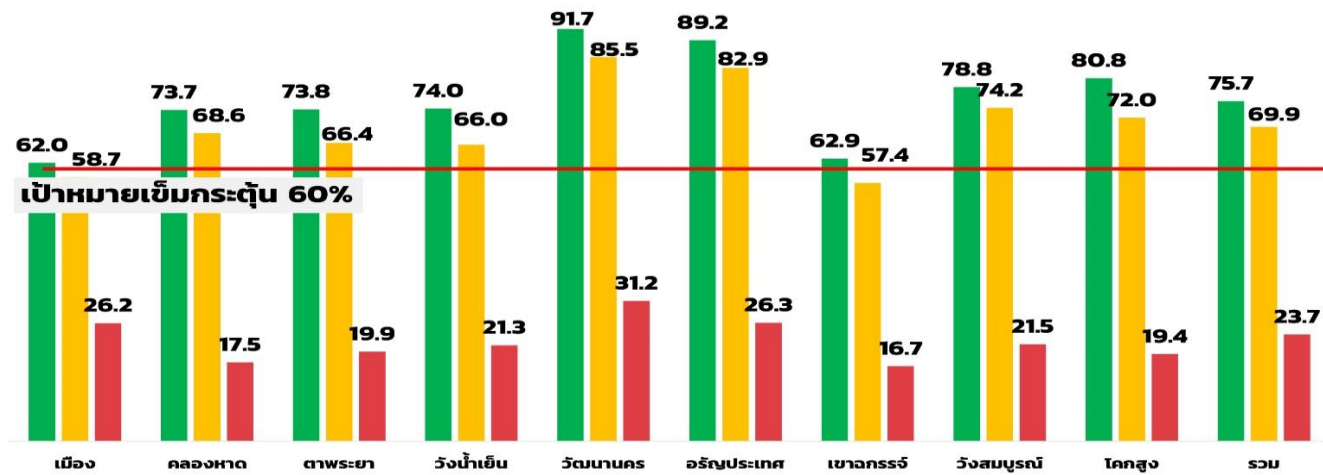


### 866,987 โดส

ครอบคลุม **75.7%**

สัปดาห์นี้	เข็ม 1	เข็ม 2	เข็ม 3	เข็ม 4	เข็ม 5	รวม
	22	38	23	7	3	93
สะสม	379,419	350,736	118,913	16,391	1,528	866,987

### ความครอบคลุมการฉีดวัคซีนโควิด 19 จังหวัดสระแก้ว แยกรายอำเภอ



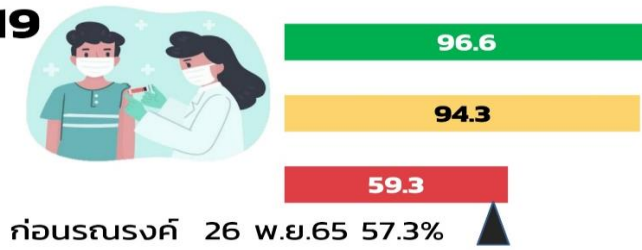
\*\*ประชากรตามสิทธิการรักษาพยาบาล จาก สปสช 2564 ผลการฉีดจาก MOPH IC\*\*\*

กลุ่มงานควบคุมโรคติดต่อ 037-425141-4 ต่อ 308,309

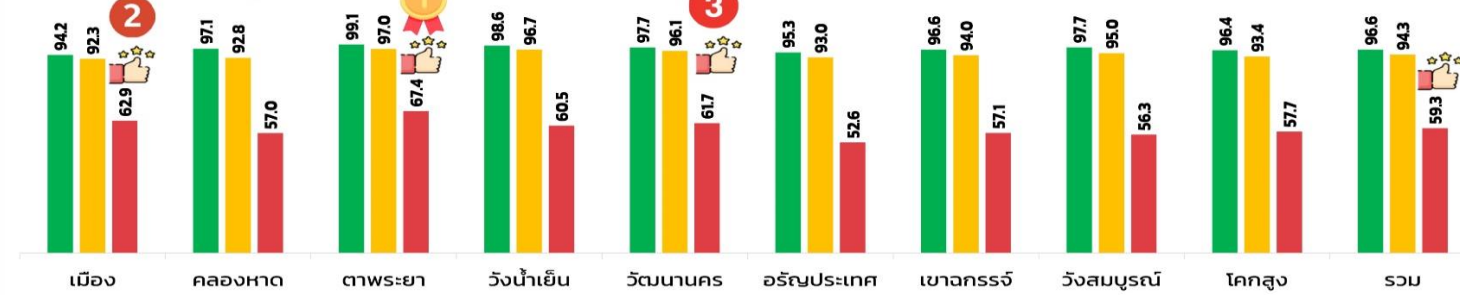
### จำนวนการฉีดวัคซีนรายสัปดาห์ 19 ก.พ - 25 ก.พ 2566

	+ เข็ม 1	+ เข็ม 2	+ เข็ม 3	+ เข็ม 4	+ เข็ม 5
เมือง	4	8	4	3	
คลองหาด	4	9	8	2	
ตาพระยา		1			1
วังน้ำเย็น	4	1	2	2	
วัฒนานคร	4	4	8		1
อรัญประเทศ	5	11	1		
เขาฉกรรจ์		1			1
วังสมบูรณ์					
โคกสูง	1	3			

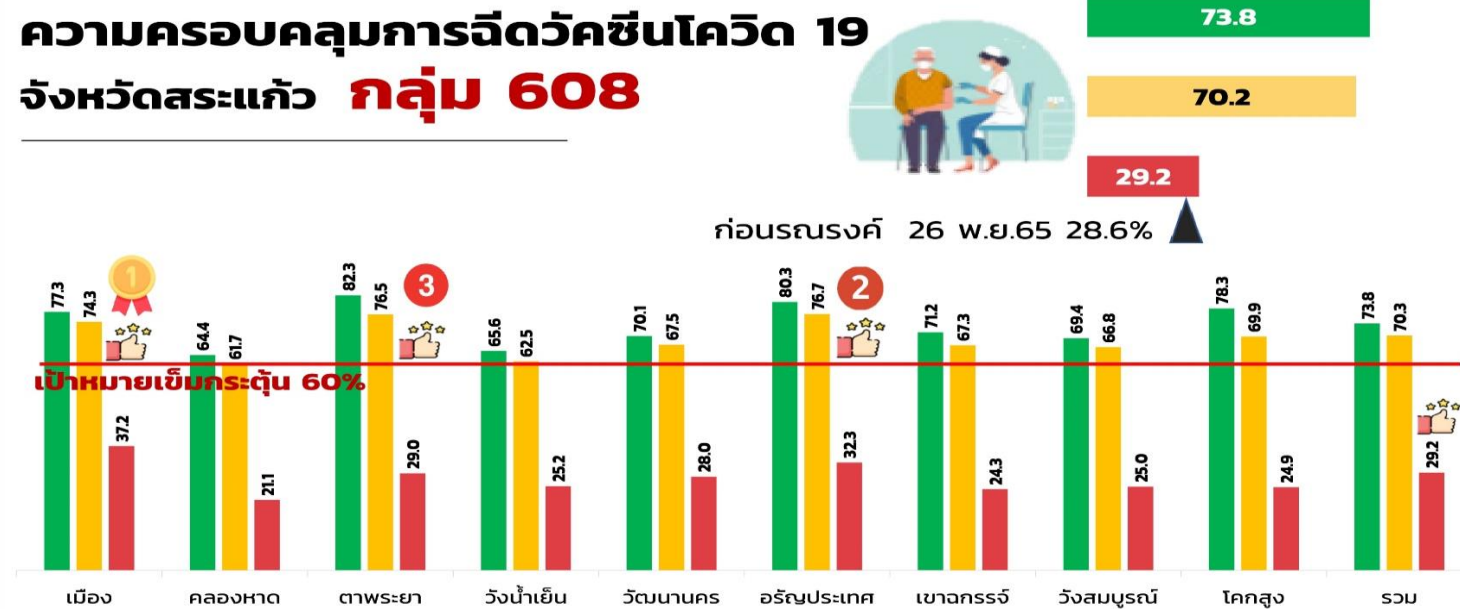
### ความครอบคลุมการฉีดวัคซีนโควิด 19 จังหวัดสระแก้ว อสม.



### เป้าหมายเข็มกระตุ้น 100%



### ความครอบคลุมการฉีดวัคซีนโควิด 19 จังหวัดสระแก้ว กลุ่ม 608



## การดำเนินงาน

- ☐ ประชาสัมพันธ์ทุกหน่วยบริการ/CUP เชิญชวนกลุ่มที่ได้รับวัคซีนเข็มสุดท้าย นานกว่า 3 เดือนขึ้นไป ให้ไปรับบริการฉีดวัคซีนเข็มกระตุ้น
- ☐ กรณี Walk-in สามารถจัดบริการให้ประชาชนสามารถรับวัคซีนได้ทันที
- ☐ จัดสถานบริการให้ประชาชนสามารถเข้าถึงได้สะดวกและทั่วถึง โดยจัดให้มีบริการอย่างน้อย 1 วันต่อสัปดาห์ หรือจัดหน่วยฉีดวัคซีนเคลื่อนที่เชิงรุก



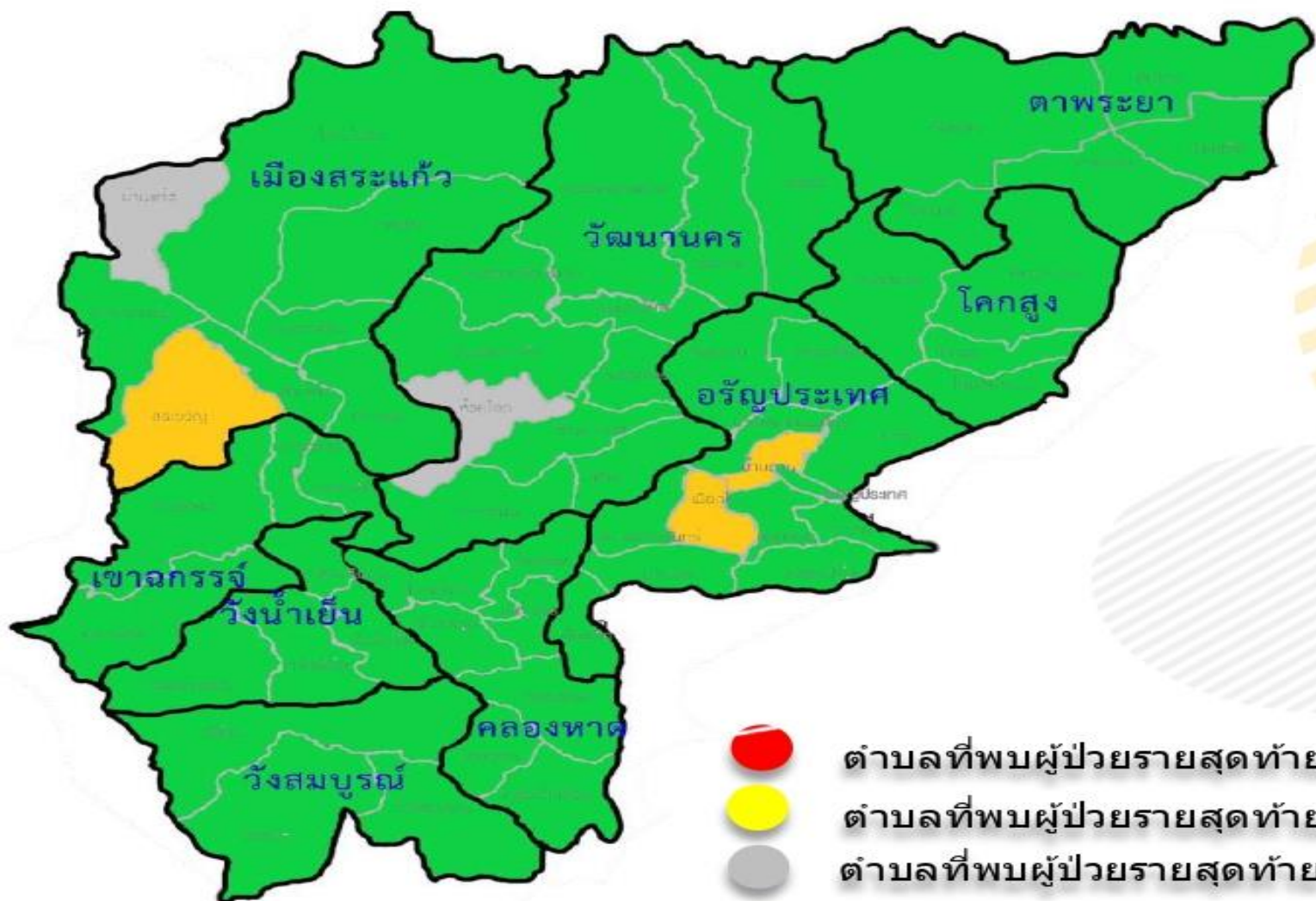


สำนักงานสาธารณสุข  
จังหวัดสระแก้ว



# โรคไข้เลือดออก

สัปดาห์ที่ 8 วันที่ 19 ก.พ - 25 ก.พ 2566



- ตำบลที่พบผู้ป่วยรายสุดท้าย 1-7 วัน
- ตำบลที่พบผู้ป่วยรายสุดท้าย 8-14 วัน
- ตำบลที่พบผู้ป่วยรายสุดท้าย 15-28 วัน
- ตำบลที่พบผู้ป่วยเกิน 28 วันขึ้นไปหรือไม่พบผู้ป่วย

- ประเทศไทย พบผู้ป่วย 5,499 ราย อัตราป่วย 8.23 ต่อแสน ปชก. เสียชีวิต 2 ราย อัตราป่วยตาย ร้อยละ 0.04
- เขตสุขภาพที่ 6 พบผู้ป่วย 896 ราย อัตราป่วย 14.41 ต่อแสน ปชก.
- จังหวัดสระแก้ว พบผู้ป่วย 21 ราย อัตราป่วย 3.74 ต่อแสน ปชก. ลำดับที่ 50 ของประเทศ

อันดับ	อำเภอ	จำนวน	อัตราป่วย/ แสน ปชก.
1	อรัญประเทศ	12	13.38
2	เมืองสระแก้ว	4	3.6
3	คลองหาด	1	2.6
4	วัฒนานคร	2	2.44
5	เขาฉกรรจ์	1	1.76
6	ตาพระยา	1	1.75
7	วังสมบูรณ์	0	0
8	โคกสูง	0	0
9	วังน้ำเย็น	0	0
รวม		21	3.74

สัปดาห์ที่ 8 [19 ก.พ - 25 ก.พ 66]      สะสม [ราย]

0

21

