

# วาระประชุม คปสจ.วันที่ 1ก.พ.2566

กลุ่มงานพัฒนาคุณภาพและรูปแบบบริการ

เรื่องแจ้งเพื่อทราบ 3 เรื่อง



โดย กลุ่มงานพัฒนาคุณภาพและรูปแบบบริการ

# 1.สรุปผลงาน IMC ไตรมาส 1

## ตัวชี้วัด

1. ร้อยละ 100 การดูแลตามโปรแกรมใน รพ.ครบ 5 วัน ผลงานร้อยละ 78.26
2. ร้อยละ 75 ของผู้ป่วย IMC ได้รับการบริหารสภาพและติดตามจนครบ 6 เดือน หรือจน Barthel index = 20

## ผลงาน ร้อยละ 91.30

3. ร้อยละ 75 ของผู้ป่วย IMC ที่ได้รับการติดตาม ครบจน 6 มี BI สูงขึ้น  
ผลงาน ร้อยละ 63.84

# 1.การดูแลตามโปรแกรมครบ 5 วัน แยก ราย รพ.



## 2.ติดตามเยี่ยมครบ 6 เดือน/BI = 20 แยก ราย รพ.



### 3.ติดตามเยี่ยมครบ 6 เดือน มี BI สูงขึ้น



## 2.สรุปผลงานการดูแลต่อเนืองที่บ้าน(COC)

ไตรมาส 1 ปี 2566

1. ตัวชี้วัด เชิงปริมาณ : อัตราความครอบคลุมการเยี่ยมบ้าน  
ผู้ป่วยที่บ้าน ร้อยละ 80

2. ตัวชี้วัด เชิงคุณภาพ :

1. ส่งข้อมูลผู้ป่วยถึงหน่วยบริการปลายทาง ภายใน 5 วัน ร้อยละ 80

2. อัตราผู้ป่วยได้รับการเยี่ยมบ้าน ใน 14 วัน ร้อยละ 80

3. อัตราการเกิดภาวะแทรกซ้อน ไม่เกิน ร้อยละ 5

4. อัตราการเกิด Re-Admit ไม่เกิน ร้อยละ 5



สำนักงานสาธารณสุข  
จังหวัดสระแก้ว

# 1. อัตราความครอบคลุมการเยี่ยมบ้านผู้ป่วยที่บ้านแยกรายอำเภอ



ที่มา: <https://backend.thaicarecloud.org>



# 1.1. อัตราความครอบคลุมการเยี่ยมบ้านผู้ป่วยที่บ้าน กลุ่มโรค Stroke

สำนักงานสาธารณสุข  
จังหวัดสระแก้ว



ที่มา: <https://backend.thaicarecloud.org>

ผ่านเกณฑ์

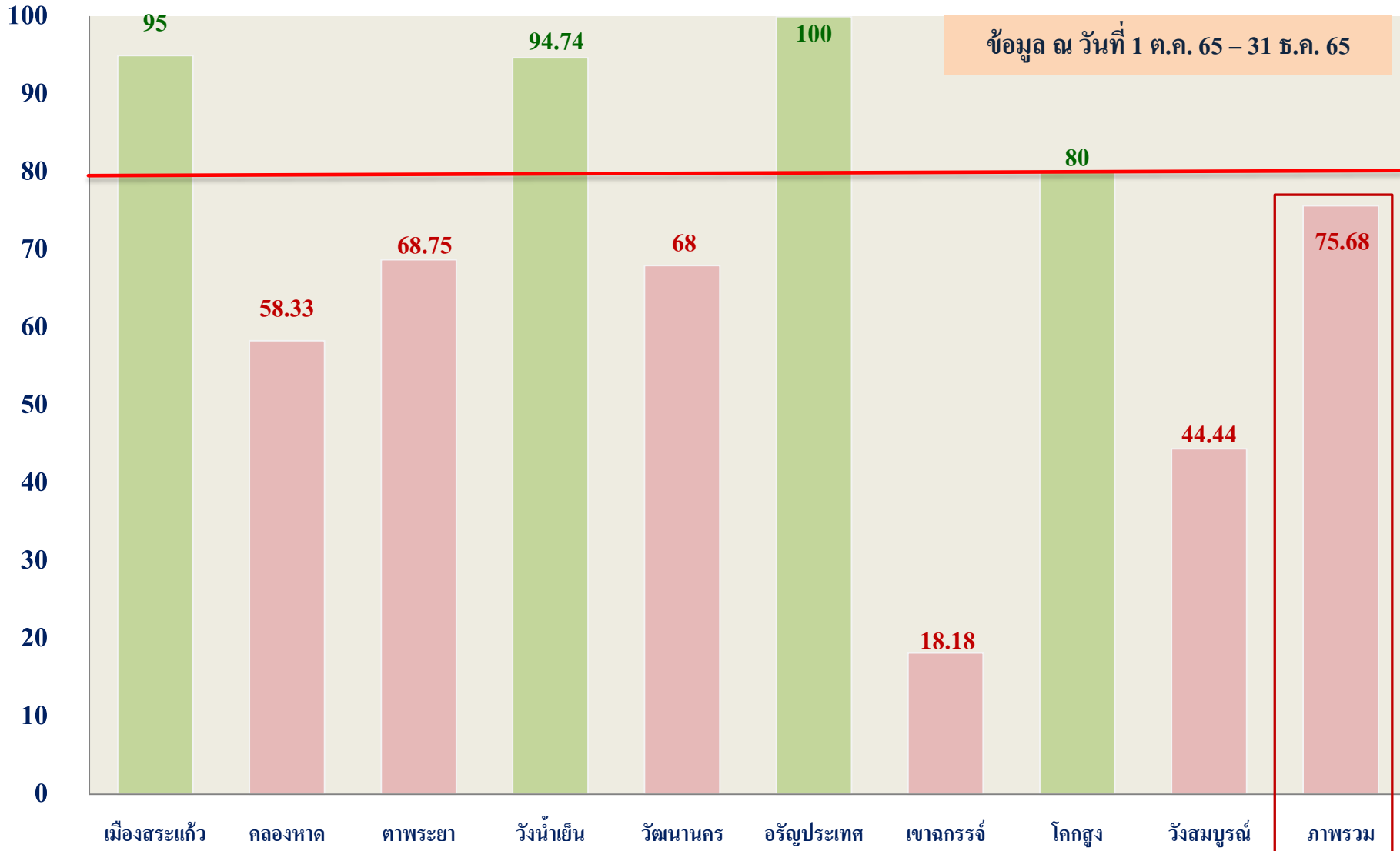
ไม่ผ่านเกณฑ์





## 1.2 อัตราความครอบคลุมการเยี่ยมบ้านผู้ป่วยที่บ้าน กลุ่มโรค Palliative care

สำนักงานสาธารณสุข  
จังหวัดสระแก้ว



ที่มา: <https://backend.thaicarecloud.org>

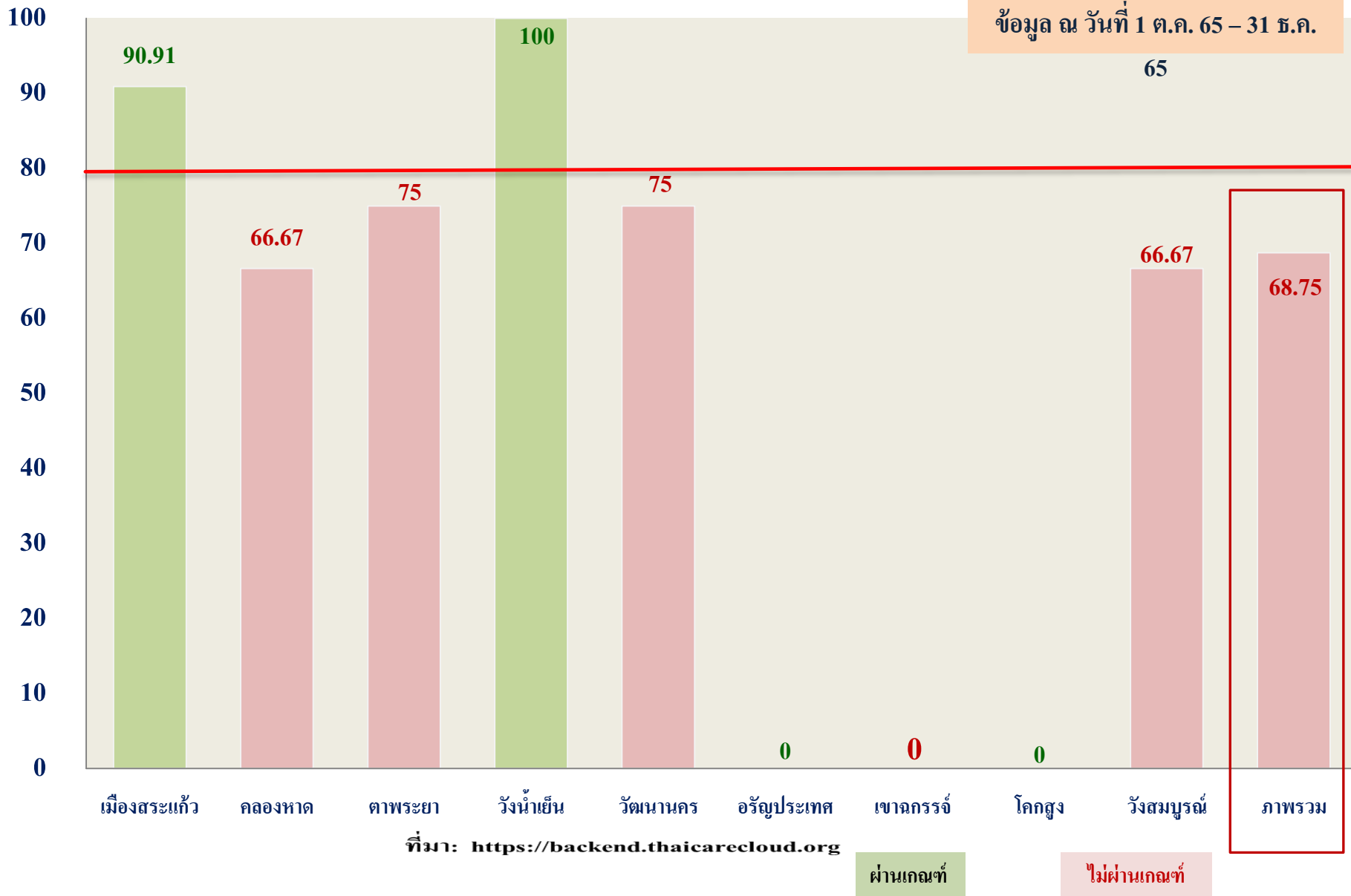
ผ่านเกณฑ์

ไม่ผ่านเกณฑ์



# 1.3. อัตราความครอบคลุมการเยี่ยมบ้านผู้ป่วยที่บ้าน กลุ่มโรค TB

สำนักงานสาธารณสุข  
จังหวัดสระแก้ว

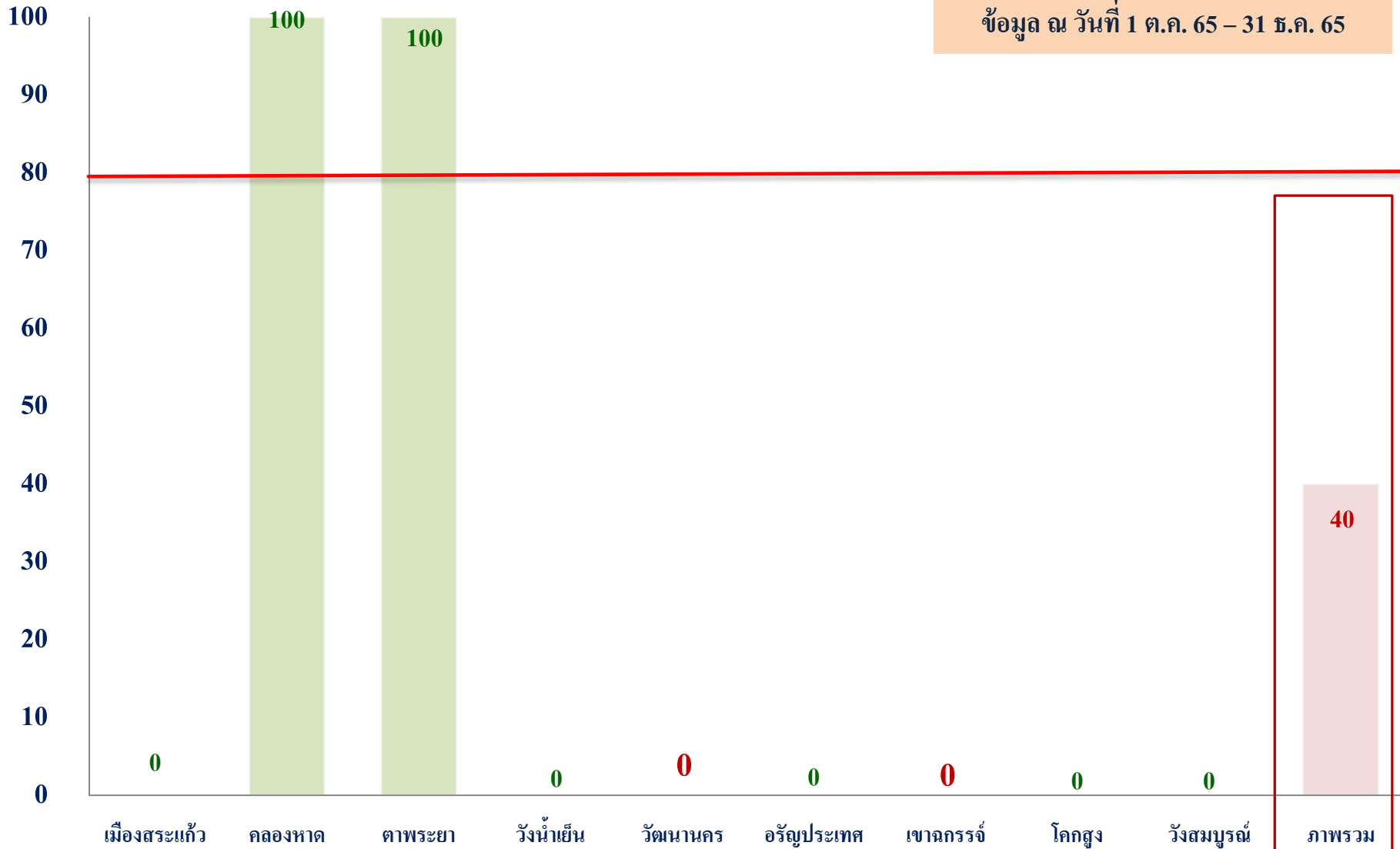




สำนักงานสาธารณสุข  
จังหวัดสระแก้ว

## 1.4 อัตราความครอบคลุมการเยี่ยมบ้านผู้ป่วยที่บ้าน เด็กพิเศษ

ข้อมูล ณ วันที่ 1 ต.ค. 65 – 31 ธ.ค. 65



ที่มา: <https://backend.thaicarecloud.org>



# 1.5 อัตราความครอบคลุมการเยี่ยมบ้านผู้ป่วยที่บ้าน กลุ่มโรค Trauma

สำนักงานสาธารณสุข  
จังหวัดสระแก้ว



ที่มา: <https://backend.thaicarecloud.org>

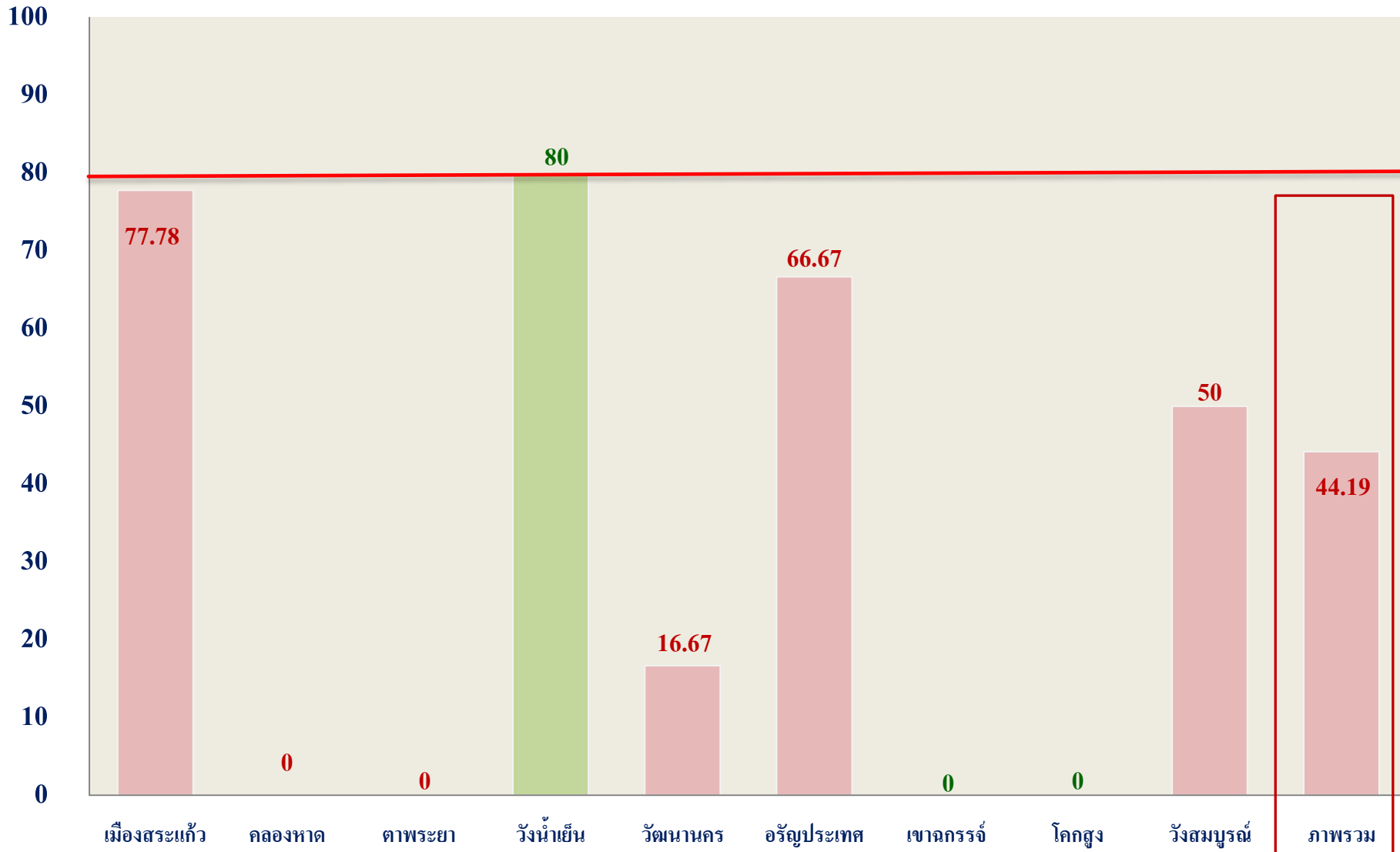
ผ่านเกณฑ์

ไม่ผ่านเกณฑ์



## 1.6 อัตราความครอบคลุมการเยี่ยมบ้านผู้ป่วยที่บ้าน กลุ่มโรค CAPD

สำนักงานสาธารณสุข  
จังหวัดสระแก้ว



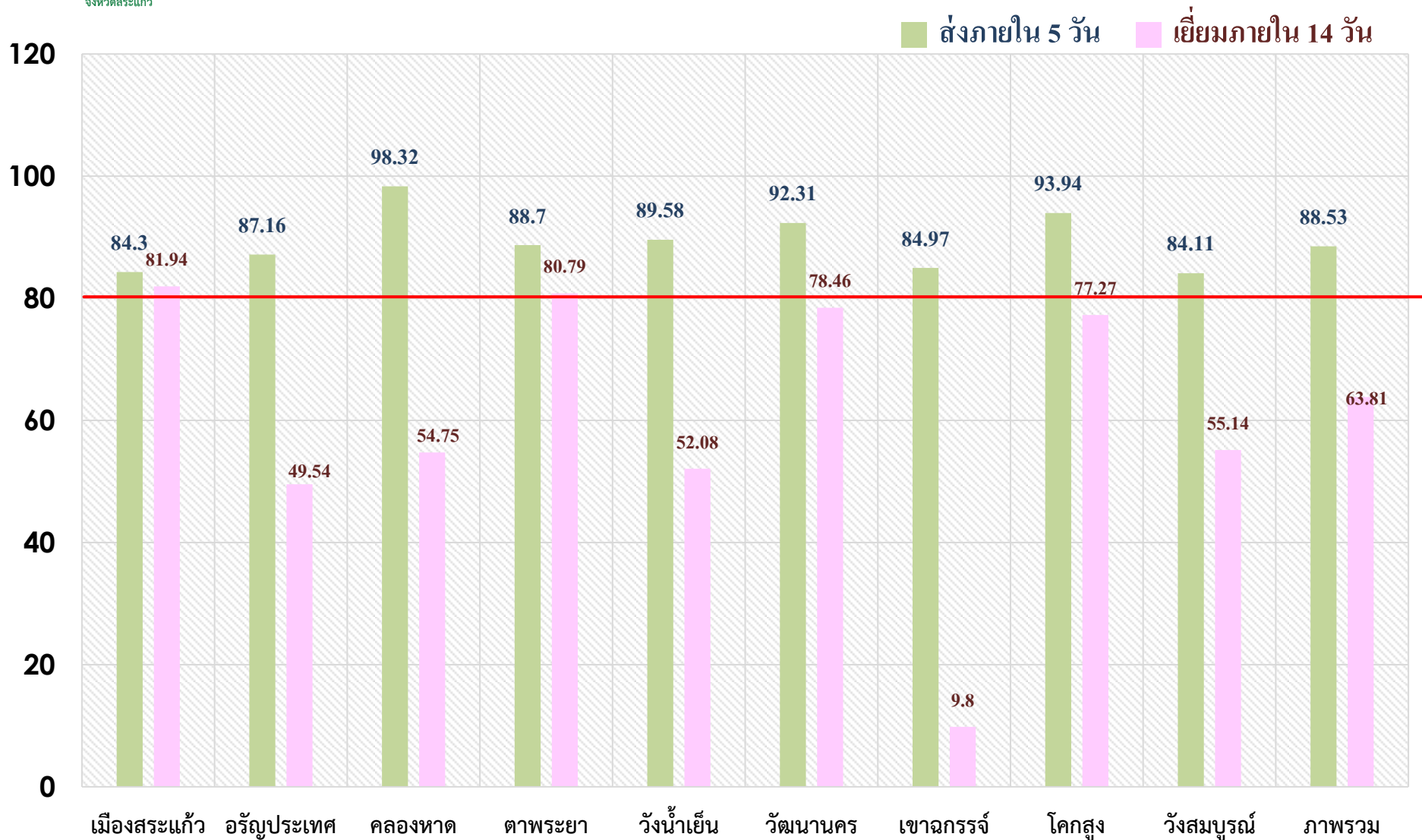
ที่มา: <https://backend.thaicarecloud.org>

ผ่านเกณฑ์

ไม่ผ่านเกณฑ์

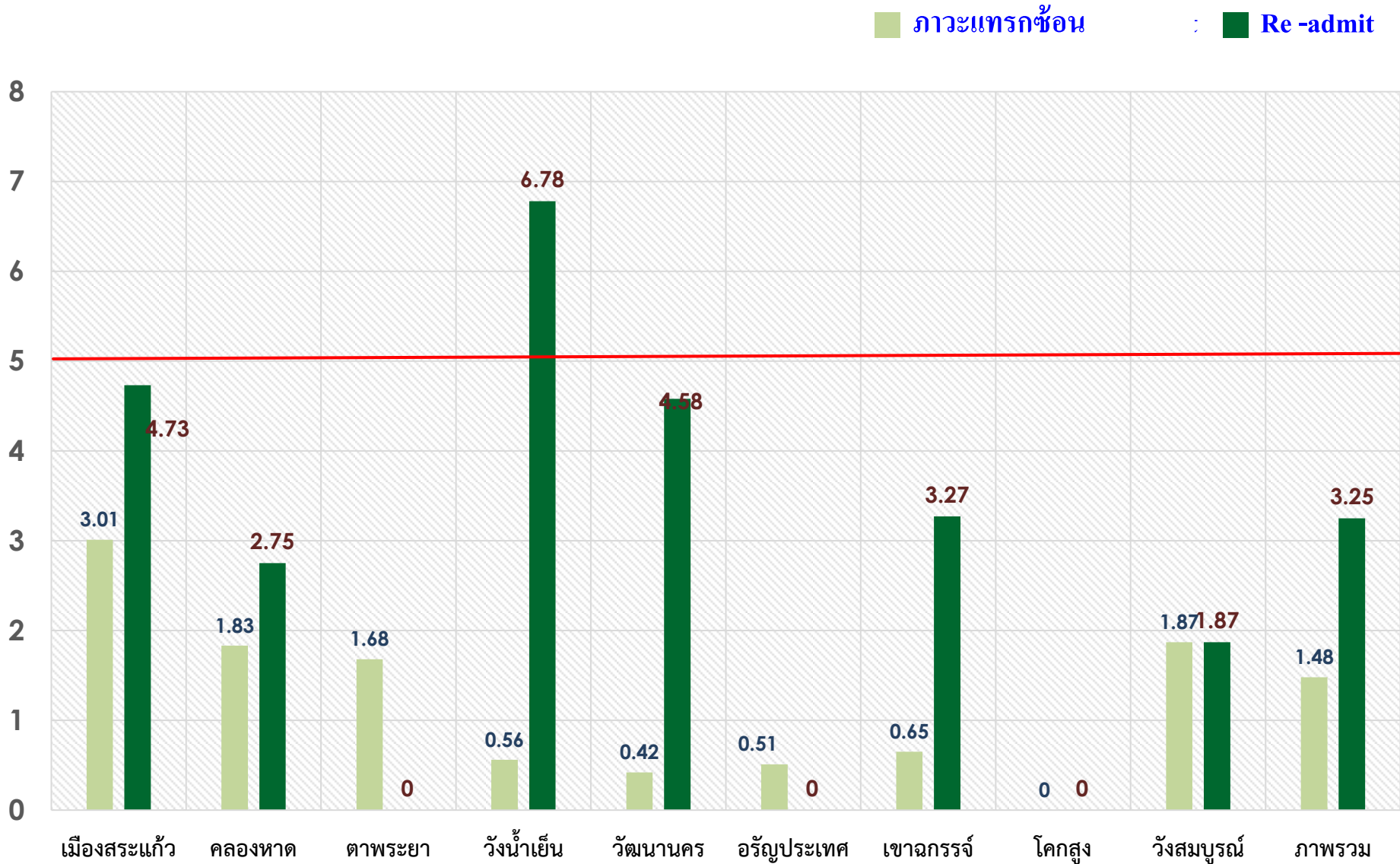
## 2.ตัวชี้วัดเชิงคุณภาพ ส่งข้อมูล และเยี่ยมบ้าน

สำนักงานสาธารณสุข  
จังหวัดสระแก้ว





### 3. อัตราการเกิดภาวะแทรกซ้อน และ Re-admit



กำหนด Time line ส่งเอกสารขอต่ออายุการรับรอง HA  
 โรงพยาบาลที่หมดอายุการรับรองและอยู่ระหว่างต่ออายุ ดังนี้

โรงพยาบาล	ชั้นปัจจุบัน	วันรับรอง	วันหมดอายุ	สถานะการรับรอง	Time line ส่งเอกสาร
1. วัฒนานคร	3e	13 ส.ค.62	12 ส.ค.64	หมดอายุ	มิ.ย.66
2. เขาคกรรจ์	3e	22 ก.ค.63	21 ก.ค.65	หมดอายุ	ก.พ.66
3. ตาพระยา	3e	21 ม.ค.63	20 ม.ค.65	หมดอายุ	มิ.ย.66
4. คลองหาด	3e	14 ม.ค.63	13 ม.ค.65	หมดอายุ	มี.ค. 66
5. ราษฎร์ประเทศ	3e	23 เม.ย.62	22 เม.ย.64	อยู่ระหว่างต่ออายุ	มี.ค.66
6. วังน้ำเย็น	r2e	27 ส.ค.62	26 ส.ค.64	อยู่ระหว่างต่ออายุ	สรพ.มาเยี่ยมสำรวจเมื่อ 19 ม.ค.66

**จากมติการประชุม** คณะทำงานพัฒนาคุณภาพโรงพยาบาลและระบบงานที่สำคัญ (HA) บูรณาการกับ  
 คณะทำงานพัฒนาคุณภาพบริการพยาบาล (QA) จังหวัดสระแก้ว  
 เมื่อวันที่ 30 มกราคม 2566 เวลา 08.30 -12.00 น. ณ ห้องประชุมสิรินธร สสจ.สระแก้ว



### 3.ผลการคัดเลือก อสม.ดีเด่นระดับเขต ระดับภาค ปี 2566



สาขากฎหมายท้องถิ่น  
นายสมบัติ อนงค์พร  
อ.อรัญประเทศ



สาขาควบคุมโรคไม่ติดต่อ  
นางสุวาลี กรลิต  
อ.โคกสูง



สาขาสุขภาพจิตชุมชน  
นางสาวมุลตรี โนนก้า  
อ.เขาฉกรรจ์



สาขาป้องกันและแก้ไขปัญหายาเสพติด  
นางสาวจิตตราภรณ์ แจ่งสว่าง  
อ.เมืองสระแก้ว

สำนักงานสาธารณสุขจังหวัดสระแก้ว ส่ง อสม.ดีเด่น จังหวัดสระแก้ว เข้าร่วมคัดเลือก อสม.ดีเด่น ระดับเขตสุขภาพที่ 6 และระดับภาคกลาง ประจำปีพุทธศักราช 2566 ผ่านระบบออนไลน์ WebEx จำนวน 12 สาขา เมื่อวันที่ 11,13,17 มกราคม 2566 ที่ผ่านมา ได้รับคัดเลือกเป็น อสม.ดีเด่น ระดับเขตสุขภาพที่ 6 จำนวน 4 สาขา โดย อสม.ดีเด่น ระดับเขตสุขภาพที่ 6 จะได้รับโล่รางวัล จากกระทรวงสาธารณสุข ในวัน อสม.แห่งชาติ ประจำปี พ.ศ. 2566 ในวันที่ 20 มีนาคม 2566



กำหนด Time line ส่งเอกสารขอต่ออายุการรับรอง HA  
 โรงพยาบาลที่หมดอายุการรับรองและอยู่ระหว่างต่ออายุ ดังนี้

โรงพยาบาล	ชั้นปัจจุบัน	วันรับรอง	วันหมดอายุ	สถานะการรับรอง	Time line ส่งเอกสาร
1. วัฒนานคร	3e	13 ส.ค.62	12 ส.ค.64	หมดอายุ	มิ.ย.66
2. เขาคกรรจ์	3e	22 ก.ค.63	21 ก.ค.65	หมดอายุ	ก.พ.66
3. ตาพระยา	3e	21 ม.ค.63	20 ม.ค.65	หมดอายุ	มิ.ย.66
4. คลองหาด	3e	14 ม.ค.63	13 ม.ค.65	หมดอายุ	มี.ค. 66
5. ราษฎร์ประเทศ	3e	23 เม.ย.62	22 เม.ย.64	อยู่ระหว่างต่ออายุ	มี.ค.66
6. วังน้ำเย็น	r2e	27 ส.ค.62	26 ส.ค.64	อยู่ระหว่างต่ออายุ	สรพ.มาเยี่ยมสำรวจเมื่อ 19 ม.ค.66

**จากมติการประชุม** คณะทำงานพัฒนาคุณภาพโรงพยาบาลและระบบงานที่สำคัญ (HA) บูรณาการกับ  
 คณะทำงานพัฒนาคุณภาพบริการพยาบาล (QA) จังหวัดสระแก้ว  
 เมื่อวันที่ 30 มกราคม 2566 เวลา 08.30 -12.00 น. ณ ห้องประชุมสิรินธร สสจ.สระแก้ว



Thank You 