

# แผนยุทธศาสตร์สุขภาพ 20 ปี จังหวัดสระแก้ว (2560-2579)



สำนักงานสาธารณสุขจังหวัดสระแก้ว  
SAKAEO PROVINCIAL PUBLIC HEALTH OFFICE



โดย นายแพทย์อภิรักษ์ พิศุทธิ์อาภรณ์  
นายแพทย์สาธารณสุขจังหวัดสระแก้ว

# แผนยุทธศาสตร์สุขภาพ 20 ปี จังหวัดสระแก้ว

พ.ศ. 2560 - 2579



## เป้าหมายสูงสุด

1. ประชาชนสุขภาพดี
  - อายุคาดเฉลี่ยการมีสุขภาพดีไม่น้อยกว่า 72 ปี
  - อายุคาดเฉลี่ยแรกเกิดไม่น้อยกว่า 80 ปี
  - ดัชนีความสุข ร้อยละ 85
  - เฉลี่ยทุกมิติ ร้อยละ 80
2. ระบบสุขภาพจังหวัดสระแก้วมีความยั่งยืน

## ตำแหน่งพัฒนา

1. สร้างระบบสุขภาพที่เข้มแข็ง ทุกระดับร่วมเป็นเจ้าของ
2. พัฒนาสู่ต้นแบบการจัดการเมืองสาธารณสุขชายแดน
3. จัดการประชาชนให้มีสุขภาพ พึ่งตนเองทางสุขภาพได้
4. สร้างนวัตกรรมระบบสาธารณสุขแห่งอนาคต

## วิสัยทัศน์

“ต้นแบบการจัดการเมืองสาธารณสุขชายแดนของประเทศในระดับนานาชาติ ระบบสุขภาพเข้มแข็ง ประชาชน และภาคีเป็นเจ้าของ สู่เมืองแห่งสุขภาพที่ยั่งยืน”

## พันธกิจ

1. จัดบริการสุขภาพอย่างมีคุณภาพ มาตรฐาน และเข้าถึง
2. พัฒนาให้ภาคีทุกภาคส่วน ร่วมเป็นเจ้าของ บนฐานปรัชญาเศรษฐกิจพอเพียง และธรรมาภิบาล
3. เสริมสร้างความเป็นเลิศในการจัดบริการสุขภาพ เชื่อมโยงจังหวัดชายแดน ประเทศเพื่อนบ้าน เขตเศรษฐกิจพิเศษ

## จุดยืน

1. สร้างระบบสุขภาพ
2. ดูแลสุขภาพผู้สูงอายุ
3. แก้ไขปัญหาสุขภาพกลุ่มวัย
4. ยกระดับบริการทางการแพทย์
5. พัฒนาหน่วยบริการปฐมภูมิ
6. ป้องกันตอบโต้ภัยคุกคามสุขภาพ
7. สร้างความสุขของบุคลากร
8. องค์กรธรรมาภิบาล

## เป้าประสงค์

1. การบริการมีคุณภาพ ประชาชนเชื่อมั่น และวางใจระบบบริการสุขภาพ
2. จัดบริการแพทย์แผนไทย ประสบความสำเร็จระดับประเทศ
3. เครือข่ายสุขภาพเข้มแข็ง ทุกภาคส่วนร่วมเป็นเจ้าของ
4. การสาธารณสุขชายแดน และพื้นที่เศรษฐกิจพิเศษได้มาตรฐานสากล
5. ระบบบริหารมีธรรมาภิบาลมั่นคงทางการเงินการคลัง
6. บุคลากรมีความสุข เพียงพอ และอยู่อย่างภาคภูมิใจ

## Road map : แผนยุทธศาสตร์ด้านสุขภาพ จังหวัดสระแก้ว 20 ปี (พ.ศ. 2560 - 2579) (4 Phase)



# 4 ประเด็นยุทธศาสตร์ 10 กลยุทธ์ 19 โครงการ

10. พัฒนาสถานบริการรองรับพื้นที่  
สาธารณสุขชายแดน และพื้นที่เขตเศรษฐกิจพิเศษ



8. พัฒนาบุคลากรทางสาธารณสุข  
และกำลังคนมีสมรรถนะ เพียงพอ  
มีความสุขในการทำงาน

9. พัฒนาหน่วยงานสาธารณสุข  
เป็นองค์กรธรรมาภิบาล

4. การบริหารจัดการ  
สาธารณสุขชายแดน  
และพื้นที่เขตเศรษฐกิจ  
พิเศษมีประสิทธิภาพ

3. การบริหารจัดการ  
องค์กร บุคลากร  
ทรัพยากร ให้มี  
ประสิทธิภาพ และ  
ประสิทธิผลสูงสุด

1. สร้างระบบสุขภาพ  
ที่ประชาชนทุกคนเป็น  
เจ้าของ

2. การจัดบริการ  
สุขภาพที่มีคุณภาพ  
และเป็นเลิศ

1. จัดบริการ ดูแลผู้สูงอายุ ครอบคลุม 4 มิติ
2. พัฒนาศักยภาพเครือข่ายดูแลผู้สูงอายุ  
ผสมผสานธรรมาภิบาลสุขภาพ

3. ใช้กลไกประชารัฐ ขับเคลื่อนนโยบาย  
ดูแลสุขภาพ เด็ก วัยเรียน วัยรุ่น วัยทำงาน



4. ยกระดับบริการปฐมภูมิให้มี  
ขีดความสามารถในการบริหารจัดการ  
ระบบสุขภาพ

5. เสริมระบบบริการโรงพยาบาล  
เป็น Premium และ Excellent Center

6. บุคลากรมีทักษะการสื่อสารระดับ  
นานาชาติ

7. ผลิตภัณฑ์สมุนไพรมีประสิทธิภาพ  
ดึงดูดลงทุน และเอกชนมีส่วนร่วม

# กรอบยุทธศาสตร์สุขภาพ 20 ปี จังหวัดสระแก้ว พ.ศ. 2560 - 2579

18. โครงการเตรียมความพร้อมบุคลากรสาธารณสุขเพื่อรองรับการพัฒนาพื้นที่เขตเศรษฐกิจพิเศษ และพื้นที่สาธารณสุขชายแดน

19. โครงการพัฒนาระบบจัดการสุขภาพ ด้านอนามัยสิ่งแวดล้อม การคุ้มครองผู้บริโภคเพื่อพัฒนาพื้นที่เขตเศรษฐกิจพิเศษ และพื้นที่สาธารณสุขชายแดน



1. โครงการเตรียมความพร้อมการให้บริการ และบุคลากรเพื่อรองรับการจัดบริการแก่ผู้สูงอายุครบวงจร



**10** พัฒนาสถานบริการรองรับพื้นที่สาธารณสุขชายแดน และพื้นที่เขตเศรษฐกิจพิเศษ

**1** จัดบริการดูแลผู้สูงอายุครบคลุม 4 มิติ

**2** พัฒนาศักยภาพเครือข่ายดูแลผู้สูงอายุผสมผสานธรรมาภิบาลสุขภาพ

2. โครงการประชารัฐร่วมใจดูแลผู้สูงอายุ

14. โครงการเสริมสร้างความมั่นคงการเงินการคลังของหน่วยบริการ

15.โครงการการประเมินคุณธรรมและความโปร่งใสในการดำเนินงานของหน่วยงานภาครัฐ

16. โครงการพัฒนาระบบบริหารจัดการให้องค์กรมีประสิทธิภาพ

17. โครงการพัฒนาระบบข้อมูลสารสนเทศด้านสุขภาพ

12. โครงการองค์กรแห่งความสุข

13. โครงการพัฒนาขีดความสามารถ Healthy Work Force



11. โครงการยกระดับสถานบริการสุขภาพ และผลิตภัณฑ์สมุนไพรโดยการมีส่วนร่วมของภาคีเครือข่าย



**9** พัฒนาหน่วยงานสาธารณสุขเป็นองค์กรธรรมาภิบาล และพัฒนาระบบข้อมูลสารสนเทศสุขภาพ

**8** พัฒนาบุคลากรทางสาธารณสุขและกำลังคนมีสมรรถนะเพียงพอ มีความสุขในการทำงาน

**7** ผลิตภัณฑ์สมุนไพรมีประสิทธิภาพ ดึงนักลงทุน และเอกชนมีส่วนร่วม

**วิสัยทัศน์**  
“ต้นแบบการจัดการเมืองสาธารณสุขชายแดนของประเทศในระดับนานาชาติ ระบบสุขภาพเข้มแข็ง ประชาชนและภาคีเป็นเจ้าของ สู่เมืองแห่งสุขภาพที่ยั่งยืน”

**6** บุคลากรมีทักษะการสื่อสารระดับนานาชาติ

**3** ใช้กลไกประชารัฐ ขับเคลื่อนนโยบายดูแลสุขภาพเด็ก วัยเรียน วัยรุ่น วัยทำงาน



3. โครงการตำบลพัฒนาการเด็กดี

4. โครงการชวนลูกเล่นตามรอยพระยุคลบาท

5. โครงการวัยเรียน วัยรุ่นสดใสวัยทำงานมีคุณภาพชีวิตดีปี 60

**4** ยกระดับบริการปฐมภูมิให้มีขีดความสามารถในการบริหารจัดการระบบสุขภาพ



**5** เสริมระบบบริการโรงพยาบาลเป็น Premium และ Excellent Center

6. โครงการพัฒนาหน่วยบริการปฐมภูมิ

7. โครงการเสริมสร้างการมีส่วนร่วมของประชาเสริมสร้างการมีส่วนร่วมและการเข้าถึงบริการสุขภาพ

ของประชาชนในการจัดการสุขภาพ

8. โครงการ Excelent Center

9. โครงการ Sakaeo First Class Premium Service



10. โครงการสาธารณสุขสระแก้ว 3 ภาษา (ลาว อังกฤษ กัมพูชา)



# ค่านิยมในการทำงาน

## บุคลากรชาวสาธารณสุขสระแก้ว



สำนักงานสาธารณสุขจังหวัดสระแก้ว  
SAKAEO PROVINCIAL PUBLIC HEALTH OFFICE

# M

mastery

ฝึกฝนตนเอง  
ให้มีศักยภาพสูงสุด

# O

originality

สร้างสรรค์  
นวัตกรรม

# P

people-centered  
approach

ยึดประชาชน  
เป็นที่ตั้ง

# H

humility

มีความอ่อนน้อม  
ถ่อมตน

# S

service mind

มีจิตบริการที่ดี

# K

knowledge  
worker

เรียนรู้  
พัฒนาตลอดเวลา



เศรษฐกิจพอเพียง

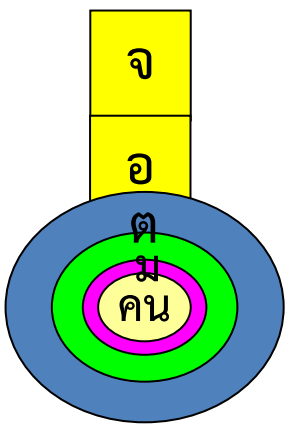


แผน 20 ปี กระทรวงสาธารณสุข (พ.ศ. 2560-2579)

คุณสมบัติ	เป้าหมาย
1. มีคุณลักษณะที่สอดคล้องกับวิสัยทัศน์ 2. มีคุณลักษณะที่สอดคล้องกับพันธกิจ 3. มีคุณลักษณะที่สอดคล้องกับยุทธศาสตร์ 4. มีคุณลักษณะที่สอดคล้องกับแผนปฏิบัติการ	1. ความสำเร็จ 2. ความพึงพอใจ 3. ความโปร่งใส 4. ความคุ้มค่า
1. ความสำเร็จตามพันธกิจ 2. ความพึงพอใจ 3. ความโปร่งใส 4. ความคุ้มค่า	1. ความสำเร็จตามพันธกิจ 2. ความพึงพอใจ 3. ความโปร่งใส 4. ความคุ้มค่า

แผนยุทธศาสตร์สุขภาพ 20 ปี จังหวัดสระแก้ว (2560-2579)

แผน คปสอ.  
แผน สสจ.

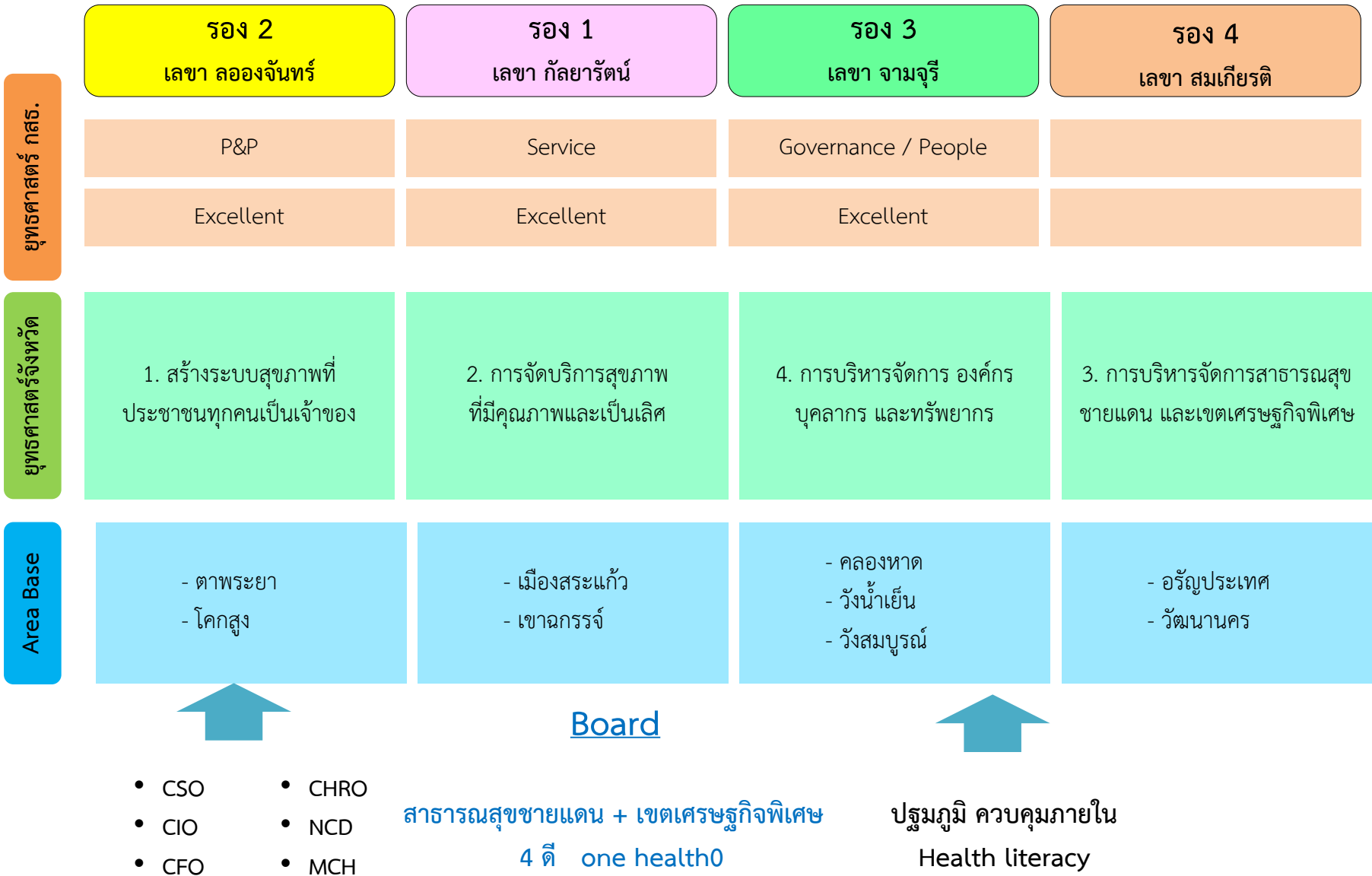


- สสจ. โชน 4 โชน
- Service Provider Board (CIO) (CSO) (CFO) (CHRO)
  - Bord ต่างๆ NCD MCH
  - **ป**รุมมูมิ 4 ดี one health
  - **ค**วควบคุมภายใน สธ
  - ชายแดน เขตเศรษฐกิจ พิเศษ
  - นิเทศ
  - MIS /Data center
  - คปสจ /กบท

# กรอบการขับเคลื่อนยุทธศาสตร์ และการควบคุมกำกับ ประเมินผล



สำนักงานสาธารณสุขจังหวัดสระแก้ว  
SAKAEO PROVINCIAL PUBLIC HEALTH OFFICE



# การควบคุมกำกับ ติดตามประเมินผล เชื่อมโยง การประเมินผลการปฏิบัติราชการ

