

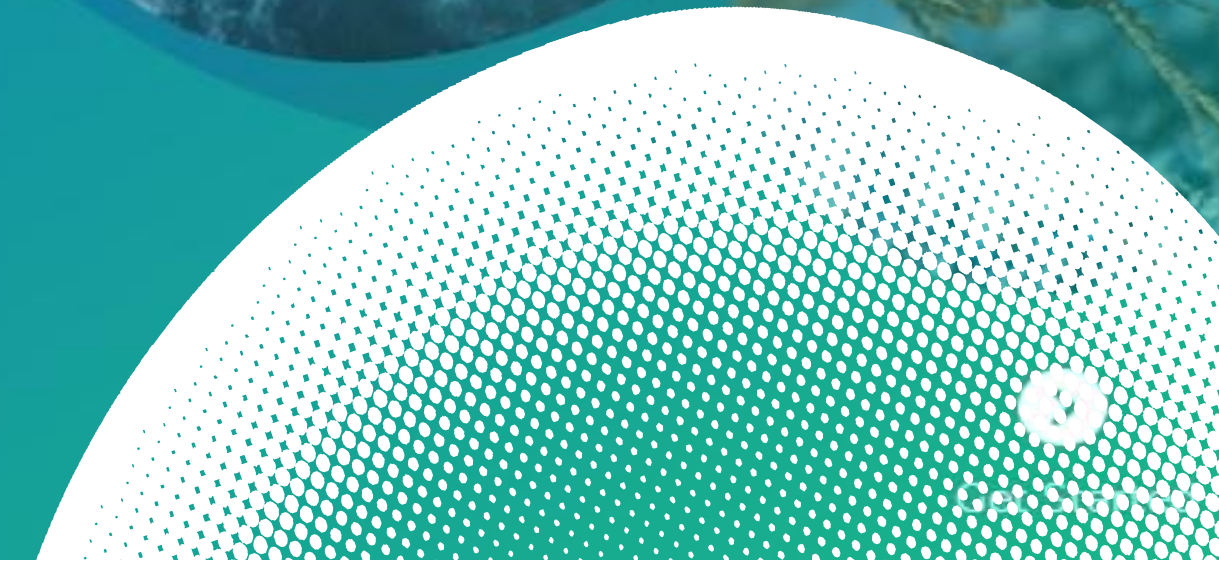
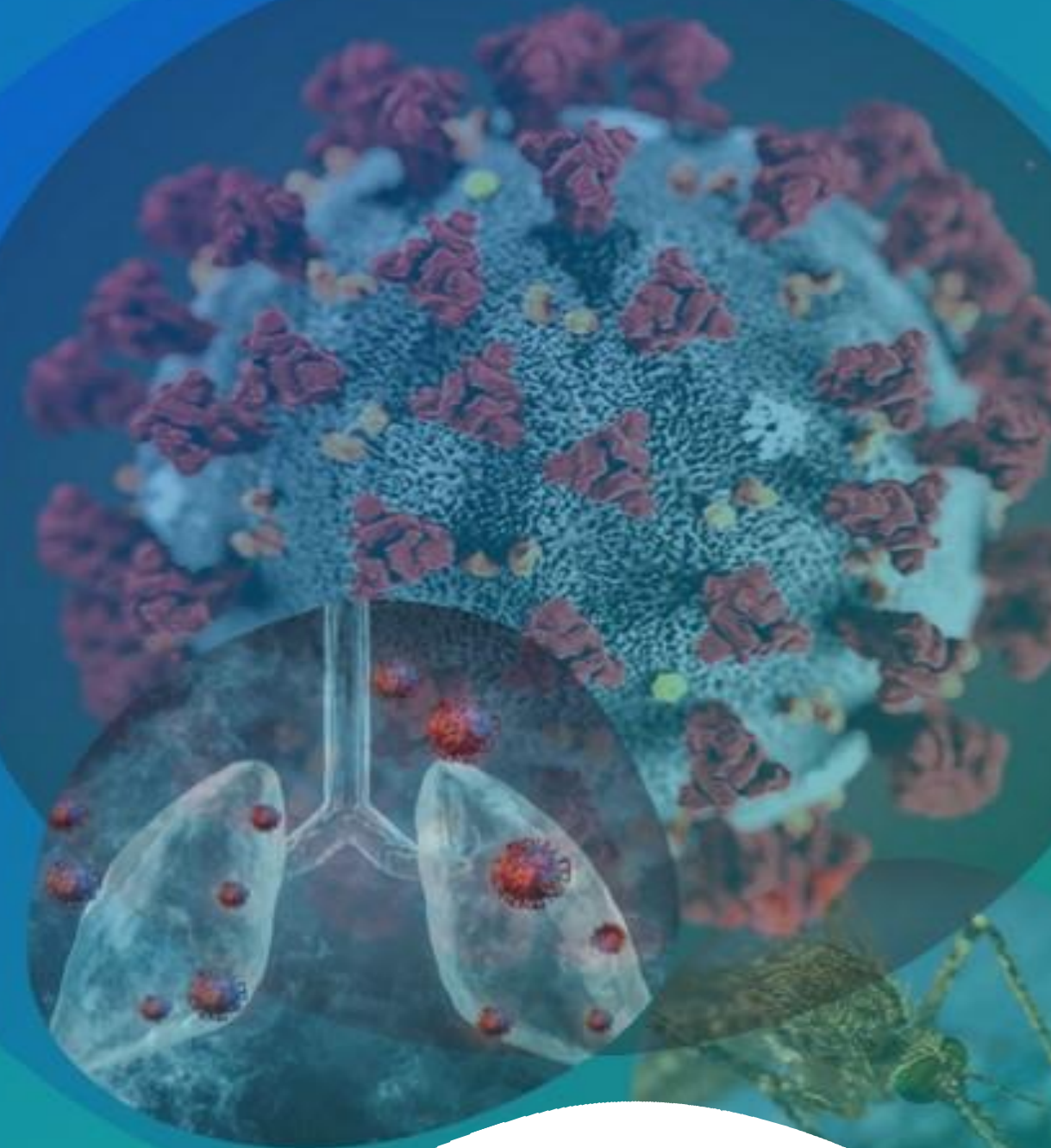


SAKAEO PROVINCIAL  
PUBLIC HEALTH  
OFFICE

# ประชุม คปสจ.

## 28 ธันวาคม 2565

กลุ่มงานควบคุมโรคติดต่อ  
สำนักงานสาธารณสุขจังหวัดสระแก้ว







# COVID-19

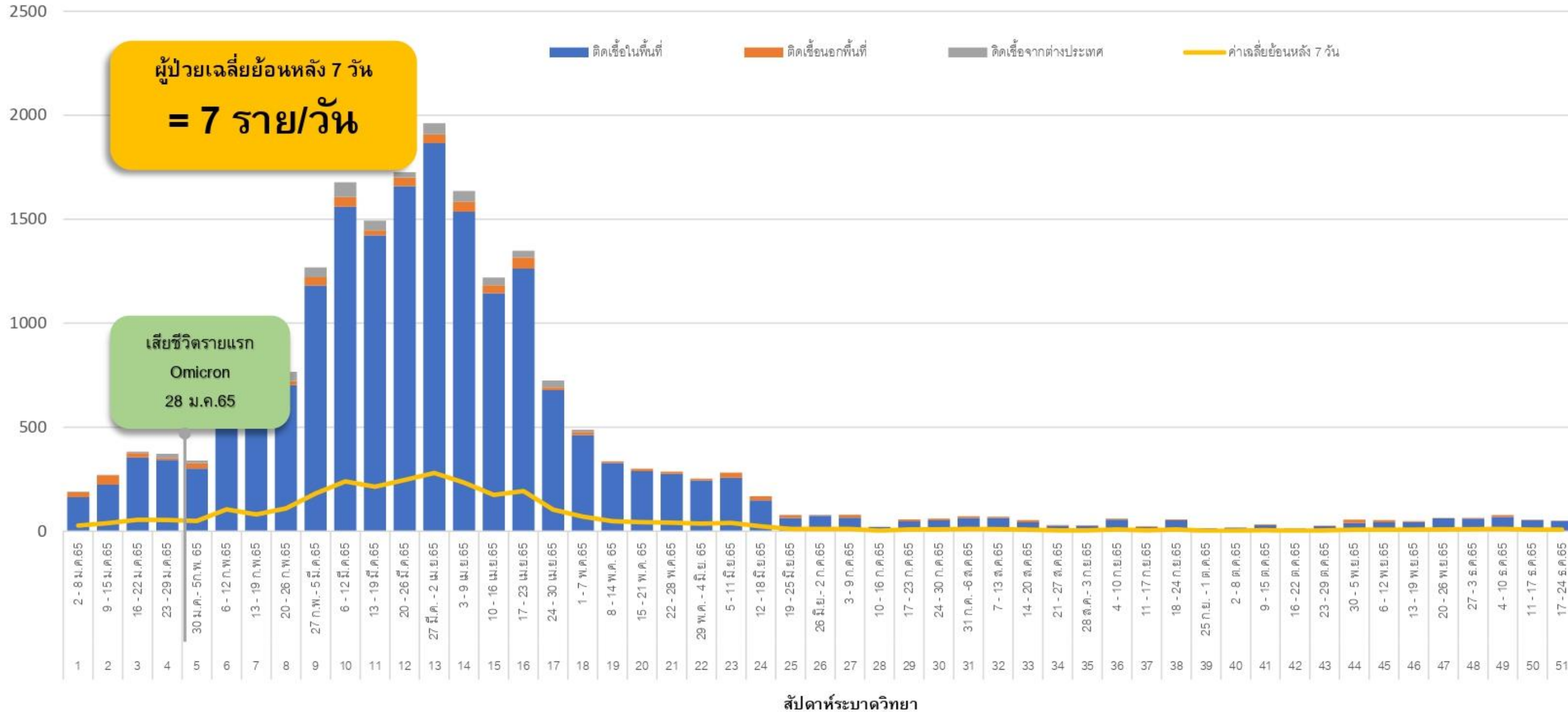
# ระลอกใหม่ 2565 จังหวัดสระแก้ว



# สัปดาห์ที่ 51

## เริ่มตั้งแต่ 1 มกราคม – 24 ธันวาคม 2565 [ API ]

18-24 ธ.ค. 65



ยอดสะสมรวม  
20,472 ราย

New Case  
50 ราย

ตัดเชื้อในพื้นที่  
19,078 ราย

ตัดเชื่อนอกพื้นที่  
826 ราย

จากต่างประเทศ  
568 ราย

1

ม.ค.65 | ก.พ.65 | มี.ค.65 | เม.ย.65 | พ.ค. 65 | มิ.ย.65 | ก.ค.65 | ส.ค.65 | ก.ย.65 | ต.ค.65 | พ.ย.65 | ธ.ค.

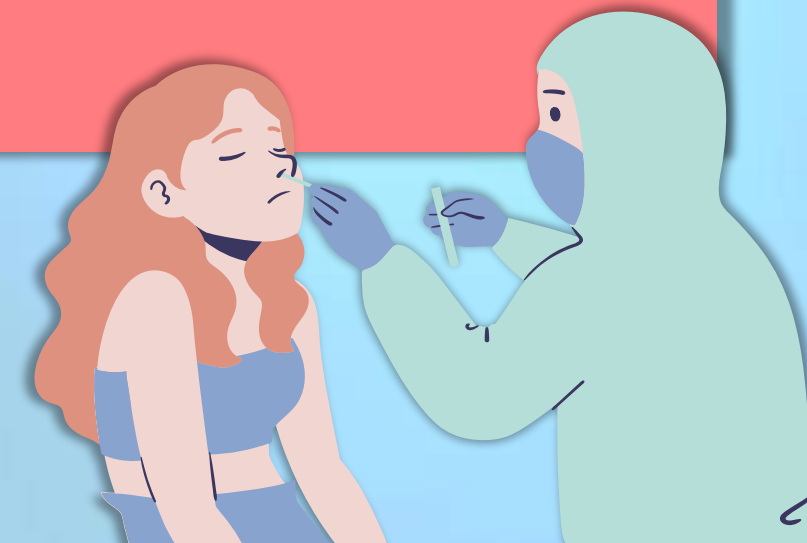
# มาตรการเขตสุขภาพที่ 6

1. เร่งรัดการฉีดวัคซีนเข็มกระตุ้น ในกลุ่ม 608 และกลุ่มเด็กเล็ก 6 เดือน- 9 ปี  
\*\*\*เนื่องจากพบแนวโน้มพบผู้ป่วยสูงขึ้นในผู้ป่วยรายใหม่และผู้ป่วยที่มีอาการรุนแรง รวมถึงในกลุ่มผู้เสียชีวิต และมาตรการฉีดวัคซีนครบ 4 เข็ม ในทุกกลุ่ม

2. เน้นมาตรการตรวจรักษากลุ่ม 608 ที่เริ่มมีอาการป่วย ทั้งมีไข้ ไอ และ ATK พบเชื้อ ให้รีบพบแพทย์ เพื่อรับการวินิจฉัยและรักษาโดยเร็ว  
\*\*\*ทั้งนี้ แพทย์อาจพิจารณาให้ LAAB โดยเฉพาะผู้ที่ **ยังไม่ได้รับวัคซีน** หรือผู้ป่วยที่มีโรคประจำตัวที่อาจสร้างภูมิคุ้มกันจากวัคซีนได้น้อย

3. เน้นเฝ้าระวังในกลุ่มเปราะบาง และสถานที่เสี่ยง โดยเฉพาะ ศูนย์ดูแลผู้สูงอายุ สถานสงเคราะห์ โรงเรียน โรงพยาบาล สถานที่รวมกลุ่มคนจำนวนมาก

4. แนะนำให้ประชาชน สวมหน้ากากอนามัย ในสถานที่สาธารณะ และกลุ่ม 608 เลี่ยงทานข้าว ดื่มสุรา ร่วมกับผู้อื่น หรือร่วมกิจกรรมกับคนจำนวนมาก โดยไม่สวมหน้ากาก







# สรุปการให้บริการวัคซีน

# โควิด-19 จังหวัดสระแก้ว

สัปดาห์ที่ **51**  
[18 ธ.ค.-24 ธ.ค 2565]

SAKAEO PROVINCIAL  
PUBLIC HEALTH OFFICE



## "รวมพลัง อสม.ส่งต่อภูมิคุ้มกันป้องกัน 608 ให้ปลอดภัย"

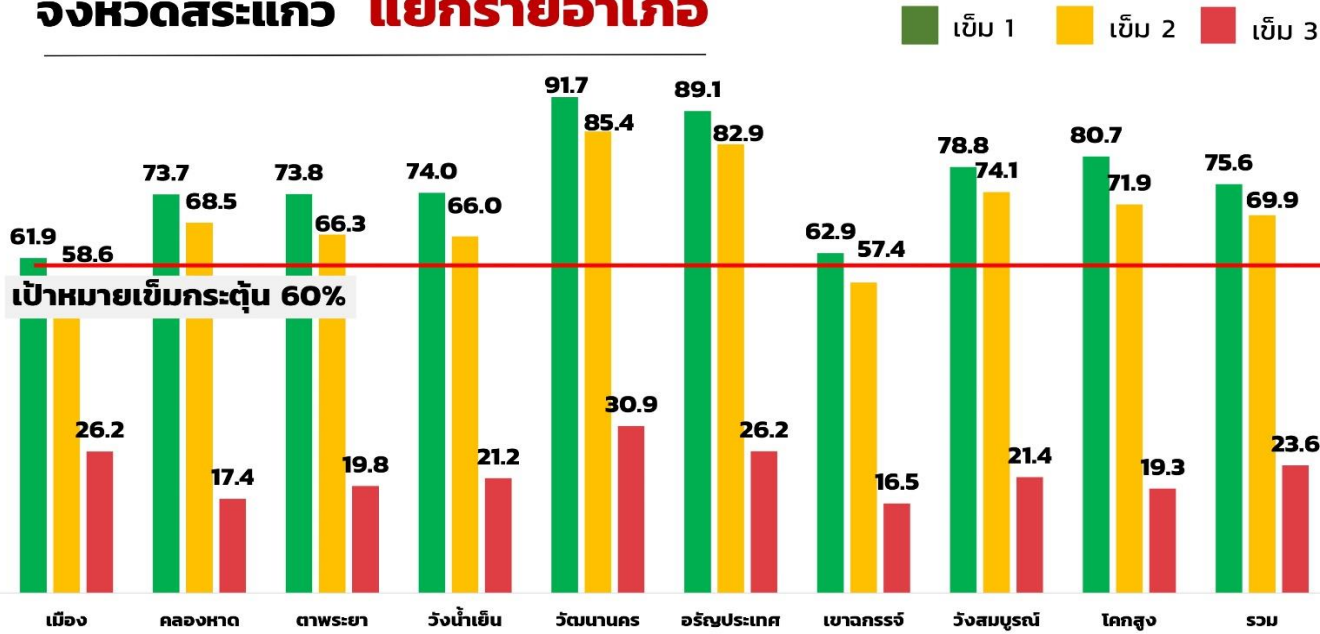


864,999 โดส

ครอบคลุม **75.6%**

| สัปดาห์นี้ | เข็ม 1  | เข็ม 2  | เข็ม 3  | เข็ม 4 | เข็ม 5 | รวม     |
|------------|---------|---------|---------|--------|--------|---------|
|            | 69      | 106     | 235     | 318    | 77     | 805     |
| สะสม       | 379,204 | 350,327 | 118,262 | 15,850 | 1,356  | 864,999 |

### ความครอบคลุมการฉีดวัคซีนโควิด 19 จังหวัดสระแก้ว แยกรายอำเภอ

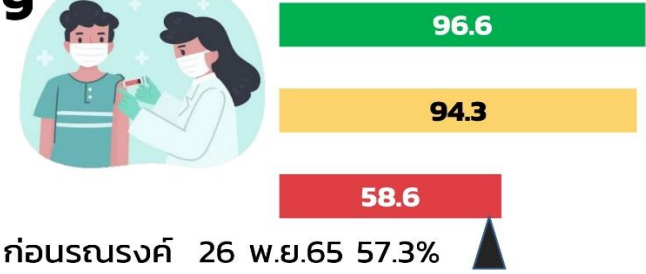


\*\*ประชากรตามสิทธิการรักษาพยาบาล จาก สปสช 2564 ผลการฉีดจาก MOPH IC\*\*\*

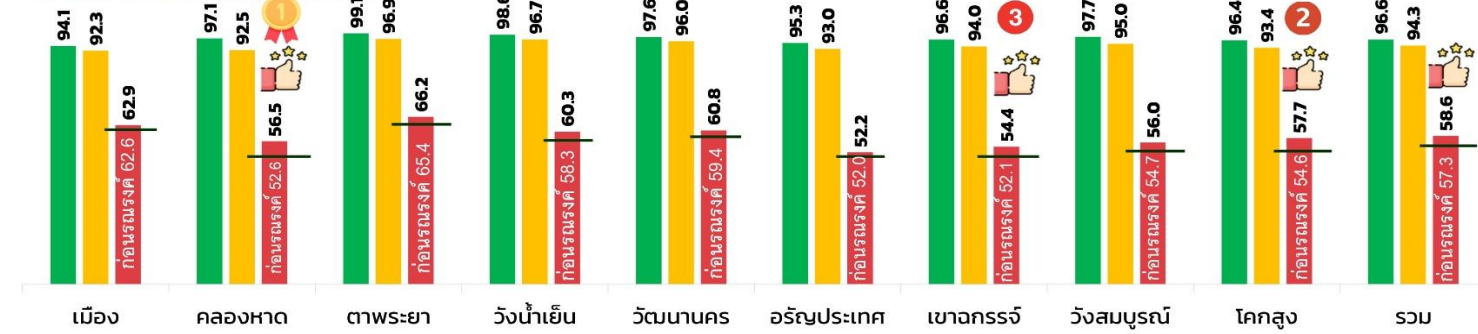
### จำนวนการฉีดวัคซีนรายสัปดาห์ 18 ธ.ค.- 24 ธ.ค 2565

|            | + เข็ม 1 | + เข็ม 2 | + เข็ม 3 | + เข็ม 4 | + เข็ม 5 |
|------------|----------|----------|----------|----------|----------|
| เมือง      | 4        | 28       | 24       | 36       | 24       |
| คลองหาด    | 11       | 19       | 49       | 37       | 7        |
| ตาพระยา    | 5        | 4        | 16       | 14       |          |
| วังน้ำเย็น | 2        |          | 19       | 37       | 6        |
| วัฒนานคร   | 8        | 13       | 31       | 38       | 11       |
| อรัญประเทศ | 23       | 30       | 52       | 63       | 11       |
| เขาฉกรรจ์  | 2        | 3        | 6        | 20       | 12       |
| วังสมบูรณ์ | 12       | 6        | 19       | 71       | 6        |
| โคกสูง     | 2        | 3        | 19       | 2        |          |

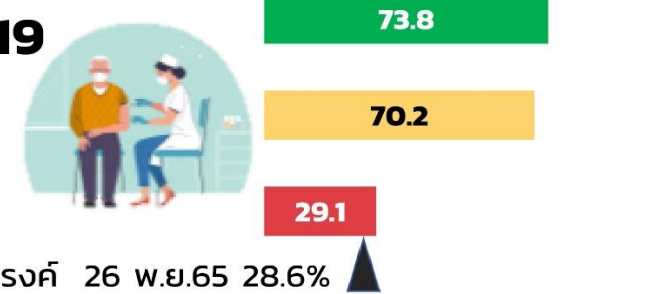
### ความครอบคลุมการฉีดวัคซีนโควิด 19 จังหวัดสระแก้ว อสม.



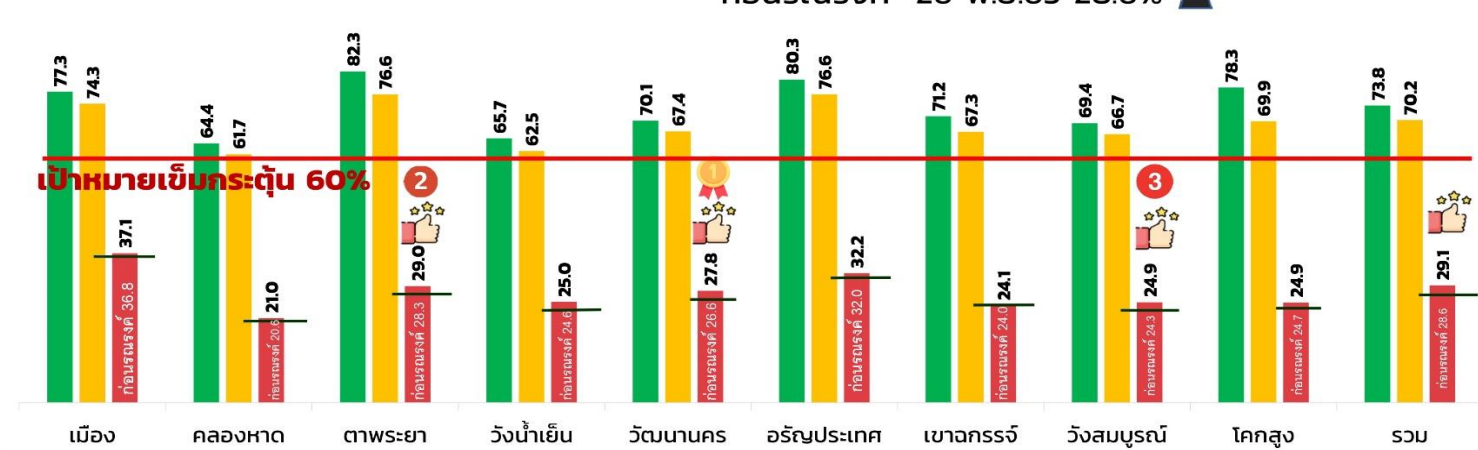
#### เป้าหมายเข็มกระตุ้น 100%



### ความครอบคลุมการฉีดวัคซีนโควิด 19 จังหวัดสระแก้ว กลุ่ม 608



#### เป้าหมายเข็มกระตุ้น 60%



ก่อนณรงค์ฉีดวัคซีนโควิด 19 26 พ.ย. 65





# จังหวัดสระแก้ว

## ขอเชิญชวนประชาชน

### มารับบริการฉีดวัคซีน COVID-19

### "ป้องกันการเจ็บป่วยรุนแรง

### และเสียชีวิต"



**#ฉีดวัคซีนเข็มกระตุ้น**

ทุก 3-4 เดือน หลังเข็มสุดท้าย

\*\*\* ตั้งแต่ มกราคม 2566 เป็นต้นไป



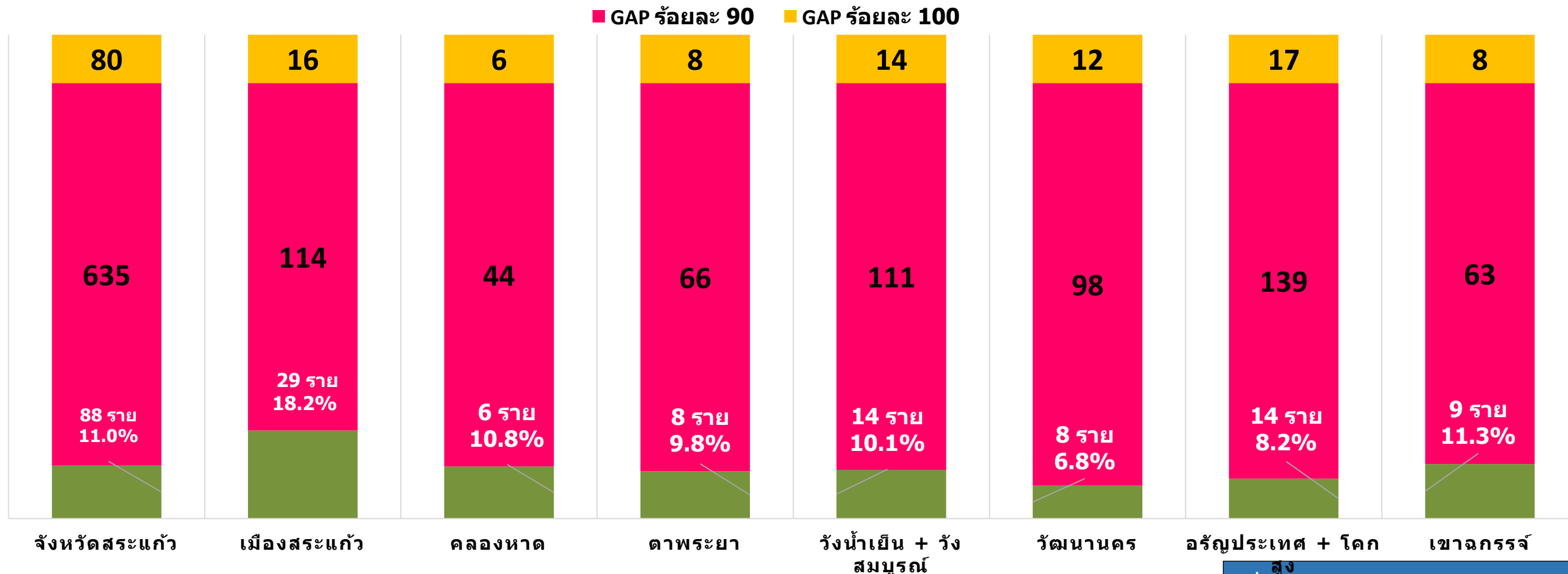
สามารถรับบริการกับหน่วยบริการสาธารณสุขใกล้บ้าน ดังนี้

| หน่วยบริการ     | วันที่เปิดให้บริการ                    | เวลา             | สถานที่   |
|-----------------|--|------------------|---|
| ● สว.สระแก้ว    | ทุกวันศุกร์                            | 13.00 - 15.00 น. | อาคารผู้ป่วยนอก ชั้น 1                                |
| ● สว.คลองหาด    | วันพฤหัสบดีสัปดาห์ที่ 2 และ 4 ของเดือน | 08.30 - 12.00 น. | อาคารแพทย์แผนไทย                                      |
| ● สว.ตาพระยา    | ทุกวันจันทร์ถึงศุกร์                   | 08.30 - 15.00 น. | อาคารฉีดวัคซีน สว.ตาพระยา                             |
| ● สว.วังน้ำเย็น | วันพุธสัปดาห์ที่ 2 และ 4 ของเดือน      | 13.00 - 15.00 น. | คลินิกวัคซีน ชั้น 2 อาคารผู้ป่วยนอก สว.วังน้ำเย็น     |
| ● สว.วัฒนานคร   | ทุกวันจันทร์และศุกร์                   | 13.00 - 15.00 น. | งานบริการด้านปฐมภูมิและองค์รวม สว.วัฒนานคร            |
| ● สว.อรัญประเทศ | ทุกวันจันทร์                           | 13.00 - 15.30 น. | งานเวชกรรมสังคม ชั้น 4 สว.อรัญประเทศ                  |
| ● สว.เขาฉกรรจ์  | ทุกวันพฤหัสบดี                         | 08.30 - 11.30 น. | งานบริการด้านปฐมภูมิและองค์รวม สว.เขาฉกรรจ์           |
| ● สว.วังสมบูรณ์ | ทุกวันจันทร์ถึงศุกร์                   | 13.00 - 15.30 น. | กลุ่มงานปฐมภูมิและองค์รวม ตึกผู้ป่วยนอก สว.วังสมบูรณ์ |
| ● สว.โคกสูง     | ทุกวันจันทร์ถึงศุกร์                   | 08.30 - 15.30 น. | งานบริการด้านปฐมภูมิและองค์รวม สว.โคกสูง              |

\*\*\* ส่วน สว.สต. ให้ติดต่อหน่วยบริการโดยตรง \*\*\*

# สถานการณ์การดำเนินงานวัณโรคปี 2565

ผลความครอบคลุมการขึ้นทะเบียนรักษาวัณโรครายใหม่และกลับเป็นซ้ำ [Treatment Coverage  $\geq$  90%]



การขึ้นทะเบียนการรักษา ปีงบประมาณ 2566 ตั้งแต่ (1 ต.ค.65—30 ก.ย.66) (เป้าหมาย  $\geq$  90%)

ที่มา : NTIP 28/12/65 เวลา 15.00 น.

จังหวัดสระแก้วคาดประมาณผู้ป่วยวัณโรค 804 ราย (143/แสนปชก.) ขึ้นทะเบียนรักษา 88 ราย (11.0%) **ต้องดำเนินการเร่งรัดค้นหาและขึ้นทะเบียนรักษาอีก**

**จำนวน 635 ราย** จึงจะเป็นไปตามเป้าหมาย สูงสุด คือ TB Clinic รพ.สระแก้ว 29 ราย (18.2%) , TB Clinic รพ.อรัญประเทศ 14 ราย (8.2%), TB Clinic รพ.วังน้ำเย็น 14 ราย

| มาตรการ     | ค้นหา (Detect)   | รักษา (Treat)   | ป้องกัน (Prevent)   |
|-------------|--|---|---|
| กิจกรรมหลัก | <ol style="list-style-type: none"> <li>ค้นหาวัณโรคกลุ่มเสี่ยง/ผู้สัมผัสเชิงรุก (x-ray Area)</li> <li>ทบทวนระบบการติดตามการขึ้นทะเบียนวัณโรคทุกรายในโปรแกรม NTIP</li> </ol> | <ol style="list-style-type: none"> <li>ทบทวนระบบการส่งต่อ และติดตามผลผู้ป่วยที่รับบริการในระบบการรักษาทั้งในระดับจังหวัด และอำเภอ</li> <li>พัฒนาศักยภาพบุคลากรด้านติดตามการรักษาวัณโรค</li> </ol> | <ol style="list-style-type: none"> <li>สร้างเครือข่าย อปท.ในการค้นหา และติดตามการรักษาผู้ป่วยในชุมชน</li> <li>สื่อสารข้อมูลข่าวสารสุขภาพเพื่อเพิ่มความตระหนักรอบรู้ด้านวัณโรค (Health Literacy TB)</li> <li>สนับสนุนการมีส่วนร่วมในชุมชนในการคัดกรองค้นหาผู้มีอาการสงสัยป่วยวัณโรค</li> </ol> |



## สถานการณ์การดำเนินงานวัณโรคปี 2565

ผลสำเร็จการรักษาผู้ป่วยวัณโรคปอดรายใหม่ (PA) ปี 2565 [เป้าหมาย  $\geq$  ร้อยละ 88]

| รพ.           | จำนวนผู้ป่วย | %    | รักษาสำเร็จ |     | กำลังรักษา |       | เสียชีวิต |     | ขาดยา |     | โอนออก |      | เปลี่ยนวินิจฉัย |     |
|---------------|--------------|------|-------------|-----|------------|-------|-----------|-----|-------|-----|--------|------|-----------------|-----|
|               |              |      | จำนวน       | %   | จำนวน      | %     | จำนวน     | %   | จำนวน | %   | จำนวน  | %    | จำนวน           | %   |
| รพ.สระแก้ว    | 20           | 28.6 | 0           | 0.0 | 18         | 90.0  | 0         | 0.0 | 0     | 0.0 | 2      | 10.0 | 0               | 0.0 |
| รพ.คลองหาด    | 5            | 7.1  | 0           | 0.0 | 5          | 100.0 | 0         | 0.0 | 0     | 0.0 | 0      | 0.0  | 0               | 0.0 |
| รพ.ตาพระยา    | 8            | 11.4 | 0           | 0.0 | 8          | 100.0 | 0         | 0.0 | 0     | 0.0 | 0      | 0.0  | 0               | 0.0 |
| รพ.วังน้ำเย็น | 12           | 17.1 | 0           | 0.0 | 10         | 83.3  | 0         | 0.0 | 0     | 0.0 | 2      | 16.7 | 0               | 0.0 |
| รพ.วัฒนานคร   | 7            | 10.0 | 0           | 0.0 | 7          | 100.0 | 0         | 0.0 | 0     | 0.0 | 0      | 0.0  | 0               | 0.0 |
| รพ.อรัญประเทศ | 8            | 11.4 | 0           | 0.0 | 8          | 100.0 | 0         | 0.0 | 0     | 0.0 | 0      | 0.0  | 0               | 0.0 |
| รพ.เขาฉกรรจ์  | 8            | 11.4 | 0           | 0.0 | 7          | 85.7  | 0         | 0.0 | 0     | 0.0 | 1      | 12.5 | 0               | 0.0 |
| รพ.โคกสูง     | 0            | 0.0  | 0           | 0.0 | 0          | 0.0   | 0         | 0.0 | 0     | 0.0 | 0      | 0.0  | 0               | 0.0 |
| รพ.วังสมบูรณ์ | 2            | 2.9  | 0           | 0.0 | 2          | 100.0 | 0         | 0.0 | 0     | 0.0 | 0      | 0.0  | 0               | 0.0 |
| ภาพรวม        | 70           | 97.5 | 0           | 0.0 | 65         | 84.5  | 0         | 0.0 | 0     | 0.0 | 5      | 4.4  | 0               | 0.0 |

การขึ้นทะเบียนการรักษา ปี 2565 (1 ต.ค.65–30 ก.ย.66)(เป้าหมาย  $\geq$  ร้อยละ 88)

จังหวัดสระแก้วมีการขึ้นทะเบียนรักษาผู้ป่วยวัณโรค จำนวน 70 ราย พบขึ้นทะเบียนสูงสุดคือ รพ.สระแก้ว 20 ราย (28.6%) รพ.วังน้ำเย็น 12 ราย

(17.1%) และรพ.อรัญประเทศ 8 ราย (11.4%) ตามลำดับ

แนวทางการดำเนินการเร่งรัด

- เร่งรัดคัดกรองการถ่ายภาพรังสีทรวงอดในประชากรกลุ่มเสี่ยง 7 กลุ่ม ให้เน้น ผู้สัมผัสโรค
- เร่งรัดการขึ้นทะเบียนผู้ป่วยวัณโรคที่ ผลการตรวจทางห้องปฏิบัติการในโปรแกรม NTIP ให้ครบถ้วน และรายงานผู้ป่วยวัณโรคทุกรายในสถานพยาบาลทุกแห่ง

**\*โอนออก 5 ราย\***

- รพ.สระแก้ว 2 ราย (10.0%)
- รพ.วังน้ำเย็น 2 ราย (16.7%)
- รพ.เขาฉกรรจ์ 1 ราย (12.5%)