

# การขับเคลื่อนการดำเนินงานพัฒนาระบบบริการสุขภาพ (Service Plan)

ปีงบประมาณ พ.ศ. 2566 จังหวัดสระแก้ว



คำสั่งแต่งตั้งคณะกรรมการพัฒนาระบบบริการสุขภาพ  
(Service Plan) จังหวัดสระแก้ว



(ร่าง) กรอบการประชุมคณะกรรมการ service plan จังหวัดสระแก้ว

# โครงสร้างคณะกรรมการพัฒนาระบบบริการสุขภาพ (Service Plan) จังหวัดสระแก้ว

## คณะกรรมการ CSO จังหวัดสระแก้ว

- นพ.สจ.สก (ที่ปรึกษา)
- พอ.สว.ส. (ประธาน)
- พอ.สว.อรัญฯ (รองประธาน)
- นพ.เชี่ยวชาญ (ด้านเวชกรรมป้องกัน) สจ.สก. (รองประธาน)
- รองฯฝ่ายการแพทย์ สว.ส. (รองประธาน)
- รองฯฝ่ายการแพทย์ สว.อรัญฯ (รองประธาน)
- พอ.สว.จิตเวชสระแก้วฯ (กรรมการ)
- รอง นพ.สจ.สก. (กรรมการ)
- ปลัด อบจ.สก. (กรรมการ)
- พอ.กองสาธารณสุข อบจ.สก. (กรรมการ)
- พอ.สว.ทุกแห่ง (กรรมการ)
- สาธารณสุขอำเภอทุกอำเภอ (กรรมการ)
- หัวหน้ากลุ่มงาน/หัวหน้างาน สจ.สก. (กรรมการ)
- รองฯฝ่ายการพยาบาล สว.ส. (เลขานุการ)
- รองฯฝ่ายการพยาบาล สว.อรัญฯ (ผู้ช่วยเลขานุการ)
- หัวหน้ากลุ่มงานพัฒนายุทธศาสตร์ฯ สจ.สก. (ผู้ช่วยเลขานุการ)
- หัวหน้ากลุ่มงานยุทธศาสตร์ฯ สว.ส. (ผู้ช่วยเลขานุการ)
- หัวหน้ากลุ่มงานยุทธศาสตร์ฯ สว.อรัญฯ (ผู้ช่วยเลขานุการ)
- ผู้รับผิดชอบงาน SP สจ.สก (ผู้ช่วยเลขานุการ)



## คณะกรรมการขับเคลื่อนงานพัฒนาระบบบริการสุขภาพ (Service Plan)

- |                             |                       |                            |
|-----------------------------|-----------------------|----------------------------|
| 1. สาขาโรคหัวใจ             | 9. สาขากุมารเวชกรรม   | 17. สาขาระบบบริการปฐมภูมิฯ |
| 2. สาขา STROKE              | 10. สาขาศัลยกรรม      | 18. สาขาโรคไม่ติดต่อ       |
| 3. สาขาโรคแม่เรื้อรัง       | 11. สาขาออร์โธปิดิกส์ | 19. สาขาการแพทย์แผนไทยฯ    |
| 4. สาขาทารกแรกเกิด          | 12. สาขาตา            | 20. สาขา RDU-AMR           |
| 5. สาขาอุบัติเหตุและฉุกเฉิน | 13. สาขาไต            | 21. สาขา Palliative Care   |
| 6. สาขา Transplant          | 14. สาขาสุขภาพช่องปาก | 22. สาขาโรคไม่ติดต่อ       |
| 7. สาขาอายุรกรรม            | 15. สาขาสุขภาพจิต     | 23. สาขา กัญชาทางการแพทย์  |
| 8. สาขาสูติกรรม             | 16. สาขา ยาเสพติด     |                            |



## โครงสร้างคณะกรรมการขับเคลื่อนงาน Service Plan จังหวัดสระแก้ว

1. ประธานกรรมการ (สว.ส.)
2. รองประธาน (สว.อรัญฯ)
3. กรรมการ (สวท./สวช./สจ./สจ./ผู้รับผิดชอบงาน)
4. เลขานุการ (สว.ส.)
5. ผู้ช่วยเลขานุการ (สว.อรัญฯ)
6. ผู้ช่วยเลขานุการ (สจ.สก.)

## 1. สาขาโรคหัวใจ

- นายธนวัฒน์ สุขสมบูรณ์ (SWS) **ประธาน**
- นายรนา ภาณุมาตร์ศรี (Sw.อรัญ) **รองประธาน**
- นางสาวชัชชญา ทิวกักดิ์ (SWS) **เลขาฯ**
- นายปณิธาน สอนหมาก (SWS) **ผู้ช่วยเลขาฯ**
- นายพัฒนพงศ์ จันลี (Sw.อรัญ) **ผู้ช่วยเลขาฯ**
- นายศรากุล อมรรัตนชัย (สสจ.) **ผู้ช่วยเลขาฯ**

## 2. สาขา STROKE

- นางสาวสุชญา เทอดอุดมธรรม (SWS) **ประธาน**
- นายก่อสภณ์ เอื้อเพื่อ (SWS) **รองประธาน**
- นายรนา เลิศสุทธิเมตตา (Sw.อรัญ) **รองประธาน**
- นางประคองแก้ว นวลสาลี (SWS) **เลขาฯ**
- นางสาวพัทรมนัส เลี้ยงสูงงค์ (SWS) **ผู้ช่วยเลขาฯ**
- นางอรทัย บุตรพรหม (SWS) **ผู้ช่วยเลขาฯ**
- นางปรารณา วันดี (Sw.อรัญ) **ผู้ช่วยเลขาฯ**
- นายศรากุล อมรรัตนชัย (สสจ.) **ผู้ช่วยเลขาฯ**

## 3. สาขามะเร็ง

- นายธีรวัฒน์ ไสยนันท์ (SWS) **ประธาน**
- นายอริศ จันทามงคล (Sw.อรัญ) **รองประธาน**
- นางสาวอุษา พูลสวัสดิ์ (SWS) **เลขาฯ**
- นางยุพิน ถกลประจักษ์ (SWS) **ผู้ช่วยเลขาฯ**
- นางประภาพร ผลาหาญ (SWS) **ผู้ช่วยเลขาฯ**
- นางรัตนะ สนใหม่ (Sw.อรัญ) **ผู้ช่วยเลขาฯ**
- นางสาวธนัชญา ปิงกุล (สสจ.) **ผู้ช่วยเลขาฯ**

## 4. สาขาทารกแรกเกิด

- นางสาวทัศนีย์ อมรอินทพิเชฐ (SWS) **ประธาน**
- นางสาวพรนัชชา อัครกาญจนกิจ (Sw.อรัญ) **รองประธาน**
- นางดารารัตน์ ไห้วงค์ (สสจ) **รองประธาน**
- นางสาวเพชรรุ้ง แก้วโกลม (SWS) **เลขาฯ**
- นางสุรรัตน์ พัฒนาพิศาลศักดิ์ (Sw.อรัญ) **ผู้ช่วยเลขาฯ**
- นางสาวนภาพร เนตรแสงสี (สสจ) **ผู้ช่วยเลขาฯ**

## 5. สาขา Trauma

- นางสาวณัฐวีร์ พัฒนสุขวสันต์ (SWS) **ประธาน**
- นางสาวญานิศา ตั้งนภากร (Sw.อรัญ) **รองประธาน**
- นางพิไลพร เจียมสภิตย์ (SWS) **เลขาฯ**
- นายยศวจน์ เขาวินิธิธรรม (SWS) **ผู้ช่วยเลขาฯ**
- นางปรารณา วันดี (Sw.อรัญ) **ผู้ช่วยเลขาฯ**
- นายณัฐกริช โกลมศรี (สสจ) **ผู้ช่วยเลขาฯ**
- นายอนุกุล อุกจิตรี (สสจ) **ผู้ช่วยเลขาฯ**

## 6. สาขา Transplant

- นายพีร ศรีอัครประเสริฐ (SWS) **ประธาน**
- นายก่อสภณ์ เอื้อเพื่อ (SWS) **รองประธาน**
- นายธีรวัฒน์ ไสยนันท์ (SWS) **รองประธาน**
- นายธีรพล พัฒนาพิศาลศักดิ์ (Sw.อรัญ) **รองประธาน**
- นางสาวกิตติยา ต้นสิน (SWS) **เลขาฯ**
- นางสาวกนกวรรณ ชาวเวียง (SWS) **ผู้ช่วยเลขาฯ**
- นางณัฐกฤตา กุลยดลย์ (Sw.อรัญ) **ผู้ช่วยเลขาฯ**
- นายสรณพ ลาดนอก (สสจ) **ผู้ช่วยเลขาฯ**

## 7. สาขาอายุรกรรม

- นางสาวพรพิมล ดลวิทยากุล (SWS) **ประธาน**
- นางสาวไพลิน บุญกะยะ (Sw.อรัญ) **รองประธาน**
- นางสาวณีย์ เลื่อนนารี (SWS) **เลขาฯ**
- นางสาวชนนิศา แก้ววิเศษ (SWS) **ผู้ช่วยเลขาฯ**
- นางพัทธ์ธีรา เอนช่าง (Sw.อรัญ) **ผู้ช่วยเลขาฯ**
- นางสาวสุพิตรา ตัณพิพัฒน์ (สสจ) **ผู้ช่วยเลขาฯ**

## 8. สาขาสูติกรรม

- นางสาวศรัณย์ธร ศรีพิไลพงศ์ (SWS) **ประธาน**
- นายปิยะ สวัสดิ์ผล (SWS) **รองประธาน**
- นางสาวรสสุคนธ์ สัตยาภักดิ์ชัย (Sw.อรัญ) **รองประธาน**
- นางสาวสุดารัตน์ ภูจำนงค์ (SWS) **เลขาฯ**
- นางสาวนภา ศรีทองใบ (Sw.อรัญ) **ผู้ช่วยเลขาฯ**
- นางสาวศิริลักษณ์ ดั่งนางรอง (สสจ) **ผู้ช่วยเลขาฯ**

## 9. สาขากุมารเวชกรรม

- นางสาวทัศนีย์ อมรอินทพิเชฐ (SWS) **ประธาน**
- นางสาวอรสิริ พชรนสาร (Sw.อรัญ) **รองประธาน**
- นางดารารัตน์ ไห้วงค์ (สสจ) **รองประธาน**
- นางสาวเสาวนีย์ คำคุณ (SWS) **เลขาฯ**
- นางสุรรัตน์ พัฒนาพิศาลศักดิ์ (Sw.อรัญ) **ผู้ช่วยเลขาฯ**
- นางสาวนภาพร เนตรแสงสี (สสจ) **ผู้ช่วยเลขาฯ**

## 10. สาขาคลังกรรม

- นายสิทธิโชค วัฒนโรจนาวร (SWS) **ประธาน**
- นางสาวศศิวิมล อากาศชัย (Sw.อรัญ) **รองประธาน**
- นางนงลักษณ์ บัวเรือง (SWS) **เลขาฯ**
- นางอุไรรัตน์ เหง้าแก้ว (Sw.อรัญ) **ผู้ช่วยเลขาฯ**
- นายณัฐกริช โภมลศรี (สสจ) **ผู้ช่วยเลขาฯ**

## 11. สาขา ศัลยกรรมกระดูก

- นายวิทยา หอมฉุน (SWS) **ประธาน**
- นายศุภกฤษฏ์ ทิวกากรณ์ (Sw.อรัญ) **รองประธาน**
- นางจิรฐา แจ่มศรี (SWS) **เลขาฯ**
- นางสาวเสาวณี รุ่งเรือง (Sw.อรัญ) **ผู้ช่วยเลขาฯ**
- นายณัฐกริช โภมลศรี (สสจ) **ผู้ช่วยเลขาฯ**

## 12. สาขาตา

- นายกฤตพร ชินสว่างวัฒนกุล (SWS) **ประธาน**
- นางสาวรัตนภรณ์ โรจนทัพพะ (Sw.อรัญ) **รองประธาน**
- นางอุษา ศุภมิตตรกฤษณา (SWS) **เลขาฯ**
- นางสาวปรีศนียา บัวคำ (Sw.อรัญ) **ผู้ช่วยเลขาฯ**
- นางสาวสุสิริรัตน์ เพ็ชรสมบัติ (สสจ) **ผู้ช่วยเลขาฯ**

## 13. สาขาไต

- นางสาวกาญจนา เทียนประเสริฐจิก (SWS) **ประธาน**
- นายธนา ภาณุมาตรัตน์ (Sw.อรัญ) **รองประธาน**
- นางสาวพิภูล อาษานอก (SWS) **เลขาฯ**
- นางธิดารัตน์ เกตุงาม (Sw.อรัญ) **ผู้ช่วยเลขาฯ**
- นายศราวุธ อมรัตน์ชัย (สสจ) **ผู้ช่วยเลขาฯ**

## 14. สาขาสุขภาพช่องปาก

- นายณัฐกร กุลธรเรียร (SWS) **ประธาน**
- นายสัมพันธ์ ชาติจงลกรณ์ (Sw.วัฒนา) **รองประธาน**
- นายประกิตต์ สดศรีสุวรรณ (Sw.อรัญ) **รองประธาน**
- นางสวนุชวรา สารสิทธิ์ (สสจ) **เลขาฯ**
- นางศิริพร สิทธิประภา (SWS) **ผู้ช่วยเลขาฯ**
- นางสาวฐิติมา ธรรมมะ (Sw.อรัญ) **ผู้ช่วยเลขาฯ**
- นางนคธรร พินแพทย์ (สสจ) **ผู้ช่วยเลขาฯ**

## 15. สาขาสุขภาพจิต

- นายภาณุ ไพศาลสุกิจ (SWS) **ประธาน**
- นางสาววรมน สวาท (SWS) **รองประธาน**
- นางสาววริษา จตุรวัฒนา (SWS) **รองประธาน**
- นางสาวสลิลาทิพย์ โพนุลย์สิทริวงค์ (Sw.อรัญ) **รองประธาน**
- นางเพ็ญศรี อมิตเดช (SWS) **เลขาฯ**
- นางสุพรรณิ ดวงดี (SWS) **ผู้ช่วยเลขาฯ**
- นางรัญฉลวย จามนิธินานันท์ (Sw.อรัญ) **ผู้ช่วยเลขาฯ**
- นายเสกสรรค์ คงอาจิวกิจ (สสจ) **ผู้ช่วยเลขาฯ**
- นางสาวปิยะมาศ ตามศรี (สสจ) **ผู้ช่วยเลขาฯ**

## 16. สาขาเยาเสพติด

- นางล่องจันทร์ คำภิรานนท์ (สสจ) **ประธาน**
- นายอดุลย์ หาญชิงชัย (สสจ.อรัญ) **รองประธาน**
- นายเสกสรรค์ คงอาจิวกิจ (สสจ) **เลขาฯ**
- นางสุพรรณิ ดวงดี (SWS) **ผู้ช่วยเลขาฯ**
- นางอินทรา จามวิไลพันธ์ (สสจ.อรัญ) **ผู้ช่วยเลขาฯ**
- นางสาววรินรำไพ บริณกุล (สสจ) **ผู้ช่วยเลขาฯ**

## 17. สาขา ระบบบริการปฐมภูมิฯ

- นายอิทธิพล อุดตมะปัญญา (สสจ) **ประธาน**
- นางดารารัตน์ ไห้วงศ์ (สสจ) **รองประธาน**
- นายยุทธพงษ์ ศรีมงคล (Sw.วังสมบูรณ์) **รองประธาน**
- นางสาววรรณิกา เกลี้ยงสุวรรณ (สสจ) **เลขาฯ**
- นางเดือนแรม ไลกระโทก (Sw.วังสมบูรณ์) **ผู้ช่วยเลขาฯ**
- นางไลกอง ภักธปริยากุล (SWS) **ผู้ช่วยเลขาฯ**

## 18. สาขาโรคไม่ติดต่อ

- นายเพลิน โทนสะน้อย (SWS) **ประธาน**
- นายธีรพล พัฒนาพิศาลศักดิ์ (Sw.อรัญ) **รองประธาน**
- นางกิติมา สง่ารัตนพิมาน (SWS) **เลขาฯ**
- นางสาวกุลดา ดีมาก (Sw.อรัญ) **ผู้ช่วยเลขาฯ**
- นายศราวุธ อมรัตน์ชัย (สสจ) **ผู้ช่วยเลขาฯ**

## 19. สาขาการแพทย์แผนไทย

- นายสุภุม พิริยะพรพัฒน์ (สว.วัฒนา) **ประธาน**
- นางสาวสลิลทิพย์ ไพบูลย์สิทริวงค์ (สว.อรัญ) **รองประธาน**
- นายวัฒนพล จิตลาภะ (สว.วังน้ำเย็น) **รองประธาน**
- นายธีระ แสงสุรเดช (สสจ) **เลขาฯ**
- นางณัฐชัชฌาดา รัตนทวิกิจ (สว.อรัญ) **ผู้ช่วยเลขาฯ**
- นางสาวจิตรวดี คำภา (สว.วัฒนา) **ผู้ช่วยเลขาฯ**
- นางสาวทิพย์รัญญา สนธิระ (สว.วังน้ำเย็น) **ผู้ช่วยเลขาฯ**
- นางสาวนุชรี บวงสรวง (สสจ) **ผู้ช่วยเลขาฯ**

## 20. สาขาการใช้ยาอย่างสมเหตุผล

- นายสุระชัย ทรัพย์จรัสแสง (สวส) **ประธาน**
- นายสรวิศ ชลาลัย (สว.อรัญ) **รองประธาน**
- นางสาวเสาวนีย์ ยลาภูรานนท์ (สวส) **รองประธาน**
- นางสาวกมลชล ศรีวรสาร (สวส) **เลขาฯ**
- นางสาวนภากร ถนนอมลิต (สว.อรัญ) **ผู้ช่วยเลขาฯ**
- นางสาวพรยมล แซ่จุง (สสจ) **ผู้ช่วยเลขาฯ**

## 21. สาขา IMC

- นางสาวดวงพร ขัตติยานนท์ (สวส) **ประธาน**
- นายก่อสภรณ์ เอื้อเฟื้อ (สวส) **รองประธาน**
- นายเพชรวรรณ คงสัมฤทธิ์ (สวส) **เลขาฯ**
- นางสาวปิยดา บัวคำ (สวส) **ผู้ช่วยเลขาฯ**
- นางสาวทัศนวรรณ ชัยบิล (สสจ) **ผู้ช่วยเลขาฯ**

## 22. สาขาการดูแลแบบประคับประคอง

- นางสาวพิชชญา อภิชาติอำมฤต (สวส) **ประธาน**
- นางสาวสลิลทิพย์ ไพบูลย์สิทริวงค์ (สว.อรัญ) **รองประธาน**
- นางพิชญากร กิรติเตชาวุฒิ (สวส) **เลขาฯ**
- นางสาวรณัญญา ปิงกุล (สสจ) **ผู้ช่วยเลขาฯ**

## 23. สาขาการใช้กัญชาทางการแพทย์

- นางสาวพิชชญา อภิชาติอำมฤต (สวส) **ประธาน**
- นายสรวิศ ชลาลัย (สว.อรัญ) **รองประธาน**
- นายปิยพงษ์ ภูมิवाल (สวส) **เลขาฯ**
- นางสาวรัตนาพร อยู่พร้อม (สวส) **ผู้ช่วยเลขาฯ**
- นางจตุพร พลธิรึกษา (สวส) **ผู้ช่วยเลขาฯ**
- นายจักรพงษ์ ชาววะหา (สว.อรัญ) **ผู้ช่วยเลขาฯ**
- นางสาวปรารธนา ชามพูนท (สสจ) **ผู้ช่วยเลขาฯ**
- นายธีระ แสงสุรเดช (สสจ) **ผู้ช่วยเลขาฯ**

## 24. ระบบส่งต่อ

- นายประภาส ผูกดวง (สสจ) **ประธาน**
- นายอิทธิพล อุดตมะปัญญา (สสจ) **รองประธาน**
- นางสาวกนกพร ทองเลื่อน (สวส) **รองประธาน**
- นายสรวิศ ชลาลัย (สว.อรัญ) **รองประธาน**
- นางกชพรรณ หายูชิงชัย (สสจ) **เลขาฯ**
- นายณัฐกริช โทมสศรี (สสจ) **ผู้ช่วยเลขาฯ**
- นางจินตนา พ่วงแพ (สวส) **ผู้ช่วยเลขาฯ**
- นางธัญชนก ไชยคินี (สว.อรัญ) **ผู้ช่วยเลขาฯ**

# แผนการดำเนินงานพัฒนาระบบบริการสุขภาพ (Service Plan) ปีงบประมาณ พ.ศ. 2566 จังหวัดสระแก้ว

ต.ค.65 – ส.ค.65

- ทบทวนคำสั่ง Service Plan จังหวัดสระแก้ว ปีงบประมาณ 2566

- ประชุมคณะกรรมการ Service Plan จังหวัดสระแก้ว ชี้แจง นโยบาย/Timeline/ นำเสนอแผน

ม.ค.66 – มี.ค.66

- เชื่อมเสริมพลัง การดำเนินงาน Service Plan (ทุก CUP)

- จัดทำ Service Plan Blueprint

- รายงานผลการดำเนินงาน **รอบ 6 เดือน**
- เตรียมมหกรรม Service Plan Sharing ระดับเขตสุขภาพที่ 6

เม.ย.66 – มิ.ย.66

- รายงานผลการดำเนินงาน **รอบ 9 เดือน**

- มหกรรม Service Plan Sharing ระดับประเทศ**

ก.ค.66 – ก.ย.66

- ประชุมคณะกรรมการ Service Plan จังหวัดสระแก้ว สรุปผลการดำเนินงาน และจัดทำแผนปี 2567

Goal

- \* **sw.ทุกระดับมีคุณภาพ**
- \* **ได้มาตรฐาน**
- \* **ปลอดภัย**
- \* **ประชาชนเชื่อมั่น**

ประชุมคณะกรรมการ รายนสาขา  
(พัฒนางานผ่านช่องทางออนไลน์เป็นประจำ)



# (ร่าง)กรอบการประชุมคณะกรรมการพัฒนาระบบบริการสุขภาพ (Service Plan) จังหวัดสระแก้ว



## นโยบายและทิศทาง

การขับเคลื่อนการดำเนินงานพัฒนาระบบบริการสุขภาพ จังหวัดสระแก้ว ปีงบประมาณ พ.ศ. 2566



## คำสั่ง Service Plan จังหวัดสระแก้ว

ทบทวนคำสั่งคณะกรรมการ Service Plan จังหวัดสระแก้ว ปีงบประมาณ พ.ศ. 2566



## มอบหมายภารกิจขับเคลื่อน Service Plan

จัดทำกรอบการพัฒนาระบบบริการ รายนสาขา

- Value & Operation Flow (สถานการณ์ความก้าวหน้า/ GAP และแนวทางการพัฒนา)
- Service Mapping (การจัดบริการตามเป้าหมายบริการ Service Delivery)
- การลงทุนที่เหมาะสม (แผนค่าของบลงทุนที่สอดคล้องกับบริการ)
- การบริหารจัดการกำลังคน (การศึกษาต่อ/พัฒนาบุคลากรที่สอดคล้องกับบริการ)



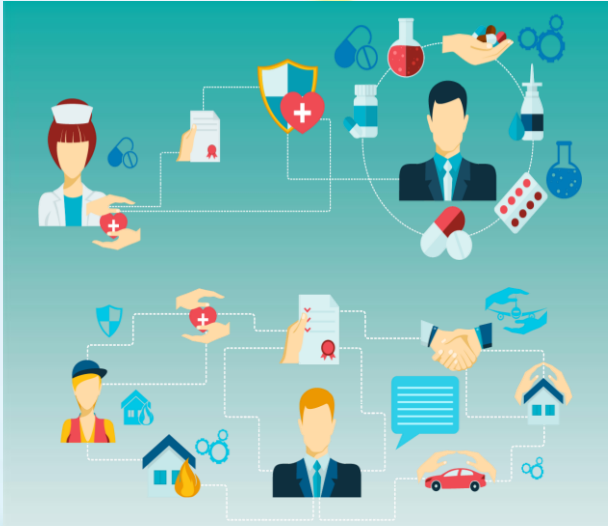
## Time Line

- นัดหมายสั่งการพัฒนาระบบบริการ รายนสาขา
- การกำกับติดตาม และรายงานผลการดำเนินงาน 6/9/12 เดือน
- การเยี่ยมเสริมพลัง swช



# มอบหมายภารกิจการพัฒนาาระบบบริการสุขภาพ (Service Plan) จังหวัดสระแก้ว





01  
**Value Chain  
&  
Operation  
Flow**

02  
**Service  
Mapping**



03  
**การลงทุน  
ที่เหมาะสม**

04  
**บริหารจัดการ  
กำลังคน**



# 1. Value Chain & Operation Flow (ตัวอย่าง)



1

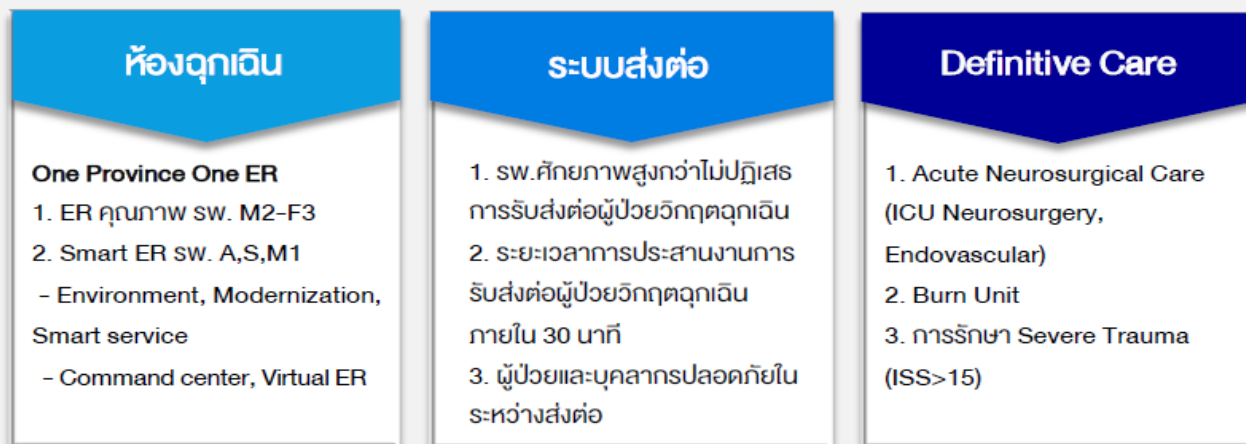
## Value Chain / Operation Flow

ประเด็นการพัฒนากระบวนการบริการสุขภาพ (SP) สาขาอุบัติเหตุและฉุกเฉิน ปี 2566-2568

สถานการณ์/  
สภาพปัญหา

- 1 การพัฒนา ER คุณภาพ ยังแยกส่วน พัฒนาไม่ถึง sw. ตั้งแต่ระดับ M2 ลงไป
- 2 ขาดบุคลากรทั้งจำนวนและ competency ห้องฉุกเฉิน swx.
- 3 การปฏิเสธการรับส่งต่อ
- 4 การเข้าถึง Burn Unit และ Burn Center
- 5 อัตราการเสียชีวิตผู้ป่วย ICH มีแนวโน้มสูงขึ้น

### มาตรการ



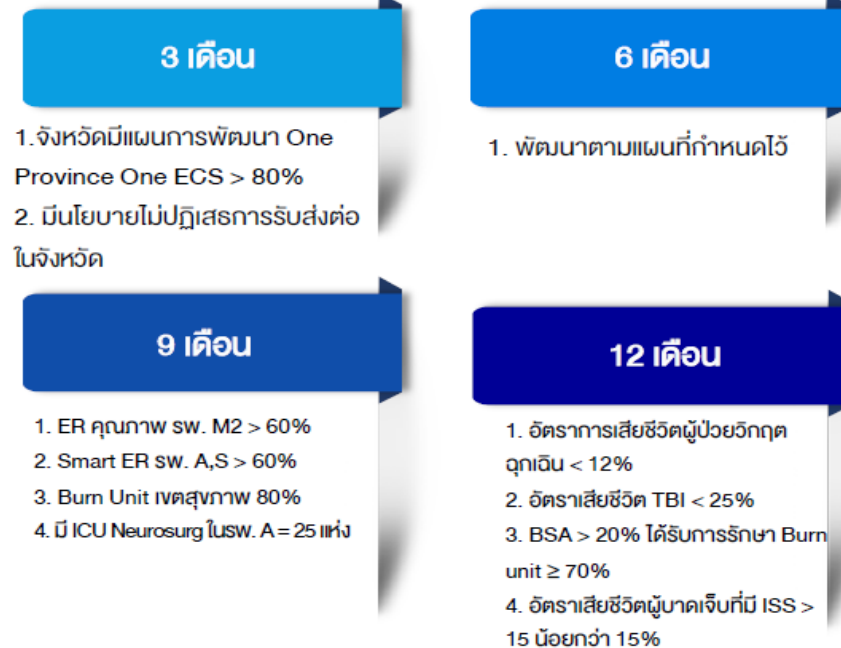
1. อัตราการเสียชีวิตของผู้ป่วยวิกฤตฉุกเฉิน (triage level 1) ภายใน 24 ชั่วโมง ในโรงพยาบาลระดับ A, S, M1 (ทั้งที่ ER และ Admit)

2. อัตราการเสียชีวิตของผู้ป่วยบาดเจ็บต่อสมอง (Mortality rate traumatic brain injury) M1 – M5 (ค่า M ใน GCS)

3. จำนวนผู้ป่วย Burn ที่มีพื้นที่แผลไหม้มากกว่า ร้อยละ 20 ของร่างกาย ได้รับการรับไว้รักษาใน Burn Unit

4. อัตราการเสียชีวิตของผู้ป่วยบาดเจ็บ ที่มีค่า ISS score มากกว่า 15

### การประเมินผลสำเร็จ



# 2. Service Mapping (ตัวอย่าง)



2

## Service Mapping

ประเด็นการพัฒนาระบบบริการสุขภาพ (SP) สาขาอุบัติเหตุและฉุกเฉิน ปี 2566

ER คุณภาพ



Burn Unit



ICU ศัลยกรรมประสาท และ Endovascular

ระดับ	จำนวน	Service Mapping			
		ER คุณภาพ	Burn Unit (A 1เขตละ 1แห่ง)	ICU ศัลยกรรมประสาท (A)	Endovascular neurosurgery (A ที่มีความพร้อม)
A	34	34	9	22	4
S	52	51	1	2	
M1	40	37			
M2	96	96			

หมายเหตุ : 1) สีเขียว หมายถึง มีบริการ ≥ 80% 2) สีเหลือง หมายถึง มีบริการ 50-79 % 3) สีส้ม หมายถึง มีบริการ < 50% 4) สีเทา หมายถึง ไม่จำเป็นต้องมีบริการ 5) สีฟ้า หมายถึง บริการได้เกินศักยภาพ 6) สีส้ม หมายถึง กลุ่มเป้าหมายพัฒนา

SW.ระดับ S คือ Smart ER, Trauma ที่มี ISS> 15

2

3

SW.ระดับ M1 คือ Smart ER

SW.ระดับ A คือ Smart ER ICU ศัลยกรรมประสาท, Endovascular neurosurgery, Burn Unit และ Trauma ที่มี ISS> 15

1



4

SW.ระดับ M2 คือ ER คุณภาพ 96 แห่ง

บริการที่ควรพัฒนา

### 3. การลงทุน ที่เหมาะสม (ตัวอย่าง)



3

## การลงทุน ที่เหมาะสม

ICU ศัลยกรรมประสาท ระดับ  
A = 12 แห่ง งบประมาณ  
รวม **84,600,000** บาท

2

ER คุณภาพ ระดับ M2 = 96 แห่ง  
งบประมาณ 2.45 ล้านบาท/แห่ง  
รวม **235,200,000** บาท

1

Burn Unit = 3 แห่ง  
รวม **39,196,400** บาท

3



รวมงบประมาณทั้งสิ้น **358,996,400** บาท



# 4. บริหารจัดการ กำลังคน (ตัวอย่าง)



4

## บริหารจัดการกำลังคน

วิชาชีพ	เป้าหมาย	ข้อมูลพื้นฐาน		
	2570	2560	2565	ขาด
1. แพทย์เวชศาสตร์ฉุกเฉิน	2.4 : 100,000 ประชากร (1,560 คน)	0.24 : 100,000 ประชากร	1.01 : 100,000 ประชากร 531 คน ( ไม่รวมเขต 13)	1,029 คน
2. แพทย์ศัลยกรรมประสาท	380 คน	170 คน	206 คน	174 คน
3. พยาบาลเวชปฏิบัติฉุกเฉิน	4.1 : 100,000 ประชากร (2,658 คน)	598 คน	อยู่ระหว่างสำรวจ	
4. นักปฏิบัติการฉุกเฉินทางการแพทย์	4.1 : 100,000 ประชากร (2,658 คน)	253 คน	อยู่ระหว่างสำรวจ	
5. พยาบาลเฉพาะทางการดูแลผู้ป่วยไฟไหม้ น้ำร้อนลวก	อยู่ระหว่างจัดทำแผน			
6. พยาบาลเฉพาะทางผู้ป่วย ประสาทวิทยาและประสาท ศัลยศาสตร์	อยู่ระหว่างจัดทำแผน			

# 1. Value Chain & Operation Flow (ตัวอย่าง)



## Value Chain & Operation Flow

1. อัตราตายทารกแรกเกิดอายุ  $\leq 28$  วัน น้ำหนัก  $\geq 500$  กรัม น้อยกว่า 3.6 : 1,000 LB
2. อัตราตายทารกที่มีภาวะความดันเลือดปอดสูง ลดลง 5 % จากปีที่ผ่านมา

สถานการณ์/  
สภาพปัญหา

- 1 ปัญหาการเสียชีวิตส่วนใหญ่เกิดจาก Preterm, PPHN และภาวะเสี่ยงจากครรภ์มารดา และมารดาติดเชื้อโควิด ทำให้อัตราการเกิด Preterm birth สูงขึ้น
- 2 อัตราตายทารกแรกเกิดมีแนวโน้มลดลงแต่ร้อยละของการเกิดก่อนกำหนดเพิ่มขึ้น รวมถึงมารดาโควิด เป็นปัจจัยร่วมของ Preterm birth
- 3 ระบบ ANC คุณภาพยังไม่ครอบคลุม
- 4 ระบบ Refer Back ขาดแนวทางการปฏิบัติที่ชัดเจน และขาดแคลนบุคลากรเฉพาะทาง

### มาตรการ

#### ต้นน้ำ

- ลด preterm delivery
- ลด birth asphyxia
- ลดการติดเชื้อ
- ลดความพิการแต่กำเนิด

#### กลางน้ำ

- พัฒนาความรู้ ทักษะ เพิ่มศักยภาพให้บุคลากรสถานพยาบาล
- วางระบบเครือข่ายการรับส่งต่อภายในเขตและส่งออกนอกเขต สนับสนุนให้มี intrauterine transfer
- มีระบบฐานข้อมูลและระบบปรึกษาทางไกล ช่วยเหลือเกื้อกูลกันภายในเขตและจังหวัดนอกเขต แต่เป็นจังหวัดรอยต่อ

#### ปลายน้ำ

- จัดระบบการ Refer และบริหารเตียงแบบ real-time
- เพิ่มเตียง NICU และเตียง SNB พร้อมครุภัณฑ์ให้แก่หน่วยบริการ
- จัดอบรมหลักสูตรเฉพาะทางเพื่อเพิ่มบุคลากรผู้เชี่ยวชาญ
- จัดอบรมฟื้นฟูวิชาการ เพิ่มขีดความสามารถในการดูแลผู้ป่วย
- เพิ่ม Reimbursement ให้แก่สถานพยาบาล

### การประเมินผลสำเร็จ

3 เดือน

อัตราการคลอดก่อนกำหนด ลดลงอย่างน้อยร้อยละ 10

6 เดือน

ร้อยละของโรงพยาบาลระดับ M ในเขตสุขภาพมีศักยภาพการดูแลทารกแรกเกิดอาการที่วิกฤต เพิ่มขึ้นร้อยละ 10

9 เดือน

1. บุคลากรในห้องคลอดและห้องเด็ก, NICU, nursery, ER ได้รับการอบรมกู้ชีพ > ร้อยละ 90
2. อัตราการ Refer Back ไปที่ sw. เครือข่าย เพิ่มขึ้นร้อยละ 10

12 เดือน

1. อัตราการตายของการเกิดมีชีพ < 3.6 : 1,000 LB
2. อัตราตายทารกที่มีภาวะ ความดันเลือดปอดสูงลดลง 5 % จากปีที่ผ่านมา

## 2. Service Mapping (ตัวอย่าง)



### Service Mapping



ระดับ	จำนวน	การจัดบริการในโรงพยาบาลตามเป้าหมายบริการ <b>Service Delivery</b>			
		N1 บริการ Cooling System	N2 บริการเพิ่มเติมยง NICU	N3 บริการรักษาผู้ป่วยทารกที่มีปัญหาศัลยกรรมทุกชนิด	N4 บริการ INO สำหรับรักษา PPHN
		เป้าหมาย A (เขตสุขภาพละ 2 แห่ง)	เป้าหมาย A-M1	เป้าหมาย A-S	เป้าหมาย A
A	35	26	35	28	24
S	55	5	54	5	4
M1	37		33		
M2	96		13		

หมายเหตุ : สีเขียว = มีบริการ  $\geq 80\%$  สีเหลือง = มีบริการ  $\geq 50-79\%$  สีแดง = มีบริการ  $< 50\%$  สีเทา = ไม่ใช่เป้าหมายบริการ  
 สีฟ้า = บริการได้เกินศักยภาพ

บริการที่ควรพัฒนา

sw.ระดับ A คือ บริการ Cooling System และบริการ INO สำหรับรักษา PPHN  
 sw.ระดับ S คือ บริการรักษาผู้ป่วยทารกที่มีปัญหาศัลยกรรมทุกชนิด



### 3. การลงทุนที่เหมาะสม (ตัวอย่าง)



#### การลงทุนที่เหมาะสม

### จัดทำแผนการลงทุนระดับเขตสุขภาพ ในระยะเร่งด่วนและระยะ 3 ปี

#### ตัวอย่าง

เขตสุขภาพ	รหัสอ้างอิง	ชื่อรายการ (ภาษาไทย)	รายการ (ภาษาอังกฤษ)	จำนวน	ราคาต่อหน่วย (บาท)	รวมงบประมาณ (บาท)	รหัสหน่วยงาน	ชื่อหน่วยงาน	ระดับ	Service Delivery
2	NE-4	เครื่องรักษาด้วยความเย็น พร้อมเครื่องติดตามการทำงานของคลื่นสมอง	Hypo-Hyperthermia System Unit (Cooling System with EEG Monitoring)	1	2,200,000	2,200,000	10722	โรงพยาบาลสมเด็จพระเจ้าตากสินมหาราช	S	Cooling system
2	CSSD-50	เครื่องอ่านและจ่ายก๊าซไนตริกออกไซด์	Nitric Oxide gas reader and dispenser	1	1,500,000	1,500,000	10722	โรงพยาบาลสมเด็จพระเจ้าตากสินมหาราช	S	PPHN
5	RS-2	เครื่องช่วยหายใจสำหรับการเกิดชนิดความถี่สูง	High Frequency Oscillatory Ventilator	4	1,400,000	5,600,000	10679	โรงพยาบาลนครปฐม	A	NICU
5	นอกบัญชีครุภัณฑ์	ตู้อบทารกแรกเกิดชนิดทำหัตถกรรม	Hybrid infant incubator	4	1,300,000	5,200,000	10679	โรงพยาบาลนครปฐม	A	NICU
5	RS-2	เครื่องช่วยหายใจสำหรับการเกิดชนิดความถี่สูง	High Frequency Oscillatory Ventilator	1	1,400,000	1,400,000	10737	โรงพยาบาลประจวบคีรีขันธ์	S	NICU
8	นอกบัญชีครุภัณฑ์	เครื่องติดตามการทำงานของคลื่นสมอง	EEG Monitoring	1	1,200,000	1,200,000	10671	โรงพยาบาลอุครธานี	A	Cooling system
9	นอกบัญชีครุภัณฑ์	ตู้อบทารกแรกเกิดชนิดทำหัตถกรรม	Hybrid infant incubator	1	1,200,000	1,200,000	10702	โรงพยาบาลชัยภูมิ	A	NICU
9	นอกบัญชีครุภัณฑ์	ตู้อบทารกแรกเกิดชนิดทำหัตถกรรม	Hybrid infant incubator	1	1,200,000	1,200,000	10702	โรงพยาบาลชัยภูมิ	A	NICU
10	CSSD-50	เครื่องอ่านและจ่ายก๊าซไนตริกออกไซด์	Nitric Oxide gas reader and dispenser	1	1,500,000	1,500,000	10700	โรงพยาบาลศรีสะเกษ	A	PPHN
10	NB-1	ตู้อบเด็กทารกแรกเกิด	Incubator	1	550,000	550,000	10951	โรงพยาบาลศรีสะเกษ	M2	NICU
10	RS-2	เครื่องช่วยหายใจสำหรับการเกิดชนิดความถี่สูง	High Frequency Oscillatory Ventilator	1	1,400,000	1,400,000	10712	โรงพยาบาลนุกดาหาร	S	NICU
10	NB-1	ตู้อบเด็กทารกแรกเกิด	Incubator	1	550,000	550,000	10712	โรงพยาบาลนุกดาหาร	S	NICU
10	NB-1	ตู้อบเด็กทารกแรกเกิด	Incubator	1	550,000	550,000	10703	โรงพยาบาลอำนาจเจริญ	S	NICU
10	DF-2	เครื่องกระตุ้นหัวใจชนิดอัตโนมัติ พร้อมตู้ตั้งพื้นจอแสดงผล และระบบสัญญาณเตือน	Automated External Defibrillator with Cabinet	1	70,000	70,000	10703	โรงพยาบาลอำนาจเจริญ	S	NICU

## 4. บริหารจัดการ กำลังคน (ตัวอย่าง)



### การบริหารจัดการ กำลังคน

- ทบทวนสัดส่วนกำลังคนให้สอดคล้องกับบริการ (Service Delivery)
- พิจารณาแผนบริหารจัดการด้านกำลังคน การพัฒนาบุคลากรที่สอดคล้องกับความต้องการของเขตสุขภาพ

#### แพทย์

ตำแหน่ง	สัดส่วน (คน)	จำนวนที่มี (คน)	ความต้องการ (คน)	หลักสูตรอบรมเพิ่มเติม	สิทธิประโยชน์ CR ค่าใช้จ่ายในการให้บริการ)
กุมารแพทย์อนุสาขาทารกแรกเกิดและปริกำเนิด/กุมารแพทย์ทั่วไปที่ผ่านการอบรมการทำ cooling system เพื่อรักษาทารกที่มีภาวะพร่องออกซิเจนแต่กำเนิด	1 คน			การฟื้นฟูการดูแลทารกแรกเกิดสำหรับกุมารแพทย์	
กุมารแพทย์อนุสาขาทารกแรกเกิดและปริกำเนิด	1 คน ต่อ 6 เตียงNICU				
กุมารศัลยแพทย์	2 คน				
กุมารแพทย์อนุสาขาประสาทวิทยา	1 คน				
กุมารแพทย์อนุสาขาพัฒนาการเด็กและพฤติกรรม	1 คน				
สูติแพทย์อนุสาขางynecologyมารดาและการรกในครรภ์	1 คน				
วิสัญญีแพทย์	1 คน				
ประสาทศัลยแพทย์	1 คน				
ศัลยแพทย์หัวใจและทรวงอก	1 คน				
แพทย์เวชศาสตร์ฟื้นฟู	1 คน				