

สรุปการประชุม

คณะกรรมการพิจารณาเกณฑ์การประเมิน

คปสอ.ติดดาว ประจำปีงบประมาณ พ.ศ. 2566

วันที่ 28 พฤศจิกายน 2565 เวลา 09.00 น.

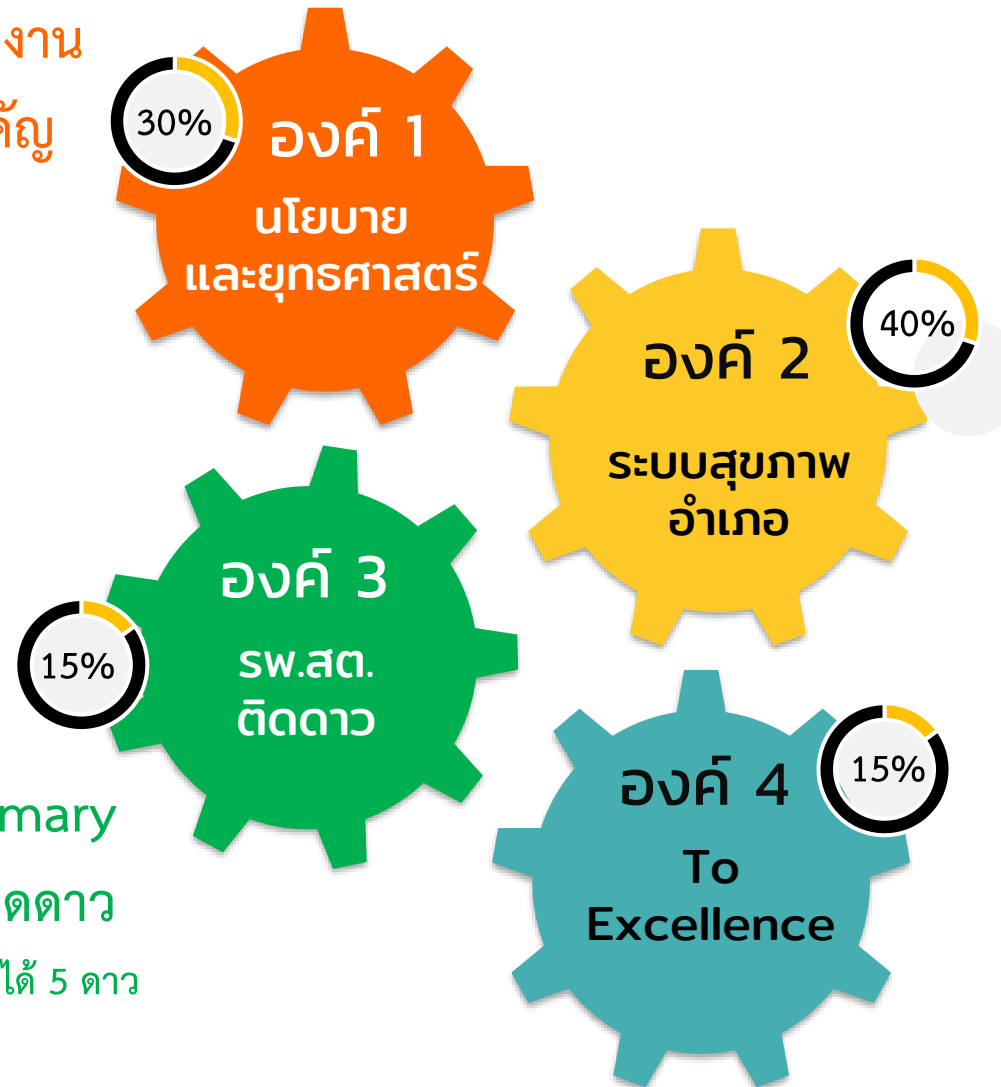
ณ ห้องประชุมสิรินธร สำนักงานสาธารณสุขจังหวัดสระแก้ว

ปฏิทินการดำเนินงาน คปสอ. ตีดดาว ปิงบประมาณ พ.ศ. 2566

ลำดับ	กิจกรรม	ระยะเวลา	ผลลัพธ์ที่ได้	สถานะ
1	ทบทวนแผนการดำเนินงาน	ต.ค.65	(ร่าง) แผนการดำเนินงาน	ดำเนินการแล้ว
2	แต่งตั้งคณะกรรมการพิจารณาเกณฑ์การประเมิน คปสอ.ตีดดาว ประจำปีงบประมาณ พ.ศ.2566	20 ต.ค.65	คำสั่งแต่งตั้งคณะกรรมการฯ	ดำเนินการแล้ว
3	ประชุมคณะกรรมการพิจารณาเกณฑ์การประเมิน คปสอ.ตีดดาว ประจำปีงบประมาณ พ.ศ.2566 ครั้งที่ 1	28 พ.ย.65	(ร่าง) เกณฑ์การประเมินฯ	
4	ประชุมคณะกรรมการพิจารณาเกณฑ์การประเมิน คปสอ.ตีดดาว ประจำปีงบประมาณ พ.ศ.2566 ครั้งที่ 2	ธ.ค.65	เกณฑ์การประเมินฯ	
5	แจ้งเวียนกำหนดการและรายละเอียดเกณฑ์การประเมิน	ธ.ค.65	ทุก คปสอ. กลุ่มงาน/งาน รับทราบกำหนดการ และรายละเอียดเกณฑ์การประเมิน	
6	ประชุมเตรียมความพร้อมการประเมิน คปสอ.ตีดดาว	ม.ค.66	ทีมประเมินเข้าใจแนวทางการประเมินตรงกัน	
7	ลงพื้นที่ประเมิน คปสอ.ตีดดาว ในประเด็นที่เกี่ยวข้อง	ม.ค.66	คะแนนการประเมิน คปสอ.ตีดดาว	
8	สรุปผลคะแนนการประเมิน คปสอ.ตีดดาว	ก.ย.66	ผลรวมการประเมิน คปสอ.ตีดดาว	
9	แจ้งผลการประเมิน คปสอ.ตีดดาวให้ผู้เกี่ยวข้องทราบ	ต.ค.66	ผู้เกี่ยวข้องทราบผลการประเมิน คปสอ.ตีดดาว	

กรอบการประเมิน
คปสอ.ติดดาว
2565 (เต็ม)

ประเมินผลลัพธ์การดำเนินงาน
ตามตัวชี้วัดกระทรวงที่สำคัญ



ประเมินการดำเนินงาน Primary
care ด้วยเกณฑ์ รพ.สต. ติดดาว

- จำนวนร้อยละ รพ.สต.ติดดาว ที่ได้ 5 ดาว
เป็นภาพอำเภอ

ประเมินกระบวนการทำงานด้วย
ระบบสุขภาพอำเภอ

- อ่าน CUP Profile
- ลงประเมิน คปสอ.
- สรุป และให้คะแนนโดยคณะกรรมการ
ประเมินจาก สสจ.

ประเมินการพัฒนางานสาธารณสุขสู่
ความเป็นเลิศ

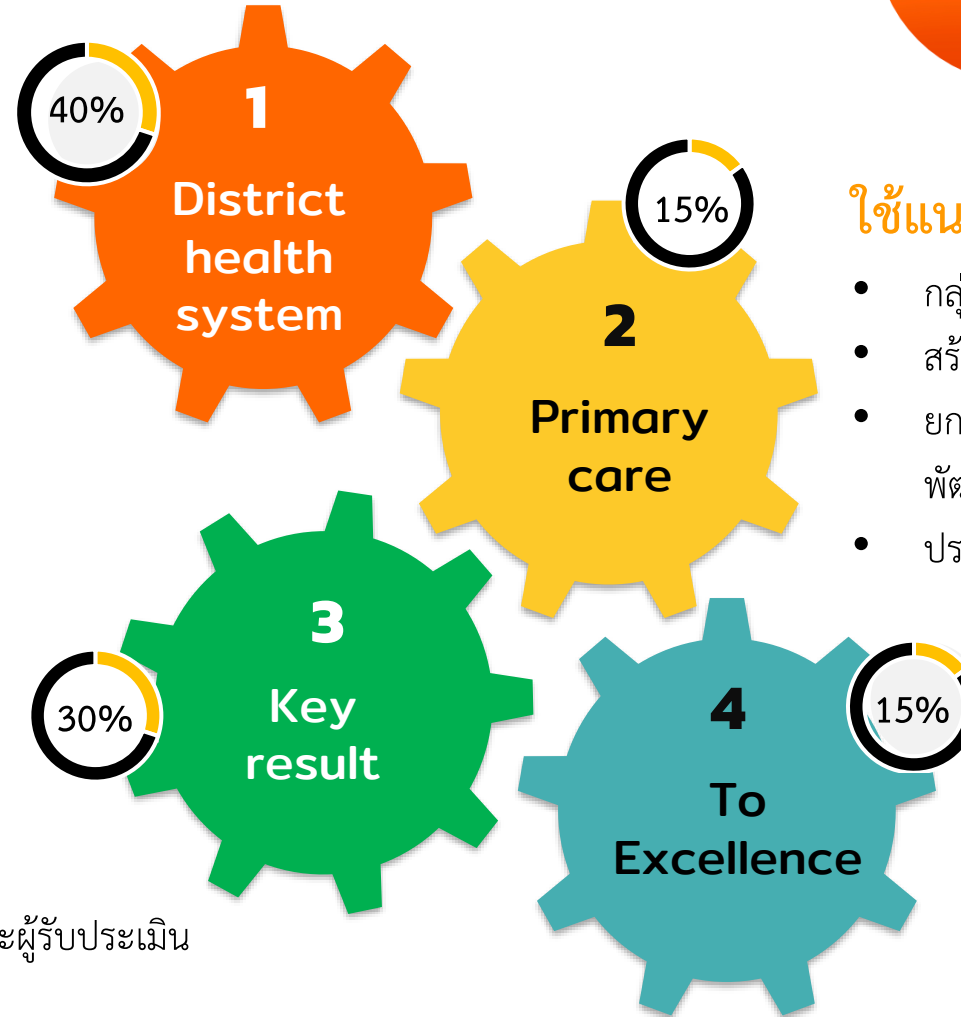
- จากการพัฒนาผลงานวิชาการทุกรูปแบบ
ทั้งระดับ สสอ. รพ. และรพ.สต.

คปสอ.ติดตาม



ยกระดับการประเมินอ้างอิง DHSA

- แต่งตั้งและพัฒนากรรมการผู้ประเมิน
- กำหนดเกณฑ์เป็นคะแนนขั้นบันได แยกรายหมวด ลดการซ้ำวัสดุผู้ประเมิน
- กำหนดคะแนนในการเขียน CUP Profile รายหมวด
- จัดเวทีแลกเปลี่ยนแนวทางการเขียน CUP Profile และเกณฑ์การประเมินระหว่างกรรมการ และ คปสอ.



ใช้แนวทางประเมิน PCU/NPCU

- กลุ่มงานพัฒนาคุณภาพฯ เป็นเจ้าภาพ
- สร้างความเข้าใจเกณฑ์กับพื้นที่
- ยกระดับเกณฑ์จากกระทรวงในงานที่ต้องการพัฒนา/งานเด่น ของจังหวัด
- ประเมินพร้อมพัฒนาตามเกณฑ์ในทุก รพ.สต.

ประเมินผลจาก Key result ระดับอำเภอ

- กำหนดประเด็นการประเมินครอบคลุม (PA ,ก.สธ. ,ยุทธศาสตร์สุขภาพ)
- พิจารณาเกณฑ์ที่รับได้ร่วมกันโดย ประเมินและผู้รับประเมิน
- ประเมินผลจากการดำเนินงาน (รอบ 6 เดือนคปสอ.ประเมินตนเอง ,รอบ 9 เดือน สสจ.ประเมินจากข้อมูล)

ประเมินการพัฒนาผลงานวิชาการ

- กำหนดเป้าหมายระดับการพัฒนาาร่วมกัน กำหนดเกณฑ์การคัดเลือกผลงานวิชาการ และการเผยแพร่ และยกระดับจากปี 2565

กรอบการคิดคะแนน
2565



กรอบการคิดคะแนน
2566



3 Key result



* กำหนดประเด็นการประเมินครอบคลุม
(PA, ก.สร., ยุทธศาสตร์สุขภาพ)

เกณฑ์ปี 2565

ลำดับ	ประเด็นตัวชี้วัด	จำนวนตัวชี้วัด
1.	แม่และเด็ก	1
2.	ผู้สูงอายุ	2
3.	NCD	2
4.	โควิด 19	3
5.	ปฐมภูมิ	2
6.	Service plan	3
7.	วัณโรคปอด	1
8.	การบริหารจัดการ	3
	รวม	17

เกณฑ์ปี 2566

ลำดับ	ประเด็นตัวชี้วัด	จำนวนตัวชี้วัด
1	มาตรฐานรพ. EMS	
2	หมอฟร้อม DID	
3	มหัศจรรย์ 1000 วัน	
4	ผู้สูงอายุคุณภาพ	
5	ปฐมภูมิ	
6	Service plan 5 Excellence	
7	TB	
8	PA Area	
	รวม	