

# การเตรียมความพร้อมเพื่อรองรับอุบัติเหตุ

เทศกาลปีใหม่ 2566



กลุ่มงานควบคุมโรคไม่ติดต่อ  
สำนักงานสาธารณสุขจังหวัดสระแก้ว

# การเตรียมความพร้อมในทุกCPU

- 1.รณรงค์ประชาสัมพันธ์ การป้องกันและลดอุบัติเหตุทางถนน
- 2.เตรียมแผนรับมืออุบัติเหตุหมู่
- 3.ประชาสัมพันธ์ใช้บริการ 1669
- 4.เตรียมความพร้อมระบบสื่อสาร
- 5.เตรียมความพร้อมหน่วยบริการการแพทย์ฉุกเฉินทุกระดับ (EMS)
- 6.การเก็บข้อมูลช่วง7วันอันตราย
- 7.การรายงานข้อมูลด่วนให้ผู้บริหารรับทราบกรณีเกิดอุบัติเหตุหมู่ หรือเหตุการณ์ที่น่าสนใจ

# ชีวิตวิถีใหม่ ขับขี่อย่างปลอดภัย ไร้อุบัติเหตุ

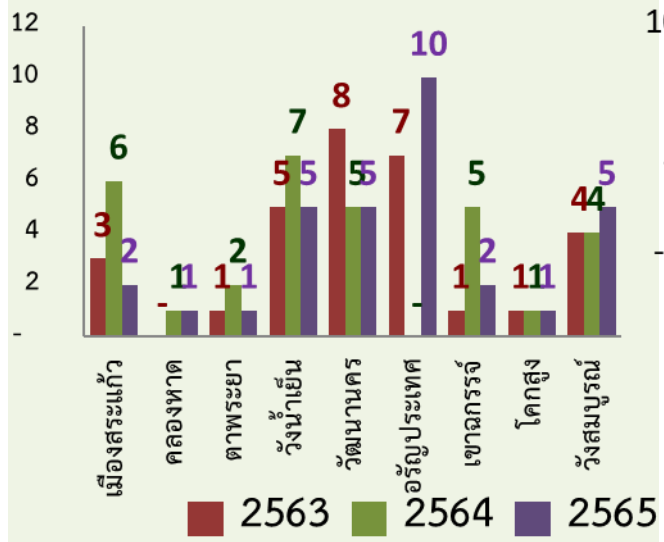
7 วันสุขใจ วันที่ 29 ธันวาคม 2565 - 4 มกราคม 2566

## สถิติอุบัติเหตุทางถนนช่วงเทศกาลปีใหม่

ค่าเฉลี่ย 3 ปีย้อนหลัง (พ.ศ.2563-2565) ตัวชี้วัด

### จำนวน อุบัติเหตุ (ครั้ง)

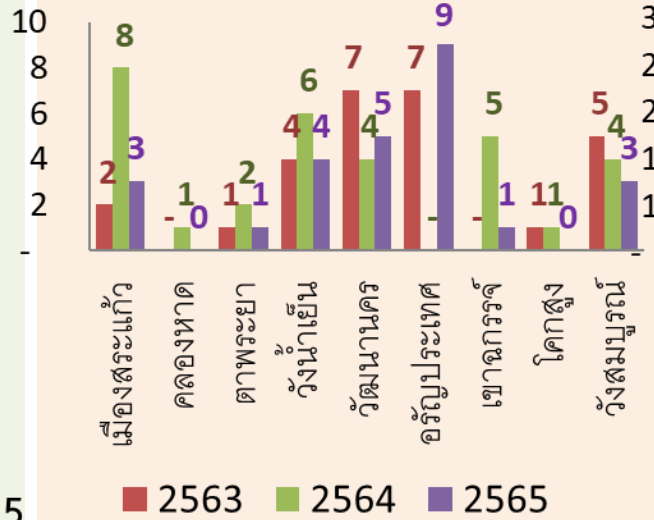
30 ไม่เกิน 29



รวม 9 อำเภอ 30 31 32

### ผู้บาดเจ็บ(admit)(คน)

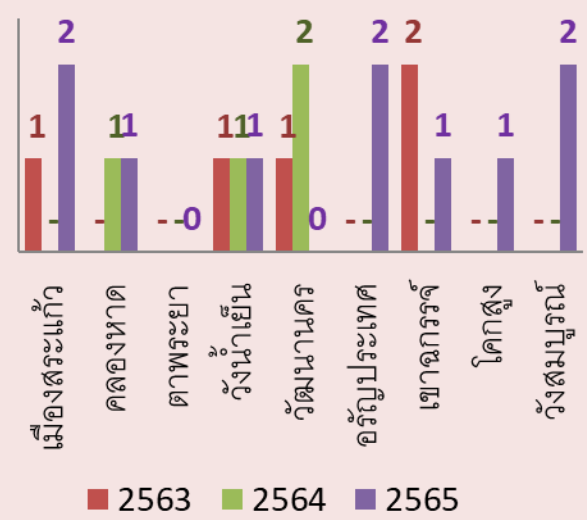
29 ไม่เกิน 27



รวม 9 อำเภอ 27 31 26

### ผู้เสียชีวิต(ราย)

6 ไม่เกิน 6



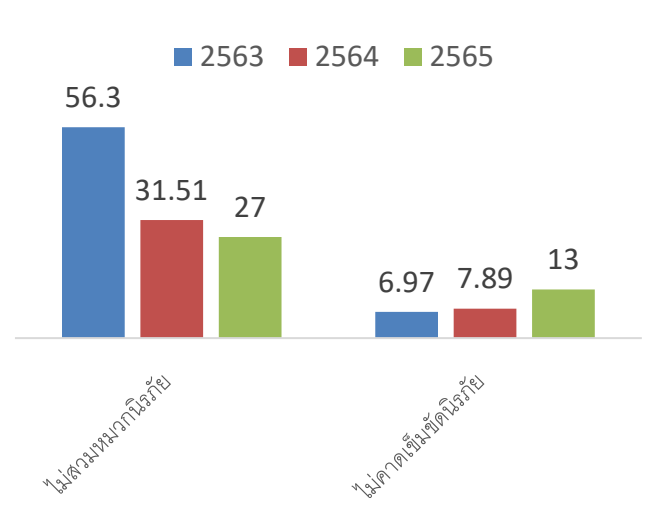
รวม 9 อำเภอ 5 4 10

# สถิติอุบัติเหตุทางถนนช่วงเทศกาลปีใหม่

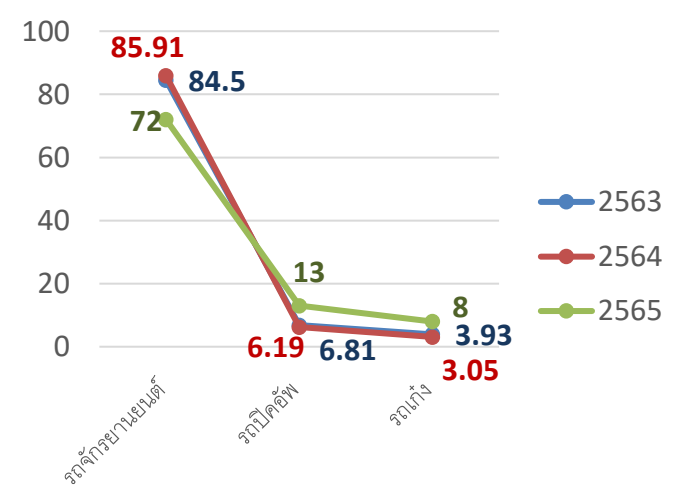
ค่าเฉลี่ย 3 ปีย้อนหลัง (พ.ศ.2563-2565)

คิดเป็นร้อยละ

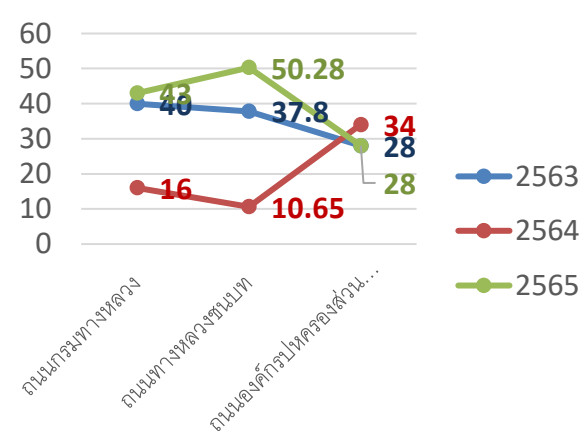
พฤติกรรมเสี่ยงที่ทำให้เสียชีวิต



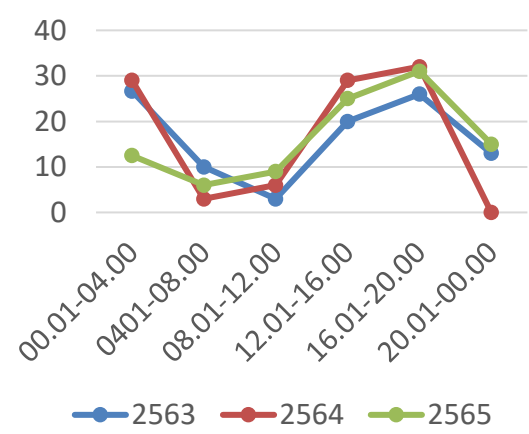
ยานพาหนะที่เกิดอุบัติเหตุ



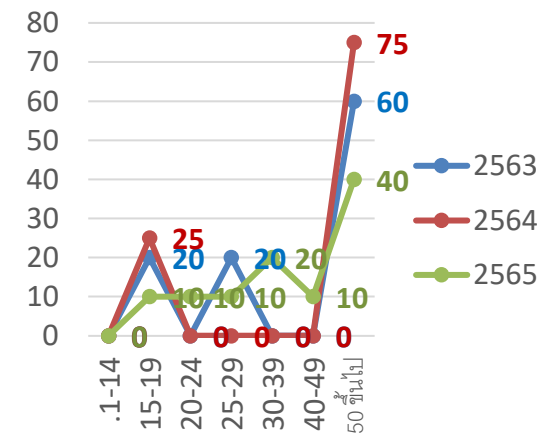
ถนนที่เกิดอุบัติเหตุ



ช่วงเวลาที่เกิดอุบัติเหตุ



ช่วงอายุของผู้เสียชีวิต



“ชีวิตวิถีใหม่ ขับขี่อย่างปลอดภัย ไร้อุบัติเหตุ”

# เป้าหมายการดำเนินงาน

สถิติการเกิดอุบัติเหตุทางถนน และจำนวนผู้บาดเจ็บ(admit)และผู้เสียชีวิต ช่วงเทศกาลปีใหม่ พ.ศ.2566 ลดลง 5 % โดยคิดจากค่าเฉลี่ยสถิติอุบัติเหตุทางถนนช่วงเทศกาลปีใหม่ ย้อนหลัง 3 ปี (พ.ศ.2563-2565)

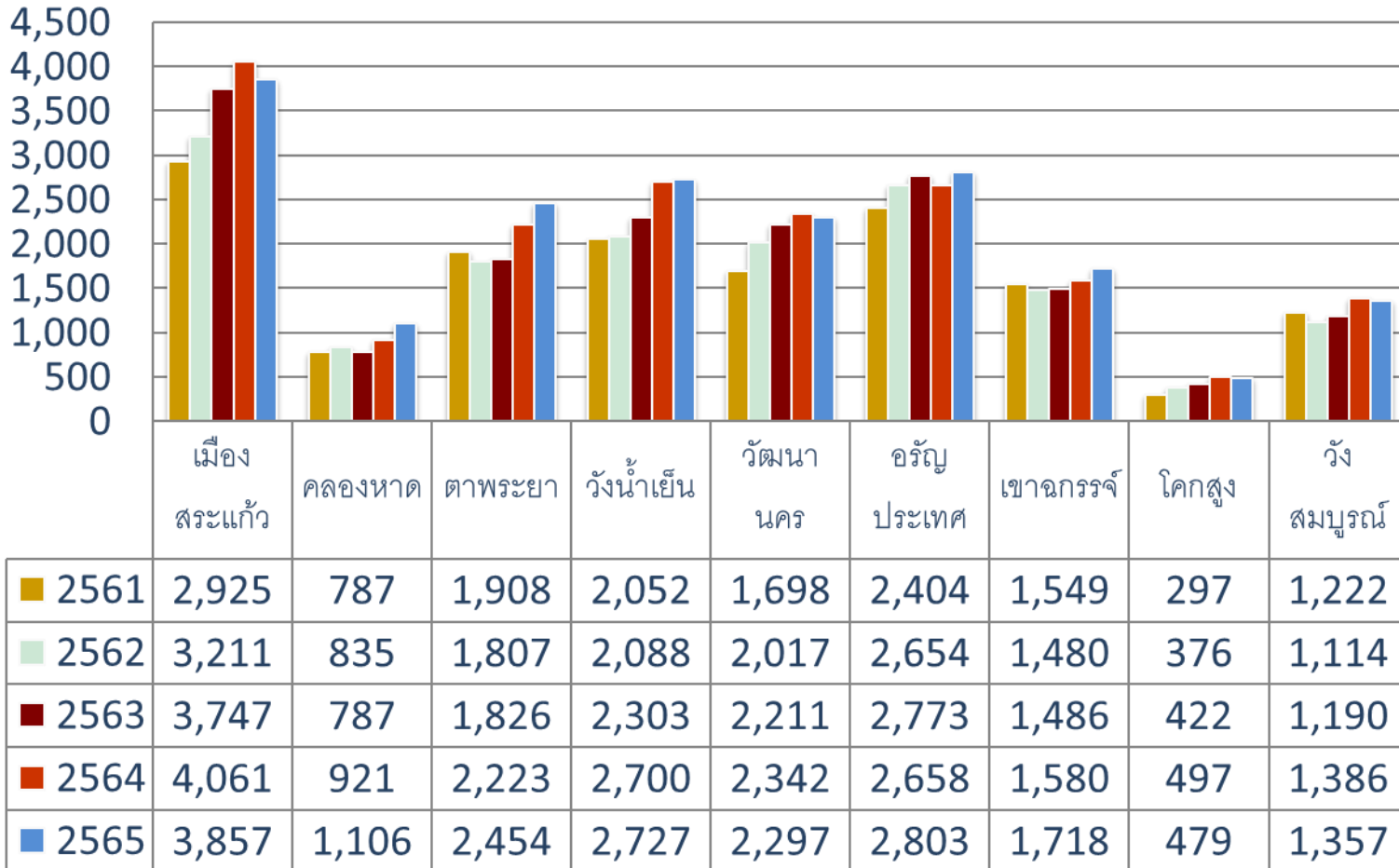
อำเภอ	สถิติอุบัติเหตุทางถนนเทศกาลสงกรานต์ ของจังหวัดสระแก้วย้อนหลัง 3 ปี					
	ค่าเฉลี่ย 3 ปี พ.ศ.2563-2565			เป้าหมาย จำนวนอุบัติเหตุ (ครั้ง) ลดลง 5%	เป้าหมาย ผู้บาดเจ็บ(admit) (คน) ลดลง 5%	เป้าหมายผู้เสียชีวิต (ราย) ลดลง 5%
	จำนวนอุบัติเหตุ (ครั้ง)	ผู้บาดเจ็บ(admit) (คน)	ผู้เสียชีวิต (ราย)			
เมืองสระแก้ว	3.67	4.33	1.0	3	4	1
คลองหาด	0.67	0.33	0.7	1	0	1
ตาพระยา	1.33	1.33	0.0	1	1	0
วังน้ำเย็น	5.67	4.67	1.0	5	4	1
วัฒนานคร	6.00	5.33	1.0	6	5	1
อรัญประเทศ	5.67	5.33	0.7	5	5	1
เขาฉกรรจ์	2.67	2.00	1.0	3	2	1
โคกสูง	1.00	0.67	0.3	1	1	0
วังสมบูรณ์	4.33	4.00	0.7	4	4	1
<b>รวม</b>	<b>31.00</b>	<b>28.00</b>	<b>6.3</b>	<b>29</b>	<b>27</b>	<b>6</b>



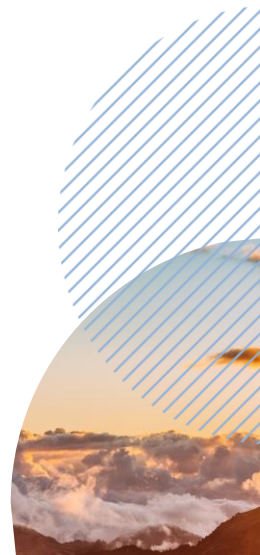
# จำนวนการให้บริการระบบ EMS จังหวัดสระแก้ว

## จำแนกรายอำเภอ ปีงบประมาณ 2561-2565

จำนวน(ครั้ง)



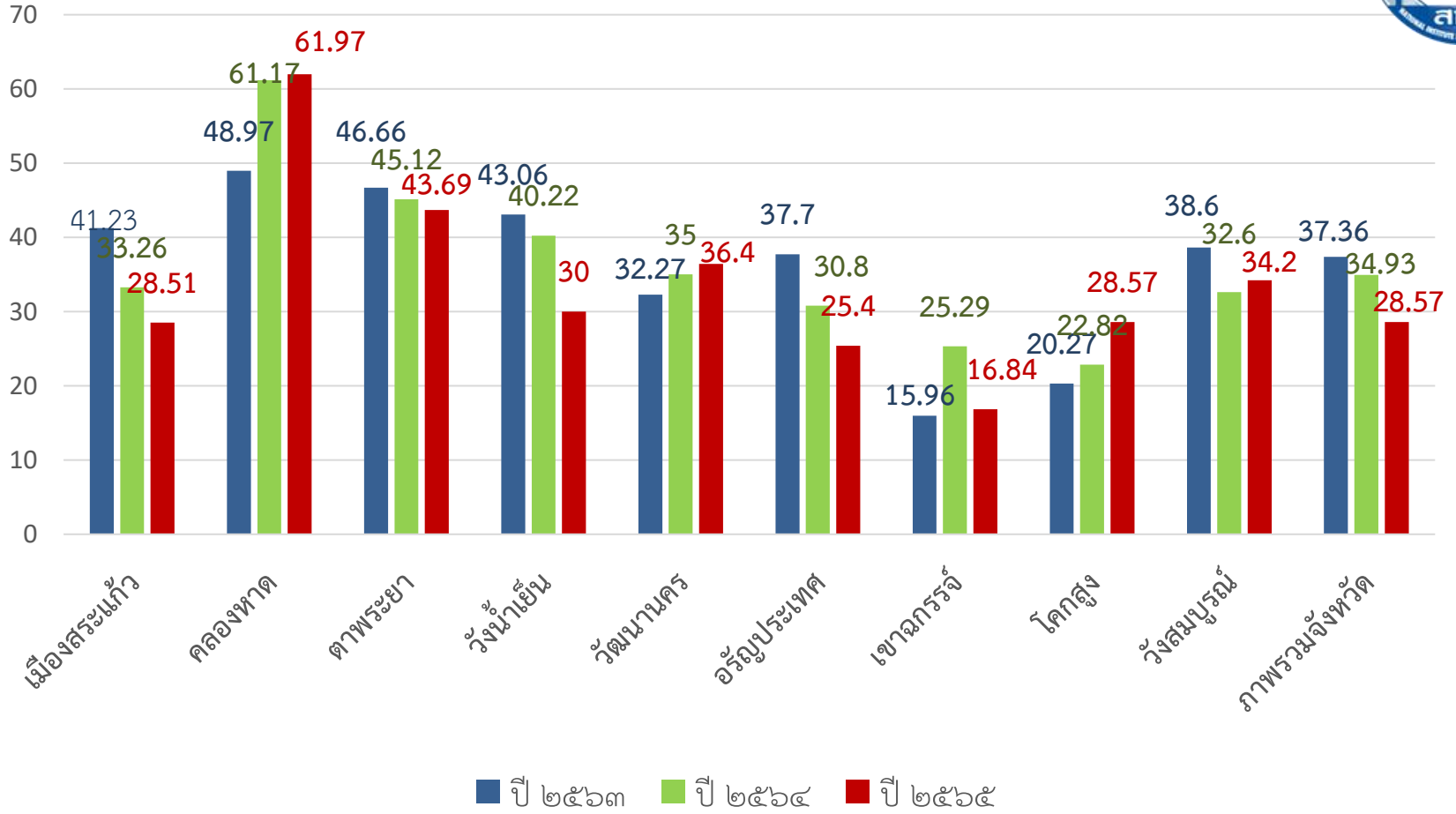
ปีงบประมาณ	จำนวนทั้งหมด (ครั้ง)
2561	14,842
2562	15,582
2563	16,745
2564	18,368
2565	18,798



# ร้อยละของผู้ป่วยวิกฤติได้รับการปฏิบัติการฉุกเฉินภายใน 8 นาที (ภายใน 10 กม.)

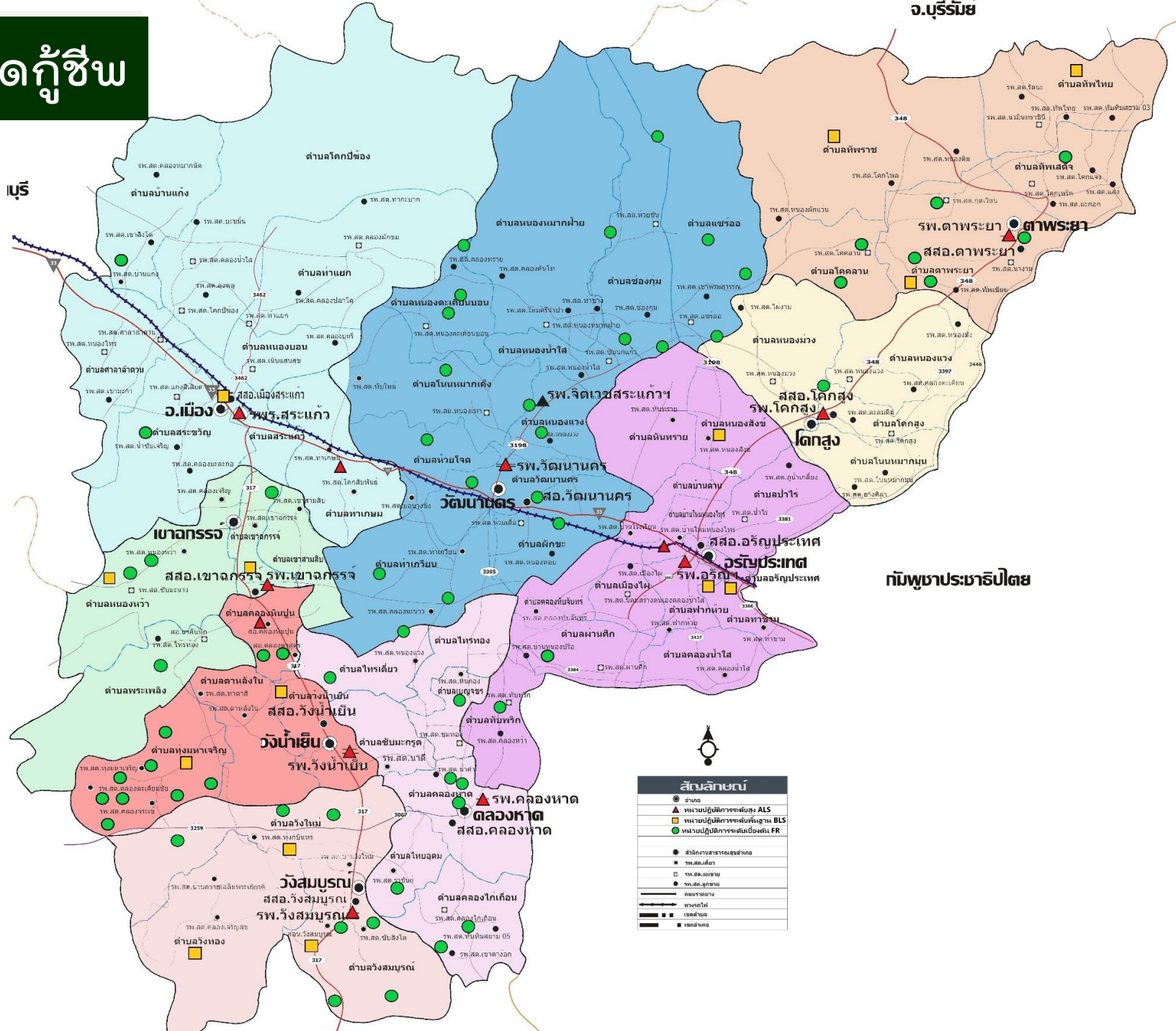


## เป้าตัวชี้วัด สพฉ. ร้อยละ 32-36



คำอธิบาย : ผู้ป่วยฉุกเฉินระดับวิกฤติ(สีแดง) ที่เริ่มได้รับปฏิบัติการภายใน ๘ นาทีนับรวมตั้งแต่ขั้นตอนได้รับแจ้ง ถึงขั้นตอนชุดปฏิบัติการฉุกเฉินเริ่มให้การช่วยเหลือ

# พิกัดจุดกู่ชีพ



**สัญลักษณ์**

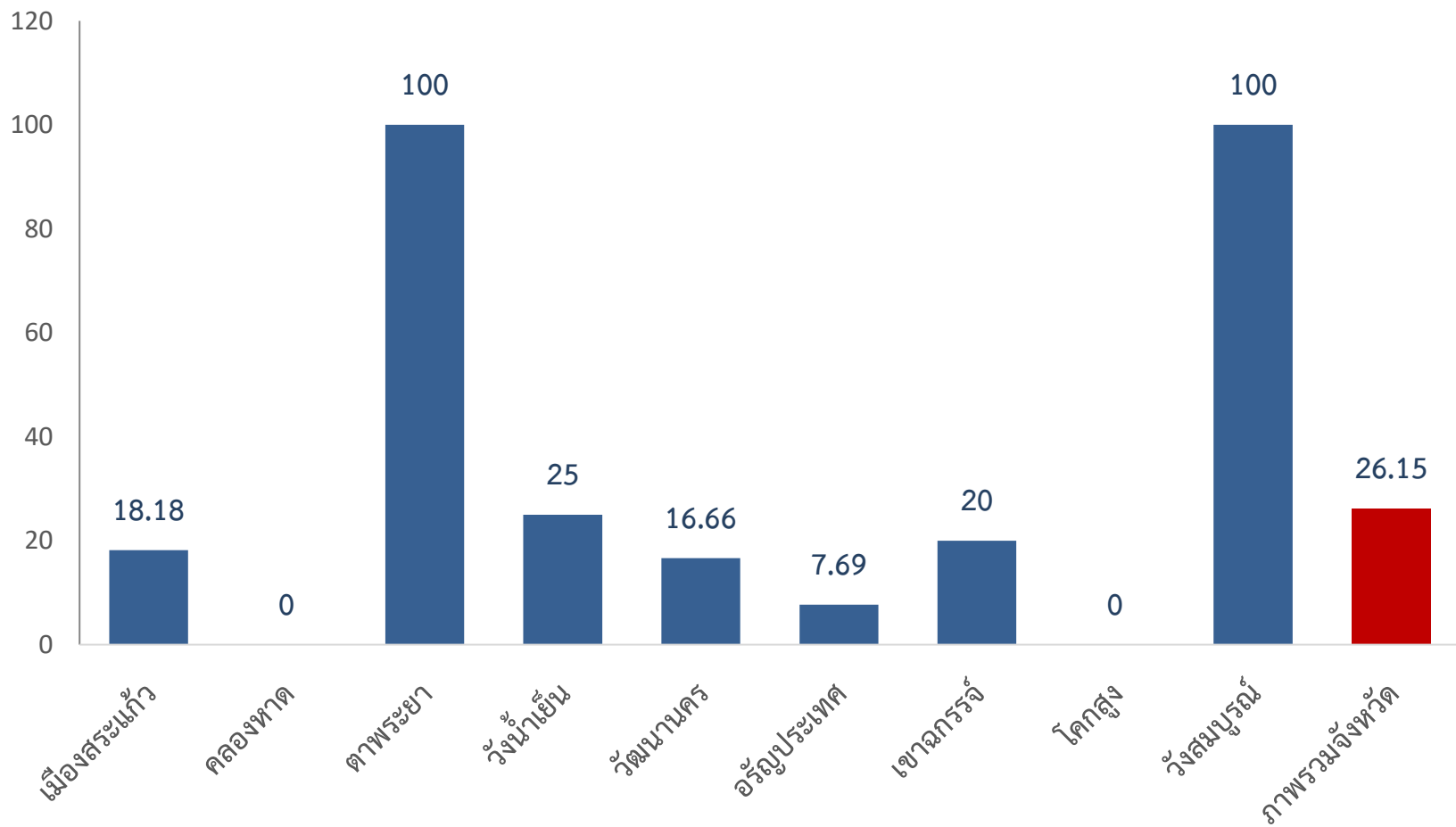
- ตำบล
- ▲ หน่วยงานบริการระดับ ALS
- ▲ หน่วยงานบริการระดับ BLS
- หน่วยงานบริการระดับเบื้องต้น FR
- สถานีบริการสุขภาพอำเภอ
- ✳️ รพ.สต.สตึก
- รพ.สต.บ้าน
- รพ.สต.ชุมชน
- ถนนสายหลัก
- ถนนสายรอง
- ทางรถไฟ
- เขตตำบล
- เขตอำเภอ

กัมพูชาประชาธิปไตย



# เครือข่าย อปท.ที่ยังดำเนินการในระบบการแพทย์ฉุกเฉิน

คิดเป็นร้อยละ





**Mastery**



**Originality**



**People Centered**



**Humility**

ประชาชนสุขภาพดี เจ้าหน้าที่มีความสุข ระบบสุขภาพยั่งยืน