



การบริหารการเงินการคลังของหน่วยบริการ จังหวัดสระแก้ว

กชพรรณ หาญชิงชัย
หัวหน้ากลุ่มงานประกันสุขภาพ



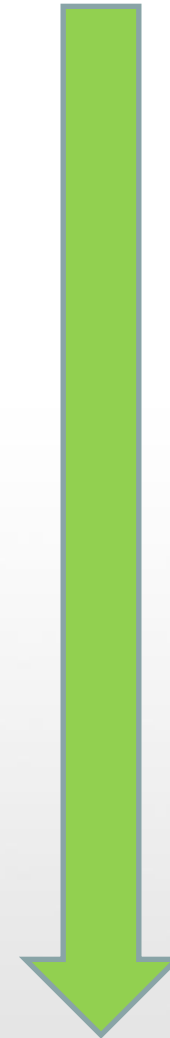
4P

problem

purpose

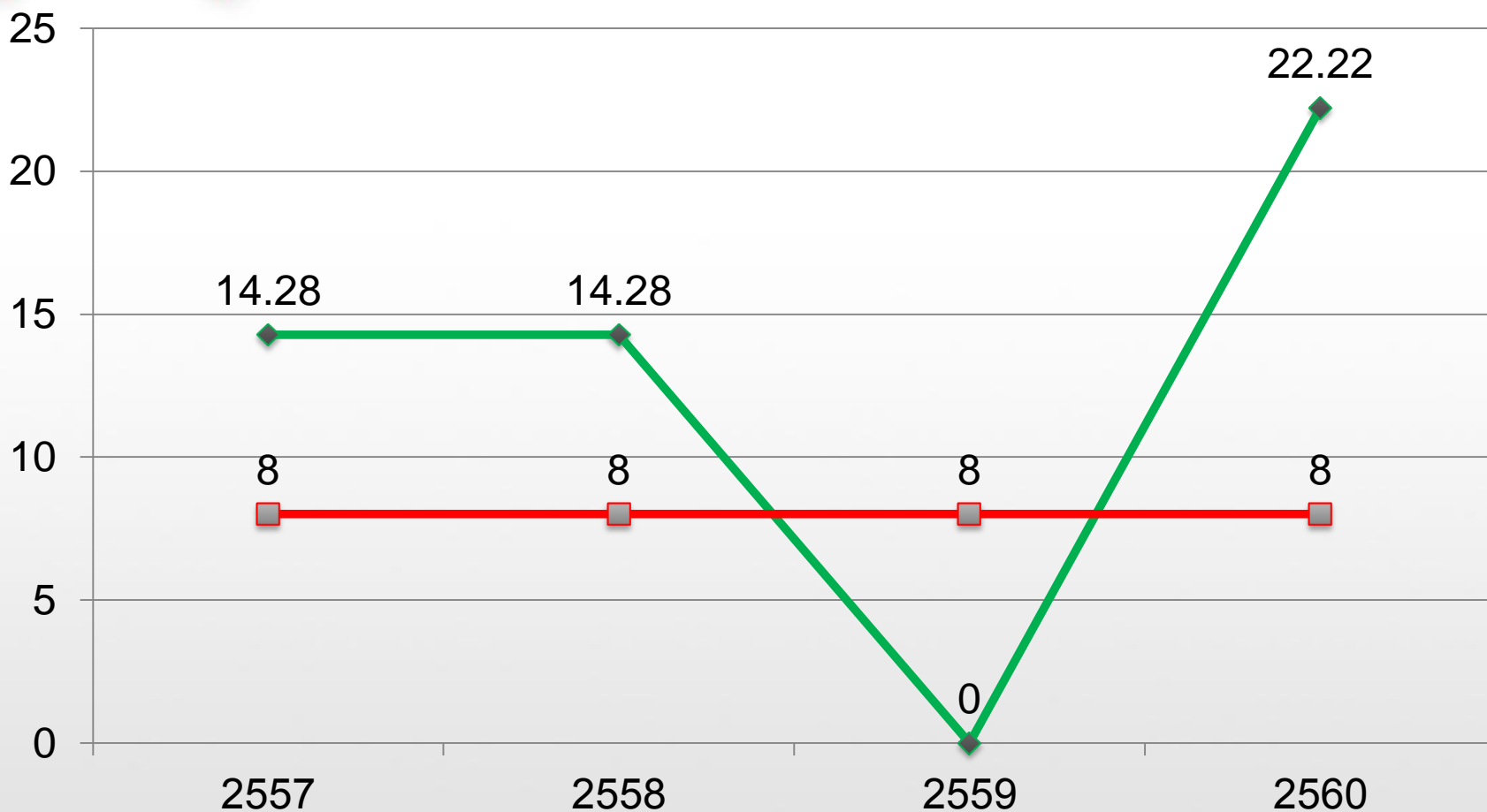
process

performance





ผลงาน 4 ปีย้อนหลังของหน่วยบริการในจังหวัด สระแก้วที่ประสบภาวะวิกฤติทางการเงินระดับ 7





Problem

1. ขาดวินัยทางการเงิน

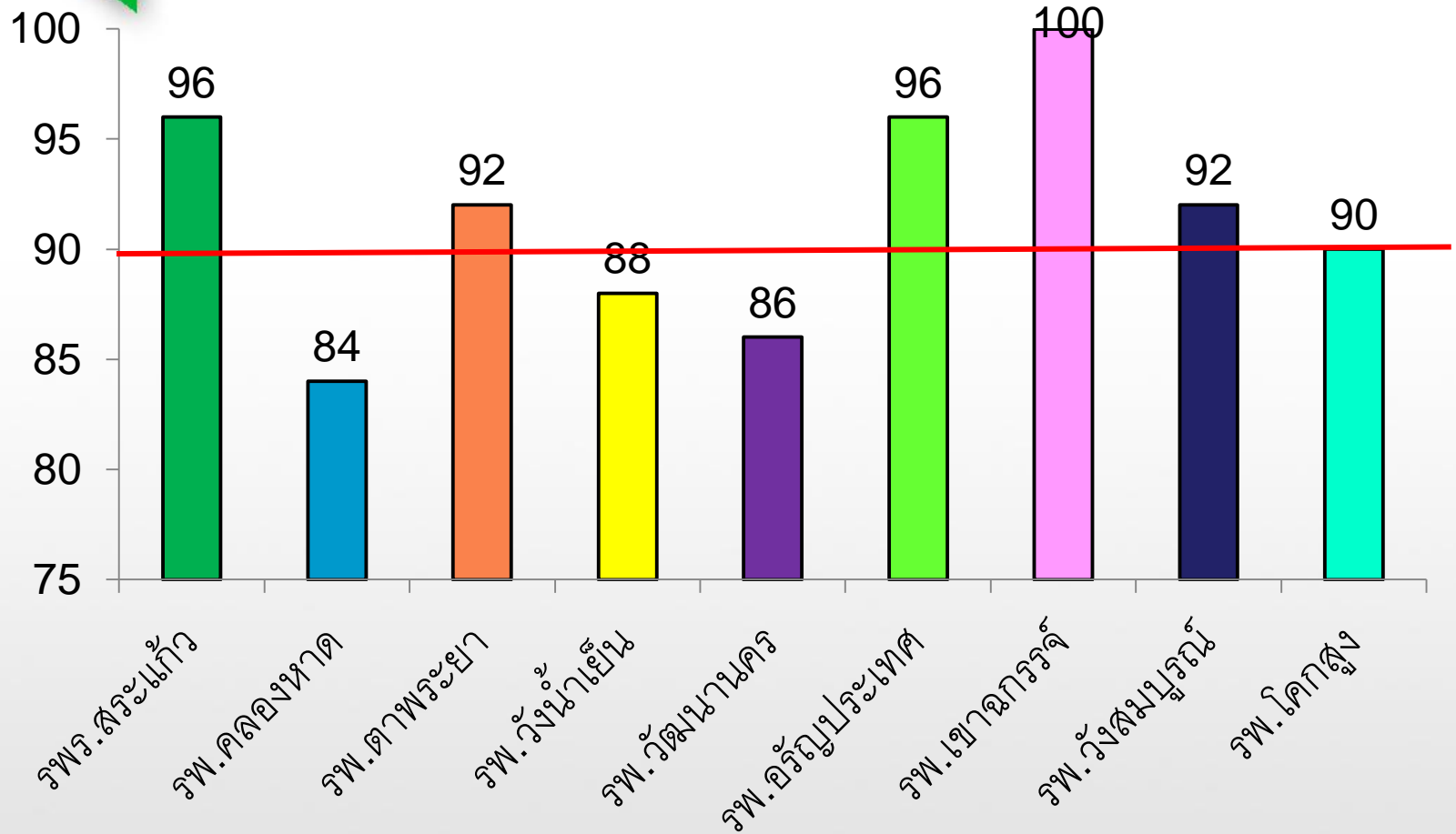
- ❖ การดำเนินการไม่เป็นไปตามแผนทางการเงิน (Plan fin)+LOI
- ❖ Plan fin และ แผนเงินบำรุง ไม่ได้นำมาใช้สอดคล้องกัน

2. ขาดประสิทธิภาพการเงินการคลัง ตามเกณฑ์การประเมินประสิทธิภาพ FAI

- ❖ การควบคุมภายใน การเรียกเก็บรายได้ การควบคุมคลัง การก่อหนี้และการชำระหนี้
- ❖ คุณภาพระบบบัญชี
- ❖ การเงินการคลัง ศักยภาพของคณะกรรมการ CFO/นักบัญชี
- ❖ ต้นทุนบริการ ความคุ้มค่าการใช้สินทรัพย์

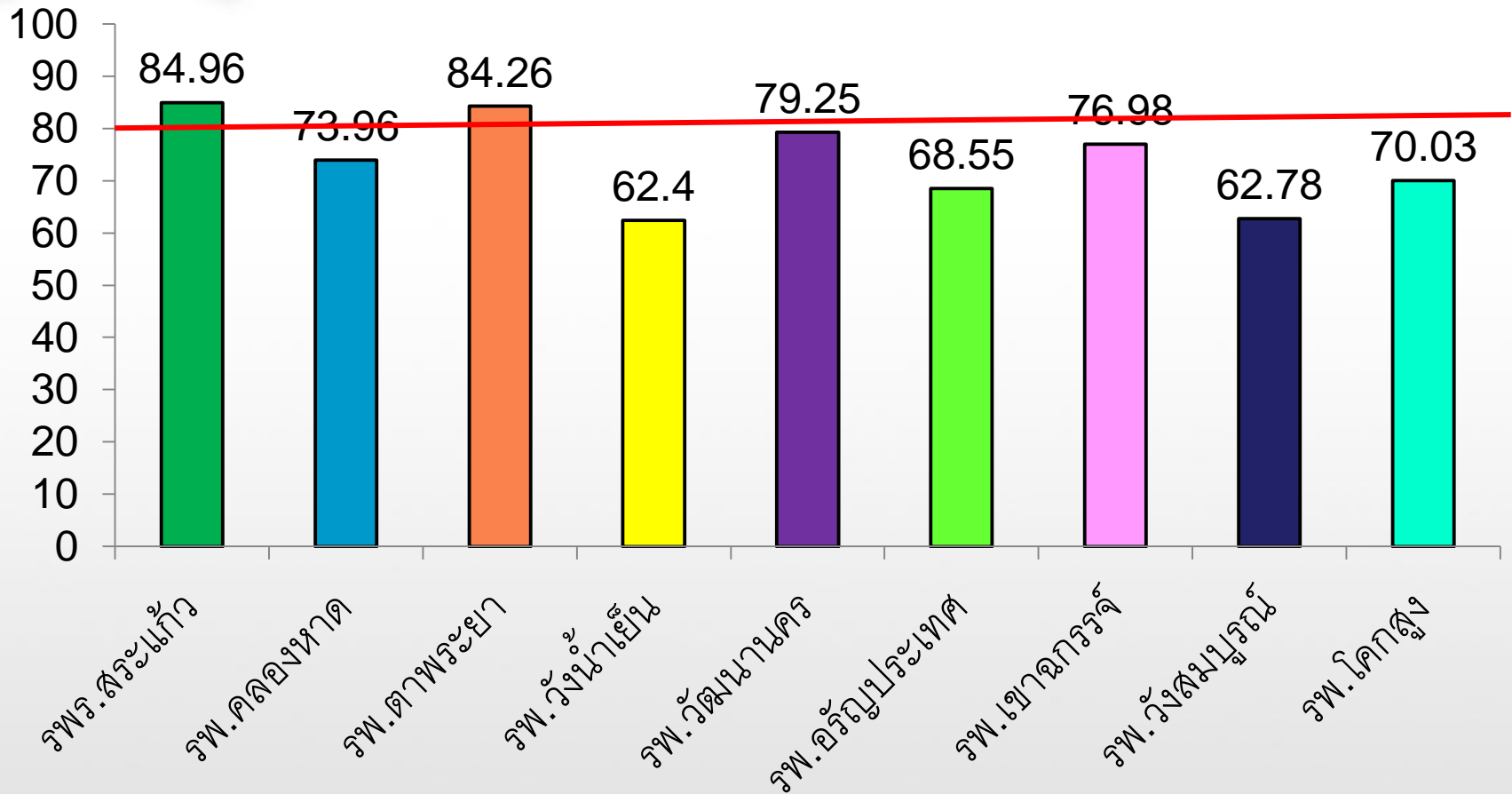


FAI ปี 2560





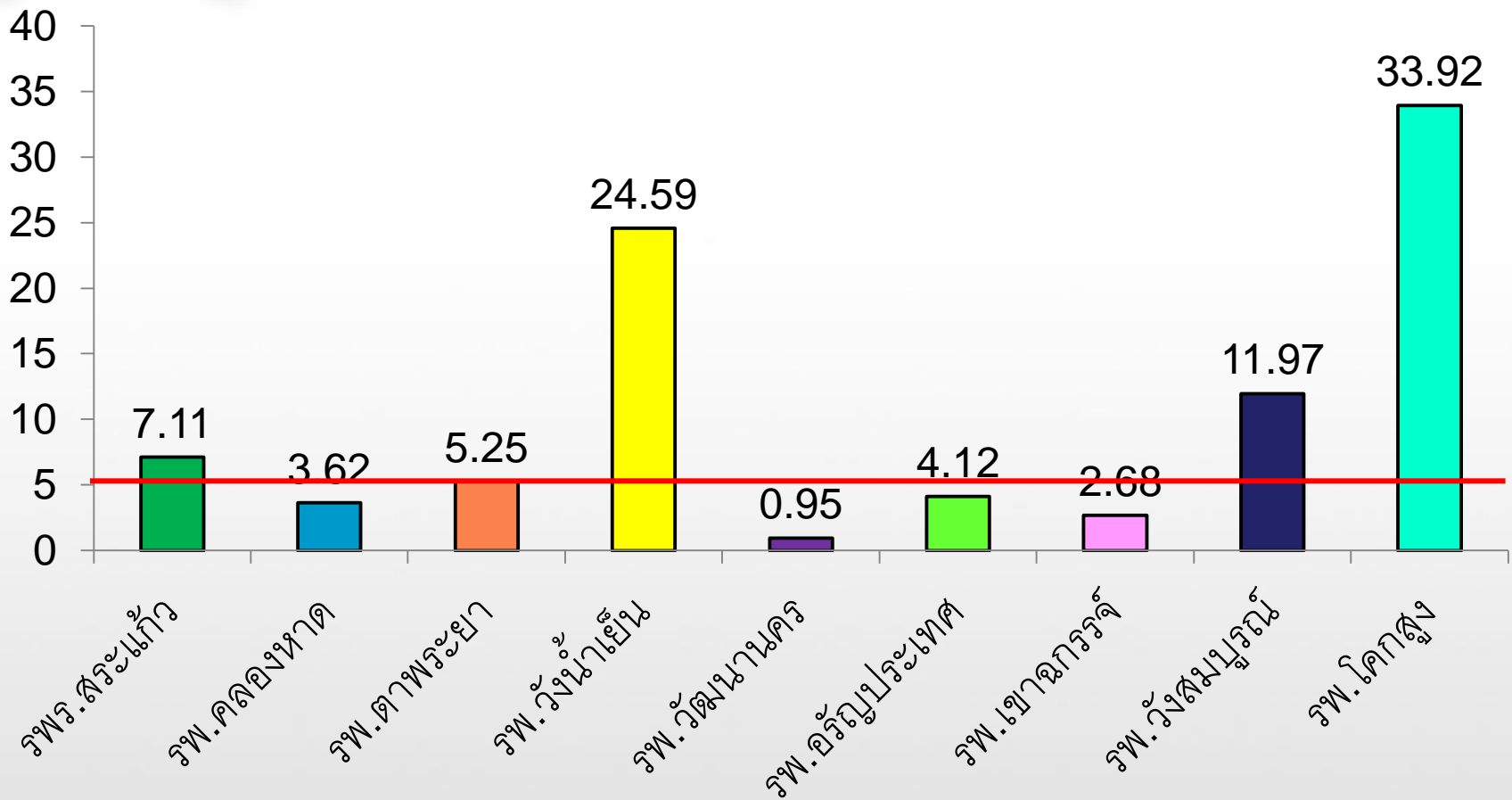
คุณภาพบัญชีปี 2560





ผลงาน Plan fin ปี2560

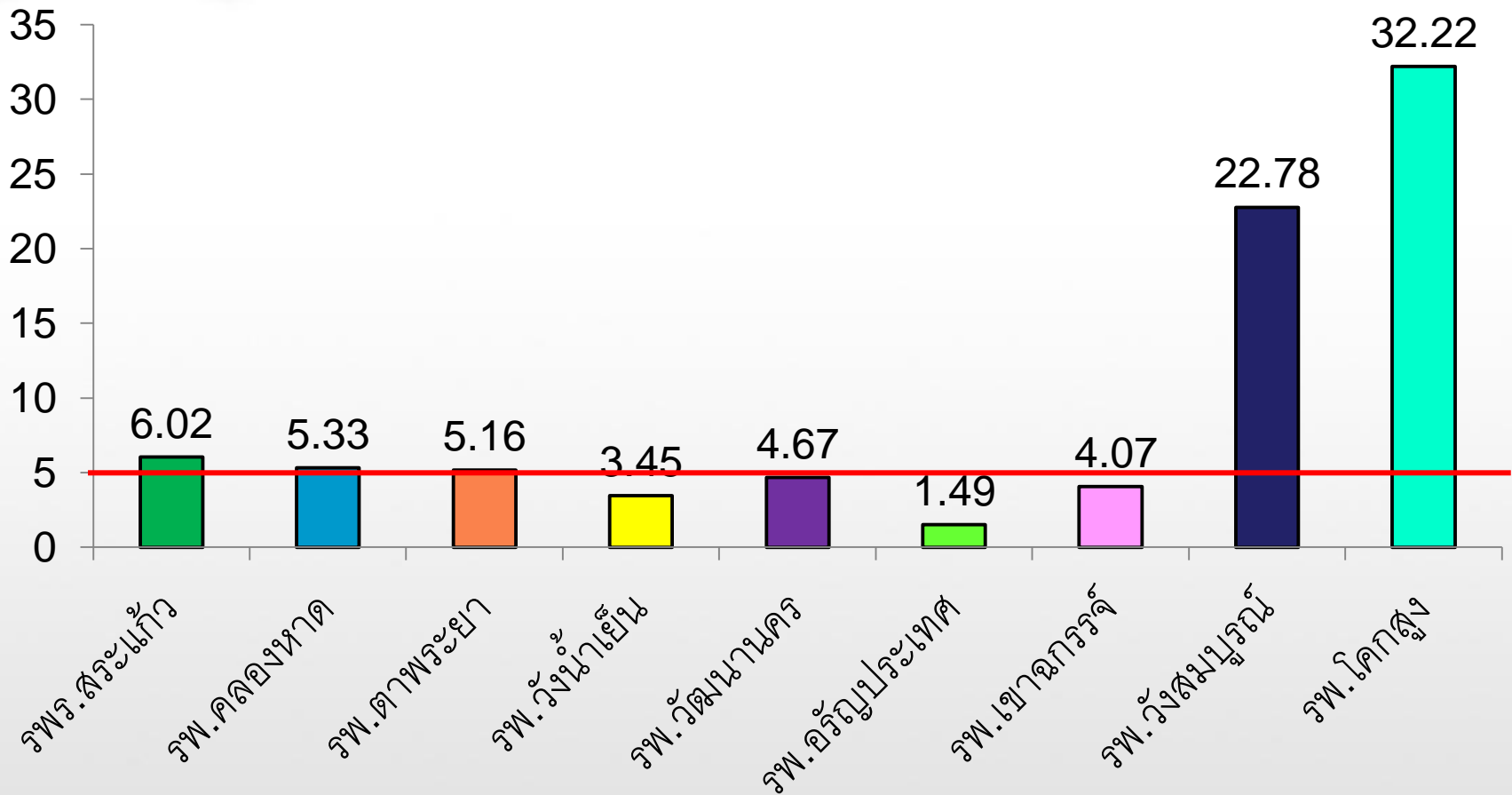
รายได้





ผลงาน Plan fin ปี 2560

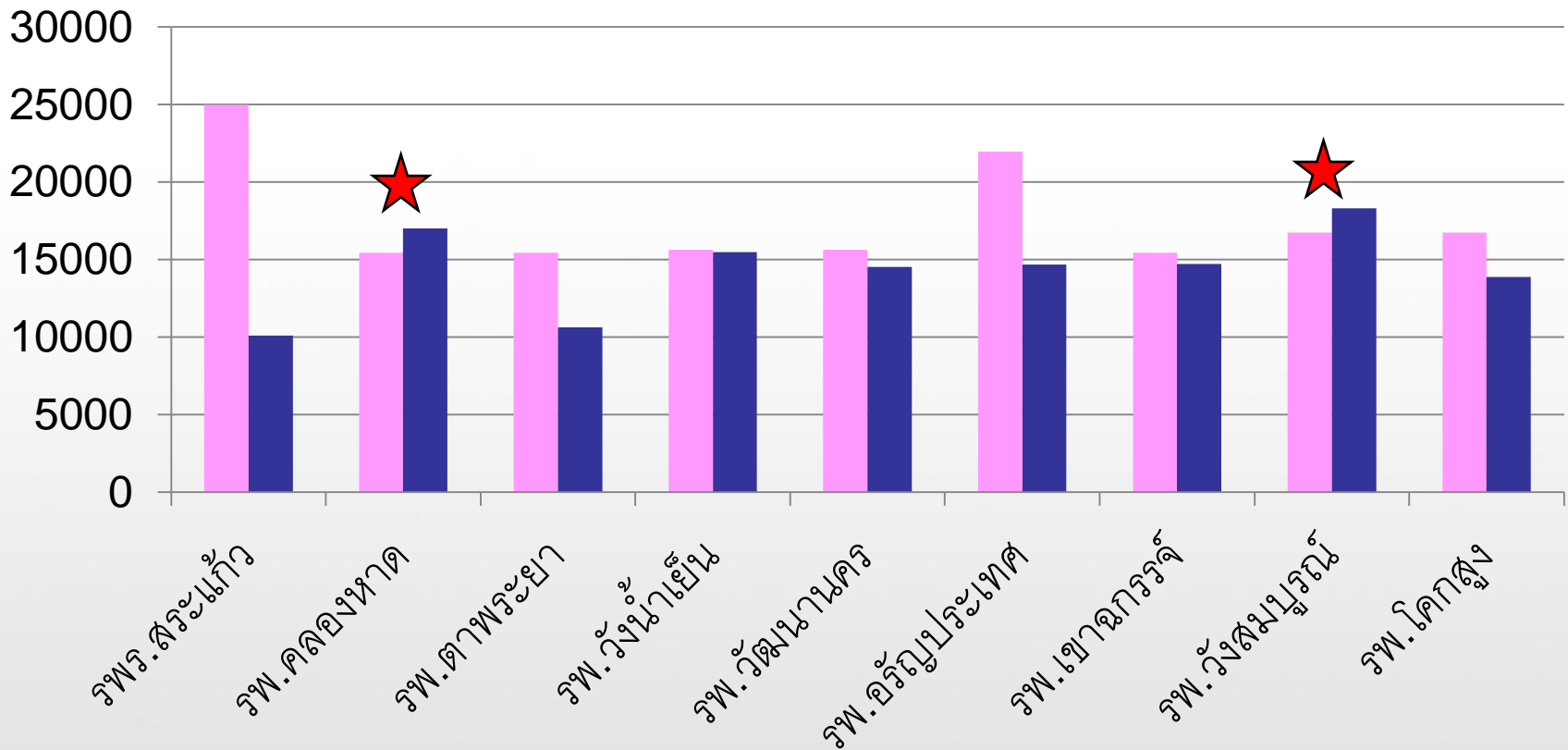
ค่าใช้จ่าย





ต้นทุนบริการผู้ป่วยใน

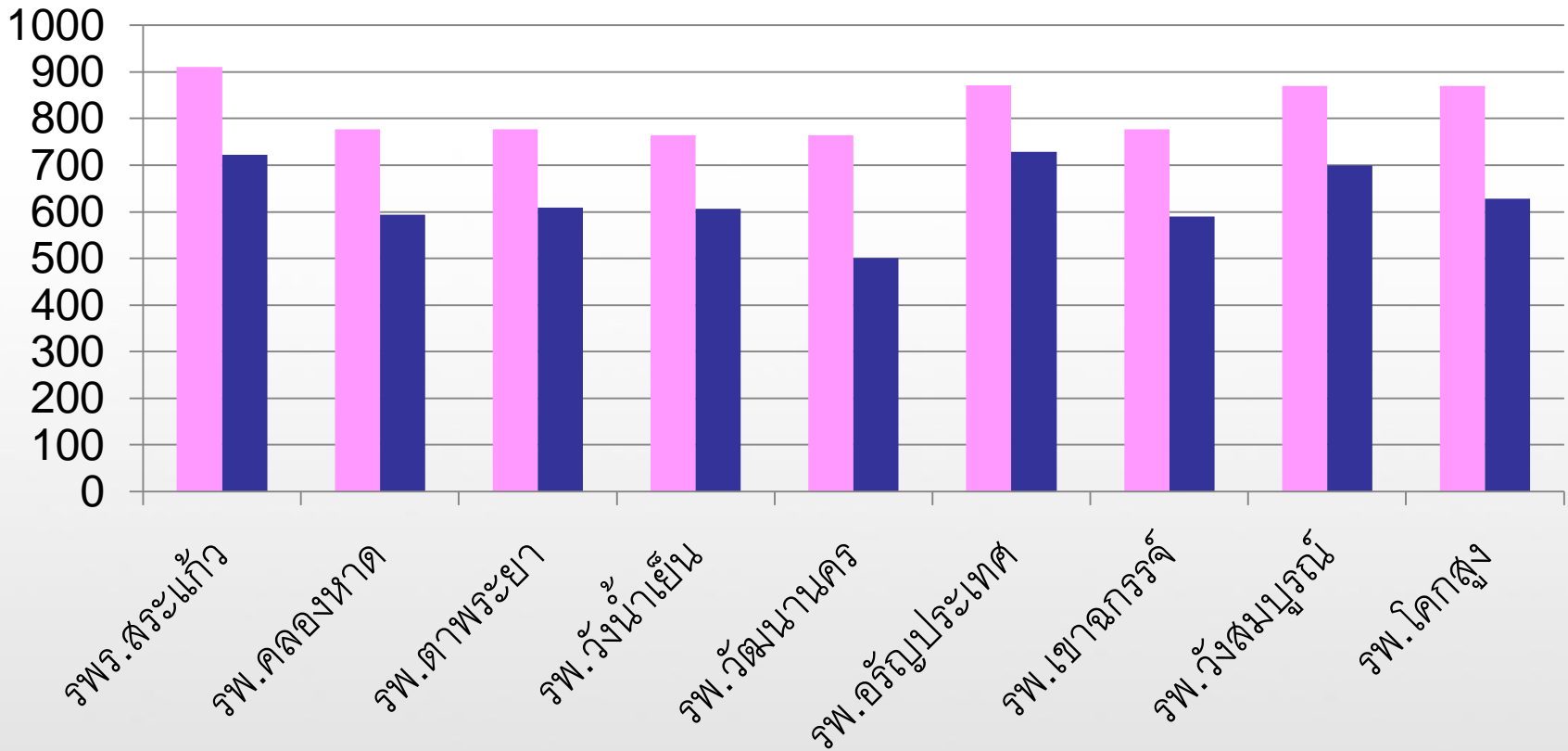
■ mean+1SD ■ Unit cost Adj.RW





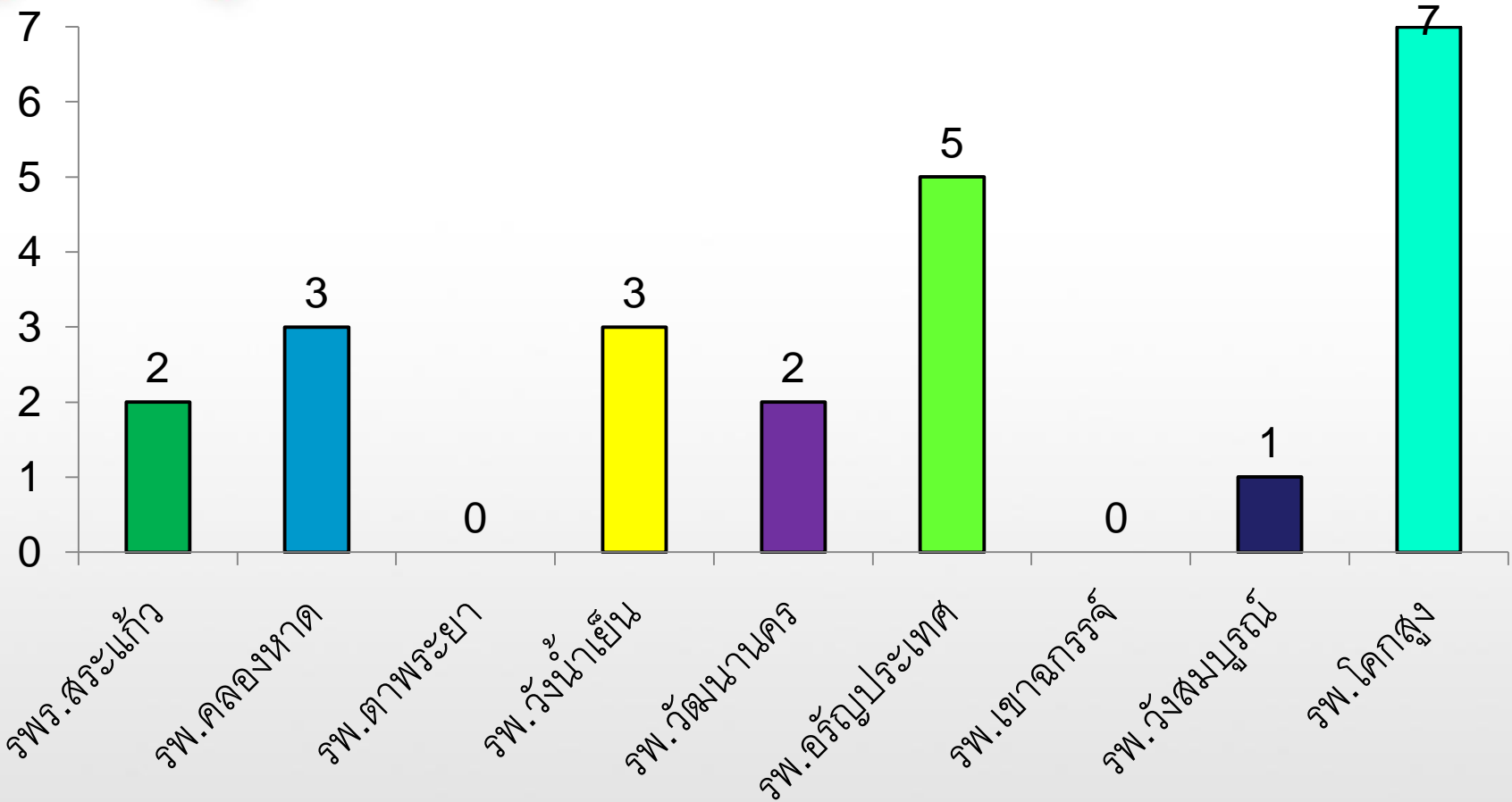
ต้นทุนบริการผู้ป่วยนอก

mean+1SD Unit cost OPD





Risk Score กันยายน 2560





Purpose

- 1. ร้อยละของหน่วยบริการมีรายได้ \geq ค่าใช้จ่าย เมื่อเทียบกับแผนทางการเงิน (Plan fin) ไม่น้อยกว่า ร้อยละ 80
- 2. ร้อยละของหน่วยบริการมีผลต่าง ของแผนและผลของรายได้ ไม่เกินร้อยละ 5 (รายได้และค่าใช้จ่ายสูงกว่าหรือต่ำกว่าแผนได้ไม่เกินร้อยละ 5) ไม่น้อยกว่าร้อยละ 70



Purpose

- 3. ร้อยละของหน่วยบริการผ่านเกณฑ์ประเมิน > 4 ตัว (มากกว่า ระดับ B-) จากเกณฑ์ประสิทธิภาพทางการเงิน 7 ตัว ไม่น้อยกว่าร้อยละ 65
- 4. ร้อยละของหน่วยบริการที่ประสบภาวะวิกฤติ ระดับ 7 ไม่เกิน ร้อยละ 6



Purpose

- 4. ร้อยละของหน่วยบริการที่มีคุณภาพบัญชีผ่านเกณฑ์ที่กำหนด ไม่น้อยกว่าร้อยละ 90 (อิเล็กทรอนิกส์) ไม่น้อยกว่าร้อยละ 70 (ผู้ตรวจสอบบัญชี)
- 5. ร้อยละของหน่วยบริการที่เป็นศูนย์ต้นทุนนำข้อมูลเงินนอกงบประมาณเข้าระบบ GFMIS ไม่น้อยกว่าร้อยละ 75
- 6. ร้อยละของบุคลากรด้านการเงินการคลัง (CFO และ Auditor) ที่ได้รับการพัฒนาศักยภาพ ค่าเป้าหมาย: ร้อยละของบุคลากรด้านการเงินการคลังที่ได้รับการอบรมตามหลักสูตร ไม่น้อยกว่า ร้อยละ 80



Process

มาตรการที่ 1 การจัดสรรเงินอย่างพอเพียง(sufficient allocation)

ประเด็น

แนวทางการดำเนินงาน

1.หน่วยบริการมีรายได้มากกว่าหรือเท่ากับค่าใช้จ่ายไม่น้อยกว่าร้อยละ80

-จังหวัดจัดทำหลักเกณฑ์ในการปรับเกลี่ยวงเงินตามที่เขตกำหนด
-จัดประชุมคณะกรรมการจัดสรรเงินระดับจังหวัดเพื่อพิจารณาปรับเกลี่ยวงเงินตามที่กระทรวง/เขตกำหนด ให้หน่วยบริการอย่างพอเพียง
-ติดตามการจัดสรรงบประมาณชุดเขยตามเวลาที่กำหนด

2.หน่วยบริการได้รับเงินจัดสรร/ชดเชยเงิน UC ตามเวลากำหนด ร้อยละ 100

-หน่วยบริการมีคณะกรรมการการเงินการคลังจัดสรรเงินให้กับรพ.แม่ข่ายและลูกข่าย
-คณะกรรมการมีแนวทางและแผนผังการจัดสรรเงินใน รพ.แม่ข่ายและลูกข่าย
-จัดทำตัวเลขรายได้และรายจ่ายขั้นต่ำทั้งแม่ข่ายและลูกข่าย
-หน่วยบริการมีแผนพัฒนาเพื่อเพิ่มรายได้และลดรายจ่าย



มาตรการที่ 2 ติดตามกำกับด้วยแผนทางการเงิน (plan fin management) **เน้นหนัก**

ประเด็น

แนวทางการดำเนินงาน

1.แผน Plan fin ทันเวลา
ครบถ้วน ถูกต้อง ร้อยละ 100

-ประชุมคณะกรรมการกลั่นกรอง Plan fin และให้
รพ.ปรับแผนให้ถูกต้อง

2.ผลต่างของแผนและผล ไม่
เกินร้อยละ 5 (รายได้และ
ค่าใช้จ่ายสูงกว่าหรือต่ำกว่า
แผนได้ไม่เกินร้อยละ 5)
ไม่ < ร้อยละ 80

-รพ.วิเคราะห์ผลต่างของแผนและผล ทุกเดือน และ
ปรับแผนให้เป็นไปตามเกณฑ์
-จังหวัดตรวจ อนุมัติ กำกับ ติดตามแผนและผลทาง
การเงิน (7 แผน) รายเดือนของหน่วยบริการ
-จังหวัดนำเสนอผลการวิเคราะห์ ผลต่างของแผนและ
ผล ใน คปสจ.ทุกเดือน



มาตรการที่ 3 สร้างประสิทธิภาพการบริหารจัดการ (efficient management)

ประเด็น	แนวทางการดำเนินงาน
1. สัดส่วนของต้นทุนต่อรายได้ไม่เกินค่า mean+1 SD ของ หน่วยบริการในกลุ่มระดับเดียวกัน (20 กลุ่ม) ไม่ < ร้อยละ 80	-รพ.วิเคราะห์สัดส่วนของต้นทุนต่อรายได้ ทุกเดือน และปรับแผนให้เป็นไปตามเกณฑ์ ลดสัดส่วนของต้นทุนต่อรายได้ บริหารจัดการค่าตอบแทนร่วมกับการบริหารการเงินการคลัง -จังหวัดนำเสนอผลการวิเคราะห์ ใน คปสจ. ทุกเดือน
2. ผ่านเกณฑ์ประเมินประสิทธิภาพ 7 Plus มากกว่า 4 ตัว จาก 7 ตัว ร้อยละ 50	-รพ.วิเคราะห์ประสิทธิภาพ 7 Plus ทุกเดือน และปรับแผนให้เป็นไปตามเกณฑ์ -จังหวัดนำเสนอผลการวิเคราะห์ประสิทธิภาพ 7 Plus และแนวทางแก้ไข ใน คปสจ. ทุกเดือน
3. หน่วยบริการมีค่าเฉลี่ยคะแนน FAI >90 ร้อยละ 85	-ไตรมาส 1 -รพ.ประเมินตนเอง และทำแผนแก้ไขในตัวที่ตกเกณฑ์ – กำหนดเป็นตัวชี้วัดของหัวหน้ากลุ่มงานบริหาร รพ.ทุกแห่ง – จังหวัดจัดอบรม FAI ให้ผู้เกี่ยวข้อง ไตรมาส 2 คณะกรรมการ FAI จังหวัดลงเยี่ยมเสริมพลังโดยบูรณาการ กับ คปสอ.ติดตาม และตรวจสอบภายใน ไตรมาส 3 รพ.ประเมินตนเอง ตามแผนที่แก้ไขปรับปรุง ไตรมาส 4 จังหวัดประเมิน รพ. ก่อน เขตประเมินไขว้ข้ามจังหวัด



มาตรการที่ 4 พัฒนาคุณภาพข้อมูลบัญชี (accounting audit)

ประเด็น	แนวทางการดำเนินงาน
หน่วยบริการผ่านเกณฑ์คะแนนคุณภาพบัญชีด้วยการตรวจทางอิเล็กทรอนิกส์ 100 คะแนน ร้อยละ 80	-จัดอบรมแลกเปลี่ยนความรู้คุณภาพบัญชีระดับเขต -มีการประเมินคุณภาพบัญชี โดยจังหวัด ปีละ 1 ครั้ง - มีการประเมินคุณภาพบัญชี โดยเขต ปีละ 1 ครั้ง

มาตรการที่ 5 พัฒนาเครือข่ายและศักยภาพบุคลากร (network & capacity building)

ประเด็น	แนวทางการดำเนินงาน
เครือข่าย CFO/Auditor ระดับเขต/จังหวัดผ่านการอบรม ร้อยละ 80	-จังหวัดจัดอบรมเชิงปฏิบัติการการจัดทำเครื่องมือการควบคุมรายจ่ายของหน่วยบริการ -จัดอบรมหลักสูตรการบริหารการเงินการคลังสำหรับผู้บริหาร



Performance



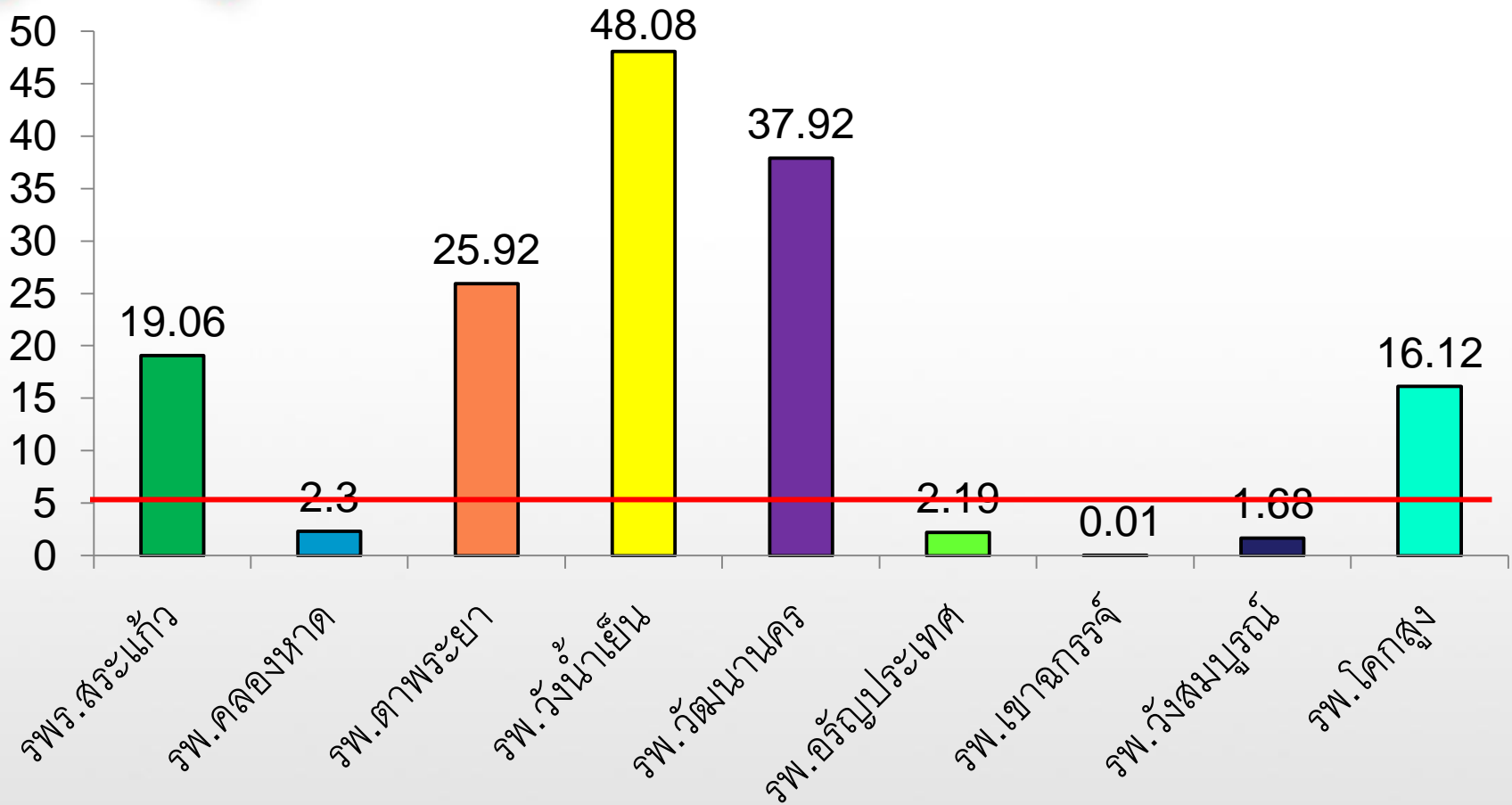
แบบ Plan fin 2561

หน่วยบริการ	รวมรายได้ (ไม่รวมงบลงทุน)	รวมค่าใช้จ่าย (ไม่รวมค่าเสื่อมราคา และค่าตัดจำหน่าย)	EBITDA	สรุปแผน ประมาณการ	สัดส่วนการ ลงทุน	PlanFin แบบ
โรงพยาบาลสมเด็จพระยุพราชสระแก้ว	697,954,689.00	697,925,294.00	29,395.00	เกินดุล	-	1
โรงพยาบาลคลองหาด	83,578,184.08	80,824,561.16	2,753,622.92	เกินดุล	28.21	3
โรงพยาบาลตาพระยา	106,838,307.59	85,130,988.69	21,707,318.90	เกินดุล	22.29	3
โรงพยาบาลวังน้ำเย็น	123,979,231.14	130,215,733.62	- 6,236,502.48	ขาดดุล	-	5
โรงพยาบาลวัฒนานคร	153,488,891.58	135,188,520.22	18,300,371.36	เกินดุล	22.14	4
โรงพยาบาลอรัญประเทศ	277,178,920.84	275,890,321.44	1,288,599.40	เกินดุล	2.74	2
โรงพยาบาลเขาฉกรรจ์	95,546,000.00	86,853,352.15	8,692,647.85	เกินดุล	18.58	1
โรงพยาบาลวังสมบูรณ์	45,272,705.51	39,115,894.15	6,156,811.36	เกินดุล	20.73	3
โรงพยาบาลโคกสูง	43,814,302.74	30,546,283.37	13,268,019.37	เกินดุล	4.27	2



ผลงาน Plan fin ตุลาคม 2560

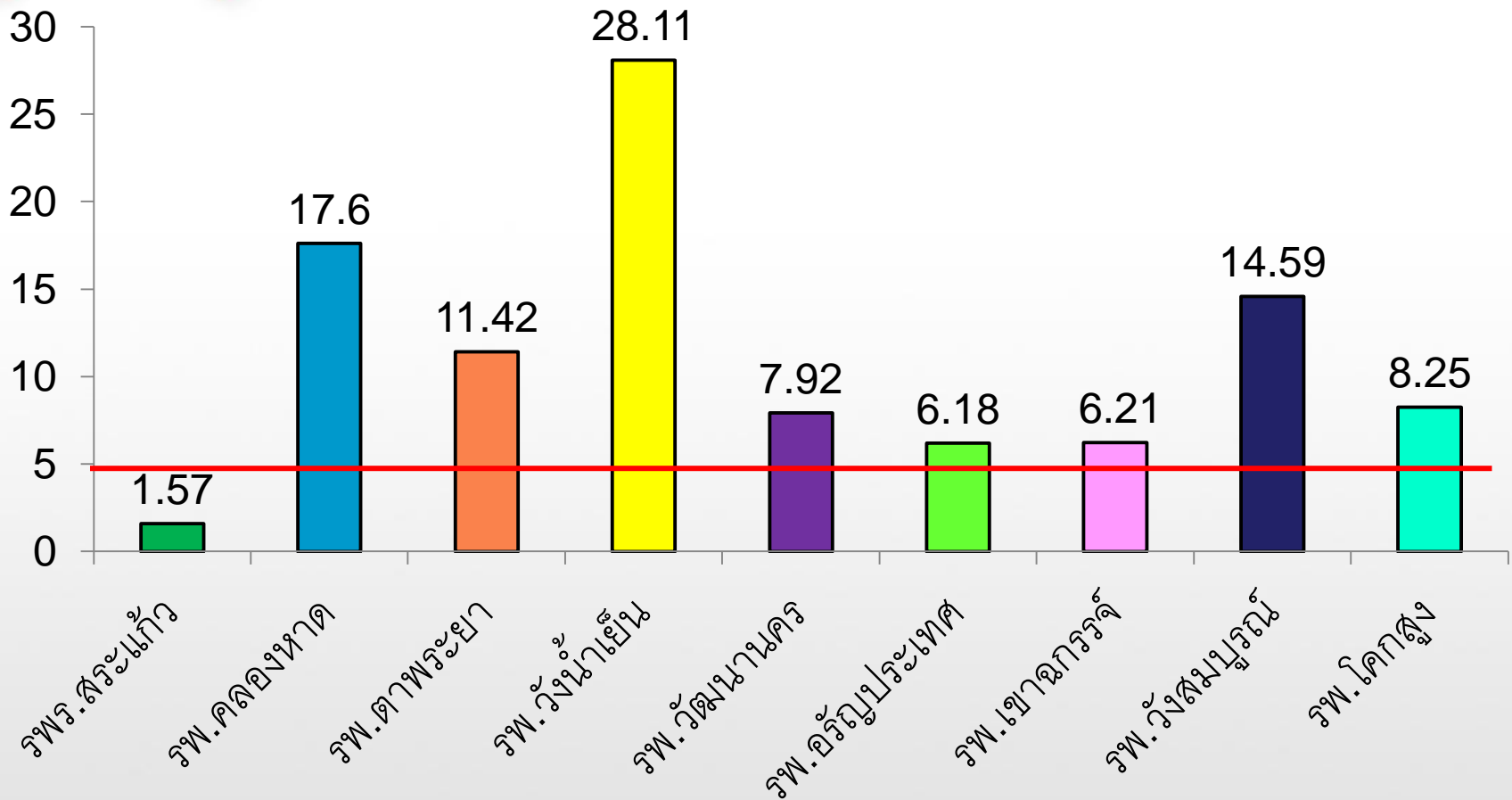
รายได้





ผลงาน Plan fin ตุลาคม 2560

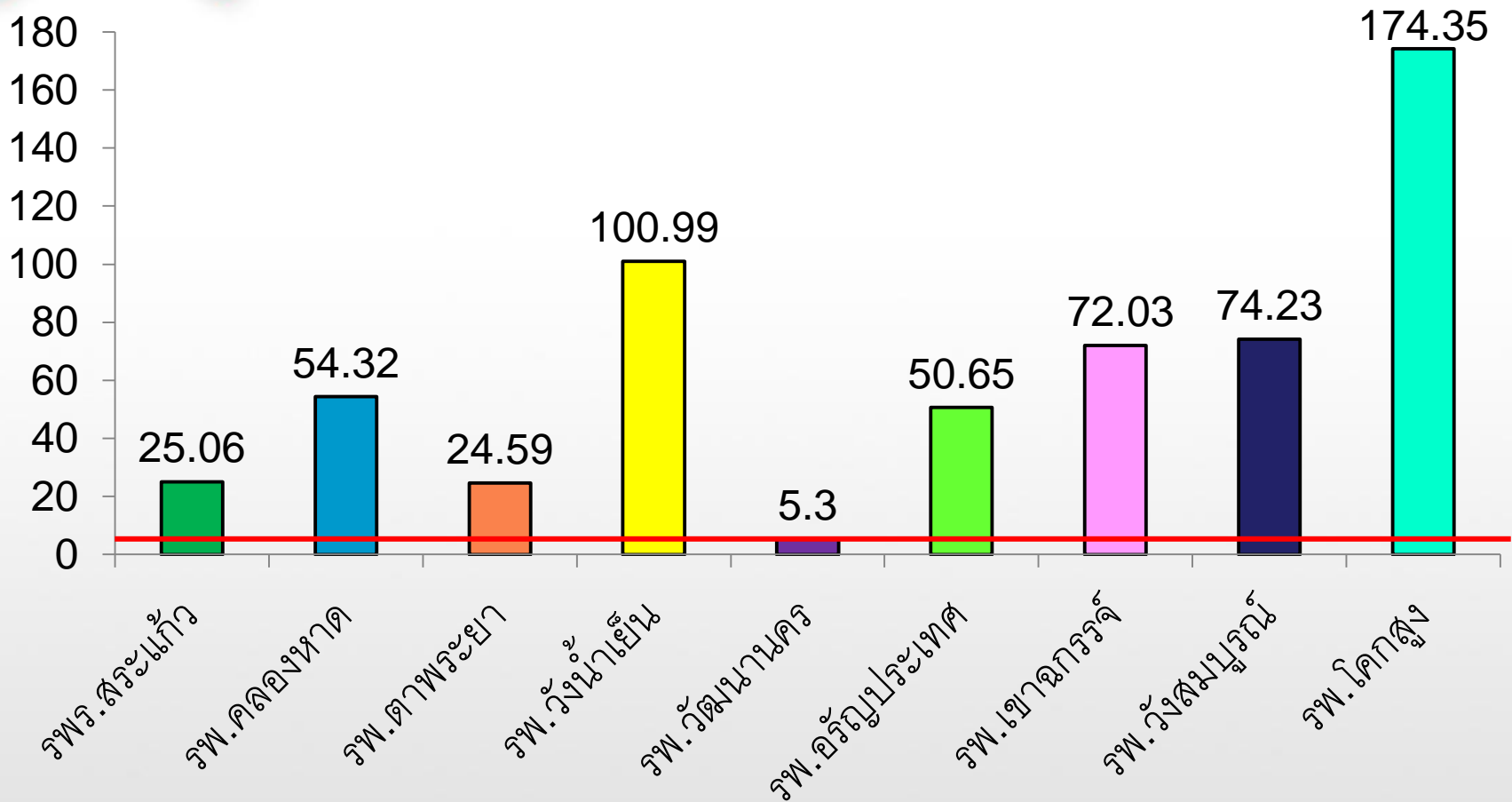
ค่าใช้จ่าย





ผลงาน Plan fin พุศจิกายน 2560

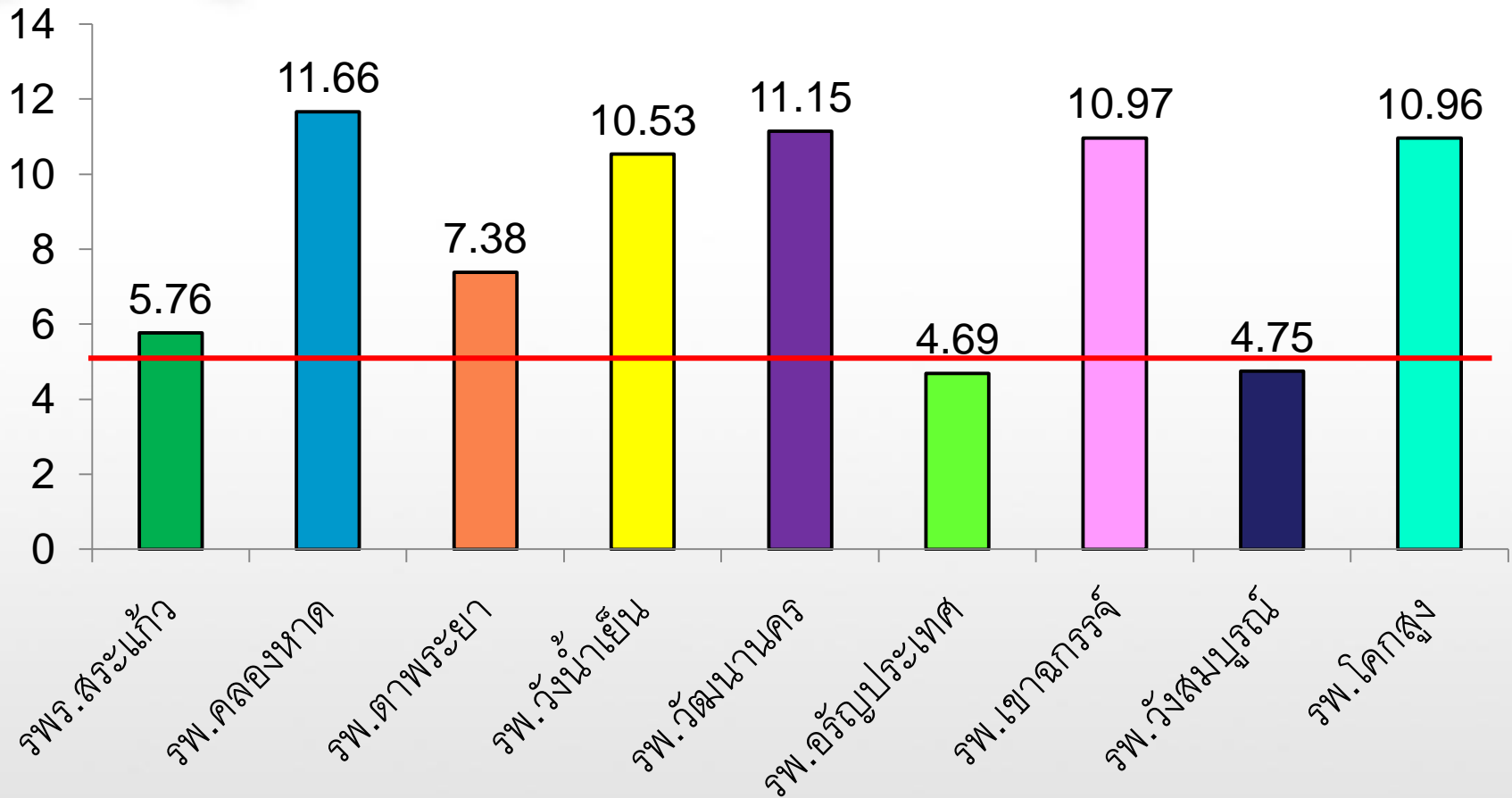
รายได้





ผลงาน Plan fin พุศจิกายน 2560

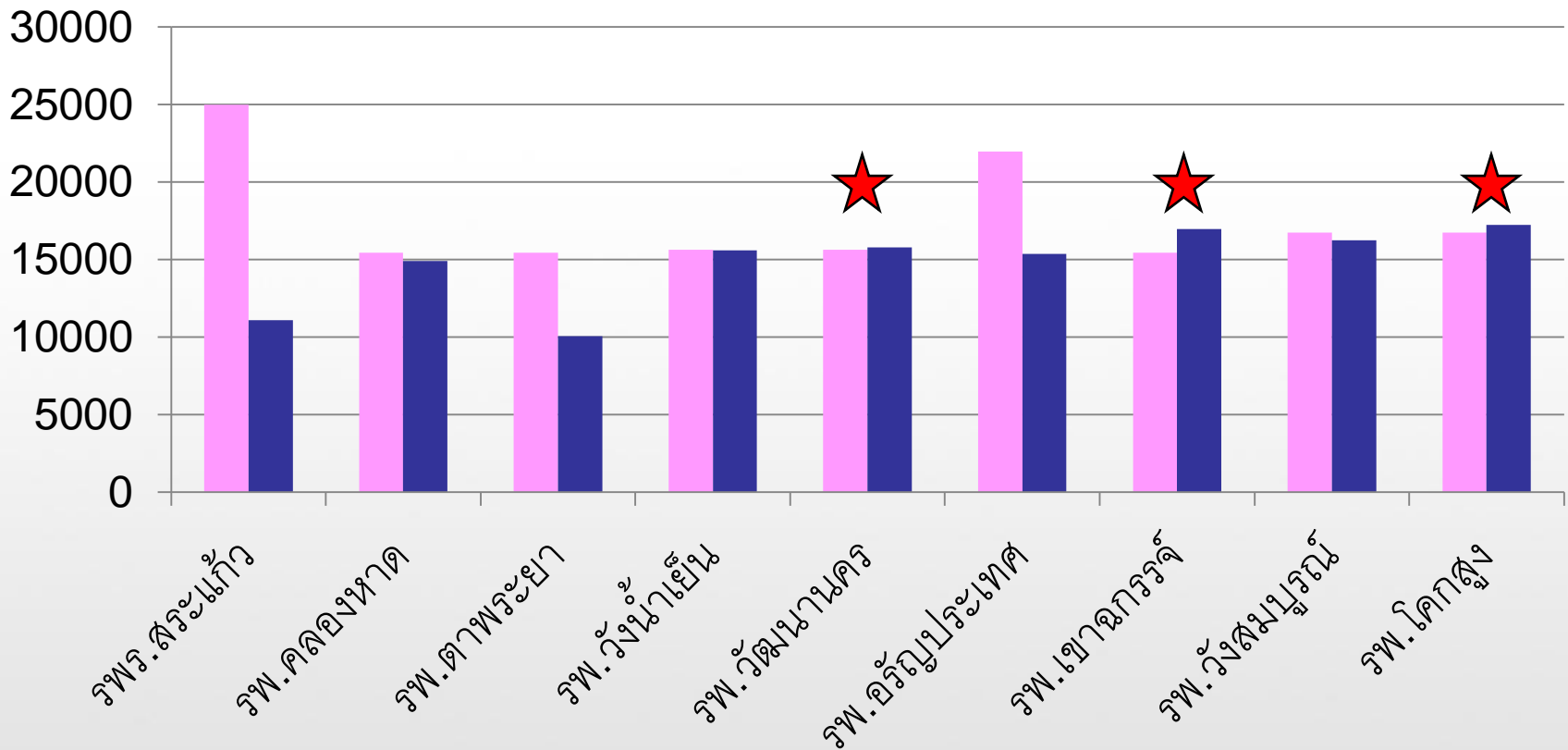
ค่าใช้จ่าย





ต้นทุนบริการผู้ป่วยใน ตุลาคม 2560

mean+1SD Unit cost Adj.RW

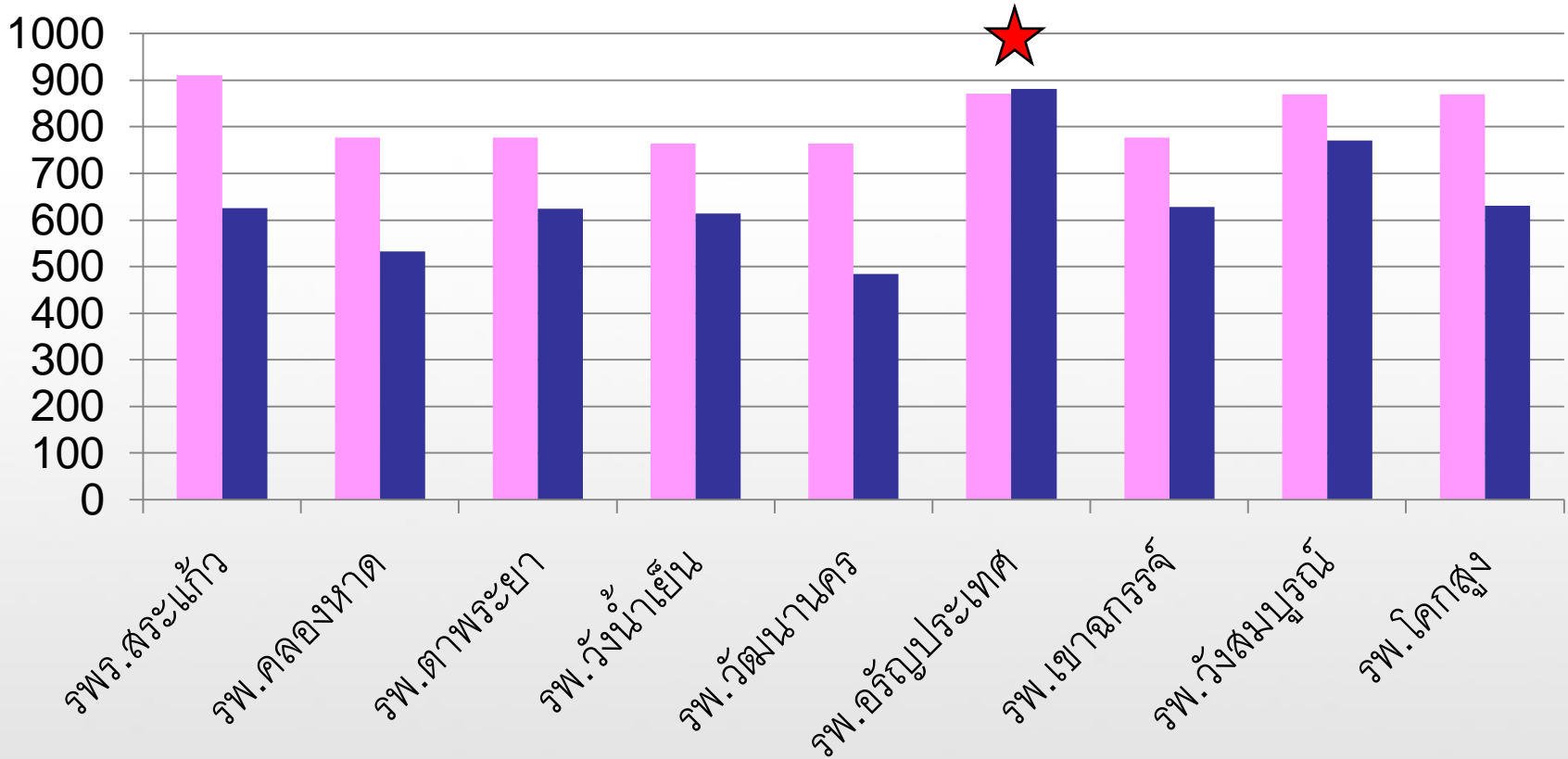




ต้นทุนบริการผู้ป่วยนอก

ตุลาคม 2560

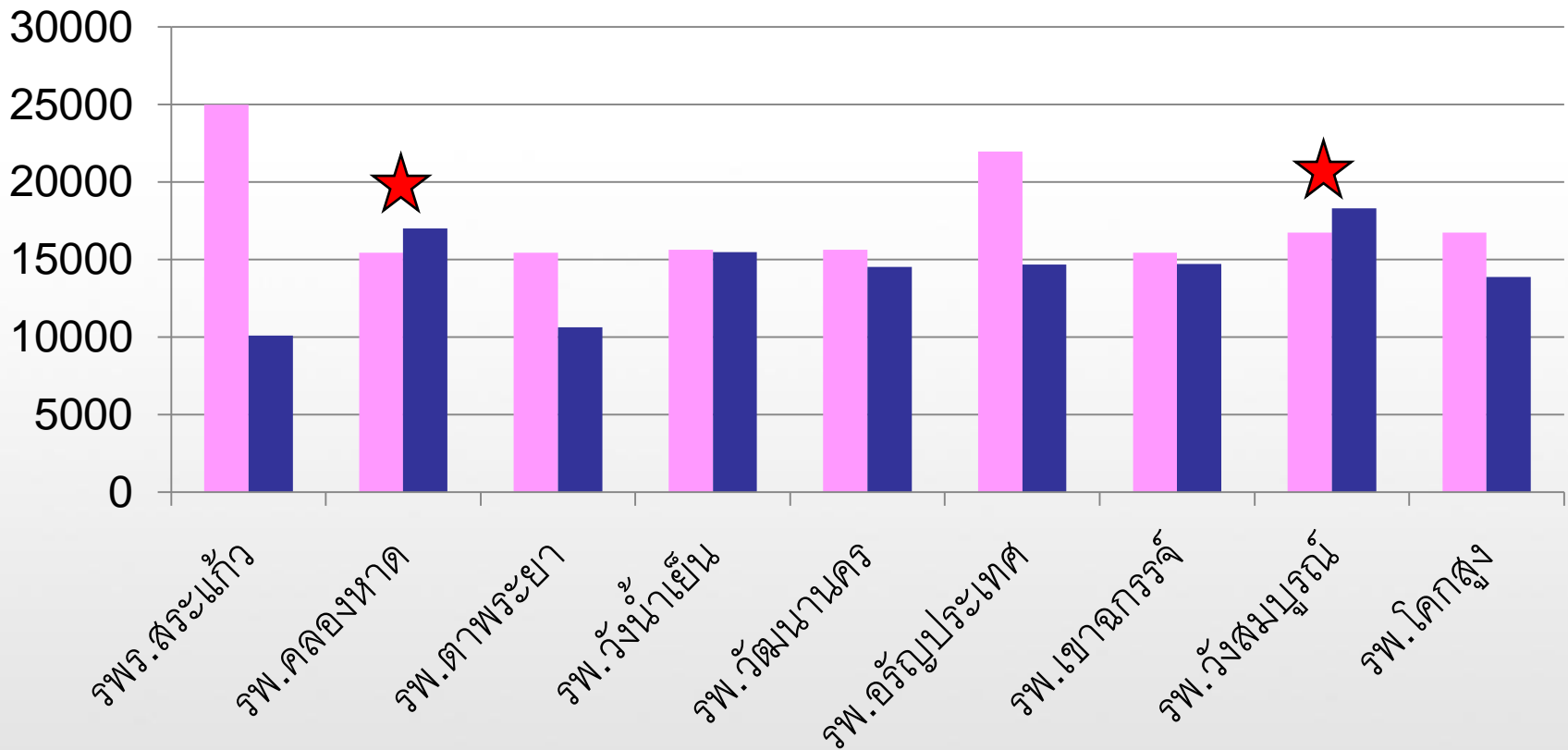
mean+1SD Unit cost OPD





ต้นทุนบริการผู้ป่วยใน พฤศจิกายน 2560

■ mean+1SD ■ Unit cost Adj.RW

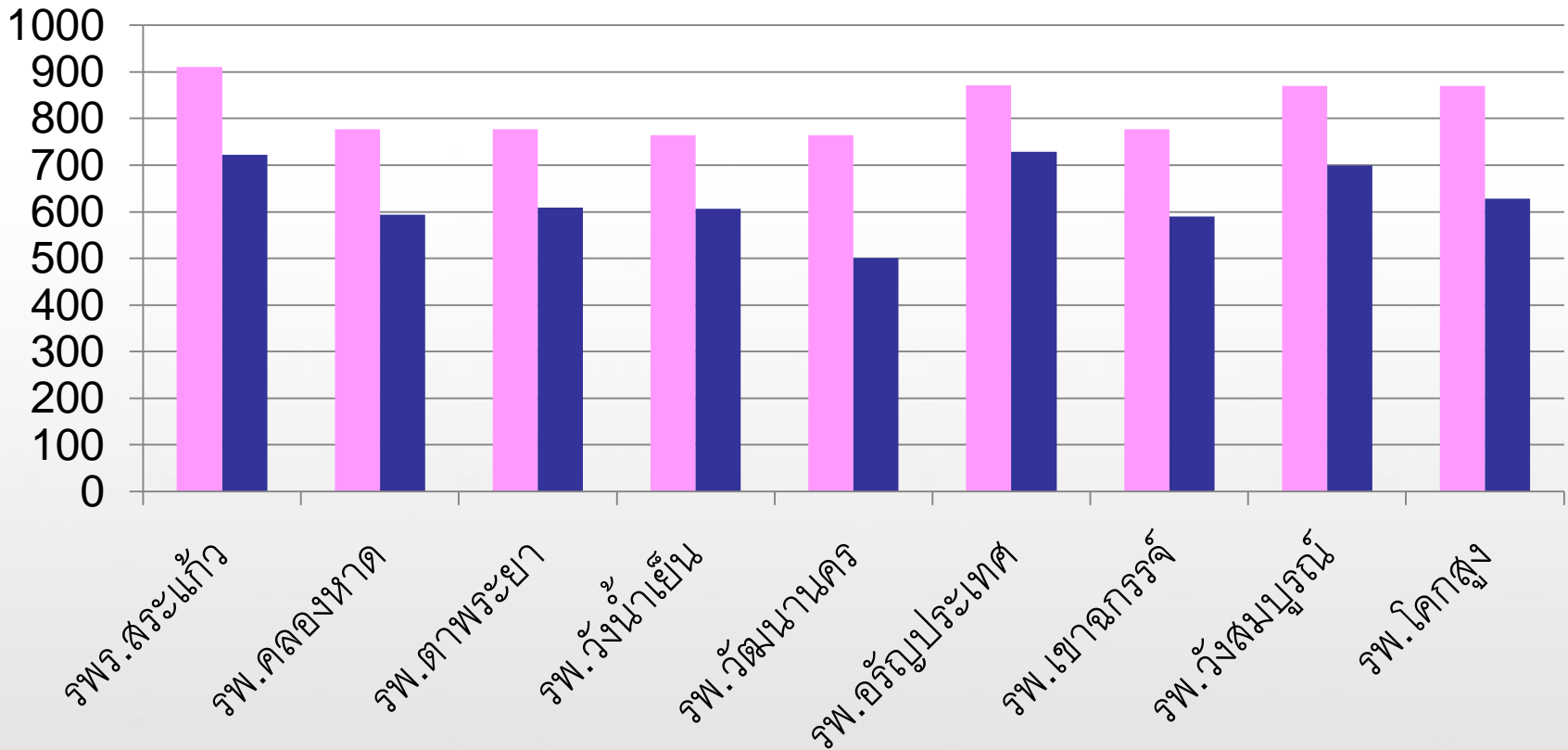




ต้นทุนบริการผู้ป่วยนอก

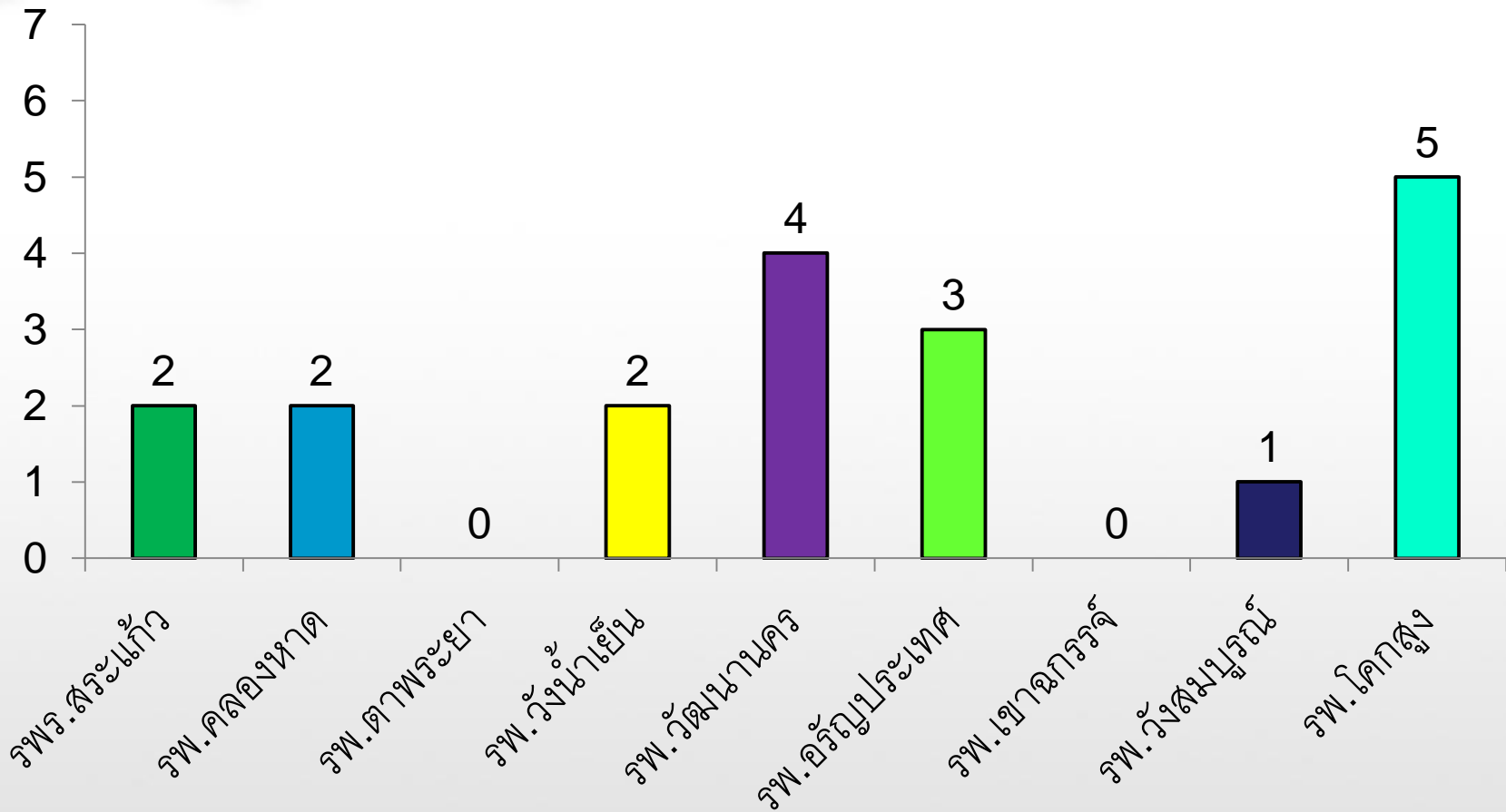
พฤศจิกายน 2560

mean+1SD Unit cost OPD



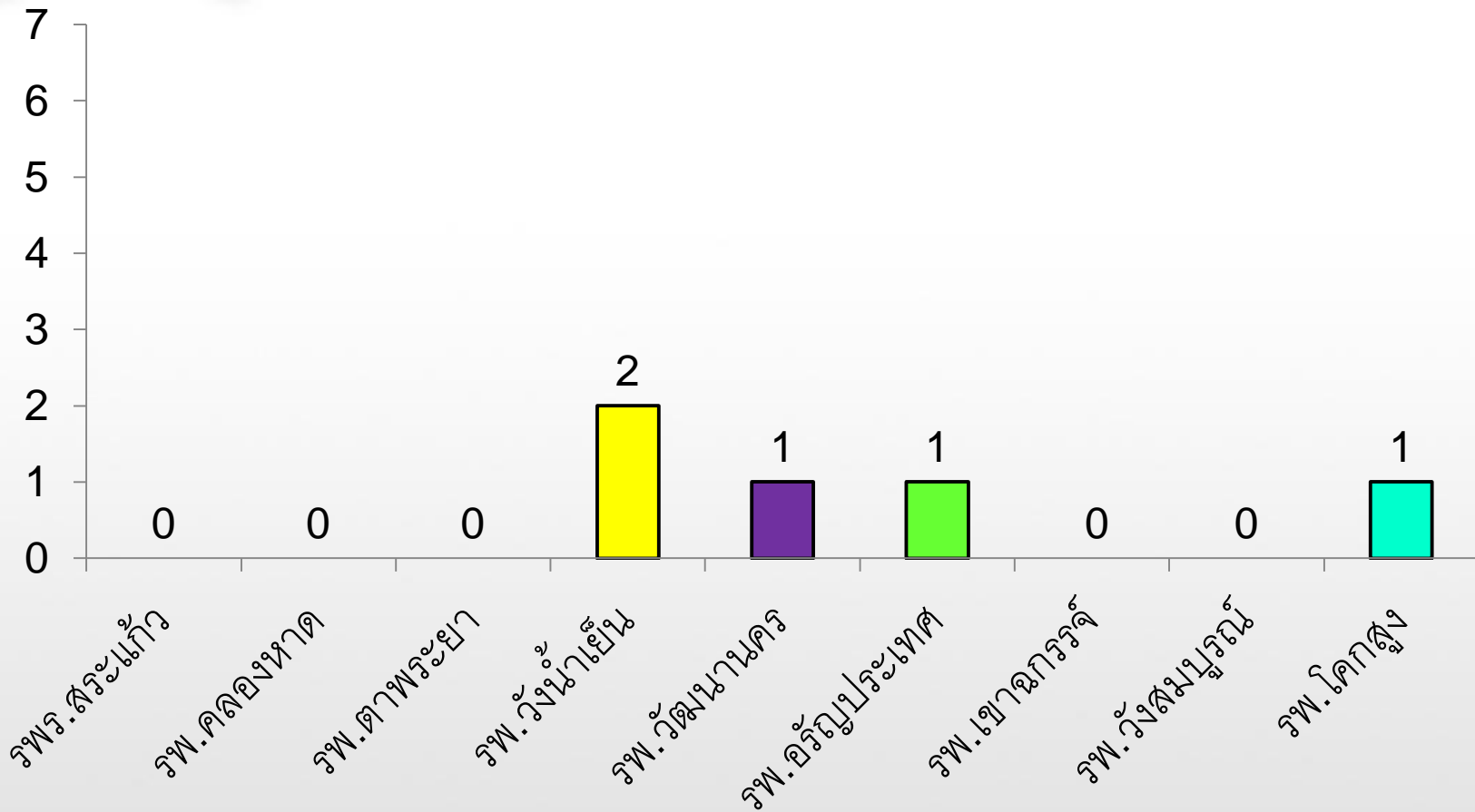


Risk Score ตุลาคม 2560





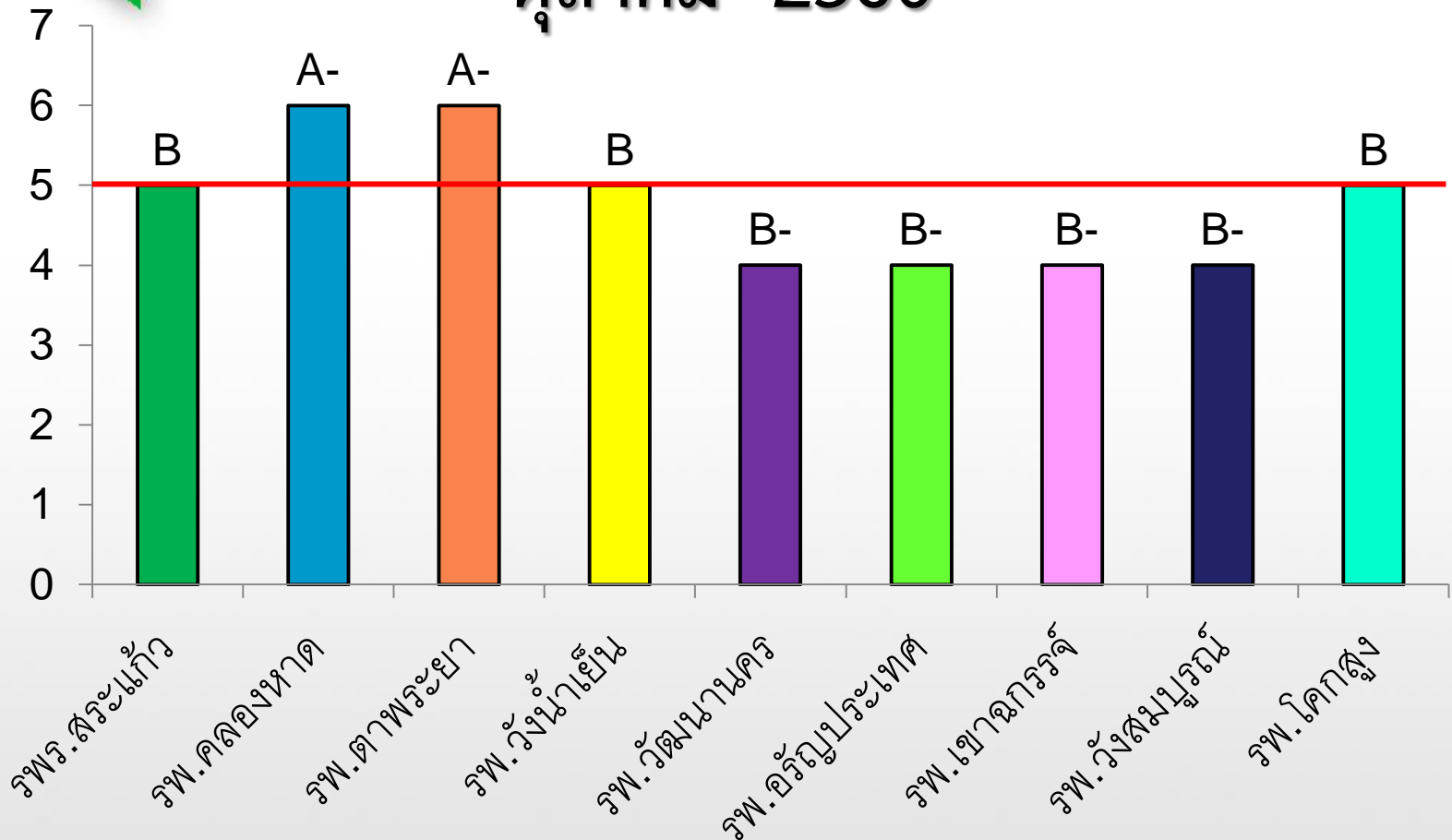
Risk Score พฤศจิกายน 2560





7 Plus Efficiency Score

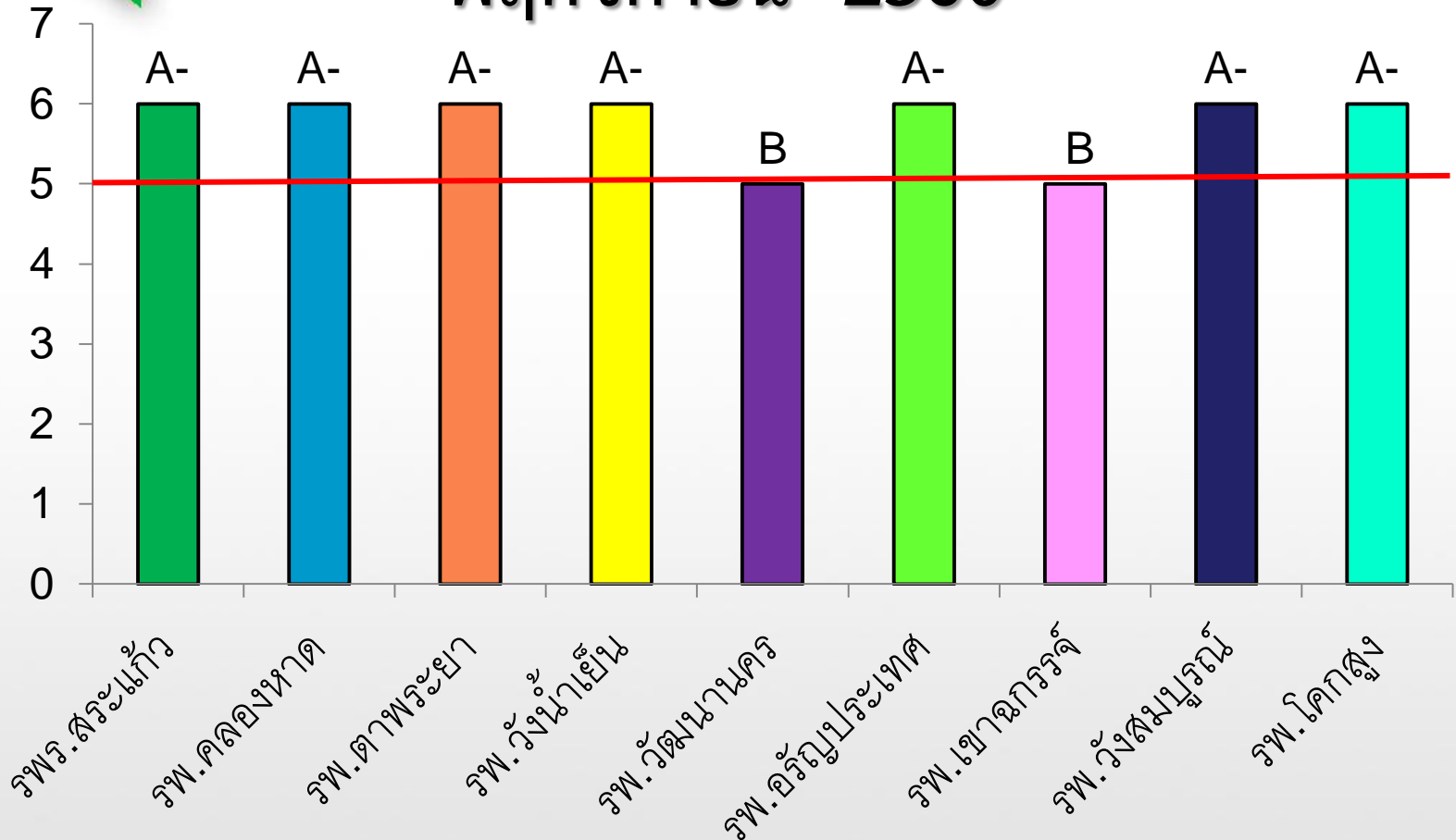
ตุลาคม 2560





7 Plus Efficiency Score

พฤศจิกายน 2560





*Thank
You*