



ประชุมเชิงปฏิบัติการการขึ้นทะเบียนหลักประกันสุขภาพ
แรงงานต่างด้าวที่ดำเนินการขออนุญาตทำงาน

25 มิถุนายน 2567

การดำเนินการตรวจสอบสุขภาพและประกันสุขภาพคนต่างด้าวและแรงงานต่างด้าว

Timeline ประกาศกระทรวงสาธารณสุข, มาตรการ การตรวจสอบสุขภาพและประกันสุขภาพคนต่างด้าวและแรงงานต่างด้าว
ซึ่งมีผลบังคับใช้อยู่ในปัจจุบัน รวมทั้งสิ้นจำนวน 4 ฉบับ

ประกาศกระทรวงสาธารณสุข เรื่อง การตรวจสอบสุขภาพ
และประกันสุขภาพคนต่างด้าว
ประกาศ ณ วันที่ 30 มีนาคม พ.ศ. 2558

ใจความสำคัญ

- มติ ครม. วันที่ 15 ม.ค. 56 ให้ สธ. เป็นหน่วยงานหลักในการให้การดูแลทางการแพทย์และสาธารณสุขแก่คนต่างด้าวทั้งหมดที่ไม่ได้อยู่ในระบบประกันสังคม
- อัตราค่าบริการ (บัตรประกันสุขภาพ) สำหรับคนต่างด้าวทั่วไปและเด็กอายุไม่เกิน 7 ปี บริบูรณ์
- ยกเลิกประกาศและมาตรการ ประกันสุขภาพคนต่างด้าว ปี 56

ประกาศกระทรวงสาธารณสุข เรื่อง การตรวจสอบสุขภาพ
และประกันสุขภาพแรงงานต่างด้าว พ.ศ. 2562
ประกาศ ณ วันที่ 24 พฤษภาคม พ.ศ. 2562

ใจความสำคัญ

- ยกเลิกประกาศและมาตรการ ประกันสุขภาพแรงงานต่างด้าว ปี 58
- นิยามคำศัพท์ อาทิ แรงงานต่างด้าว, สถานพยาบาล และกองทุน
- โรคที่ไม่อนุญาตให้ทำงาน
- อัตราค่าบริการ (บัตรประกันสุขภาพ)

Timeline ประกาศกระทรวงสาธารณสุข, มาตรการ การตรวจสอบสุขภาพและประกันสุขภาพคนต่างด้าวและแรงงานต่างด้าว ซึ่งมีผลบังคับใช้อยู่ในปัจจุบัน รวมทั้งสิ้นจำนวน 4 ฉบับ

ประกาศกระทรวงสาธารณสุข เรื่อง การตรวจสอบสุขภาพ
และประกันสุขภาพ แรงงานต่างด้าว (ฉบับที่ 2) พ.ศ. 2563
และมาตรการตรวจสอบสุขภาพและประกันสุขภาพแรงงานต่างด้าว
กระทรวงสาธารณสุข พ.ศ. 2563
ประกาศ ณ วันที่ 10 กรกฎาคม พ.ศ. 2563

ใจความสำคัญ

- เพิ่มแรงงานประมง
- แบบใบรับรองแพทย์ตรวจสอบสุขภาพแรงงานต่างด้าวแบบใหม่
- การแบ่งเขตพื้นที่ดำเนินการ
- การตรวจสอบสุขภาพ การขึ้นทะเบียน
- สิทธิประโยชน์และความครอบคลุมการประกันสุขภาพ
- การต่ออายุการประกันสุขภาพ

ประกาศกระทรวงสาธารณสุข เรื่อง การตรวจสอบสุขภาพ
และประกันสุขภาพ แรงงานต่างด้าว (ฉบับที่ 3) พ.ศ. 2566
ประกาศ ณ วันที่ 17 พฤศจิกายน พ.ศ. 2566

ใจความสำคัญ

- กำหนดสัญชาติการตรวจสอบสุขภาพ ได้แก่สัญชาติเมียนมา, ลาว, กัมพูชา, เวียดนาม หรือสัญชาติอื่นตาม ครม. กำหนดเพิ่มเติม
- เพิ่มอัตราค่าบริการ (บัตรประกันสุขภาพ) 1 ปี 6 เดือน

ราคาบัตรประกันสุขภาพ

ลำดับ	กลุ่ม/ ประเภท	ระยะเวลาคุ้มครอง	ค่าตรวจสอบสุขภาพ	ค่าบัตรประกันสุขภาพ	รวมค่าตรวจ และค่าประกัน
1	รอสิทธิระบบประกันสังคม (3 เดือน)	3 เดือน	500 บาท	500 บาท	<u>1,000 บาท</u>
2	แรงงานต่างด้าว ไม่เข้าระบบประกันสังคม และบุตรแรงงานต่างด้าวที่มี <u>อายุเกิน 7 ปีบริบูรณ์</u>	2 ปี	1,000 บาท (2 ครั้ง/ 500 บาท)	3,200 บาท	<u>4,200 บาท</u>
		1 ปี 6 เดือน	1,000 บาท (2 ครั้ง/ 500 บาท)	2,400 บาท	<u>3,400 บาท</u>
		1 ปี	500 บาท	1,600 บาท	<u>2,100 บาท</u>
3	แรงงานประมง	2 ปี	1,100 บาท (2 ครั้ง/ 550 บาท)	3,200 บาท	<u>4,300 บาท</u>
		1 ปี 6 เดือน	1,100 บาท (2 ครั้ง/ 550 บาท)	2,400 บาท	<u>3,500 บาท</u>
		1 ปี	550 บาท	1,600 บาท	<u>2,150 บาท</u>
4	บุตรแรงงานต่างด้าวที่มี <u>อายุไม่เกิน 7 ปีบริบูรณ์</u>	2 ปี	-	730 บาท	<u>730 บาท</u>
		1 ปี	-	365 บาท	<u>365 บาท</u>
5	คนต่างด้าว	1 ปี	500 บาท	2,200 บาท	<u>2,700 บาท</u>
6	เด็กอายุไม่เกิน 7 ปี บริบูรณ์	1 ปี	-	365 บาท	<u>365 บาท</u>

การจัดสรรเงินบัตรประกันสุขภาพ



ราคาบัตร	สสง./รศ.การแพทย์			สำหรับ รพ.	โอนให้ กศภ.		
	PP	ค่าจัดการ	รวมให้ สสง.+ รศ.การแพทย์		HC	ค่าจัดการ	รวมให้ กศภ.
บัตรแรงงานต่างด้าว							
500	65	37	102	286	107	5	112
900	117	66	183	515	193	9	202
1,600	206	120	326	914	350	10	360
2,400	309	180	489	1,371	525	15	540
3,200	412	240	652	1,828	700	20	720
บัตรเด็กอายุไม่เกิน 7 ปี บริบูรณ์							
730	116	66	182	514	28	6	34
365	58	33	91	257	14	3	17
บัตรคนต่างด้าว							
2,200	206	120	326	914	950	10	960

สัดส่วนที่โอนให้ สสง.คำนวณตามผังการบริหารจัดการ ปีงบประมาณ 2562

สิทธิประโยชน์และความคุ้มครองการประกันสุขภาพ

1. การรักษาพยาบาลและฟื้นฟูสภาพทั่วไป

- ❑ การตรวจวินิจฉัย บำบัดรักษา การคลอดบุตรปกติ การฟื้นฟูสภาพทางการแพทย์จนสิ้นสุดการรักษา
- ❑ การบริการทันตกรรมทั่วไป ได้แก่ ขูดหินปูนอุดฟัน ถอนฟัน ผ่าฟันคุด
- ❑ บริการอาหารและเตียงผู้ป่วยสามัญ
- ❑ ยาและเวชภัณฑ์ในบัญชียาหลักแห่งชาติ

3. การเฝ้าระวังโรค

- ❑ การเฝ้าระวังโรคในกลุ่มแรงงานต่างด้าว และผู้ติดตามที่อพยพ เพื่อทำงานในพื้นที่
- ❑ รายงานสถานการณ์โรคทางระบาดวิทยา ตามที่กรมควบคุมโรคกำหนด เป็นต้น

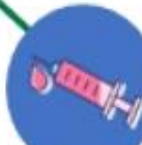
2. การส่งเสริมสุขภาพ

- ❑ การจัดให้มีและใช้สมุดบันทึกสุขภาพประจำตัวในการดูแลสุขภาพบุคคล
- ❑ การดูแลสุขภาพตามกลุ่มวัย
- ❑ การตรวจ/ดูแลเพื่อส่งเสริมสุขภาพหญิง ตั้งครรภ์การคลอดและการให้บริการดูแล หลังคลอด เป็นต้น

4. การป้องกันและควบคุมโรค

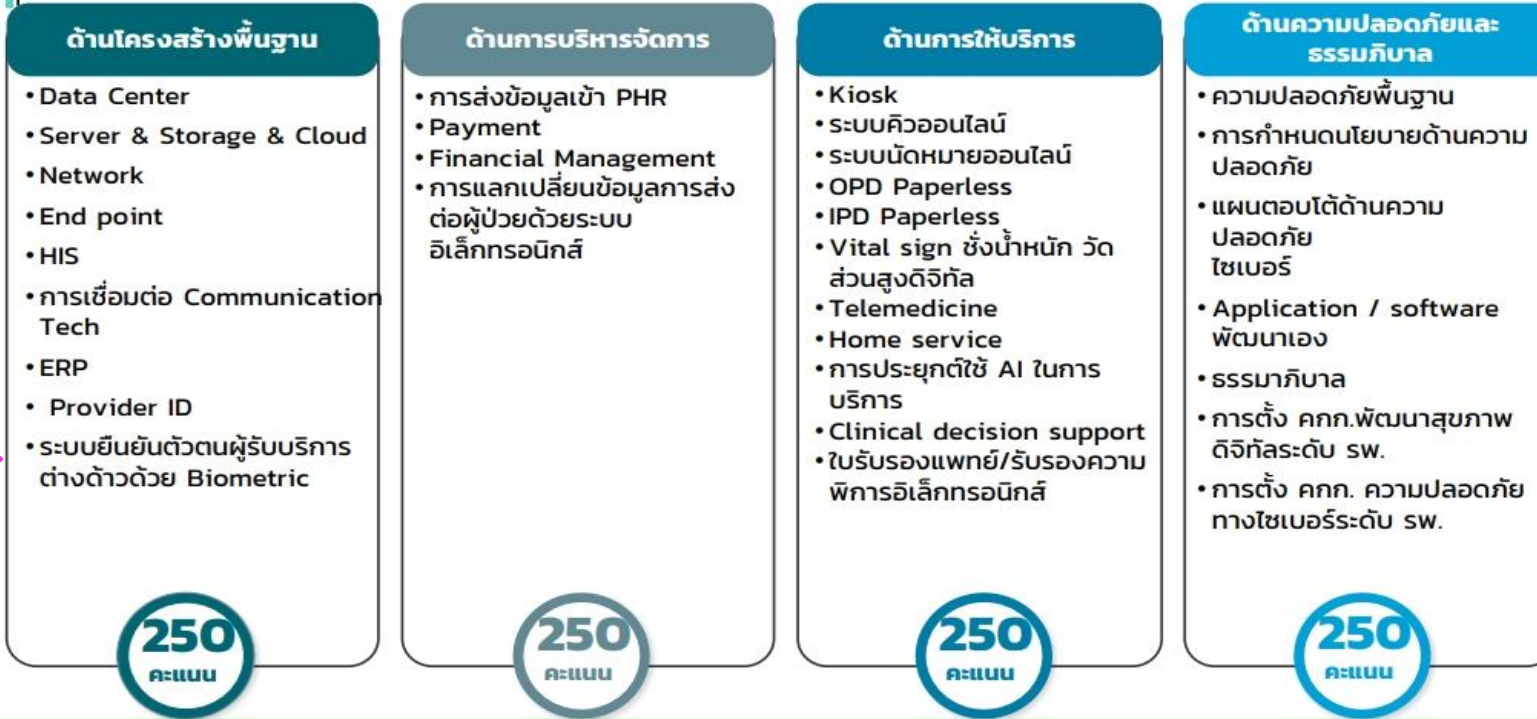
- ❑ ให้แรงงานต่างด้าวหรือผู้ติดตามที่ตรวจพบว่ามีเชื้อพยาธิโรคเท้าช้างได้รับยา Diethylcabamazine (เฉพา: พม่า)
- ❑ การให้ยาต้านไวรัสเฮดส์
- ❑ จัดให้มีการดำเนินการป้องกัน ควบคุมโรค เป็นต้น

สิทธิประโยชน์
และความคุ้มครอง
การประกันสุขภาพ



การดำเนินการยืนยันตัวตนผู้มารับบริการต่างตัวด้วย Biometric

ภาพรวมเกณฑ์การประเมิน sw.อัจฉริยะ



- ▶ ตามประกาศนโยบายกระทรวงสาธารณสุข ปีงบประมาณ พ.ศ.2567 มีเป้าหมายเพื่อลดช่องว่างบริการสาธารณสุข ซึ่งประเด็นสุขภาพดิจิทัล มีเป้าหมายการยกระดับโรงพยาบาลในสังกัดปลัดกระทรวงสาธารณสุขพัฒนาเป็นโรงพยาบาลอัจฉริยะ สำนักงานสาธารณสุขจังหวัดสระแก้วได้จัดประชุมคณะกรรมการสุขภาพดิจิทัลสำนักงานสาธารณสุขจังหวัดสระแก้วครั้งที่ 2/2567 เมื่อวันที่ 24 เม.ย.67 ที่ผ่านมา ได้มีการแจ้งเกี่ยวกับการยืนยันตัวตนแรงงานต่างด้าว (BIO ID) ซึ่งให้ sw.ทุกแห่งดำเนินการนำโปรแกรม fingerprint กลับมาใช้ยืนยันตัวตนกลุ่มแรงงานต่างด้าวที่ขึ้นทะเบียนประกันสุขภาพ