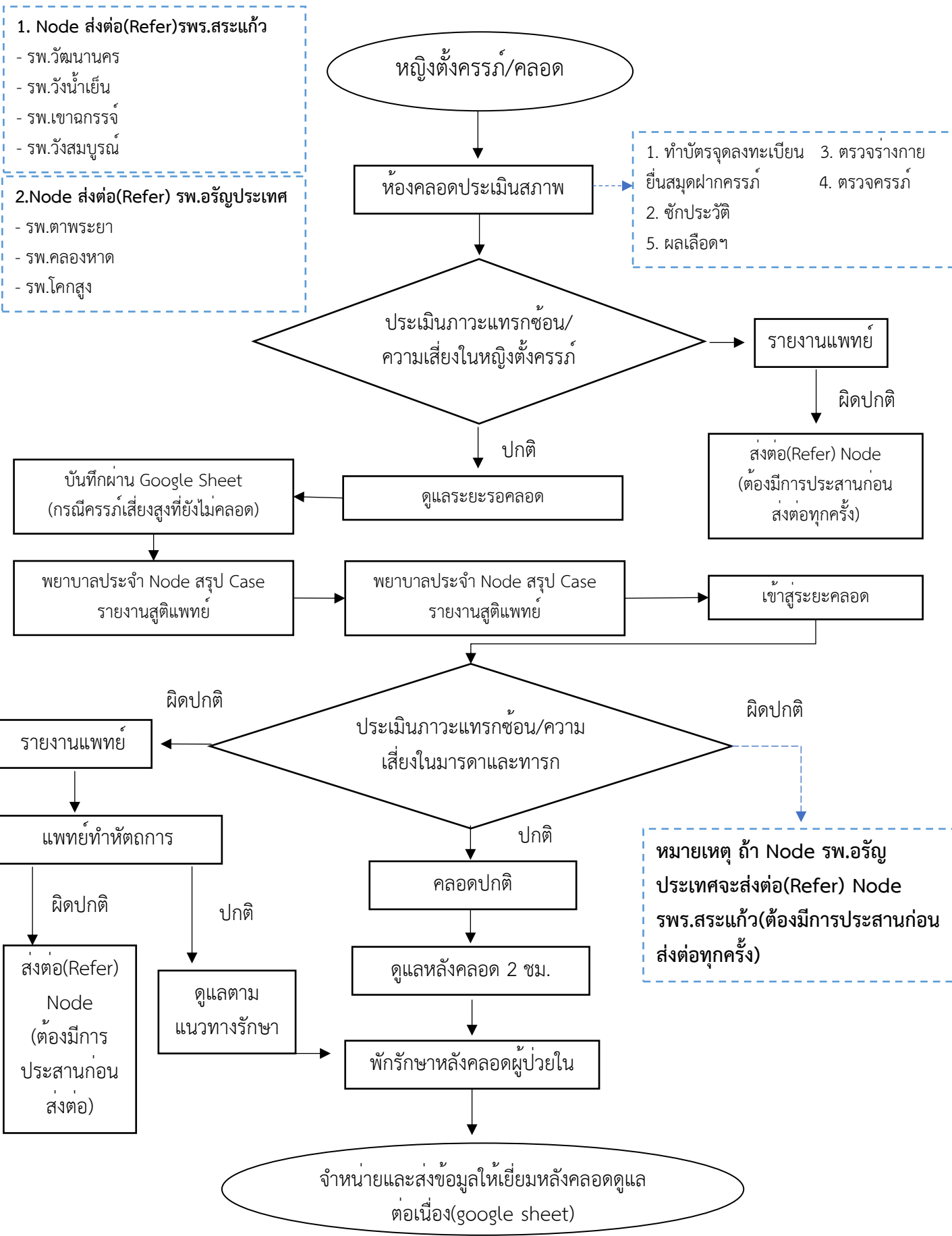


Flow chart การให้บริการงานคลอด



1. Node ส่งต่อ(Refer)รพร.สระแก้ว

- รพ.วัฒนานคร
- รพ.วังน้ำเย็น
- รพ.เขาคิชฌกูฏ
- รพ.วังสมบูรณ์

2. Node ส่งต่อ(Refer) รพ.อรัญประเทศ

- รพ.ตาพระยา
- รพ.คลองหาด
- รพ.โคกสูง

- 1. ทำบัตรจุดลงทะเบียน
- 2. ชักประวัติ
- 3. ตรวจร่างกาย
- 4. ตรวจครรภ์
- 5. ผลเลือดฯ

หมายเหตุ ถ้า Node รพ.อรัญประเทศจะส่งต่อ(Refer) Node รพร.สระแก้ว(ต้องมีการประสานก่อนส่งต่อทุกครั้ง)

Flow chart การส่งต่อและดูแลหญิงคลอด

