



Midyear success

สรุปผลการดำเนินงานกระทรวงสาธารณสุข ปีงบประมาณ พ.ศ. 2567 จ.สระแก้ว



1 **โครงการพระราชดำริฯ**
(รองดารารัตน์)

รายทึบที่ปีนสุข 4	มีแผนปฏิบัติการดำเนินงาน	sws.สระแก้ว เป็นแม่ข่าย ดูแลตามมาตรฐาน
sws. อัจฉริยะ:	ระดับทองขึ้นไป 60%	ระดับเพชร
พันเทียบ	100%	840 ราย (120%)
รากพันเทียบ 4	70%	5 ราย (8.3%)

พระคิลาญปิฎฎาก	ครอบคลุม 59 ตำบล	อบรม 59 ตำบล คัดกรอง 2,627 รูป
อำเภอสรร้างเสริมสุขภาพ 4	1 อำเภอ 10 กิจกรรม	9 อำเภอ 105 วัด
บริการสงขมิอาหาร	sws.	ระดับดีมาก
พَاهมอไปหาประชาชน	ออกหน่วย 4 ครั้ง	28 ก.ค. 2567 sw.วัฒนานคร ยกร้างคณะทำงาน

2 การเข้าถึงบริการในเขตเมือง



3 **สุขภาพจิต/ยาเสพติด**
(รองสมเกียรติ)

มีมี รัษฎารักษ์	อัตราครองเตียง 30%	มีมี รัษฎารักษ์ sw.วังน้ำเย็น 8 เตียง อัตราครองเตียง 25.7%
หอผู้ป้วยจิตเวช 4 swn.	หอผู้ป้วยคุณภาพ 50%	sws.สระแก้ว และsw.อรัญประเทศ เปิด Ward 10 เตียง
กลุ่มงานจิตเวช swx.	ทุก swx.	swx. ผ่านทุกแห่ง รอ อภพ. อนุเมัติ



6 **การแพทยปฐมภูมิ**
(รองดารารัตน์)

PCU/NPCU		42/60 ทีม (70%)
ตรวจเลืดรับยา Tele-med ใหลบ้าน	ใช้ สอน. บัดดี	เปิดใช้ระบบ สอน.บัดดี 9 sw. 108 sw.สศ. ดูแลผู้ป้วย 306 ราย
Smart อสม.	65%	68.7%
อำเภอสุขภาพดี	ทุก อำเภอ	ผ่านเกณฑ์ 8 อำเภอ (88.9%)



10 **สุขภาพดิจิทัล**
(รองอิทธิพล)

เชื่อมโยงข้อมูล PHR	sw.สังกัด สป. 100%	100%
sw.อัจฉริยะ:	ระดับทอง 15%	100%



4 **มะเร็งครบวงจร**
(รองอิทธิพล รองดารารัตน์)

Cancer Warrior		มีคำสั่ง 4 Cancer Warrior
วัคซีน HPV	14,689 ราย	17,693 โดส
คัดกรอง OV	4,200 คน	5,631 คน (134%) พว 212 คน (3.8%)
คัดกรอง HBV, HCV	4,400 ราย	HBV 10,251 คน (93.2%) HCV 10,270คน (93.4%)
คัดกรอง CCA	2,000 ราย	3,629 ราย
คัดกรอง HPV	60%	8,489 ราย (46.6%)
คัดกรอง Fit test	40%	8,153 ราย (57.1%)
ผ่าตัด	77%	65.7%
เคมีบำบัด	77%	79.3%
รังสีรักษา	77%	-
ที่พักผู้ป้วยรังสีรักษา	เขต 4	เรือนพักญาติ sws.สระแก้ว



7 **สาธารณสุขชายแดนและพื้นที่เฉพาะ**
(รองอิทธิพล)

ขึ้นทะเบียน STP	เพิ่มขึ้น 0.3%	ปี 2566 2,770 บาท ปี 2567 2,890 บาท
เชื่อมโยงข้อมูล FDH	80%	100%
แนวปฏิบัติส่งต่อ	โปรแกรมศูนย์ส่งต่อข้ามแดน	TUsแกรม Seamless referral center
Lab เสริมความสามารถ	ผลการรักษาของผู้ป้วย	ผู้ป้วยอยู่ระหว่างการรักษา



11 **ส่งเสริมการมีบุตร**
(รองดารารัตน์)

คลินิกส่งเสริมการมีบุตร	ทุก sw.	เปิดบริการคลินิกทุก sw.
การกแรกเกิดได้รับคัดกรองโรคหายาก	90%	ให้บริการคัดกรอง 4ทุก sw. 1,276 ราย (99.2%)
บริการ IUI	100% swn.	sws.สระแก้ว ,sw.อรัญประเทศ ไม่สามารถทำ IUI ได้
รักษาภาวะมีบุตรยาก	มี ผู้รับบริการ	ผู้รับบริการ 32 คู่



5 **สร้างขวัญกำลังใจบุคลากร**
(ผช.ไชยยง)

บรรจุพยาบาลวิชาชีพ	70%	8/11 (72.7%)
อนุเมัติพยาบาลวิชาชีพ sw.	คัดเลือกดำรงตำแหน่ง 50%	ได้รับคัดเลือกให้ส่งผลงาน 19% (18/95)



8 **สถานชีวกิบาล**
(รองดารารัตน์)

สถานชีวกิบาล	1 แห่ง	ศูนย์ 9 sw. สภาน 4 2 แห่ง อรัญประเทศ และวังสมบูรณิ
Hospital at home	1 แห่ง	9 แห่ง (Admit สะสม 1,880 ราย)
คลินิกผู้สูงอายุ	100%	sw. 9 แห่ง คลินิกผู้สูงอายุคุณภาพ



12 **เศรษฐกิจสุขภาพ**
(รองลอลองจันทร์)

Health City Model	1 แห่ง	Healthy city model เขตดกรรจ ตรียมขยยโมเดลทุกอำเภอ
Wellness Center	1 แห่ง	ร้านนวดอรัญประเทศ นัดเข้าตรวจโดยเขต 4 เมษายน 2567
อนุญาติผลิตภัณฑ์สุขภาพ	5 รายการ	ออกเลข อย. 2 ผลิตภัณฑ์ มีแผนแล้ว 4 ผลิตภัณฑ์
Caregiver		อบรม CG Palliative Care 35คน อบรม CG 160 คน
นวดไทย		นวดไทย 150 ชม. (จบ 18 คน) นวดเท้า (จบ 19 คน) เตรียมอบรมนวดตัว 150 ชม.



9 **พัฒนา swx. แม่ข่าย**
(รองอิทธิพล)

sw.ระดับ A จัดบริการ CT	100%	sw.วังน้ำเย็นจัดหาเพิ่ม CT (รายงาน Hemodialysis (ปรับปรุงสถานที่ภายใน ก.ค.67)
-------------------------	------	---

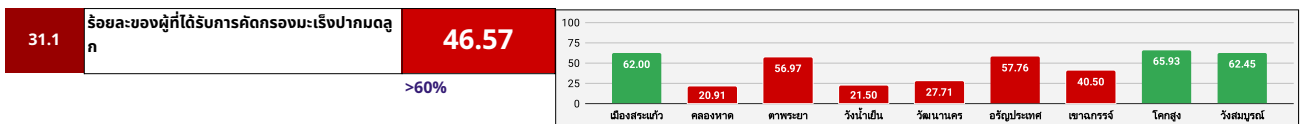
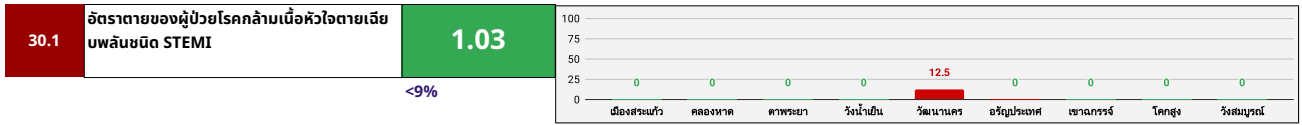
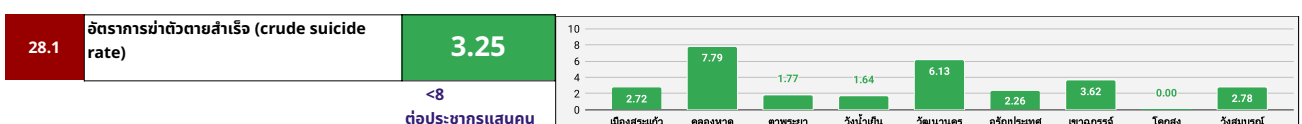
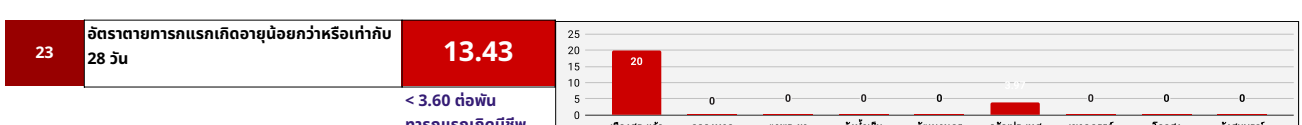
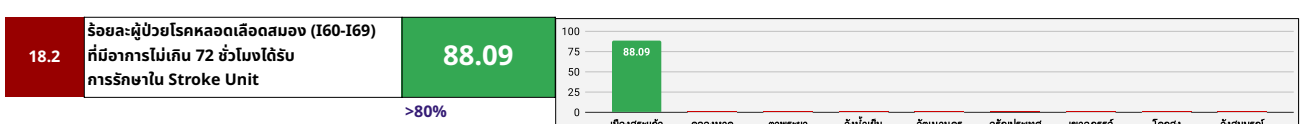
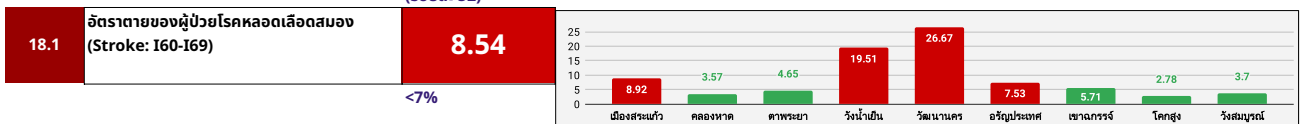
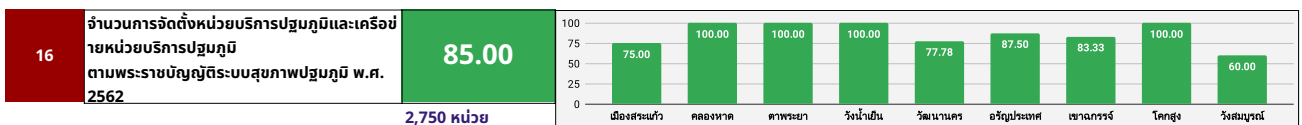
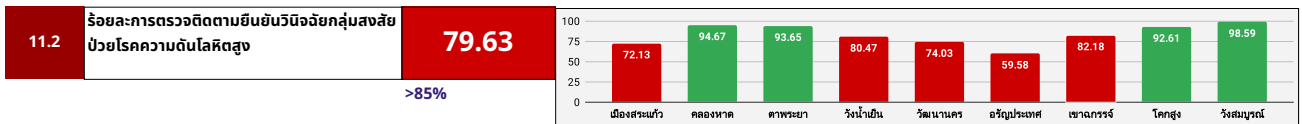
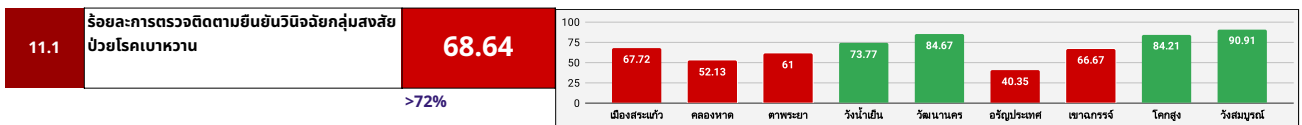
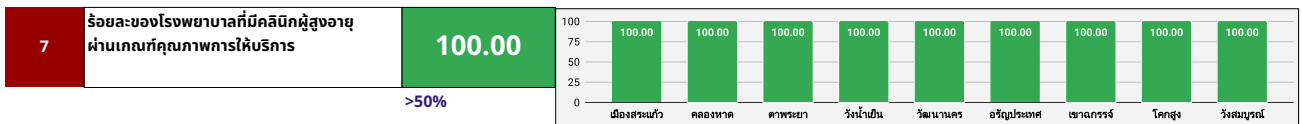
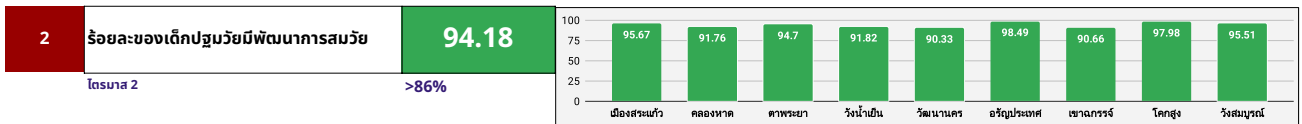


13 **นักรทองเกี่ยวข้องปลอดภัย**

ลำดับ KPI **สรุปผลการดำเนินงานตามตัวชี้วัดกระทรวงสาธารณสุข ประจำปีงบประมาณ 2567 (เดือน เมษายน 2567)**

36	19	14	4	73
ผ่านเกณฑ์	ยังไม่ผ่านเกณฑ์	ยังประเมินไม่ได้	ไม่ใช่เป้าหมาย	รวม

1	อัตราส่วนการตายมารดาไทยต่อการเกิดมีชีพแสนคน	54.0
<17 ต่อแสน		

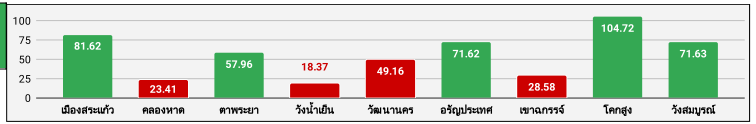


31.2	ร้อยละของผู้ที่มีผลผิดปกติ (มะเร็งปากมดลูก) ได้รับการส่องกล้อง Colposcopy	57.14
------	---	-------

>70%

31.3	ร้อยละของผู้ที่ได้รับการคัดกรองมะเร็งลำไส้ใหญ่และไส้ตรง	57.47
------	---	-------

>50%



31.4	ร้อยละของผู้ที่มีผลผิดปกติ (มะเร็งลำไส้ใหญ่และไส้ติ่งผิดปกติ) ได้รับการส่องกล้อง Colonoscopy	36.34
------	--	-------

>50%

41	อัตราการเพิ่มขึ้นของจำนวนสถานประกอบการด้านการท่องเที่ยวเชิงสุขภาพที่ได้รับมาตรฐานตามที่กำหนด	
----	--	--

>20%

42	ร้อยละของศูนย์เวลเนส (Wellness Center) / แหล่งท่องเที่ยวเชิงสุขภาพที่ได้รับการยกระดับแบบมีส่วนร่วม และสร้างสรรค์ด้านภูมิปัญญาการแพทย์แผนไทย การแพทย์ทางเลือก	
----	--	--

700 แห่ง



48.1	ร้อยละของโรงพยาบาลศูนย์ โรงพยาบาลทั่วไปสังกัดสำนักงานปลัดกระทรวงสาธารณสุข มีคุณภาพมาตรฐานผ่านการรับรอง HA ชั้น 3	50.00
------	--	-------

100%



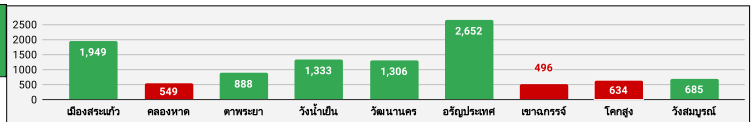
48.3	ร้อยละของโรงพยาบาลชุมชนมีคุณภาพมาตรฐานผ่านการรับรอง HA ชั้น 3	71.43
------	---	-------

>92%



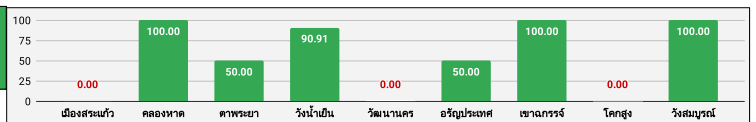
50	จำนวนจังหวัดที่มีบริการการแพทย์ทางไกลตามเกณฑ์ที่กำหนด	10,492
----	---	--------

>60%



3	ร้อยละของเด็กปฐมวัยที่มีพัฒนาการล่าช้าเข้าถึงบริการพัฒนาการและสุขภาพจิตที่ได้มาตรฐาน	62.07
---	--	-------

>15%

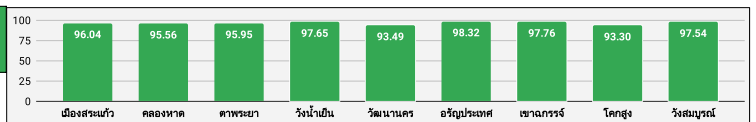


4	อัตราการคลอดมีชีพในหญิงอายุ 15-19 ปี	6.33
---	--------------------------------------	------

<21 ต่อพัน

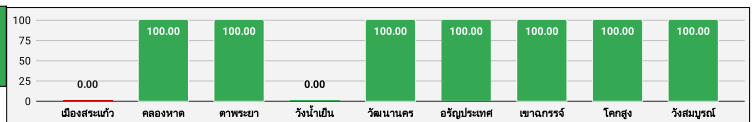
5	ร้อยละผู้สูงอายุไม่มีภาวะพึ่งพิง	96.32
---	----------------------------------	-------

>96.75



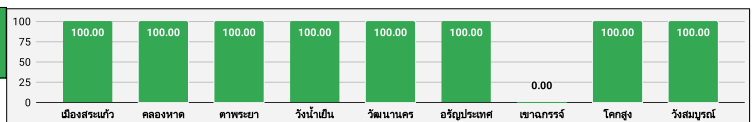
6.1	ร้อยละผู้สูงอายุที่ผ่านการคัดกรองพบว่าเสี่ยงต่อการเกิดภาวะสมองเสื่อมได้รับการดูแลรักษาในคลินิกผู้สูงอายุ	100.00
-----	--	--------

>50%



6.2	ร้อยละผู้สูงอายุที่ผ่านการคัดกรองพบว่าเสี่ยงต่อการเกิดภาวะหกล้มและได้รับการรักษาในคลินิกผู้สูงอายุ	100.00
-----	--	--------

>60%



10	ระดับความสำเร็จของการพัฒนาระบบการแพทย์ฉุกเฉินและการจัดการภาวะฉุกเฉินด้านการแพทย์และสาธารณสุข (Emergency Care System and Public Health Emergency Management)	100.00
----	---	--------

>26.5

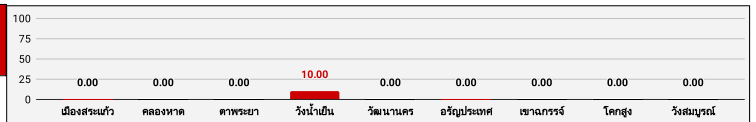
17	ร้อยละของชุมชนมีการดำเนินการจัดการสุขภาพที่เหมาะสมให้กับประชาชน	
----	---	--

>80%



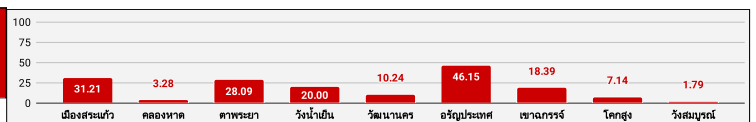
19	อัตราความสำเร็จการรักษาผู้ป่วยวัณโรคปอดรายใหม่	1.0
----	--	-----

>88%



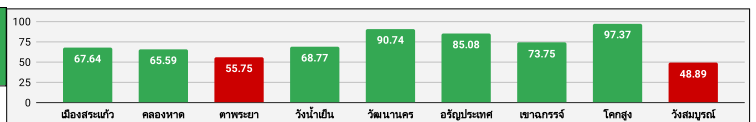
20	อัตราความครอบคลุมการขึ้นทะเบียนของผู้ป่วยวัณโรครายใหม่และกลับเป็นซ้ำ	22.82
----	--	-------

>85%



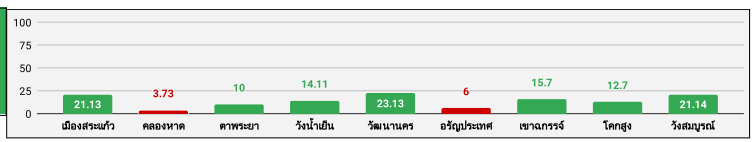
24	ร้อยละการให้การดูแลตามแผนการดูแลล่วงหน้าในผู้ป่วยระดับประคับประคองอย่างมีคุณภาพ	70.85
----	---	-------

>60%



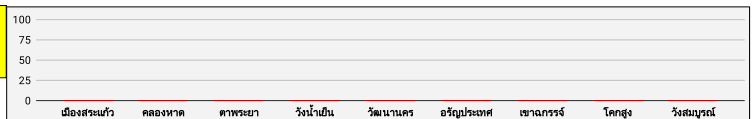
25	ร้อยละของจำนวนผู้ป่วยที่มีการวินิจฉัยโรคหลอดเลือดสมอง อัมพฤกษ์ อัมพาต ระยะกลาง (Intermediate Care) ที่ได้รับการดูแลด้วยกรมแพทย์แผนไทยและการแพทย์ทางเลือก (Community base)	16.32
----	---	-------

ร้อยละ: 10



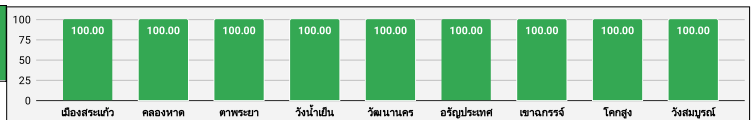
27	ร้อยละของผู้ป่วยโรคซึมเศร้ามีอาการทุเลาในการติดตาม 6 เดือน	
----	--	--

>55%



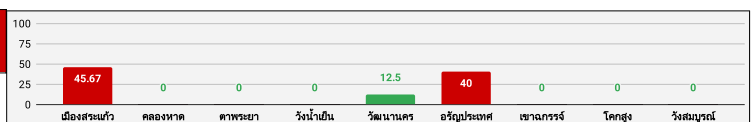
28.2	ร้อยละของผู้พยายามฆ่าตัวตายไม่กลับมาทำร้ายตัวเองซ้ำในระยะ 1 ปี	100.00
------	--	--------

>90%



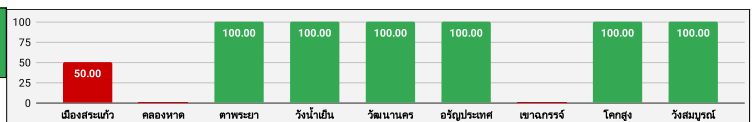
29	อัตราการตายผู้ป่วยติดเชื้อในกระแสเลือดแบบรุนแรงชนิด community-acquired	34.21
----	--	-------

<26%



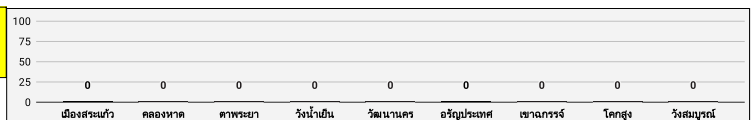
30.2	ร้อยละของผู้ป่วย STEMI ที่ได้รับยาละลายลิ่มเลือดได้ตามมาตรฐานเวลาที่กำหนด ภายใน 30 นาที	78.95
------	---	-------

>60%



30.3	ร้อยละของผู้ป่วย STEMI ที่ได้รับการทำ Primary PCI ได้ตามมาตรฐานเวลาที่กำหนดภายใน 120 นาที	
------	---	--

>60%

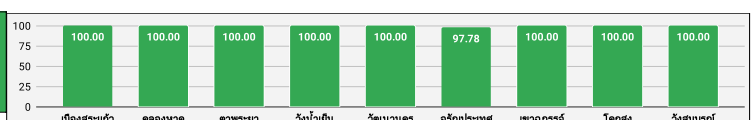


32	ร้อยละผู้ป่วยโตเรื้อรัง Stage 5 รายใหม่ ลดลงน้อยกว่าร้อยละ 10 จากปีงบประมาณก่อนหน้า	2.75
----	---	------

เพิ่มขึ้นน้อยกว่าร้อยละ 10

35.1	ร้อยละของผู้ป่วย Intermediate care * ได้รับการรับยาพื้นสภากาและติดตามจนครบ 6 เดือน หรือจน Barthel index = 20 ก่อนครบ 6 เดือน	99.58
------	--	-------

>85%



35.2	ร้อยละของผู้ป่วย Intermediate care (ผู้ป่วยใน) มีค่าคะแนน Barthel index เพิ่มขึ้นอย่างน้อย 2 คะแนน เมื่อได้รับการรับยาฟื้นฟูสภาพระยะกลางในหอผู้ป่วย IMC	58.33	>60%	
35.3	ร้อยละของผู้ป่วย Intermediate care (ผู้ป่วยนอก) ได้รับการรับยาฟื้นฟูสภาพจำนวนมากกว่าหรือเท่ากับ 6 ครั้ง ภายในระยะเวลา 6 เดือน	60.19	>50%	
36.1	ร้อยละของผู้ป่วยที่มีการวินิจฉัยระยะ-ประคับประคอง (Palliative Care) ที่ได้รับการรักษาด้วยยา姑息性ทางการแพทย์	1.49	>5%	
36.2	ร้อยละของผู้ป่วยทั้งหมดที่ได้รับการรักษาด้วยยา姑息性ทางการแพทย์	346.51	เพิ่มขึ้น 60 %	
37	อัตราการเสียชีวิตของผู้ป่วยวิกฤตฉุกเฉิน (Triage level 1) ภายใน 24 ชั่วโมง ในโรงพยาบาลระดับ A, S, M1 (ทั้งที่ ER และ Admit)	7.45	<12%	
38	ร้อยละของประชากรเข้าถึงบริการการแพทย์ฉุกเฉิน	18.86	>30%	
39	อัตราการเสียชีวิตในผู้ป่วยบาดเจ็บที่สมอง (traumatic brain injury mortality)	31.03	<5%	
40	ร้อยละผู้ป่วยในพระบรมราชานุเคราะห์ และพระราชานุเคราะห์ ได้รับการดูแลอย่างมีคุณภาพ		>70%	
44	หน่วยงานที่เป็นองค์กรสมรรถนะสูง กระทรวงสาธารณสุข (MoPH-4T)	3 แห่ง		
47	ร้อยละความสำเร็จของการประเมินส่วนราชการในสังกัดสำนักงานปลัดกระทรวงสาธารณสุขที่ดำเนินการฯ (PMQA)		>75%	
49.1	ร้อยละสถานบริการระดับ swt./swท. ที่ผ่านเกณฑ์การประเมินขั้นพื้นฐาน(The Must)	100.00	>80%	
49.2	ร้อยละสถานบริการระดับ swท. ที่ผ่านเกณฑ์การประเมินขั้นพื้นฐาน(The Must)	100.00	>80%	
49.3	ร้อยละของสถานบริการระดับ swท./swท. ที่ผ่านเกณฑ์การประเมินขั้นสูง (The best)	100.00	>30%	

49.4	ร้อยละของสถานบริการระดับ สพข. ที่ผ่านเกณฑ์การประเมินขั้นสูง (The best)	100.00	>30%	
51	ร้อยละของโรงพยาบาลที่ยื่นขอรับรอง HAIT	11.11	>10%	
53.1	ร้อยละของหน่วยบริการที่ประสบภาวะวิกฤตทางการเงิน ระดับ 7	0	<2%	
53.2	ร้อยละของหน่วยบริการที่ประสบภาวะวิกฤตทางการเงิน ระดับ 6	0	<4%	
8	อัตราความรอบรู้ด้านสุขภาพของประชาชน	85.38	>71%	
9	ร้อยละของอำเภอผ่านเกณฑ์การประเมินการพัฒนามาคุณภาพชีวิตที่มีคุณภาพ	100.00	>87%	
12	ร้อยละของจังหวัดที่มีการขับเคลื่อนกลไกเฝ้าระวัง ป้องกัน ควบคุมโรค ตาม พ.ร.บ. ควบคุมโรคจากการประกอบอาชีพและโรคจากสิ่งแวดล้อม พ.ศ. 2562		>60%	
13	ร้อยละผลิตภัณฑ์สุขภาพที่ได้รับการส่งเสริมและได้รับการอนุญาต	66.67	>60%	
14	ร้อยละของสถานที่จำหน่ายอาหารผ่านเกณฑ์มาตรฐานตามกฎหมายกำหนด	34.46	>35%	
15	ร้อยละของโรงพยาบาลที่พัฒนาอนามัยสิ่งแวดล้อมได้ตามเกณฑ์ GREEN & CLEAN Hospital Challenge (ระดับมาตรฐานขึ้นไป)	66.67	>60%	
21	ร้อยละของจังหวัดที่ผ่านตามเกณฑ์พัฒนาสู่จังหวัดสีเขียวอย่างสมบูรณ์ (RDU province) ที่กำหนด		>50%	
22	อัตราการติดเชื้อดื้อยาในกระแสเลือด	2.25	ไม่เพิ่มขึ้น จากปีปฏิทิน 65	
26	ร้อยละของประชาชนที่มารับบริการในระดับปฐมภูมิ ได้รับการรักษาด้วยการแพทย์แผนไทยและการแพทย์ทางเลือก	39.86	>40%	
33	อัตราส่วนของผู้ป่วยเสียชีวิตต่อจำนวนผู้ป่วยสมองตาย ต่อจำนวนผู้ป่วยเสียชีวิตในโรงพยาบาล (โรงพยาบาล A, S, M1)		เพิ่มขึ้น 20%	

34	ร้อยละของผู้ป่วยยาเสพติดที่เข้าสู่กระบวนการบำบัดรักษา ได้รับการดูแลอย่างมีคุณภาพ ฯ (Retention Rate)		
>60%			
36.3	จำนวนงานวิจัยและการจัดการความรู้ด้านศักยภาพทางการแพทย์ของหน่วยงานในสังกัดกระทรวงสาธารณสุข		
เขตละ 2 เรื่อง			
43	ร้อยละของเขตสุขภาพที่มีการบริหารจัดการกำลังคนที่มีประสิทธิภาพ		
ตำแหน่งว่างคงเหลือไม่เกินร้อยละ 4			
48.2	ร้อยละของโรงพยาบาลสังกัดกรมการแพทย์กรมควบคุมโรคและกรมสุขภาพจิตมีคุณภาพมาตรฐานผ่านการรับรอง HA ชั้น 3	100	
100%			
52	ความแตกต่างการใช้สิทธิเมื่อไปใช้บริการผู้ป่วยในของผู้มีสิทธิในระบบหลักประกันสุขภาพถ้วนหน้า (compliance rate)		
<1.5%			
54	จำนวนนวัตกรรมหรือเทคโนโลยีสุขภาพที่คิดค้นใหม่หรือที่พัฒนาต่อยอด		
เขตละ 1 เรื่อง			
45	ร้อยละของหน่วยงานในสังกัดกระทรวงสาธารณสุขผ่านเกณฑ์การประเมิน ITA		
>94%			
46	ร้อยละของส่วนราชการและหน่วยงานสังกัดกระทรวงสาธารณสุขผ่านเกณฑ์การตรวจสอบและประเมินผลระบบการควบคุมภายใน		
>84%			

สรุปผลการดำเนินงานตาม OKRs ยุทธศาสตร์สุขภาพจังหวัดสระแก้ว 2567

ลำดับ	Key result	เกณฑ์	ผลการดำเนินงาน	ผู้รับผิดชอบ
ผ่านเกณฑ์		26		
ยังไม่ผ่านเกณฑ์		11		
ประเมินไม่ได้		35		
รวม		72		
S1	ประเด็นยุทธศาสตร์ที่ 1 การสร้างระบบสุขภาพเพื่อประชาชนที่ทุกคนเป็นเจ้าของ			
O1	มารดาและทารก			
K1	ANC 8 ครั้ง คุณภาพทุก รพ./รพ.สต.	100%	100%	ส่งเสริมสุขภาพ
K2	หญิงตั้งครรภ์มีภาวะโลหิตจางลดลง	100%	อยู่ระหว่างดำเนินการ	ส่งเสริมสุขภาพ
K3	เยี่ยมหลังคลอดครบตามเกณฑ์	>80%	81.80%	ส่งเสริมสุขภาพ
K4	ตำบลต้นแบบมีทศวรรษ 1,000 วันฯ ผ่านเกณฑ์ การประเมินตำบลมีทศวรรษ 1000 วัน สู่ 2500	100%	100% (1 อำเภอ 3 ตำบลต้นแบบ)	ส่งเสริมสุขภาพ
O2	เด็กมีพัฒนาการสมวัย			
K5	คัดกรองพัฒนาการเด็ก	>90%	95.51	ส่งเสริมสุขภาพ
K6	เด็กพัฒนาการล่าช้าได้รับการกระตุ้น	100%	50%	ส่งเสริมสุขภาพ
K7	การดำเนินงาน สพด.4D	>100%	100%	ส่งเสริมสุขภาพ
O3	วัยรุ่นมีคุณภาพชีวิตที่ดี			
K8	มีการจัดตั้งศูนย์ช่วยเหลือวัยรุ่น (ศจร.) ใน รพ. และรพ.สต.ทุกแห่ง	100%	อยู่ระหว่างดำเนินการ	ส่งเสริมสุขภาพ
K9	การเข้าถึงบริการสุขภาพของวัยรุ่นในหน่วยบริการเพิ่มมากขึ้น	50%	60%	ส่งเสริมสุขภาพ
O4	ผู้สูงอายุมีคุณภาพชีวิตที่ดี			
K10	คลินิกผู้สูงอายุคุณภาพ	100%	100%	ส่งเสริมสุขภาพ
K11	มีระบบส่งต่อ ภายใน ภายนอก/CPG ทุก รพ./รพ.สต.	100%	100%	ส่งเสริมสุขภาพ
K12	พัฒนา 1 สถานบริการ 1 ชมรมผู้สูงอายุต้นแบบด้านสุขภาพ	117 ชมรม	117 ชมรม	ส่งเสริมสุขภาพ
O5	วัยทำงานห่างไกลโรค NCDs			
K13	DM รายใหม่ลดลง 5 % จากปีที่ผ่านมา	ลดลงจากเดิม	-15.09 % (ปี 2566)	ควบคุมโรคไม่ติดต่อ
K14	HT รายใหม่ลดลง 5 % จากปีที่ผ่านมา	ลดลงจากเดิม	6.61 (ปี 2566)	ควบคุมโรคไม่ติดต่อ
K15	DM good control	40%	35.54	ควบคุมโรคไม่ติดต่อ
K16	HT good control	60%	62.37	ควบคุมโรคไม่ติดต่อ
K17	PCU/รพ.สต.ให้บริการผู้ป่วยโรค DM HT กลุ่มสีเขียว	100%	100	ควบคุมโรคไม่ติดต่อ
K18	หน่วยบริการมีผู้ป่วย DM remission (ต้นแบบ)	1 คนต่อหน่วยบริการ	เข้าร่วมโครงการ 65 ราย/อำเภอ	ควบคุมโรคไม่ติดต่อ
O6	ลดอัตราการตายด้วยโรคมะเร็ง			
K19	คัดกรอง cervical cancer ด้วย HPV DNA test ในสตรีอายุ 30-60 ปี	60%	40	ควบคุมโรคไม่ติดต่อ
K20	คัดกรอง colorectal cancer ในประชากรอายุ 50-70 ปี	55%	53.16	ควบคุมโรคไม่ติดต่อ
K21	ประชากรกลุ่มอายุ 40 ปีขึ้นไป ได้รับการคัดกรองมะเร็งช่องปาก	40%	ประชากรกลุ่มอายุ 40-59 ปี 43.31% ประชากรกลุ่มอายุ 60 ปีขึ้นไป 51.45 %	ทันตสาธารณสุข
O7	ประชากรกลุ่มเป้าหมายเข้าถึงบริการคัดกรองสุขภาพจิต			
K22	ขับเคลื่อนวัดจิตใจ	1 อำเภอ 1 ตำบลต้นแบบ	อำเภอรัฐประเท	สุขภาพจิตและยาเสพติด
K23	จำนวนการใช้ Mental Health Check In ในกลุ่มวัยเรียนและวัยทำงาน	เพิ่มขึ้นร้อยละ 20		สุขภาพจิตและยาเสพติด
K24	1 อำเภอ 1 โรงเรียน นักเรียนจิตดี	1 อำเภอ 1 โรงเรียน	อำเภอวัฒนานคร	สุขภาพจิตและยาเสพติด
S2	ประเด็นยุทธศาสตร์ที่ 2 การจัดบริการสุขภาพที่มีคุณภาพและเป็นเลิศ			
O8	พัฒนาหน่วยบริการปฐมภูมิและเครือข่ายหน่วยบริการปฐมภูมิให้ได้มาตรฐาน			
K25	หน่วยบริการปฐมภูมิผ่านเกณฑ์คุณภาพมาตรฐานบริการสุขภาพปฐมภูมิ	80%	51/60 (85.00)	พัฒนาคุณภาพและรูปแบบบริการ

สรุปผลการดำเนินงานตาม OKRs ยุทธศาสตร์สุขภาพจังหวัดสระแก้ว 2567

K26	ประชาชนเข้าถึงบริการของหน่วยบริการปฐมภูมิและเครือข่ายหน่วยบริการปฐมภูมิ (5 สาขา + NCD,ANC, LTC, คัดกรองมะเร็ง,1669)	60%	อยู่ระหว่างดำเนินการ	พัฒนาคุณภาพและรูปแบบบริการ
O9	หน่วยบริการทุกระดับมีศักยภาพเพิ่มขึ้น			
K27	สพ. จัดบริการตามแผนพัฒนา Service Delivery	100%		พัฒนายุทธศาสตร์สาธารณสุข
K28	บุคลากรได้รับการพัฒนาตามแผน (ส่งเรียน/อบรม)	80%		พัฒนายุทธศาสตร์สาธารณสุข
K29	รายการงบประมาณ (ครุภัณฑ์/สิ่งก่อสร้าง) ได้รับการจัดสรรตามแผน	80%		พัฒนายุทธศาสตร์สาธารณสุข
K30	ศักยภาพการจัดบริการผู้ป่วยในเพิ่มขึ้น (Active Bed swช. 60% ,CMI 0.7)	เพิ่มขึ้น		พัฒนายุทธศาสตร์สาธารณสุข
K31	การส่งต่อออกนอกจังหวัด 5 สาขา Excellence	ลดลงร้อยละ 5		พัฒนายุทธศาสตร์สาธารณสุข
O10	ลดแออัด ลดรอคอย ลด Walk in			
K32	ลด OP Visit น้อยกว่ามัธยฐาน 3 ปี,ลดรอคอยไม่เกิน 1 ชม. 30 นาที	ไม่เกิน 1 ชม. 30 นาที	อยู่ระหว่างดำเนินการ	พัฒนาคุณภาพและรูปแบบบริการ
K33	sw. มีการจัดบริการ Home ward	100%	100%	พัฒนาคุณภาพและรูปแบบบริการ
K34	sw.จัดบริการ Telemedicine กลุ่มเป้าหมายที่สำคัญ	100%	100% (1,468 ราย)	พัฒนาคุณภาพและรูปแบบบริการ
O11	ศูนย์ส่งต่อที่มีประสิทธิภาพได้มาตรฐาน			
K35	รพศ./รพท. ผ่านมาตรฐาน ศูนย์ส่งต่อคุณภาพ (8 องค์ประกอบ) (รพธ./อริญประเทศ)	100%	100%	พัฒนาคุณภาพและรูปแบบบริการ
K36	จังหวัดมีคู่มือระบบส่งต่อ 5 Excellence	1 เล่ม	1 เล่ม (ประกาศใช้ 16 พ.ย.66)	พัฒนาคุณภาพและรูปแบบบริการ
K37	จังหวัดมีการพัฒนาระบบ Ambulance Operation Center (AOC) จำนวน 1 แห่ง (รพธ.)	1 แห่ง	1 แห่ง	พัฒนาคุณภาพและรูปแบบบริการ
O12	ระบบบริการด้านการแพทย์แผนไทยในการดูแลผู้ป่วย			
K38	ผู้ป่วย IMC ได้รับการฟื้นฟู ด้วยแพทย์แผนไทย	25%	15.54	แผนไทย
K39	ผู้ป่วย Palliative Care ได้รับการฟื้นฟูด้วยศาสตร์แพทย์แผนไทย	50%		แผนไทย
K40	ผู้ป่วยโรคสะกดเจ็บ ได้รับการรักษาด้วยแพทย์แผนไทยและแพทย์ทางเลือก	50%	ทำ GPG/รพ.นวน รพ.วน เป็นแม่ข่ายการรักษาสะกดเจ็บด้วยยาต้มสมุนไพร	แผนไทย
K41	การดูแลมารดาหลังคลอดด้วยแพทย์ แผนไทย	80%	72.13	แผนไทย
K42	เครือข่ายบริการมีนวัตกรรมหรืองานวิจัยแพทย์แผนไทย อำเภอละ 1 เรื่อง/ปี	1 เรื่อง/ปี	1 อำเภอ/วัฒนานคร	แผนไทย
O13	การใช้ยาสมุนไพรในหน่วยบริการ			
K43	มูลค่าการใช้ยาสมุนไพรของหน่วยบริการเพิ่มขึ้น	ร้อยละ 6	5.18	แผนไทย
K44	ส่งเสริมการใช้ยาสมุนไพร (ในจังหวัด) อย่างน้อย 14 รายการ	14 รายการ	14 รายการ (แผนซื้อปี 67 มูลค่า 5,238,820)	แผนไทย
O14	การพัฒนาเมืองสมุนไพร			
K45	มูลค่าการจำหน่ายวัตถุดิบสมุนไพรเพิ่มขึ้น	ร้อยละ 3	แผนซื้อปี 67 มูลค่า 7,917,850 บ. (มูลค่าขาย กำลังดำเนินการ)	แผนไทย
S3	ประเด็นยุทธศาสตร์ที่ 3 การบริหารจัดการองค์กร ทรัพยากร ให้มีประสิทธิภาพสูงสุด			
O15	หน่วยบริการมีการจัดการอัตรากำลังที่เพียงพอต่อการจัดบริการตาม Service Plan			
K46	หน่วยบริการมีแผนพัฒนาอัตรากำลังตาม Service Plan	100%		บริหารทรัพยากรบุคคล
K47	Service Plan มีบุคลากรเพียงพอตามเกณฑ์ของแต่ละสาขา	ตามเกณฑ์ของแต่ละสาขา		บริหารทรัพยากรบุคคล
O16	บุคลากรมีสมรรถนะด้านบริหาร ด้านบริการ ด้านวิชาการ			
K48	สสจ. รพท. รพช. สสอ. มี HR clinic	100%		บริหารทรัพยากรบุคคล
K49	บุคลากรได้รับการพัฒนาสมรรถนะตามแผนพัฒนาบุคลากร	100%		บริหารทรัพยากรบุคคล
O17	หน่วยบริการมีการพัฒนาองค์กรแห่งความสุข			
K50	หน่วยบริการมีแผนพัฒนาเพื่อยกระดับความสุขของบุคลากรตามดัชนี Happinometer	100%		บริหารทรัพยากรบุคคล
K51	หน่วยบริการผ่านเกณฑ์การประเมินองค์กรแห่งความสุข	100%		บริหารทรัพยากรบุคคล
O18	หน่วยบริการมีประสิทธิภาพการบริหารจัดการ การเงินการคลัง			
K52	หน่วยบริการไม่มีวิกฤติทางการเงินระดับ 4-7	100%	100	ประกันสุขภาพ
K53	หน่วยบริการมีผลประเมินศูนย์จัดเก็บรายได้คุณภาพ ระดับ A	80%	อยู่ระหว่างดำเนินการ	ประกันสุขภาพ
K54	หน่วยบริการมีผลการประเมินประสิทธิภาพ Total Performance Score ผ่านเกณฑ์ระดับ A, B	80%	55.55%	ประกันสุขภาพ

สรุปผลการดำเนินงานตาม OKRs ยุทธศาสตร์สุขภาพจังหวัดสระแก้ว 2567

O19	หน่วยบริการมีการยกระดับระบบบริการสู่ Digital Health Transformation			
K55	หน่วยบริการผ่านการประเมินมาตรฐานระบบบริการสุขภาพ(ด้าน9)	100%	100%	สุขภาพดิจิทัล
K56	หน่วยบริการมีและใช้ระบบ Hos on Web	100%	100%	สุขภาพดิจิทัล
K57	หน่วยบริการมีและใช้ IPD Paper Less	100%	44.44% (รพร/คก.) อร/วณย) (ตาพระยา อยู่ระหว่างจัดซื้อ)	สุขภาพดิจิทัล
K58	รพ. ทุกแห่งมี Software สนับสนุนงาน Back Office ไม่น้อยกว่า 12 ระบบ สสอ. มี Software สนับสนุนงาน Back Office ไม่น้อยกว่า 7 ระบบ	รพ.>12 ระบบ สสอ.>7ระบบ		บริหาร
K59	หน่วยงานในสังกัดมีการใช้ ระบบ Plan-D (สารบรรณ แผนงานโครงการ)	100%	72%	บริหาร
S4	ประเด็นยุทธศาสตร์ที่ 4 การบริหารจัดการสาธารณสุขชายแดนและพื้นที่เศรษฐกิจพิเศษที่มีประสิทธิภาพ			
O20	เครือข่ายการเฝ้าระวัง ควบคุมโรค/ภัยสุขภาพที่ครอบคลุมได้มาตรฐาน			
K60	มีเครือข่ายการเฝ้าระวังควบคุมโรคติดต่อชายแดนผ่านการประเมิน มาตรฐาน CDCU			ควบคุมโรคติดต่อ
K61	มีเครือข่ายเฝ้าระวังด้านมาตรฐานอาหารและผลิตภัณฑ์สุขภาพในพื้นที่ด่านถาวร และจุดผ่อนปรนทุกแห่ง	6 แห่ง		คุ้มครองผู้บริโภค
O21	แรงงานต่างด้าวมีหลักประกันสุขภาพ			
K62	คนต่างด้าวเข้าเมืองถูกกฎหมาย มีหลักประกันสุขภาพ	90%	92%	ประกันสุขภาพ
K63	คนต่างด้าวเข้าเมืองถูกกฎหมายได้รับการตรวจสุขภาพ	90%	95%	ประกันสุขภาพ
K64	แรงงานต่างด้าวที่เข้าเมืองไร้สิทธิมีหลักประกันสุขภาพผ่าน M-Fund	70%	50%	ประกันสุขภาพ
O22	ระบบส่งต่อผู้ป่วยระหว่างประเทศที่มีคุณภาพ			
K65	มีศูนย์ส่งต่อข้ามแดนที่ได้มาตรฐาน 4 ด่าน			ควบคุมโรคติดต่อ
O23	สถานบริการสาธารณสุขมีมาตรฐานด้านอาชีวอนามัย			
K66	รพท./รพช.ทุกแห่งผ่านเกณฑ์การประเมินมาตรฐานอาชีวอนามัยระดับดี	100%		อาชีวอนามัยและสิ่งแวดล้อม
K67	รพ.สต.ในที่ตั้งเขตเศรษฐกิจพิเศษ (6) ผ่านการประเมินาระดับดีและ ระดับดีเด่น 1 แห่ง	100%		อาชีวอนามัยและสิ่งแวดล้อม
K68	รพ.สต. ทุกแห่งในอำเภอเขตเศรษฐกิจพิเศษ (37) ผ่านการประเมินาระดับเริ่มต้นพัฒนา	100%		อาชีวอนามัยและสิ่งแวดล้อม
S5	ประเด็นยุทธศาสตร์ที่ 5 การพัฒนาระบบการตอบโต้ภาวะฉุกเฉินโรคและภัยสุขภาพ			
O24	มีระบบตอบโต้ภาวะฉุกเฉินด้านการแพทย์และสาธารณสุขที่มีประสิทธิภาพทั้งระดับจังหวัดและอำเภอ			
K69	ทุกอำเภอมีศูนย์ปฏิบัติการตอบโต้ภาวะฉุกเฉินตามเกณฑ์	ทุกอำเภอ	อยู่ระหว่างดำเนินการ	ควบคุมโรคติดต่อ
K70	มีระบบบัญชาการเหตุการณ์ (ICS) ที่สามารถตอบสนองและสอดคล้องกับโรคและ ภัยสุขภาพที่มีประสิทธิภาพ ตามเกณฑ์	ทุกอำเภอ	อยู่ระหว่างดำเนินการ	ควบคุมโรคติดต่อ
O25	บุคลากรสาธารณสุขและเครือข่าย มีศักยภาพและเพียงพอในการตอบโต้ภาวะฉุกเฉิน			
K71	ทีมปฏิบัติการระดับอำเภอมีศักยภาพเพียงพอร่วมปฏิบัติงาน	100%	อยู่ระหว่างดำเนินการ	ควบคุมโรคติดต่อ,ควบคุมโรคไม่ติดต่อ, อาชีวอนามัยและสิ่งแวดล้อม,สุขภาพจิต
K72	มีการเตรียมความพร้อมและซ้อมแผนตอบโต้ภาวะฉุกเฉินโรคและภัยสุขภาพทั้ง 3 ภัย		อยู่ระหว่างดำเนินการ	ควบคุมโรคติดต่อ,ควบคุมโรคไม่ติดต่อ, อาชีวอนามัยและสิ่งแวดล้อม,สุขภาพจิต

จำนวน รพ.สต. ที่มีตัวชี้วัด HDC ผ่านเกณฑ์	รวม (108)	เมืองสระแก้ว (21)	คลองหาด (9)	ตาพระยา (15)	วังน้ำเย็น (5)	วัฒนานคร (21)	อรัญประเทศ (16)	เขาฉกรรจ์ (6)	โคกสูง (9)	วังสมบูรณ์ (6)
0-5 ปี คัดกรองพัฒนาการ (90%)	65	5	4	14	2	16	13	6	8	2
0-5 ปี พบสงสัยล่าช้า (20%)	65	9	8	13	2	11	15	6	7	3
0-5 ปี ได้รับการติดตาม (90%)	36	4	4	6	2	3	10	3	7	1
0-5 ปี มีพัฒนาการสมวัย (86%)	46	4	4	7	2	10	10	4	8	1
0-5 ปี ครอบคลุมซังวัด (80%)	67	18	6	15	4	10	16	5	5	6
0-5 ปี สูงดีสมส่วน (64%)	53	17	1	9	4	14	15	4	4	2
ส่วนสูงเฉลี่ยชาย 5 ปี (113 ซม.)	14	9	1	0	1	5	5	0	2	0
ส่วนสูงเฉลี่ยหญิง 5 ปี (112 ซม.)	19	11	3	0	1	7	6	0	2	0
6-14 ปี สูงดีสมส่วน (59%)	67	18	6	8	5	18	15	6	7	2
6-14 ปี มีภาวะผอม ($\leq 5\%$)	46	15	2	4	4	14	12	1	6	3
6-14 ปี มีภาวะเริ่มอ้วนและอ้วน ($\leq 10\%$)	59	17	3	13	4	13	15	3	6	2
6-14 ปี มีภาวะเตี้ย ($\leq 9.5\%$)	71	19	8	10	4	17	15	6	8	3
ส่วนสูงเฉลี่ยชาย 12 ปี (149 ซม.)	59	19	6	7	2	14	15	5	6	4
ส่วนสูงเฉลี่ยหญิง 12 ปี (150 ซม.)	59	19	7	6	3	15	12	5	8	3
ติดตามกลุ่มสงสัย DM (72%)	40	15	3	7	3	11	2	3	5	6
ติดตามกลุ่มสงสัยป่วย HT (85%)	64	18	8	14	4	11	8	5	8	6
DM ควบคุมได้ดี (40%)	12	14	0	9	0	0	1	0	1	1
HT ควบคุมได้ดี (50%)	43	9	5	8	5	9	4	2	9	1
ผู้ป่วย DM, HT ขึ้น CVD Risk (90%)	54	15	3	14	4	11	9	3	8	2
ผู้ป่วยนอกมารับบริการแผนไทย (40%)	55	5	3	11	3	26	2	0	6	4
RI-RDU-PCU ($\leq 20\%$)	85	21	9	15	5	20	16	6	8	6
AD-RDU-PCU ($\leq 20\%$)	74	20	6	11	5	16	15	6	9	6

<70% ของ รพ.สต.

70% ของ รพ.สต.

80% ของ รพ.สต.