

การดำเนินงานตามนโยบายกระทรวงสาธารณสุข
ปีงบประมาณ พ.ศ. 2567
(Quick Win100 วัน)

นางกชพรรณ หาญชิงชัย
หัวหน้ากลุ่มงานพัฒนาคุณภาพและรูปแบบบริการ



นโยบาย

กระทรวงสาธารณสุข พ.ศ. 2567

ยกระดับ 30 บาท พลัส
Quick Win 100 วัน

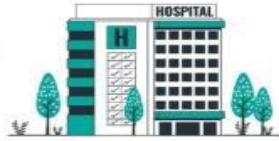


1 โครงการพระราชดำริช/เฉลิมพระเกียรติ/ที่เกี่ยวข้องกับพระบรมวงศานุวงศ์

- โครงการราชทัณฑ์ปันสุข
คัดกรองมะเร็งในผู้ต้องขังทุกคน
- โรงพยาบาลอัจฉริยะต้นแบบ (sws./swn.)
- สุศาลาพระราชทาน ผ่านการรับรองคุณภาพทุกแห่ง
- โครงการเฉลิมพระเกียรติช 72 พรรษา (ไตรมาส 2)
 - 1) แวนตาผู้สูงอายุ 72,000 คัน
 - 2) ผ้าตัดต่อกระจก 7,200 ดวง
 - 3) รากฟันเทียม 7,200 คน
 - 4) ออกหน่วยพื้นที่ห่างไกล 720 อำเภอ
 - 5) คู่มือสุขภาพพระภิกษุสงฆ์ 72,000 รูป (sws.)
 - 6) อาคารผู้ป่วยนอกเขตเมืองเฉลิมพระเกียรติ 72 พรรษา 72 แห่ง

2 sw. กทม. 50 เขต 50 sw. และปริมณฑล

- จัดตั้ง sw. 120 เต็มในเขตตอนเมือง



6 การแพทย์ปฐมภูมิ

- ตรวจเลือด รับยา Telemedicine ใกล้เคียง 1 จังหวัด 1 sw.
- อนามัยโรงเรียน (ครู หมอ พ่อแม่) 1 อำเภอ 1 โรงเรียน



สาธารณสุขชายแดนและพื้นที่เฉพาะ

- ขึ้นทะเบียน เบิกจ่าย Real Time บุคคลที่มีปัญหาสถานะและสิทธิ
- ลงทะเบียน เพิ่มการเข้าถึงบริการในกลุ่มประชากรเฉพาะ



3 สุขภาพจิต/ยาเสพติด

- จัดตั้งศูนย์รักษาโรคจิต คู่มือผู้ป่วยจิตเวชและยาเสพติด ทุกจังหวัด
- มีหอผู้ป่วยจิตเวช ทุกจังหวัด
- มีกลุ่มงานจิตเวช ทุกอำเภอ

4 มะเร็งครบวงจร

- ให้อะไหล่ HPV ในหญิงวัย 11 – 20 ปี 1 ล้านคน
- คัดกรองพยาธิใบไม้ตับ 100,000 คน
- มี Cancer Warrior ทุกจังหวัด



5 สร้างขวัญและกำลังใจบุคลากร

- มี Care Team D+ ในหน่วยบริการทุกระดับ
- บรรจุพยาบาล 3,000 ตำแหน่ง
- กำหนดตำแหน่งพยาบาลชำนาญการพิเศษ
- แพทย์ลาเรียนได้รับการยกเว้นให้ได้รับเงินเดือนระหว่างลาศึกษาต่อ



8 สถานชิวาภิบาล

- จัดตั้งสถานชิวาภิบาล จังหวัดละ 1 แห่ง
- จัดตั้ง Hospital at Home จังหวัดละ 1 แห่ง
- จัดตั้งคลินิกผู้สูงอายุ ทุก sw.



9 พัฒนา รพช. แม่ข่าย

- กำหนดเป้าหมาย sw. แม่ข่าย
- จัดทำแผนพัฒนา sw. แม่ข่าย
- เพิ่มการศักยภาพการวินิจฉัยด้วย CT/MRI (18/26)



7 ดิจิทัลสุขภาพ

- บัตรประชาชนใบเดียว รักษาได้ทุกที่ 4 เขตสุขภาพ
- 200 sw.อัจฉริยะ: ทั่วประเทศ
- Virtual Hospital 1 แห่ง



11 ส่งเสริมการมีบุตร

- บรรจุเป็นวาระแห่งชาติ บูรณาการร่วมกันภาคส่วนที่เกี่ยวข้อง
- มีคลินิกส่งเสริมการมีบุตร 1 จังหวัด 1 แห่ง
- คัดกรองโรคหายากในการทแรกเกิด 24 โรค



12 เศรษฐกิจสุขภาพ

- Blue Zone เขตสุขภาพละ 1 แห่ง
- รับรอง Wellness Center 500 แห่ง
- การอนุญาตผลิตวัคซีนสุขภาพชุมชน 100 รายการ
- สร้างงานสร้างอาชีพ (แนวคิดไทย 5,000 คน/ Caregiver 5,000 คน/ Care Assistant 1,000 คน)



13 นักท่องเที่ยวปลอดภัย

- Safety Tourist เขตสุขภาพละ: 1 พื้นที่
- One Region One Sky Doctor



แก้ปัญหา

วางรากฐาน

สร้างเศรษฐกิจ

ยกระดับ 30 บาท พลัส Quick Win 100 วัน



โครงการราชทัณฑ์ปันสุข ...

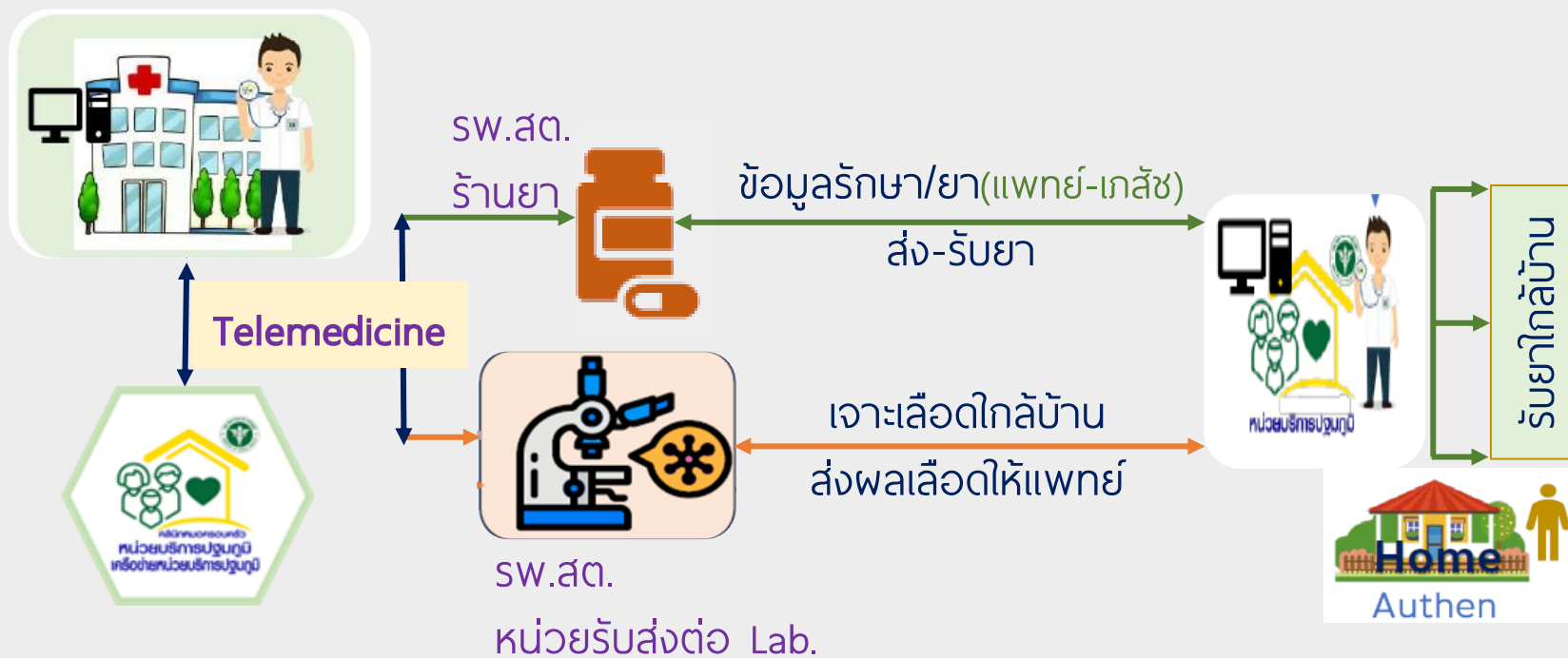
“คัดกรองมะเร็งในผู้ต้องขังทุกคน”

- คัดกรองมะเร็งปากมดลูก ด้วยวิธี HPV DNA test (self test) กลุ่มอายุ 30-60 ปี
- คัดกรองมะเร็งลำไส้ใหญ่ ด้วยวิธี FIT test กลุ่มอายุ 50-70 ปี
- คัดกรองมะเร็งช่องปาก กลุ่มอายุ 40 ปี+

ดำเนินการภายในไตรมาสที่ 1 ของปีงบประมาณพ.ศ. 2567

Quick Win 100 วัน : การแพทย์ปฐมภูมิ

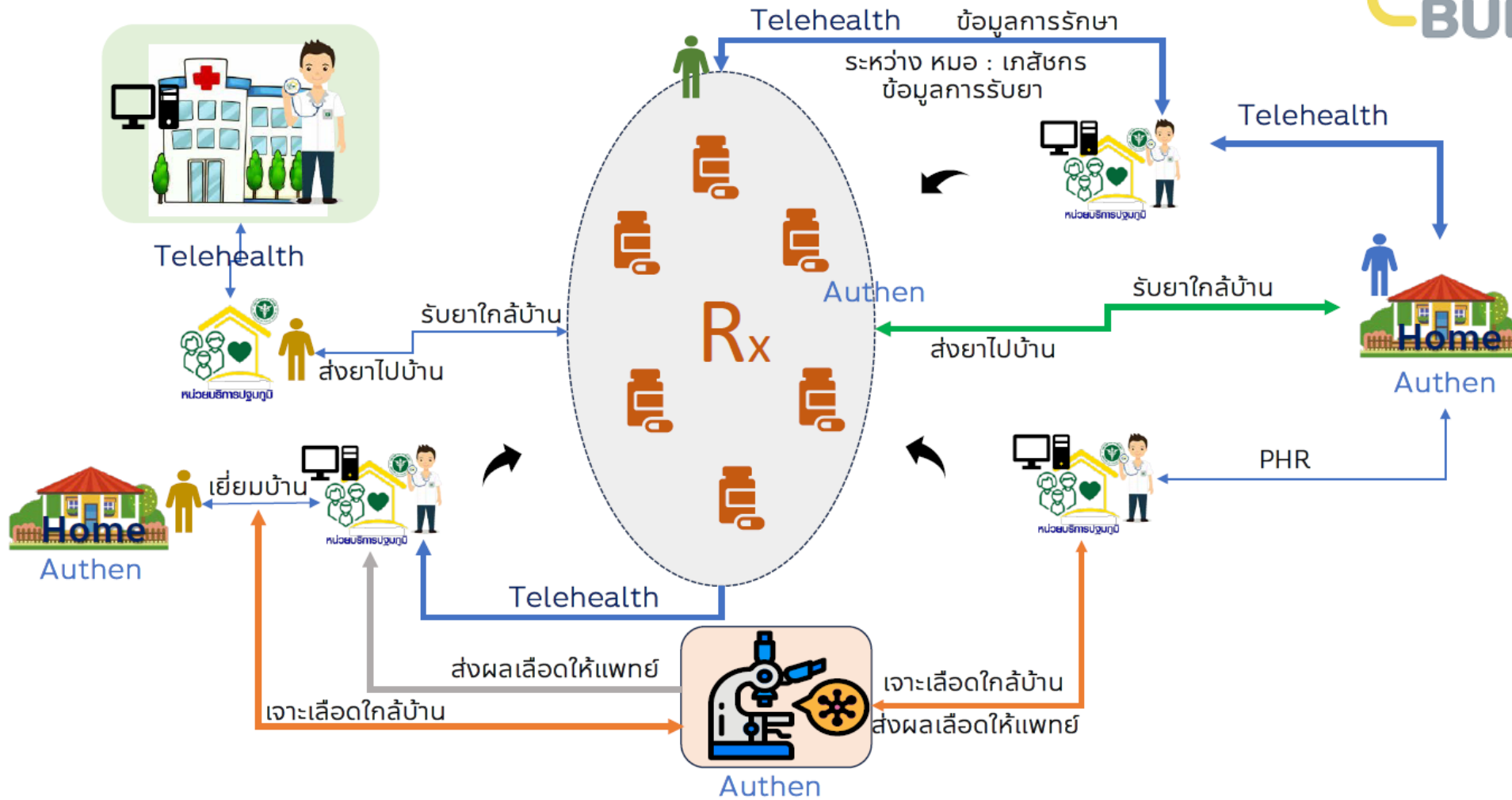
ตรวจเลือด/รับยา Telemedicine ใกล้เคียงบ้าน



- กลุ่มเป้าหมาย คนใช้Telemedicine
กิจกรรม
- ต.ค.66 เก็บข้อมูลบริการตรวจเลือด/หน่วยรับส่งต่อLab,ยา
 - พ.ย.66 ประชุมวางแผน/ปชส./สมัครเครือข่าย Lab ฝึกใช้ app.สอน.บัดดี้
 - ธ.ค.66 Kick off สอน.วังสมบูรณ์/ SW.สต.เป้าหมาย

เพื่อพิจารณา
เป้าหมาย สอน.วังสมบูรณ์
SW.สต.ทุกแห่ง

ร่วมจัดบริการ : รับยา/เจาะเลือด ใกล้เคียง บ้าน



การดูแลผู้ป่วยในที่บ้าน (Home ward)

ยกระดับ 30 บาท พลัส
Quick Win 100 วัน

“จัดตั้ง Hospital at home จังหวัดละ 1 แห่ง”

8



สถานชิวากิบาล

- จัดตั้งสถานชิวากิบาล จังหวัดละ 1 แห่ง
- จัดตั้ง Hospital at Home จังหวัดละ 1 แห่ง
- จัดตั้งคลินิกผู้สูงอายุ ทุก sw.



➤ 10 ต.ค.66 จัดทำคำสั่งแต่งตั้งคณะกรรมการพัฒนาระบบการดูแลผู้ป่วยในที่บ้าน (Home ward)

➤ 17 ต.ค.66 ประชุมคณะกรรมการและคณะทำงานฯ

➤ 27 ต.ค.66 ศึกษาดูงาน โรงพยาบาลชลบุรี จังหวัดจันทบุรี

➤ 13 -17 พ.ย.66 โรงพยาบาลทุกแห่งเปิดตัว **Kick off**

โดยให้โรงพยาบาลแจ้งแผน กำหนด วัน เวลา ให้สสจ.ทราบ
เพื่อ นพ.สสจ./รอง นพ. เป็นประธานเปิดงาน

➤ ๕.ค. 66 ลงเยี่ยมเสริมพลังและกำกับติดตามการดำเนินงาน

➤ ม.ค.-ก.ย.67 รายงานผลงานใน คปสจ.ทุกเดือน



การให้บริการดูแลผู้ป่วยที่บ้าน (Home ward)

ปีงบประมาณ 2566 -9 ต.ค.66

เปิดให้บริการ 4 แห่ง

- ❖ โรงพยาบาลวังน้ำเย็น
- ❖ โรงพยาบาลวัฒนานคร
- ❖ โรงพยาบาลโคกสูง
- ❖ โรงพยาบาลตาพระยา

อยู่ระหว่างพัฒนา 5 แห่ง

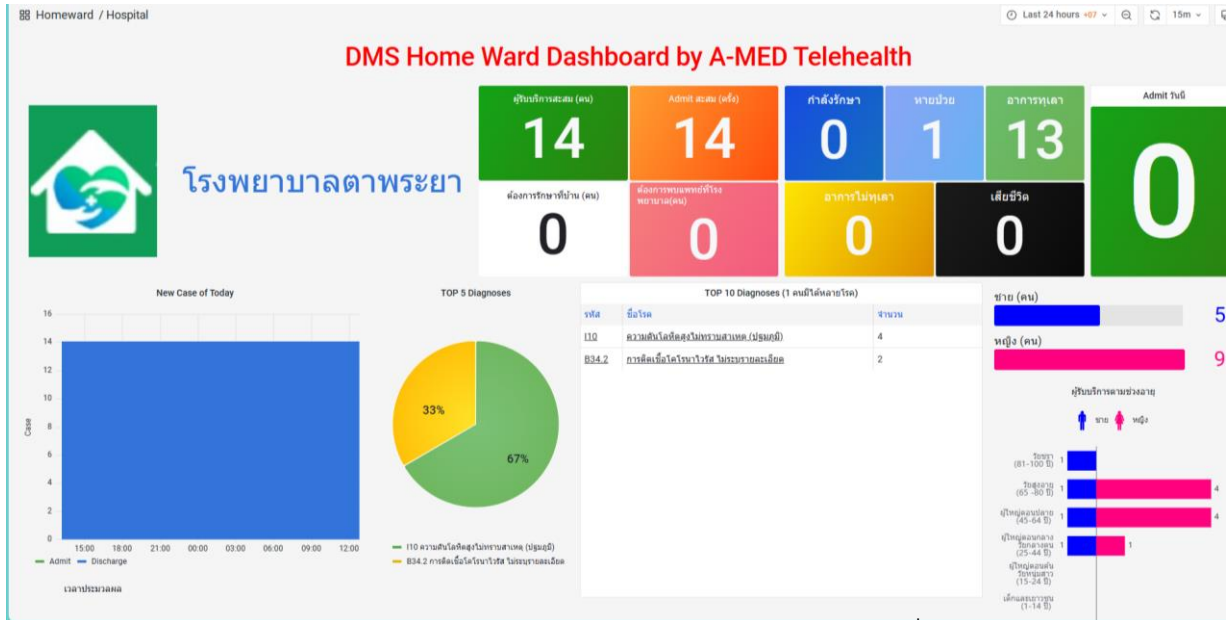
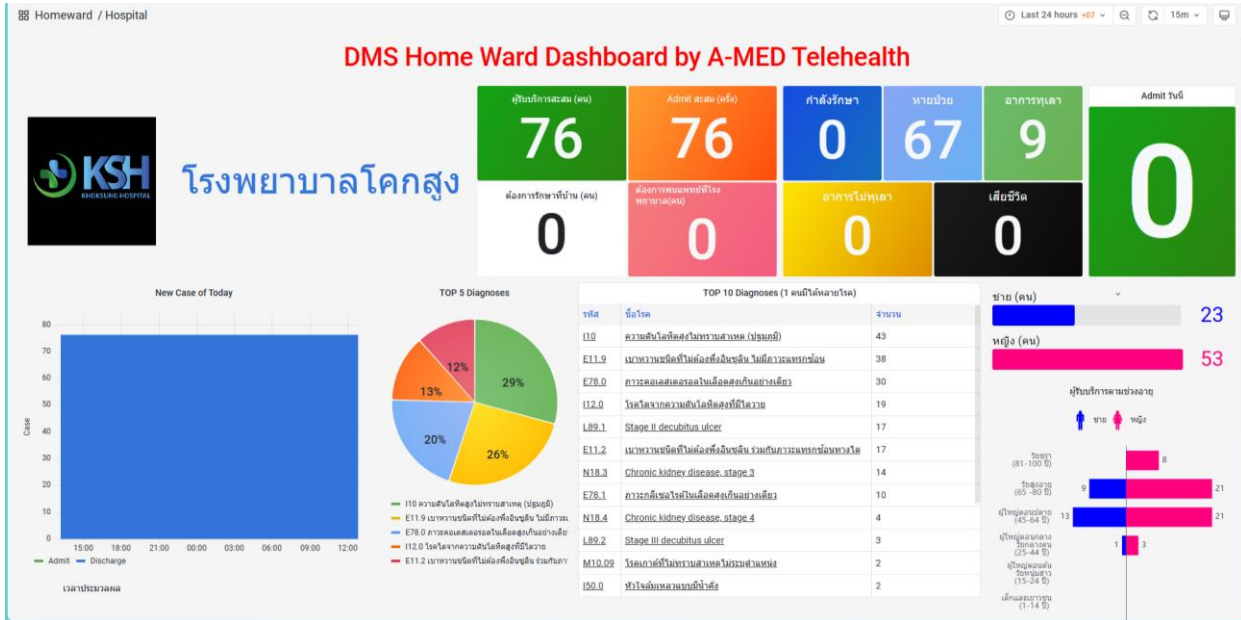
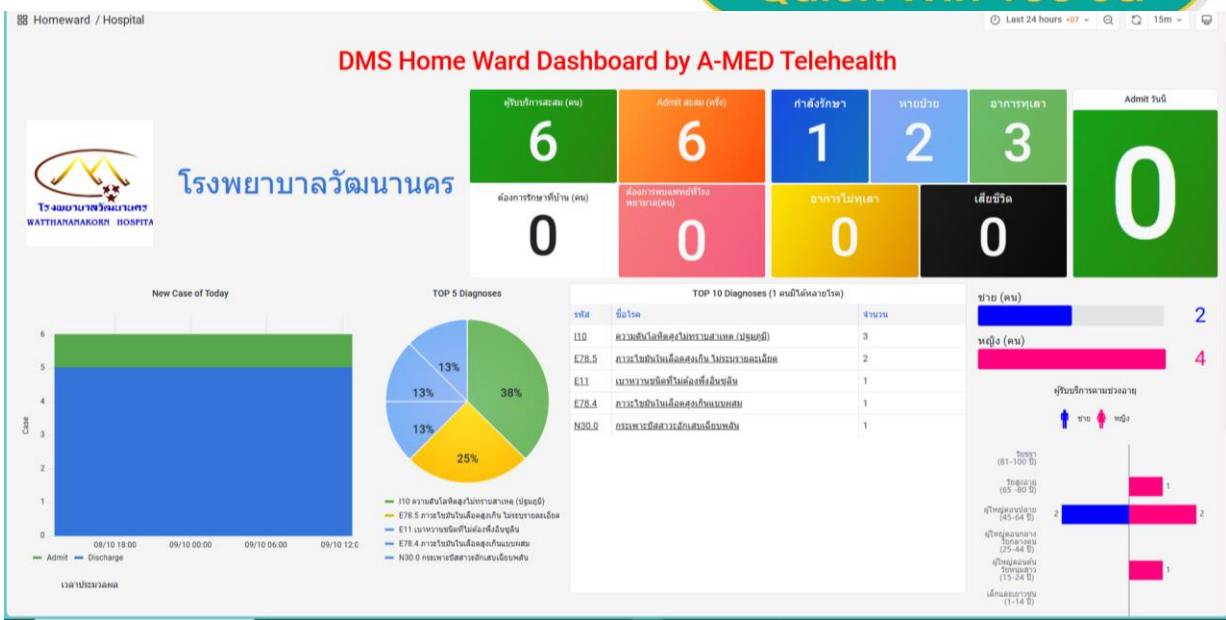
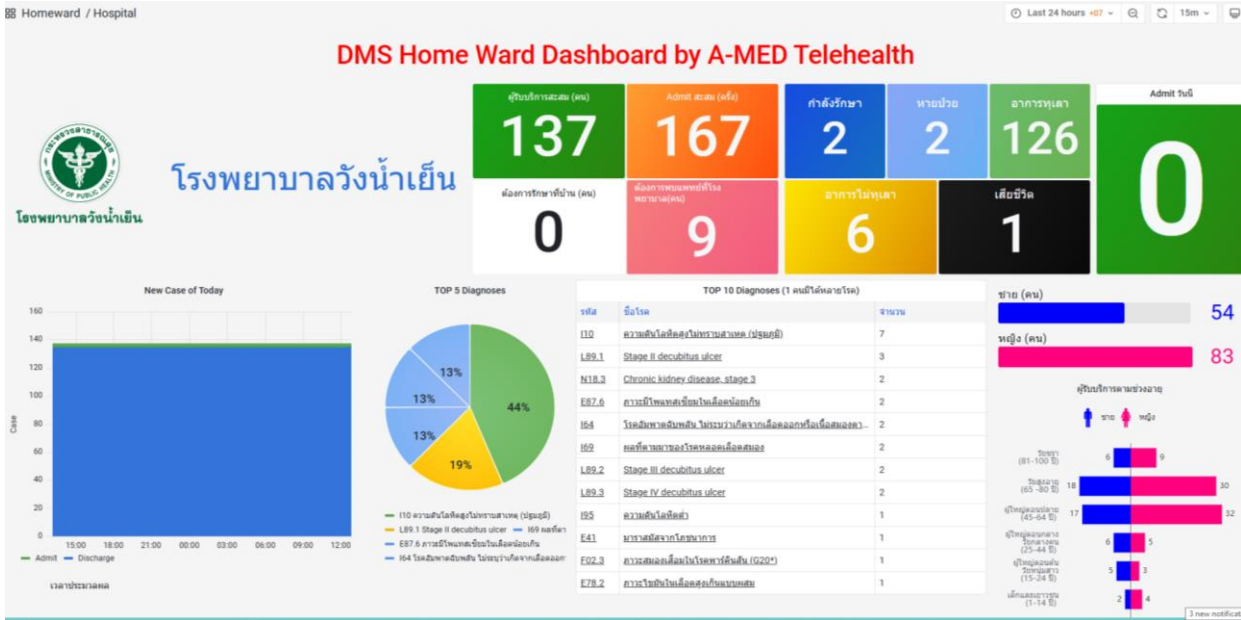
- ❖ โรงพยาบาลสมเด็จพระยุพราชสระแก้ว
- ❖ โรงพยาบาลอรัญประเทศ
- ❖ โรงพยาบาลเขาฉกรรจ์
- ❖ โรงพยาบาลคลองหาด
- ❖ โรงพยาบาลเขาฉกรรจ์

| โรงพยาบาล | Admit | สะสม | กำลังรักษา |
|---------------------|-------|------|------------|
| โรงพยาบาลวังน้ำเย็น | 137 | | 2 |
| โรงพยาบาลโคกสูง | 76 | | 0 |
| โรงพยาบาลตาพระยา | 14 | | 0 |
| โรงพยาบาลวัฒนานคร | 6 | | 1 |

ข้อมูล ณ วันที่ 9 ตุลาคม 2566 13.00 น.



ยกระดับ 30 บาท พลัส
Quick Win 100 วัน





สำนักงานสาธารณสุข
จังหวัดสระแก้ว



THANK