



นโยบายกระทรวงสาธารณสุข พ.ศ. 2568

การขับเคลื่อน ก.ส. ต่อจากนี้ ผมจะสร้างระบบสุขภาพที่แข็งแกร่ง
เพิ่มรากฐานความมั่นคงทางสุขภาพ ให้คนไทยมีสุขภาพะที่ดีขึ้น
มีอายุคาดเฉลี่ยการมีสุขภาพดีที่ยืนยาวขึ้น ภายใต้เป้าหมาย

*"ยกระดับโครงสร้างสุขภาพไทย สู่สภาพเฝ้าระวังทุกวัย
สู่สุขภาพดีสุขภาพไทยมั่นคง"*



นอกจากการพัฒนางานสาธารณสุขตามแนวพระราชดำริ และโครงการเฉลิมพระเกียรติ
ของพระบรมวงศานุวงศ์ทุกพระองค์ ซึ่งถือเป็นภารกิจสำคัญยิ่ง ก.ส. จะขับเคลื่อน 7 นโยบายสำคัญ ดังนี้

1. ยกระดับ 30 บาทรักษาทุกที่ เพิ่มการเข้าถึงบริการสุขภาพ

เชื่อมโยงระบบข้อมูลสุขภาพในระบบบริการทุกระดับ โดยคำนึงถึงการรักษา
ความมั่นคงปลอดภัยข้อมูลสุขภาพ และพัฒนาระบบบริการ ด้วย Telemedicine
AI ทางการแพทย์ และเทคโนโลยีสุขภาพ (Health Tech) ขยายความครอบคลุม
เครือข่ายบริการสุขภาพปฐมภูมิ Health Station และระบบปฐมภูมิดิจิทัล และพัฒนา sw.รัฐ
ที่สวยงาม ทันสมัย ให้ ประชาชน ได้รับบริการที่ดี สะดวก ปลอดภัย



2. เพิ่มการเข้าถึงบริการสุขภาพจิต และบำบัดยาเสพติด

พัฒนาและสร้างความเข้มแข็งระบบบริการให้คำปรึกษาโดยนักจิตบำบัด
ยกระดับการบำบัดรักษา มีนิรภัยรักษา และทีมชุมชนล้อมรั้ว ส่งเสริมให้ชุมชน
มีส่วนร่วมติดตามผู้ป่วยหลังการบำบัดรักษา สร้างความเชื่อมั่นด้านความปลอดภัยในสังคม
พร้อมจัดตั้งกรมสุขภาพจิตและบำบัดยาเสพติด ปรับปรุงโครงสร้างการดำเนินงานระดับพื้นที่

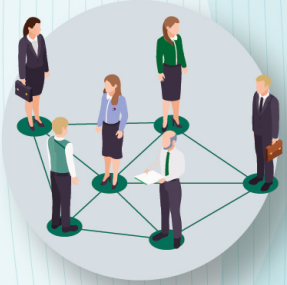


3. คนไทยห่างไกลโรค และภัยสุขภาพ

ส่งเสริมสุขภาพทุกมิติ และวิถีชีวิตเพื่อสุขภาพ เพื่อลดโรคไม่ติดต่อที่สำคัญ และดูแลผู้ป่วย NCDs
โดยลดหรือไม่ใช้ยาเคมีในการรักษา ผลักดันแนวคิดเวชศาสตร์วิถีชีวิตและสุขภาพองค์รวม สู่การปฏิบัติ
ปรับปรุงกฎหมาย และมาตรการ ให้เื้อต่อการควบคุม ดูแล ส่งเสริมสุขภาพ เช่น พสบ. NCDs
การป้องกันนักสูบบุหรี่ บุหรี่ไฟฟ้า หน้าใหม่ และสนับสนุนแนวคิด สุขภาพดี สิทธิประโยชน์เพิ่ม
ขยายความครอบคลุม สานต่อ การฉีดวัคซีน HPV การคัดกรองป้องกันมะเร็ง มะเร็งกระบังลม
และผลักดันแนวคิด สุขภาพหนึ่งเดียว เน้นย้ำความเชื่อมโยงด้านสุขภาพระหว่างคน สัตว์ สิ่งแวดล้อม



นโยบายกระทรวงสาธารณสุข พ.ศ. 2568



4. สร้างความเข้มแข็งเครือข่ายสุขภาพภาคประชาชน

พัฒนากฎหมายเพื่อสนับสนุนการดำเนินงานของเครือข่าย เช่น **พสบ.อสม.** ให้ อสม. ได้รับความดูแลด้านประสิทธิภาพการปฏิบัติงาน สิทธิประโยชน์ และ**เพิ่มศักยภาพ อสม.** ในการ**ส่งเสริมสุขภาพเชิงรุกในชุมชน** เพื่อส่งเสริมสิทธิด้านสุขภาพใน ปชช. ทุกกลุ่ม ให้สามารถดูแลสุขภาพตนเอง ครอบครัว ชุมชน เน้นการมีส่วนร่วมในการจัดการระบบสุขภาพชุมชนร่วมกับสหวิชาชีพ

5. จัดระบบบริการสุขภาพเพื่อกลุ่มเปราะบาง และพื้นที่พิเศษ

ยกระดับสถานชีวภิบาล ภูมิชีวภิบาล เพิ่มศักยภาพระบบบริการสุขภาพ และหน่วยบริการในพื้นที่ชายแดน เช่น ศูนย์การเรียนรู้สุขภาพชายแดน โรงพยาบาลชายแดน และส่งเสริม**การผลิตและจ้างงานผู้ดูแลผู้ป่วย ผู้สูงอายุ** ในชุมชน (Caregiver) เพื่อเพิ่มการดูแลสุขภาพกลุ่มเปราะบาง ในระดับพื้นที่



6. เพิ่มศักยภาพเศรษฐกิจสุขภาพสู่ Medical & Wellness Hub

สร้างความเชื่อมั่นอุตสาหกรรมท่องเที่ยวเชิงสุขภาพ ดูแลความปลอดภัยนักท่องเที่ยวในทุกมิติ สนับสนุนการ**ยกระดับภูมิปัญญาไทย** ให้มีคุณภาพระดับสากล และผลักดันเข้าสู่ตลาดระดับโลก ส่งเสริมการใช้**การแพทย์แผนไทย สมุนไพรเพื่อการแพทย์** ในระบบบริการ และปรับปรุงกฎระเบียบ และขั้นตอนอนุมัติ / อนุญาต **เพิ่มโอกาสการเติบโตของธุรกิจการแพทย์และสุขภาพ** ส่งเสริมการต่อยอดงานวิจัย และการถ่ายทอดเทคโนโลยีสุขภาพ เทคโนโลยีชีวภาพทางการแพทย์



7. บริหารจัดการทรัพยากรสาธารณสุข

สนับสนุนการมีส่วนร่วมในการลงทุนกับภาคส่วนอื่น เพื่อพัฒนาการสาธารณสุข นโยบาย 50 เขต 50 sw. เพิ่มการเข้าถึงบริการสุขภาพ และ**พัฒนากฎหมาย ระบบสนับสนุน** ในการบริหารจัดการ sw. และระบบจัดซื้อจัดจ้าง พัฒนาประสิทธิภาพการ**บริหารจัดการกองทุน** และ**งบประมาณ**อย่างยั่งยืน เพิ่มการผลิตแพทย์และบุคลากรด้านสาธารณสุข และพัฒนา**คุณภาพชีวิต** สร้างความมั่นคง ชวัญกำลังใจ และผลักดัน พสบ. ก.สร. เพื่อเพิ่มประสิทธิภาพการบริหารจัดการ และพัฒนา **sw.สีเขียว** ปรับปรุงให้เป็นมิตรกับสิ่งแวดล้อม

