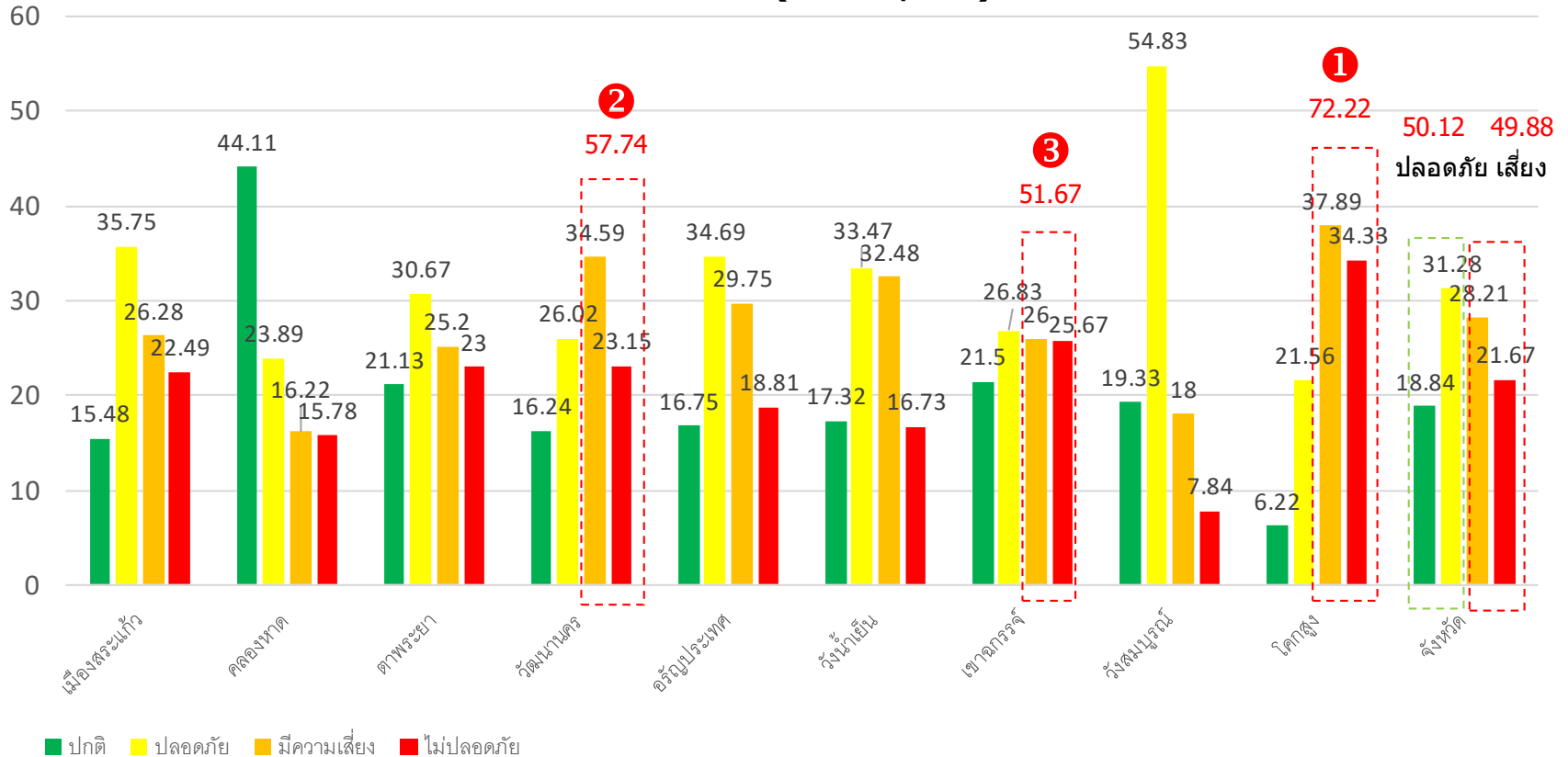


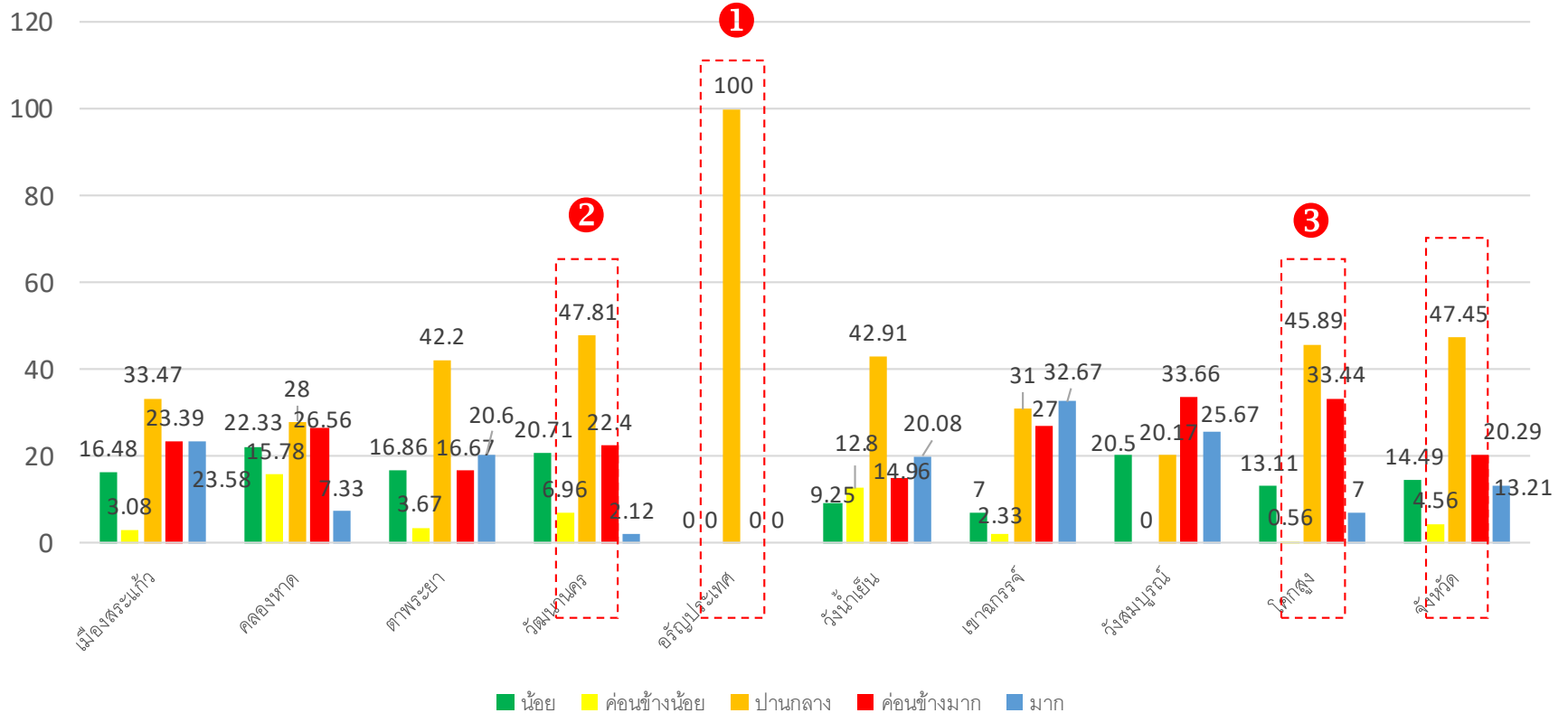
สรุปผลการดำเนินงานคัดกรองความเสี่ยงจากสารกำจัดศัตรูพืชจังหวัดสระแก้ว ปีงบประมาณ 67

ผลการคัดกรอง (n = 10,845)

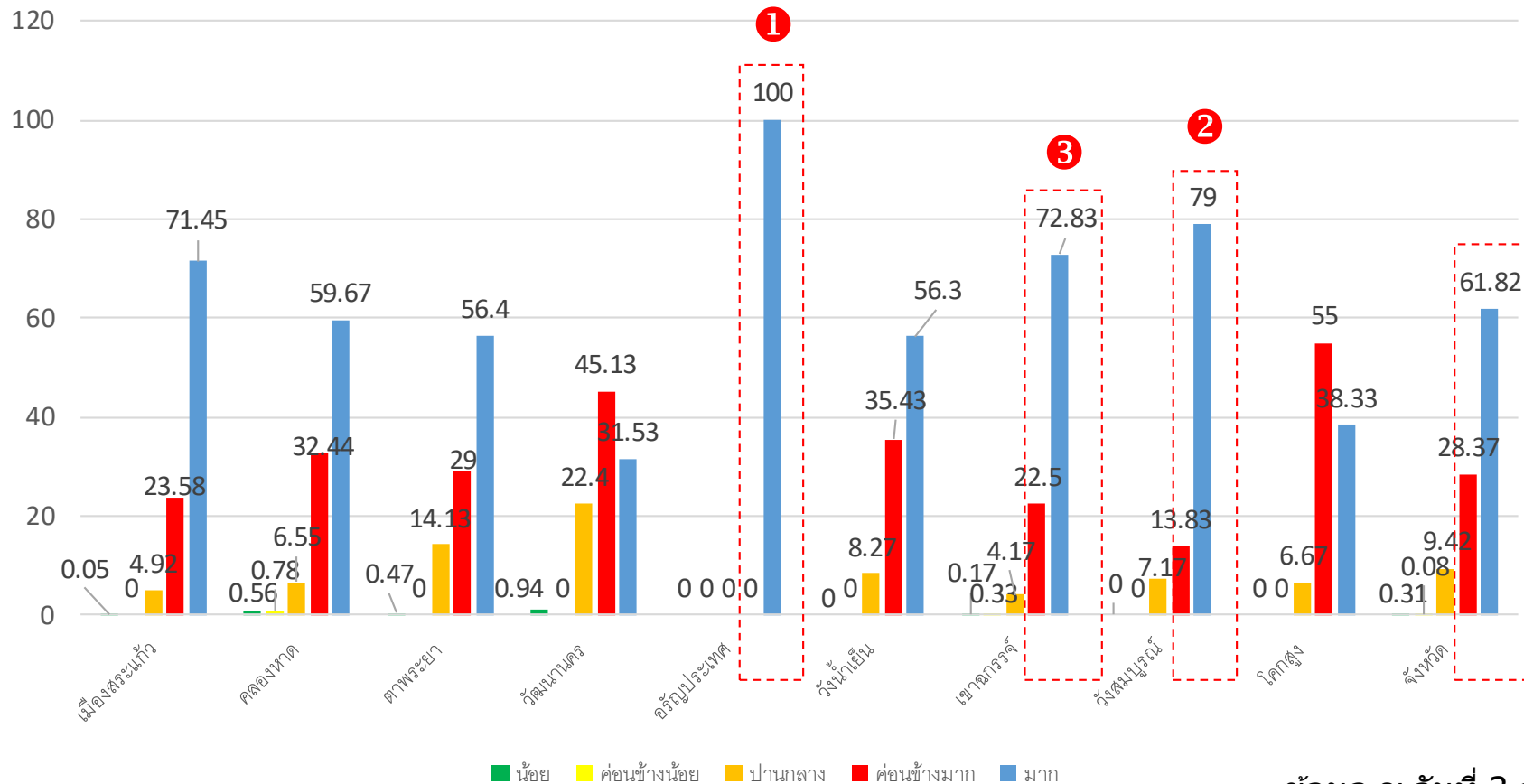


ข้อมูล ณ วันที่ 3 ส.ค. 67

ประเมินความรู้ Pre test (n = 10,845)



ประเมินความรู้ Post test (n = 10,845)



แนวทางการดำเนินงาน

1. ให้สุขภาพศึกษาและคำแนะนำแก่เกษตรกรที่ได้รับ การตรวจคัดกรอง

ผลความเสี่ยง	คำแนะนำ
ปกติ/ปลอดภัย	ควรแนะนำ ให้หลีกเลี่ยงหรือลดการใช้สารเคมีลง ดูแลสุขภาพให้แข็งแรงตามหลักการดูแลสุขภาพทั่วไป เช่น กินอาหารที่มีประโยชน์ พักผ่อนให้เพียงพอ ออกกำลังกายสม่ำเสมอ ตรวจสุขภาพประจำปี เป็นต้น โดยมีจุดประสงค์หลักเพื่อให้เกษตรกรหรือประชาชนกลุ่มนี้มีสุขภาพดีไม่เป็นกลุ่มที่มีความเสี่ยง/ไม่ปลอดภัย
มีความเสี่ยง/ไม่ปลอดภัย และไม่มีอาการแสดง	ต้องแนะนำ ให้เกษตรกรเลิกใช้สารเคมี เปลี่ยนไปใช้สารธรรมชาติทดแทน หรือเน้นเกษตรอินทรีย์ แต่ถ้ายังจำเป็นต้องใช้สารเคมี หลีกเลี่ยงไม่ได้จริงๆ ก็ควรใช้ให้น้อยที่สุด ใช้อย่างถูกวิธีและใช้อุปกรณ์ป้องกันที่ถูกต้องเหมาะสม โดยมีจุดประสงค์หลักเพื่อให้เกษตรกรหรือประชาชนกลุ่มนี้ มีความเสี่ยงน้อยลง ไม่เป็นผู้ป่วยจากสารเคมีกำจัดศัตรูพืช และตรวจวัดซ้ำห่างจากครั้งแรก 6 เดือน
มีความเสี่ยง/ไม่ปลอดภัย และมีอาการแสดงร่วมด้วย ได้แก่ เวียนศีรษะ คลื่นไส้ มีผื่นหรือตุ่มพุพองตามผิวหนัง ใจสั่น มือสั่น เจ็บหน้าอก กล้ามเนื้ออ่อนแรง เป็นต้น	ต้องแนะนำ ให้พบแพทย์หรือเจ้าหน้าที่สาธารณสุข เพื่อรับการรักษา และต้องเลิกใช้สารเคมี เปลี่ยนไปใช้สารธรรมชาติทดแทน หรือเน้นเกษตรอินทรีย์ โดยมีจุดประสงค์หลักเพื่อให้เกษตรกรหรือประชาชนกลุ่มนี้ได้รับการรักษาโดยเร็ว เพื่อให้มีความปลอดภัยสุขภาพดีขึ้น หายป่วย ไม่กลับไปป่วยหรือเป็นกลุ่มเสี่ยง/ไม่ปลอดภัยต่อไป และตรวจวัดซ้ำห่างจากครั้งแรก 6 เดือน

2. ให้คำแนะนำการใช้สารเคมีกำจัดศัตรูพืชอย่างปลอดภัย

การลดความเสี่ยงหรือเพิ่มความปลอดภัยจากการใช้สารเคมีกำจัดศัตรูพืช คือ การหลีกเลี่ยงที่จะไม่ใช้เลยแต่ถ้ายังไม่สามารถหลีกเลี่ยงหรือเลิกใช้สารเคมีได้ ก็ต้องเรียนรู้วิธีที่จะใช้ให้ปลอดภัยหรือมีความเสี่ยงต่อสุขภาพน้อยที่สุดเท่าที่ทำได้ โดยการปฏิบัติต่างๆ ได้แก่

2.1 อ่าน เมื่อต้องใช้สารเคมี **ต้องอ่านฉลากที่ติดมากับภาชนะที่บรรจุให้เข้าใจทุกครั้ง** เพื่อให้ทราบวิธีการใช้ ความเป็นพิษ รวมถึงวิธีป้องกันอันตราย การปฐมพยาบาลเบื้องต้น

2.2 ใส่ **สวมใส่อุปกรณ์ป้องกันตัวในขณะที่ใช้สารเคมี** เช่น สวมเสื้อผ้าที่มิดชิด เสื้อแขนยาว กางเกงขายาว สวมถุงมือยาง รองเท้าบูท ใช้ผ้าปิดปากจมูกและหลีกเลี่ยงการสัมผัสสารเคมีให้มากที่สุด

2.3 ถอด **เมื่อเสร็จสิ้นการใช้สารเคมีต้องถอดเสื้อผ้าทันที ล้างมือ ทำความสะอาดร่างกาย** ไม่แช่หรือซักเสื้อผ้าที่ใช้ในการฉีดพ่นสารเคมีร่วมกับเสื้อผ้าที่ใช้ในชีวิตประจำวัน

2.4 ทิ้ง **ภาชนะใส่สารเคมีที่ไม่ใช้แล้ว ต้องแยกทิ้งในที่ที่จัดเตรียมไว้หรือฝังทำลายให้ไกลจากแหล่งน้ำอุปโภคบริโภค** ไม่ทิ้งรวมกับขยะทั่วไป

