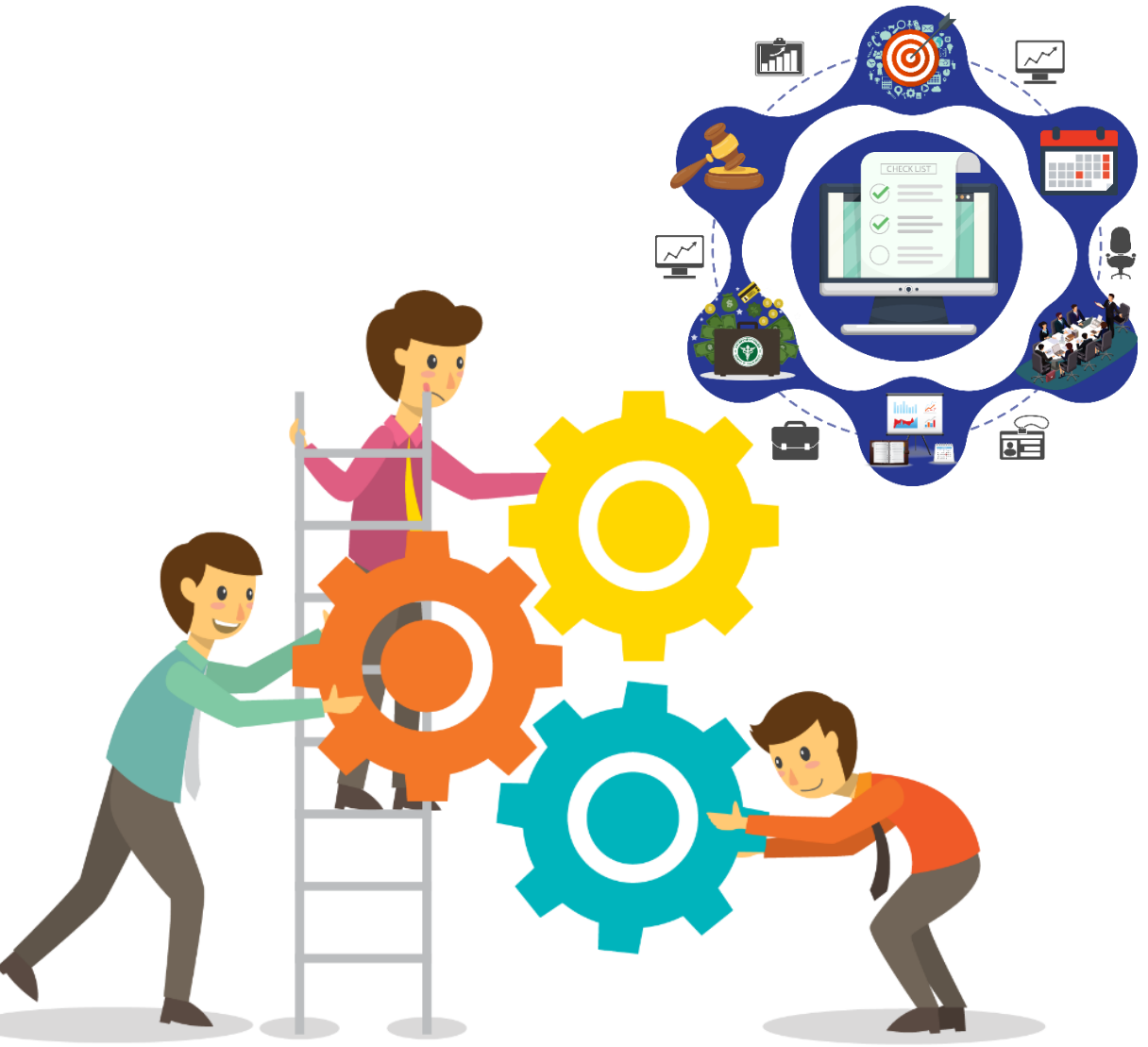




(ร่าง) แผนงาน/โครงการ และตัวชี้วัด
กระทรวงสาธารณสุข ประจำปีงบประมาณ

พ.ศ. 2566



นพ.สุระ วิเศษศักดิ์
รองปลัดกระทรวงสาธารณสุข ด้านบริหาร

การประชุมสป.สัญจร วันที่ 6 กันยายน 2565

กรอบการนำเสนอ

1

สรุปผลการประเมินตัวชี้วัดตามแผนปฏิบัติการกระทรวงสาธารณสุขสู่ความเป็นเลิศ
รอบ 6 เดือนแรก ปงบประมาณ พ.ศ. 2565

2

การพิจารณาจัดทำ (ร่าง) แผนงาน/โครงการ และตัวชี้วัดของกระทรวงสาธารณสุข
ประจำปีงบประมาณ พ.ศ. 2566

3

เสนอที่ประชุมเพื่อทราบ

PP & P Excellence

ส่งเสริมสุขภาพป้องกันโรคและคุ้มครองผู้บริโภคเป็นเลิศ

- 1) พัฒนาคูณภาพชีวิตคนไทยทุกกลุ่มวัย (ด้านสุขภาพ)
(หญิงตั้งครรภ์/เด็ก/ผู้สูงอายุ/ความรู้ด้านสุขภาพ/พฤติกรรมพึงประสงค์/กิจการ)
- 2) พัฒนาคูณภาพชีวิตระดับอำเภอ
(พชอ.)
- 3) ป้องกันควบคุมโรคและลดปัจจัยเสี่ยงด้านสุขภาพ
(จัดการภาวะฉุกเฉิน/DM/HT/ภัยสุขภาพจากการประกอบอาชีพ และสิ่งแวดล้อม/COVID-19/ผลิตภัณฑ์สุขภาพ)
- 4) บริหารจัดการสิ่งแวดล้อม
(GREEN&CLEAN Hospital/ปัจจัยเสี่ยงด้านสิ่งแวดล้อม)

- 1) พัฒนาระบบบริหารจัดการกำลังคนด้านสุขภาพ
(บริหารจัดการกำลังคน/พัฒนาบุคลากร/Happy MOPH)

1 แผนงาน 2 โครงการ 3 ตัวชี้วัด

People Excellence

บุคลากรเป็นเลิศ

4 แผนงาน 7 โครงการ 21 ตัวชี้วัด



ตัวชี้วัดกระทรวงสาธารณสุข ปี 2565

14 แผนงาน 38 โครงการ 75 ตัวชี้วัด

5 แผนงาน 22 โครงการ 36 ตัวชี้วัด

- 1) พัฒนาระบบการแพทย์ปฐมภูมิ
(PCC/หมอ 3 คน/อสม.)

- 2) พัฒนาระบบบริการสุขภาพ (Service Plan)
(หลอดเลือดสมอง/TB/COVID-19)/RDU/AMR/ทารกแรกเกิด/ Advance Care/แพทย์แผนไทย/ซึมเศร้า/ฆ่าตัวตาย/ติดเชื้อ/ Refracture Rate/STEMI/มะเร็ง/CKD/ต่อกระจก/บริจาคอวัยวะ/ ยาเสพติด/IMC/ODS/MIS/กัญชา)
- 3) พัฒนาระบบบริการการแพทย์ฉุกเฉินครบวงจรฯ
(ผู้ป่วยวิกฤตฉุกเฉิน/การแพทย์ฉุกเฉิน/ER คุณภาพ)
- 4) พัฒนาตามโครงการพระราชดำริฯ
(ระบบบริการสุขภาพพื้นที่เกาะ)
- 5) อุตสาหกรรมทางการแพทย์ครบวงจรฯ
(ห้องเที่ยวเชิงสุขภาพฯ/สมุนไพร/การแพทย์ครบวงจร)

- 1) พัฒนาระบบธรรมาภิบาลและองค์กรคุณภาพ
(ITA/ควบคุมภายใน/PMQA/HA/รพ.สต.ติดตาม/EMS)
- 2) พัฒนาระบบข้อมูลสารสนเทศด้านสุขภาพ
(NHIS/ศูนย์ข้อมูล/รับยาร้านยา)
- 3) บริหารจัดการด้านการเงินการคลังสุขภาพ
(3 กองทุน/วิกฤติทางการเงิน)
- 4) พัฒนางานวิจัยและนวัตกรรมด้านสุขภาพ
(วิจัยนวัตกรรม/นวัตกรรมจัดการ)

4 แผนงาน 7 โครงการ 15 ตัวชี้วัด

Governance Excellence

บริหารเป็นเลิศ ด้วยธรรมาภิบาล

Service Excellence

บริการเป็นเลิศ

4 แผนงาน 7 โครงการ 21 ตัวชี้วัด

- ผ่านเกณฑ์ รอบ 6 เดือน 8 ตัวชี้วัด
5.Care plan/7.Geriatric Synd./8.HL/9.พฤติกรรมพึงประสงค์/10.กิจการ/11.พขอ./14.โรคจากการประกอบอาชีพ/21.มลพิษสิ่งแวดล้อม
- ผ่านเกณฑ์ รอบ 12 เดือน 3 ตัวชี้วัด
3.IQ เด็ก/16.วัคซีนโควิด19/18.ผลิตภัณฑ์สุขภาพ
- ไม่ผ่านเกณฑ์ รอบ 6 เดือน 7 ตัวชี้วัด
1.แม่ตาย/2.เด็กสมวัย/4.คลอดมีชีพ/6.LTC/13.DM/HT/15.จว.คุมโควิด19 /19.อาหารปลอดภัย
- ไม่สามารถประเมินได้ 3 ตัวชี้วัด 12.จังหวัดจัดการภาวะฉุกเฉิน/17.ตอบโต้โควิด19/20.Green&Clean

1 แผนงาน 2 โครงการ 3 ตัวชี้วัด

- ผ่านเกณฑ์ รอบ 6 เดือน 2 ตัวชี้วัด
58. บริหารก าลังคน/59. บุคลากรที่มีความพร้อมเข้าสู่ตำแหน่ง
- ไม่สามารถประเมินได้ 1 ตัวชี้วัด
60. องค์กรแห่งความสุขที่มีคุณภาพ

ผ่านเกณฑ์ รอบ 6 เดือน/12 เดือน 48 ตัวชี้วัด

ผ่านเกณฑ์ รอบ 6 เดือน 20 ตัวชี้วัด

- 22.ปฐมภูมิ/23.หมอ3คน./24.อสม./27.ป่วยตายโควิด19/28.ศักยภาพ รพ./32.Advance care plan / 33.บริการแผนไทย/35.ฆ่าตัวตาย/40.TCB plus/42.CKD/43.Blinding cataract/45.Retention rate/ 46. Barthel Index/47.ODS/48.MIS/50.Triage/51.แพทย์ฉุกเฉิน/56.บริโภคน้ำมัน/57.อุตสาหกรรมการแพทย์

5 แผนงาน 22 โครงการ 36 ตัวชี้วัด

- ผ่านเกณฑ์ รอบ 12 เดือน 2 ตัวชี้วัด
52. ER คุณภาพ/53. พื้นที่เกาะ

ไม่ผ่านเกณฑ์ รอบ 6 เดือน 10 ตัวชี้วัด

- 29.RDU/30.เชื้อดื้อยา/31.ทารกตาย/36.ติดเชื้ในกระแสเลือด /38.STEMI/39.มะเร็ง 466 /41.Cancer Coordinator/49.กัญชา/54.ท่องเที่ยวเชิงสุขภาพ/55.เมืองสมุนไพร

ไม่สามารถประเมินได้ 4 ตัวชี้วัด

- 25. Stoke /26.TB/37. Refracture rate/44.Organ Transplant

4 แผนงาน 7 โครงการ 15 ตัวชี้วัด

ผ่านเกณฑ์ รอบ 6 เดือน 13 ตัวชี้วัด

- 61. ITA.สป./62. ITA สธ. /63.ควบคุมภายใน/65.HA/66.รพ.สต.ติดตาม/67.EMS/68.คุณภาพข้อมูล/69.บริการข้อมูล/70.e-prescription/72.สิทธิประโยชน์กลาง/73.วิกฤติทางการเงิน/74.นวัตกรรมและเทคโนโลยีสุขภาพ/75.นวัตกรรมเขตสุขภาพ

ไม่ผ่านเกณฑ์ รอบ 6 เดือน 1 ตัวชี้วัด

- 64. PMQA

ไม่สามารถประเมินได้ 1 ตัวชี้วัด

- 71. Compliance rate

ไม่ผ่านเกณฑ์ รอบ 6 เดือน 18 ตัวชี้วัด

ไม่สามารถประเมินได้ 9 ตัวชี้วัด

2.1 กรอบระยะเวลาการดำเนินงานจัดทำแผนงาน/โครงการ และตัวชี้วัด กระทรวงสาธารณสุข ประจำปีงบประมาณ พ.ศ. 2566

เม.ย. – มิ.ย. 2565

- ความคิดเห็นจากส่วนกลาง/ส่วนภูมิภาค และหน่วยงานที่เกี่ยวข้อง (แบบสอบถาม)
- ผลการประเมิน รอบ 6 เดือน (ตป.)
- การพิจารณาจากทีมเลขานุการฯ

30 มิ.ย. 2565

ประชุมหารือเพื่อทบทวนแผนงาน/โครงการ และตัวชี้วัด
ประจำปีงบประมาณ พ.ศ. 2566
ของกระทรวงสาธารณสุข
ร่วมกับ
กองยุทธศาสตร์และแผนงาน
กรมวิชาการ

18 ก.ค. 2565

ประชุม คทง. จัดทำแผนงาน/โครงการ และตัวชี้วัด กสธ.
ครั้งที่ 1/2565
เพื่อพิจารณาข้อเสนอ
แผนงาน/โครงการ ตัวชี้วัด ปี 66

ก.ย. 2565

- จัดทำสื่อเผยแพร่ประชาสัมพันธ์แผนงาน/โครงการ และตัวชี้วัดกระทรวงสาธารณสุข ประจำปีงบประมาณ พ.ศ. 2566
- แจ้งหน่วยงานต่างๆ ที่เกี่ยวข้อง

5 – 6 ก.ย 2565

เสนอที่ประชุมผู้บริหารระดับสูง
เพื่อให้ความเห็นชอบ (ร่าง) แผนงาน/
โครงการ และตัวชี้วัด ปี 66

18 ส.ค. 2565

ประชุม คกก. จัดทำแผนงาน/โครงการ และตัวชี้วัด กสธ.
ครั้งที่ 1/2565
เพื่อพิจารณา (ร่าง) แผนงาน/โครงการ
ตัวชี้วัด ปี 66

2.2

หลักเกณฑ์ในการพิจารณาแผนงาน/โครงการ และตัวชี้วัด ของกระทรวงสาธารณสุข ประจำปีงบประมาณ พ.ศ. 2566

2566

1

สร. เป็นเจ้าภาพหลัก
KPI ในยุทธศาสตร์ชาติ
แผนแม่บท และ SDGs

2

สร. เป็นเจ้าภาพหลัก ในการ
ขับเคลื่อนให้บรรลุเป้าหมาย
แผนย่อยภายใต้แผนแม่บท

3

มีความสอดคล้องและสัมพันธ์กับ
ผลสัมฤทธิ์/เป้าหมายการให้บริการ
กระทรวง/พันธกิจและภารกิจ

4

มีขนาดของปัญหา
ระดับประเทศ

5

มีการขับเคลื่อนการดำเนินงาน/
intervention เพื่อบรรลุผลในระดับ
พื้นที่ (Area base)

6

template ชัดเจน/
มีระบบรายงานข้อมูลรายปี

2.3

(ร่าง) แผนงาน/โครงการ และตัวชี้วัดของกระทรวงสาธารณสุข ประจำปีงบประมาณ พ.ศ. 2566

ปี 2565

14 แผนงาน

38 โครงการ

75 ตัวชี้วัด

คง
เดิม

ตัด
1

ตัด	ปรับ	เพิ่ม
19	17	3

ปี 2566

14 แผนงาน

37 โครงการ

59 ตัวชี้วัด



แผนงานที่ 1 การพัฒนาคุณภาพชีวิตคนไทยทุกกลุ่มวัย (ด้านสุขภาพ)

(1) โครงการพัฒนาและสร้างศักยภาพคนไทยทุกกลุ่มวัย

- 1) อัตราส่วนการตายมารดาไทยต่อการเกิดมีชีพแสนคน
- 2) ร้อยละของเด็กปฐมวัยที่มีพัฒนาการสมวัย
- 3) ร้อยละของเด็กปฐมวัยที่ได้รับการคัดกรองแล้วพบว่ามีความผิดปกติแล้วได้รับการกระตุ้นพัฒนาการด้วย TEDA4I หรือเครื่องมือมาตรฐานอื่น จนมีพัฒนาการสมวัย
- 4) อัตราการคลอดมีชีพในหญิงอายุ 15-19 ปี ต่อจำนวนประชากรหญิงอายุ 15-19 ปี 1,000 คน
- 5) ร้อยละของผู้สูงอายุที่มีภาวะพึ่งพิงได้รับการดูแลตาม Care Plan
- 6) ร้อยละของผู้สูงอายุมีแผนส่งเสริมสุขภาพดี (Wellness Plan)
- 7) ร้อยละผู้สูงอายุที่ผ่านการคัดกรองและพบว่าเป็น Geriatric Syndromes ได้รับการดูแลรักษาในคลินิกผู้สูงอายุ

(2) โครงการพัฒนาความรู้ด้านสุขภาพของประชากร

- 1) อัตราความรู้ด้านสุขภาพของประชาชน

แผนงานที่ 2 การพัฒนาคุณภาพชีวิตระดับอำเภอ

(3) โครงการการพัฒนาคุณภาพชีวิตระดับอำเภอ (พขอ.)

- 1) ร้อยละของอำเภอผ่านเกณฑ์การประเมินการพัฒนาคุณภาพชีวิตที่มีคุณภาพ

แผนงานที่ 3 การป้องกันควบคุมโรคและลดปัจจัยเสี่ยงด้านสุขภาพ

(4) โครงการพัฒนาระบบการตอบโต้ภาวะฉุกเฉินและภัยสุขภาพ

- 1) ระดับความสำเร็จของการพัฒนาระบบการแพทย์ฉุกเฉินและการจัดการภาวะฉุกเฉินด้านการแพทย์และสาธารณสุข (Emergency Care System and Public Health Emergency Management)

(5) โครงการควบคุมโรคและภัยสุขภาพ

- 1) ร้อยละการตรวจติดตามยืนยันวินิจฉัยกลุ่มสงสัยป่วยโรคเบาหวาน และ/หรือความดันโลหิตสูง
- 2) ร้อยละของจังหวัดต้นแบบการดำเนินงานตาม พ.ร.บ.ควบคุมโรคจากการประกอบอาชีพและโรคจากสิ่งแวดล้อม พ.ศ. 2562

(6) โครงการคุ้มครองผู้บริโภคด้านผลิตภัณฑ์สุขภาพและบริการสุขภาพ

- 1) ร้อยละผลิตภัณฑ์สุขภาพที่ได้รับการส่งเสริมและได้รับการอนุญาต
- 2) ร้อยละของสถานที่จำหน่ายอาหารผ่านเกณฑ์มาตรฐานตามกฎหมายกำหนด

แผนงานที่ 4 การป้องกันควบคุมโรคและลดปัจจัยเสี่ยงด้านสุขภาพ

(7) โครงการคุ้มครองผู้บริโภคด้านผลิตภัณฑ์สุขภาพและบริการสุขภาพ

- 1) ร้อยละของโรงพยาบาลที่พัฒนานามียสิ่งแวดล้อมได้ตามเกณฑ์ GREEN & CLEAN Hospital Challenge (ระดับมาตรฐานขึ้นไป)



แผนงานที่ 5 การพัฒนาระบบการแพทย์ปฐมภูมิ

(1) โครงการพัฒนาระบบการแพทย์ปฐมภูมิ

- 1) จำนวนการจัดตั้งหน่วยบริการปฐมภูมิและเครือข่ายหน่วยบริการปฐมภูมิ ตามพระราชบัญญัติระบบสุขภาพปฐมภูมิ พ.ศ. 2564
- 2) จำนวนประชาชนคนไทย มีหมอปประจำตัว 3 คน

(2) โครงการพัฒนาเครือข่ายกำลังคนด้านสุขภาพ และ อสม.

- 1) ร้อยละของชุมชนมีการดำเนินการจัดการสุขภาพที่เหมาะสมให้กับประชาชน

แผนงานที่ 6 การพัฒนาระบบบริการสุขภาพ (Service Plan)

(3) โครงการพัฒนาระบบบริการสุขภาพ สาขาโรคไม่ติดต่อเรื้อรัง

- 1) ร้อยละอัตราตายของผู้ป่วยโรคหลอดเลือดสมองและที่ได้รับการรักษาใน Stroke Unit

(4) โครงการพัฒนาระบบบริการโรคติดต่อ โรคอุบัติใหม่ และโรคอุบัติซ้ำ

- 1) อัตราความสำเร็จการรักษาผู้ป่วยวัณโรคปอดรายใหม่

(5) โครงการป้องกันและควบคุมการดื้อยาต้านจุลชีพและการใช้ยาอย่างสมเหตุผล

- 1) ร้อยละของจังหวัดที่ผ่านตามเกณฑ์พัฒนาสู่จังหวัดใช้ยาอย่างสมเหตุผล (RDU province) ที่กำหนด
- 2) อัตราการติดเชื้อดื้อยาในกระแสเลือด

(6) โครงการพัฒนาระบบบริการสุขภาพ สาขาทารกแรกเกิด

- 1) อัตราตายทารกแรกเกิดอายุน้อยกว่าหรือเท่ากับ 28 วัน

(7) โครงการการดูแลผู้ป่วยระยะท้ายแบบประคับประคองและการดูแลผู้ป่วยกึ่งเฉียบพลัน

- 1) ร้อยละการให้การดูแลตามแผนการดูแลล่วงหน้า (Advance Care Planning) ในผู้ป่วยประคับประคองอย่างมีคุณภาพ

(8) โครงการพัฒนาระบบบริการการแพทย์แผนไทยและการแพทย์ทางเลือก

- 1) ร้อยละของจำนวนผู้ป่วยที่มีการวินิจฉัยโรคหลอดเลือดสมอง อัมพฤกษ์ อัมพาตระยะกลาง (Intermediate Care) ที่ได้รับการดูแลด้วยการแพทย์แผนไทยและการแพทย์ทางเลือกเพิ่มขึ้น
- 2) ร้อยละของประชาชนที่มารับบริการในระดับปฐมภูมิได้รับการรักษาด้วยการแพทย์แผนไทยและการแพทย์ทางเลือก

(9) โครงการพัฒนาระบบบริการสุขภาพ สาขาสุขภาพจิตและจิตเวช

- 1) ร้อยละของผู้ป่วยโรคซึมเศร้าเข้าถึงบริการสุขภาพจิต
- 2) อัตราการฆ่าตัวตายสำเร็จ (crude suicide rate)

(10) โครงการพัฒนาระบบบริการสุขภาพ 5 สาขาหลัก

- 1) อัตราตายผู้ป่วยติดเชื้อในกระแสเลือดแบบรุนแรงชนิด community-acquired
- 2) Refracture Rate

(11) โครงการพัฒนาระบบบริการสุขภาพ สาขาโรคหัวใจ

- 1) อัตราตายของผู้ป่วยโรคกล้ามเนื้อหัวใจตายเฉียบพลันชนิด STEMI และการให้การรักษามาตรฐานเวลาที่กำหนด

(12) โครงการพัฒนาระบบบริการสุขภาพ สาขาโรคเมะเร็ง

- 1) ร้อยละของผู้ที่ได้รับการคัดกรองมะเร็ง

(13) โครงการพัฒนาระบบบริการสุขภาพ สาขาโรคไต

- 1) ร้อยละผู้ป่วย CKD ที่มี eGFR ลดลงน้อยกว่า 5 ml/min/1.73m²/yr



Service Excellence (ต่อ)

5 แผนงาน 22 โครงการ 31 ตัวชี้วัด

แผนงานที่ 6 การพัฒนาระบบบริการสุขภาพ (Service Plan)

(14) โครงการพัฒนาระบบบริการสุขภาพ สาขาจักษุวิทยา

- 1) ร้อยละผู้ป่วยต่อกระจกขุ่นบอด (Blinding Cataract) ได้รับการผ่าตัด ภายใน 30 วัน

(15) โครงการพัฒนาระบบบริการสุขภาพ สาขาปลูกถ่ายอวัยวะ

- 1) อัตราส่วนของจำนวนผู้ยินยอมบริจาคอวัยวะจากผู้ป่วยสมองตาย ต่อจำนวนผู้ป่วยเสียชีวิตในโรงพยาบาล (โรงพยาบาล A, S)

(16) โครงการพัฒนาระบบบริการบำบัดรักษาผู้ป่วยยาเสพติด

- 1) ร้อยละของผู้ป่วยยาเสพติดที่เข้าสู่กระบวนการบำบัดรักษา ได้รับการดูแลอย่างมีคุณภาพ ฯ (Retention Rate)

(17) โครงการการบริบาลพินสภาระยะกลาง (Intermediate Care; IMC)

- 1) ร้อยละของ ผู้ป่วย Intermediate care * ได้รับการบริบาลพินสภาระยะกลางและติดตามจนครบ 6 เดือน หรือจน Barthel index = 20 ก่อนครบ 6 เดือน

(18) โครงการพัฒนาระบบบริการ One Day Surgery: ODS

- 1) ร้อยละของผู้ป่วยที่เข้ารับการผ่าตัดแบบ One Day Surgery
- 2) ร้อยละของการ Re-admit ภายใน 1 เดือน จากการผ่าตัดโรคต่างๆ ในโครงการ ODS/MIS ผ่านการผ่าตัดแผลเล็ก (Minimally Invasive Surgery : MIS)

(19) โครงการกัญชาทางการแพทย์

- 1) ร้อยละของหน่วยบริการสาธารณสุขที่มีการจัดบริการคลินิกกัญชาทางการแพทย์แบบบูรณาการ

แผนงานที่ 7 การพัฒนาระบบบริการการแพทย์ฉุกเฉินครบวงจรและระบบการส่งต่อ

(20) โครงการพัฒนาระบบบริการการแพทย์ฉุกเฉินครบวงจรและระบบการส่งต่อ

- 1) อัตราการเสียชีวิตของผู้ป่วยวิกฤตฉุกเฉิน (Triage level 1) ภายใน 24 ชั่วโมง ในโรงพยาบาลระดับ A, S, M1 (ทั้งที่ ER และ Admit)
- 2) ร้อยละของประชากรเข้าถึงบริการการแพทย์ฉุกเฉิน
- 3) อัตราการเสียชีวิตในผู้ป่วยบาดเจ็บที่สมอง (traumatic brain injury mortality)

แผนงานที่ 8 การพัฒนาตามโครงการพระราชดำริ โครงการเฉลิมพระเกียรติ และพื้นที่เฉพาะ

(21) โครงการพระราชดำริ โครงการเฉลิมพระเกียรติ และพื้นที่เฉพาะ

- 1) ร้อยละผู้ป่วยในพระบรมราชานุเคราะห์ และพระราชานุเคราะห์ ได้รับการดูแลอย่างมีคุณภาพ

แผนงานที่ 9 อุตสาหกรรมการแพทย์ครบวงจร การท่องเที่ยวเชิงสุขภาพ ความงาม และแพทย์แผนไทย

(22) โครงการพัฒนาการท่องเที่ยวเชิงสุขภาพและการแพทย์

- 1) อัตราการเพิ่มขึ้นของจำนวนสถานประกอบการด้านการท่องเที่ยวเชิงสุขภาพที่ได้รับมาตรฐานตามที่กำหนด
- 2) ร้อยละของศูนย์เวลเนส (Wellness Center) / แหล่งท่องเที่ยวเชิงสุขภาพที่ได้รับการยกระดับแบบมีส่วนร่วม และสร้างสรรค์ด้านภูมิปัญญาการแพทย์แผนไทย การแพทย์ทางเลือก และสมุนไพรให้มีคุณค่าและมูลค่าสูงเพิ่มขึ้น

People Excellence

1 แผนงาน 2 โครงการ 2 ตัวชี้วัด



แผนงานที่ 10 การพัฒนาระบบบริหารจัดการกำลังคนด้านสุขภาพ

(1) โครงการบริหารจัดการกำลังคนด้านสุขภาพ

- 1) ร้อยละของเขตสุขภาพที่มีการบริหารจัดการกำลังคนที่มีประสิทธิภาพ
- (2) โครงการ Happy MOPH กระทรวงสาธารณสุข กระทรวงแห่งความสุข
- 1) ดัชนีความสุขของคนทำงาน (Happinometer)

Governance Excellence

4 แผนงาน 6 โครงการ 11 ตัวชี้วัด



แผนงานที่ 11 : การพัฒนาระบบธรรมาภิบาลและองค์กรคุณภาพ

(1) โครงการประเมินคุณธรรมความโปร่งใส

- 1) ร้อยละของหน่วยงานในสังกัดกระทรวงสาธารณสุขผ่านเกณฑ์การประเมิน ITA
- 2) ร้อยละของส่วนราชการและหน่วยงานสังกัดกระทรวงสาธารณสุขผ่านเกณฑ์การตรวจสอบและประเมินผลฯ

(2) โครงการพัฒนาองค์กรคุณภาพ

- 1) ร้อยละความสำเร็จของการประเมินส่วนราชการในสังกัดสำนักงานปลัดกระทรวงสาธารณสุขที่ดำเนินการฯ (PMQA)
- 2) ร้อยละของโรงพยาบาลสังกัดกระทรวงสาธารณสุขมีคุณภาพมาตรฐานผ่านการรับรอง HA ชั้น 3
- 3) สถานบริการสังกัดสำนักงานปลัดกระทรวงสาธารณสุขที่ผ่านเกณฑ์การประเมินตามนโยบาย EMS

แผนงานที่ 12 : การพัฒนาระบบข้อมูลสารสนเทศด้านสุขภาพ

(1) โครงการพัฒนาระบบข้อมูลข่าวสารเทคโนโลยีสุขภาพแห่งชาติ

- 1) ร้อยละของจังหวัดที่ผ่านเกณฑ์คุณภาพข้อมูล
- 2) ร้อยละของจังหวัดที่มีการให้บริการศูนย์ข้อมูลกลางด้านสุขภาพของประชาชน

แผนงานที่ 13 : การบริหารจัดการด้านการเงินการคลังสุขภาพ

(1) โครงการลดความเหลื่อมล้ำของ 3 กองทุน

- 1) ความแตกต่างการใช้สิทธิ เมื่อไปใช้บริการผู้ป่วยในของผู้มีสิทธิในระบบหลักประกันสุขภาพถ้วนหน้า (compliance rate)
- 2) ระดับความสำเร็จของการปรับปรุงสิทธิประโยชน์กลางการดูแลปฐมภูมิของระบบหลักประกันสุขภาพ 3 ระบบ

(2) โครงการบริหารจัดการด้านการเงินการคลัง

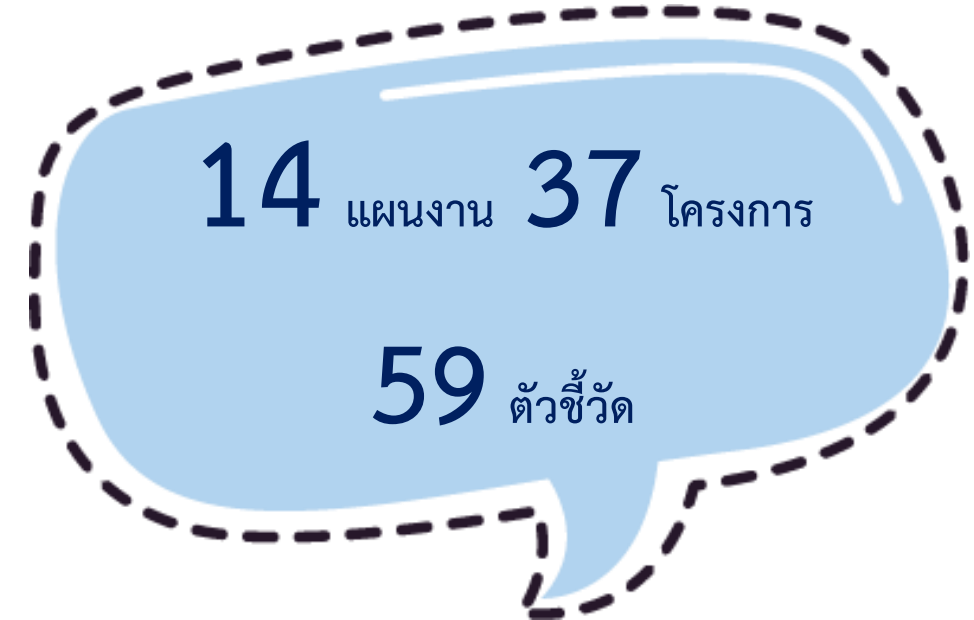
- 1) ร้อยละของหน่วยบริการที่ประสบภาวะวิกฤตทางการเงิน

แผนงานที่ 14 : การพัฒนางานวิจัยและนวัตกรรมด้านสุขภาพ

(1) โครงการพัฒนางานวิจัย/นวัตกรรม ผลิตภัณฑ์สุขภาพ และเทคโนโลยีทางการแพทย์

- 1) จำนวนนวัตกรรมหรือเทคโนโลยีสุขภาพที่คิดค้นใหม่หรือที่พัฒนาต่อยอด

(ร่าง) แผนงาน/โครงการ และตัวชี้วัดของกระทรวงสาธารณสุข ประจำปีงบประมาณ พ.ศ. 2566



1. กองยุทธศาสตร์และแผนงาน สำนักงานปลัดกระทรวงสาธารณสุข ดำเนินการ
 - 1.1 ประชุมชี้แจงร่วมกับกรม/กองที่เกี่ยวข้อง เพื่อเตรียมข้อมูลสำหรับการประชุมสื่อสารนโยบาย มุ่งเน้นกระทรวงสาธารณสุข และจัดทำแผนงาน/โครงการ และตัวชี้วัดของกระทรวงสาธารณสุข ประจำปีงบประมาณ พ.ศ. 2566 ในวันที่ 29 กันยายน 2565
 - 1.2 สื่อสารแผนงาน โครงการ และตัวชี้วัดกระทรวงสาธารณสุข ประจำปีงบประมาณ พ.ศ. 2566 แก่หน่วยงานส่วนกลาง และส่วนภูมิภาค
 - 1.3 รวบรวมรายละเอียดตัวชี้วัด (KPI Template)
 - 1.4 จัดทำ dashboard สำหรับติดตามผลการดำเนินงานตามตัวชี้วัดกระทรวงสาธารณสุข และผลการใช้จ่ายงบประมาณ พ.ศ. 2566

2. กองตรวจราชการ สำนักงานปลัดกระทรวงสาธารณสุข ดำเนินการ
 - จัดทำแนวทางการตรวจราชการกระทรวงสาธารณสุข ประจำปีงบประมาณ พ.ศ. 2566



ขอขอบคุณครับ



Back Up

ยุทธศาสตร์ความเป็นเลิศ ปี 2566

4 ด้าน
Excellences 14 แผนงาน

37 โครงการ

ยุทธศาสตร์ด้านส่งเสริมสุขภาพ
ป้องกันโรค และคุ้มครองผู้บริโภคเป็นเลิศ
(Promotion Prevention &
Protection Excellence)



ยุทธศาสตร์ด้านบริการเป็นเลิศ
(Service Excellence)



ยุทธศาสตร์ด้านบุคลากรเป็นเลิศ
(People Excellence)



ยุทธศาสตร์ด้านบริหารเป็นเลิศ
ด้วยธรรมาภิบาล
(Governance Excellence)



1 ยุทธศาสตร์ด้านส่งเสริมสุขภาพ ป้องกันโรค และคุ้มครองผู้บริโภคเป็นเลิศ (Promotion Prevention & Protection Excellence)

แผนงานที่ 1 :

การพัฒนาคุณภาพชีวิตคนไทยทุกกลุ่มวัย (ด้านสุขภาพ)

- 1) โครงการพัฒนาและสร้างศักยภาพคนไทยทุกกลุ่มวัย
- 2) โครงการพัฒนาความรู้ด้านสุขภาพของประชากร

แผนงานที่ 2 :

การพัฒนาคุณภาพชีวิตระดับอำเภอ

- 1) โครงการการพัฒนาคุณภาพชีวิตระดับอำเภอ (พชอ.)

แผนงานที่ 3 :

การป้องกันควบคุมโรคและลดปัจจัยเสี่ยงด้านสุขภาพ

- 1) โครงการพัฒนาระบบการตอบโต้ภาวะฉุกเฉินและภัยสุขภาพ
- 2) โครงการควบคุมโรคและภัยสุขภาพ
- 3) โครงการคุ้มครองผู้บริโภคด้านผลิตภัณฑ์สุขภาพและบริการสุขภาพ

แผนงานที่ 4 :

การบริหารจัดการสิ่งแวดล้อม

- 1) โครงการบริหารจัดการสิ่งแวดล้อม



2 ยุทธศาสตร์ด้านบริการเป็นเลิศ (Service Excellence)

แผนงานที่ 5 :

การพัฒนาระบบการแพทย์ปฐมภูมิ

- 1) โครงการพัฒนาระบบการแพทย์ปฐมภูมิ
- 2) โครงการพัฒนาเครือข่ายกำลังคนด้านสุขภาพ และ อสม.

แผนงานที่ 6 :

การพัฒนาระบบบริการสุขภาพ (Service Plan)

- 1) โครงการพัฒนาระบบบริการสุขภาพ สาขาโรคติดต่อเรื้อรัง
- 2) โครงการพัฒนาระบบบริการโรคติดต่อ โรคอุบัติใหม่ และโรคอุบัติซ้ำ
- 3) โครงการป้องกันและควบคุมการติดเชื้อต้านจุลชีพและการใช้ยาอย่างสมเหตุสมผล
- 4) โครงการพัฒนาระบบบริการสุขภาพ สาขาการกักเฝ้าเกิด
- 5) โครงการการดูแลผู้ป่วยระยะท้ายแบบประคับประคองและการดูแลผู้ป่วยกึ่งเฉียบพลัน
- 6) โครงการพัฒนาระบบบริการการแพทย์แผนไทยฯ
- 7) โครงการพัฒนาระบบบริการสุขภาพ สาขาสุขภาพจิตและจิตเวช
- 8) โครงการพัฒนาระบบบริการสุขภาพ 5 สาขาหลัก
- 9) โครงการพัฒนาระบบบริการสุขภาพ สาขาโรคหัวใจ
- 10) โครงการพัฒนาระบบบริการสุขภาพ สาขาโรคมะเร็ง
- 11) โครงการพัฒนาระบบบริการสุขภาพ สาขาโรคไต
- 12) โครงการพัฒนาระบบบริการสุขภาพ สาขาจักษุวิทยา
- 13) โครงการพัฒนาระบบบริการสุขภาพ สาขาปลูกถ่ายอวัยวะ
- 14) โครงการพัฒนาระบบบริการบำบัดรักษาผู้ป่วยยาเสพติด
- 15) โครงการบริการพยาบาลขั้นสูงระยะกลาง (Intermediate Care; IMC)
- 16) โครงการพัฒนาระบบบริการ One Day Surgery: ODS
- 17) โครงการกัญชาทางการแพทย์



แผนงานที่ 7 :

การพัฒนาระบบบริการการแพทย์ฉุกเฉินครบวงจรและระบบการส่งต่อ

- 1) โครงการพัฒนาระบบบริการการแพทย์ฉุกเฉินครบวงจรและระบบการส่งต่อ

แผนงานที่ 8 :

การพัฒนาตามโครงการพระราชดำริ

โครงการเฉลิมพระเกียรติ และโครงการพื้นที่เฉพาะ

- 1) โครงการพระราชดำริ โครงการเฉลิมพระเกียรติ และโครงการพื้นที่เฉพาะ

แผนงานที่ 9 :

อุตสาหกรรมทางการแพทย์ครบวงจร การท่องเที่ยวเชิงสุขภาพ ความงาม และแพทย์แผนไทย

- 1) โครงการพัฒนาการท่องเที่ยวเชิงสุขภาพและการแพทย์



3 ยุทธศาสตร์ด้านบุคลากรเป็นเลิศ (People Excellence)

แผนงานที่ 10 :

การพัฒนาระบบบริหารจัดการกำลังคนด้านสุขภาพ

- 1) โครงการบริหารจัดการกำลังคนด้านสุขภาพ
- 2) โครงการ Happy MOPH กระทรวงสาธารณสุข กระทรวงแห่งความสุข



4

ยุทธศาสตร์ด้านบริหารเป็นเลิศ ด้วยธรรมาภิบาล (Governance Excellence)

แผนงานที่ 11 :

การพัฒนาระบบธรรมาภิบาลและองค์กรคุณภาพ

- 1) โครงการประเมินคุณธรรมความโปร่งใส
- 2) โครงการพัฒนาองค์กรคุณภาพ

แผนงานที่ 12 :

การพัฒนาระบบข้อมูลสารสนเทศด้านสุขภาพ

- 1) โครงการพัฒนาระบบข้อมูลข่าวสารเทคโนโลยีสุขภาพแห่งชาติ

แผนงานที่ 13 :

การบริหารจัดการด้านการเงินการคลังสุขภาพ

- 1) โครงการลดความเหลื่อมล้ำของ 3 กองทุน
- 2) โครงการบริหารจัดการด้านการเงินการคลัง

แผนงานที่ 14 :

การพัฒนางานวิจัยและนวัตกรรมด้านสุขภาพ

- 1) โครงการพัฒนางานวิจัย/นวัตกรรมผลิตภัณฑ์สุขภาพและเทคโนโลยีทางการแพทย์



ยุทธศาสตร์ ความเป็นเลิศ ปี 2565



ยุทธศาสตร์ด้านส่งเสริมสุขภาพ ป้องกันโรค และคุ้มครองผู้บริโภคเป็นเลิศ (Promotion Prevention & Protection Exoellence)

แผนงานที่ 1 :

การพัฒนาคุณภาพชีวิตคนไทยทุกกลุ่มวัย (ด้านสุขภาพ)

- 1) โครงการพัฒนาและสร้างศักยภาพคนไทยทุกกลุ่มวัย
- 2) โครงการพัฒนาความรู้ด้านสุขภาพของประชากร

แผนงานที่ 2 :

การพัฒนาคุณภาพชีวิตระดับอำเภอ

- 1) โครงการการพัฒนาคุณภาพชีวิตระดับอำเภอ (พชอ.)

แผนงานที่ 3 :

การป้องกันควบคุมโรคและลดปัจจัยเสี่ยงด้านสุขภาพ

- 1) โครงการพัฒนาระบบการตอบโต้ภาวะฉุกเฉินและภัยสุขภาพ
- 2) โครงการควบคุมโรคและภัยสุขภาพ
- 3) โครงการคุ้มครองผู้บริโภคด้านผลิตภัณฑ์สุขภาพและบริการสุขภาพ

แผนงานที่ 4 :

การบริหารจัดการสิ่งแวดล้อม

- 1) โครงการบริหารจัดการสิ่งแวดล้อม

4 ด้าน
Excellences

ยุทธศาสตร์ด้านบริการเป็นเลิศ (Service Exoellence)

แผนงานที่ 6 :

การพัฒนาระบบการแพทย์ปฐมภูมิ

- 1) โครงการพัฒนาระบบการแพทย์ปฐมภูมิ
- 2) โครงการพัฒนาเครือข่ายกำลังคนด้านสุขภาพ และ อสม.

แผนงานที่ 8 :

การพัฒนาระบบบริการสุขภาพ (Service Plan)

- 1) โครงการพัฒนาระบบบริการสุขภาพ สาขาโรคไม่ติดต่อเรื้อรัง
- 2) โครงการพัฒนาระบบบริการโรคติดต่อ โรคอุบัติใหม่ และโรคอุบัติซ้ำ
- 3) โครงการป้องกันและควบคุมการดื้อยาต้านจุลชีพและการใช้ยาอย่างสมเหตุผล
- 4) โครงการพัฒนาระบบบริการสุขภาพ สาขาการรกแรกเกิด
- 6) โครงการการดูแลผู้ป่วยระยะท้ายแบบประคับประคองและการดูแลผู้ป่วยกึ่งเฉียบพลัน
- 6) โครงการพัฒนาระบบบริการการแพทย์แผนไทยฯ
- 7) โครงการพัฒนาระบบบริการสุขภาพ สาขาสุขภาพจิตและจิตเวช
- 8) โครงการพัฒนาระบบบริการสุขภาพ 6 สาขาหลัก
- 9) โครงการพัฒนาระบบบริการสุขภาพ สาขาโรคหัวใจ
- 10) โครงการพัฒนาระบบบริการสุขภาพ สาขาโรคมะเร็ง
- 11) โครงการพัฒนาระบบบริการสุขภาพ สาขาโรคไต
- 12) โครงการพัฒนาระบบบริการสุขภาพ สาขาจักษุวิทยา
- 13) โครงการพัฒนาระบบบริการสุขภาพ สาขาปลูกถ่ายอวัยวะ
- 14) โครงการพัฒนาระบบบริการบำบัดรักษาผู้ป่วยยาเสพติด
- 16) โครงการการรับยาพื้นสำหรับระยะกลาง (Intermediate Care; IMC)
- 16) โครงการพัฒนาระบบบริการ One Day Surgery: ODS
- 17) โครงการกัญชาทางการแพทย์

แผนงานที่ 7 :

การพัฒนาระบบบริการการแพทย์ฉุกเฉินครบวงจรและระบบการส่งต่อ

- 1) โครงการพัฒนาระบบบริการการแพทย์ฉุกเฉินครบวงจรและระบบการส่งต่อ

14 แผนงาน **38** โครงการ

ยุทธศาสตร์ด้านบริการเป็นเลิศ (Service Exoellence)

แผนงานที่ 8 :

การพัฒนาตามโครงการพระราชดำริ
โครงการเฉลิมพระเกียรติ และพื้นที่เฉพาะ

- 1) โครงการพระราชดำริ โครงการเฉลิมพระเกียรติ และโครงการพื้นที่เฉพาะ

แผนงานที่ 9 :

จุดสาทรกรมการแพทย์ครบวงจร การท่องเที่ยว
เชิงสุขภาพ ความงาม และแพทย์แผนไทย

- 1) โครงการพัฒนาการท่องเที่ยวเชิงสุขภาพและการแพทย์



ยุทธศาสตร์ด้านบุคลากรเป็นเลิศ (People Exoellence)

แผนงานที่ 10 :

การพัฒนาระบบบริหารจัดการกำลังคนด้านสุขภาพ

- 1) โครงการบริหารจัดการกำลังคนด้านสุขภาพ
- 2) โครงการ Happy MOPH กระทรวงสาธารณสุข กระทรวงแห่งความสุข

ยุทธศาสตร์ด้านบริหารเป็นเลิศ ด้วยธรรมาภิบาล (Governance Exoellence)

แผนงานที่ 11 :

การพัฒนาระบบธรรมาภิบาลและองค์กรคุณภาพ

- 1) โครงการประเมินคุณธรรมความโปร่งใส
- 2) โครงการพัฒนาองค์กรคุณภาพ

แผนงานที่ 12 :

การพัฒนาระบบข้อมูลสารสนเทศด้านสุขภาพ

- 1) โครงการพัฒนาระบบข้อมูลข่าวสารภาคโมบายสุขภาพแห่งชาติ
- 2) โครงการ Smart Hospital

แผนงานที่ 13 :

การบริหารจัดการด้านการเงินการคลังสุขภาพ

- 1) โครงการลดความเหลื่อมล้ำของ 3 กองทุน
- 2) โครงการบริหารจัดการด้านการเงินการคลัง

แผนงานที่ 14 :

การพัฒนางานวิจัยและนวัตกรรมด้านสุขภาพ

- 1) โครงการพัฒนางานวิจัยและนวัตกรรมผลิตภัณฑ์สุขภาพและเทคโนโลยีทางการแพทย์

