



# กลุ่มงานควบคุมโรคไม่ติดต่อ

สำนักงานสาธารณสุขจังหวัดสระแก้ว



# ● การดำเนินการป้องกันควบคุมโรคStroke/STEMI ในระดับปฐมภูมิ

STEP 1



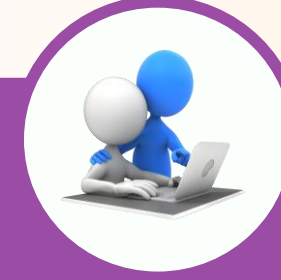
- สนับสนุนสื่อประชาสัมพันธ์  
CUP ละ 4 ป้าย
- โรงเรียน 2 ป้าย  
(มอ.บร.ประจำอำเภอ)
  - สสอ. 2 ป้าย

STEP 2



CUP ให้ความรู้กับนักเรียน  
มัธยมในอำเภอ และให้นักเรียน  
ทำแบบทดสอบผ่าน Google  
Form

STEP 3



อสม.เคาะประตูบ้าน สร้าง  
Stroke/STEMI Awareness



# ตัวอย่างสื่อประชาสัมพันธ์และให้ความรู้ในสถานศึกษา

## รู้เท่าทันโรคหลอดเลือดสมอง (Stroke)

**ปัจจัยเสี่ยง**

- โรคเบาหวาน
- ความดันโลหิตสูง
- ไขมันในเลือดสูง
- ขาดการออกกำลังกาย
- น้ำหนักเกิน
- สูบบุหรี่, ดื่มสุรา
- หัวใจเต้นผิดปกติ
- มีคนในครอบครัวเป็นโรคหลอดเลือดสมอง

**5. สัญญาณเตือนที่ต้องนำส่งรพ.ทันที**

**โรคหลอดเลือดสมอง**

ปวดหัวรุนแรง  
มองเห็นไม่ชัด  
ใบหน้าแขนขาอ่อนแรงครึ่งซีก  
เวียนหัวบ้านหมุน  
ปากเบี้ยวพูดไม่ชัด

**stroke Fast track**  
รู้ไว้ รักษาทัน 1669

**Face Arms Speech Time**

**Face** ใบหน้าและปากเบี้ยวเฉียบพลัน

**Arms** แขนขาอ่อนแรง ซากครึ่งซีก

**Speech** พูดไม่ชัด ติดขัด นึกคำพูดไม่ออก

**Time** รับไปโรงพยาบาล ต้องรักษาใน 4 ชั่วโมง

"เวลา" คือ ปัจจัยสำคัญที่สุดในการรักษาโรคนี้นี้ ผู้ป่วยควรได้รับการรักษาเร็วที่สุด

แสกนเพื่อดูข้อมูลเพิ่มเติม

**SCAN ME!**

**การป้องกัน Stroke**

- หากมีอาการพบแพทย์ เลิกสุราและบุหรี่
- ควบคุมน้ำหนัก พักผ่อนให้เพียงพอ
- ตรวจสอบสุขภาพประจำปี

สำนักงานสาธารณสุขจังหวัดสระแก้ว  
กลุ่มงานควบคุมโรคไม่ติดต่อ

## โรคหัวใจขาดเลือดเฉียบพลัน (STEMI)

ทุกนาทีมีค่า **เจ็บหน้าอก** สัญญาณเตือน รีบพบแพทย์

**5** สัญญาณเตือน

**ทาบะกล้ำเนื้อหัวใจขาดเลือดเฉียบพลัน**

- เจ็บแน่นหน้าอก ราวที่ทรมานหรือไหลซ่าย
- เหงื่อออกตามร่างกาย
- เหนื่อยง่าย หายใจลำบาก
- วิงเวียนหน้ามืด
- เจ็บแน่นหน้าอกรุนแรง

โรคหลอดเลือดหัวใจตีบเฉียบพลัน เกิดจากการที่หลอดเลือดที่ไปเลี้ยงกล้ามเนื้อหัวใจเกิดการตีบหรืออุดตันอย่างเฉียบพลัน ส่งผลให้กล้ามเนื้อหัวใจขาดเลือด หากไม่ได้รับการรักษาอย่างถูกต้องและรวดเร็ว จะทำให้กล้ามเนื้อหัวใจตายหัวใจเต้นผิดจังหวะ หัวใจล้มเหลว และเสียชีวิตได้

แสกนเพื่อดูข้อมูลเพิ่มเติม

**SCAN ME!**

**การป้องกัน Stemi**

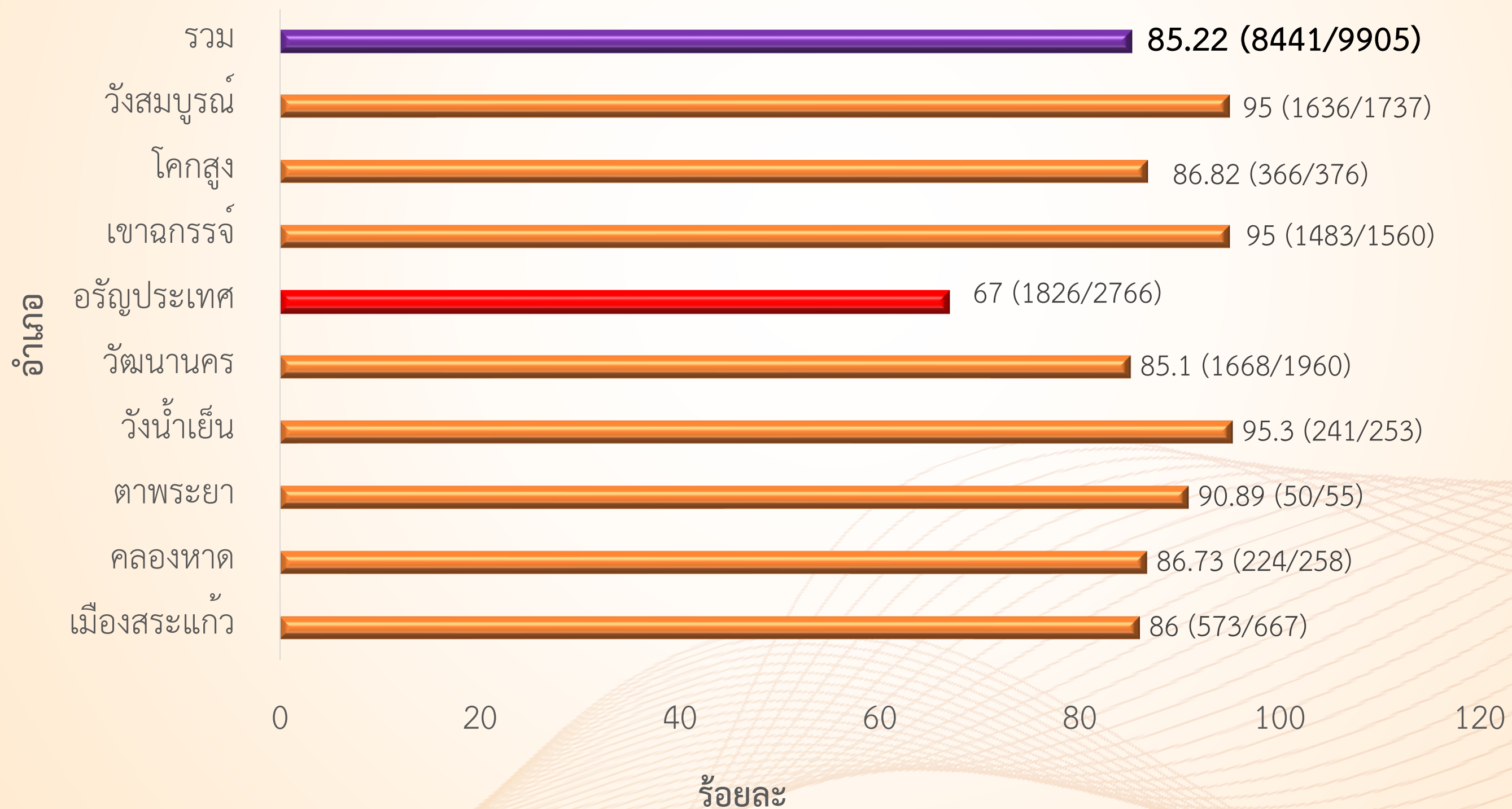
- หากมีอาการพบแพทย์ เลิกสุราและบุหรี่
- ควบคุมน้ำหนัก พักผ่อนให้เพียงพอ
- ตรวจสอบสุขภาพประจำปี

สำนักงานสาธารณสุขจังหวัดสระแก้ว  
กลุ่มงานควบคุมโรคไม่ติดต่อ

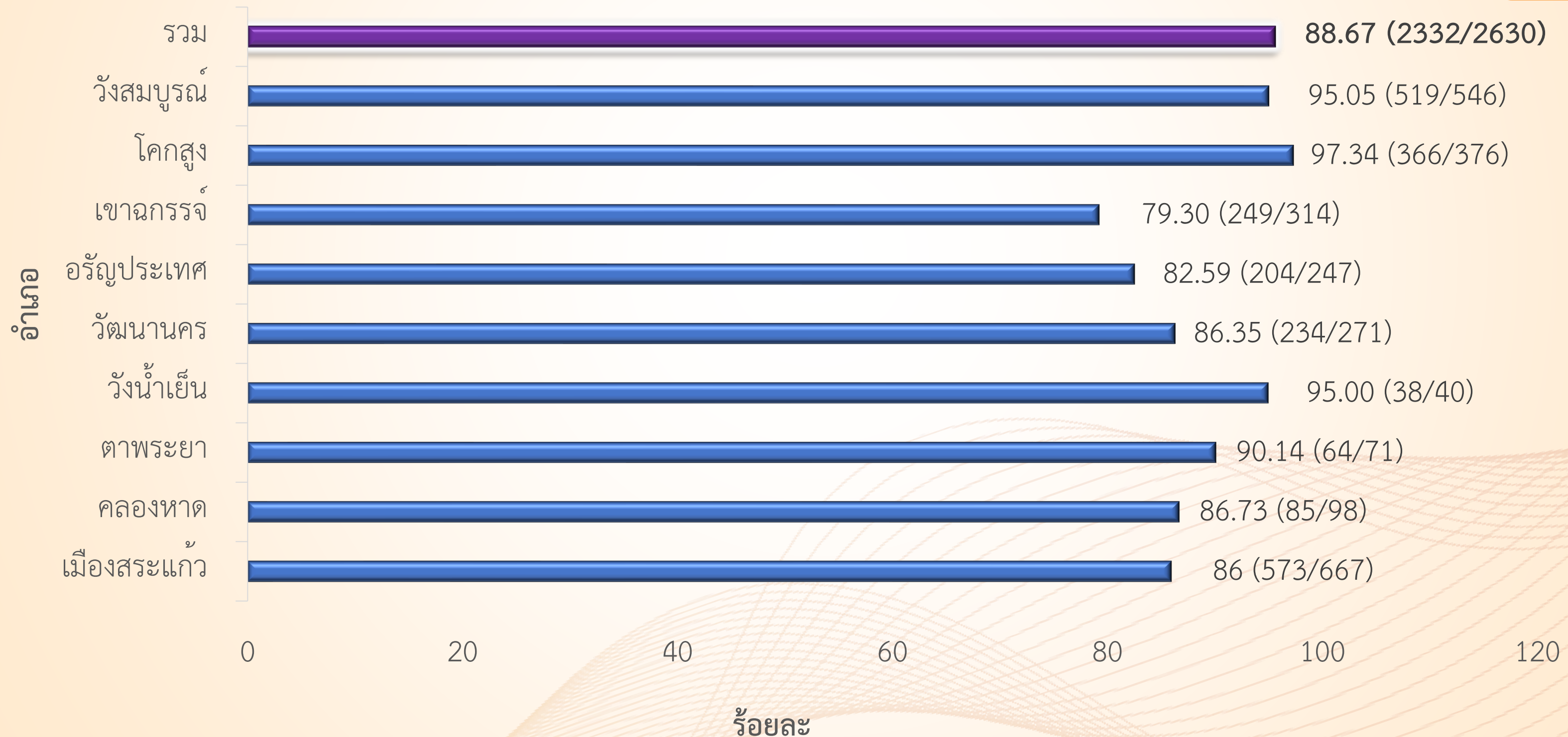
ป้ายฟิวเจอร์บอร์ดขนาด กว้าง 80 x ยาว 50 ซม.



● **กราฟที่ 1 แสดงจำนวนและร้อยละของนักเรียนในสถานศึกษาในระดับมัธยม ที่ผ่าน  
การทดสอบความรู้เรื่องโรคหลอดเลือดสมองผ่าน Google Form**  
(ข้อมูล ณ วันที่ 2 กันยายน 2567)



● **กราฟที่ 1 แสดงจำนวนและร้อยละของนักเรียนในสถานศึกษาในระดับมัธยม ที่ผ่านการทดสอบความรู้เรื่องโรคหลอดเลือดหัวใจผ่าน Google Form**  
(ข้อมูล ณ วันที่ 2 กันยายน 2567)





# Thank You

For Your Attention

