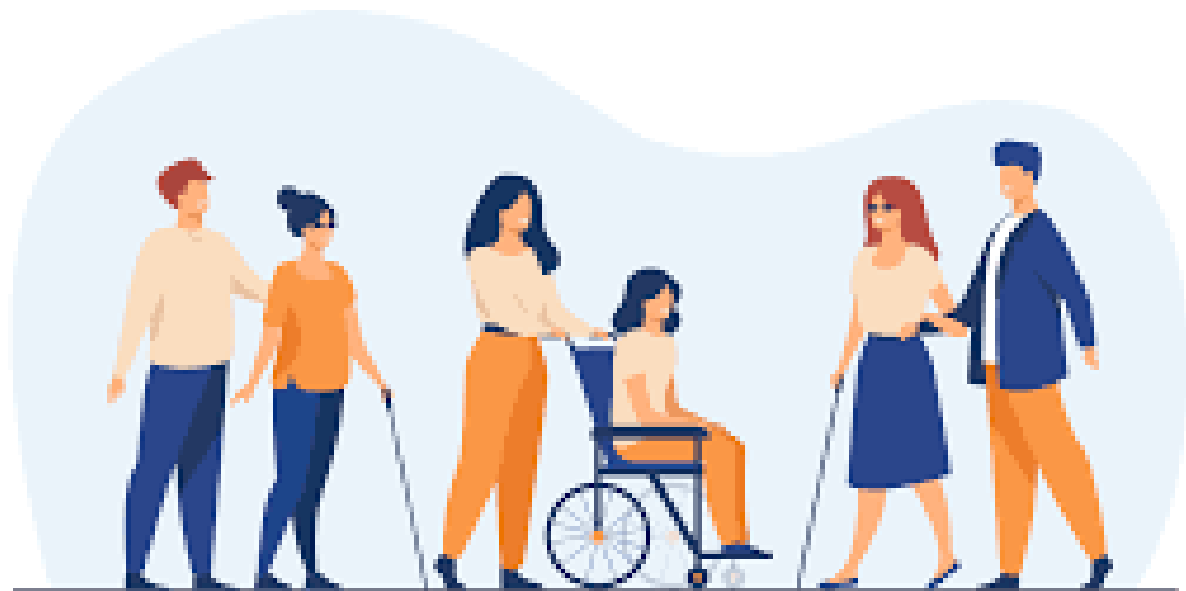




ส่งเสริมสุขภาพผู้พิการ และวัดส่งเสริมสุขภาพ

สำนักงานสาธารณสุขจังหวัดสระแก้ว





กรอบการนำเสนอ

1

สรุปผลการดำเนินงาน ปี 2567

2

สถานการณ์สุขภาพพระสงฆ์ และผู้พิการ

3

แผนการดำเนินงาน ปี 2568



1.สรุปผลการดำเนินงาน ปี 2567



ผลการดำเนินงาน

โครงการถวายการดูแลสุขภาพให้กับพระภิกษุสงฆ์ สามเณรและผู้นำทางศาสนา 72,000 รูป/ท่าน เพื่อถวายเป็นพระราชกุศล แต่พระบาทสมเด็จพระเจ้าอยู่หัว เนื่องในโอกาสมหามงคล เฉลิมพระชนมพรรษา 72 พรรษา 28 กรกฎาคม 2567



สำนักงานสาธารณสุขจังหวัดสระแก้ว

1

พัฒนาผู้นำด้านสุขภาพ
ประจำศาสนสถาน

“1 ตำบล 1 ผู้นำด้านสุขภาพ”

ตำบล

เป้าหมาย

59

ดำเนินการ
แล้ว

59

อยู่ระหว่าง
ดำเนินการ

2

“1 อำเภอ 10 กิจกรรมสร้างเสริม
สุขภาพ ป้องกันควบคุมโรค
และภัยสุขภาพ”

อำเภอ

เป้าหมาย

9

ดำเนินการ
แล้ว

9

อยู่ระหว่าง
ดำเนินการ

3

ตรวจสุขภาพ พระภิกษุสงฆ์
สามเณร และผู้นำศาสนา

รูป/ท่าน

เป้าหมาย

2,627

ดำเนินการ
แล้ว

2,627

อยู่ระหว่าง
ดำเนินการ

4

พัฒนา รพ. จัดบริการสำหรับ
พระสงฆ์อาหารที่เอื้อต่อ
พระธรรมวินัย

โรงพยาบาลสมเด็จพระยุพราช
สระแก้ว

ได้รับการตรวจประเมิน
เมื่อวันที่ 30 พฤศจิกายน 2566

ผลการประเมินระดับ

ดีมาก

การดำเนินงาน ปี 2567

โครงการถวายการดูแลสุขภาพให้กับพระภิกษุสงฆ์ สามเณรและผู้นำทางศาสนา 72,000 รูป/ท่าน เพื่อถวายเป็นพระราชกุศล แต่พระบาทสมเด็จพระเจ้าอยู่หัว เนื่องในโอกาสมหามงคล เฉลิมพระชนมพรรษา 72 พรรษา 28 กรกฎาคม 2567



สำนักงานสาธารณสุขจังหวัดสระแก้ว



การดำเนินงาน ปี 2567

โครงการถวายการดูแลสุขภาพให้กับพระภิกษุสงฆ์ สามเณรและผู้นำทางศาสนา 72,000 รูป/ท่าน เพื่อถวายเป็นพระราชกุศล แต่พระบาทสมเด็จพระเจ้าอยู่หัว เนื่องในโอกาสมหามงคล เฉลิมพระชนมพรรษา 72 พรรษา 28 กรกฎาคม 2567



สำนักงานสาธารณสุขจังหวัดสระแก้ว

พัฒนาผู้นำด้านสุขภาพประจำศาสนสถาน 1 ตำบล 1 ผู้นำด้านสุขภาพ

อำเภอ	วัด	พัฒนาผู้นำด้านสุขภาพประจำศาสนสถาน 1 ตำบล 1 ผู้นำด้านสุขภาพ
เมืองสระแก้ว	90	10
คลองหาด	53	9
ตาพระยา	42	45
วังน้ำเย็น	55	42
วัฒนานคร	71	20
อรัญประเทศ	66	80
เขาฉกรรจ์	52	12
โคกสูง	23	23
วังสมบูรณ์	31	13
รวม	483	254



การดำเนินงาน ปี 2567

โครงการถวายการดูแลสุขภาพให้กับพระภิกษุสงฆ์ สามเณรและผู้นำทางศาสนา 72,000 รูป/ท่าน เพื่อถวายเป็นพระราชกุศล แต่พระบาทสมเด็จพระเจ้าอยู่หัว เนื่องในโอกาสมหามงคล เฉลิมพระชนมพรรษา 72 พรรษา 28 กรกฎาคม 2567



สำนักงานสาธารณสุขจังหวัดสระแก้ว

“1 อำเภอ 10 กิจกรรมสร้างเสริมสุขภาพ ป้องกันควบคุมโรคและภัยสุขภาพ”

อำเภอ	เป้าหมาย/อำเภอ	ผลการดำเนินงาน/วัด
เมืองสระแก้ว	1	90
คลองหาด	1	5
ตาพระยา	1	15
วังน้ำเย็น	1	16
วัฒนานคร	1	14
อรัญประเทศ	1	42
โคกสูง	1	5
วังสมบูรณ์	1	8
เขาฉกรรจ์	1	10
รวม	9	208



การดำเนินงาน ปี 2567

โครงการถวายเป็นพระราชกุศลแด่พระบาทสมเด็จพระเจ้าอยู่หัว เนื่องในโอกาสมหามงคล
เฉลิมพระชนมพรรษา 72 พรรษา 28 กรกฎาคม 2567



สำนักงานสาธารณสุขจังหวัดสระแก้ว

ตรวจสุขภาพ พระภิกษุสงฆ์ สามเณร และผู้นำศาสนา

อำเภอ	วัด	ผลการดำเนินงาน	พบความผิดปกติ	คิดเป็นร้อยละ
เมืองสระแก้ว	90	675	1. สูบบุหรี่ 1307 รุ ป	49.75
อรัญประเทศ	53	510	2. สุขภาพช่องปากผิดปกติ 944 รุ ป	35.93
คลองหาด	42	78	3. สายตาผิดปกติ 513 รุ ป	19.52
ตาพระยา	55	207	4. ความดันสูง 442 รุ ป	16.82
วังน้ำเย็น	71	100		
วัฒนานคร	66	422		
โคกสูง	52	162		
วังสมบูรณ์	23	273		
เขาฉกรรจ์	31	200		
รวม	483	2,627		



พัฒนาโรงพยาบาลจัดบริการสำหรับพระสงฆ์อาพาธที่เฝ้าต่อพระธรรมวินัย

โรงพยาบาลสงฆ์นำคณะเข้าร่วมประเมินโรงพยาบาล
การจัดบริการสำหรับพระภิกษุสงฆ์ที่เฝ้าต่อพระธรรมวินัย

นายแพทย์อภิชัย สิริกุลจิรา ผู้อำนวยการโรงพยาบาลสงฆ์ มอบหมายให้ ดร.ดุขฎิ ใหญ่เรืองศรี รองผู้อำนวยการด้านการพยาบาล นำคณะเข้าร่วมประเมินโรงพยาบาลสมเด็จพระยุพราชสระแก้ว เพื่อตรวจประเมินด้านการบริการสำหรับพระสงฆ์อาพาธที่เฝ้าต่อพระธรรมวินัย โดยนายแพทย์สมคิด ยึดประโคน ผู้อำนวยการโรงพยาบาลสมเด็จพระยุพราชสระแก้ว และแพทย์หญิงกนกพร ทองเลื่อน รองผู้อำนวยการฝ่ายการแพทย์ นางสาวรัตนดา ด้านปรีดา รองผู้อำนวยการฝ่ายการพยาบาล พร้อมคณะ ผู้บริหารโรงพยาบาลให้การต้อนรับ ณ โรงพยาบาลสมเด็จพระยุพราชสระแก้ว เมื่อวันที่ 30 พฤศจิกายน 2566

กรมการแพทย์ "ทำดีที่สุด เพื่อทุกชีวิต"



พระคิลานุปัฏฐาก(พระอาสาสมัครส่งเสริมสุขภาพประจำวัด-อสว.) ดีเด่น
จังหวัดสระแก้ว ประจำปีงบประมาณ 2567
พระสมุห์อาณู กิตติสารโธ พระคิลานุปัฏฐาก วัดหนองกะพ้อ



พระสงฆ์ต้นแบบในการขับเคลื่อนงานวัดส่งเสริมสุขภาพและพระคิลานุปัฏฐาก ดีเด่น
ระดับเขตสุขภาพที่ 6 ประจำปีงบประมาณ 2567
พระมหาศรารุช จิตตทนฺโต เจ้าคณะอำเภอสระแก้ว





1.3 การจัดตั้งศูนย์กายอุปกรณ์ในวัด

ลำดับ	ชื่อศูนย์	อำเภอ
1	ศูนย์สร้างสุข สร้างคน สร้างชาติ วัดเขาย้อยผาแดง	ตาพระยา
2	ศูนย์สังฆะประชาชนสุข วัดเหล่าอ้อย	อรัญประเทศ
3	ศูนย์สังฆาประชาชนุเคราะห์วัดบึงพระราม	เขาคงกรรจ์
4	ศูนย์กายอุปกรณ์บารมีหลวงปู่บุดดา	วัฒนานคร
5	ศูนย์สังฆะบวรสร้างสุขวัดคลองคันฉอ	เมืองสระแก้ว
6	ศูนย์กายอุปกรณ์วัดวังสมบูรณ์	วังสมบูรณ์
7	ศูนย์สร้างสุข หลวงพ่อดวงดี	โคกสูง





2. สถานการณ์สุขภาพพระสงฆ์ และผู้พิการ





ข้อมูลวัดส่งเสริมสุขภาพ ในระบบ ปี 2567

จังหวัด	จำนวนวัดทั้งหมด	จำนวนวัดส่งเสริม	ร้อยละ
ชลบุรี	415	289	69.64
ระยอง	275	129	46.91
จันทบุรี	385	109	28.31
ตราด	152	79	51.97
สมุทรปราการ	126	110	87.30
ฉะเชิงเทรา	372	316	84.95
ปราจีนบุรี	418	180	43.06
สระแก้ว	472	124	26.27
เขตสุขภาพที่ 6	2615	1336	51.09



ข้อมูลวัดส่งเสริมสุขภาพ ในระบบ ปี 2567

อำเภอ	จำนวนวัด	รอกการประเมิน	ต้องปรับปรุง	พื้นฐาน	ก้าวหน้า	ยั่งยืน
เมืองสระแก้ว	90	75	6	0	1	8
คลองหาด	53	31	1	12	5	4
ตาพระยา	42	32	0	0	8	2
วังน้ำเย็น	55	52	1	0	2	0
วัฒนานคร	71	18	4	14	10	25
อรัญประเทศ	66	56	0	2	4	4
เขาฉกรรจ์	52	47	0	1	3	1
โคกสูง	23	7	1	13	2	0
วังสมบูรณ์	31	28	0	1	1	1
รวม	483	346	13	43	36	45



2.1 โครงการอบรมพระคิลานุปัฏฐาก เพื่อเป็นผู้นำด้านศาสนา ”

ลำดับ	อำเภอ	จำนวนวัด	จำนวนพระคิลานุปัฏฐาก 35 ชม.	จำนวนพระคิลานุปัฏฐาก 70 ชม.	จำนวนพระคิลานุปัฏฐาก CG 15 ชั่วโมง	จำนวนพระบริบาล ฝึกหัด 30 ชม.	พระธรรมนิเทศ ด้านสุขภาพ
1	เมืองสระแก้ว	90	10			14	2
2	คลองหาด	53	9	11		13	2
3	ตาพระยา	42	45			16	
4	วังน้ำเย็น	55	42			13	
5	วัฒนานคร	71	20	11		14	9
6	อรัญประเทศ	66	80		1	15	2
7	เขาฉกรรจ์	52	12			14	
8	โคกสูง	23	23	1		12	
9	วังสมบูรณ์	31	13	1	4	13	
รวม		483	254	24	5	124	15



2.2เกณฑ์การประเมินวัดส่งเสริมสุขภาพ

“ วัดส่งเสริมสุขภาพ ”

ด้านชาวประชา
ร่วมพัฒนา

1

ด้านสะอาด รมรื่น

2

ด้านสงบ
รมเย็น

3



4

ด้านสุขภาพ
ร่วมสร้าง

5

ด้านศิลปะ
ร่วมใจ(วิญญูญาณ)

เป้าหมายปี 2568

มีการประเมินวัดส่งเสริมสุขภาพทุกวัด
ผ่านผ่านระบบ (Health Temple)

ขั้นพื้นฐาน	70-79
ขั้นก้าวหน้า	80-89
ขั้นยั่งยืน	90 ขึ้นไป



2.2เกณฑ์การประเมินวัดส่งเสริมสุขภาพ สู้วัดรอบรู้

“ วัดส่งเสริมสุขภาพ สู้วัดรอบรู้ ”

องค์ประกอบด้าน
เครือข่าย

1

องค์ประกอบ
ด้านความร่วมมือ

2

องค์ประกอบ
ด้านการวางแผน

3



4

องค์ประกอบ
ด้านการส่งเสริม

5

องค์ประกอบ
ด้านสาธารณสุข

เป้าหมายปี 2568

มีการดำเนินงานวัดส่งเสริมสุขภาพ
สู้วัดรอบรู้เพิ่มขึ้นอำเภอละ 1 วัด

ข้อมูลมัสยิดในจังหวัดสระแก้ว

อำเภอวัฒนานคร 1 แห่ง

อำเภอวังน้ำเย็น 1 แห่ง
ประเพณีแล้ว



ข้อมูลคริสตจักรในจังหวัดสระแก้ว

ลำดับ	อำเภอ	คริสตจักรในจังหวัดสระแก้ว
1	เมืองสระแก้ว	8
2	คลองหาด	1
3	ตาพระยา	4
4	วังน้ำเย็น	5
5	วัฒนานคร	3
6	อรัญประเทศ	7
7	เขาฉกรรจ์	6
8	โคกสูง	1
รวม		38





ข้อมูลภูมิชีวภิบาล สถานชีวภิบาล และ Health Station

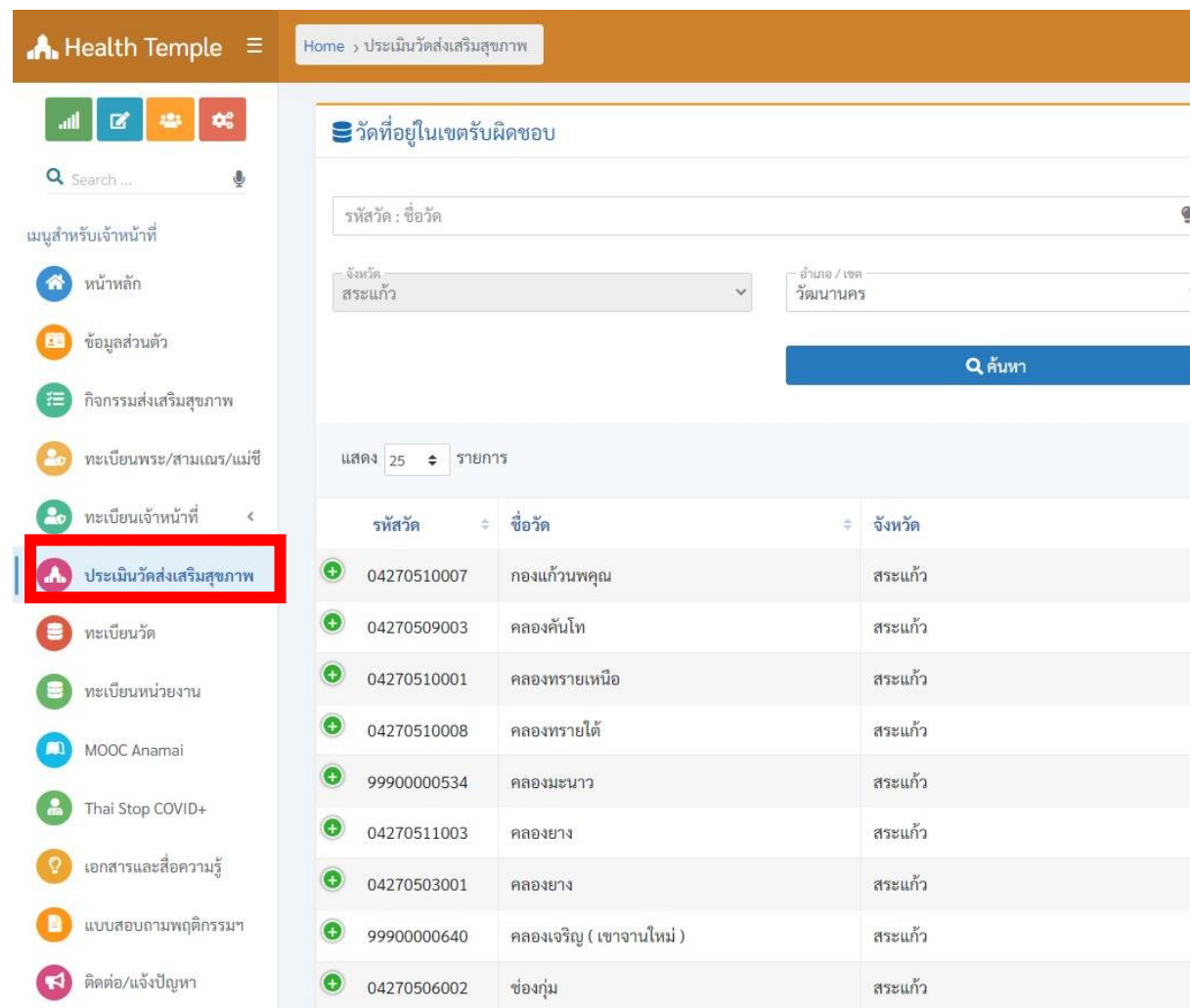


ลำดับ	อำเภอ	ภูมิชีวภิบาล	สถานชีวภิบาล	Health Station
1	เมืองสระแก้ว	2		2
2	คลองหาด	1		2
3	ตาพระยา	5		2
4	วังน้ำเย็น	1		1
5	วัฒนานคร	1		3
6	อรัญประเทศ	1	1	6
7	เขาฉกรรจ์	1		8
8	โคกสูง	1		2
9	วังสมบูรณ์	2	1	2
	รวม	15	2	28

2.2 การขับเคลื่อนการดำเนินงานวัดส่งเสริมสุขภาพ



QR code Health Temple



Health Temple Home > ประเมินวัดส่งเสริมสุขภาพ

วัดที่อยู่ในเขตรับผิดชอบ

รหัสวัด : ชื่อวัด

จังหวัด : สระแก้ว อำเภอ / เขต : วัฒนานคร

ค้นหา

แสดง 25 รายการ

รหัสวัด	ชื่อวัด	จังหวัด
04270510007	กองแก้วพุดม	สระแก้ว
04270509003	คลองคันโท	สระแก้ว
04270510001	คลองทรายเหนือ	สระแก้ว
04270510008	คลองทรายใต้	สระแก้ว
99900000534	คลองมะนาว	สระแก้ว
04270511003	คลองยาง	สระแก้ว
04270503001	คลองยาง	สระแก้ว
99900000640	คลองเจริญ (เขางานใหม่)	สระแก้ว
04270506002	ช่องกุ่ม	สระแก้ว



2.3 พระสงฆ์มีพฤติกรรมสุขภาพที่พึงประสงค์

741

จำนวนพระสงฆ์ที่ประเมิน/รูป



46 (6%)

มีพฤติกรรมสุขภาพพึงประสงค์/รูป

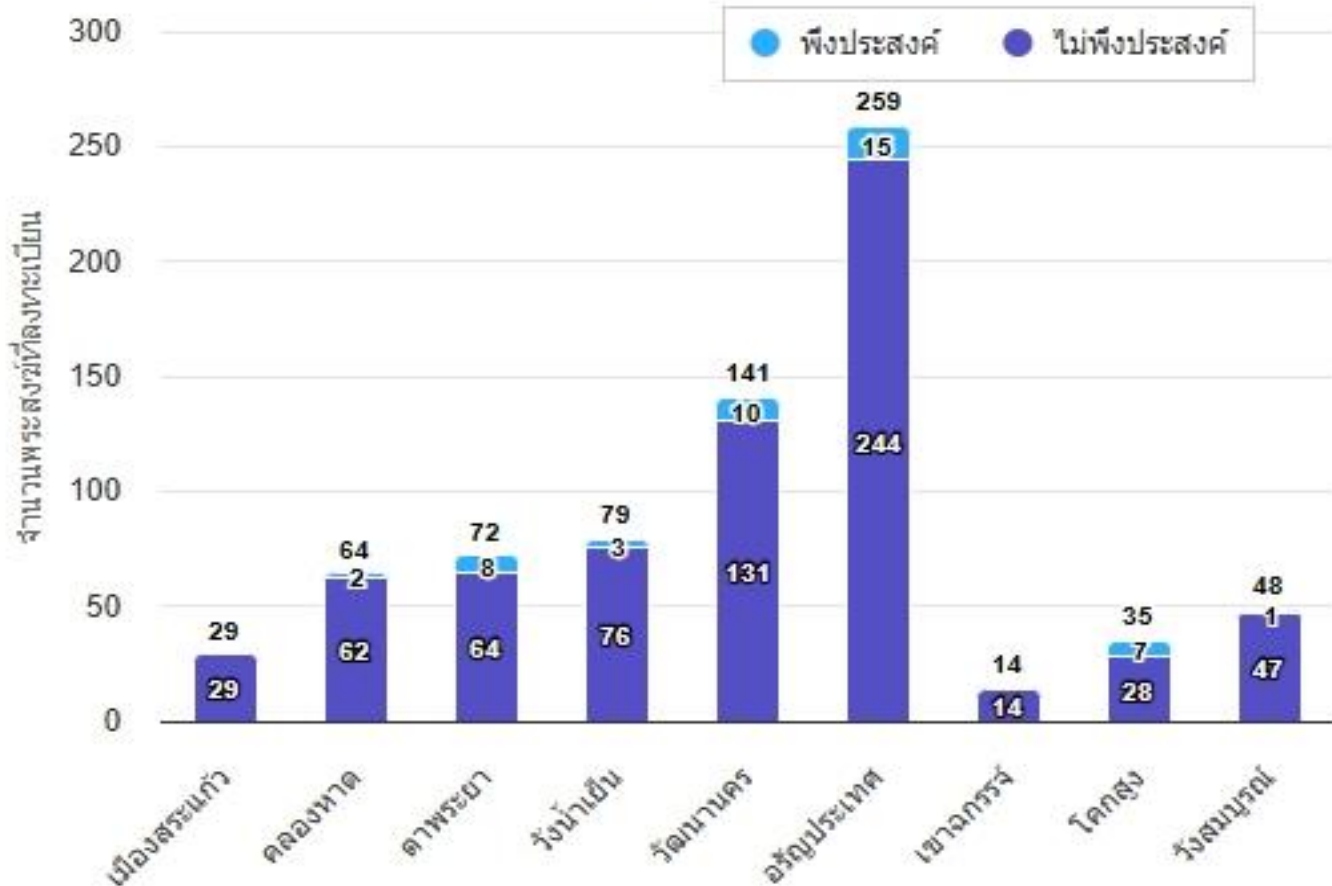


695 (94%)

มีพฤติกรรมสุขภาพไม่พึงประสงค์/รูป



ภาพรวมพฤติกรรมสุขภาพ



ข้อมูลจำแนกตามช่วงวัย

วัยเรียน/วัยรุ่น อายุต่ำกว่า 19 ปี จำนวน 8 รูป

วัยทำงาน อายุ 20 - 59 ปี จำนวน 488 รูป

วัยสูงอายุ 60 ปี ขึ้นไป จำนวน 245 รูป

- พฤติกรรมพึงประสงค์
- พฤติกรรมไม่พึงประสงค์

2.3 พระสงฆ์มีพฤติกรรมสุขภาพที่พึงประสงค์



ลำดับ	อำเภอ	จำนวนพระสงฆ์ที่ได้รับการประเมิน	ผ่านเกณฑ์	ไม่ผ่านเกณฑ์
1	เมืองสระแก้ว	29	0	29
2	คลองหาด	64	2	62
3	ตาพระยา	72	8	64
4	วังน้ำเย็น	79	3	76
5	วัฒนานคร	141	10	131
6	อรัญประเทศ	259	15	244
7	เขาฉกรรจ์	14	0	14
8	โคกสูง	35	7	28
9	วังสมบูรณ์	48	1	47
	รวม	741	46	695



2.3 การแปลผลแบบสอบถามพฤติกรรมสุขภาพที่พึงประสงค์ ของพระสงฆ์

1. ทานแปรงฟันวันละกี่ครั้ง

- 1 ครั้ง
 2 ครั้ง เช้าและก่อนนอน
 ทุกครั้งหลังรับประทานอาหาร และก่อนนอน

ตอบ แปรงฟัน 2 ครั้ง เช้าและก่อนนอน กับ ทุกครั้งหลังรับประทานอาหาร และก่อนนอน เท่ากับ มีพฤติกรรมสุขภาพที่พึงประสงค์

2. ทานนอนหลับวันละ 6 - 8 ชั่วโมง กี่วันต่อสัปดาห์ (ใน 2 สัปดาห์ที่ผ่านมา)

- 1 - 3 วันต่อสัปดาห์
 4 - 5 วันต่อสัปดาห์
 6 - 7 วันต่อสัปดาห์

ตอบ นอนหลับวันละ 6 - 8 ชั่วโมง 6 - 7 วันต่อสัปดาห์ เท่ากับ มีพฤติกรรมสุขภาพที่พึงประสงค์

3. ทานมีกิจกรรมทางกาย (เช่น การเดิน/ปั่นจักรยาน/กวาดลานวัด/ทำสวน ฯลฯ) จนรู้สึกเหนื่อยกว่าปกติ อย่างน้อยวันละ 30 นาที หรือไม่ อย่างไร

- ไม่มีกิจกรรมทางกาย หรือมีไม่ถึงวันละ 30 นาที
 มีกิจกรรมทางกายอย่างน้อยวันละ 30 นาที แต่ไม่ถึง 5 วันต่อสัปดาห์
 มีกิจกรรมทางกายอย่างน้อยวันละ 30 นาที ตั้งแต่ 5 วันต่อสัปดาห์

ตอบ มีกิจกรรมทางกายอย่างน้อยวันละ 30 นาที ตั้งแต่ 5 วันต่อสัปดาห์ เท่ากับ มีพฤติกรรมสุขภาพที่พึงประสงค์

4. ทานดื่มน้ำเปล่าได้อย่างน้อยวันละ 8 แก้ว หรือไม่ (น้ำ 1 แก้ว เท่ากับปริมาณ 200 มิลลิลิตร)

- ดื่มน้ำไม่ได้หรือดื่มน้ำไม่ถึง (0 - 2 วันต่อสัปดาห์)
 ดื่มน้ำได้ 8 แก้ว เป็นบางวัน (3 - 5 วันต่อสัปดาห์)
 ดื่มน้ำได้ 8 แก้ว ทุกวัน/เกือบทุกวัน (6 - 7 วันต่อสัปดาห์)

ตอบ ดื่มน้ำได้ 8 แก้ว ทุกวัน/เกือบทุกวัน (6 - 7 วันต่อสัปดาห์) เท่ากับ มีพฤติกรรมสุขภาพที่พึงประสงค์

5. ปัจจุบันทานฉีดยาป้องกันโรคหรือไม่ (ลงข้อมูลทุกข้อ)

- เครื่องดื่มชูกำลัง (ปริมาณ 100 - 150 มิลลิลิตร/ขวด/วัน)
 ไม่ดื่ม
 ดื่ม 1 - 3 วันต่อสัปดาห์
 ดื่ม 4 - 5 วันต่อสัปดาห์
 ดื่ม 6 - 7 วันต่อสัปดาห์

ตอบ ไม่ดื่ม หรือ ดื่ม 1 - 3 วันต่อสัปดาห์ เท่ากับ มีพฤติกรรมสุขภาพที่พึงประสงค์

- เครื่องดื่มประเภท ชา/กาแฟ (ปริมาณ 200 มิลลิลิตร/ถ้วย/วัน)

- ไม่ดื่ม
 ดื่ม 1 - 3 วันต่อสัปดาห์
 ดื่ม 4 - 5 วันต่อสัปดาห์
 ดื่ม 6 - 7 วันต่อสัปดาห์

ตอบ ไม่ดื่ม หรือ ดื่ม 1 - 3 วันต่อสัปดาห์ เท่ากับ มีพฤติกรรมสุขภาพที่พึงประสงค์

- เครื่องดื่มประเภท น้ำอัดลม (ปริมาณ 250 มิลลิลิตร/ขวด/วัน)

- ไม่ดื่ม
 ดื่ม 1 - 3 วันต่อสัปดาห์
 ดื่ม 4 - 5 วันต่อสัปดาห์
 ดื่ม 6 - 7 วันต่อสัปดาห์

ตอบ ไม่ดื่ม หรือ ดื่ม 1 - 3 วันต่อสัปดาห์ เท่ากับ มีพฤติกรรมสุขภาพที่พึงประสงค์

6. ทานฉีดยา และผลไม้สดหรือไม่ (ปริมาณ 400 กรัม หรือ 5 กำมือต่อวัน)

- ไม่ฉีดยาหรือฉีดยาไม่ถึง 400 กรัม หรือ 5 กำมือต่อวัน (0 - 2 วันต่อสัปดาห์)
 ฉีดยาเป็นบางวัน (3 - 5 วันต่อสัปดาห์)
 ฉีดยาเป็นประจำเกือบทุกวัน/ทุกวัน (6 - 7 วันต่อสัปดาห์)

ตอบ ฉีดยาเป็นประจำเกือบทุกวัน/ทุกวัน (6 - 7 วันต่อสัปดาห์) เท่ากับ มีพฤติกรรมสุขภาพที่พึงประสงค์

7. ทานสูบบุหรี่ หรือยาเส้น หรือไม่

- ไม่เคยสูบ
 เคยสูบแต่เลิกแล้ว
 ยังสูบบุหรี่จนถึงปัจจุบัน

ตอบ ไม่เคยสูบ หรือ เคยสูบแต่เลิกแล้ว เท่ากับ มีพฤติกรรมสุขภาพที่พึงประสงค์



2.3 การทำแบบสอบถามพฤติกรรมสุขภาพที่พึงประสงค์ของพระสงฆ์ผ่านระบบ (Health Temple)



แสกน QR Code
ทำแบบสอบถามพฤติกรรม
สุขภาพที่พึงประสงค์ของพระสงฆ์
<https://healthtemple.anamai.moph.go.th/public/que>

Health Temple Home

ข้อมูลปี 2566 เขต กรณาเลือก

Search ...

- หน้าหลัก
- ลงทะเบียน อสว.
- ลงทะเบียนเจ้าหน้าที่
- ลงทะเบียนประเมิน HAS
- MOOC Anamai
- Thai Stop COVID+
- เอกสารและสื่อความรู้
- แบบสอบถามพฤติกรรมฯ**
- ติดต่อ/แจ้งปัญหา
- เข้าสู่ระบบ

305 ลงทะเบียน

299 พระคิลานุปัฏฐาก



2.3 การทำแบบสอบถามพฤติกรรมสุขภาพที่พึงประสงค์ของพระสงฆ์ผ่านระบบ (Health Temple)

1.

ส่วนที่ 1 ข้อมูลทั่วไป

เลขบัตรประชาชน : เลข 13 หลัก *กรณีไม่มีเลข 13 หลัก

เลขที่หนังสือสุทธิ : เลข 7 หลัก

สมณศักดิ์ : ชื่อต่อสมณศักดิ์ ฉายา :

วันเกิด : เดือนเกิด : ปีเกิด :

น้ำหนัก : ส่วนสูง : รอบเอว :

เบอร์โทรศัพท์ : จำนวนพรรษา :

จังหวัด : อำเภอ : ตำบล :

วัด :

ที่อยู่ :

3.

2.

ส่วนที่ 2 ข้อมูลด้านพฤติกรรมสุขภาพที่พึงประสงค์

1. ท่านแปร่งฟันวันละกี่ครั้ง : 1 ครั้ง 2 ครั้ง เช้าและก่อนนอน ทุกครั้งหลังมื้ออาหาร และก่อนนอน

2. ท่านนอนหลับวันละ 6 - 8 ชั่วโมง กี่วันต่อสัปดาห์(ใน 2 สัปดาห์ที่ผ่านมา) : 1 - 3 วันต่อสัปดาห์ 4 - 5 วันต่อสัปดาห์ 6 - 7 วันต่อสัปดาห์

3. ท่านมีกิจกรรมทางกาย(เช่น การเดิน/ปั่นขาบด/กวาดลานวัด/ทำสวน ฯลฯ) จนรู้สึกเหนื่อยกว่าปกติอย่างน้อยวันละ 30 นาที หรือไม่อย่างไร : ไม่มีกิจกรรมทางกายหรือมีไม่ถึงวันละ 30 นาที มีกิจกรรมทางกายอย่างน้อยวันละ 30 นาที แต่ไม่ถึง 5 วันต่อสัปดาห์ มีกิจกรรมทางกายอย่างน้อยวันละ 30 นาที ตั้งแต่ 5 วันต่อสัปดาห์

ท่านฉันน้ำเปล่าได้อย่างน้อยวันละ 8 แก้ว หรือไม่ (น้ำ 1 แก้ว เท่ากับปริมาณ 200 มิลลิลิตร) : ฉันไม่ได้หรือฉันไม่ถึง 2 แก้วต่อสัปดาห์ ฉันได้ 8 แก้ว เป็นบางวัน (3 - 5 วันต่อสัปดาห์) ฉันได้ 8 แก้ว ทุกวัน/เกือบทุกวัน (6 - 7 วันต่อสัปดาห์)

ปัจจุบันท่านฉันเครื่องดื่มเหล่านี้หรือไม่ (ลงข้อมูลทุกข้อ)

เครื่องดื่มชูกำลัง (ปริมาณ 100 - 150 มิลลิลิตร/ขวด/วัน) : ไม่ดื่ม ดื่ม 1 - 3 วันต่อสัปดาห์ ดื่ม 4 - 5 วันต่อสัปดาห์ ดื่ม 6 - 7 วันต่อสัปดาห์

- เครื่องดื่มประเภท ชา/กาแฟ (ปริมาณ 200 มิลลิลิตร/ถ้วย/วัน) : ไม่ดื่ม ดื่ม 1 - 3 วันต่อสัปดาห์ ดื่ม 4 - 5 วันต่อสัปดาห์ ดื่ม 6 - 7 วันต่อสัปดาห์

เครื่องดื่มประเภท น้ำอัดลม (ปริมาณ 250 มิลลิลิตร/ขวด/วัน) : ไม่ดื่ม ดื่ม 1 - 3 วันต่อสัปดาห์ ดื่ม 4 - 5 วันต่อสัปดาห์ ดื่ม 6 - 7 วันต่อสัปดาห์

ท่านฉันผัก และผลไม้สดหรือไม่ (ปริมาณ 400 กรัม หรือ 5 กำมือต่อวัน) : (ใน 1 วัน กินผัก 3 กำมือและกินผลไม้ 2 กำมือ หรือกินผัก 4 กำมือ และกินผลไม้ 1 กำมือ)

ตัวอย่างปริมาณผักและผลไม้ที่แนะนำ

- ✓ ผัก 3 กำมือ (ทัพพี) และ ผลไม้ 2 กำมือ (ส่วน)



สรุปรายการโครงการศูนย์สาธิตและยืมอุปกรณ์ เครื่องช่วยความพิการฟื้นฟูสมรรถภาพที่บ้าน



โครงการที่ขอทั้งหมด 18 โครงการ
เป็นเงิน 4,038,872

โครงการงบกองทุนฟื้นฟูสมรรถภาพที่จำเป็นต่อ
สุขภาพระดับจังหวัดสระแก้ว

ลำดับ	ประเภทโครงการ	จำนวนโครงการฯ	จำนวนเงินที่ขอรับสนับสนุน
1	โครงการศูนย์สาธิต ฯ	8	2,863,100
2	โครงการอบรมฟื้นฟู	8	651,882
3	ปรับปรุงสภาพแวดล้อม	2	523,890
รวม		18	4,038,872

ลำดับ	สถานบริการที่ขอรับสนับสนุน	จำนวนโครงการ	รวมเป็นเงิน
1.	พชอ. เขาฉกรรจ์	1	441,030
2.	พชอ. โคกสูง	1	182,860
3.	Cup วัฒนานคร	1	192,000
4.	รพ.ทุกแห่ง ยกเว้นรพ.ตาพระยา	13	3,081,332
5.	สสอ.อรัญประเทศ	1	86,100
6.	รพ.สต.ท่าเกษม	1	55,550
รวม		18	4,038,872



3.แผนการดำเนินงาน ปี 2567





เป้าหมายการขับเคลื่อนฯ ปี 2568

1. ตรวจสอบสุขภาพพระสงฆ์ 100 %
2. ประเมินส่งเสริมสุขภาพทุกวัด
3. ศาสนสถานส่งเสริมสุขภาพ
 - โบสถ์ 1 แห่ง/จังหวัด
 - มัสยิด 1 แห่ง/จังหวัด
4. ร้อยละ 25 พระสงฆ์มีพฤติกรรมสุขภาพที่พึงประสงค์



รวบรวมไฟล์เอกสาร



จบการนำเสนอ

ขอบคุณค่ะ

