

## โครงการร้านค้าสวัสดิการสำนักงานสาธารณสุขจังหวัดสระแก้ว

### ๑. หลักการและเหตุผล

ตามที่ คณะอนุกรรมการสวัสดิการสำนักงานสาธารณสุขจังหวัดสระแก้วได้จัดตั้งกองทุนสวัสดิการสำนักงานสาธารณสุขจังหวัดสระแก้วขึ้น เพื่อให้การจัดสวัสดิการสำหรับเจ้าหน้าที่ในสังกัดเป็นไปตามระเบียบสำนักนายกรัฐมนตรีว่าด้วยการจัดสวัสดิการภายในส่วนราชการ พ.ศ. ๒๕๔๗ และระเบียบคณะอนุกรรมการสวัสดิการสำนักงานสาธารณสุขจังหวัดสระแก้ว ว่าด้วยการจัดสวัสดิการภายในสำนักงานสาธารณสุขจังหวัดสระแก้ว พ.ศ. ๒๕๖๒ โดยมีวัตถุประสงค์ในการช่วยเหลือและอำนวยความสะดวกแก่สมาชิกเพื่อประโยชน์แก่การดำรงชีพ นอกเหนือจากสวัสดิการที่ทางราชการจัดให้แก่สมาชิกเป็นกรณีปกติหรือเพื่อประโยชน์แก่การสนับสนุนการปฏิบัติราชการของสมาชิก ในกรณีที่ไม่สามารถเบิกจ่ายเงินได้จากทางราชการ หรือที่คณะอนุกรรมการสวัสดิการเห็นสมควรจัดเพิ่มขึ้น นั้น สำนักงานสาธารณสุขจังหวัดสระแก้ว จึงมีความประสงค์ในการจัดหารายได้เข้ากองทุนสวัสดิการสำนักงานสาธารณสุขจังหวัดสระแก้ว เพื่อใช้จ่ายตามวัตถุประสงค์ในการช่วยเหลือสมาชิก โดยการจัดทำร้านค้าสวัสดิการสำนักงานสาธารณสุขจังหวัดสระแก้ว

### ๒. วัตถุประสงค์

๒.๑ เพื่อจัดให้มีร้านค้าสวัสดิการ สำหรับจำหน่ายสินค้าในรูปแบบต่างๆ ได้แก่ เสื้อ TO BE NUMBER ONE จังหวัดสระแก้ว การจัดจำหน่ายผลิตภัณฑ์สมุนไพร สินค้า OTOP ของจังหวัดสระแก้ว อาหาร เครื่องดื่ม และสินค้าเบ็ดเตล็ดต่างๆ เป็นต้น

๒.๒ เพื่อให้ประชาชนที่มาติดต่อราชการ ข้าราชการหรือเจ้าหน้าที่ของรัฐที่ปฏิบัติงานในบริเวณศูนย์ราชการจังหวัดสระแก้ว ได้รับบริการที่สะดวก สบาย มีสินค้าอุปโภคบริโภค จากการจัดให้มีร้านค้าสวัสดิการ

๒.๓ เพื่อให้ผลิตภัณฑ์สมุนไพร และ สินค้า OTOP ของจังหวัดสระแก้ว มีช่องทางการจำหน่ายเพิ่มขึ้น และสร้างรายได้ให้ประชาชนในจังหวัดสระแก้ว

### ๓. เป้าหมายผู้รับบริการ

๓.๑ ประชาชนที่มาติดต่อราชการภายในศูนย์ราชการจังหวัดสระแก้ว

๓.๒ ข้าราชการหรือเจ้าหน้าที่ของรัฐที่ปฏิบัติงานในศูนย์ราชการจังหวัดสระแก้ว

### ๔. กลวิธีดำเนินการ

๔.๑ จัดเตรียมสถานที่และก่อสร้างร้านค้าสวัสดิการ

๔.๒ จัดหาหรือคัดเลือกผู้ประกอบการที่จะมาร่วมดำเนินกิจการร้านค้าสวัสดิการกับ

คณะอนุกรรมการสวัสดิการสำนักงานสาธารณสุขจังหวัดสระแก้ว

๔.๓ กำหนดแนวทางสัญญา ระเบียบปฏิบัติและมาตรฐานการดำเนินการ

๔.๔ ขอเช่าพื้นที่ที่จะใช้ในการจัดสวัสดิการเชิงธุรกิจประเภทร้านค้าสวัสดิการต่อสำนักงานธนารักษ์พื้นที่สระแก้ว ภายหลังจากได้รับอนุมัติให้จัดสวัสดิการเชิงธุรกิจจากคณะกรรมการสวัสดิการภายในจังหวัดสระแก้วแล้ว

๔.๕ ติดตามและประเมินผลการดำเนินงานตามโครงการร้านค้าสวัสดิการสำนักงานสาธารณสุขจังหวัดสระแก้ว พร้อมสรุปผลการดำเนินการ

๕. ระยะเวลา...

๕. ระยะเวลาดำเนินการ

ตั้งแต่ เดือนมิถุนายน ๒๕๖๗ เป็นต้นไป

๖. งบประมาณ

ไม่ใช้งบประมาณ

๗. สถานที่ดำเนินการ

ณ บริเวณสวนสุขภาพ ตั้งอยู่ข้างอาคารทำการสำนักงานสาธารณสุขจังหวัดสระแก้ว เลขที่ ๖๐๙ หมู่ ๒ ตำบลท่าเกษม อำเภอเมือง จังหวัดสระแก้ว โดยเป็นพื้นที่ว่างมีขนาด ความกว้าง ๕ เมตร ยาว ๖ เมตร รวมพื้นที่ ๓๐ ตารางเมตร รายละเอียดปรากฏตามแผนผังบริเวณสำนักงานสาธารณสุขจังหวัดสระแก้ว แนบท้ายโครงการ จำนวน ๑ แผ่น (ผังบริเวณ หมายเลข ๑๓)

๘. การประเมินผล

๘.๑ ประเมินความพึงพอใจของผู้รับบริการ ต่อการดำเนินกิจการร้านค้าสวัสดิการสำนักงานสาธารณสุขจังหวัดสระแก้ว

๘.๒ ผลการดำเนินกิจการร้านค้าสวัสดิการสำนักงานสาธารณสุขจังหวัดสระแก้ว และรายได้ที่กองทุนสวัสดิการสำนักงานสาธารณสุขจังหวัดสระแก้ว ได้รับเพื่อใช้จ่ายตามวัตถุประสงค์

๙. ผู้รับผิดชอบโครงการ

คณะอนุกรรมการสวัสดิการสำนักงานสาธารณสุขจังหวัดสระแก้ว

๑๐. ผลที่คาดว่าจะได้รับ

๑๐.๑ ประชาชนที่มารับบริการ ข้าราชการและเจ้าหน้าที่ ภายในศูนย์ราชการจังหวัดสระแก้ว สามารถเข้าถึงบริการได้โดยง่าย

๑๐.๒ ประชาชนที่มารับบริการ ข้าราชการและเจ้าหน้าที่ ภายในศูนย์ราชการจังหวัดสระแก้ว มีความพึงพอใจต่อร้านค้าสวัสดิการสำนักงานสาธารณสุขจังหวัดสระแก้ว ที่จัดขึ้น


๑๐.๓ กองทุนสวัสดิการสำนักงานสาธารณสุขจังหวัดสระแก้ว มีรายได้จากร้านค้าสวัสดิการสำนักงานสาธารณสุขจังหวัดสระแก้ว เพื่อใช้จ่ายตามวัตถุประสงค์และสนับสนุนการปฏิบัติราชการอีกทางหนึ่ง

ลงชื่อ..........ผู้เขียนโครงการ

(นางพานิ วสนาท)

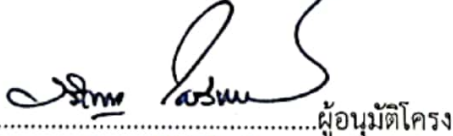
อนุกรรมการและเลขานุการ

คณะอนุกรรมการสวัสดิการสำนักงานสาธารณสุขจังหวัดสระแก้ว

ลงชื่อ..........ผู้เสนอโครงการ

(นายธราพงษ์ กัปโก)

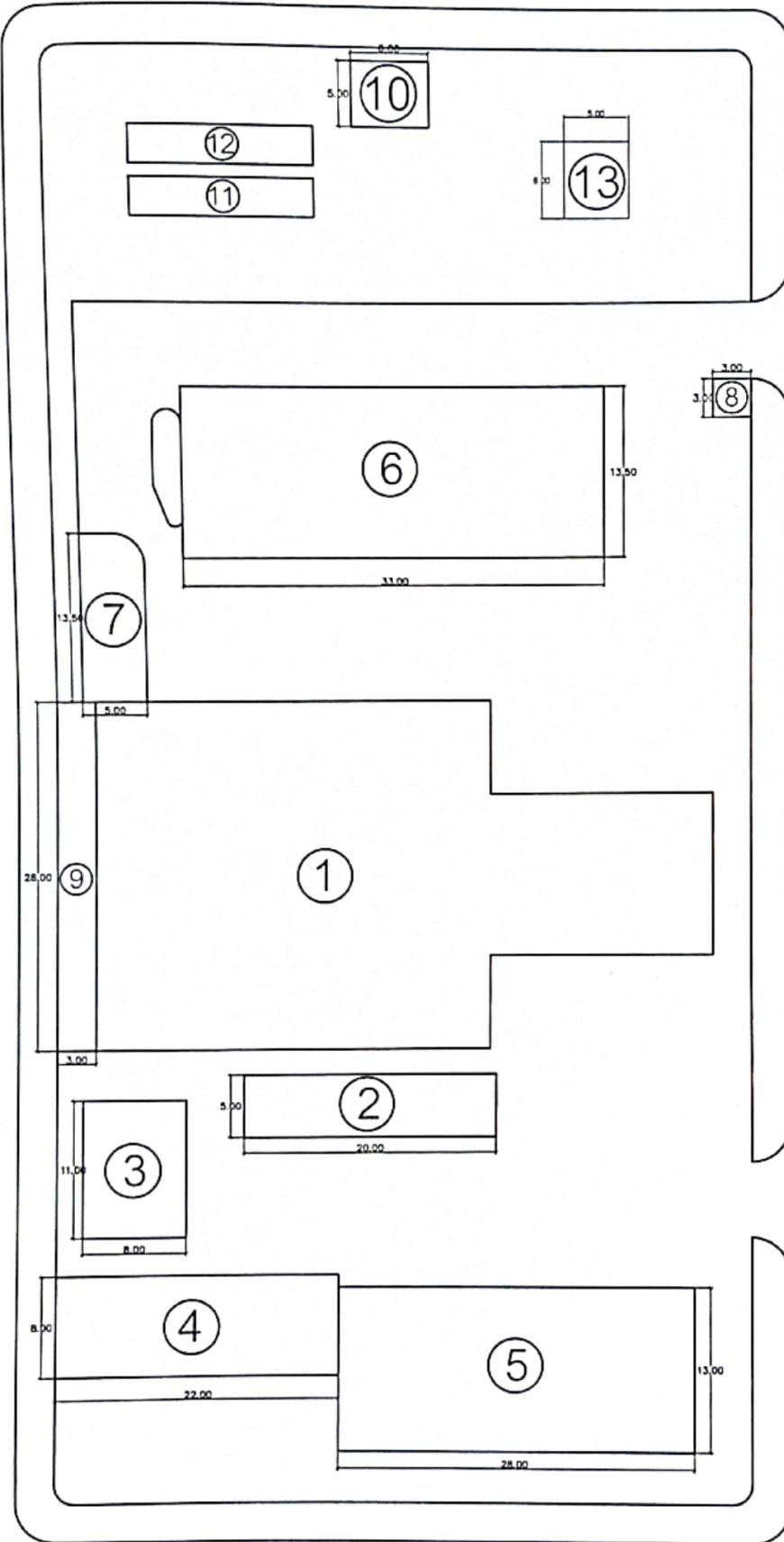
ประธานคณะอนุกรรมการสวัสดิการสำนักงานสาธารณสุขจังหวัดสระแก้ว

ลงชื่อ..........ผู้อนุมัติโครงการ

(นายปริญญ์ โพธิ์สัตย์)

ประธานคณะกรรมการสวัสดิการภายในส่วนราชการจังหวัดสระแก้ว

# ผังบริเวณสำนักงานสาธารณสุขจังหวัดสระแก้ว



- ① อาคารสำนักงาน (1,095 ตร.ม.)
- ② อาคาร one stop service (100 ตร.ม.)
- ③ อาคารเก็บพัสดุ (88 ตร.ม.)
- ④ อาคารเก็บพัสดุ (176 ตร.ม.)
- ⑤ อาคารแพทย์แผนไทย (364 ตร.ม.)
- ⑥ โรงจอดรถยนต์ (445 ตร.ม.)
- ⑦ บำบัดน้ำเสีย (65 ตร.ม.)
- ⑧ ศาลพระภูมิ (9 ตร.ม.)
- ⑨ โรงจอดรถจักรยานยนต์ (84 ตร.ม.)
- ⑩ โรงควบคุมไฟฟ้าแรงสูง (30 ตร.ม.)
- ⑪ สนามเบตอง (42 ตร.ม.)
- ⑫ สนามเบตอง (42 ตร.ม.)
- ⑬ ร้านค้าสวัสดิการ สสจ.สระแก้ว (30.00 ตร.ม.)

มาตราส่วน 1 : 500