



ที่ สธ ๐๒๐๘.๐๒/ว ๖๕๖๕

สำนักงานปลัดกระทรวงสาธารณสุข
ถนนติวานนท์ จังหวัดนนทบุรี ๑๑๐๐๐

๖ ตุลาคม ๒๕๖๗

เรื่อง หลักเกณฑ์และเงื่อนไขการกำหนดตำแหน่งประเภทวิชาการ ระดับชำนาญการพิเศษ และตำแหน่งประเภททั่วไป ระดับอาวุโส

เรียน ผู้ว่าราชการจังหวัดทุกจังหวัด

- อ้างอิง ๑. หนังสือสำนักงาน ก.พ. ที่ นร ๑๐๐๘/ว ๒ ลงวันที่ ๑๙ กุมภาพันธ์ ๒๕๕๘
๒. หนังสือสำนักงาน ก.พ. ที่ นร ๑๐๐๘/ว ๑๐ ลงวันที่ ๑๒ กรกฎาคม ๒๕๕๙
๓. หนังสือสำนักงาน ก.พ. ที่ นร ๑๐๐๘/ว ๑๑ ลงวันที่ ๓๐ สิงหาคม ๒๕๖๐
๔. หนังสือสำนักงาน ก.พ. ที่ นร ๑๐๐๘/ว ๑๙ ลงวันที่ ๑๙ กันยายน ๒๕๖๗

- สิ่งที่ส่งมาด้วย ๑. หลักเกณฑ์การกำหนดตำแหน่งประเภทวิชาการ ระดับชำนาญการพิเศษ
๒. หลักเกณฑ์การกำหนดตำแหน่งประเภททั่วไป ระดับอาวุโส
๓. หลักเกณฑ์การยกเว้นยุบเลิกตำแหน่ง (เพิ่มเติม)

ตามหนังสือที่อ้างอิง ๑ ก.พ. ได้กำหนดหลักเกณฑ์และเงื่อนไขการกำหนดตำแหน่งตามมาตรา ๔๗ แห่งพระราชบัญญัติระเบียบข้าราชการพลเรือน พ.ศ. ๒๕๕๑ สำหรับตำแหน่งประเภทวิชาการและประเภททั่วไป เพื่อให้ส่วนราชการทราบและถือปฏิบัติ ความละเอียดแจ้งแล้ว นั้น

สำนักงานปลัดกระทรวงสาธารณสุข ขอเรียนว่า เพื่อประโยชน์ในการบริหารทรัพยากรบุคคลของส่วนราชการให้มีความยืดหยุ่น คล่องตัว และสามารถปรับปรุงการกำหนดตำแหน่งให้สอดคล้องกับบทบาทภารกิจที่เปลี่ยนแปลงไป ก.พ. จึงมีมติให้ปรับปรุงหลักเกณฑ์และเงื่อนไขการกำหนดตำแหน่ง ตามหนังสือที่อ้างอิง ๔ ดังนี้

๑. ปรับปรุงหลักเกณฑ์การกำหนดตำแหน่งประเภทวิชาการ ระดับชำนาญการพิเศษ โดยยกเลิกความในข้อ ๒ ของหลักเกณฑ์การกำหนดตำแหน่งประเภทวิชาการ ระดับชำนาญการพิเศษ ในสิ่งที่ส่งมาด้วยของหนังสือที่อ้างอิง ๑ และยกเลิกหนังสือที่อ้างอิง ๒ และ ๓ และให้ใช้ข้อความตามสิ่งที่ส่งมาด้วย ๑ แทน

๒. ปรับปรุงหลักเกณฑ์การกำหนดตำแหน่งประเภททั่วไป ระดับอาวุโส โดยยกเลิกความในข้อ ๒ ของหลักเกณฑ์การกำหนดตำแหน่งประเภททั่วไป ระดับอาวุโส ในสิ่งที่ส่งมาด้วยของหนังสือที่อ้างอิง ๑ และให้ใช้ข้อความตามสิ่งที่ส่งมาด้วย ๒ แทน

๓. กำหนดหลักเกณฑ์การยกเว้นการยุบเลิกตำแหน่ง (เพิ่มเติม) ตามสิ่งที่ส่งมาด้วย ๓

ทั้งนี้ หน่วยงานสามารถดาวน์โหลดสิ่งที่ส่งมาด้วย ได้จาก QR code ที่ปรากฏท้ายหนังสือฉบับนี้ จึงเรียนมาเพื่อโปรดทราบและถือปฏิบัติต่อไป

ขอแสดงความนับถือ

(นายภูเดช สุระโคตร)

รองปลัดกระทรวงสาธารณสุข

ปฏิบัติราชการแทนปลัดกระทรวงสาธารณสุข

กองบริหารทรัพยากรบุคคล

โทร. ๐ ๒๕๕๐ ๑๓๕๖

โทรสาร ๐ ๒๕๕๐ ๑๓๕๕



สิ่งที่ส่งมาด้วย



หลักเกณฑ์และเงื่อนไขการกำหนดตำแหน่ง ๖ 19/2567

หลักเกณฑ์การกำหนดตำแหน่งประเภทบริหาร

- ตำแหน่งประเภทบริหาร ระดับสูง
- ตำแหน่งประเภทบริหาร ระดับต้น

หลักเกณฑ์การกำหนดตำแหน่งประเภทอำนวยการ

- ตำแหน่งประเภทอำนวยการ ระดับสูง
- ตำแหน่งประเภทอำนวยการ ระดับต้น

หลักเกณฑ์การกำหนดตำแหน่งประเภทวิชาการ

- ตำแหน่งประเภทวิชาการ ระดับปฏิบัติการ หรือชำนาญการ

NEW! ตำแหน่งประเภทวิชาการ ระดับชำนาญการพิเศษ

- ตำแหน่งประเภทวิชาการ ระดับเชี่ยวชาญ
- ตำแหน่งประเภทวิชาการ ระดับทรงคุณวุฒิ

หลักเกณฑ์การกำหนดตำแหน่งประเภททั่วไป

- ตำแหน่งประเภททั่วไป ระดับปฏิบัติงานหรือชำนาญงาน

NEW! ตำแหน่งประเภททั่วไป ระดับอาวุโส

- ตำแหน่งประเภททั่วไป ระดับทักษะพิเศษ

หลักเกณฑ์และเงื่อนไขการกำหนดตำแหน่งในต่างประเทศ

หลักเกณฑ์การเกลี้ยอัตรากำลัง

หลักเกณฑ์การเปลี่ยนชื่อตำแหน่งในสายงาน

หลักเกณฑ์การเปลี่ยนด้านความเชี่ยวชาญ สำหรับตำแหน่งประเภทวิชาการ และตำแหน่งประเภททั่วไป

หลักเกณฑ์การปรับปรุงการกำหนดตำแหน่ง

สำหรับผู้ปฏิบัติงานประเภทวิชาการและประเภททั่วไป
โดยไม่เปลี่ยนประเภทตำแหน่งและสายงาน

การทบทวนการกำหนดตำแหน่ง

หลักเกณฑ์และเงื่อนไขการกำหนดตำแหน่ง ภายในกรอบมูลค่ารวมของตำแหน่ง

หลักเกณฑ์การจัดตำแหน่งตามโครงสร้างส่วนราชการใหม่

การประเมินคุณภาพงานของตำแหน่ง



1

หลักเกณฑ์และเงื่อนไขการกำหนดตำแหน่ง

หนังสือสำนักงาน ก.พ. ที่ นร 1008/ว 19 ลว. 19 ก.ย. 67

ประเภทวิชาการ ระดับชำนาญการพิเศษ

ประเภททั่วไป ระดับอาวุโส

หัวหน้างาน

ผู้ปฏิบัติฯ คนที่ 1

ผู้ปฏิบัติฯ คนที่ 2

Hipps

สายงานวิจัย

หัวหน้างานอาวุโส

ผู้ปฏิบัติฯ อาวุโส

1. เป็นหน่วยงานที่ปรากฏในกฎกระทรวงแบ่งส่วนราชการ	✓	✓	✓	✓	-	✓	✓
2. เป็นกลุ่มงานที่จัดแบ่งงานที่ อ.ก.พ. กระทรวง เห็นชอบ	✓	✓	✓	✓	✓	✓	✓
3. ผ่านการประเมินคุณภาพงานของตำแหน่ง	✓	✓	✓	✓	✓	✓	✓
4. ต่ำกว่าส่วนราชการที่มีฐานะเป็นกองหรือเทียบกอง 1 ระดับ	✓	✓	✓	✓	✓	✓	✓
5. ผู้ใต้บังคับบัญชา	≥ 4 คน.	≥ 4 คน.	-	-	-	≥ 4 คน.	≥ 4 คน.
• ผู้ใต้บังคับบัญชา เป็นข้าราชการ	-	-	-	-	-	≥ 2 คน.	≥ 2 คน.
• ผู้ใต้บังคับบัญชา เป็นข้าราชการ ประเภทวิชาการ	≥ 2 คน.	≥ 2 คน.	≥ 5 คน.	-	-	-	-
6. อัตรากำลัง	-	-	≥ 9 คน.	-	-	-	-
7. นับ พรก. หรือ ลอป. : ขรก.	1 : 1	1 : 1	1 : 1	-	-	1 : 1	1 : 1
8. ต้องมีตำแหน่งว่างมาขุดเล็กหรือมีเงินคงเหลือ	✓	✓	✓	✗ No	✗ No	✓	✓
เงื่อนไขเฉพาะ	-	-	เป็นกลุ่มงานที่มีปริมาณงานสูงมาก	กรอบสั่งสมประสบการณ์	งานวิจัย	-	เป็นงานที่มีความยุ่งยากใช้ความชำนาญงานสูง



1 หลักเกณฑ์และเงื่อนไขการกำหนดตำแหน่ง

หนังสือสำนักงาน ก.พ. ที่ นร 1008/ว 19 ลว. 19 ก.ย. 67

การกำหนดตำแหน่งประเภทวิชาการ ระดับชำนาญการพิเศษ

EXAMPLE



กลุ่มงาน....

ตำแหน่งหัวหน้า
กลุ่มงาน....



ตำแหน่งสำหรับหัวหน้างาน

มีผู้ใต้บังคับบัญชา
ไม่น้อยกว่า 4 ตำแหน่ง

เป็นตำแหน่งประเภทวิชาการ
ไม่น้อยกว่า 2 ตำแหน่ง

ตำแหน่งข้าราชการ
นับ 1 ตำแหน่ง

พนักงานราชการ หรือ ลูกจ้างประจำ
นับเท่า ข้าราชการ 1 : 1



พนักงาน
ราชการ



ลูกจ้าง
ประจำ

ข้าราชการ
ประเภทวิชาการ

ข้าราชการ
ประเภทวิชาการ

ข้าราชการ
ประเภทวิชาการ/
ประเภททั่วไป

ข้าราชการ
ประเภทวิชาการ/
ประเภททั่วไป



1 หลักเกณฑ์และเงื่อนไขการกำหนดตำแหน่ง

หนังสือสำนักงาน ก.พ. ที่ นร 1008/ว 19 ลว. 19 ก.ย. 67

การกำหนดตำแหน่งประเภททั่วไป ระดับอาวุโส

EXAMPLE



กลุ่มงาน....

*ส่วนราชการต้องมีตำแหน่งว่างมาขยับเล็ก
หรือมีเงินคงเหลือจากการกำหนดตำแหน่ง

ตำแหน่งหัวหน้า
กลุ่มงาน....



1



ข้าราชการ

2



ข้าราชการ

3



ข้าราชการ

4



ข้าราชการ



ตำแหน่งสำหรับหัวหน้างาน

มีผู้ใต้บังคับบัญชา
ไม่น้อยกว่า 4 ตำแหน่ง

ตำแหน่งข้าราชการ
ไม่น้อยกว่า 2 ตำแหน่ง

พนักงานราชการ หรือ ลูกจ้างประจำ
นับเท่า ข้าราชการ 1 : 1



พนักงาน
ราชการ



ลูกจ้าง
ประจำ





1

หลักเกณฑ์และเงื่อนไขการกำหนดตำแหน่ง

หนังสือสำนักงาน ก.พ. ที่ นร 1008/ว 19 ลว. 19 ก.ย. 67

การกำหนดตำแหน่งประเภทวิชาการ ระดับชำนาญการพิเศษ

EXAMPLE



กลุ่มงาน....

ตำแหน่งหัวหน้า
กลุ่มงาน....



ตำแหน่งสำหรับผู้ปฏิบัติงาน
ที่มีประสบการณ์ "คนที่ 1"



ข้าราชการ
ประเภทวิชาการ



ข้าราชการ
ประเภทวิชาการ



ข้าราชการ
ประเภทวิชาการ/
ประเภททั่วไป



ข้าราชการ
ประเภทวิชาการ/
ประเภททั่วไป



ตำแหน่งสำหรับผู้ปฏิบัติงาน
ที่มีประสบการณ์ คนที่ 1*

เป็นตำแหน่งประเภทวิชาการ
ไม่น้อยกว่า 2 ตำแหน่ง
ตำแหน่งข้าราชการ
นับ 1 ตำแหน่ง

พนักงานราชการ หรือ ลูกจ้างประจำ
นับเท่า ข้าราชการ 1 : 1



พนักงาน
ราชการ



ลูกจ้าง
ประจำ





1 หลักเกณฑ์และเงื่อนไขการกำหนดตำแหน่ง

หนังสือสำนักงาน ก.พ. ที่ นร 1008/ว 19 ลว. 19 ก.ย. 67

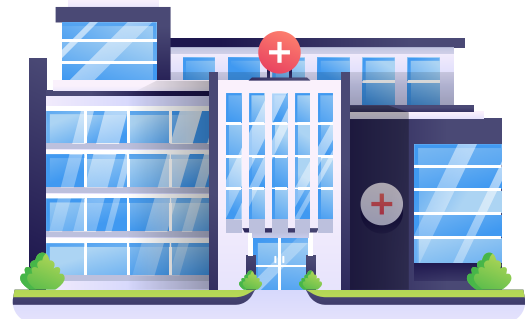
การกำหนดตำแหน่งประเภทวิชาการ ระดับชำนาญการพิเศษ

EXAMPLE

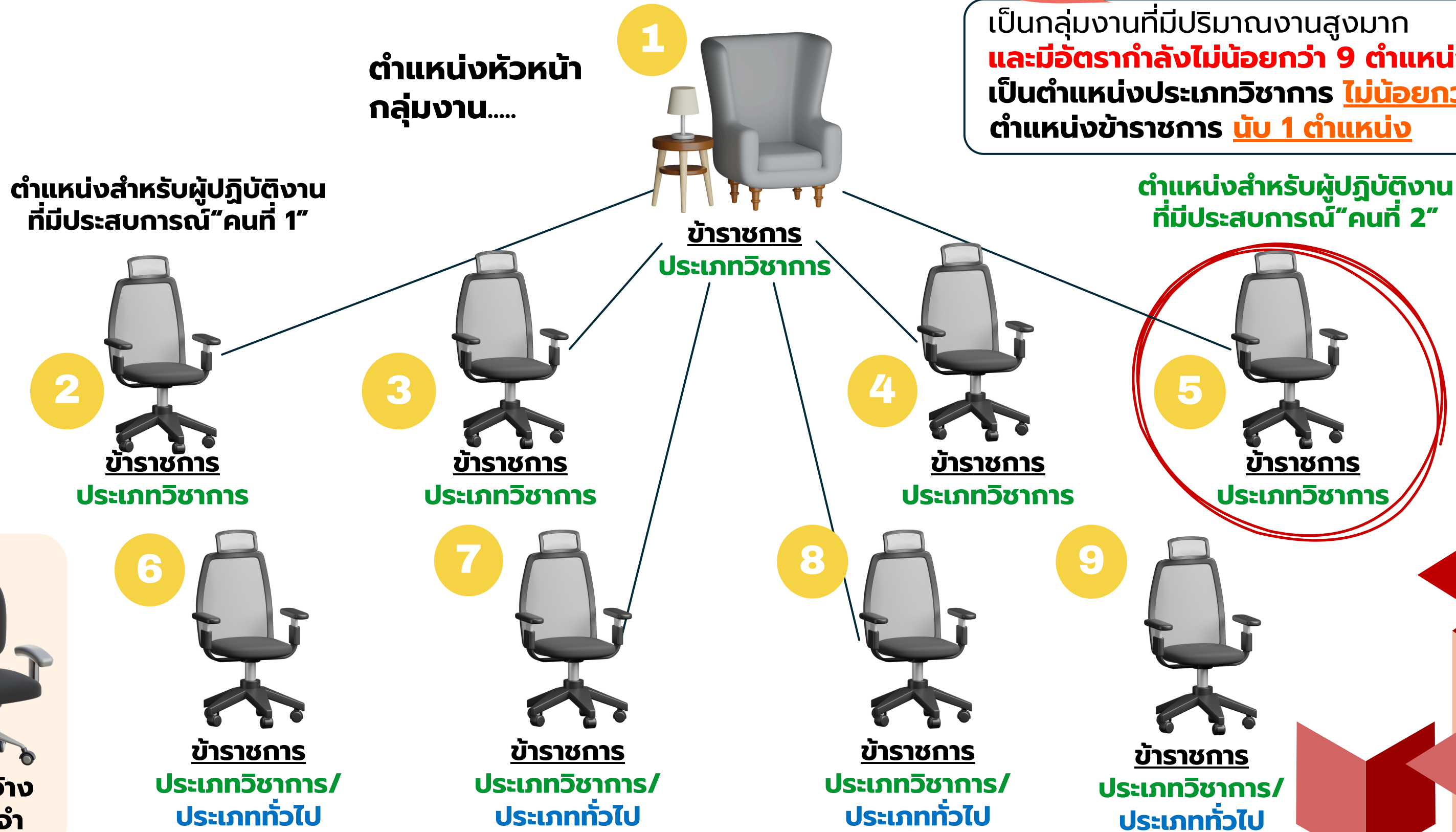


ตำแหน่งสำหรับผู้ปฏิบัติงานที่มีประสบการณ์ คนที่ 2*

เป็นกลุ่มงานที่มีปริมาณงานสูงมาก และมีอัตรากำลังไม่น้อยกว่า 9 ตำแหน่ง เป็นตำแหน่งประเภทวิชาการ ไม่น้อยกว่า 5 ตำแหน่ง ตำแหน่งข้าราชการ นับ 1 ตำแหน่ง



กลุ่มงาน....



พนักงานราชการ หรือ ลูกจ้างประจำ นับเท่า ข้าราชการ 1 : 1





1 หลักเกณฑ์และเงื่อนไขการกำหนดตำแหน่ง

หนังสือสำนักงาน ก.พ. ที่ นร 1008/ว 19 ลว. 19 ก.ย. 67

การกำหนดตำแหน่งประเภททั่วไป ระดับอาวุโส



กลุ่มงาน....

ตำแหน่งหัวหน้า
กลุ่มงาน....



ชำนาญการ
พิเศษ/อาวุโส



ข้าราชการ



ข้าราชการ



ข้าราชการ



ข้าราชการ

EXAMPLE



ตำแหน่งสำหรับผู้ปฏิบัติงาน

มีผู้ใต้บังคับบัญชา
ไม่น้อยกว่า 4 ตำแหน่ง
เป็นตำแหน่งประเภทวิชาการ
ไม่น้อยกว่า 2 ตำแหน่ง

พนักงานราชการ หรือ ลูกจ้างประจำ
นับเท่า ข้าราชการ 1 : 1



พนักงาน
ราชการ



ลูกจ้าง
ประจำ

ตำแหน่งสำหรับผู้ปฏิบัติงาน
ที่มีประสบการณ์
ประเภททั่วไป ระดับอาวุโส



1 หลักเกณฑ์และเงื่อนไขการกำหนดตำแหน่ง

หนังสือสำนักงาน ก.พ. ที่ นร 1008/ว 19 ลว. 19 ก.ย. 67



กลุ่มงาน....

ตำแหน่งหัวหน้ากลุ่มงาน....



ข้าราชการ
ประเภทวิชาการ

ข้าราชการ
ประเภทวิชาการ

พนักงานราชการ หรือ
ลูกจ้างประจำ
นับเท่า ข้าราชการ 1 : 1



พนักงาน
ราชการ



ลูกจ้าง
ประจำ

=



ข้าราชการ
ประเภทวิชาการ/
ประเภททั่วไป

≠



ข้าราชการ
ประเภทวิชาการ/
ประเภททั่วไป



ลูกจ้าง
ชั่วคราว



พนักงาน
กระทรวง

EXAMPLE
ที่ **ทำไม่ได้**



เป็นตำแหน่งประเภทวิชาการ
ไม่น้อยกว่า 2 ตำแหน่ง

WARNING

ลูกจ้างชั่วคราว
พนักงานกระทรวงฯ
ไม่สามารถนำมานับได้

ตารางค่าตอบแทนเฉลี่ยของตำแหน่ง/ระดับ

หนังสือสำนักงาน ก.พ. ๖2/2558

ตารางแสดงค่าตอบแทนเฉลี่ยของตำแหน่งข้าราชการพลเรือนสามัญจำแนกตามประเภทตำแหน่งและระดับตำแหน่ง

หน่วย : บาท/เดือน

ประเภท	ระดับ	ค่ากึ่งกลาง เงินเดือน	เงินประจำ ตำแหน่ง	ค่าตอบแทน/ ค่าครองชีพ	ค่ารักษา พยาบาล	รถประจำ ตำแหน่ง	เงินสมทบ/ ชดเชย กบข.	บำเหน็จ บำนาญ	สวัสดิการ อื่น ๆ	รวม (พิเศษ)	เงินเพิ่ม	รวม ทั้งสิ้น
ทั่วไป	ปฏิบัติงาน	๑๑,๙๘๕			๑,๑๕๐		๕๙๙	๑,๑๙๙	๕๙๙	๑๕,๕๔๐	X,XXX	
	ชำนาญงาน	๒๒,๗๐๕			๑,๑๕๐		๑,๑๓๕	๒,๒๗๑	๑,๑๓๕	๒๘,๔๐๐	X,XXX	
	อาวุโส	๒๖,๖๒๐			๑,๑๕๐		๑,๓๓๑	๒,๖๖๒	๑,๓๓๑	๓๓,๑๐๐	X,XXX	
	อาวุโส**	๓๒,๖๒๐			๑,๑๕๐		๑,๖๓๑	๓,๒๖๒	๑,๖๓๑	๔๐,๓๐๐	X,XXX	
	ทักษะพิเศษ	๕๕,๔๙๐	๙,๙๐๐	๙,๙๐๐	๑,๑๕๐		๒,๗๗๕	๕,๕๔๙	๒,๗๗๕	๘๗,๕๔๐	X,XXX	
วิชาการ	ปฏิบัติการ	๑๖,๓๙๕			๑,๑๕๐		๘๒๐	๑,๖๔๐	๘๒๐	๒๐,๘๓๐	X,XXX	
	ชำนาญการ	๒๗,๓๔๐			๑,๑๕๐		๑,๓๖๗	๒,๗๓๔	๑,๓๖๗	๓๓,๙๖๐	X,XXX	
	ชำนาญการ***	๒๗,๓๔๐	๓,๕๐๐		๑,๑๕๐		๑,๓๖๗	๒,๗๓๔	๑,๓๖๗	๓๗,๕๖๐	X,XXX	
	ชำนาญการพิเศษ	๓๗,๖๑๐		๓,๕๐๐	๑,๑๕๐		๑,๘๘๑	๓,๗๖๑	๑,๘๘๑	๔๙,๗๙๐	X,XXX	
	ชำนาญการพิเศษ***	๓๗,๖๑๐	๕,๖๐๐	๕,๖๐๐	๑,๑๕๐		๑,๘๘๑	๓,๗๖๑	๑,๘๘๑	๕๗,๕๙๐	X,XXX	
	เชี่ยวชาญ	๔๗,๐๘๐	๙,๙๐๐	๙,๙๐๐	๑,๑๕๐		๒,๓๕๔	๔,๗๐๘	๒,๓๕๔	๗๗,๕๕๐	X,XXX	
	ทรงคุณวุฒิ	๕๕,๖๘๕	๑๕,๖๐๐	๑๕,๖๐๐	๑,๑๕๐		๒,๗๘๔	๕,๕๖๙	๒,๗๘๔	๙๙,๑๘๐	X,XXX	
	ทรงคุณวุฒิ**	๕๖,๘๑๐	๑๕,๖๐๐	๑๕,๖๐๐	๑,๑๕๐		๒,๘๔๑	๕,๖๘๑	๒,๘๔๑	๑๐๐,๕๓๐	X,XXX	
อำนวยการ	ต้น	๔๐,๓๗๕	๕,๖๐๐	๕,๖๐๐	๑,๑๕๐		๒,๐๑๙	๔,๐๓๘	๒,๐๑๙	๖๐,๘๑๐	X,XXX	
	สูง	๔๘,๔๐๕	๑๐,๐๐๐	๑๐,๐๐๐	๑,๑๕๐		๒,๔๒๐	๔,๘๔๑	๒,๔๒๐	๗๙,๒๔๐	X,XXX	
บริหาร	ต้น	๕๙,๓๕๐	๑๐,๐๐๐	๑๐,๐๐๐	๑,๑๕๐	๒๕,๔๐๐	๒,๙๖๘	๕,๙๓๕	๒,๙๖๘	๑๑๗,๗๘๐	X,XXX	
	สูง	๖๓,๐๙๕	๑๔,๕๐๐	๑๔,๕๐๐	๑,๑๕๐	๓๑,๘๐๐	๓,๑๕๕	๖,๓๑๐	๓,๑๕๕	๑๓๗,๖๗๐	X,XXX	
	สูง	๖๓,๐๙๕	๒๑,๐๐๐	๒๑,๐๐๐	๑,๑๕๐	๔๑,๐๐๐	๓,๑๕๕	๖,๓๑๐	๓,๑๕๕	๑๕๙,๘๗๐	X,XXX	

หมายเหตุ : * กรณีเป็นตำแหน่งที่ได้รับเงินเพิ่มสำหรับตำแหน่งที่มีเหตุพิเศษ ในการคำนวณค่าตอบแทนเฉลี่ยให้รวมเงินเพิ่มดังกล่าวด้วย

** กรณีเป็นตำแหน่งในสายงานที่กำหนดไว้ในมาตรฐานกำหนดตำแหน่งให้ได้รับเงินเดือนขั้นสูงของระดับตำแหน่ง

*** กรณีเป็นตำแหน่งในสายงานที่มีสิทธิได้รับเงินประจำตำแหน่ง

