



พชอ. & Primary care

อุบัติเหตุ

วัฒนยานคร

ระบบปฐมภูมิ (Primary Care) ปี 2562

อำเภอวัฒนานคร จังหวัดสระแก้ว

จากสถิติการเกิดอุบัติเหตุบนท้องถนนในเขตพื้นที่อำเภอวัฒนานคร **มีการบาดเจ็บและตายเป็นอันดับหนึ่งของจังหวัดสระแก้ว** ติดต่อกันมาหลายปี พบว่าปัจจัยเสี่ยงได้แก่ พฤติกรรมของผู้ขับขี่ ปัจจัยด้านรถ และปัจจัยด้านถนน และสิ่งแวดล้อม

คณะกรรมการ พชอ.อำเภอวัฒนานครจึงมีมติที่จะให้เรื่องของอุบัติเหตุ อำเภอวัฒนานคร เป็นปัญหาที่จะดำเนินการแก้ไขร่วมกันในปี 2562 โดยใช้กลยุทธ์ PIRAB ให้เกิดกระบวนการกลุ่ม เกิด Action Plan ของอำเภอวัฒนานคร ปี 2562

การดำเนินงานด้านอุบัติเหตุ

การวิเคราะห์จุดอ่อนจุดแข็งและโอกาสในการพัฒนา

ประเด็น	จุดแข็ง	จุดอ่อน
บุคลากร	<ul style="list-style-type: none">มีการพัฒนาบุคลากรอย่างต่อเนื่องบุคลากรมีความตระหนักและให้ความสนใจ	<ul style="list-style-type: none">บุคลากรมีการเปลี่ยนแปลงบ่อย ขาดความครอบคลุมในการดำเนินการบุคลากร
งบประมาณ / วัสดุอุปกรณ์/เทคโนโลยี	<ul style="list-style-type: none">มีงบประมาณสนับสนุนหลายแหล่งมีการสนับสนุนสื่อ คู่มือ อูกรณ์ เวชภัณฑ์ในการดำเนินการอย่าง ต่อเนื่องมีการนำระบบเทคโนโลยีมาใช้	<ul style="list-style-type: none">งบประมาณมีจำกัดเทคโนโลยี การสื่อสาร ความรอบรู้ ไม่ทันต่อการเปลี่ยนแปลงฐานข้อมูลไม่ครบถ้วนถูกต้องขาดการบูรณาการในพื้นที่ร่วมกัน
การบริหารจัดการ	<ul style="list-style-type: none">ผู้บริหารให้ความสำคัญในการกำหนดนโยบายมีคณะกรรมการพัฒนาในระบบที่สำคัญมีการสื่อสารชี้แจง ติดตามประเมินผลเป็นระบบ	
การกำกับติดตามประเมินผล	<ul style="list-style-type: none">มีกลไกการกำกับติดตามประเมินผลทั้งในระดับตำบลและอำเภอ	<ul style="list-style-type: none">ข้อมูลผลการดำเนินงานในระบบต่ำกว่าความเป็นจริงที่เกิดขึ้น

การดำเนินงานด้านอุบัติเหตุ

โอกาสและความท้าทาย

ประเด็น	โอกาส	ความท้าทาย
นโยบาย	<ul style="list-style-type: none"> หน่วยงานของรัฐมีการสนับสนุนให้ชุมชนมีความเข้มแข็งพึ่งตนเองได้มากขึ้น 	<ul style="list-style-type: none">
เศรษฐกิจ	<ul style="list-style-type: none"> มีการจัดสรรงบประมาณในหน่วยงานต่าง ๆ เพิ่มมากขึ้น 	<ul style="list-style-type: none"> ประชาชนส่วนใหญ่มีรายได้ต่ำถึงระดับปานกลาง
สังคมและวัฒนธรรม	<ul style="list-style-type: none"> ประชาชนมีความตื่นตัวในการที่จะระมัดระวังตนเองเพื่อป้องกันมิให้เกิดอุบัติเหตุ สื่อมวลชนมีการสร้างกระแสมากขึ้น 	<ul style="list-style-type: none"> มีค่านิยมในการดำเนินชีวิตที่ผิด และขาดความตระหนักรู้ด้านสุขภาพ
เทคโนโลยี	<ul style="list-style-type: none"> ประชาชนสามารถเข้าถึงเทคโนโลยีด้านการสื่อสารมากขึ้น 	<ul style="list-style-type: none"> การควบคุมกำกับการสื่อสารสาธารณะระยังไม่ทันต่อเหตุการณ์
กฎหมาย/ระเบียบ	<ul style="list-style-type: none"> มีพระราชบัญญัติ กฎหมาย มาตรฐาน แนวทางการดำเนินการที่เอื้อต่อการดำเนินการ 	<ul style="list-style-type: none"> ขาดการบังคับใช้กฎหมาย/พรบ.
สิ่งแวดล้อม	<ul style="list-style-type: none"> การเจริญเติบโตเป็นสังคมเมืองมากขึ้น เส้นทางการจราจรมีความสทวกขึ้นและเป็นเส้นทางสู่ภาคตะวันออกเฉียงเหนือ 	<ul style="list-style-type: none"> เกิดผลกระทบต่อสุขภาพเพิ่มมากขึ้น มีวิกฤติภัยทางถนนที่เพิ่มมากขึ้น

GAP analysis โดยใช้กลยุทธ์ PIRAB

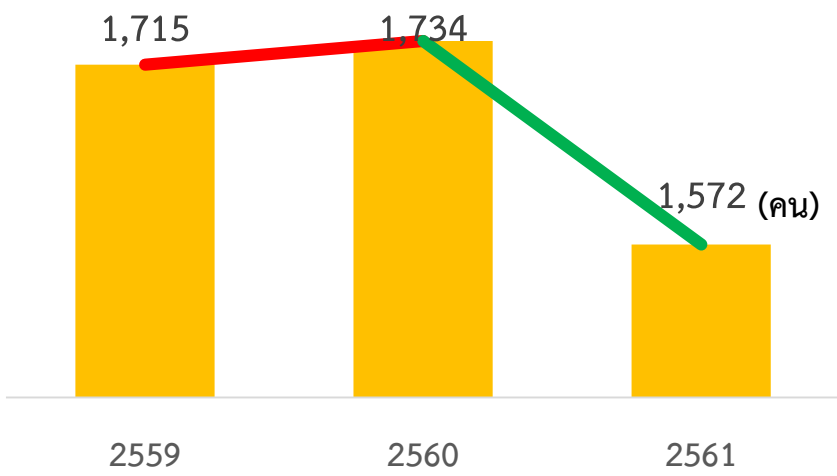
RTI:อยู่ในระยะสนับสนุนให้ ศปถ.อำเภอ ดำเนินการตามเกณฑ์ พขอ.RTI

PIRAB	GAP
P	ความสามารถเชื่อมโยงการจัดการร่วมกันกับหน่วยงานที่เกี่ยวข้องทุกระดับและ ร่วม M&E ต่อเนื่อง ยังมีข้อจำกัด ขาดจุดหมุน (จุดประสาน)
I	ศปถ.อำเภอพัฒนานคร ยังมีข้อมูลฐานที่ยังไม่สมบูรณ์ และรายงานการสอบสวน อุบัติเหตุยังไม่ครอบคลุม รวมทั้งการจัดทำแผนป้องกันอุบัติเหตุในเชิงรุกและใช้ พขอ.RTI เป็น กรอบกำหนดแผน ซึ่งยังมีข้อจำกัด
R	มีข้อจำกัดในการติดตามประเมินผลให้ถึงการมีส่วนร่วมของ ศปถ.ท(ชุมชน) เน้นการจัด พฤติกรรมเสี่ยง จุดเสี่ยง (ผลลัพธ์: มีมาตรการชุมชน/ด้านชุมชน)
A	มีข้อจำกัดในการบังคับใช้กฎหมายของเจ้าหน้าที่ตำรวจเรื่องการสวมหมวกนิรภัย ความ ต่อเนื่องของการจัดทำและนำเสนอ WARNING REPORT และการสื่อสารความเสี่ยงด้าน พฤติกรรม
B	ศักยภาพของบุคลากรในแต่ละหน่วยงานเครือข่าย ด้านความเป็นเอกภาพ การกำหนด แผนงาน สามารถวิเคราะห์ เสนอ และถ่ายทอด มาตรการสู่การปฏิบัติร่วมกับชุมชนได้

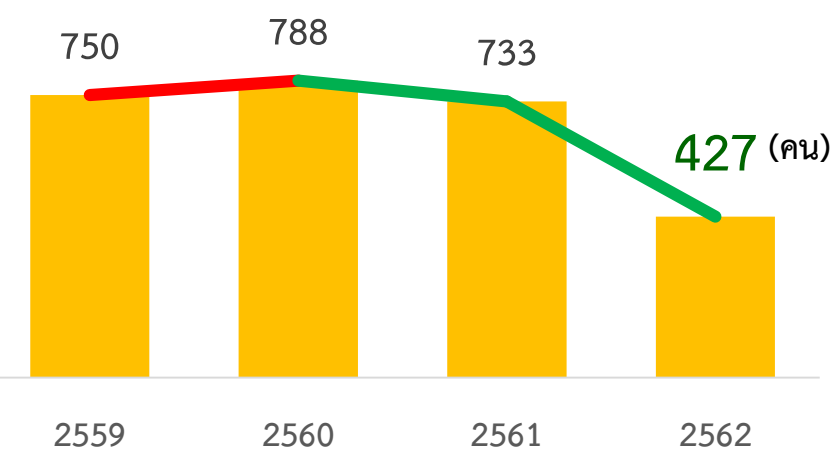
แผนการดำเนินการ RTI ตามแนวคิด PIRAB

กลยุทธ์				
P-PARTNER	I-INVEST	R-REGULATE®ISLATE	A-ADVOCATE	B-BUILD CAPACITY
<p>สนับสนุนความร่วมมือจากหน่วยงานเครือข่ายทุกระดับที่เกี่ยวข้องเพื่อให้เกิดความยั่งยืน ประกอบด้วย</p> <ol style="list-style-type: none"> องค์กรปกครองส่วนท้องถิ่น สำนักงานป้องกันและบรรเทาสาธารณภัย บริษัทกลางคุ้มครองผู้ประสบภัยจากรถ ตำรวจ หน่วยกู้ชีพ กู้ภัย มูลนิธิ แกนนำชาวบ้าน ผู้นำชุมชน หน่วยบริการด้านสาธารณสุข แขวงการทางวัฒนานคร ทางหลวงชนบท ส.ปถ.อำเภอวัฒนานคร โรงเรียนระดับประถมศึกษาและมัธยมศึกษา วิทยาลัยเทคนิคสระแก้ว มหาวิทยาลัยบูรพา หัวหน้าส่วนราชการในระดับอำเภอ หน่วยงานทหาร 4 แห่ง พชอ.อำเภอวัฒนานคร 	<ol style="list-style-type: none"> สนับสนุนให้มีการสร้างทีมสหวิชาชีพ ทีมป้องกันการบาดเจ็บทางถนนระดับตำบล (RTI ทีม) ระดับอำเภอ (พชอ-RTI) สร้างและสนับสนุนนวัตกรรมลงสู่ระดับพื้นที่เพื่อแก้ปัญหาการบาดเจ็บจากอุบัติเหตุทางถนนในช่วงเทศกาล สร้างและผลักดันกลไกความร่วมมือจากหน่วยงานที่เกี่ยวข้องในทุกภาคส่วน ศปถ. สสส. สนับสนุนงบประมาณเพื่อขับเคลื่อน RTI ในระดับตำบลและอำเภอ 	<ol style="list-style-type: none"> สร้างกลไกการนำนโยบายสู่การปฏิบัติ ส่งเสริมการมีส่วนร่วมถึงระดับชุมชน ส่งเสริมให้เกิดมาตรการชุมชน/ด่านชุมชน เข้มงวดในการบังคับใช้กฎหมายในเรื่องการสวมหมวกนิรภัยและการบังคับใช้พรบ.ควบคุมเครื่องดื่มแอลกอฮอล์ พ.ศ.2551 ส่งเสริมให้มีการบังคับใช้พระราชบัญญัติจราจรทางบกอย่างจริงจัง การเสริมสร้างวัฒนธรรมองค์กรเรื่องความปลอดภัยในชีวิต จาก Organizational To Public เริ่มจากหน่วยงานภาครัฐ ภาคเอกชน สถานศึกษา ท้องถิ่น ท้องที่ การจัดทำคลิปประกวดในการรณรงค์ลดอุบัติเหตุลงใน You Tube "สื่อสร้างสรรค์เพื่อลดอุบัติเหตุอำเภอวัฒนานคร" 	<ol style="list-style-type: none"> ส่งเสริมทีมสหสาขาวิชาชีพ ทีมป้องกันการบาดเจ็บทางถนนระดับตำบล (RTIteam) และระดับอำเภอ พชอ. RTI ในการจัดการป้องกันควบคุมในเรื่องของอุบัติเหตุ สนับสนุนการสร้างนวัตกรรมในพื้นที่ ส่งเสริมการเฝ้าระวังการบาดเจ็บในชุมชน หน่วยงานหรือองค์กรการรายงาน Warning Report และการสอบสวนอุบัติเหตุ เพื่อป้องกันการเกิดเหตุซ้ำ ส่งเสริมการสื่อสารกับประชาชนในการป้องกันการบาดเจ็บทางถนน 	<ol style="list-style-type: none"> พัฒนาทักษะบุคลากรในการป้องกันการบาดเจ็บทางถนนในทุกระดับ พัฒนาสมรรถนะทีมศูนย์อำนวยความสะดวกภัยทางถนน (ศปถ) ให้มีกลไกการติดตามประเมินผลร่วมกันและบูรณาการแผนงานเชื่อมโยงถึงท้องถิ่น และท้องที่ พัฒนาทักษะเรื่องความปลอดภัยในชีวิต ได้แก่ นักเรียนในสถานศึกษา

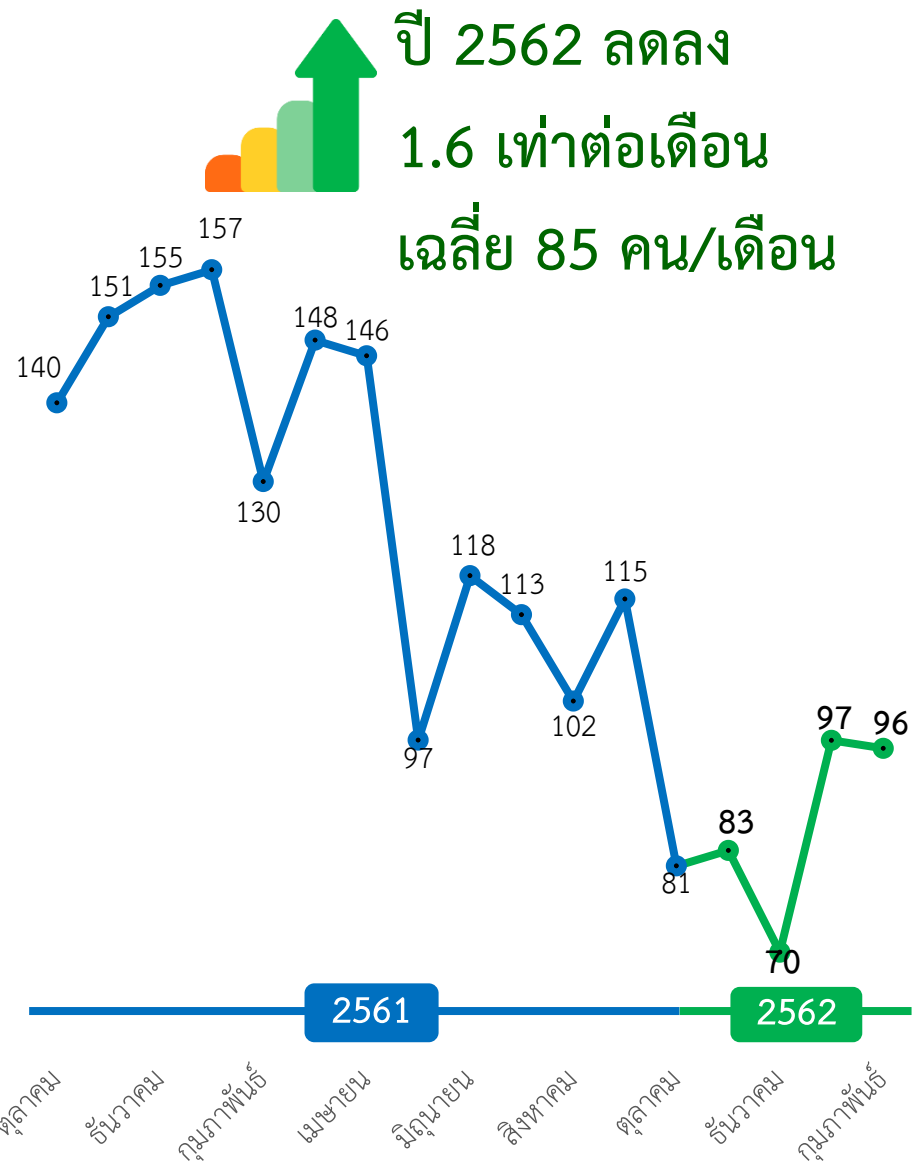
จำนวนผู้บาดเจ็บจากอุบัติเหตุทางถนน
2559 - 2561 เฉลี่ย 140 คน/เดือน



จำนวนผู้บาดเจ็บจากอุบัติเหตุทางถนน
(ต.ค. - ก.พ.) 2559 - 2562

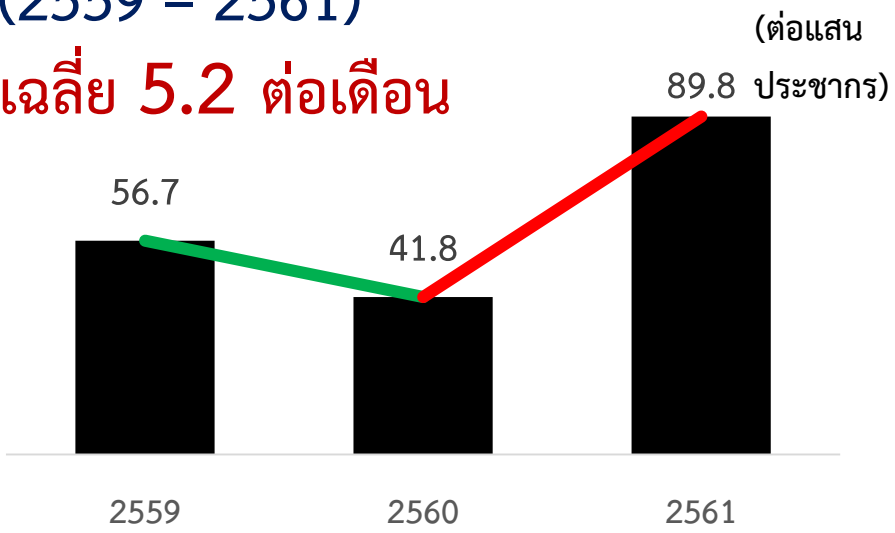


จำนวนผู้บาดเจ็บจากอุบัติเหตุทางถนน
(ต.ค.2561 - ก.พ.2562)



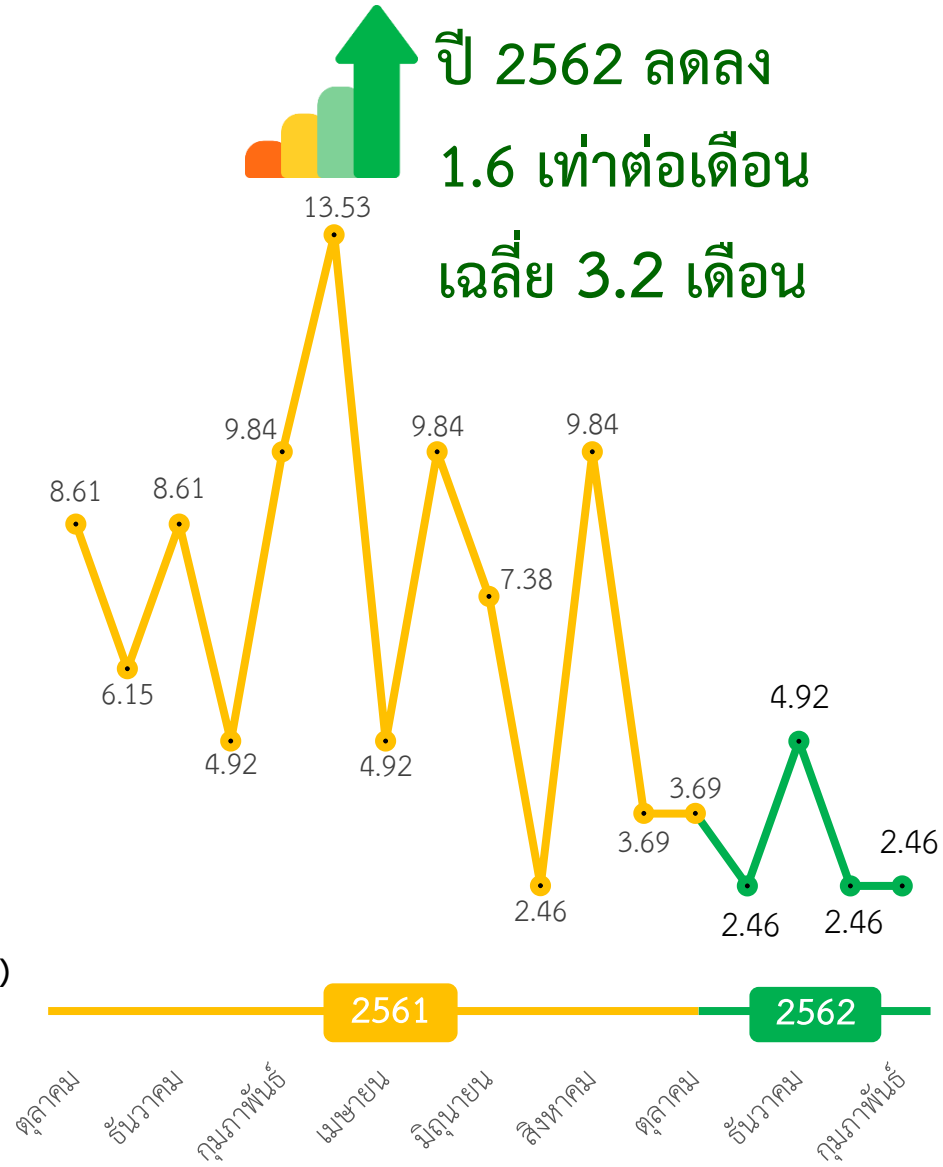
อัตราการเสียชีวิตจากอุบัติเหตุทางถนน (2559 – 2561)

เฉลี่ย 5.2 ต่อเดือน

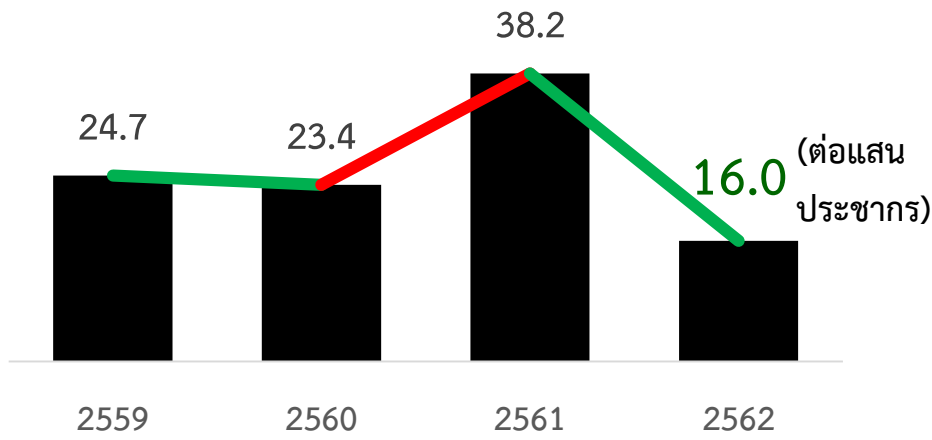


อัตราการเสียชีวิตจากอุบัติเหตุทางถนน (ต.ค.2561 – ก.พ.2562) (ต่อแสนประชากร)

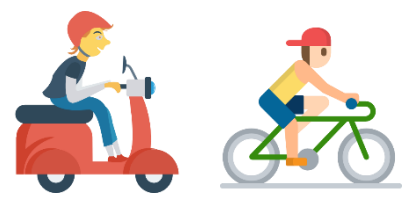
ปี 2562 ลดลง 1.6 เท่าต่อเดือน เฉลี่ย 3.2 เดือน



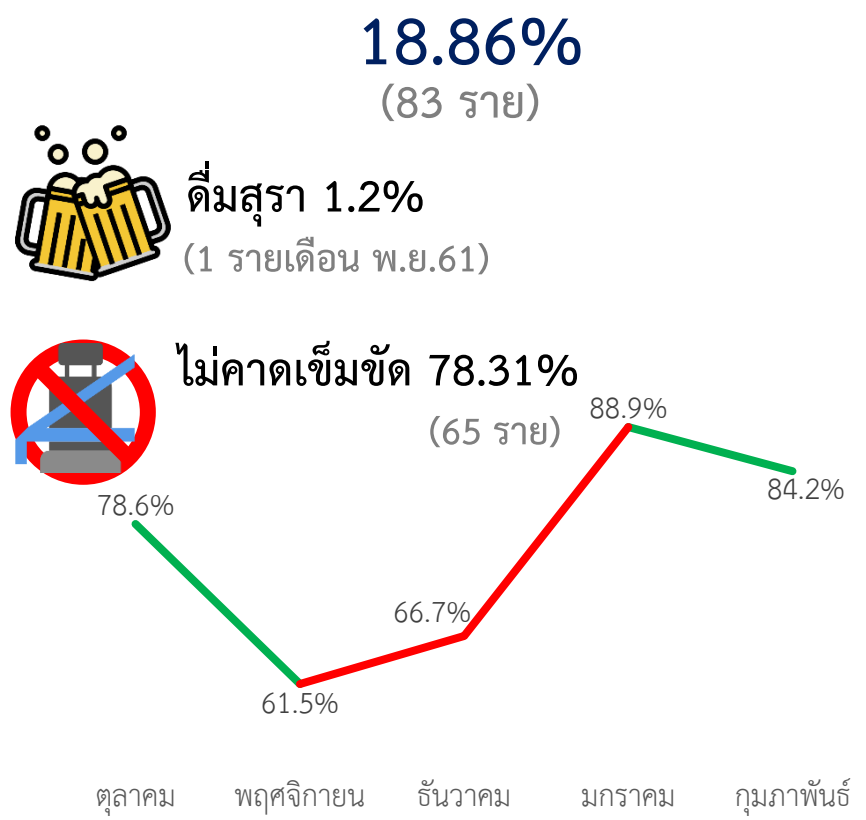
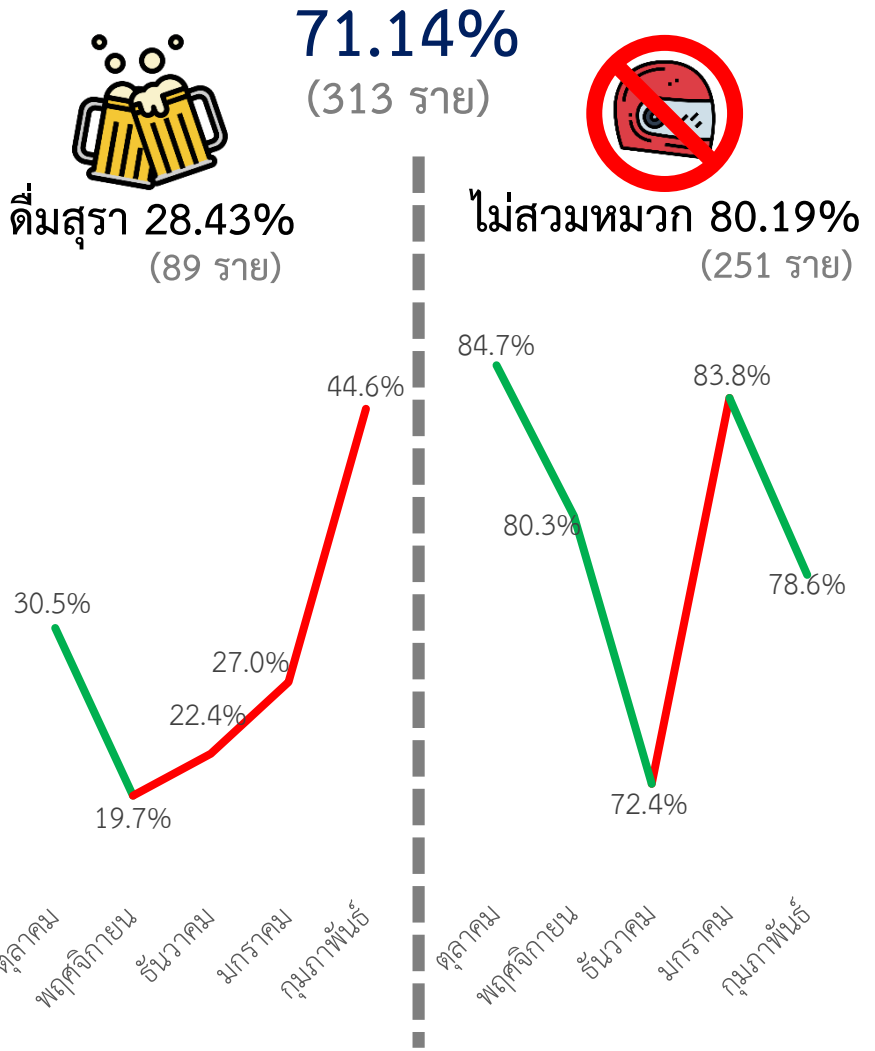
อัตราการเสียชีวิตจากอุบัติเหตุทางถนน (ต.ค. – ก.พ.) 2559 – 2561



วิเคราะห์สถานการณ์อุบัติเหตุทางถนน ต.ค.2561 – ก.พ.2562



จำนวนบาดเจ็บ **440**
และเสียชีวิตรวม **ราย**



*** อื่นๆ 10.45%** (46 ราย)

ป้ายรณรงค์ในสถานที่สำคัญ



**สวมหมวกนิรภัยทุกครั้งเมื่อขับขี่
หรือซ้อนรถมอเตอร์ไซด์**



**อำเภอวัฒนานคร
ร่วมรณรงค์
สวมหมวกนิรภัย 100%
เพื่อป้องกันอุบัติเหตุ**

ด้วยความปรารถนาดีจาก...

