

การบริหารกองทุนส่งเสริมการจัดสวัสดิการสังคมจังหวัดสระแก้ว

กองทุนส่งเสริมการจัดสวัสดิการสังคม
สนับสนุนโครงการ องค์กรสาธารณประโยชน์ และองค์กรสวัสดิการชุมชน

“องค์กรสวัสดิการชุมชน” ได้แก่ ภาคประชาชนที่จัดตั้งขึ้น มีวัตถุประสงค์ในการจัดสวัสดิการสังคม ให้แก่สมาชิกในชุมชนหรือปฏิบัติงานด้านการจัดสวัสดิการสังคม ของเครือข่ายองค์กรสวัสดิการชุมชน

- องค์กรภาคเอกชนจัดกิจกรรมต่อเนื่อง สามารถตั้งขอ จัดทะเบียน เป็นองค์กรสวัสดิการชุมชน จากทางสำนักงานพัฒนาสังคมและความมั่นคงของมนุษย์จังหวัดสระแก้ว
- งบประมาณสนับสนุนโครงการจำนวน 600,000 ต่อปี
- ลักษณะโครงการที่เน้นการสนับสนุน ส่งเสริมการดูแลสุขภาพทุกมิติของคนในทุกช่วงวัย
- เสนอโครงการขอรับการสนับสนุนกองทุน ภายในเดือน ต.ค - พ.ย 67

**ระยะเวลาการเสนอโครงการสนับสนุนกองทุน

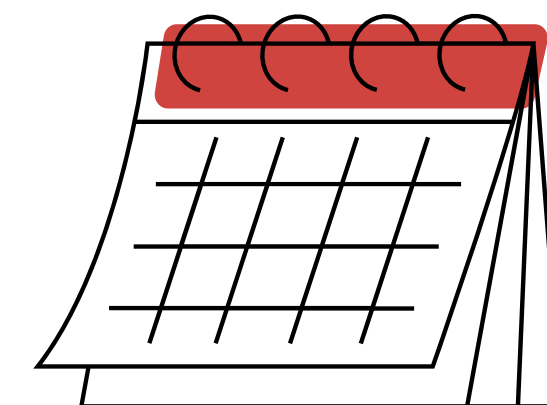
ต.ค 67

พ.ย 67

ธ.ค 67

ประชาสัมพันธ์การเสนอ
โครงการขอรับการสนับสนุน

วิเคราะห์และตรวจสอบ
โครงการฯ



การจับจดทะเบียน เป็นองค์กรสวัสดิการชุมชน

1. มีการดำเนินกิจการและผลงานด้านการจัดสวัสดิการสังคมหรือการปฏิบัติงานด้านการจัดสวัสดิการสังคมต่อเนื่องจนถึงวันยื่นคำขอ **ไม่น้อยกว่า 1 ปี**
2. มีที่ตั้งอยู่ในท้องที่ที่จะยื่นคำขอ **ไม่น้อยกว่า 1 ปี**
3. มีบริการสวัสดิการสังคมในระดับชุมชนที่หลากหลาย
4. มีการส่งเสริมและสนับสนุนให้สมาชิกได้เข้ามามีส่วนร่วมในการจัดสวัสดิการสังคมอย่างสม่ำเสมอ



โครงการด้านสาธารณสุข

1. โครงการออกเยี่ยมผู้ป่วยจิตเวชในชุมชนตำบลวังสมบูรณ์ โดยชมรมพิทักษ์จิตตำบลวังสมบูรณ์ กิจกรรม ป้องกันการขาดยาของผู้ป่วยจิตเวชในการรับประทานยาอย่างต่อเนื่อง ผู้ป่วยจิตเวช จำนวน 25 ราย ได้รับการดูแลสุขภาพและกินยาอย่างสม่ำเสมอ
2. โครงการส่งเสริมสุขภาพจิตสุขภาพกายแข็งแรง ผู้สูงอายุ และผู้พิการ โดยศูนย์พัฒนาครอบครัวในชุมชนตำบลเขาสามลึบ กิจกรรม ผู้สูงอายุ ผู้พิการ มีความรู้ความเข้าใจการดูแลสุขภาพตนเอง ผู้เข้าร่วมอบรม จำนวน 125 คน มีสุขภาพจิตที่ดีที่สุขภาพร่างกายแข็งแรง

