

Promotion การพัฒนาคุณภาพชีวิต 5 กลุ่มวัย
เขตสุขภาพที่ 6

สมาชิกกลุ่มส่งเสริมสุขภาพกลุ่มวัย

คุณละอองทิพย์ มหาศักดิ์ศิริ	นว.สธ.ชช(ด้านส่งเสริมพัฒนา)	ประธานกลุ่ม สสจ.ฉะเชิงเทรา
คุณรุ่งทิwa พาณิชสุโข	นว.สธ.ชช(ด้านส่งเสริมพัฒนา)	สสจ.ชลบุรี
คุณญาณี นาคพงษ์	รองนายแพทย์สาธารณสุขจังหวัดสระแก้ว	สสจ.สระแก้ว
คุณอัจฉรา เกตุรัตน์กุล	หัวหน้ากลุ่มส่งเสริมสุขภาพ	สสจ.ชลบุรี
คุณชนวัน รัตนภานพ	หัวหน้ากลุ่มส่งเสริมสุขภาพ	สสจ.ปราจีนบุรี
ผู้รับผิดชอบงานส่งเสริมสุขภาพ	จังหวัดชลบุรี ระยอง จันทบุรี ตราด สมุทรปราการ ฉะเชิงเทรา ปราจีนบุรี สระแก้ว	
ศูนย์วิชาการเขตสุขภาพที่6 (ผู้อำนวยการ รองผู้อำนวยการ นักวิชาการผู้รับผิดชอบงาน)	(ศอ. /สคร. / สบส./ สุขภาพจิต)	
ผู้อำนวยการ / นักวิชาการ ผู้รับผิดชอบงาน	สำนักงานเขตสุขภาพที่ 6	

แนวทางการประชุมกลุ่ม

ความเป็นไปได้
ของแผน

ความสอดคล้อง
กับสภาพปัญหา
สถานการณ์

ความท้าทาย

ข้อเสนอแนะเพื่อ
พัฒนาความ
สมบูรณ์ของแผน
PP&P ของเขต
สุภาพที่ 6

(ร่าง)

ยุทธศาสตร์ส่งเสริมสุขภาพ ป้องกันโรค **และคุ้มครองสุขภาพ**
สู่ความเป็นเลิศ ในยุค Thailand 4.0

P : Promotion Prevention & Protection Excellence

Region 6

วิสัยทัศน์

ประชาชนและชุมชนสามารถพึ่งตนเองได้ และไม่ทอดทิ้งกัน โดยมี
เครือข่ายบริการสาธารณสุขที่มีคุณภาพ และได้รับความไว้วางใจจาก
ประชาชนภายในปี 2579



จากครรภ์มารดาสู่สูงวัยสุขภาพดี และมีความสุข ภายในปี 2579

พันธกิจ

พัฒนาระบบบริหารจัดการสร้างเสริมสุขภาพและป้องกันโรค
แบบมีส่วนร่วมของทุกภาคส่วนในสังคมเพื่อให้เกิดสุขภาวะ

เป้าประสงค์

๑. ประชาชนไทยต้องมีอายุคาดเฉลี่ยเมื่อแรกเกิดไม่น้อยกว่า ๘๕ ปีและอายุ คาดเฉลี่ยของการมีสุขภาพดี ไม่น้อยกว่า ๗๕ ปี ภายในปี พ.ศ. ๒๕๗๙
๒. จัดบริการในทุกระดับเพื่อการส่งเสริมสุขภาพและป้องกันโรคสำหรับโรคติดต่อและโรคไม่ติดต่อที่เป็นปัญหาสำคัญโดยเน้นการมี ส่วนร่วมของทุกภาคส่วนในสังคม
๓. มีการขับเคลื่อนและผลักดันมาตรการ ทางกฎหมาย ทางสังคมและสวัสดิการเพื่อลดปัจจัยเสี่ยงและเพิ่มปัจจัยคุ้มครองสุขภาพให้มีประสิทธิภาพ
๔. มีการปรับปรุงพัฒนาสภาพแวดล้อมทุกแหล่งเพื่อให้เอื้อต่อการมีสุขภาพดี ของประชาชนทุกคน

ประเด็นยุทธศาสตร์(Strategic Issues)

พัฒนาคุณภาพชีวิตคนไทยทุกกลุ่มวัย ในเขตสุขภาพที่ 6

- 1) ส่งเสริมการเกิดและเติบโตคุณภาพ
- 2) ส่งเสริมเด็กวัยเรียนให้แข็งแรงและฉลาด
- 3) ส่งเสริมวัยรุ่นให้มีพฤติกรรมที่เหมาะสม
- 4) ส่งเสริมพฤติกรรมสุขภาพวัยทำงานที่พึงประสงค์
- 5) ส่งเสริมผู้สูงอายุไทยเพื่อเป็นหลักชัยของสังคม

PP&P Disruptive Health PPP Model by Health Literacy

Inclusive Growth Engine

- 1) Smart kids**
- 2) Smart longest living and healthiest Citizen**
- 3) PP&P Disruptive Health PPP Model by Health Literacy**

Engine : Inclusive Growth Engine : Smart Citizen (Kids)

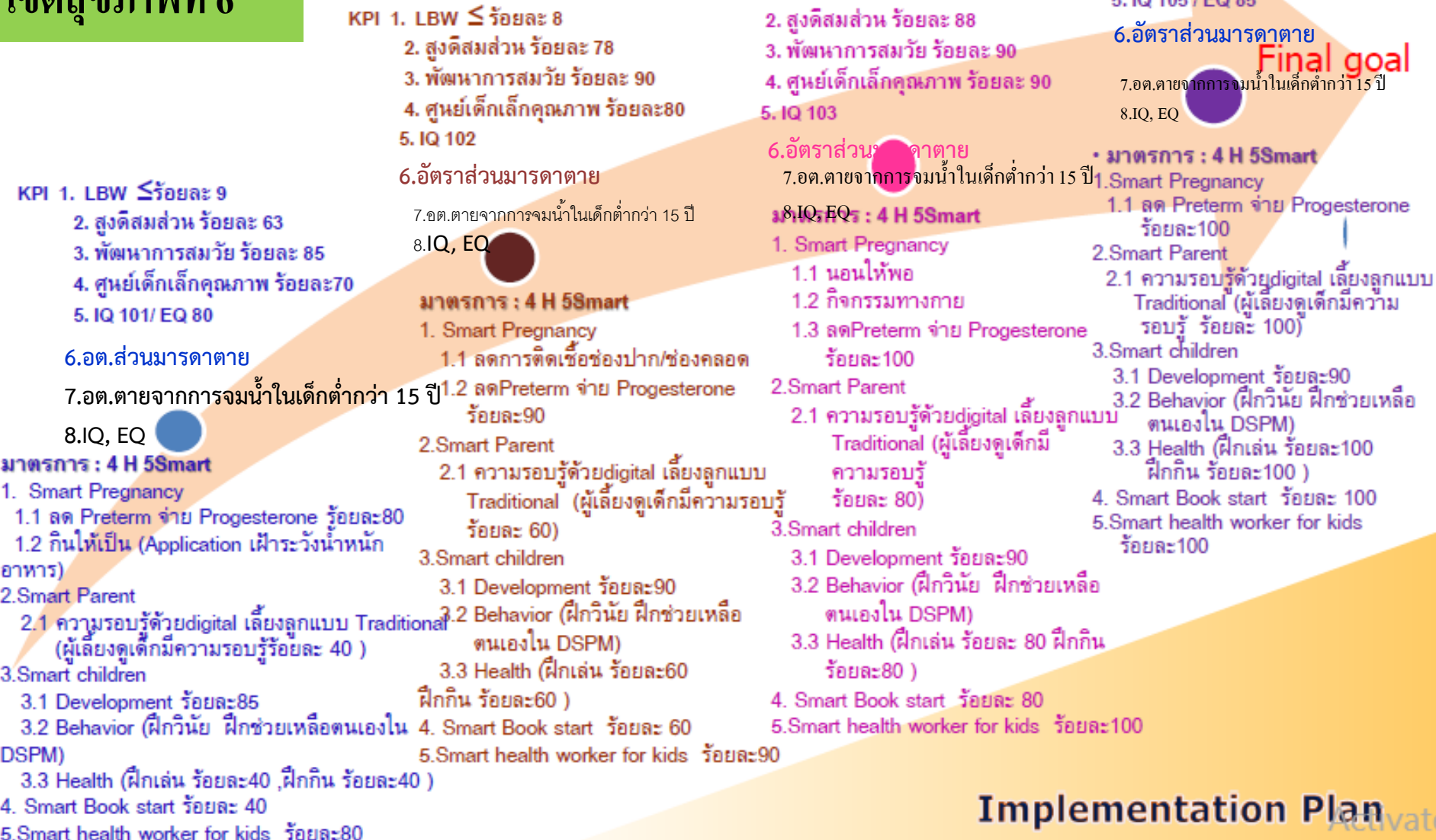
**Final Goal : Smart Kids; เด็กดี มีวินัย คิดสร้างสรรค์
ใฝ่เรียนรู้มีทักษะ สุขภาพแข็งแรง**

- 1) Smart Pregnancy**
- 2) Smart Parent**
- 3) Smart Children**
- 4) Smart Book start**

Roadmap for Smart Citizen (Kids) (20 Years)

Goal :เด็กดี มีวินัย คิดสร้างสรรค์ ใฝ่เรียนรู้ มีทักษะ สุขภาพแข็งแรง

เขตสุขภาพที่ 6



Final goal

Implementation Plan

Phase 1 (5 ปี)
พ.ศ.2560-2564

Phase 2 (10 ปี)
พ.ศ.2565-2569

Phase 3 (15 ปี)
พ.ศ.2570-2574

Phase 4 (20 ปี)
พ.ศ.2575-2579

Activate
Geno PC

Phase 1 (5 ปี)

พ.ศ.2560-2564

Phase 2 (10 ปี)

พ.ศ.2565-2569

Phase 3 (15 ปี)

พ.ศ.2570-2574

Phase 4 (20 ปี)

พ.ศ.2574-2579

KPI-LBW

- สูงดีสมส่วน
- พัฒนาการสมวัย
- ศูนย์เด็กเล็กแห่งชาติ
- อัตราส่วนมารดาตาย

-อัตรการคลอดในหญิงอายุ 15-19 ปี

-อัตรการตายจากการจมน้ำในเด็กต่ำกว่า 15 ปี

- IQ, EQ

smart pregnancy

- 1.ส่งเสริมการเตรียมความพร้อมก่อนการตั้งครรภ์
- 2.เพิ่มหญิงตั้งครรภ์เข้าสู่บริการได้เร็วและได้รับการดูแลตามมาตรฐาน
3. ลดอัตราการคลอดแม่วัยรุ่น และลดการตั้งครรภ์ซ้ำ
- 4.ลด LBW
- 6.ลดอัตราการตายมารดา

smart book start

- 1.เด็กทุกคนมีหนังสือเล่มแรกโดยการมีส่วนร่วมของภาคีเครือข่าย

smart parent

- 1.พัฒนาศักยภาพร.พ.แม่และให้มีการดำเนินการอย่างต่อเนื่องและครอบคลุม
- 2.พ่อแม่ ผู้ปกครอง ผู้เลี้ยงดูเด็ก ผ่านหลักสูตรโรงเรียนพ่อแม่ในทุก setting

smart children

- 1.พัฒนาการสมวัย, IQ ไม่ต่ำกว่า 100 , EQ ไม่ต่ำกว่า 80
- 2.ฝึกวินัย ฝึกช่วยเหลือตนเอง พัฒนาทักษะชีวิต
- 3.สุขภาพดีตามแนวทาง กิน กอด เล่น เล่า นอน ใฝ่ดู ฟัน
4. สูงดีสมส่วน
5. เด็กไทยปลอดภัยไม่จมน้ำ
6. ได้รับวัคซีนตามกำหนด

smart health worker for kids

- 1.พัฒนาบทบาทและความเข้มแข็ง ของ MCH Board ทุกระดับ
- 2.สร้างการมีส่วนร่วมของอปท.ในMCH Board
- 3.สร้างช่องทางการมีส่วนร่วมในการดูแลสุขภาพสตรีและเด็กปฐมวัย วัยเรียน วัยรุ่น โดยพ่ แม่ ครอบครัว องค์กรภาครัฐ/เอกชน และ-ภาคีเครือข่ายในชุมชน

กลยุทธ์การขับเคลื่อน

P

- สร้างการมีส่วนร่วมของภาคีเครือข่าย เช่น คณะกรรมการ MCH Board/คณะกรรมการกลุ่มวัยระดับเขต/ทีมนิเทศระดับเขต จังหวัด อำเภอ

I

- สนับสนุน/ประสานแหล่งทุน ผ่านสำนักงานหลักประกันสุขภาพแห่งชาติ / ท้องถิ่น

R

- ขับเคลื่อนการบังคับใช้กฎหมายที่เกี่ยวข้อง เช่น Milk Code พรบ.การป้องกันและแก้ไขปัญหาคาการตั้งครรภในวัยรุ่นปี 2559
- แนวทางการรับบริการตามชุดสิทธิประโยชน์

A

- สร้างกระแสผ่านสื่อสาธารณะและสื่อสังคมออนไลน์

B

- พัฒนาศักยภาพบุคลากรและภาคีเครือข่าย

Thailand 4.0 : Smart Longest Living and Healthiest Citizen 20 ปี เขตสุขภาพที่ 6

- **3 S**

(Strong Security Social Participation)

- **5 Smart**

(Smart Walk, Brain, Eat, Sleep, Integrate Community Care)



Thailand 4.0: Smart Longest Living and Healthiest Citizen 20 ปี

"3 S 5 Smart"

Smart Citizens by Easy new ways

เขตสุขภาพที่ 6

Social Participation: ส่งเสริมการมีส่วนร่วมในสังคม

Security: ส่งเสริมความมั่นคงปลอดภัย

Strong : สุขภาพแข็งแรง

Smart integrated community care

Smart sleep

Smart eat

Smart Brain

Smart walk

Implement Plan

HALE 75 Years

Phase 1 (5 ปี)
พ.ศ.2560-2564

HALE 69 ปี

Phase 2 (10 ปี)
พ.ศ.2565-2569

HALE 71 ปี

Phase 3 (15 ปี)
พ.ศ.2570-2574

HALE 73 ปี

Phase 4 (20 ปี)
พ.ศ.2575-2579

HALE 75 ปี

Activate Windows
Go to PC settings to activate Windows



Action plan 5 ปี

Engine: Inclusive Growth Engine : Smart Citizen (Aging)

Final Goal: HALE 69 Years. **Smart Citizens by Easy new ways**

Final Goal
HALE 69 Years

KPI:

- ร้อยละ 60 ของผู้สูงอายุมีพฤติกรรมสุขภาพที่พึงประสงค์ (สถานการณ์ 30%)
- ร้อยละ 70 ตำบล LTC ผ่านเกณฑ์ (สถานการณ์ 50%)
- AFC 1 จังหวัด /1เมือง (พัทยา)



กลยุทธ์การขับเคลื่อน

P

- สร้างการมีส่วนร่วมของภาคีเครือข่าย เช่น คกก.ผสอ.เขต/ คกก.LTC

I

- สนับสนุน/ประสานแหล่งทุนจาก อปท./สปสช. / กองทุนชุมชน เพื่อดูแลผู้สูงอายุ

R

- กม เช่น การบังคับใช้ที่เกี่ยวข้องกับ ผสอ. และแนวทางการจ่ายเงินตามชุดสิทธิประโยชน์ และมาตรฐานการดูแลผสอ.

A

- สร้างการสื่อสารสาธารณะ/ส่งเสริมการใช้ Application /คู่มือ

B

- พัฒนาศักยภาพบุคลากร (Care Manager, Care Giver, อสค.)

แนวทางการดำเนินงาน

ส่งเสริมสุขภาพประชาชนวัยทำงานเพื่อเตรียมความพร้อมก่อนสูงวัย/พฤติกรรมสุขภาพที่พึงประสงค์(NCD)

พัฒนาระบบการส่งเสริมสุขภาพดูแลผู้สูงอายุ(LTC)

ขับเคลื่อน เมืองที่เป็นมิตร(Age Friendly City)

ส่งเสริมการใช้แอปพลิเคชัน/คู่มือ “ไม่ลืม ไม่ล้า ไม่ซึมเศร้า กินข้าวอร่อย”การใช้คู่มือแนวสร้างสุข 5 มิติในผู้สูงอายุ

ส่งเสริมพฤติกรรมและสร้างความรอบรู้ด้าน SMART BRAIN/ EAT/ SLEEP/ WALK/ INTEGRATE COMMUNITY CARE

สร้างแกนนำในชมรมผู้สูงอายุโดยนวัตกรรมผ่านLine Management/Self learning

สร้าง/พัฒนาหลักสูตร E-Learning โปรแกรม 12 สัปดาห์ ผู้สุขภาพดี