

กรอบการบันทึกบัญชีเกี่ยวกับ
ค่ารักษาเบิกจ่ายตรงกรมบัญชีกลาง

กรอบการบันทึกบัญชีค่ารักษาเบิกจ่ายตรงกรมบัญชีกลาง

กระบวนการบันทึกบัญชี
ค่ารักษาพยาบาลผู้ป่วยนอก OP เบิกจ่ายตรงกรมบัญชีกลาง

เมื่อผู้ป่วยมารับบริการ



เมื่อได้รับเงินโอน



กรอบการบันทึกบัญชีค่ารักษาเบิกจ่ายตรงกรมบัญชีกลาง



แนวทางการบันทึกบัญชี ค่ารักษาพยาบาลผู้ป่วยนอก OP เบิกจ่ายตรงกรมบัญชีกลาง

1. ได้รับชำระเงินค่ารักษาพยาบาลผู้ป่วยสิทธิเบิกจ่ายตรง
กรมบัญชีกลาง OP

Dr เงินฝากธนาคาร-นอกงบประมาณออมทรัพย์

[1101030102.101]

Cr ลูกหนี้ค่ารักษา-เบิกจ่ายตรงกรมบัญชีกลาง OP

[1102050194.401]

2. ได้รับชำระเงินค่ารักษาพยาบาลผู้ป่วยสิทธิเบิกจ่ายตรง
กรมบัญชีกลาง OP

Dr เงินฝากธนาคาร-นอกงบประมาณออมทรัพย์

[1101030102.101]

Cr ลูกหนี้ค่ารักษา-เบิกจ่ายตรงกรมบัญชีกลาง OP

[1102050194.401]



กรอบการบันทึกบัญชีค่ารักษาเบิกจ่ายตรงกรมบัญชีกลาง

กระบวนการบันทึกบัญชี
ค่ารักษาพยาบาลผู้ป่วยนอก IP เบิกจ่ายตรงกรมบัญชีกลาง

เมื่อผู้ป่วยมารับ
บริการ



เมื่อได้รับหนังสือ
ตอบกลับ



เมื่อได้รับเงินโอน



กรอบการบันทึกบัญชีค่ารักษาเบิกจ่ายตรงกรมบัญชีกลาง



แนวทางการบันทึกบัญชี

ค่ารักษาพยาบาลผู้ป่วยนอก IP เบิกจ่ายตรงกรมบัญชีกลาง

1. หน่วยบริการให้บริการรักษาพยาบาลผู้ป่วยสิทธิเบิกจ่ายตรง
กรมบัญชีกลาง IP

Dr ลูกหนี้ค่ารักษา-เบิกจ่ายตรงกรมบัญชีกลาง IP

[1102050194.402]

Cr รายได้ค่ารักษาเบิกจ่ายตรงกรมบัญชีกลาง IP

[4301020104.402]

2. เมื่อได้รับหนังสือตอบกลับแจ้งยอดการจ่ายเงินตามDRG

- กรณีจะได้รับเงินน้อยกว่าลูกหนี้ค่ารักษาพยาบาลที่เรียกเก็บ

Dr ส่วนต่างค่ารักษาที่สูงกว่าข้อตกลงในการจ่ายตาม DRG – เบิกจ่าย
ตรงกรมบัญชีกลาง

[4301020104.405]

Cr ลูกหนี้ค่ารักษา-เบิกจ่ายตรงกรมบัญชีกลาง IP

[1102050194.402]



กรอบการบันทึกบัญชีค่ารักษาเบิกจ่ายตรงกรมบัญชีกลาง

แนวทางการบันทึกบัญชี

ค่ารักษาพยาบาลผู้ป่วยนอก IP เบิกจ่ายตรงกรมบัญชีกลาง



3. เมื่อได้รับหนังสือตอบกลับแจ้งยอดการจ่ายเงินตามDRG
- กรณีจะได้รับเงินมากกว่าลูกหนี้ค่ารักษาพยาบาลที่เรียกเก็บ

Dr รายได้ค้างรับส่วนต่างค่ารักษาที่ต่ำกว่า IP-Non UC

[1102050107.106]

Cr ส่วนต่างค่ารักษาที่ต่ำกว่าข้อตกลงในการจ่ายตาม DRG –
เบิกจ่ายตรงกรมบัญชีกลาง

[4301020104.406]



4. หน่วยบริการได้รับชำระเงินค่ารักษาพยาบาลผู้ป่วยสิทธิเบิกจ่ายตรง
กรมบัญชีกลาง IP

Dr เงินฝากธนาคาร-นอกงบประมาณ ออมทรัพย์

[1101030102.101]

Cr ลูกหนี้ค่ารักษา-เบิกจ่ายตรงกรมบัญชีกลาง IP

[1102050194.402]

5. หน่วยบริการดำเนินการปรับปรุงรายได้ค้างรับส่วนต่างค่ารักษาที่
ดำเนินการตั้งไว้

Dr เงินฝากธนาคาร-นอกงบประมาณ ออมทรัพย์ [1101030102.101]

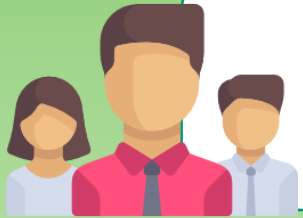
Cr รายได้ค้างรับส่วนต่างค่ารักษาที่ต่ำกว่า IP-Non UC

[1102050107.106]

กรอบการบันทึกบัญชีเกี่ยวกับ

ค่ารักษาเบิกจ่ายตรงหน่วยงานอื่น เช่น องค์กรอิสระ

กรอบการบันทึกบัญชีค่ารักษาเบิกจ่ายตรงหน่วยงานอื่น เช่น องค์การอิสระ



แนวทางการบันทึกบัญชี
ค่ารักษาเบิกจ่ายตรงหน่วยงานอื่น เช่น องค์การอิสระ OP

1. หน่วยบริการให้บริการรักษาพยาบาลผู้ป่วยสิทธิเบิกจ่ายตรง
หน่วยงานอื่น OP

Dr ลูกหนี้ค่ารักษาเบิกจ่ายตรง- หน่วยงานอื่น-OP

[1102050194.117]

Cr รายได้ค่ารักษาเบิกจ่ายตรง-หน่วยงานอื่น-OP

[4301020104.108]

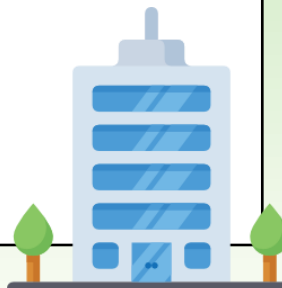
2. ได้รับชำระเงินค่ารักษาพยาบาลผู้ป่วยสิทธิเบิกจ่ายตรงหน่วยงาน
อื่น OP

Dr เงินฝากธนาคาร-นอกงบประมาณ ออมทรัพย์

[1101030102.101]

Cr ลูกหนี้ค่ารักษาเบิกจ่ายตรง- หน่วยงานอื่น-OP

[1102050194.117]



กรอบการบันทึกบัญชีค่ารักษาเบิกจ่ายตรงหน่วยงานอื่น เช่น องค์กรอิสระ



แนวทางการบันทึกบัญชี ค่ารักษาเบิกจ่ายตรงหน่วยงานอื่น เช่น องค์กรอิสระ IP

1. หน่วยบริการให้บริการรักษาพยาบาลผู้ป่วยสิทธิเบิกจ่ายตรง
หน่วยงานอื่นIP

Dr ลูกหนี้ค่ารักษาเบิกจ่ายตรง - หน่วยงานอื่น - IP

[1102050194.118]

Cr รายได้ค่ารักษาเบิกจ่ายตรง-หน่วยงานอื่น - IP

[4301020104.109]

2. เมื่อได้รับหนังสือตอบกลับแจ้งยอดการจ่ายเงินตาม DRG

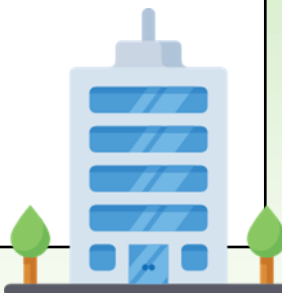
- กรณีจะได้รับเงินน้อยกว่าลูกหนี้ค่ารักษาพยาบาลที่เรียกเก็บ

Dr ส่วนต่างค่ารักษาที่สูงกว่าข้อตกลงในการจ่ายตาม DRG -
เบิกจ่ายตรง หน่วยงานอื่น - IP

[4301020104.110]

Cr ลูกหนี้ค่ารักษาเบิกจ่ายตรง-หน่วยงานอื่น - IP

[1102050194.118]



กรอบการบันทึกบัญชีค่ารักษาเบิกจ่ายตรงหน่วยงานอื่น เช่น องค์การอิสระ



แนวทางการบันทึกบัญชี ค่ารักษาเบิกจ่ายตรงหน่วยงานอื่น เช่น องค์การอิสระ IP

3. เมื่อได้รับหนังสือตอบกลับแจ้งยอดการจ่ายเงินตามDRG
- กรณีจะได้รับเงินน้อยกว่าลูกหนี้ค่ารักษาพยาบาลที่เรียกเก็บ

Dr รายได้ค้างรับส่วนต่างค่ารักษาที่ต่ำกว่า IP-Non UC

[1102050107.106]

Cr ส่วนต่างค่ารักษาที่ต่ำกว่าข้อตกลงในการจ่ายตาม DRG – เบิกจ่ายตรง
หน่วยงานอื่น - IP [4301020104.111]

4. หน่วยบริการได้รับชำระเงินค่ารักษาพยาบาลผู้ป่วยสิทธิเบิกจ่ายเบิกจ่ายตรง
หน่วยงานอื่น – IP

Dr เงินฝากธนาคาร-นอกงบประมาณ ออมทรัพย์

[1101030102.101]

Cr ลูกหนี้ค่ารักษาเบิกจ่ายตรง-หน่วยงานอื่น - IP

[1102050194.118]

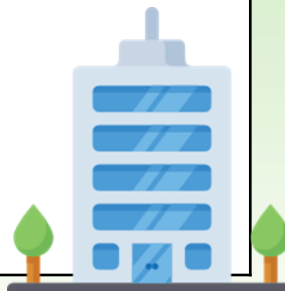
5. หน่วยบริการดำเนินการปรับรายได้ค้างรับส่วนต่างค่ารักษาพยาบาลที่ดำเนินการตั้งไว้เมื่อได้รับการชำระเจ้าหนี้

Dr เงินฝากธนาคาร-นอกงบประมาณ ออมทรัพย์

[1101030102.101]

Cr รายได้ค้างรับส่วนต่างค่ารักษาที่ต่ำกว่า IP-Non UC

[1102050107.106]



กรอบการบันทึกบัญชีเกี่ยวกับ ค่ารักษาเบิกจ่ายตรงองค์การบริหารส่วนท้องถิ่น

กลุ่มงานพัฒนาระบบบัญชีบริหาร
กองเศรษฐกิจสุขภาพและหลักประกันสุขภาพ
สำนักงานปลัดกระทรวงสาธารณสุข

กรอบการบันทึกบัญชีค่ารักษาเบิกจ่ายตรง องค์การบริหารส่วนท้องถิ่น

แนวทางการบันทึกบัญชี

ค่ารักษาพยาบาลผู้ป่วยสิทธิเบิกจ่ายตรงองค์การบริหารส่วนท้องถิ่น OP



1. หน่วยบริการให้บริการรักษาพยาบาลผู้ป่วยสิทธิเบิกจ่ายตรง อปท.

OP

Dr ลูกหนี้ค่ารักษาเบิกจ่ายตรง- อปท. OP

[1102050194.801]

Cr รายได้ค่ารักษาเบิกจ่ายตรง-อปท. OP

[4301020104.801]

2. หน่วยบริการได้รับชำระเงินค่ารักษาพยาบาลผู้ป่วยสิทธิเบิกจ่ายตรง

อปท. OP

Dr เงินฝากธนาคาร-นอกงบประมาณ ออมทรัพย์

[1101030102.101]

Cr ลูกหนี้ค่ารักษาเบิกจ่ายตรง- อปท. OP

[1102050194.801]

กรอบการบันทึกบัญชีค่ารักษาเบิกจ่ายตรง องค์การบริหารส่วนท้องถิ่น

แนวทางการบันทึกบัญชี

ค่ารักษาพยาบาลผู้ป่วยสิทธิเบิกจ่ายตรงองค์การบริหารส่วนท้องถิ่น IP



1. หน่วยบริการให้บริการรักษาพยาบาลผู้ป่วยสิทธิเบิกจ่ายตรง อปท. IP

Dr ลูกหนี้ค่ารักษาเบิกจ่ายตรง-อปท. IP

[1102050194.802]

Cr รายได้ค่ารักษาเบิกจ่ายตรง-อปท. IPD

[4301020104.802]

2. เมื่อได้รับหนังสือตอบกลับแจ้งยอดการจ่ายเงินตาม DRG

- กรณีจะได้รับเงินน้อยกว่าลูกหนี้ค่ารักษาพยาบาลที่เรียกเก็บ

Dr ส่วนต่างค่ารักษาที่สูงกว่าข้อตกลงในการจ่ายตาม DRG –
เบิกจ่ายตรง อปท.

[4301020104.803]

Cr ลูกหนี้ค่ารักษาเบิกจ่ายตรง-อปท. IP

[1102050194.802]

กรอบการบันทึกบัญชีค่ารักษาเบิกจ่ายตรง องค์การบริหารส่วนท้องถิ่น



แนวทางการบันทึกบัญชี

ค่ารักษาพยาบาลผู้ป่วยสิทธิเบิกจ่ายตรงองค์การบริหารส่วนท้องถิ่น IP

3. เมื่อได้รับหนังสือตอบกลับแจ้งยอดการจ่ายเงินตามDRG

- กรณีจะได้รับเงิน**มากกว่า**ลูกหนี้ค่ารักษาพยาบาลที่เรียกเก็บ

Dr รายได้ค้างรับส่วนต่างค่ารักษาที่ต่ำกว่า IP-Non UC

[1102050107.106]

Cr ส่วนต่างค่ารักษาที่ต่ำกว่าข้อตกลงในการจ่ายตาม DRG – เบิกจ่าย
ตรง อปท. [4301020104.804]



4. หน่วยบริการได้รับชำระเงินค่ารักษาพยาบาลผู้ป่วยสิทธิเบิกจ่ายเบิกจ่ายตรง
องค์การบริหารส่วนท้องถิ่น IP

Dr เงินฝากธนาคาร-นอกงบประมาณ ออมทรัพย์

[1101030102.101]

Cr ลูกหนี้ค่ารักษาเบิกจ่ายตรง-อปท. IP

[1102050194.802]

5. หน่วยบริการดำเนินการปรับรายได้ค้างรับส่วนต่างค่ารักษาพยาบาลที่ดำเนินการ
ตั้งไว้เมื่อได้รับการชำระเจ้าหนี้

Dr เงินฝากธนาคาร-นอกงบประมาณ ออมทรัพย์

[1101030102.101]

Cr รายได้ค้างรับส่วนต่างค่ารักษาที่ต่ำกว่า IP-Non UC

[1102050107.106]

กรอบการบันทึกบัญชีเกี่ยวกับ
ค่ารักษาเบิกจ่ายตรงองค์การบริหารส่วนท้องถิ่นรูปแบบพิเศษ
(กรุงเทพมหานคร/เมืองพัทยา)

กลุ่มงานพัฒนาระบบบัญชีบริหาร
กองเศรษฐกิจสุขภาพและหลักประกันสุขภาพ
สำนักงานปลัดกระทรวงสาธารณสุข

กรอบการบันทึกบัญชีค่ารักษาเบิกจ่ายตรงองค์การบริหารส่วน ท้องถิ่นรูปแบบพิเศษ (กรุงเทพมหานคร/เมืองพัทยา)

กระบวนการบันทึกบัญชี
ค่ารักษาพยาบาลผู้ป่วยนอก OP เบิกจ่ายตรงองค์การบริหารส่วนท้องถิ่นรูปแบบพิเศษ
(กรุงเทพมหานคร/เมืองพัทยา)

เมื่อผู้ป่วยมารับบริการ



เมื่อได้รับเงินโอน



กรอบการบันทึกบัญชีค่ารักษาเบิกจ่ายตรงองค์การบริหาร ส่วนท้องถิ่นรูปแบบพิเศษ (กรุงเทพมหานคร/เมืองพัทยา)



แนวทางการบันทึกบัญชี
ค่ารักษาพยาบาลผู้ป่วยสิทธิเบิกจ่ายตรงองค์การบริหารส่วนท้องถิ่นรูปแบบพิเศษ OP

1. หน่วยบริการให้บริการรักษาพยาบาลผู้ป่วยสิทธิเบิกจ่ายตรงองค์การบริหารส่วนท้องถิ่นรูปแบบพิเศษ OP

Dr ลูกหนี้ค่ารักษาเบิกจ่ายตรง- อปท.รูปแบบพิเศษ OP

[1102050194.803]

Cr รายได้ค่ารักษาเบิกจ่ายตรง-อปท.รูปแบบพิเศษ OP

[4301020104.805]

2. ได้รับชำระเงินค่ารักษาพยาบาลผู้ป่วยสิทธิเบิกจ่ายตรงองค์การบริหารส่วนท้องถิ่นรูปแบบพิเศษอปท. OP

Dr เงินฝากธนาคาร-นอกงบประมาณ ออมทรัพย์

[1101030102.101]

Cr ลูกหนี้ค่ารักษาเบิกจ่ายตรง- อปท.รูปแบบพิเศษ OP

[1102050194.803]

กรอบการบันทึกบัญชีค่ารักษาเบิกจ่ายตรงองค์การบริหารส่วนท้องถิ่น รูปแบบพิเศษ (กรุงเทพมหานคร/เมืองพัทยา)

กระบวนการบันทึกบัญชี
ค่ารักษาพยาบาลผู้ป่วยนอก IP เบิกจ่ายตรงองค์การบริหารส่วนท้องถิ่นรูปแบบพิเศษ
(กรุงเทพมหานคร/เมืองพัทยา)

เมื่อผู้ป่วยมารับ
บริการ



เมื่อได้รับหนังสือ
ตอบกลับ



เมื่อได้รับเงินโอน



กรอบการบันทึกบัญชีค่ารักษาเบิกจ่ายตรงองค์การบริหารส่วน ท้องถิ่นรูปแบบพิเศษ (กรุงเทพมหานคร/เมืองพัทยา)

แนวทางการบันทึกบัญชี

ค่ารักษาพยาบาลผู้ป่วยสิทธิเบิกจ่ายตรงองค์การบริหารส่วนท้องถิ่นรูปแบบพิเศษ IP



1. หน่วยบริการให้บริการรักษาพยาบาลผู้ป่วยสิทธิเบิกจ่ายตรง อปท.
รูปแบบพิเศษ IP

Dr ลูกหนี้ค่ารักษาเบิกจ่ายตรง-อปท.รูปแบบพิเศษ IP

[1102050194.804]

Cr รายได้ค่ารักษาเบิกจ่ายตรง-อปท.รูปแบบพิเศษ IP

[4301020104.806]

2. เมื่อได้รับหนังสือตอบกลับแจ้งยอดการจ่ายเงินตาม DRG
- กรณีจะได้รับเงินน้อยกว่าลูกหนี้ค่ารักษาพยาบาลที่เรียกเก็บ
Dr ส่วนต่างค่ารักษาที่สูงกว่าข้อตกลงในการจ่ายตาม DRG –
เบิกจ่ายตรง (พนักงานส่วนท้องถิ่นรูปแบบพิเศษ)

[4301020104.807]

Cr ลูกหนี้ค่ารักษาเบิกจ่ายตรง-อปท. รูปแบบพิเศษ IP

[1102050194.804]

กรอบการบันทึกบัญชีค่ารักษาเบิกจ่ายตรงองค์การบริหารส่วน ท้องถิ่นรูปแบบพิเศษ (กรุงเทพมหานคร/เมืองพัทยา)



แนวทางการบันทึกบัญชี

ค่ารักษาพยาบาลผู้ป่วยสิทธิเบิกจ่ายตรงองค์การบริหารส่วนท้องถิ่นรูปแบบพิเศษ IP

3. เมื่อได้รับหนังสือตอบกลับแจ้งยอดการจ่ายเงินตามDRG
- กรณีจะได้รับเงินมากกว่าลูกหนี้ค่ารักษาพยาบาลที่เรียกเก็บ
Dr รายได้ค้างรับส่วนต่างค่ารักษาที่ต่ำกว่า IP-Non UC
[1102050107.106]
Cr ส่วนต่างค่ารักษาที่ต่ำกว่าข้อตกลงในการจ่ายตาม DRG -
เบิกจ่ายตรง (พนักงานส่วนท้องถิ่นรูปแบบพิเศษ)
[4301020104.808]

4. หน่วยบริการได้รับชำระเงินค่ารักษาพยาบาลผู้ป่วยสิทธิเบิกจ่ายตรง
อปท. รูปแบบพิเศษ IP

Dr เงินฝากธนาคาร-นอกงบประมาณ ออมทรัพย์

[1101030102.101]

Cr ลูกหนี้ค่ารักษาเบิกจ่ายตรง- อปท.รูปแบบพิเศษ IP

[1102050194.804]

5. หน่วยบริการดำเนินการปรับรายได้ค้างรับส่วนต่างค่ารักษาพยาบาลที่ดำเนินการ
ตั้งไว้เมื่อได้รับการชำระเจ้าหนี้

Dr เงินฝากธนาคาร-นอกงบประมาณ ออมทรัพย์ [1101030102.101]

Cr รายได้ค้างรับส่วนต่างค่ารักษาที่ต่ำกว่า IP-Non UC

[1102050107.106]

กรอบการบันทึกบัญชีเกี่ยวกับ ค่ารักษาพยาบาลผู้ประสบภัยจากธรณี

กลุ่มงานพัฒนาระบบบัญชีบริหาร
กองเศรษฐกิจสุขภาพและหลักประกันสุขภาพ
สำนักงานปลัดกระทรวงสาธารณสุข

กรอบการบันทึกบัญชีค่ารักษาพยาบาล.ผู้ประสบภัยจากจรด



แนวทางการบันทึกบัญชีค่ารักษาพยาบาล.ผู้ประสบภัยจากจรด

1. หน่วยบริการให้บริการ รักษาพยาบาลผู้ป่วยประสบภัยจากจรด
ผู้ป่วยนอก (OP)

Dr ลูกหนี้ค่ารักษา-พรบ.จรด OP

[1102050194.601]

Cr รายได้ค่ารักษา พรบ.จรด OP [4301020104.602]

2. หน่วยบริการให้บริการ รักษาพยาบาลผู้ป่วยประสบภัยจากจรด
ผู้ป่วยใน (IP)

Dr ลูกหนี้ค่ารักษา-พรบ.จรด IP

[1102050194.602]

Cr รายได้ค่ารักษา พรบ.จรด IP [4301020104.603]

3. หน่วยบริการได้รับเงินจากการเรียกเก็บรักษาพยาบาลผู้ป่วยประสบ
ภัยจากจรด ผู้ป่วยนอกและผู้ป่วยใน (IP)

Dr เงินฝากธนาคาร-นอกงบประมาณ ออมทรัพย์

[1101030102.101]

Cr ลูกหนี้ค่ารักษา-พรบ.จรด OP

[1102050194.601]

Cr ลูกหนี้ค่ารักษา-พรบ.จรด IP

[1102050194.602]

4. หน่วยบริการไม่สามารถเรียกเก็บค่ารักษาพยาบาลผู้ป่วยประสบภัย
จากจรดให้ดำเนินการตัดหนี้สูญตามหลักเกณฑ์ฯ

Dr หนี้สูญ-ลูกหนี้ค่ารักษา-พรบ.จรด OP/IP

[5108010101.602/603]

Cr ลูกหนี้ค่ารักษา-พรบ.จรด OP/IP

[1102050194.601/602]

